

# 100-летию Плана ГОЭЛРО



Выполнил:  
Ученик 9 «Б» класса  
МБОУ Кодинская СОШ  
№3  
Брюханов Роман  
Дмитриевич

г.Кодинск - 2020

# I. Создание Плана ГОЭЛРО

## ПЛАН ГОЭЛРО

**22 ДЕКАБРЯ** Глеб Кржижановский на VIII Всероссийском съезде Советов доложил о плане электрификации, подготовленном комиссией **ГОЭЛРО**.

План был рассчитан на **10-15 лет**.

- В **1,8-2 раза** по сравнению с **1913-м** увеличить мощность районных электростанций.
- В **10 раз** увеличить общую годовую выработку электроэнергии.
- Построить **30** крупных районных электростанций, из них **20** паровых и **10** гидростанций.

	1913	1920	1930	1935
Валовая продукция промышленности	1	0,34	2,5	5,8
Мощность районных электростанций (млн кВт)	0,2	0,25	14	41
Производство электроэнергии (млрд. кВт·ч)	2,0	0,5	8,4	28,3
Уголь (млн тонн)	28,2	8,7	47,8	108,8
Нефть	—	3,9	18,5	25,2
Торф (млн тонн)	17	14	8,1	18,5

В Северном районе	4
Центральном	6
Южном	5
Волжском	4
на Урале	4
на Кавказе	4
в Сибири, Туркестане	3

**В 1935 ГОДУ ПЛАН ЭЛЕКТРИФИКАЦИИ БЫЛ ПЕРЕВЫПОЛНЕН ПОЧТИ В 3 РАЗА**

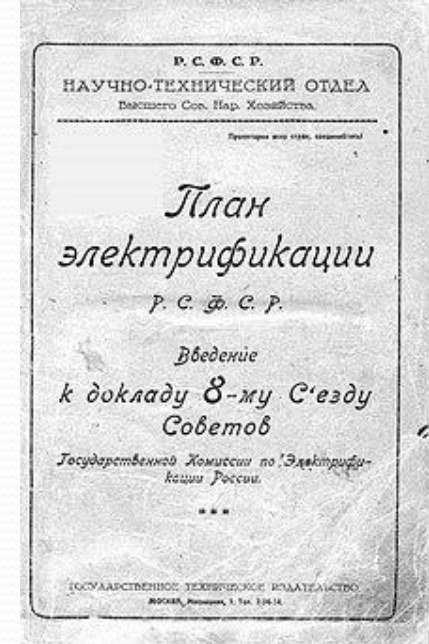
**КОММУНИЗМ - ЭТО**  
СОВЕТСКАЯ ВЛАСТЬ +  
ЭЛЕКТРИФИКАЦИЯ ВСЕЙ СТРАНЫ

Г. М. Кржижановский      В. И. Ульянов-Ленин

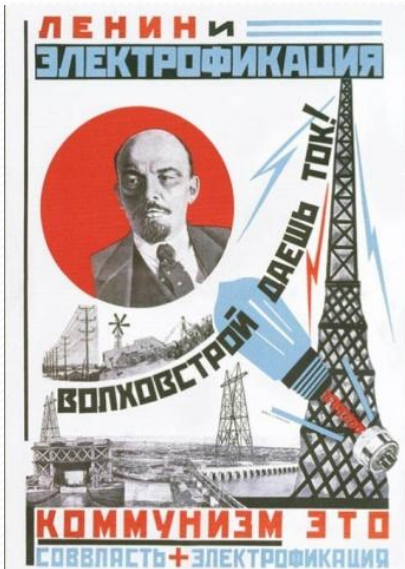
PERETOK.RU

1. Когда был принят план ГОЭЛРО?

## 2. Сколько страниц занимал том «Плана электрификации России»?



## 3. Кто был инициатором разработки плана ГОЭЛРО?



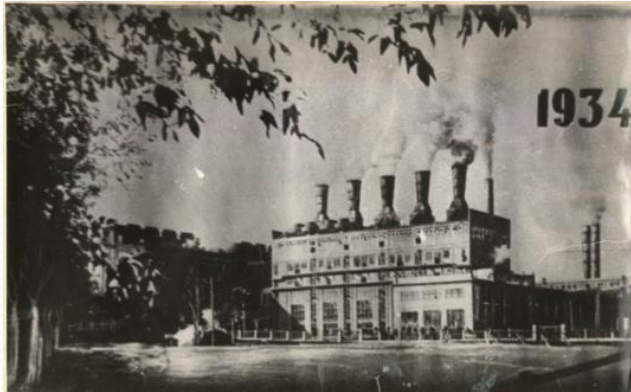
## 4. Кто возглавлял Комиссию



5. Из какого количества  
человек состояла  
Комиссия?

# II. ИСТОРИЯ ВНЕДРЕНИЯ

**1. Первая электростанция, построенная по плану ГОЭЛРО.**



**2. Первая ГЭС, построенная по плану ГОЭЛРО.**

### 3. Близ какого города соорудили первую торфяную электростанцию "Электропередача"





**4. Где стоял макет карты электрификации России по плану ГОЭЛРО?**

**5. Кто возглавлял торжественный пуск и строительство Волховской ГЭС 19 декабря 1926 года?**



# III. ПОДВЕДЕНИЕ ИТОГОВ

**1. План ГОЭЛРО в основном был перевыполнен к 1931. Во сколько раз увеличилась выработка электроэнергии в 1932 году по сравнению с 1913**

**2. Самая мощная в мире ГЭС**

**МОЩНОСТЬЮ**



**Т.**



**3. План ГОЭЛРО был  
перевыполнен по добыче угля,  
нефти, торфа, железной и  
марганцевой руды.**

**Производство чего входило в**

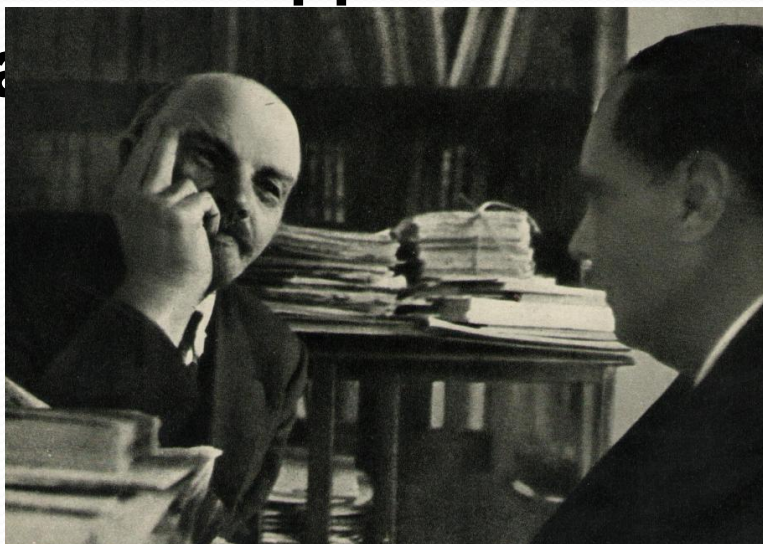
**план? какой реке**

**намечалось сооружение**

**Волховской ГЭС,**

**Днепровской ГЭС?**

**5. В 1920 году Россию посетил известный писатель-фантаст Герберт Уэллс. Он встречался с Лениным, ознакомился с планами широкой электрификации России и счёл их неосуществимыми. Под каким названием была**



**б. «...не просто пришла в сельскую избу — она её изменила и наполнила качественно другим**



М.»



?