

Кимберлитовая трубка “Зарница”



ВЫПОЛНИЛ: СТ. ГР. РМ-15 АФАНАСЬЕВ М.К.

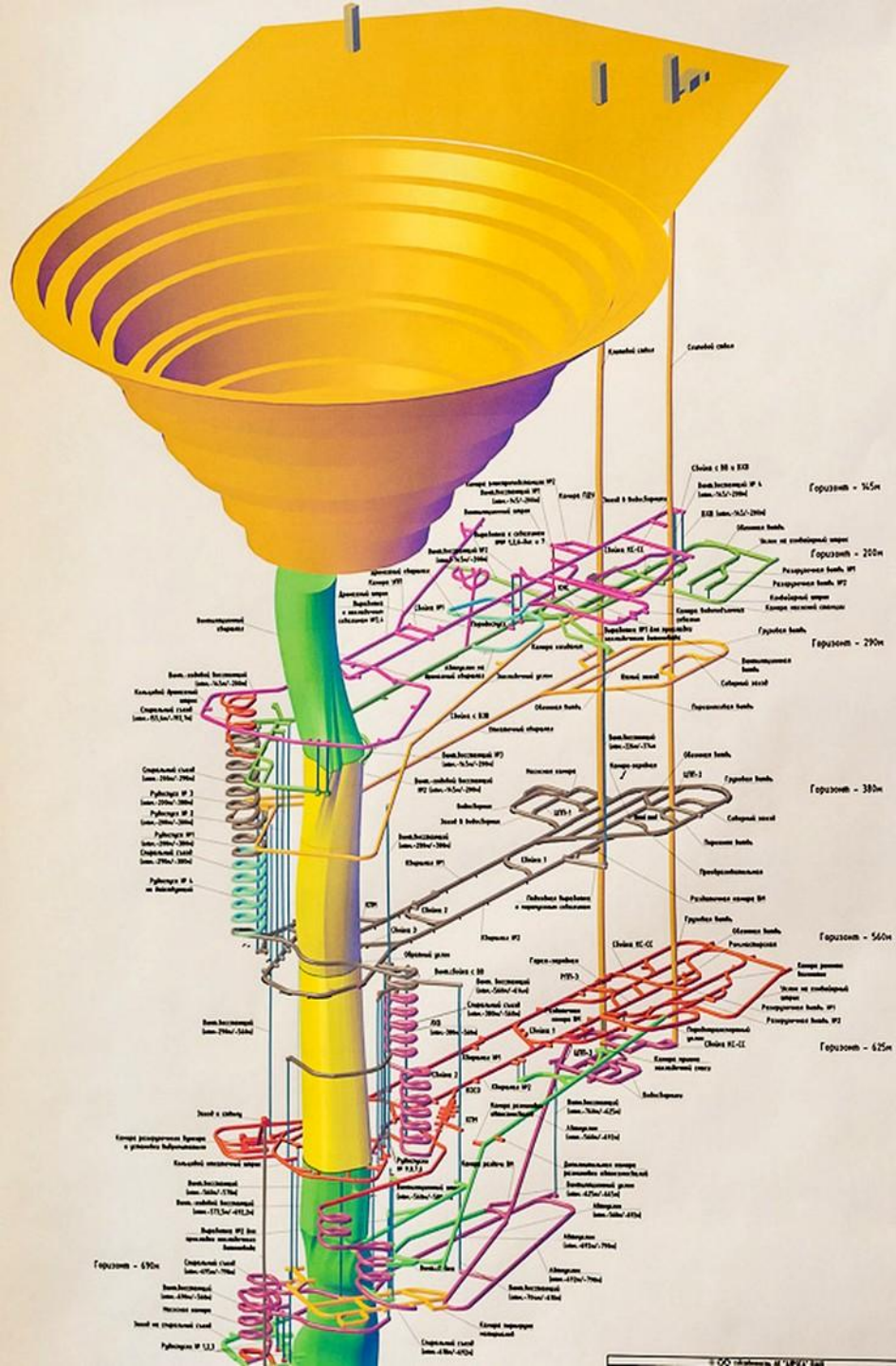
История открытия.

63 лет назад, 21 августа 1954 г. геолог Лариса Анатольевна Попугаева, руководствуясь методом поисков коренных алмазных месторождений по пиропам, открыла первую в Советском Союзе кимберлитовую трубку и дала ей название “Зарница”. Так было обнаружено первое в нашей стране коренное месторождение алмазов. С этого открытия фактически началась вся алмазодобывающая промышленность Якутии.



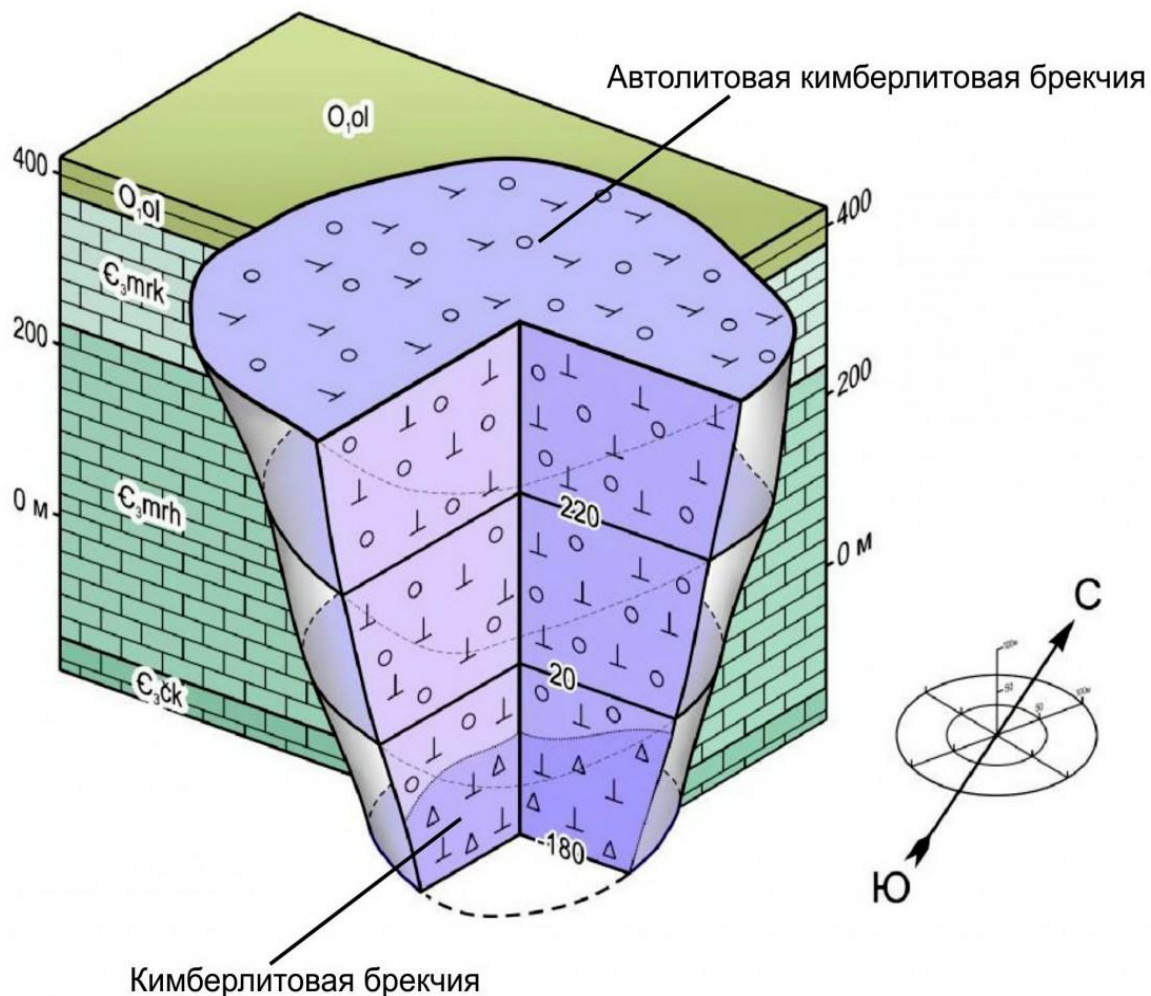
Кимберлитовая трубка

КИМБЕРЛИТОВАЯ ТРУБКА – ЭТО ТРУБООБРАЗНОЕ ТЕЛО СЛОЖЕННОЕ ОБЛОМКАМИ ВМЕЩАЮЩИХ ПОРОД, СЦЕМЕНТИРОВАННОЕ УЛЬТРАОСНОВНОЙ МАГМОЙ ОБР-СЯ ПРИ ВЗРЫВЕ, ПРОРЫВЕ ОСАДОЧНОГО ЧЕХЛА ПЛАТФОРМЫ



Геологическое строение

Зарница - это второе по величине, после трубки Юбилейной, кимберлитовое тело в России. Трубка расположена в поле развития ордовикских отложений на плоской задернованной поверхности водораздела двух небольших ручьёв, впадающих в реку Далдын.



Объёмная модель месторождения Зарница (вид с ЮВ)

Минеральный состав

Кимберлиты содержат (кг/т): пикроильменит – 1,86-3,73; пироп – 0,13-0,51; хромшпинелид – 3,0-4,9; пироксен – 0,04-0,08; амфибол – 3,7-6,5. Среди глубинных включений преобладают ультраосновные ксенолиты – 96%, гранатовые пироксениты – 4%

В целом содержание пироба и пикроильменита в Зарнице одно из самых высоких по провинции.

СПАСИБО ЗА ВНИМАНИЯ!