

Мешочек для хранения работ



Виды мешочков



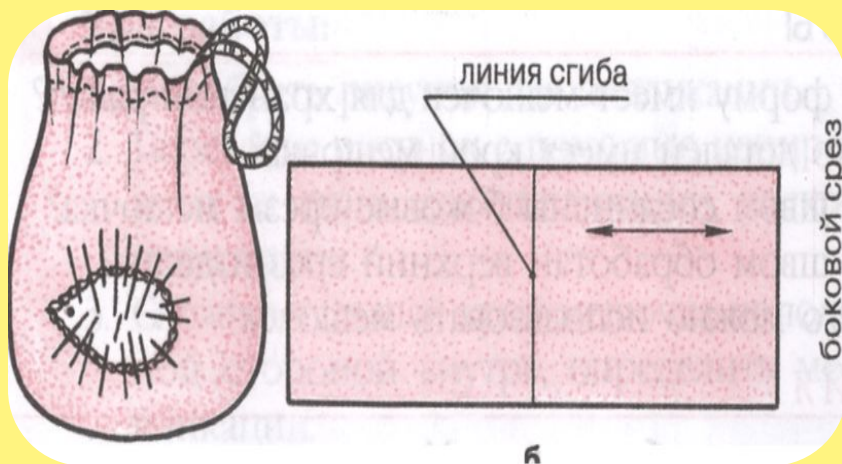
Ткани для пошива

□ Ситец

□ Сатин



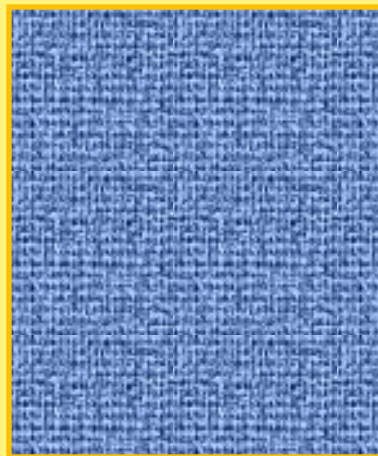
Мешочек для хранения работ



Определение боковых и верхних срезов

имеет одну
деталь края

верхний срез



боковой срез

боковой срез

сгиб детали

Обработка изделия

- 1) Боковые срезы изделия соединяют стачным швом.
ширина шва 15мм.
- 2) Верхний срез мешочка обработан краевым швом
вподгибку закрытым срезом.
ширина шва 20мм.
- 3) Мешочек отделан аппликацией.