

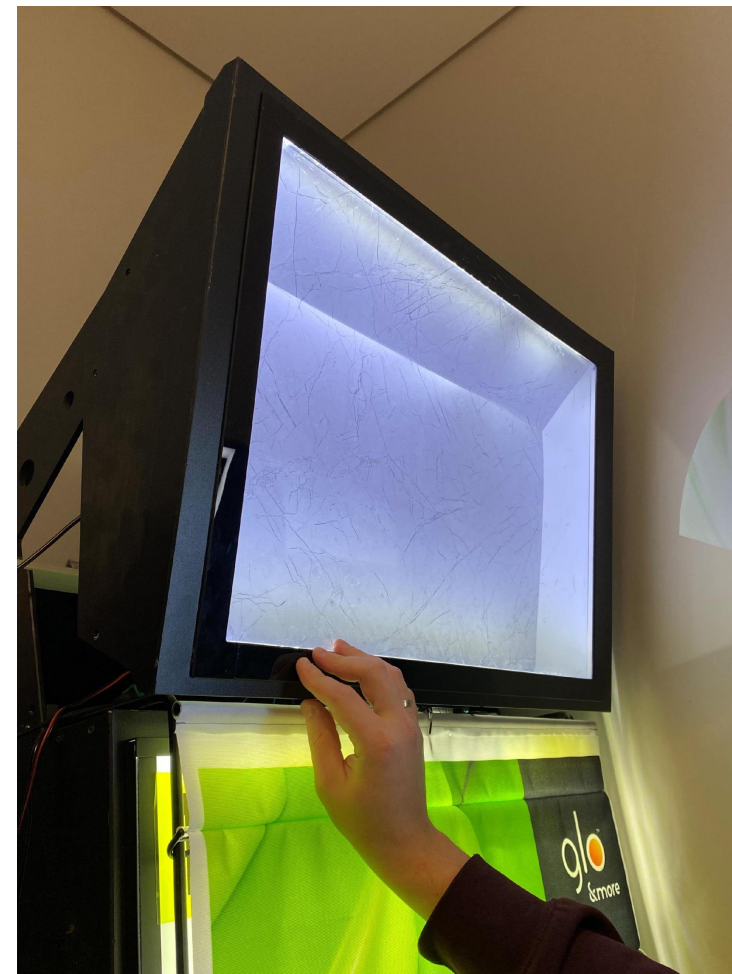
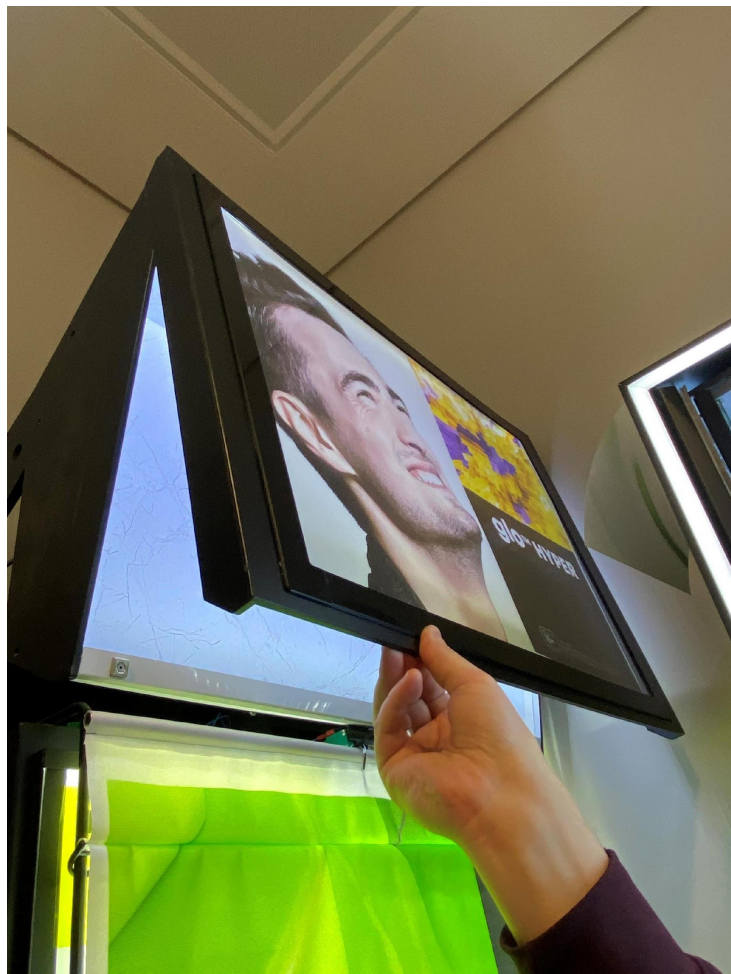
# Инструкция по демонтажу посма\_BWD



1. Вставка на просвет

- Поднимаем Блистер
- Удаляем вставку
- Возвращаем блистер в исходное положение

\* Поверх могут быть размещены ценники на пленке, которые также необходимо удалить



# Инструкция по демонтажу посма\_OHD

1. Вставка бумаги



1. Вставка бумаги



2. Вставка бумаги



2. Вставка бумаги



- Поднимаем Блистер
- Удаляем вставку
- Возвращаем блистер в исходное положение



# Инструкция по демонтажу посма\_Terminal Insert



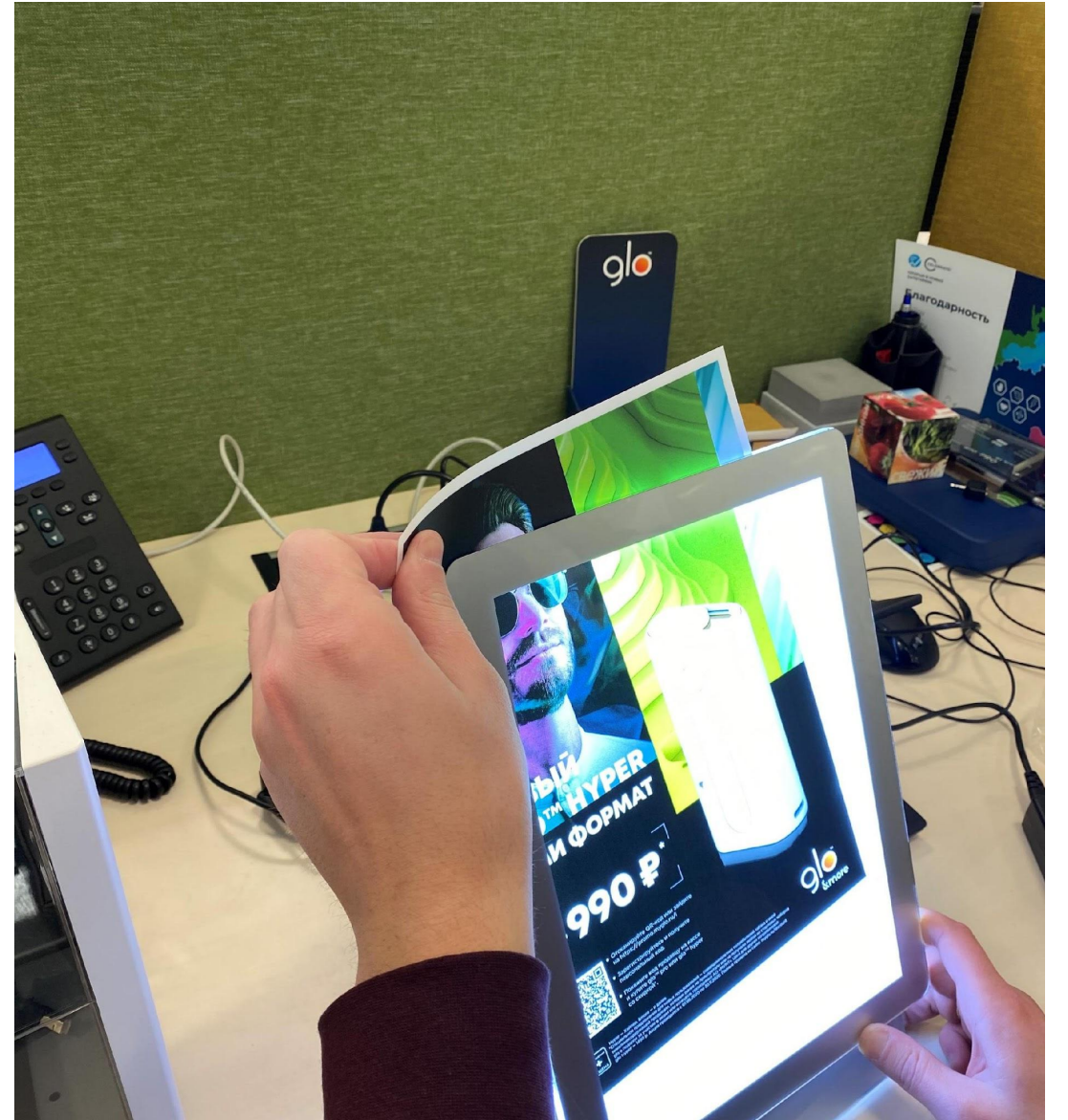
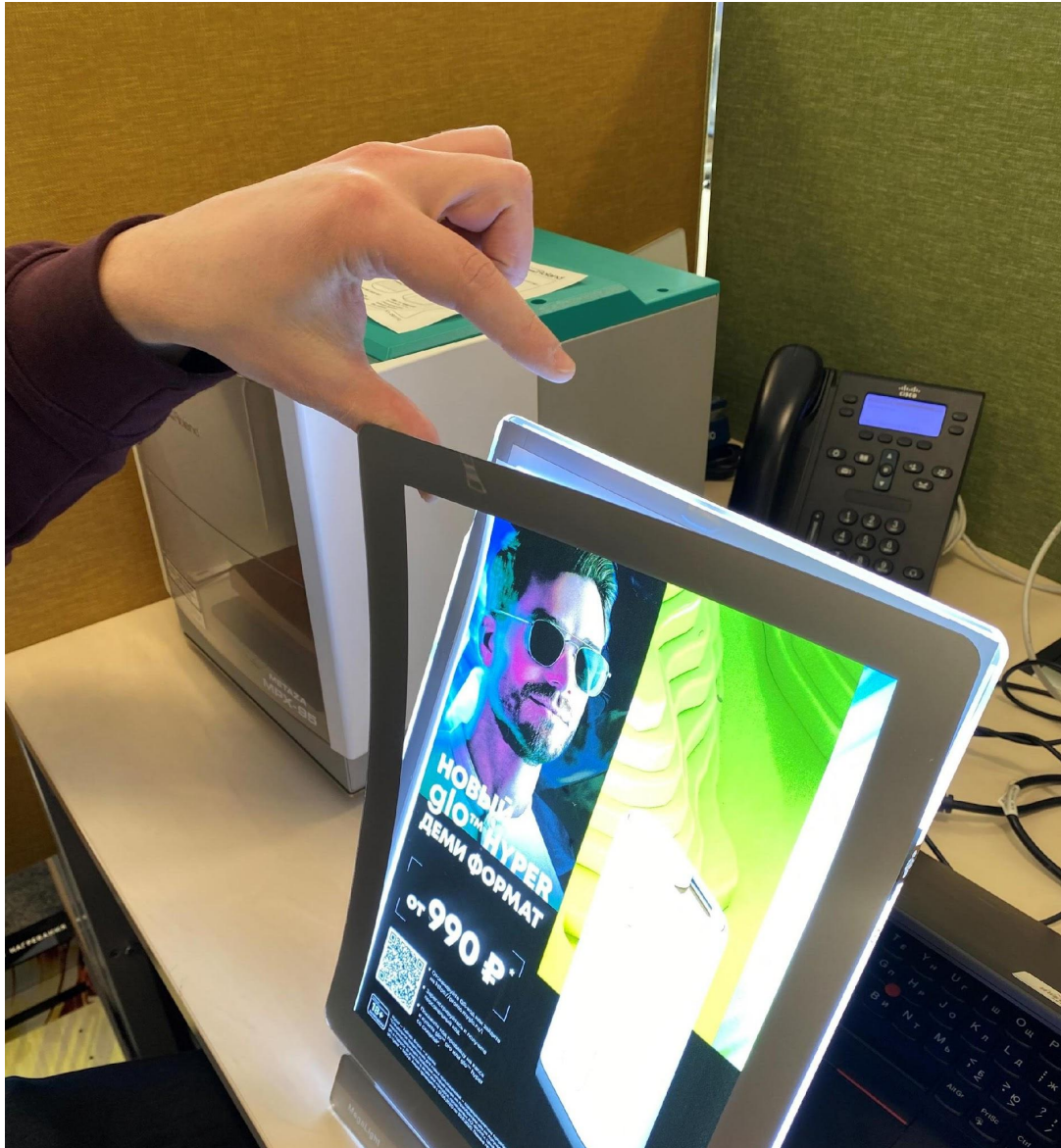
- Поднимаем терминал
- Удаляем вставку
- Возвращаем терминал в исходное положение

См. Видео

# Инструкция по демонтажу посма\_Cristal A4



- Защитный блистер отгибаем за 1 и верхн угол
- Удаляем вставку
- Возвращаем блистер в исходное положение



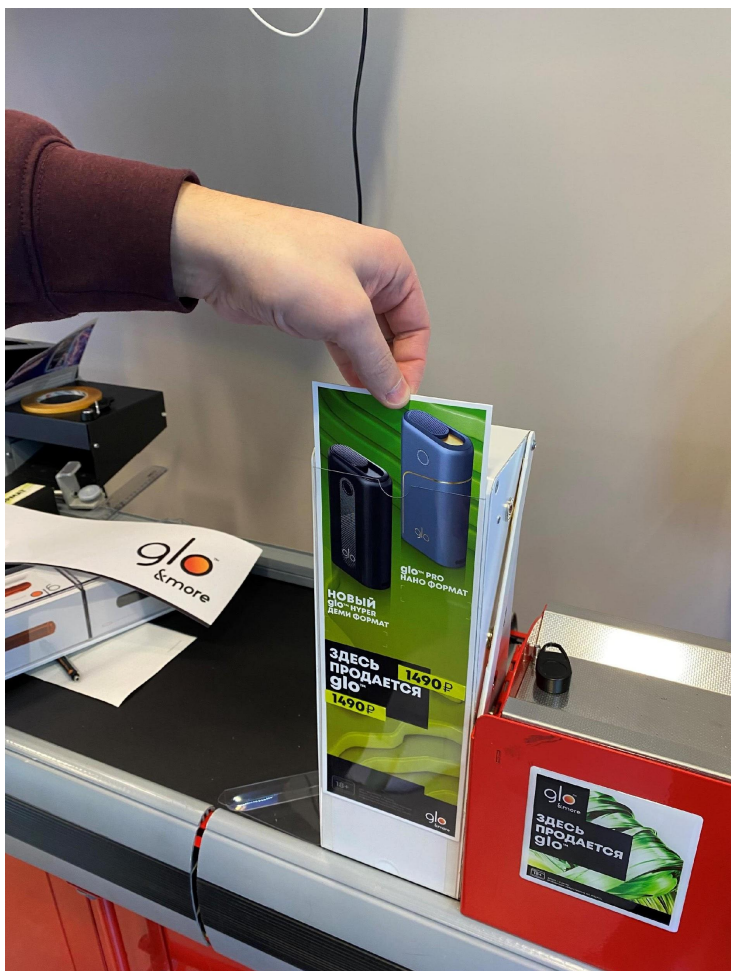
# Инструкция по демонтажу посма из\_Magnit Dispenser



1. Вставка внутри блистера – не снимая блистер удаляем вставку  
Поверх могут быть размещены ценники на пленке, которые также необходимо удалить
2. Пленка демонтируется целиком, зацепом за один из краем. Следов не оставляет  
Поверх могут быть размещены ценники на пленке, которые также необходимо удалить

\* Поверх могут быть размещены ценники на пленке, которые также необходимо удалить





# Инструкция по демонтажу посма\_Dispenser

1. Вставка картон 2 шт



2. Вставка на просвет



3. Стрипы на полках

1. Вставка внутри блистера – не снимая блистер удаляем вставку
2. Вставка размещена между 2х блистеров

Открываем дверцу, снимаем блистер и удаляем вставку. Блистер возвращаем на место

3. Удаляем стрипы на полках



# Инструкция по демонтажу посма\_Modular Dispenser



1. Удаляем стрипы на полках
  2. Вставка размещена между 2х блистеров
- Отжимаем блистер с лицевой стороны и удаляем вставку. Блистер возвращаем на место

1. Стрипы

2. Вставка на просвет

\* Поверх могут быть размещены ценники на пленке, которые также необходимо удалить

