



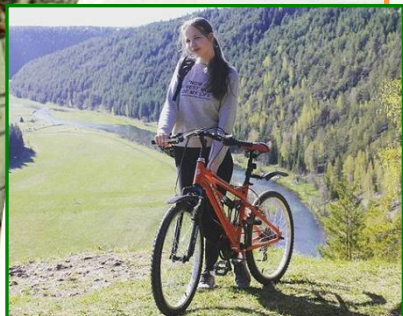
«Вокруг с.Ключи за 6 часов»

Команда «МЕГАДиД»
Суксунский район, село Ключи,
МАОУ «Ключевская СОШ»
Руководитель: учитель географии
Бобина Светлана Сергеевна

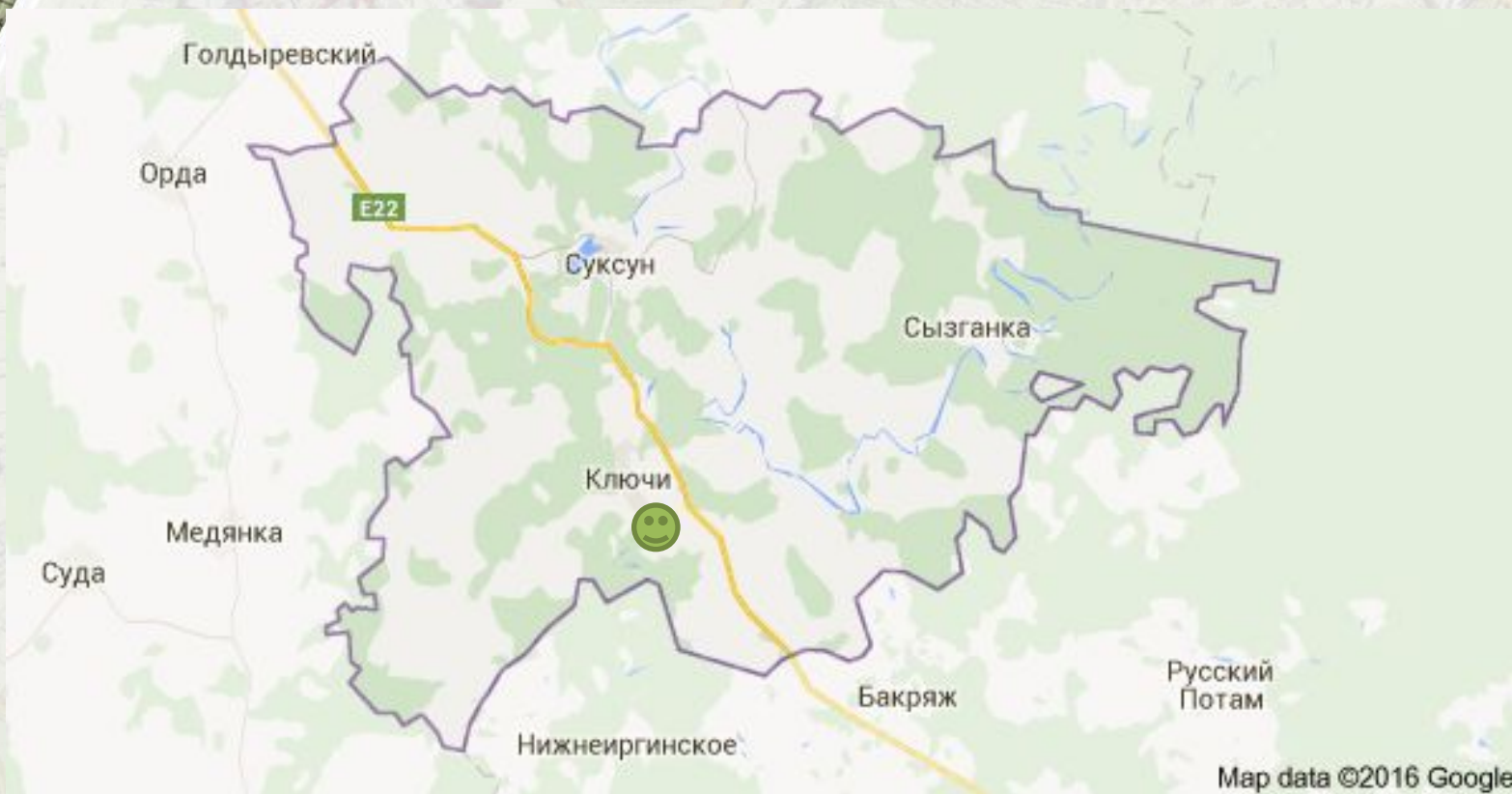
2016 год

Наша команда

1. Черепанова Мария Григорьевна
 2. Абрарова Евгения Эдуардовна
 3. Берсенёва Галина Николаевна
 4. Гусева Ангелина Сергеевна
 5. Хахилева Дарья Юрьевна
- и
6. Чебыкина Дарья Ивановна



Мы находимся: Пермский край, Суксунский район, Ключевское сельское поселение



Название туристического похода:

«Вокруг с.Ключи за 6 часов»

Цель: знакомство с природными и архитектурными памятниками Ключевского поселения.

Место проведения: **Ключевское сельское поселение**

Расстояние: **25 километров**

Средство передвижения: **велосипед**

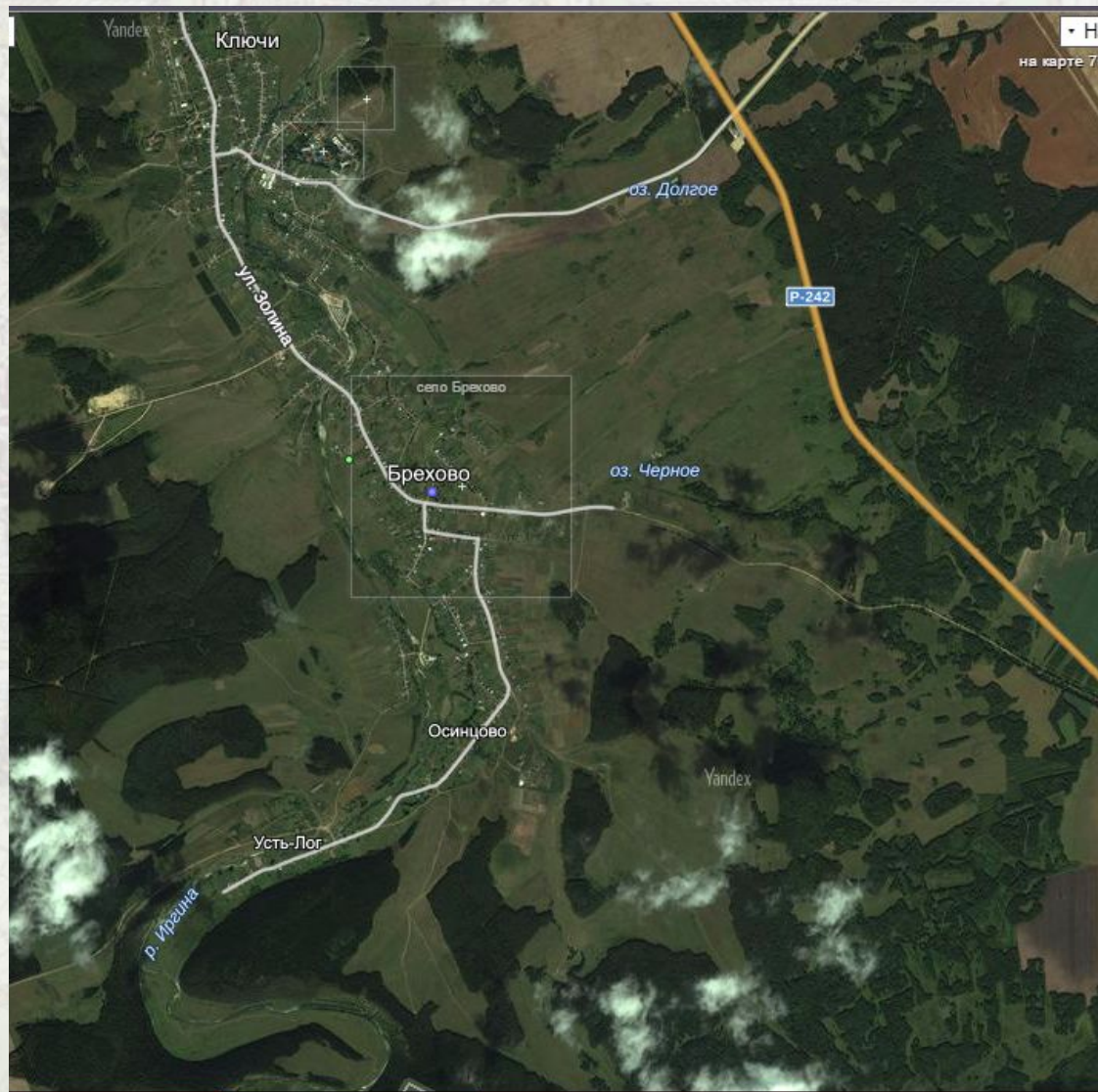
Возрастная категория: **16-17 лет**

Количество участников: **7 человек**

Форма одежды: **спортивная**

Количество объектов на маршруте: **10**

Маршрут движения



Школьный дендрарий

Первым объектом на нашем маршруте стал школьный дендрарий, который был восстановлен в 2015 году, под руководством учителя биологии и географии Бобиной Светланы Сергеевны. Высажено более 20 видов деревьев и кустарников.



Храм в с.Ключи.

Памятник архитектуры

Храм имеет 3 престола: Воскресения Христова, Иоанна Златоуста, Николая Чудотворца

Построена в 1775 г.

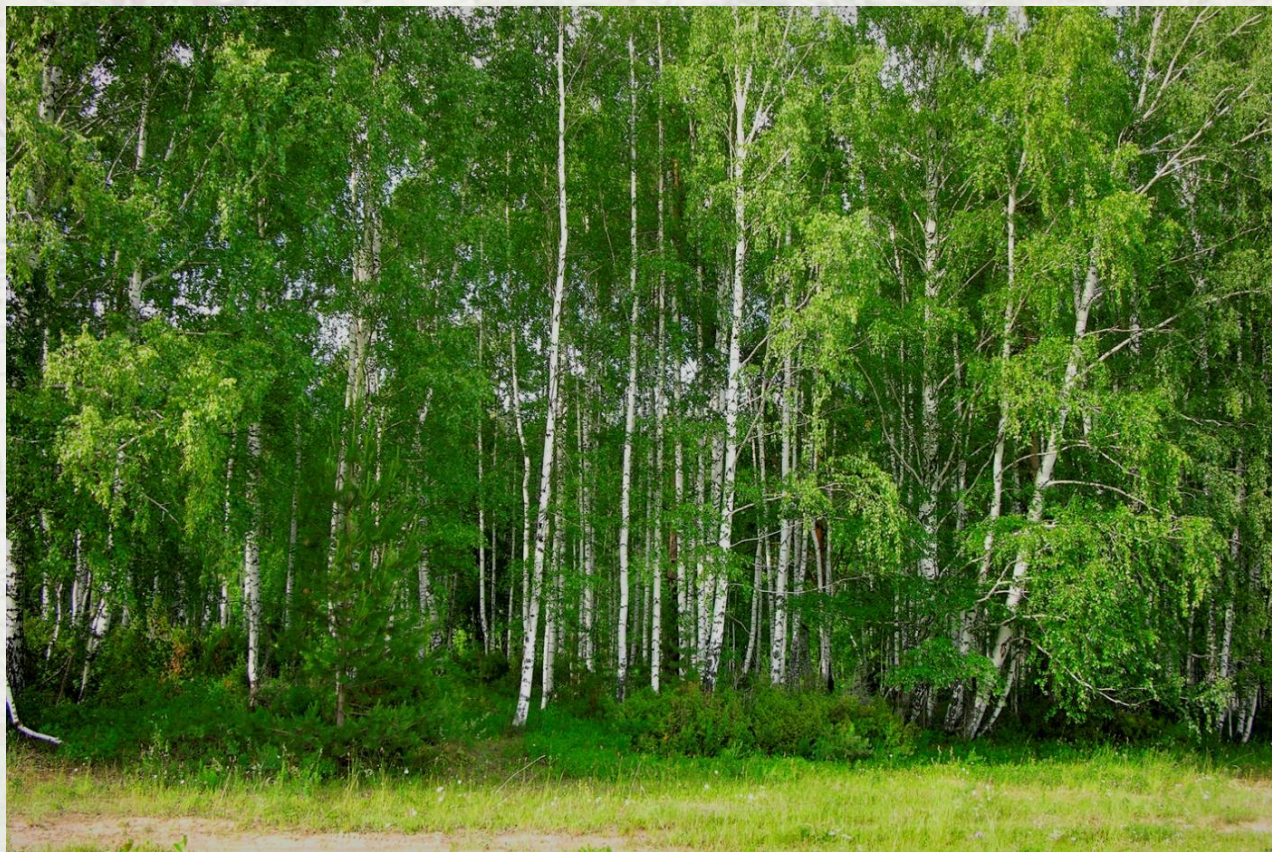
Сооружена на средства прихожан и пожертвования.

Вновь открыта в 1995 г.



«Берёзовая роща»

Ландшафтный памятник природы.
Находится на северо-западе села Ключи



Урочище «Сухой лог»

Так было по всей необъятной нашей стране. Не было исключением и наше село Ключи, наши деревни. По случаю успешного окончания весенне-полевых работ в колхозах Ключевского сельского совета: имени Ленина (Ключи), «Урал» (Ключи), «Хлебороб» (Мостовая), «Искра» (Шахарово), «Победа» (Полько), – радостные и довольные, жители Ключей собрались на отдых в ложбинке под названием Сухой лог. Был воскресный солнечный день. То там, то тут звучала музыка. Улыбались друг другу люди. Пели под гармошку задорные частушки, шутили, пускались в пляс. Ничто не предвещало беды. Праздник был в самом разгаре. Не все сразу обратили внимание на скачущего во весь опор коня и всадника, им управляющего. Как гром среди ясного неба по всему Логу раздалось выкрикнутое им «Война!!!» Не каждый и не сразу понял смысл услышанного...

Из книги памяти участников ВОв 1941-45 гг.
с. Ключи, автор - Горкунова А.А.



Часовня Николая Чудотворца в с. Ключи

Была построена в 2012 году на главной улице с. Ключи, ул. Золина, в урочище «7 ключей» где из под земли бьют подземные источники.



«Свято – Никольский храм в с. Брёхово»

Построен в 1908 г. Сооружен на средства прихожан и пожертвования. Первоначально был приписан к церкви с. Ключи. Приход образован 19 ноября 1909 г. В 1992г, отремонтирован. Вновь освящен 3 февраля 1992г.



«Вакутин камень»(Серый камень)

Геологический памятник природы расположен на территории Ключевского поселения, недалеко от села Брехово. Он гордо возвышается над рекой Иргиной, где открывается панорама долины и бесконечных лесных просторов, показывая своё величие и красоту. Местные жители и приезжие из других районов и областей приходят полюбоваться его красотами.



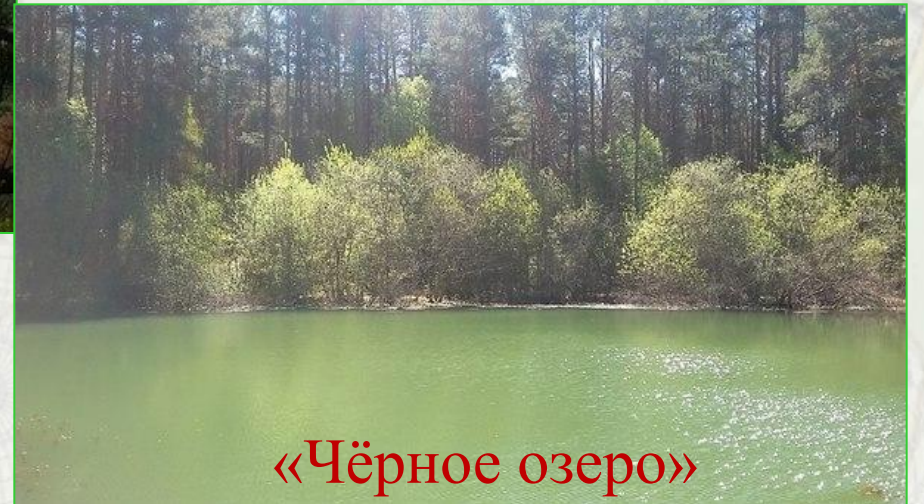
Озёра, карстового происхождения (провальные)



«Ратанье озеро»



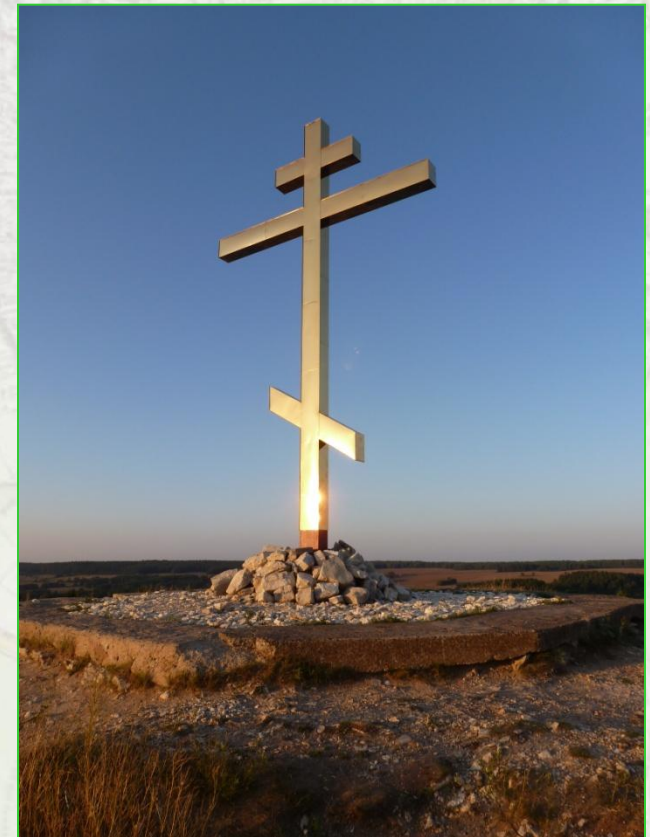
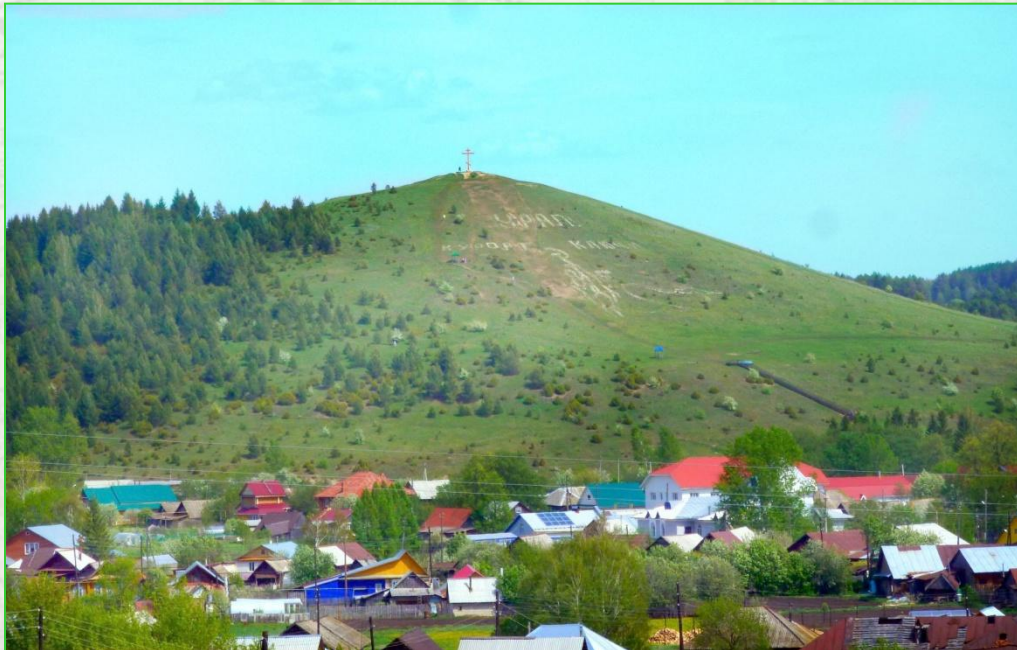
«Карасье озеро»



«Чёрное озеро»

Гора «Городище»

Гора «Городище» или «Ключевская сопка» высота 632 м. Гора состоит из серного камня, но никаких нет следов, из которых можно судить о рождении серы, а именно из-под этой горы бьет быстрый ключ, выносящий с собой серную материю. У подножия горы расположился курорт «Ключи».



Приезжайте к нам в Ключи!
Нам есть, что показать,
Вам есть, что посмотреть!

