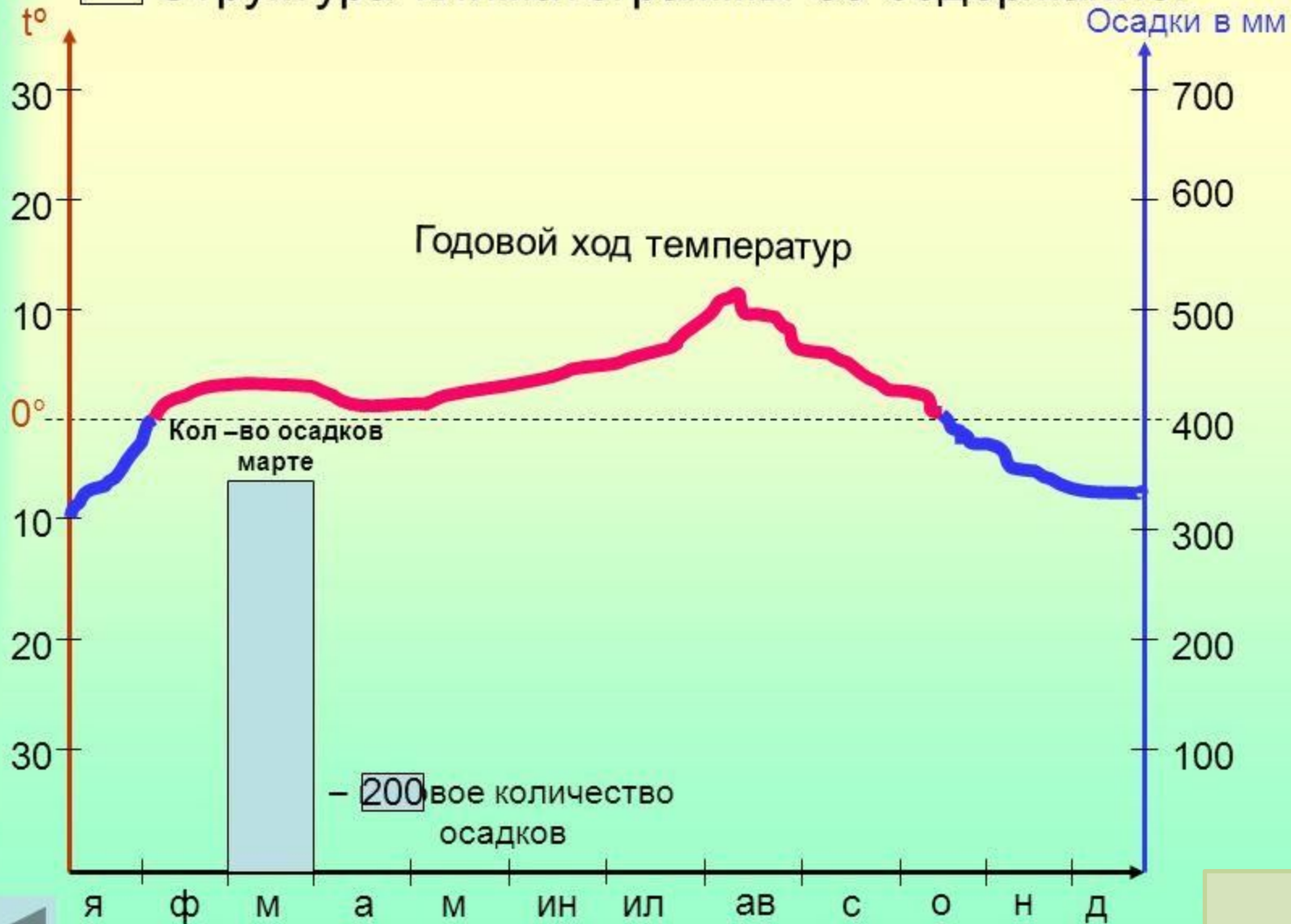


1 Структура климатограммы её содержание.



План анализа климатограммы:

- Внимательно рассмотрите все обозначения на климатограмме (месяцы года указаны буквами). Что по ней можно узнать?**
- Выясните годовой ход температур. Чему равны средние температуры июля и января? Какова годовая амплитуда температур?**
- Какое количество осадков характерно для данного типа климата? Каков режим осадков в течение года?**
- Сделайте вывод о типе климата.**

Как работать с климатограммой?

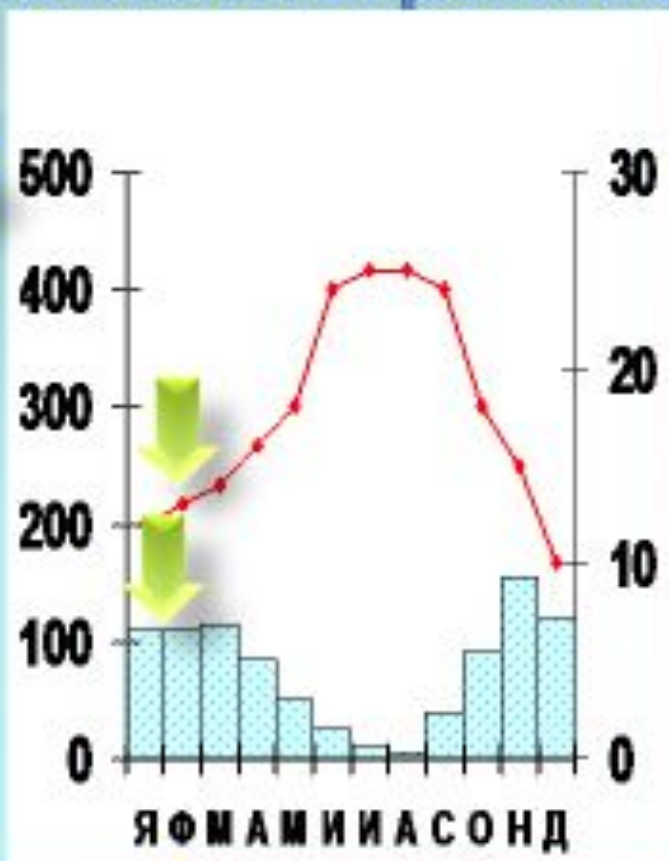
Количество осадков, мм

Температура воздуха в °C

Средне-месячное количество осадков

График хода температуры за год

Месяц года



Как составляют климатограмму?

Создание климатограммы

По данным метеоцентра г. Вологды

$t = 28,7$

месяц	Т° С	Осадки (мм)
Январь	-11,8°	31
Февраль	-11,4°	23
Март	6,4°	28
Апрель	2,1°	30
Май	9,5°	46
Июнь	14,4°	66
Июль	16,9°	70
Август	14,7°	67
Сентябрь	9,0°	63
Октябрь	2,5°	46
Ноябрь	3,6°	35
Декабрь	-9,2°	35



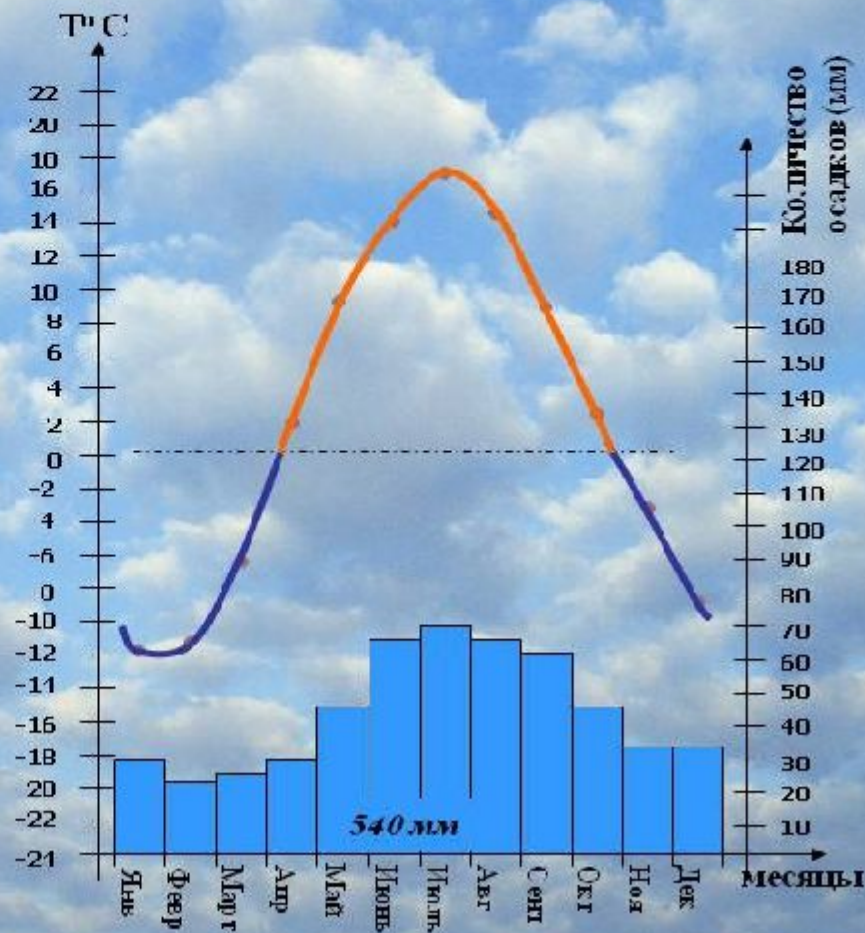
Как составляют климатограмму?

Создание климатограммы

По данным метеоцентра г. Вологды

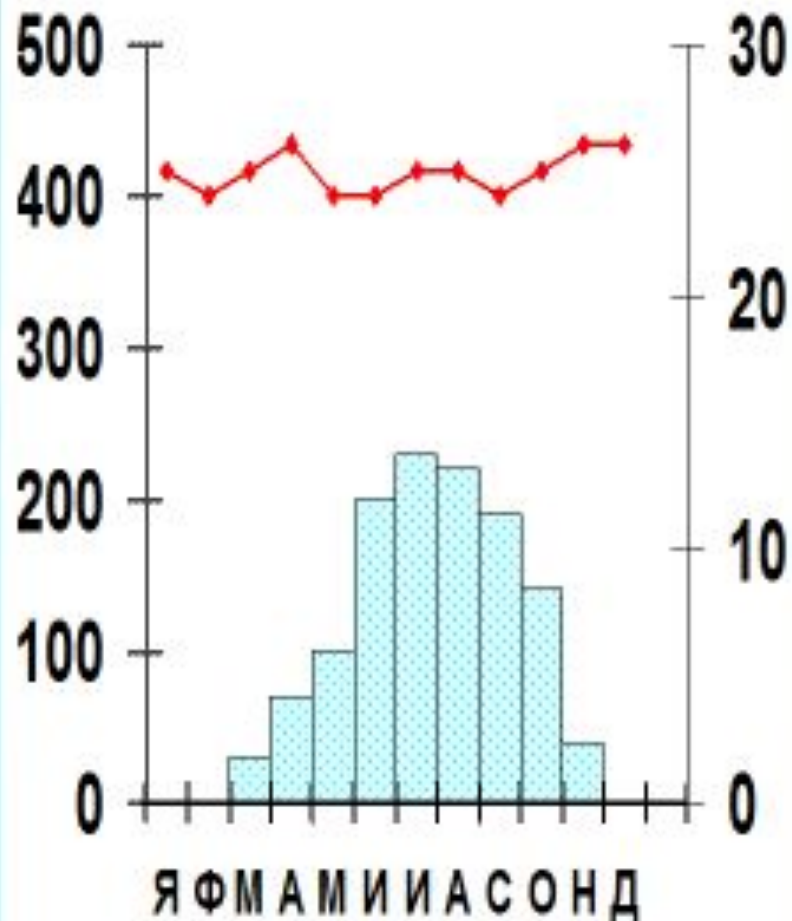
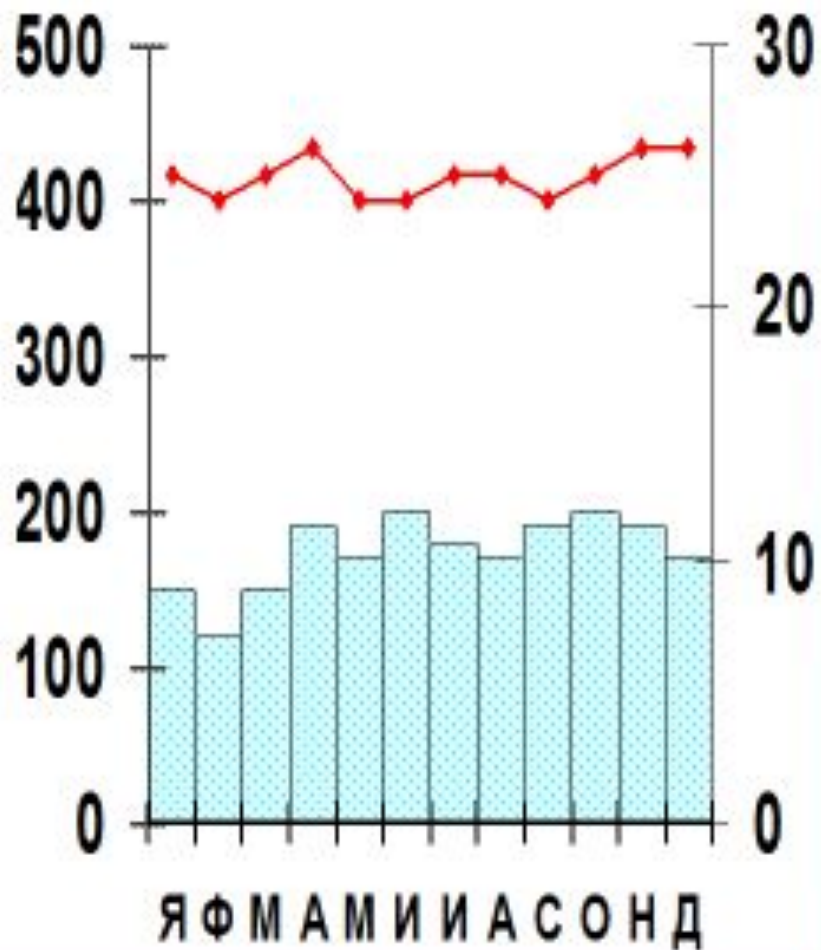
$A=28,7$

месяц	T° C	Осадки (мм)
Январь	-11,8°	31
Февраль	-11,4°	23
Март	6,4°	28
Апрель	2,1°	30
Май	9,5°	46
Июнь	14,4°	66
Июль	16,9°	70
Август	14,7°	67
Сентябрь	9,0°	63
Октябрь	2,5°	46
Ноябрь	3,6°	35
Декабрь	-9,2°	35



Опишите климатограммы по плану анализа

Какому климатическому поясу соответствуют климатограммы?



Опишите климатограммы по плану анализа

Какому климатическому поясу соответствуют климатограммы?

