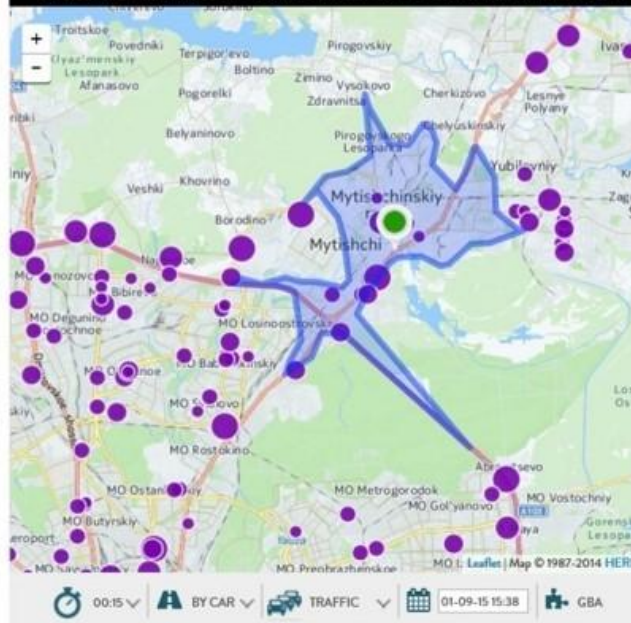


# **Применение ГИС для решения задач менеджмента**

# Оценка доступности торговых центров

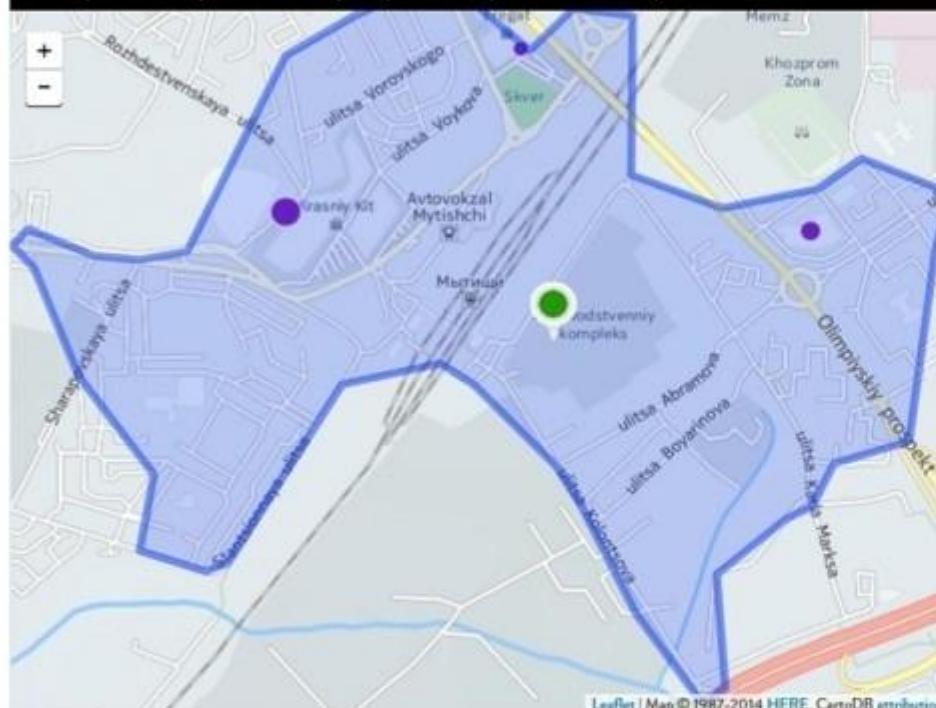
## ОЦЕНКА ЗОНЫ АВТОМОБИЛЬНОЙ ДОСТУПНОСТИ ТЦ

Report for ТЦ, at location улица Колонцова, 5, Мытищи, Московская область, Россия, 141009



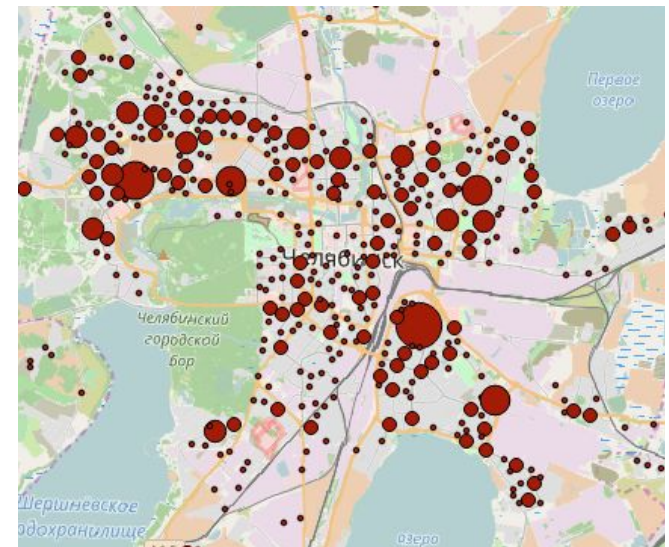
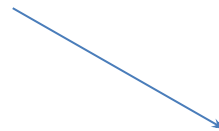
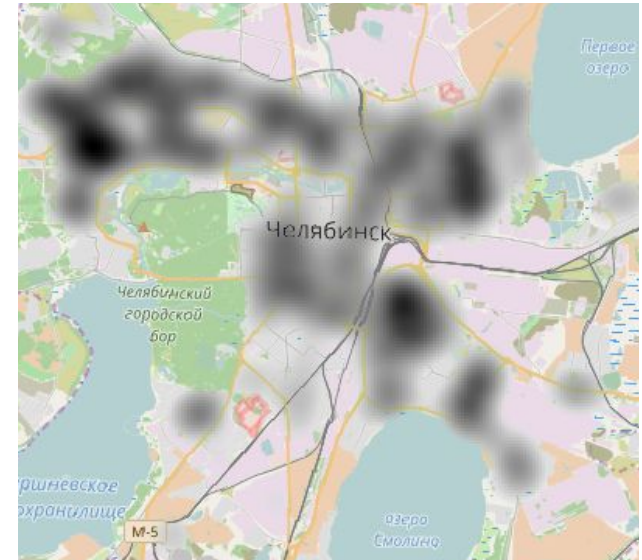
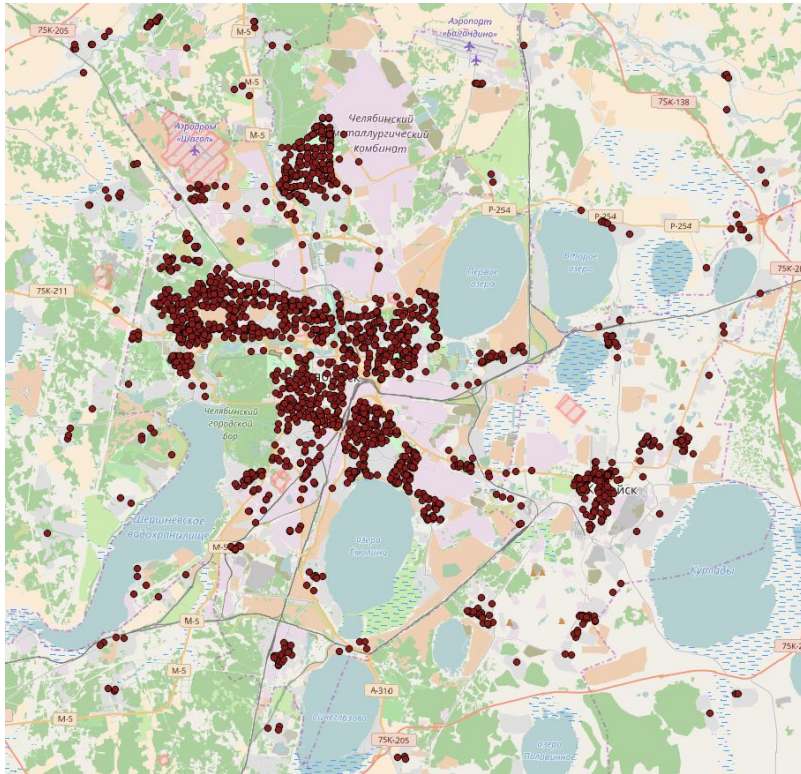
## ОЦЕНКА ЗОНЫ ПЕШЕХОДНОЙ ДОСТУПНОСТИ

Report for ТЦ, at location улица Колонцова, 5, Мытищи, Московская область, Россия, 141009



Карты доступности позволяют определить востребованность расположения ТЦ в указанном месте

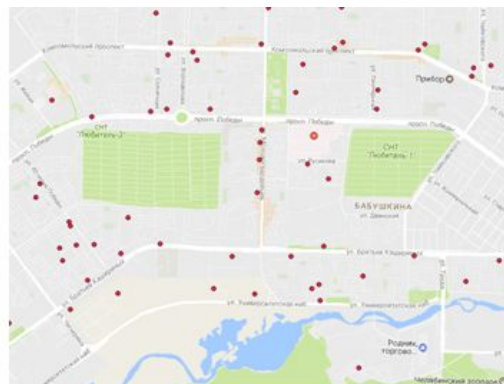
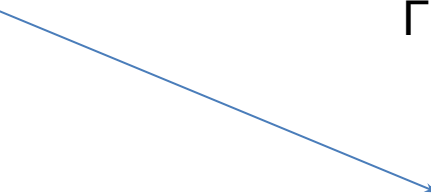
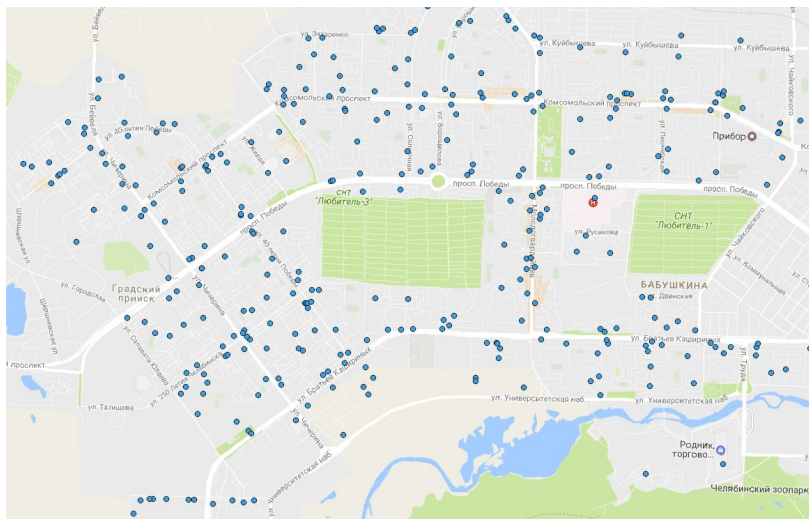
# Оценка плотности расположения продуктовых магазинов



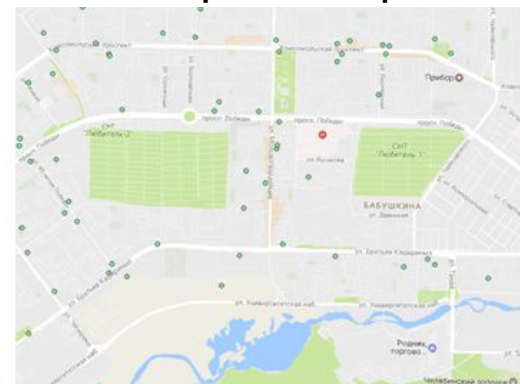
Карты плотности покажут  
насыщенность торговых точек, что  
позволит сделать вывод о  
возможности расширения сети

# Оценка зависимости типа магазина от расположения

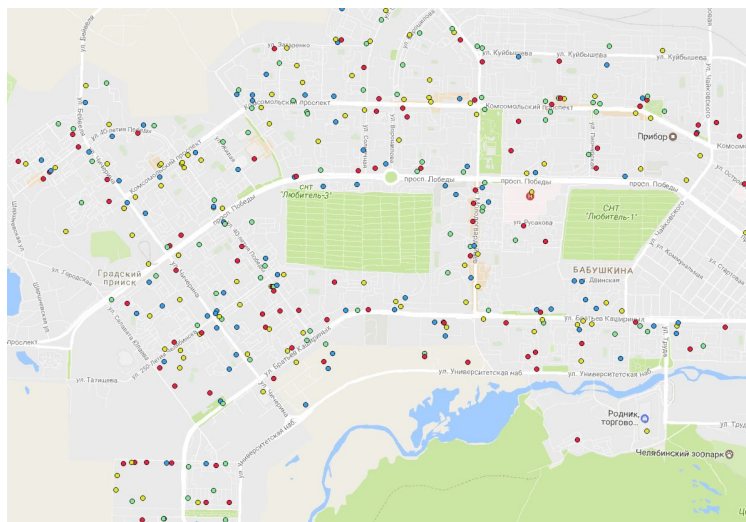
ГИС ответит на вопрос, стоит ли открывать магазин определенного типа в выбранном районе



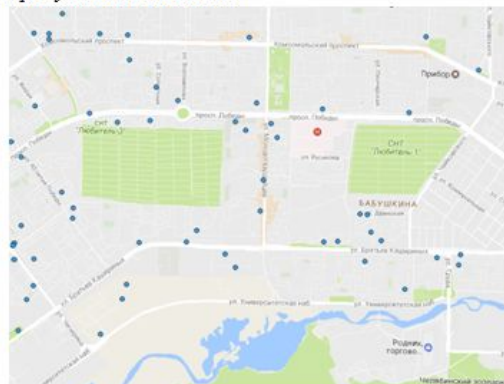
Продуктовые магазины



Магазины автозапчастей



Магазины парфюмерии

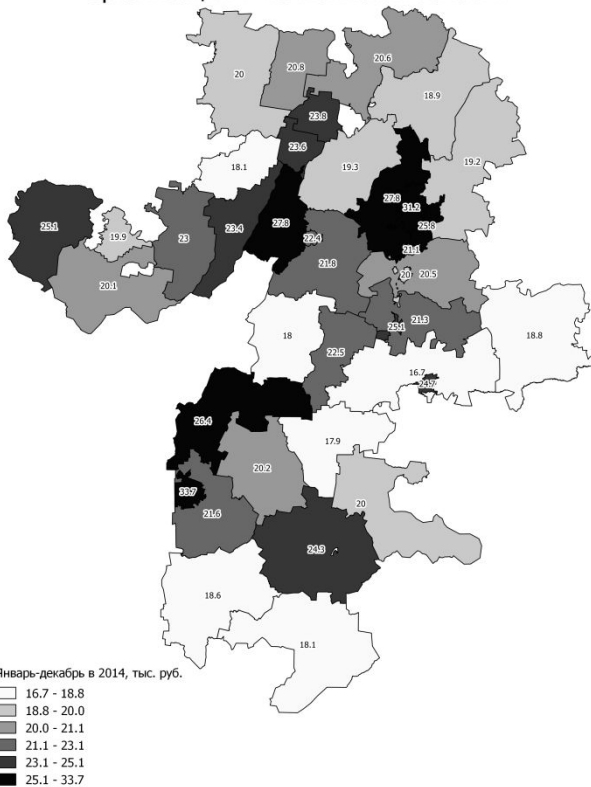


Магазины промтоваров



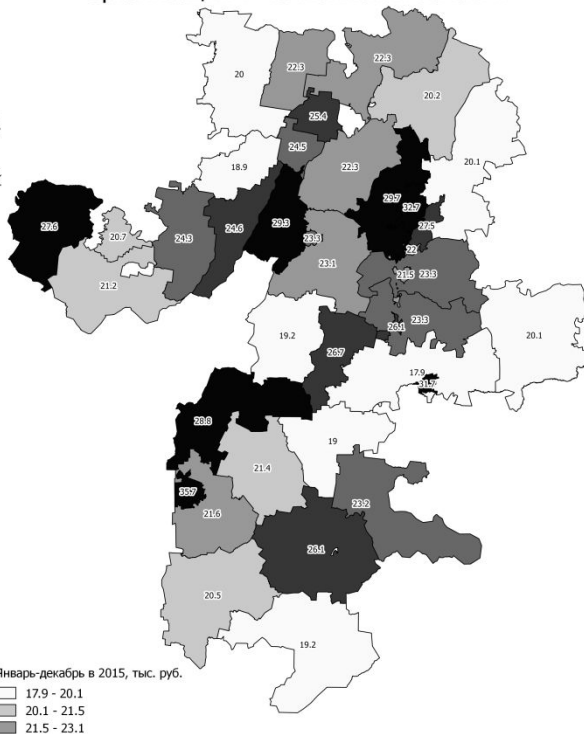
# Визуализация табличных данных

Среднемесячная заработная плата работников организаций в Челябинской области

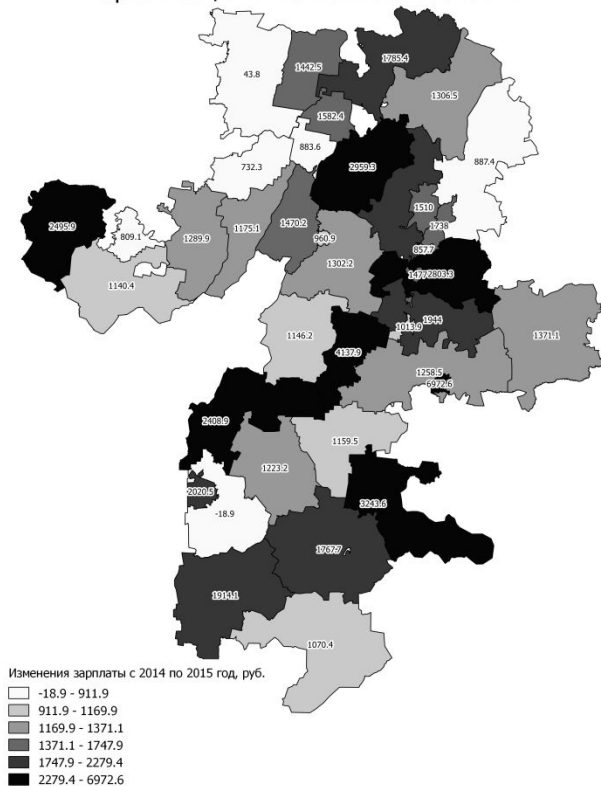


Район	Зарботная плата		
	2014	2015	Разница
Агаповский район	21574,6	21555,7	-18,9
Аргаяшский район	19306	22265,3	2959,3
Ашинский район	25100,8	27596,7	2495,9

Среднемесячная заработная плата работников организаций в Челябинской области

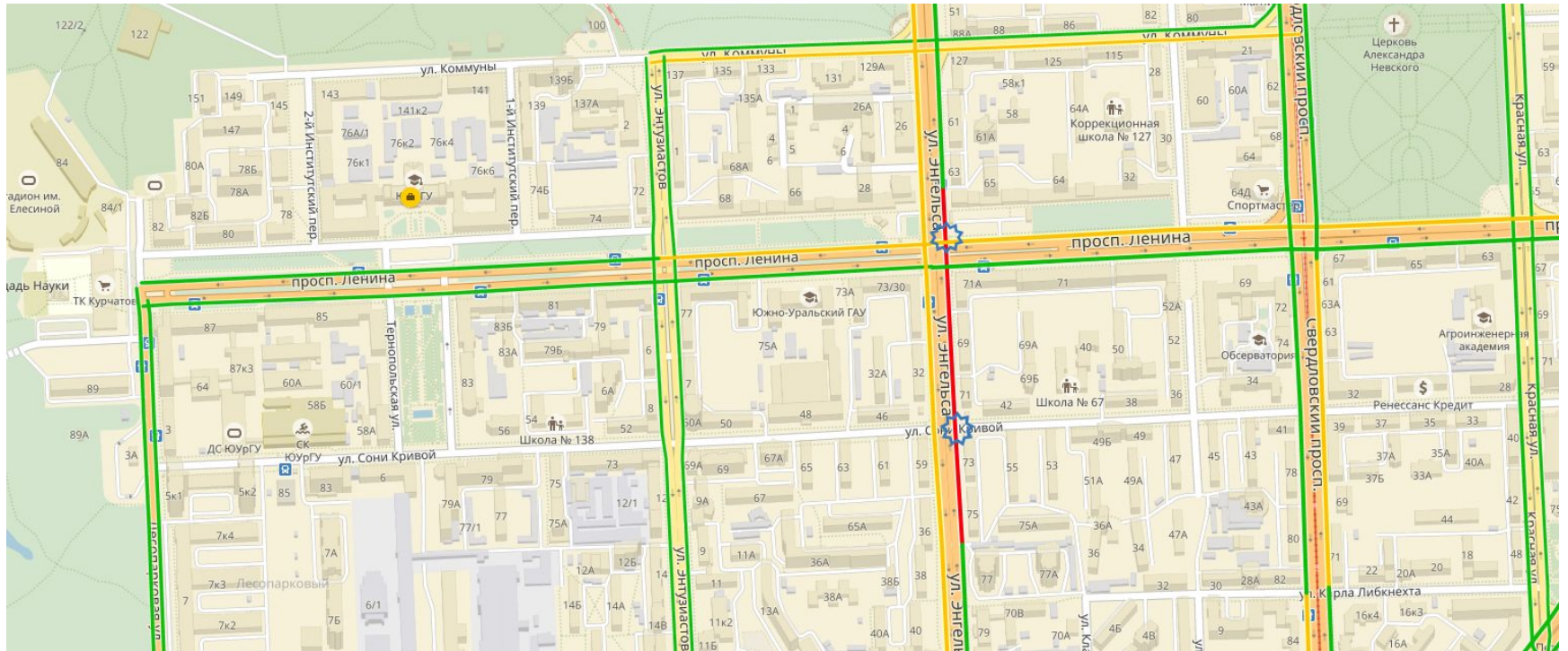


Среднемесячная заработная плата работников организаций в Челябинской области



Данные, хранящиеся в таблице могут быть представлены в виде карты, что позволит выявить закономерность в их расположении и принять верное управленческое решение

# Анализ дорожной сети



ГИС поможет найти кратчайший путь, решить задачу логистики или определить наиболее загруженные места, тем самым указать места для установки рекламных щитов. Учет окружения позволит показывать таргетированную рекламу