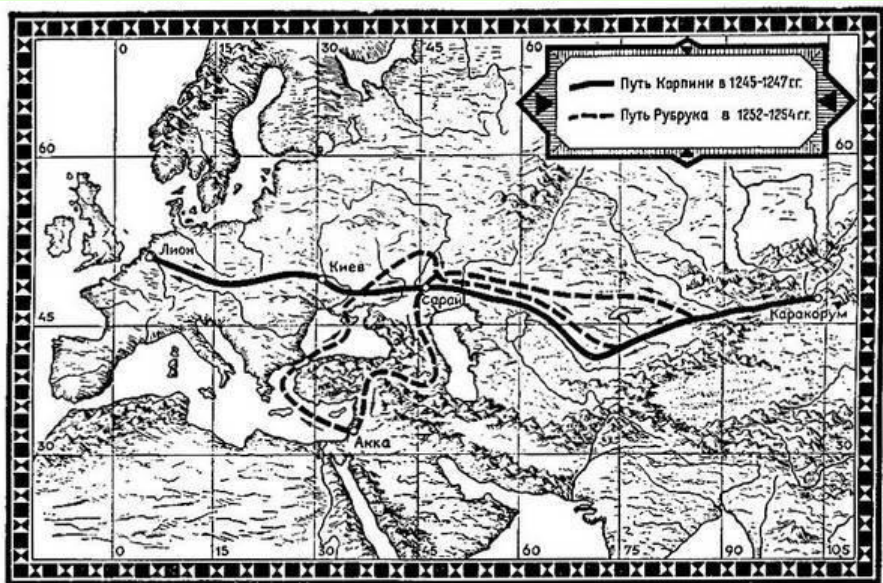


# **История изучения Воронежской области**



# История изучения Воронежской области



Пунктиром показан путь Г. де Рубрука

## *Первые сведения о нашем крае*

*1252-54 гг. французский монах и дипломат Гильом де Рубрук, посол короля Людовика IX к монгольским ханам.*

*В 1389 г. по Дону проплыл, направляясь в Царьград, московский митрополит Пимен. Описание путешествия составил Игнатий Смольянин.*

*Край был изображен на первой русской карте «Большой чертёж» в начале XVII века.*

# История изучения Воронежской области



Карта России XVIII века

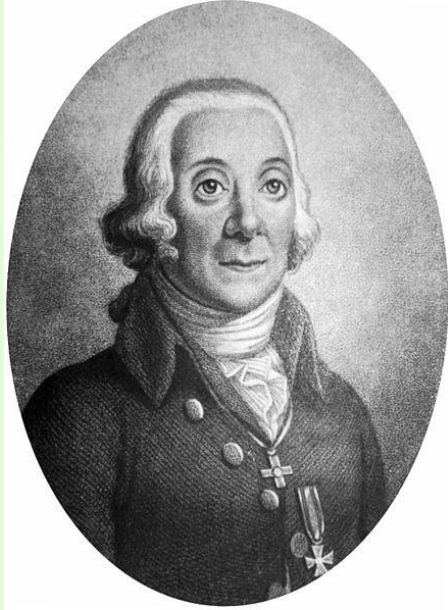
## *Изучение края в XVII-XVIII веках*

*Одной из первых карт нашей местности можно считать карту Гавриила Панова (1683 г.).*

*В 1699 г. во время плавания по Дону К. Крюйс под руководством Петра I провёл съёмку и составил карту реки.*

*В 1718-1728 годах геодезистами К. Бородавкиным, Н. Сумароковым и другими были проведена съёмка Азовской губернии. Её карта была издана в 1734 г.*

# История изучения Воронежской области



П.С. Паллас

*Нашу местность изучали  
академические экспедиции  
Иоганна Антона  
Гюльденштедта;  
Самуила Готлиба Гмелина;  
Петера Симона Палласа.*



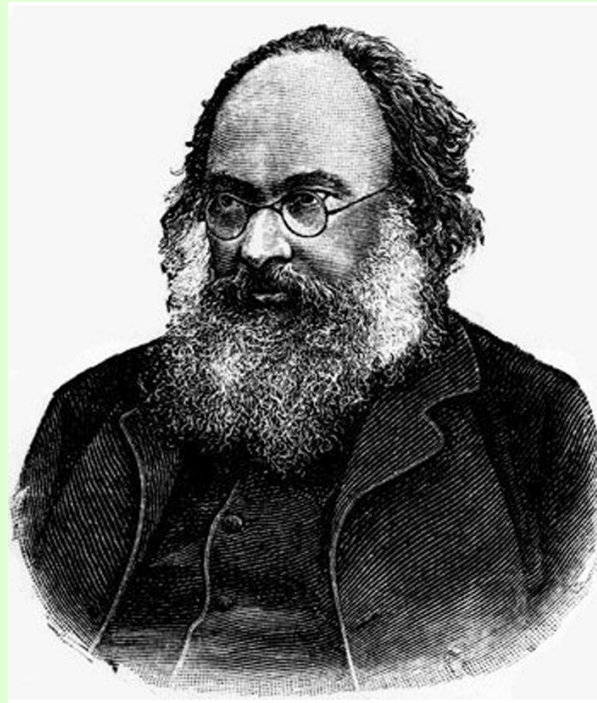
С. Г. Гмелин



# История изучения Воронежской области



Е. А. Болховитинов  
(1767-1837)



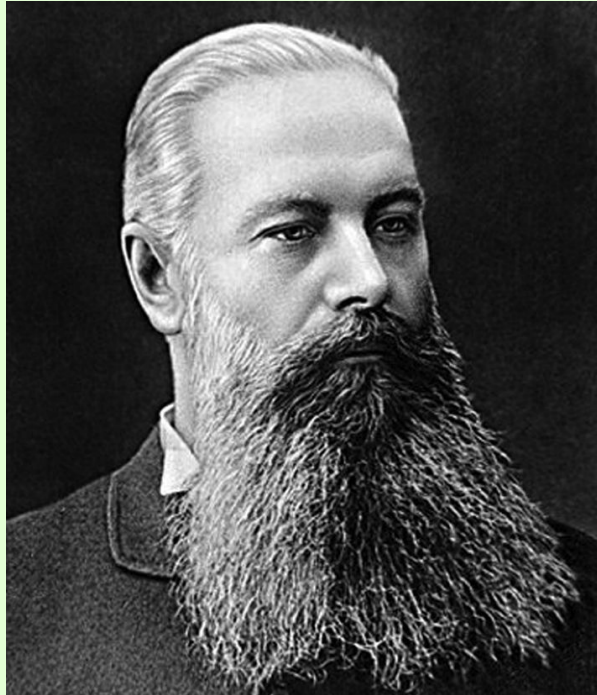
Н. А. Северцов  
(1827-1885)



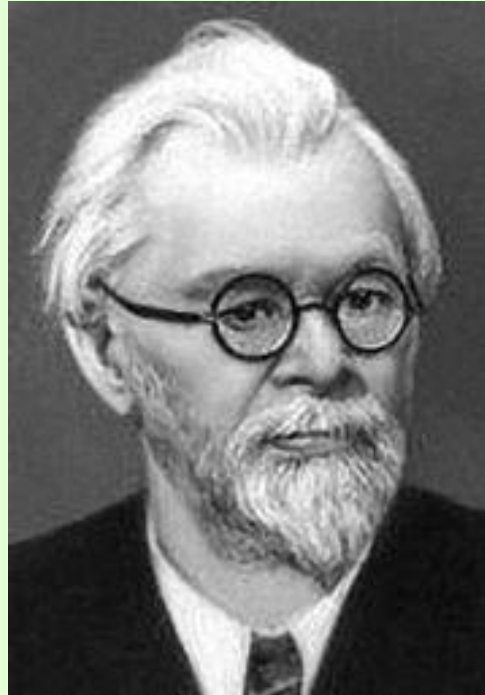
Г. Ф. Морозов  
(1867-1920)

*Учёные-исследователи Воронежского края*

# История изучения Воронежской области



В. В. Докучаев  
(1846-1903)



Б. А. Келлер  
(1874-1945)



Б. М. Козо-Полянский  
(1890-1957)

*Учёные-исследователи Воронежского края*

# История изучения Воронежской области



Памятник К. Д. Глинке  
(1867-1927)



Б. П. Ахтырцев  
(1929-2008)

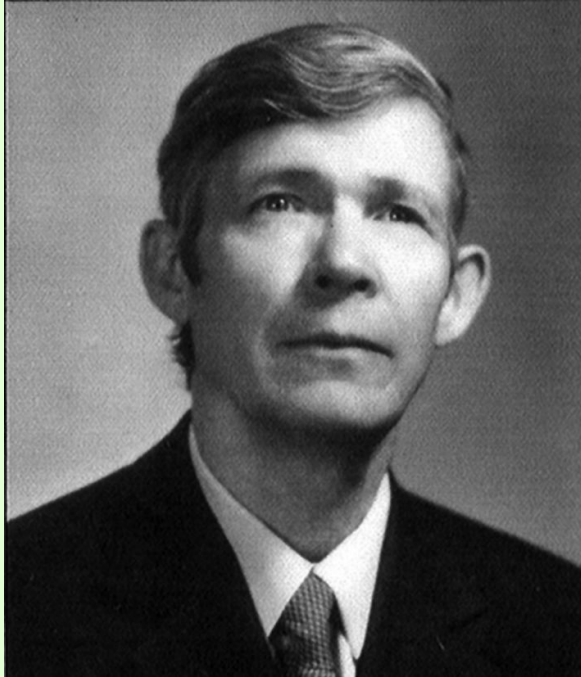


П. Г. Адерихин  
(1904-1988)

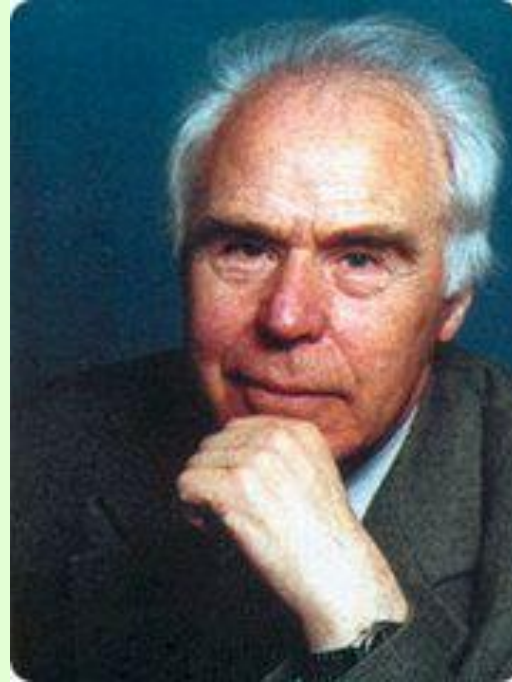
*Учёные-исследователи Воронежского края*



# История изучения Воронежской области



Ф. Н. Мильков  
(1918-1996)



Н. М. Чернышов  
(род. 1932)



А. А. Дубянский  
(1880-1974)

*Учёные-исследователи Воронежского края*



# История изучения Воронежской области

## **Вопросы**

- 1. Кто составил самые первые описания территории нашей области?*
- 2. Когда появились первые карты нашего региона? Кем они были составлены?*

## **Творческое задание**

*Попробуйте выяснить историю изучения вашего района или части области.*