



4A

КОНСАЛТИНГ

ЭФФЕКТИВНЫЕ ИТ-РЕШЕНИЯ
ДЛЯ БИЗНЕСА И ГОССТРУКТУР

О КОМПАНИИ ООО «4А.КОНСАЛТИНГ»	3
НАМ ДОВЕРЯЮТ	4
НАШИ РЕШЕНИЯ	5
КЛЮЧЕВЫЕ ПРОЕКТЫ	13

Компания специализируется на разработке, поддержке и развитии ключевых информационных систем для государственных структур, компаний с государственным участием и крупных коммерческих организаций

ОПЫТ

Реализация ИТ-проектов в областях, где нет готовых проверенных решений

01

Команда

Команда экспертов, более 20 лет опыта и более 150 успешных проектов

02

03

Отечественное ПО

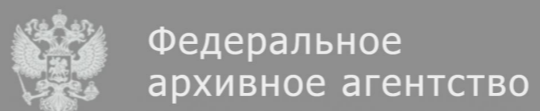
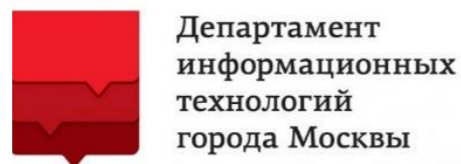
[EQ]. Core внесена в реестр Российского ПО Минкомсвязи (рег. №6827)

04

Собственное решение

Набор готовых модулей. Решение для быстрой разработки, гибкое и не требует больших аппаратных ресурсов

НАМ ДОВЕРЯЮТ





НАШИ РЕШЕНИЯ



[EQ].Core - платформа для быстрой разработки систем сбора данных



[EQ].TeleConf – платформа (аналог ZOOM) для организации защищенных корпоративных коммуникаций и дистанционного обучения

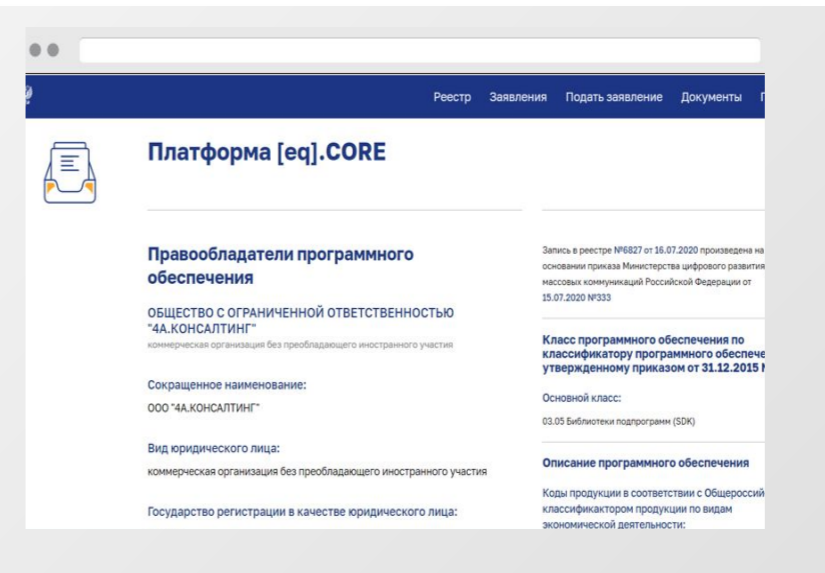


[EQ].Project – платформа для организации управления крупными проектами и задачами

[EQ].CORE – ПЛАТФОРМА ДЛЯ БЫСТРОЙ РАЗРАБОТКИ СИСТЕМ СБОРА ДАННЫХ 1/3

Наша платформа [EQ].Core предназначена для быстрой разработки систем сбора данных. Разработана в 2004 г. Внесена в реестр Российского ПО Минкомсвязи (рег. № 6827)

Техническая информация
Интерфейс: Веб-интерфейс, MVC
Базовая технология: NET.CORE, nginx
Поддерживаемые СУБД: PostgreSQL, MS SQL Server, Oracle, MySQL
Поддерживаемые ОС: Linux, Astra Linux, Windows Server



Позволяет быстро и качественно создавать корпоративные системы сбора данных. Стандартизирует решение рутинных задач. Позволяет сократить трудозатраты разработчика на 50 % и более

ПОКУПКА ЛИЦЕНЗИЙ НЕ ТРЕБУЕТСЯ

План/факт анализ



- Полная история изменений показателей
- Сводные и детализированные отчеты по отклонениям

Инструменты

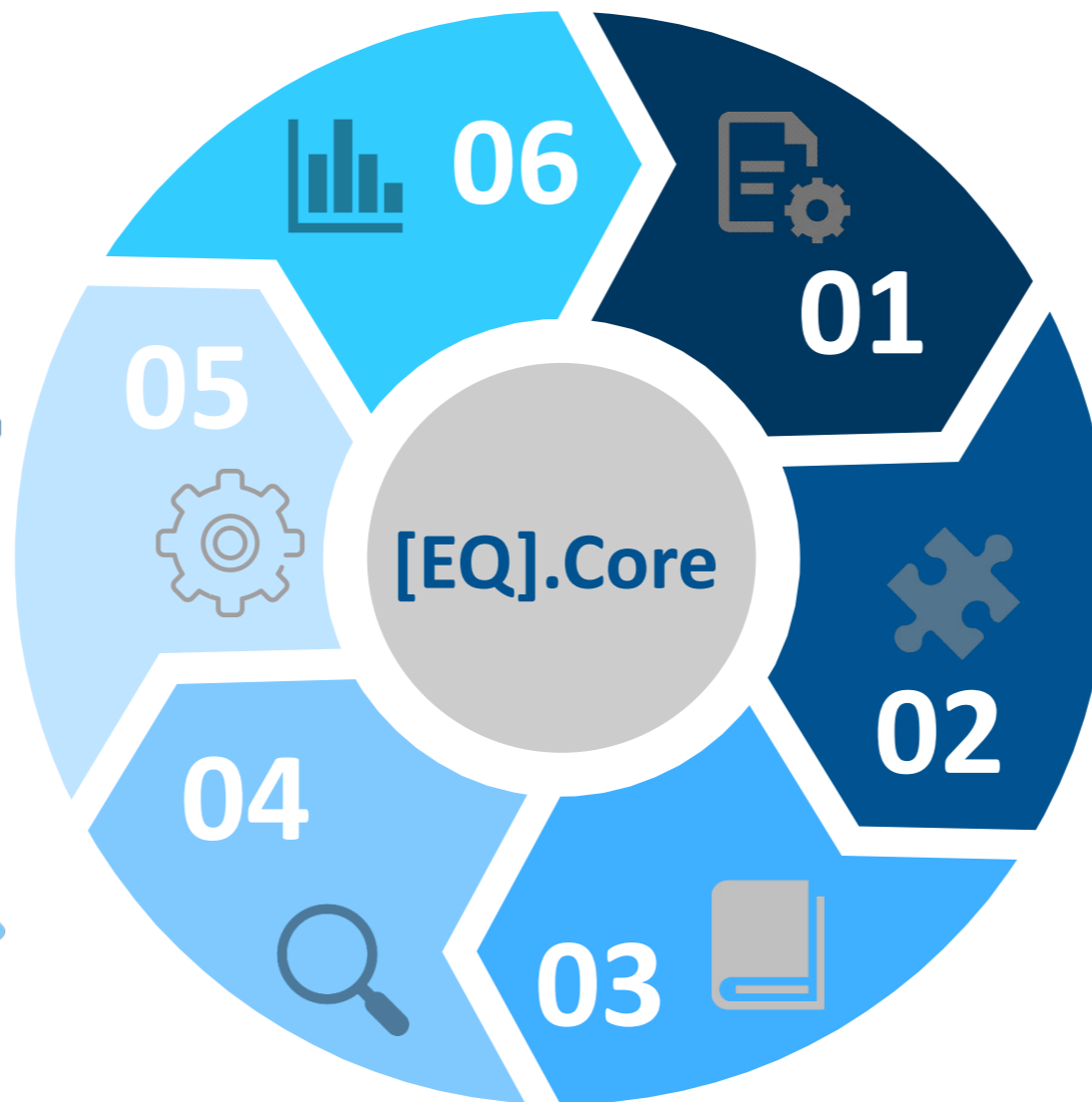


- Готовые интеграционные механизмы
- Настраиваемые маршруты согласования
- Расширяемая программная модель

Администрирование



- Гибкая и расширяемая ролевая модель
- Уведомления и подписка на события
- Версионность и журналирование всех действий



НСИ

- Ведение нормативно-справочной информации и иерархических справочников



Экранные формы

- Настраиваемые экранные формы и справочники



Отчетность

- Реестры и ВІ как в Excel
- Интеграция с Excel

Возможна полная адаптация системы под задачи Заказчика

ПОЛНОСТЬЮ ОТЕЧЕСТВЕННОЕ ПРОГРАММНОЕ ОБЕСПЕЧЕНИЕ

Внесена в реестр Российского ПО Минкомсвязи (рег. №6827)

СОВРЕМЕННАЯ АРХИТЕКТУРА РЕШЕНИЯ

- Трехзвенная архитектура
- Оперативная обработка и анализ больших объемов данных в оперативной памяти в режиме реального времени (in-memory)
- Параллельные вычисления, многопоточность и микросервисная архитектура
- Кеширование промежуточных результатов вычислений и точечный пересчет при изменениях
- Работа с большими данными BIG DATA
- Низкие требования к аппаратным мощностям

НИЗКАЯ СТОИМОСТЬ ВЛАДЕНИЯ ПРОДУКТОМ

- Стоимость лицензий 0 руб.
- Низкая стоимость поддержки и сопровождения (популярный язык программирования C#, язык запросов SQL)

ВОЗМОЖНОСТИ

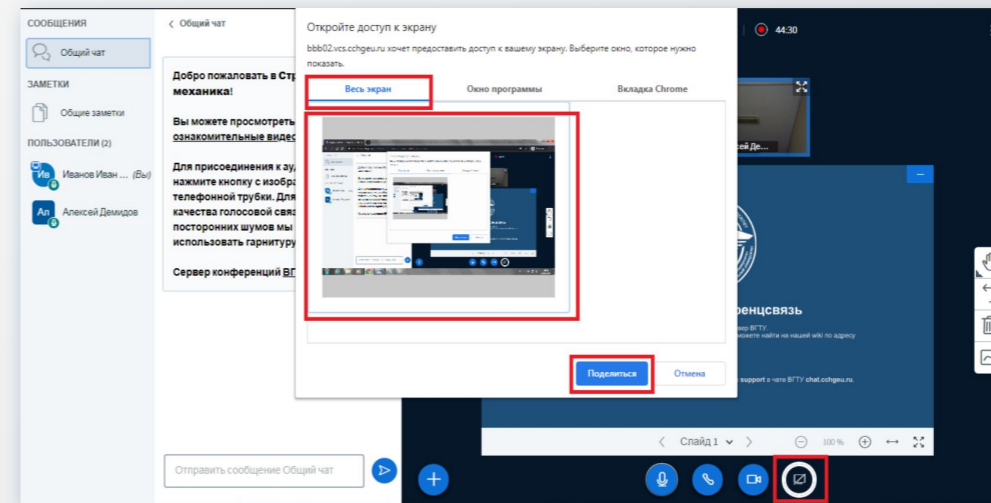
- Широкий набор готовых изменяемых функциональных блоков
- Высокая гибкость. Возможность сделать то, что нужно Заказчику, а не то, что умеет платформа «из коробки»
- Встроенный движок отчетов в стиле Excel
- 80 % отчетов и реестров настраиваются без программирования
- Высокая степень защищенности данных благодаря современным инструментам разграничения доступа

ЕДИНАЯ ЦЕНТРАЛИЗОВАННАЯ БАЗА ДАННЫХ

[EQ].TeleConf предназначена для организации защищенных корпоративных коммуникаций и дистанционного обучения

Техническая информация

- **Интерфейс:** Веб-интерфейс
- **Поддерживаемые ОС:**
Ubuntu, Astra Linux



Платформа работает на российских операционных системах, масштабируется и позволяет решать государственные задачи



Видео и аудиоконференции, запись конференций

Возможность проведения презентаций и демонстрации экрана

Создание неограниченного количества конференций

Чаты общие и приватные

Безопасный вход и модерация конференций



Настраиваемый мультязычный интерфейс

Возможность организации онлайн переводов на несколько языков одновременно

Опросы и тесты во время конференций

Расширяемая программная модель

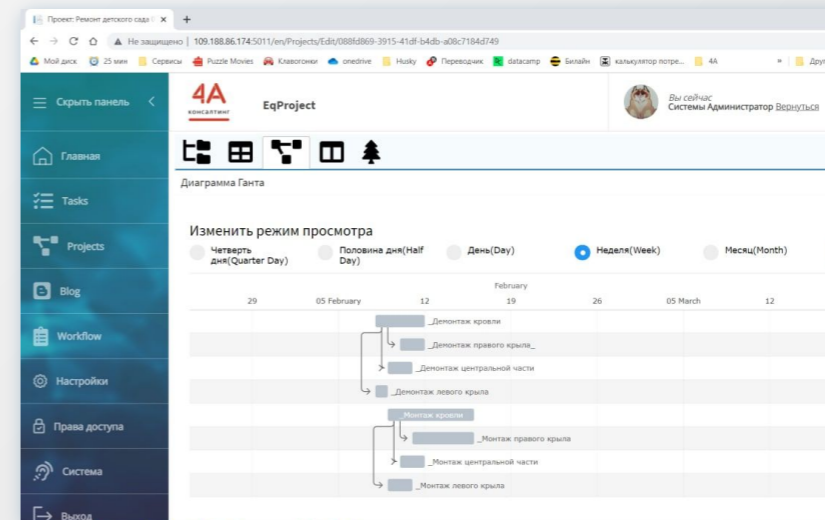
Гибкая и расширяемая ролевая модель

[EQ].PROJECT – ПЛАТФОРМА ДЛЯ ОРГАНИЗАЦИИ УПРАВЛЕНИЯ ПРОЕКТАМИ, ЗАДАЧАМИ И

[EQ].Project комплексное программное решение для планирования и управления проектами

Техническая информация

- **Интерфейс:** Веб-интерфейс
- **Поддерживаемые СУБД:**
PostgreSQL
- MS SQL Server, Oracle, MySQL
- **Поддерживаемые ОС:** Linux,
Astra Linux
- Windows Server



Имеет открытую архитектуру и может быть легко доработано под нужды Заказчика, включая интеграцию с корпоративными системами и сервисами



КЛЮЧЕВЫЕ ПРОЕКТЫ

Банковские гарантии

Функциональный объем проекта

Победитель торгов по 44-ФЗ и 223-ФЗ на площадке Сбербанк-АСТ может получить банковскую гарантию менее чем за 4 часа без визита в банк, предоставления документов и заполнения сложных форм

Особенности проекта

Более 95 % информации для формирования предложения и пакета документов собирается из открытых источников и внутренних систем Сбера с использованием принципов больших данных BIG DATA

Срок реализации 6 месяцев

- Более **100 млн** клиентских историй
- Более **20 ТБ** - БД торговой площадки
- Около **10 000** одновременно работающих пользователей
- 7 серверов middle-класса

При переходе на страницу сервиса клиент сразу получает готовый проект банковской гарантии от Сбера

Все расчеты (включая сложные рисковые модели) проводятся «на лету», без ущерба для удобства работы клиента с сервисом. Это достигается за счет применения параллельных вычислений, асинхронной обработки запросов, кеширования результатов и использования предварительно обработанных данных. Микросервисная архитектура решения позволяет масштабировать решение путем распределения сервисов по выделенным мощностям

Топ-5 лучших проектов по цифровизации Сбербанка

Модернизация и поддержка самой крупной федеральной торговой площадки – СБЕР А

За 5 лет нашими специалистами выполнено более **50** проектов по модернизации и созданию новых сервисов для участников закупочной деятельности, которые используют более **1 МЛН** корпоративных пользователей

Реализован на платформе
[EQ].Core



Интеграция ЕОС-Закупки Росатом с торговой площадкой Сбер А

Выполнены работы по замене личного кабинета поставщика ЕОС-Закупки, реализованного на платформе SAP (интеграционный модуль SAP PI), на личный кабинет площадки Сбер А

- Автоматический перевод интерфейса торговой площадки на несколько языков
- Арбитраж закупок
- Модуль «Электронный магазин Росатома»

Реализовано более **250** интеграционных сценариев

Создание системы обработки обращений работников ОАО «РЖД»

Система предназначена для обработки обращений сотрудников ОАО «РЖД» по кадровым и социальным вопросам

- Сотрудниками ООО «4А.Консалтинг» на базе Системы оперативно была организована горячая линия для сотрудников ОАО «РЖД» по вопросам работы во время пандемии COVID-19

Система аттестована для обработки и хранения персональных данных

СООР постоянно используют более **700 000** сотрудников ОАО «РЖД»

Реализован на платформе [EQ].Core

Создание цифровой платформы для проведения онлайн XII ежегодного Слета молодежи ОАО «РЖД»

Менее чем за 3 месяца создано виртуальное пространство для полноценного проведения слета в онлайн-режиме

50+

Электронных сервисов

1000+

Участников слета и организаторов

600+

Участников онлайн
одновременно

Реализован на платформе [EQ].Core

Поддержка и модернизация корпоративного внутреннего портала организаций системы «ТРАНСНЕФТЬ»

Портал предназначен для повседневного использования работниками организаций системы «Транснефть» с целью получения корпоративной информации

- Успешно выполняются работы по обеспечению бесперебойного функционирования портала, а также по его развитию

83

ОСТ
подключено

160

серверов

50+

бизнес-процессов

13

порталов

30 000+

пользователей



Поддержка, развитие и проведение аттестации во ФСТЭК по 3-му классу НДВ АИС «Субсидии на жилье для госслужащих» Министерства труда России

Принята система в нерабочем состоянии на платформе «Прогноз». Исходные коды и возможность решить поставленную задачу Заказчиком при помощи настройки системы отсутствовали. Система была развернута на 12 серверах на базе программных продуктов Oracle

- Система переписана платформе [EQ].Core без потери функциональности. Перенесены данные. Выполнена модернизация. Проведена аттестация во ФСТЭК по 3-му классу НДВ
- АИС СЖГ на [EQ].Core развернута и работает на **одном сервере**. Производительность выросла
- К данной системе подключены все государственные органы РФ

Распределяются субсидии на жилье

для **40 000** госслужащих в год

Объем субсидий порядка **150** млрд руб. в год.



Поддержка и развитие АИК «Миграционные КВОТЫ»

Выполнена модернизация системы без остановки рабочих процессов в целях обеспечения проведения квотных компаний в непрерывном режиме

- Одна из ключевых систем Министерства труда и социальной защиты Российской Федерации

Систему используют более **250 000** юр. лиц по всей России

Поддержка и развитие Технологического портала ДИТ города Москвы и системы формирования смет на обслуживание ИТ-активов города Москвы

На момент принятия проекта отсутствовали исходные коды, не работали процедуры расчета смет в период формирования бюджета ДИТ города Москвы

Дополнительно:

- Обеспечили проведение сметной компании
- Выполнили модернизацию
- Сопровождали решение более 5 лет

Портал обслуживает формирование бюджета ДИТ города Москвы

(свыше **15** млрд руб. в год)

Подключено более **10 000** московских организаций



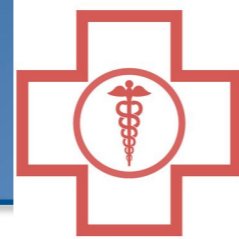
Создание системы электронного предварительного информирования ФТС гражданами

Система предназначена для предоставления сведений в электронном виде о товарах и транспортных средствах до пересечения ими таможенной границы Российской Федерации с целью использования данной предварительной информации при таможенном оформлении и контроле

- Выполнен полный цикл работ от НИОКР до ввода в эксплуатацию с последующим сопровождением

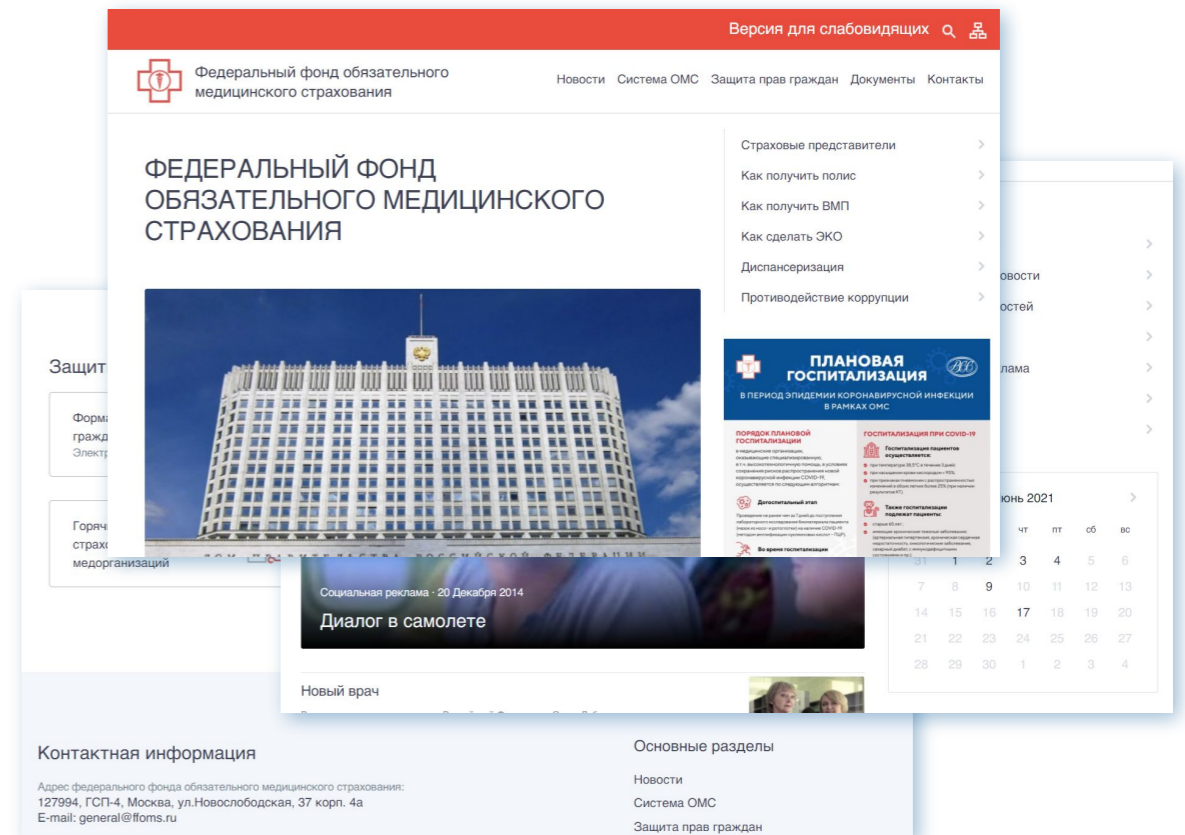
Работает в режиме **24/7** на всех таможенных постах

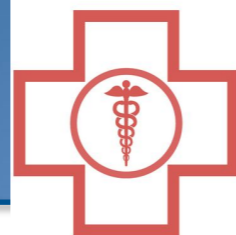
Подключено более **400** таможенных постов



Модернизация сайта Федерального фонда обязательного медицинского страхования

Выполнен полный редизайн сайта Федерального фонда обязательного медицинского страхования, структура и содержание приведены в полное соответствие с действующим законодательством

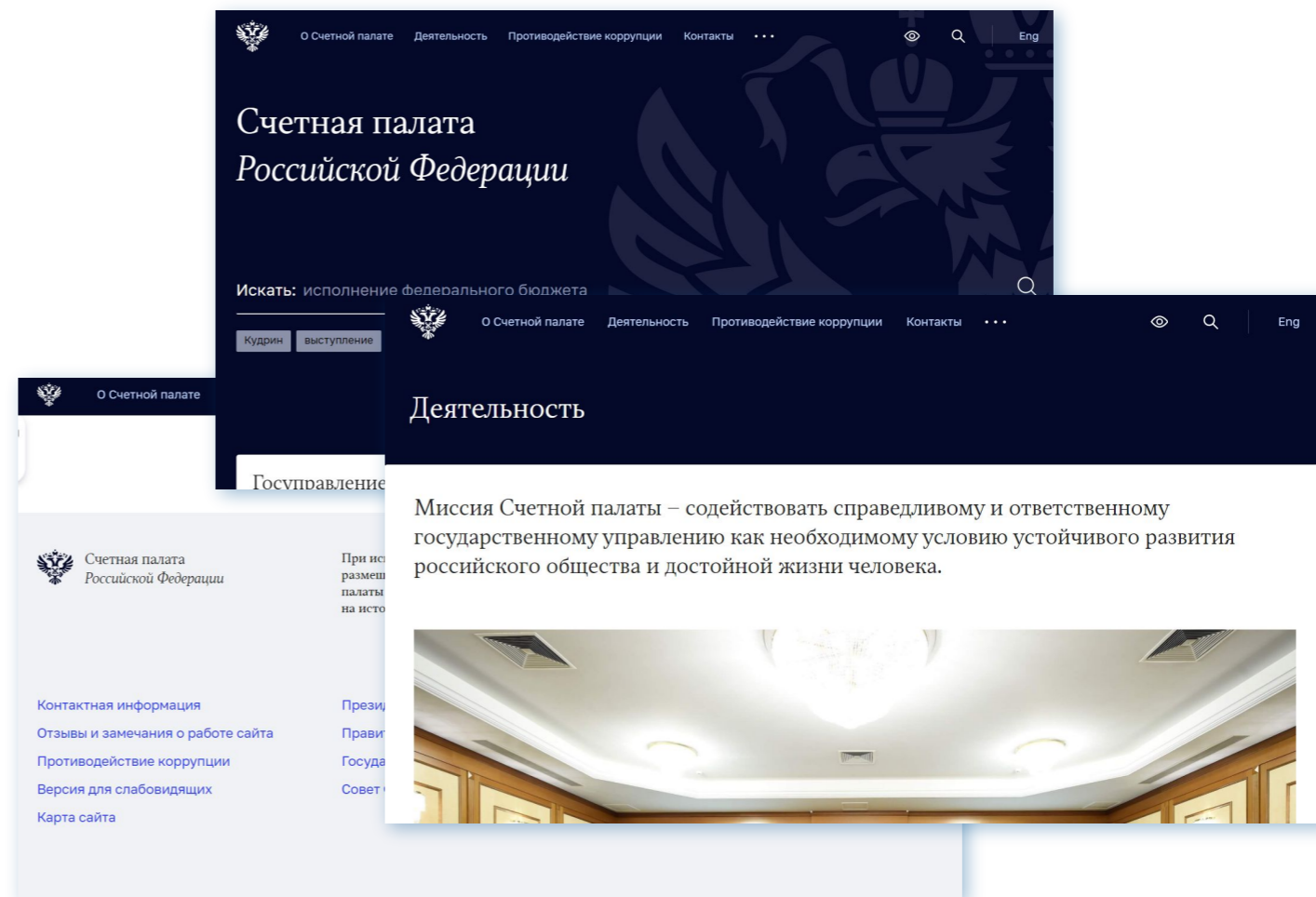




Редизайн сайта Счетной палаты Российской Федерации

Сайт, модернизированный нашими специалистами, в 2008 году занял

1 место среди сайтов федеральных государственных структур





Создание системы управления архивными фондами Российской Федерации

Комплексное решение, охватывающее все уровни управления архивными фондами Российской Федерации:

- федеральный
- региональный
- муниципальный

- Выполнен полный цикл работ от НИР до разработки ПО в архивном деле
- Организованы облачные сервисы для муниципальных архивов

Программно-аппаратный комплекс Архивный фонд 5.0 внедрен в более чем **1500** муниципальных, региональных и федеральных архивах

Реализован на платформе
[EQ].Core

Создание системы управления сервисным обслуживанием для Дальневосточного федерального университета

Впервые в России реализована и внедрена в образовательном учреждении федерального масштаба комплексная система управления ИТ-сервисами, предназначенными как для сотрудников университета, так и для студентов, в том числе обучающихся дистанционно

800+

ИТ-специалистов университета и подрядных организаций

25 000+

Пользователей из разных стран



Создание внутреннего портала для Министерства цифрового развития, связи и массовых коммуникаций Российской Федерации

Разработана полноценная цифровая платформа для организации взаимодействия по рабочим и организационно-хозяйственным вопросам для сотрудников Министерства

Портал используют более **500** сотрудников



Поддержка и развитие внутреннего портала департамента исследований и информации Центрального банка Российской Федерации

С помощью портала осуществляется сбор, обработка, систематизация и хранение аналитической информации из более 500 источников, а также обеспечивается внутренний документооборот департамента в части подготовки аналитических справок для руководства Центрального банка

Портал используют более **1000** сотрудников в своей повседневной деятельности

Более **500** источников информации



Создание и внедрение информационной системы для полной инвентаризации и разделения РАО ЕЭС

Реализована функциональность сбора данных для полной инвентаризации.

- Система поддерживала полный процесс разделения РАО ЕЭС от сбора первичной информации до формирования полного комплекта документов вступительного баланса выделяемых обществ

Выполнено разделение **43** региональных АО «Энерго» (в том числе «Мосэнерго» и «Ленэнерго»)

Реализован на платформе [EQ].Core

The logo consists of the characters '4' and 'A' in a bold, red, sans-serif font. The '4' is stylized with a vertical bar on its left side.

КОНСАЛТИНГ

A solid red horizontal bar is positioned below the word 'КОНСАЛТИНГ'.

Контакты

Петров Алексей Витальевич

Генеральный директор

+7 (499) 455-05-07

info@4a-consult.ru

125009, г. Москва,

Газетный переулок, д. 1/12