

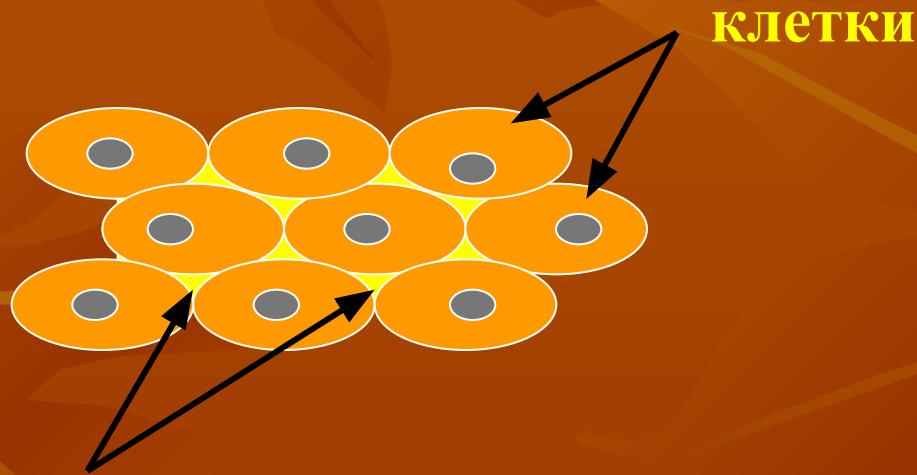
# Ткани растений



# Ткани растений

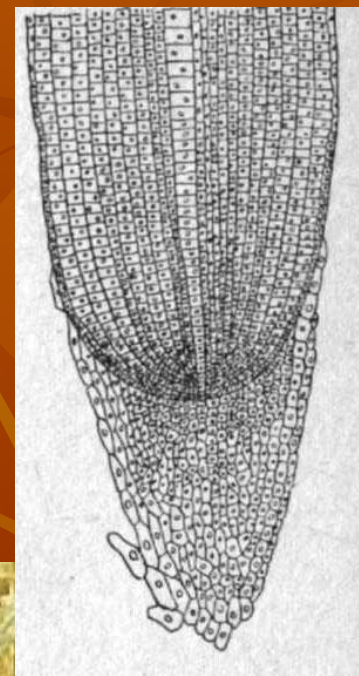
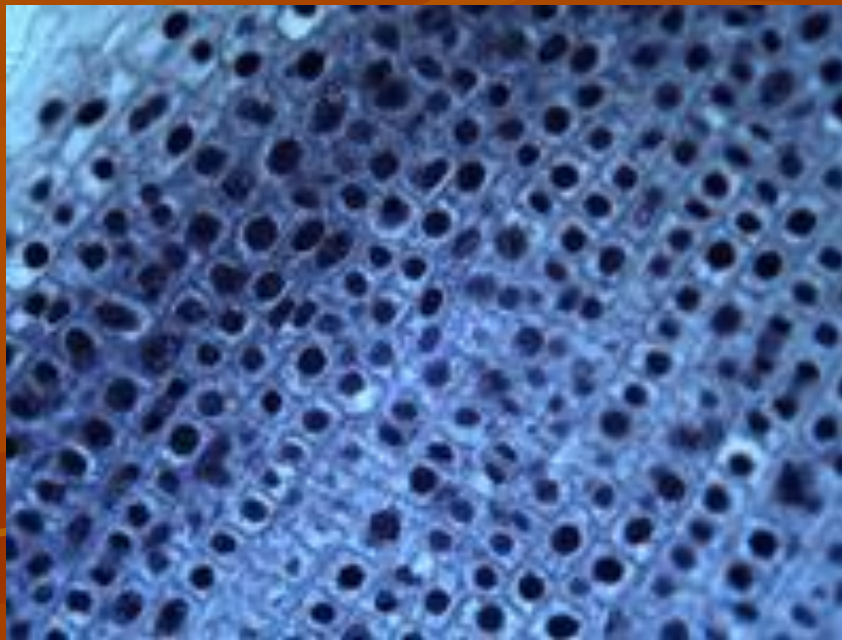


# Ткань – группа сходных клеток и МЕЖКЛЕТОЧНОЕ ВЕЩЕСТВО



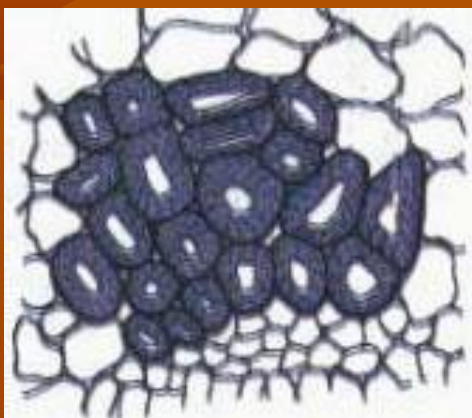
**МЕЖКЛЕТОЧНОЕ ВЕЩЕСТВО**

# Образовательная ткань



# Механическая ткань

каменистые клетки



волокна

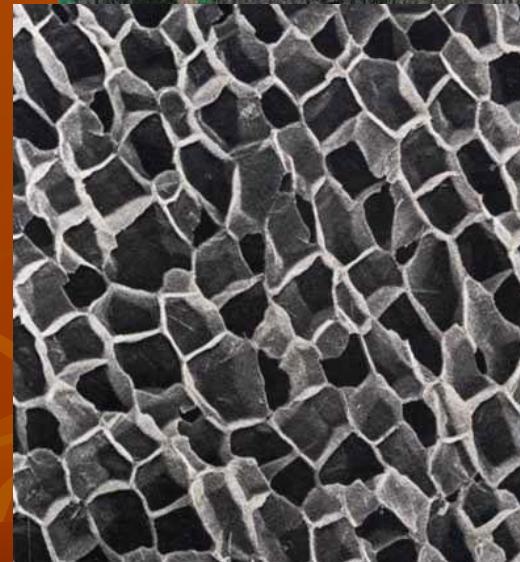
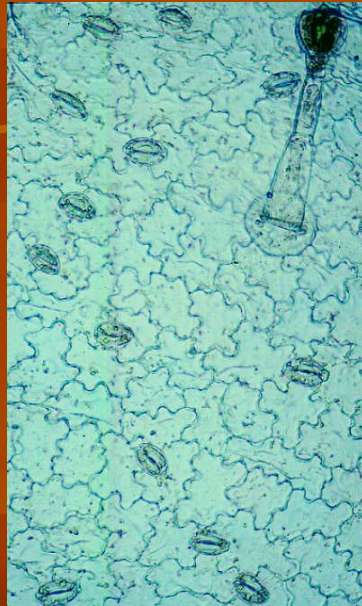
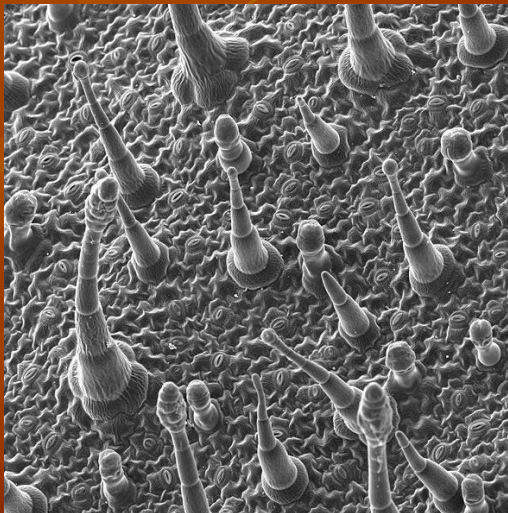
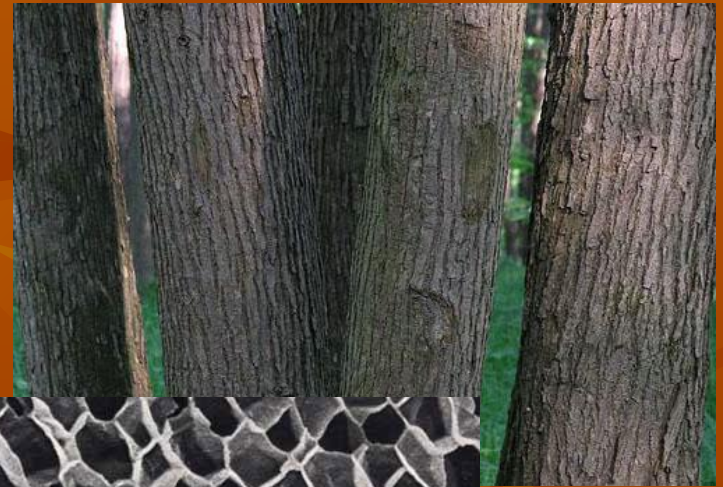


# Покровная ткань

кожица



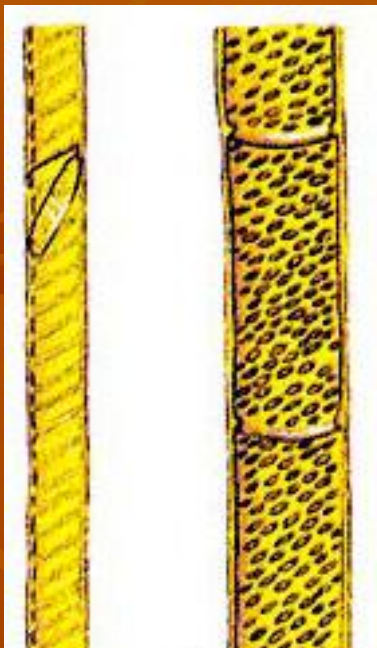
пробка



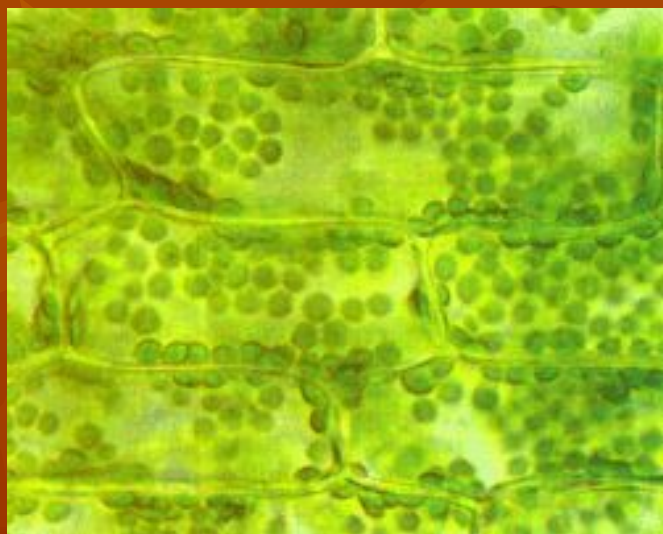
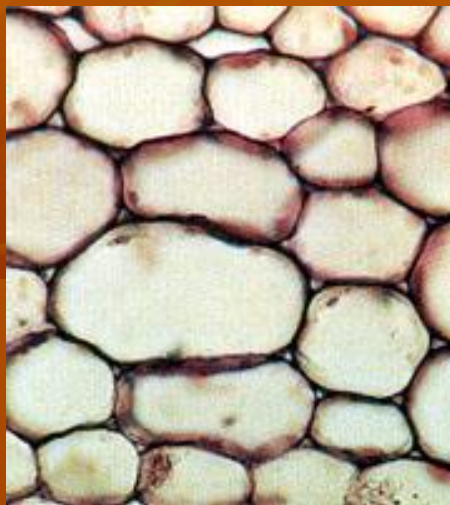
# Проводящая ткань

А) древесина (проводит воду и минеральные соли);

Б) луб (проводит органические вещества)



# Основная ткань

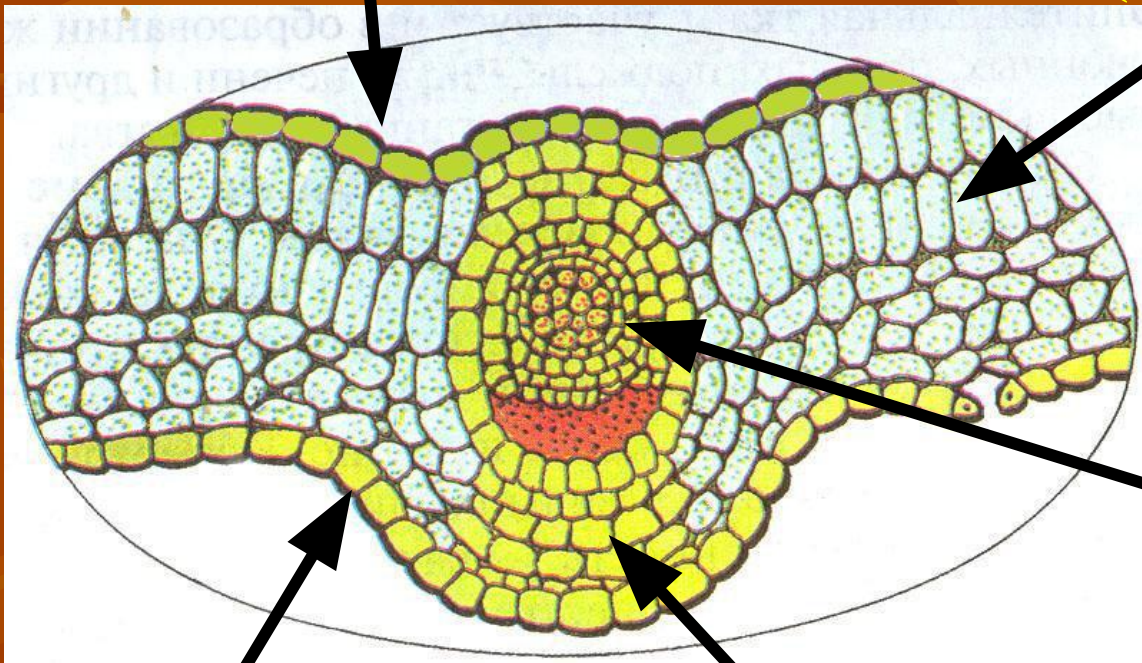




# Поперечный срез листа

верхняя кожица  
(покровная ткань)

основная ткань  
(с хлоропластами)



проводящие ткани  
(луб и древесина)

нижняя кожица  
(покровная ткань)

механическая ткань  
(волокна)