

Короткина
Арина
Александровна
учитель географии

Земля наш общий дом!



15 января 2018 год
от Рождества
Христового

На **П**исали гимн «Тих**А**я ночь, дивная ночь...» около 200 лет назад в авст**Р**ийском городке Арнсдорфе дв**А** че**Л**овека – учите**Л**ь Франц Грубб**Е**р и священно-служите**Л**ь Йозеф Мор в ед**И**ном порыве.

Рождественский г**И**мн переведен на 300 языков мира.

В не**М**ецком оригинал**Е** мы слышим: штилле нахт, хайлиге нахт. Жители Великоб**Р**итании поют: сайлент найт, хол**И** найт». На языке зулусов ее первая строфа звучит так: "Эбусуку обу**Д**говеле...", - христ**И**анам в Ботсване она известна к**А**к "Усуки литка тхола", а жители Япо**Н**ии запевают "Шицукеки майонака". На русском яз**Ы**ке звучит: «Тихая ночь, дивная ночь!». Эту песнь можно назвать своеобразным Гимном этого христианского праздника.



Тема урока:

Параллели и меридианы

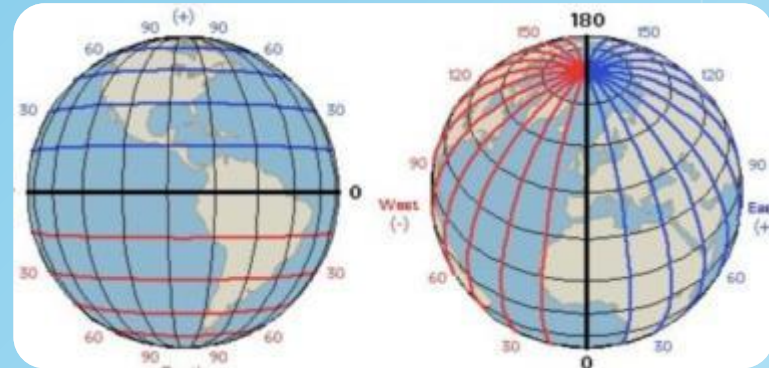
Цель и задачи урока:

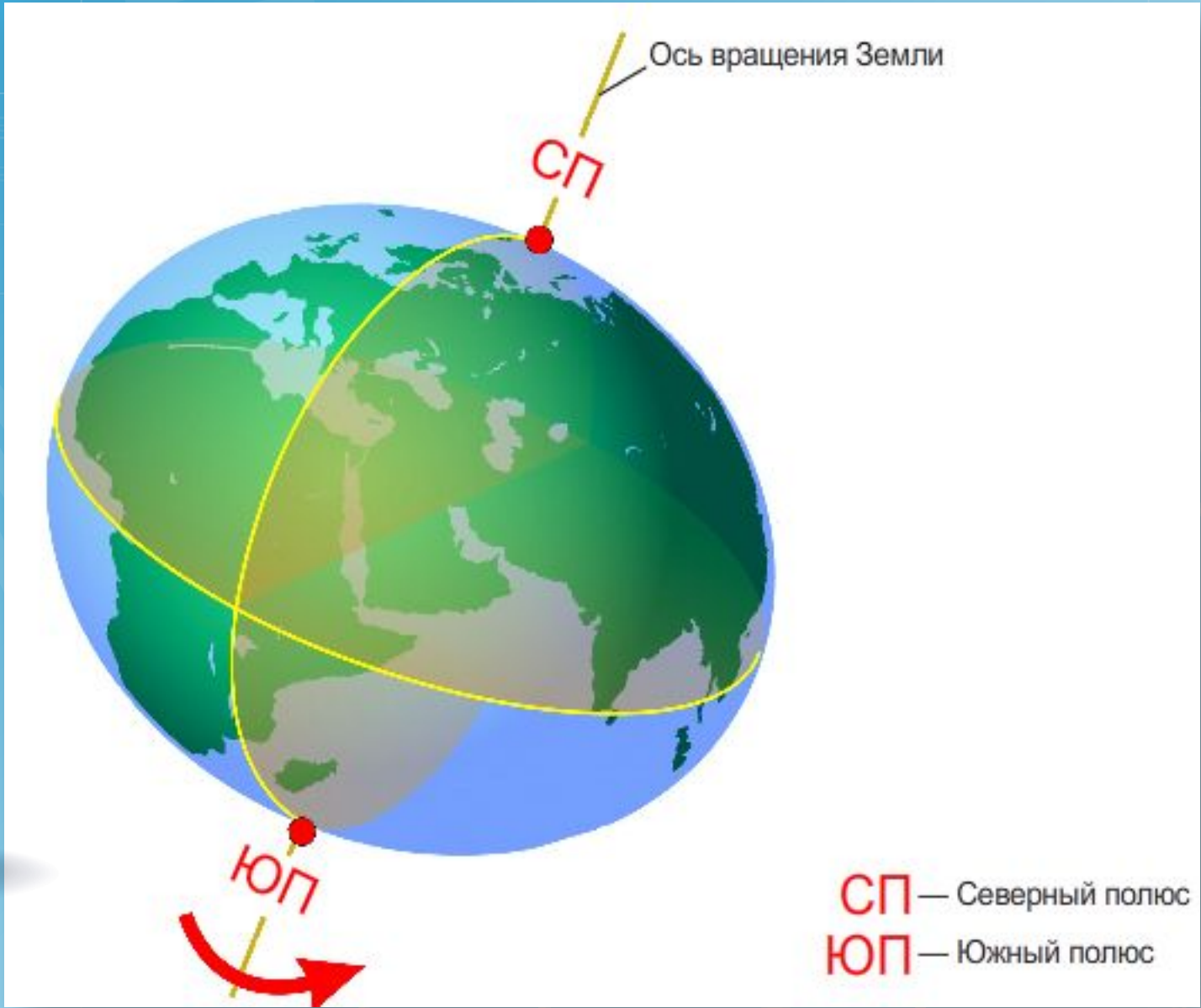
Узнать...

Показывать...

Сравнивать...

Научиться определять...



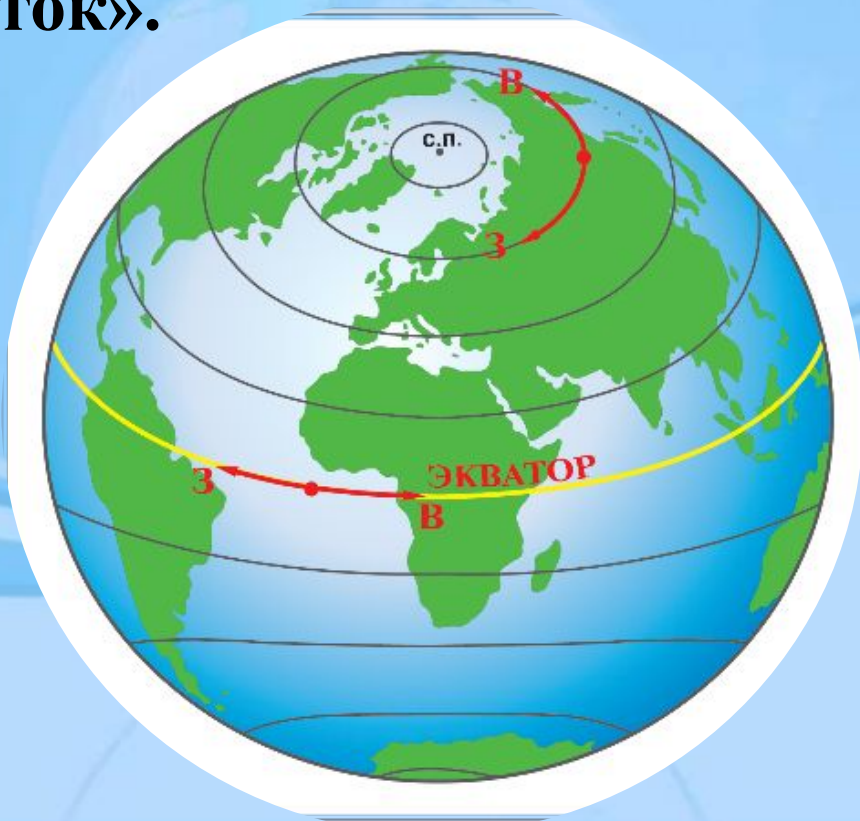


Экватор

- это воображаемая линия, делящая поверхность земного шара на Северное и Южное полушария. Все точки экватора отстоят от полюсов Земли на 90° . Экватор представляет собой самую длинную параллель (длина 40 075 696 м)

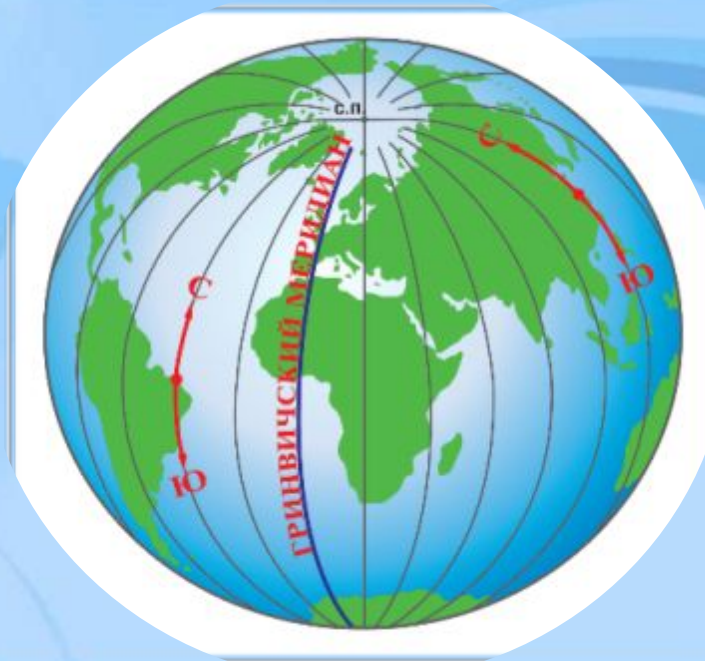


Параллель (от греч. «параллелос» - идущий рядом) это окружность, параллельная экватору. Параллель может быть проведена через любую точку земной поверхности. Она всегда имеет направление «запад – восток».



Меридиан (от лат. «меридианус» - полуденный)

- это воображаемые окружности, проходящие через Северный и Южный полюсы. Меридиан может быть проведён через любую точку земной поверхности. Он всегда имеет направление «север – юг». Все меридианы имеют одинаковую длину – 20005 км



**Нулевой меридиан и его продолжение - 180 меридиан -
делят поверхность земного шара
на *Западное* и *Восточное* полушария**

Гринвичский меридиан



На глобусе

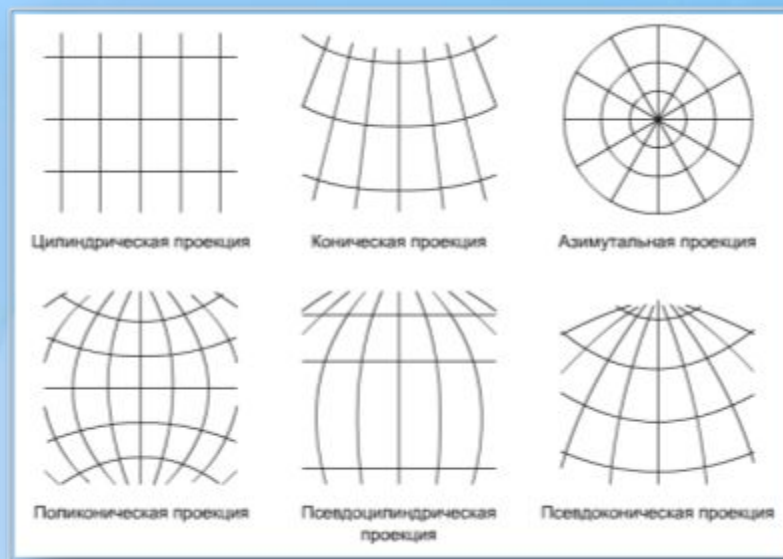
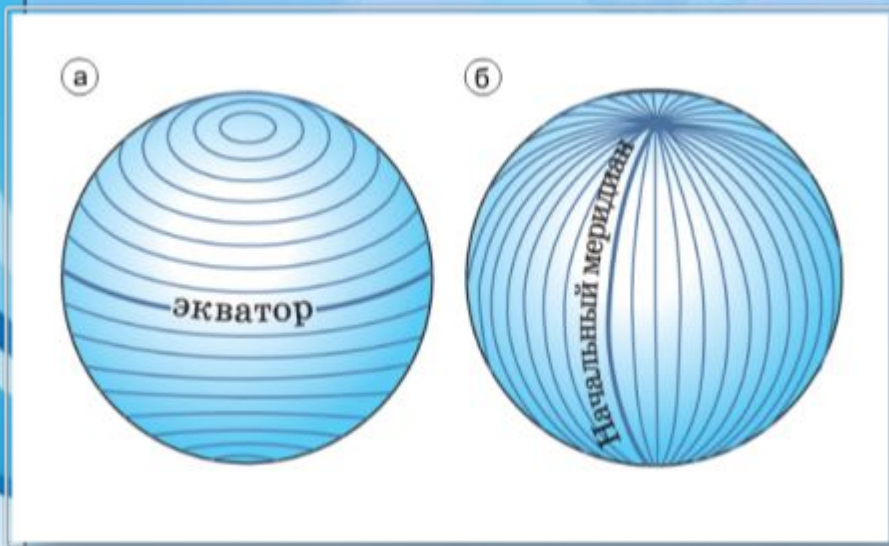
Меридианы –
полуокружности

Параллели –
окружности

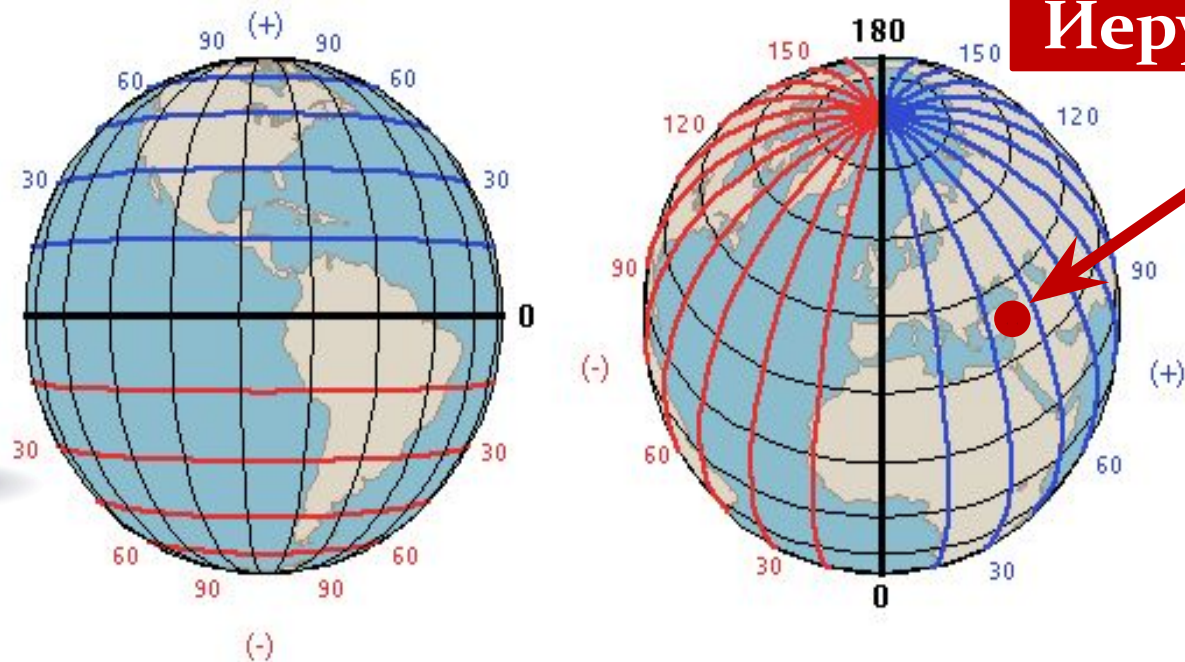
На карте полушарий

Экватор и средний
меридиан – прямые линии

Остальные параллели и
меридианы – кривые
линии разной длины



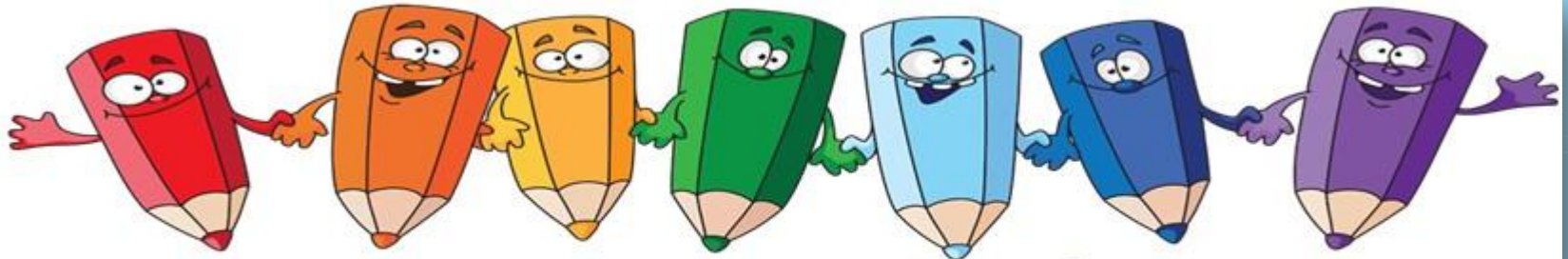
Через любую точку на земной поверхности
можно провести меридиан и параллель



Линии меридианов и параллелей на глобусе и
карте называются градусной сеткой.

Рождественский гимн





Домашнее задание

К следующему уроку вам необходимо всем выучить П.18, выполнить задания 1-3 в контурной карте на стр. 3-4.

По желанию можно подготовить сообщение или презентацию по теме «Начальные меридианы в разных странах».

