

Разминка

Разделите предметы на 2 группы в зависимости от их функций



Социальная стратификация

Социальная стратификация – это система социального неравенства, состоящая из иерархически расположенных социальных слоев (страт). Под стратой понимается совокупность людей, объединенных общими статусными признаками.

Класс

Социальное расслоение

Маркс

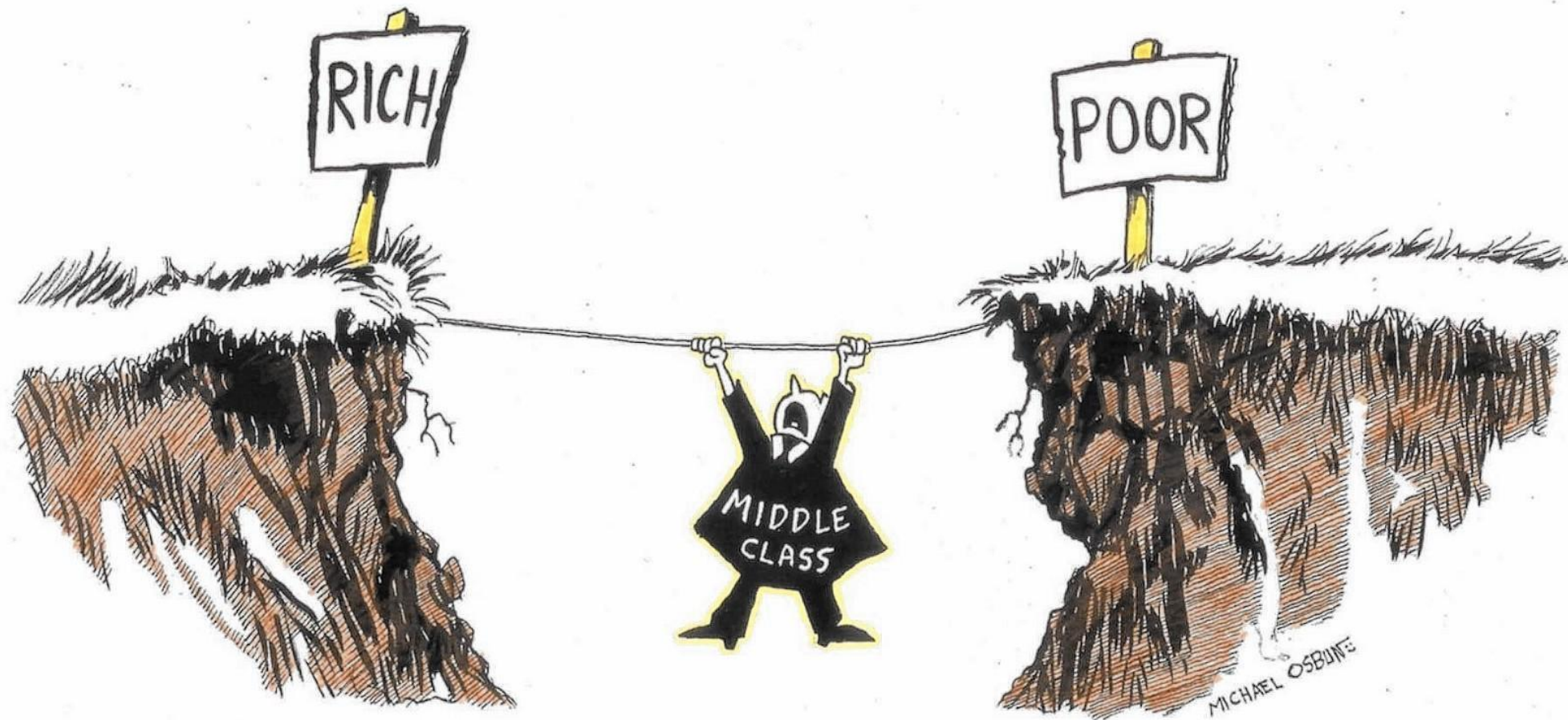
Источник классового противостояния – владение средствами производства

Эксплуататоры и эксплуатируемые

Вебер

Классы связаны с уровнем благосостояния, наличием собственности и властью

Средний класс – «стержень общества»



Толкотт Парсонс

«...современный тип общества возник в единственной эволюционной зоне — на Западе <...> Следовательно, общество западного христианского мира послужило отправной точкой, из которой «взяло начало» то, что мы называем «системой» современных обществ»

Парсонс

Каждое действие оценивается.

«Уважение» – основа стратификации.

Питирим Сорокин; виды социального неравенства

- Экономические (дифференцирующий фактор — богатство)
- Политическое (дифференцирующий фактор — власть)
- Профессиональное (дифференцирующий фактор — престиж профессии)

Сорокин

"Социальная стратификация — это дифференциация некой данной совокупности людей на классы, страты в иерархическом ранге. Она находит выражение в существовании высших и низших слоев. Ее основы и сущность в неравномерном распределении прав и ценностей, власти и влияния среди членов того или иного сообщества«

СОЦИАЛЬНОЕ НЕРАВЕНСТВО НЕИЗБЕЖНО

Энтони Гидденс

- Высший класс - собственники
- Средний класс - управленцы
- Низший класс - рабочие

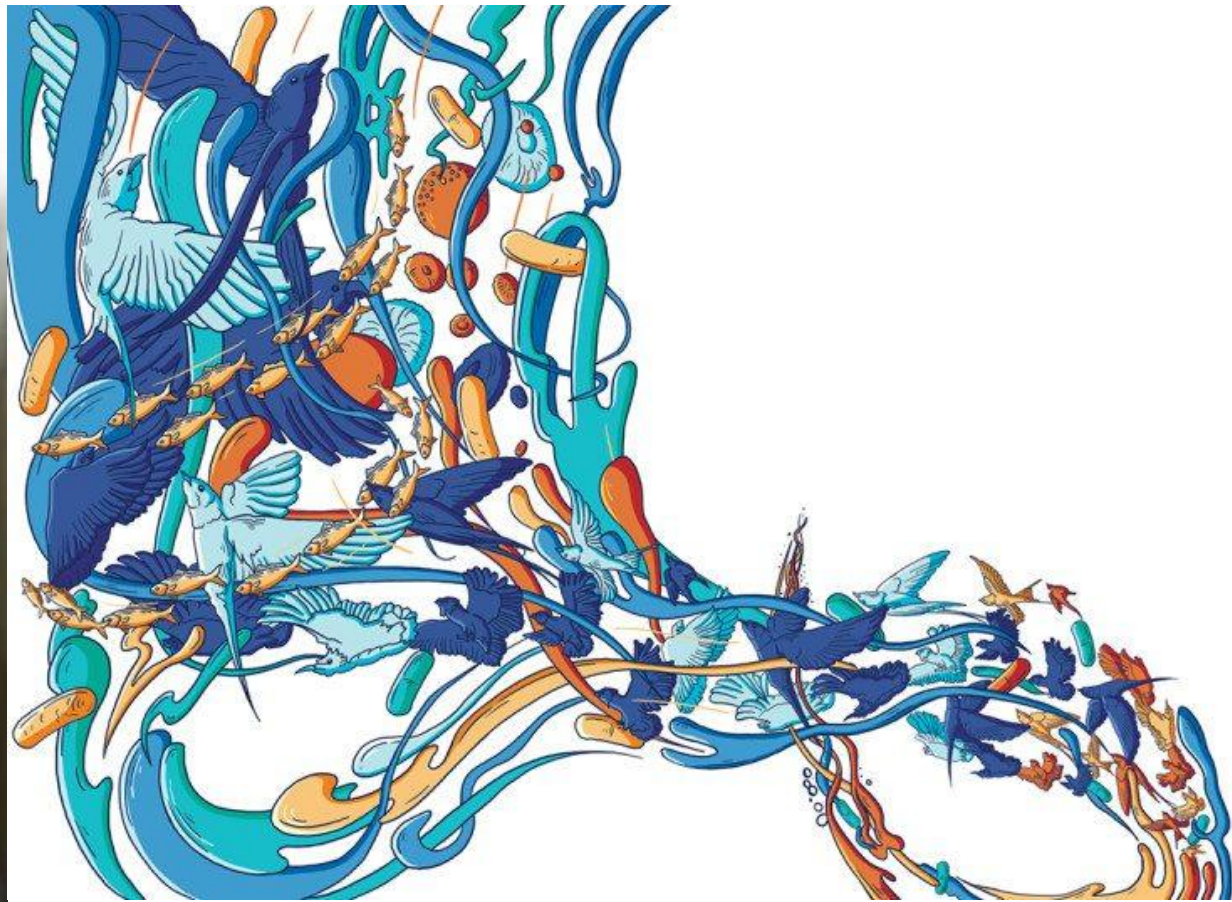
Классы различаются:

- Собственностью на сферу производства
- Разделением труда
- Иерархией позиций в рамках производственного коллектива

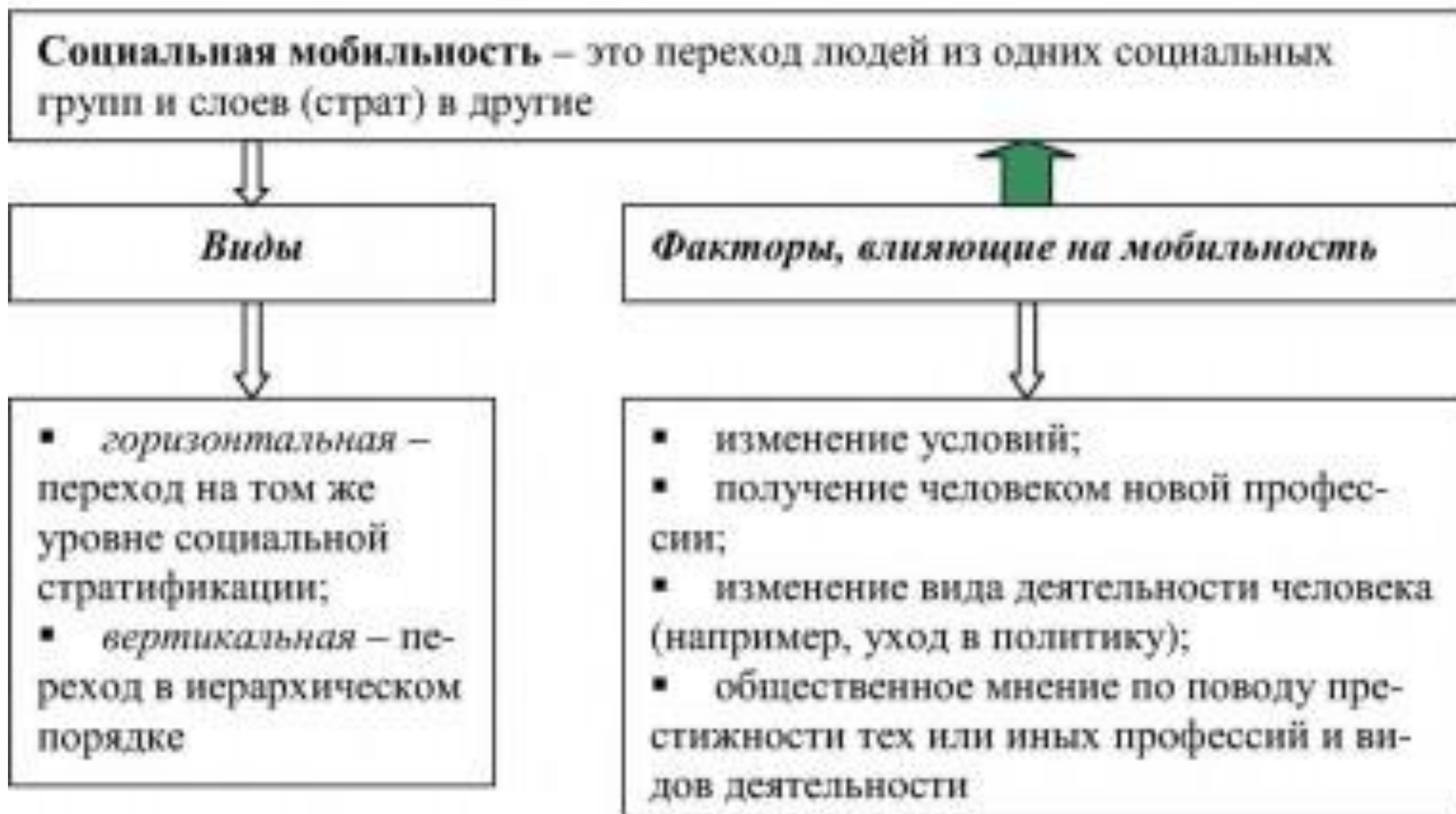
Маргинализация

Маргинальность – любое нечеткое определение социального статуса.

Э. Хьюз



Социальная мобильность



*Ты выбрался из грязи в
князи, но быстро князем
становясь...*

*Не позабудь, чтобы не сгла-
зить..., не вечны князи —
вечна грязь...*

Омар Хайям