

Особенности восстановления поврежденных участков металла с глубокой коррозией



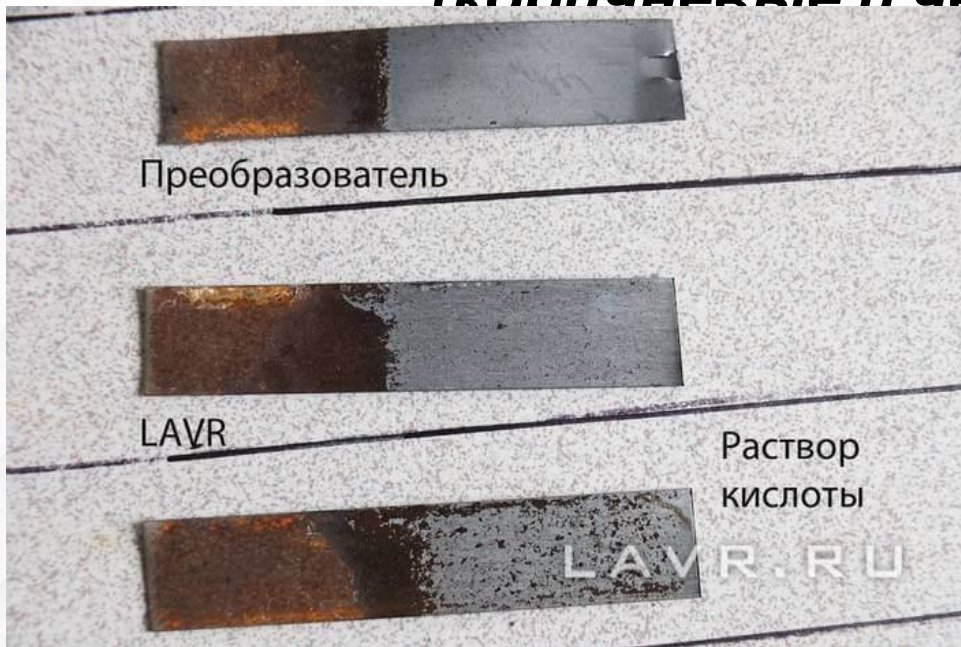
Первое что нужно сделать- полностью удалить ЛКП с поврежденных участков и по возможности используя специальные пластиковые круги или корщетки максимально



ий



**Затем используя специальные составы
содержащие ортофосфорную кислоту
(преобразователи, очистители), несколько раз
протирая салфеткой удалить видимую ржавчину
(коричневые и черные вкрапления)**

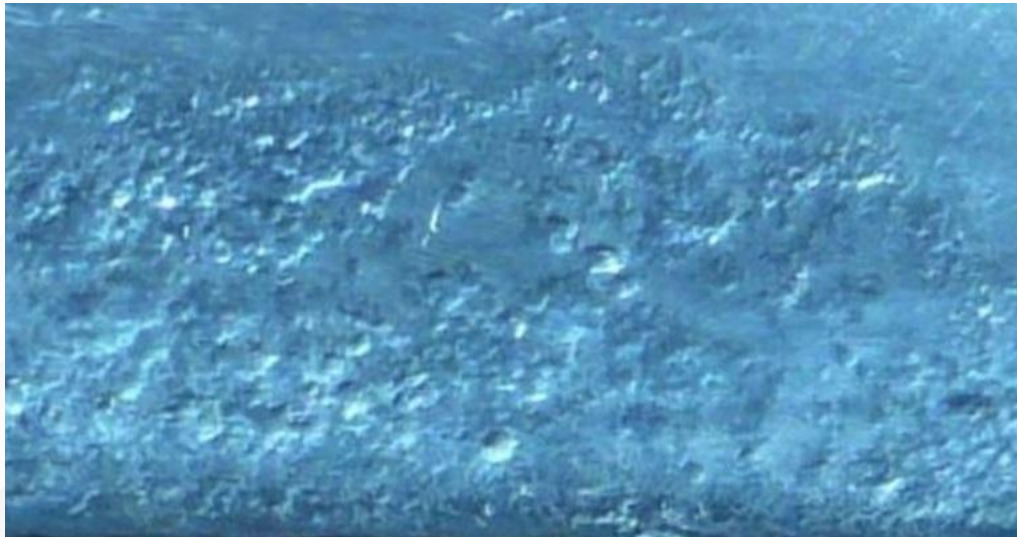


AUTOLUX

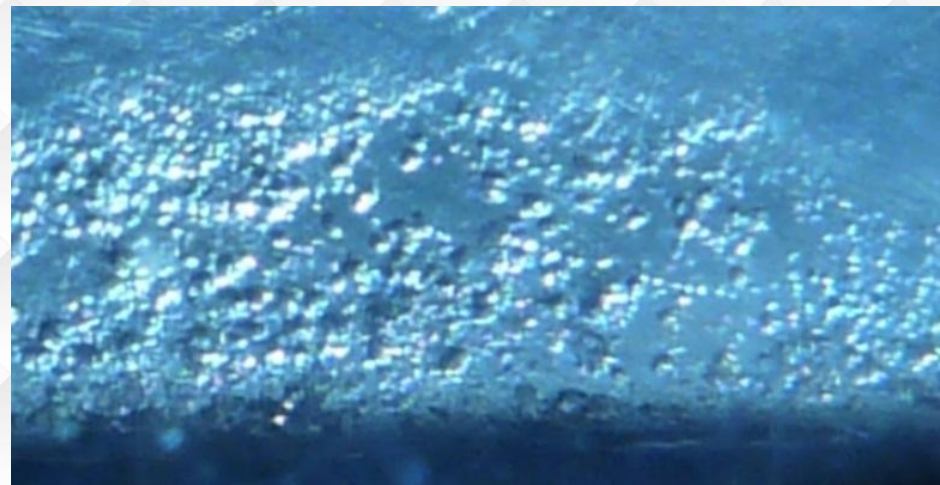
В идеале конечно шероховатые участки надо обработать пескоструем. Сейчас на рынке представлено много компактных моделей для точечной обработки коррозионных участков



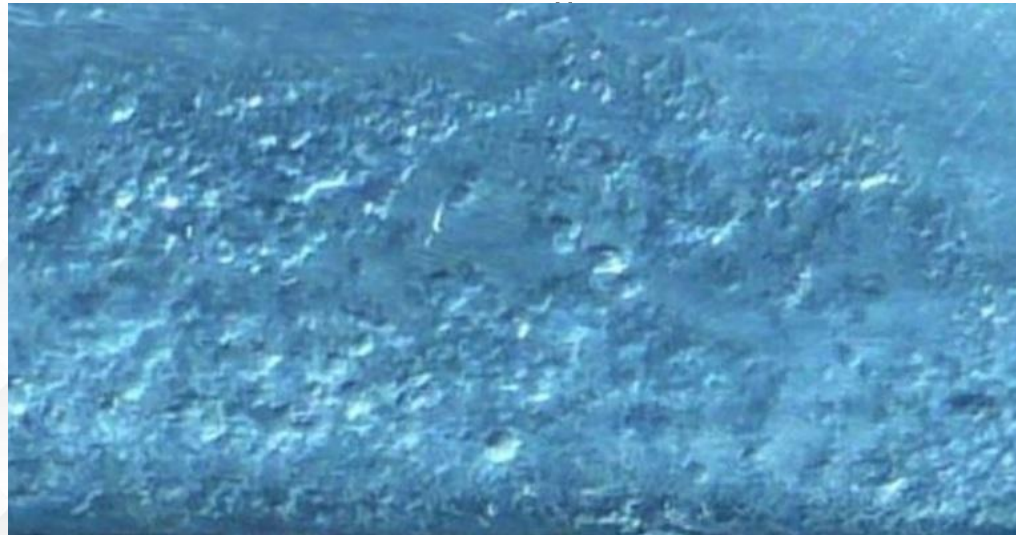
***Затем надо
внимательно
осмотреть
очищенный
поврежденный
участок. Если нет
признаков сквозной
коррозии***



Можно обработать поверхность цинковым составом который приведет железо в пассивное состояние и обеспечит электрохимическую защиту поврежденных мест



Если нет возможности использовать цинкосодержащие электрохимические составы, надо выбрать наиболее подходящий



Если рыхлость поврежденных участков более 50 микрон, то мы не рекомендуем использовать кислотные грунтовки, толщина слоя которых 10-20 микрон. После высыхания пленка грунта “провалится” в рыхлые участки и пики (острые грани шероховатости останутся без защиты). Для таких мест правильнее использовать эпоксидный грунт 2к который за 2 слоя может обеспечить толщину около 100 микрон

Если есть признаки сквозной коррозии, обрабатывать такие места цинком или любым защитным лакокрасочным материалом БЕСПОЛЕЗНО

Влага изнутри проникнет под грунт и очень скоро на сквозных



произ



Единственное решение проблемы- срезать поврежденный участок и приварить заплатку. Или если сквозные отверстия небольших размеров, заплавить эти участки оловом. Только так можно обеспечить надежную и долговечную защиту.

AUTOLUX

Наплавление олова включает в себя два этапа. Сначала на поверхность кисточкой наносится специальный припой, затем паяльной лампой он прожигается до глянцевого состояния. После этого вы слегка расплавляете специальные пластины сплава олова со свинцом и аккуратно используя деревянную лопатку распределяете металл по месту



После распределения по поверхности и остывания, излишки олова вы можете быстро удалить используя специальный кузовной рубанок с закаленным ребристым полотном



Когда плоскость поверхности восстановлена, вы можете продолжить ремонт, при необходимости нанести шпатлевку (только универсальный тип), затем антикоррозийный грунт, выравниватель и краску верхнего слоя