


- Встречались  
Характеры,  
сплошь – от  
корней до кроны –  
покрытые  
иголками, и  
потому они были  
очень колючими.



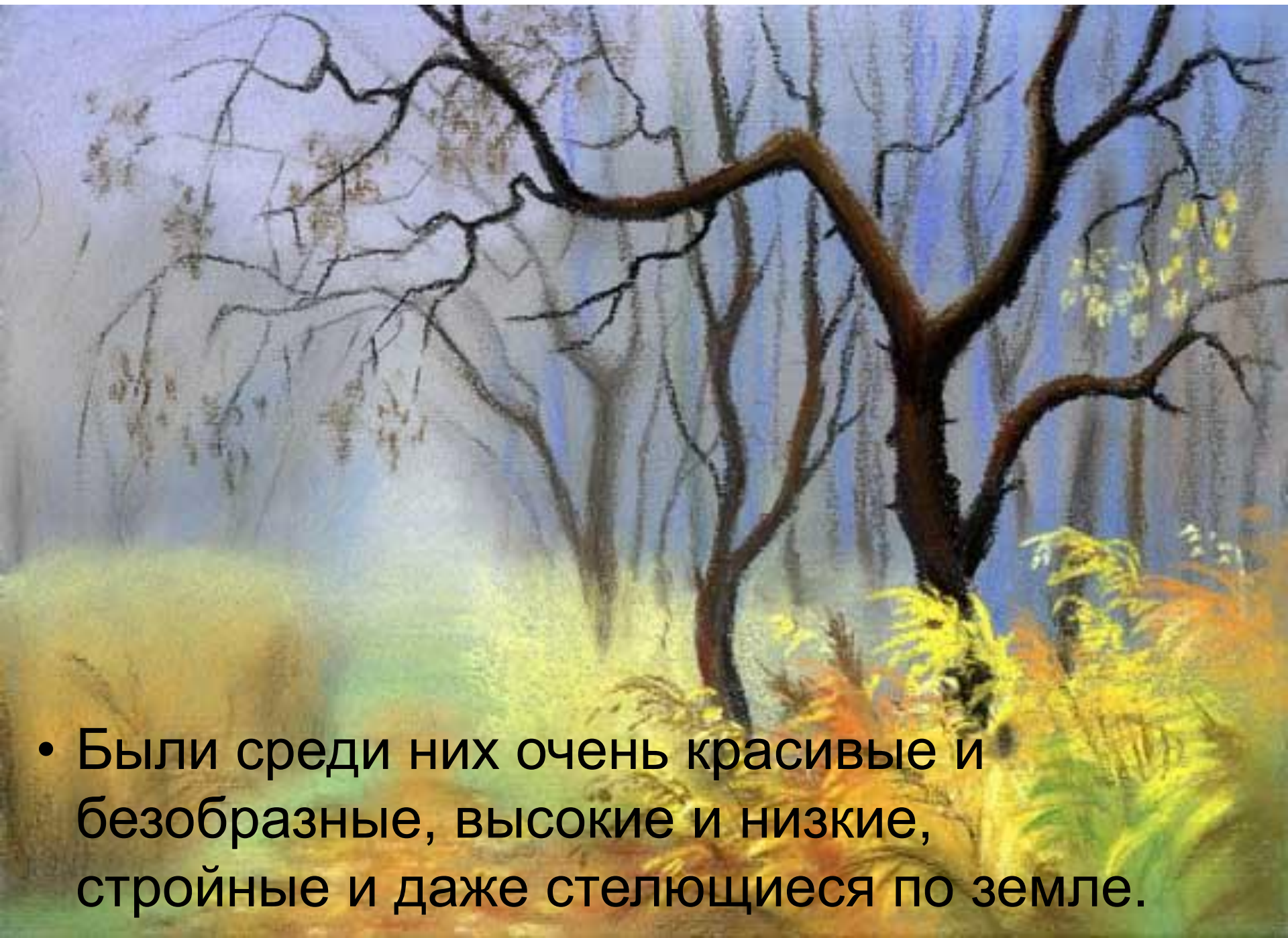


- А иные напоминали телеграфные столбы с едва заметными отростками – это были прямые Характеры. Даже бензопила не могла бы распилить твердые Характеры



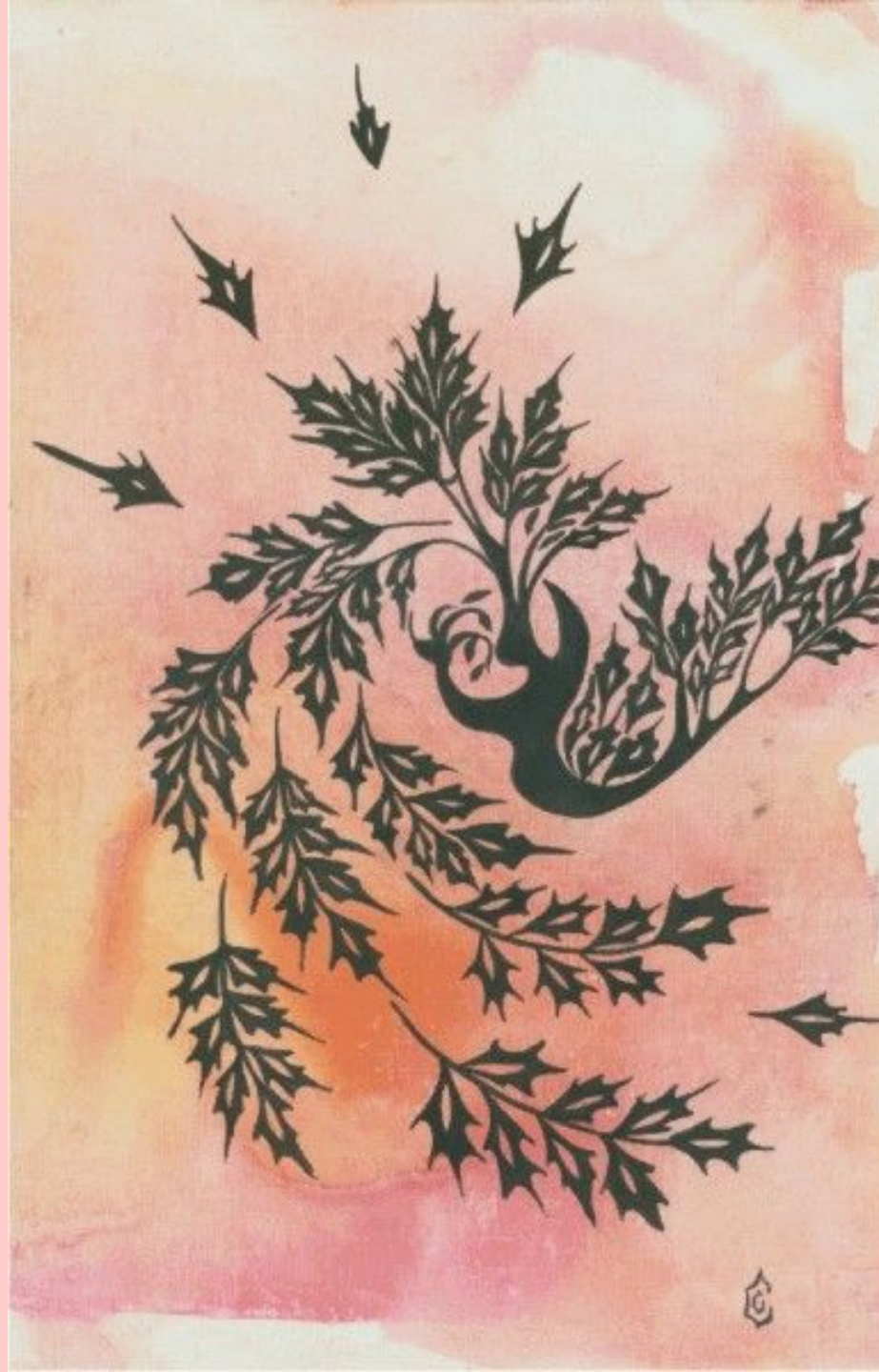
А мягкие Характеры  
были настолько  
податливы, что их  
стволы можно было  
запросто мять, как  
глину.





- Были среди них очень красивые и безобразные, высокие и низкие, стройные и даже стелющиеся по земле.

- Так непохожи были Деревья-Характеры, потому что росли они на разных почвах, неодинаково их согревало солнце, иначе обдувал ветер, не поровну давал влаги дождь. А ведь и у каждого человека в жизни складывается все по-разному, верно.





Многие люди хотели бы побывать в этом лесу, посмотреть, как выглядит их Дерево-Характер...



Но попасть в этот лес не может никто, и узнать, какой у тебя характер, можно, только изучая самого себя и свои поступки.