

Сравнение Голосеменных и Покрытосеменных растений



Экологические группы покрытосеменных растений

**Влаголюбив
ые**

Капуста
Тростник
Стрелолист

**Светолюбив
ые**

Береза
Сосна
Подсолнечник

**Засухоустойчи
вые**

Ковыль
Шалфей
Полынь

**Тенелюбивы
е**

Кислица
Ветреница
Майник
двулистный

Покрытосеменные растения питаются

Автотрофно



Гетеротрофно



Растения-
паразиты



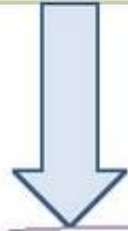
Раффлезия

Насекомоядные

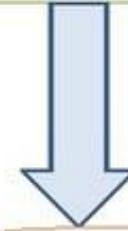


Росянка

Отдел Покрытосеменные



**Класс
Двудольные**



**Класс
Однодольные**





Кукуруза



Лилия



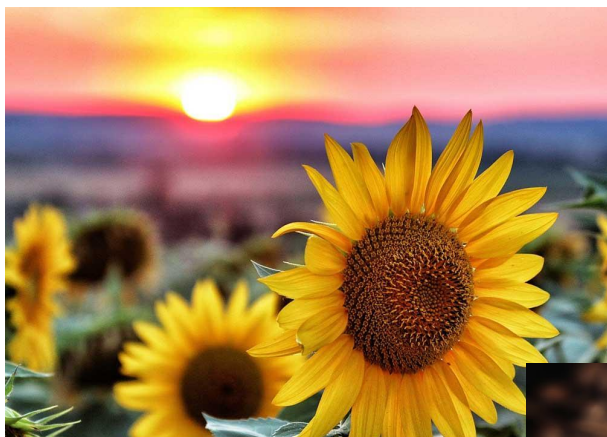
Лук

Примеры однодольных растений

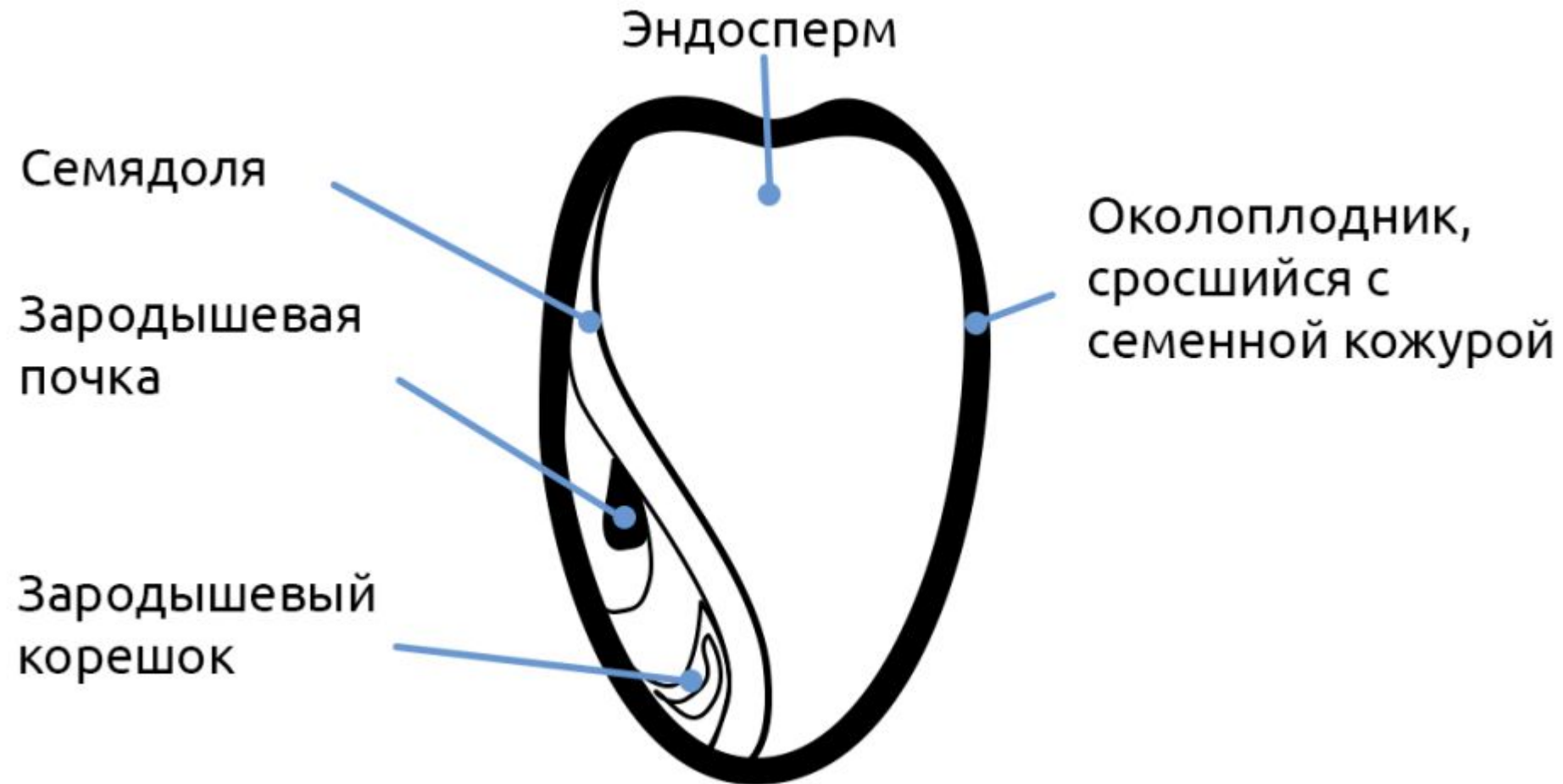


Shared

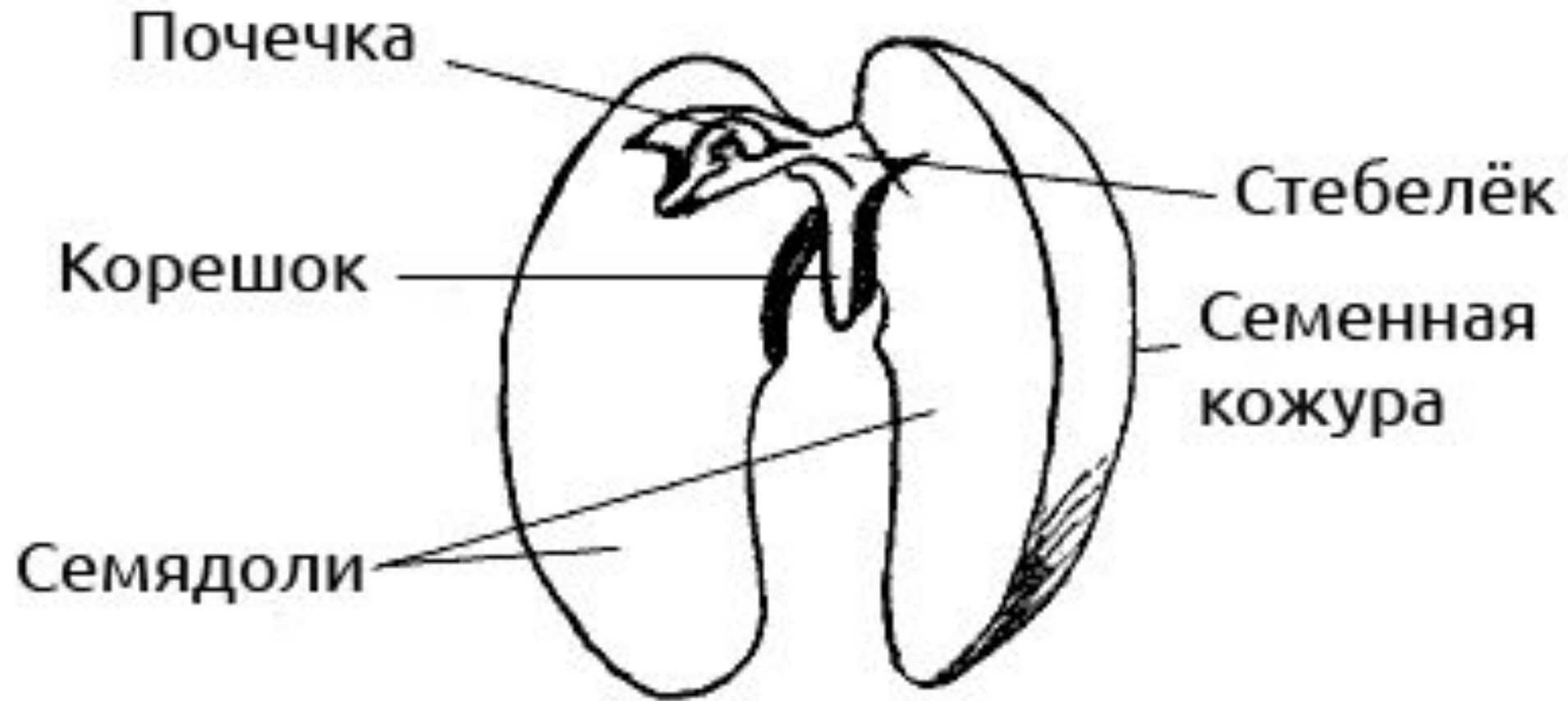
Двудольные растения



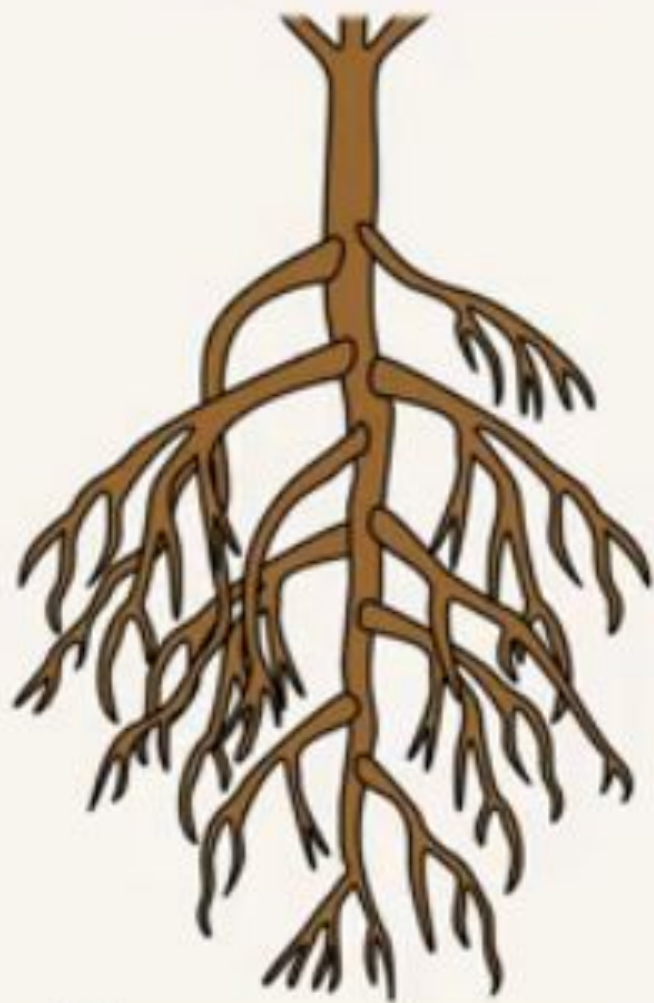
Зерновка



Фасоль



Стержневая



Двудольные

Мочковатая



Однодольные

Этапы развития растительного мира:

Появление древних одноклеточных организмов, способных к фотосинтезу

Появление одноклеточных водорослей

Дифференциация клеток (появление тканей и органов)

Многоклеточные водоросли

Половое размножение

Последовательное появление основных отделов растений

Методы изучения древних растений

- **Палеонтология** - наука об историческом развитии жизни от ее начала до наших дней.
- **Палеоботаника** - подразделение палеонтологии, наука, изучающая ископаемые остатки древних растений.

