

Строительство овального  
павильона с сетчатым стальным  
висячим покрытием для  
Всероссийской выставки 1896  
года в Нижнем Новгороде.





Первая в мире  
гиперболоидная  
конструкция—  
башня Шухова



Старинный клепаный  
нефтяной резервуар  
Шухова на  
железнодорожной станции  
города Владимира

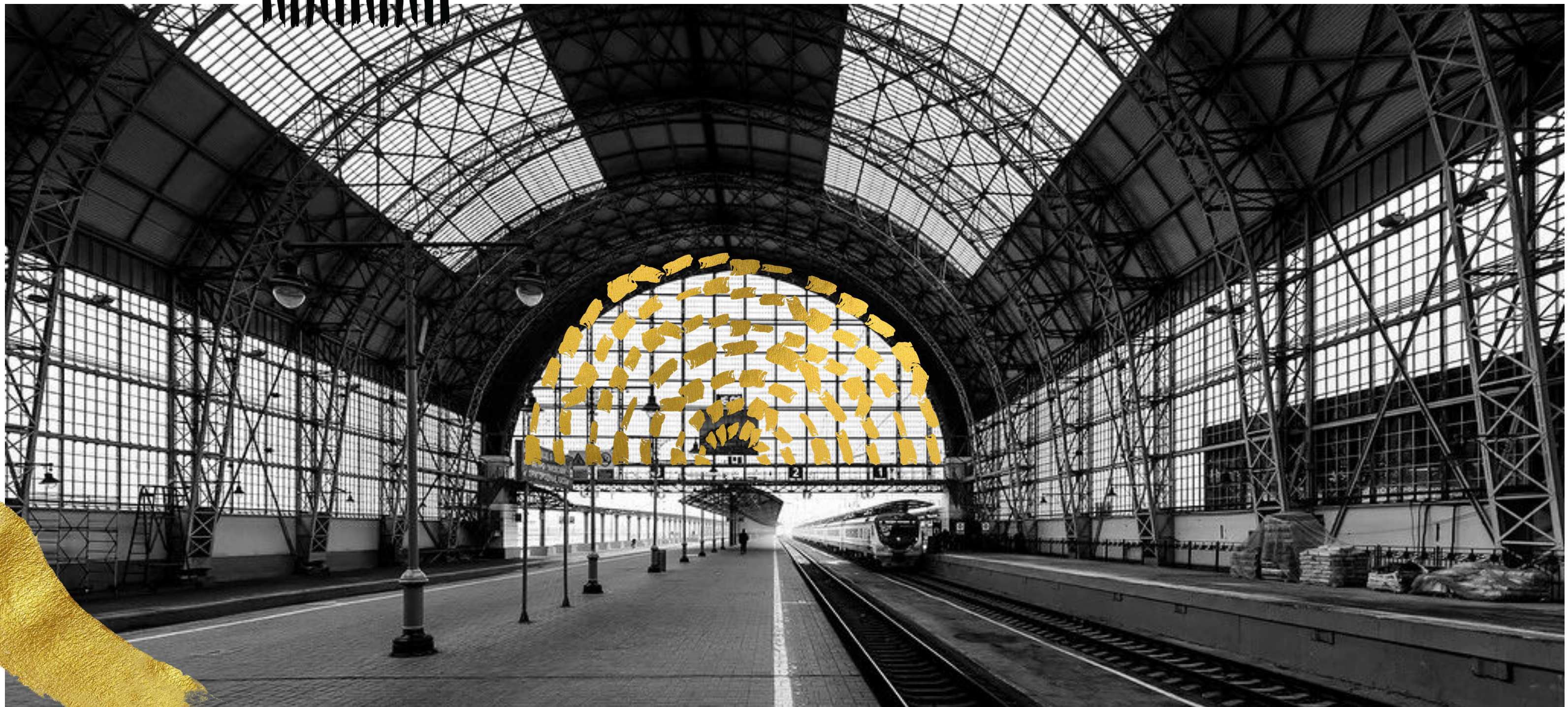






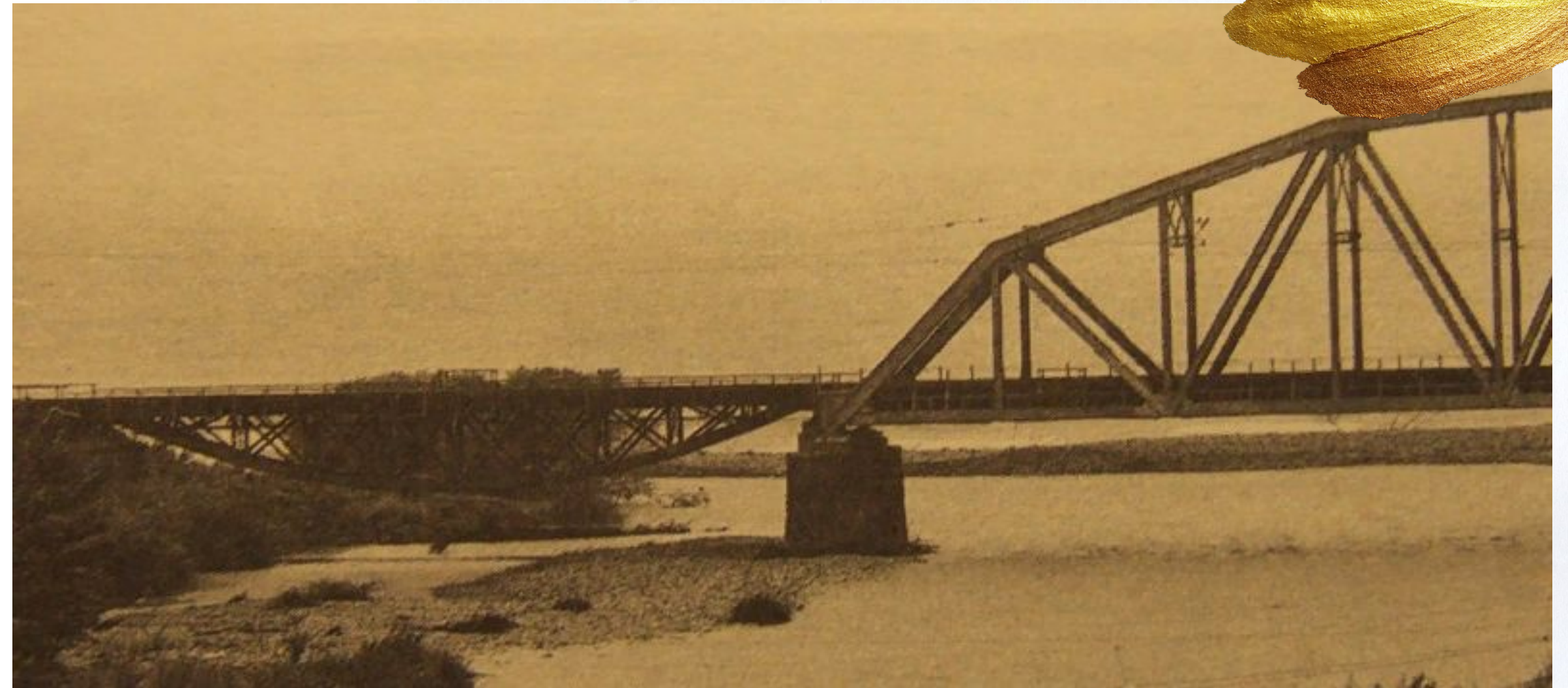
Шуховская башня в  
Москве





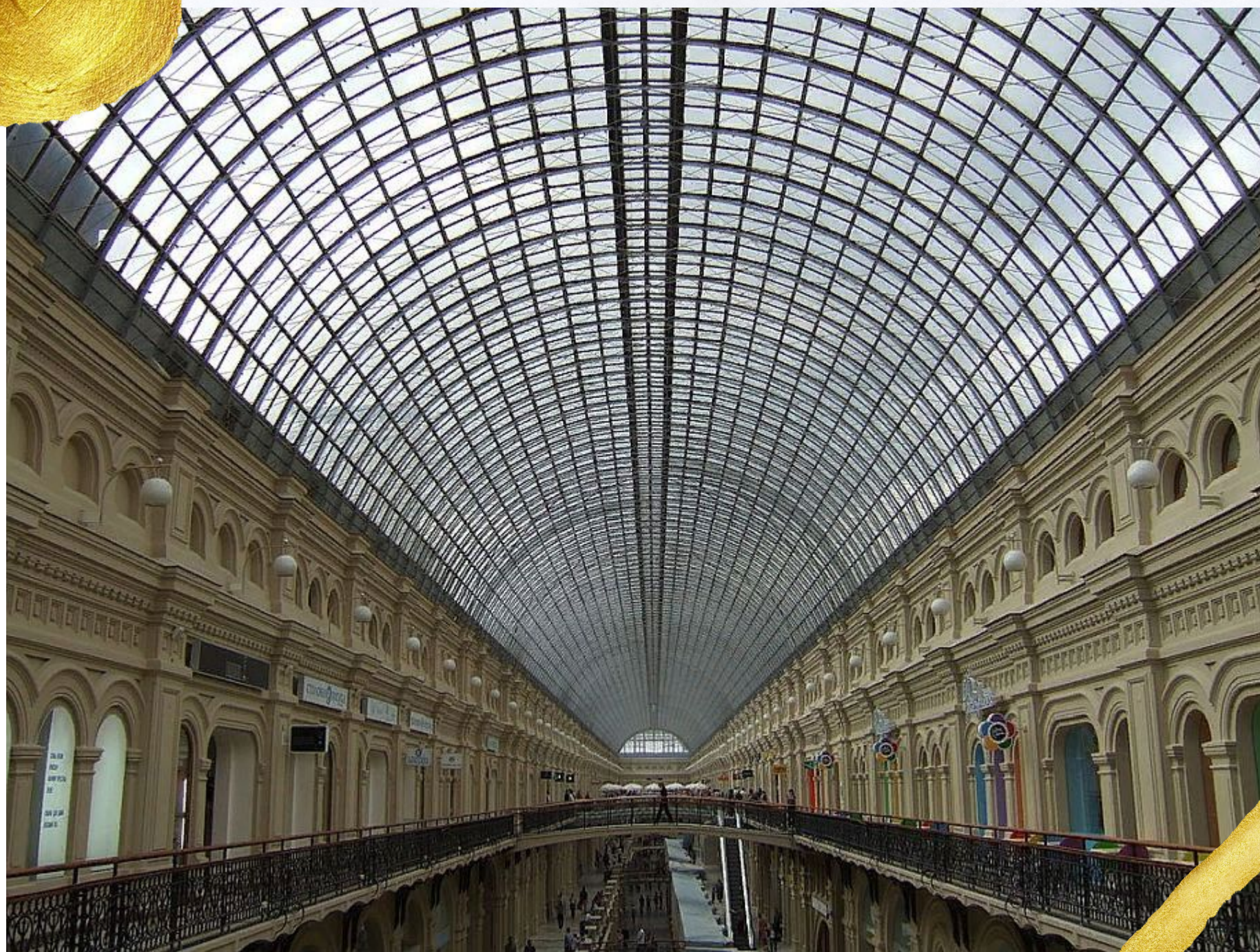
Шуховский металло-стеклянный дебаркадер  
Киевского вокзала в Москве



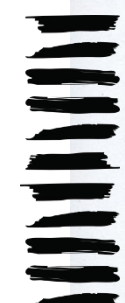


Железнодорожный мост  
конструкции Шухова через реку  
Аше у Сочи





Металло-стеклянные  
перекрытия ГУМа  
конструкции Шухова







Гиперблоидная  
башня Шухова  
гиперблоидной  
Адзигольский маяк  
конструкции Шахова  
под Херсоном 1911





Гиперболоидная Шуховская 610-  
метровая телебашня в Гуанчжоу