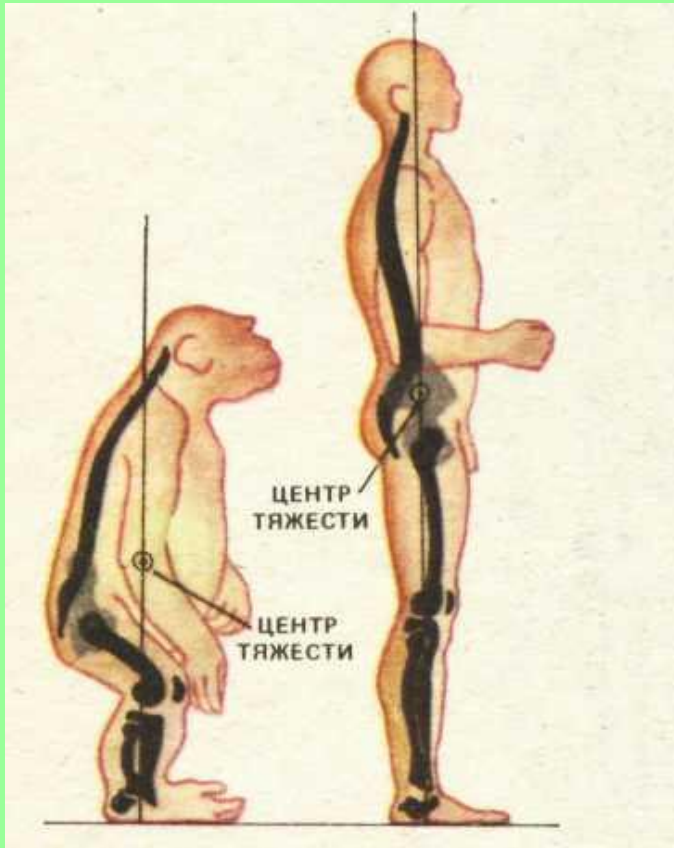


Скелет человека

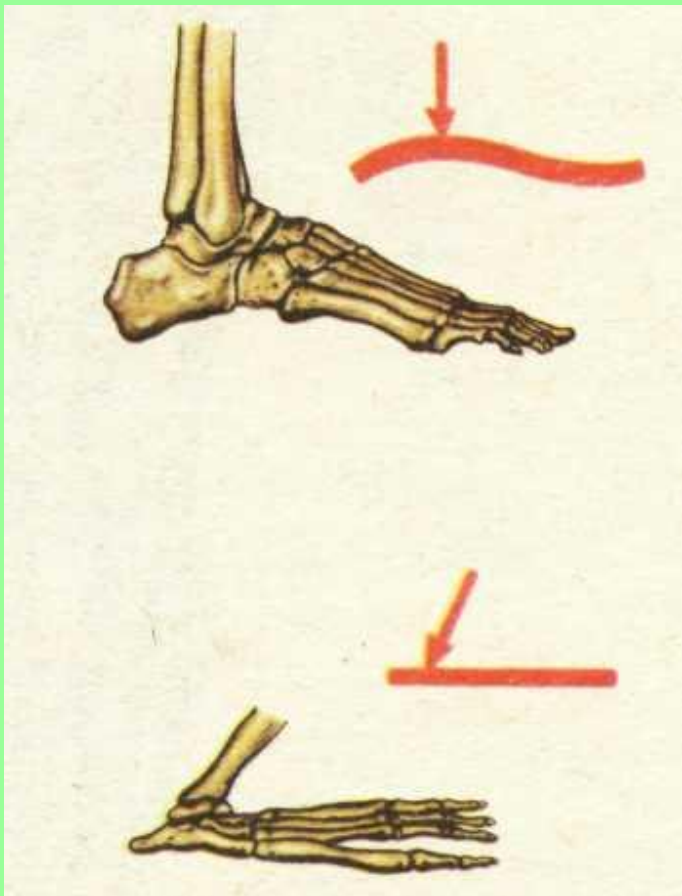
- 1. особенности скелета***
- 2. нарушения осанки и
плоскостопие***

Особенности скелета человека, связанные с прямохождением



1. Центр тяжести стал выше

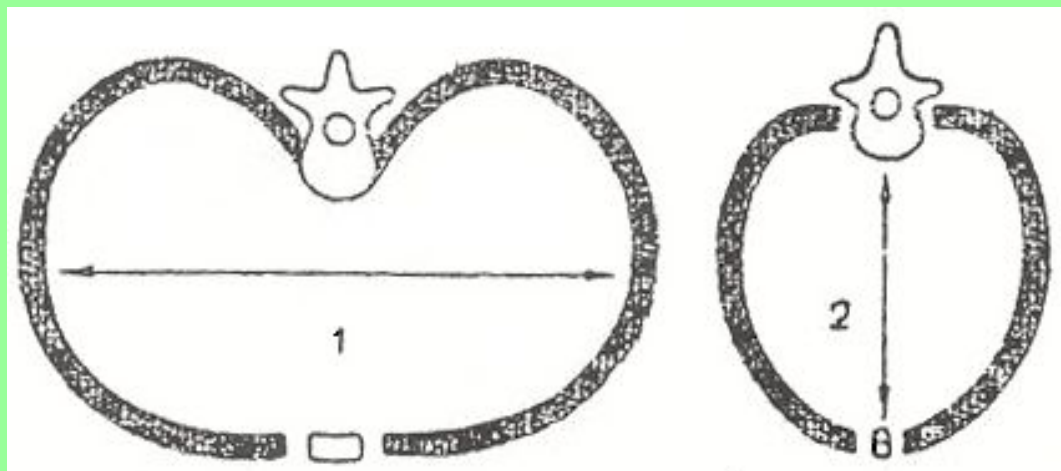
2. Сводчатая стопа



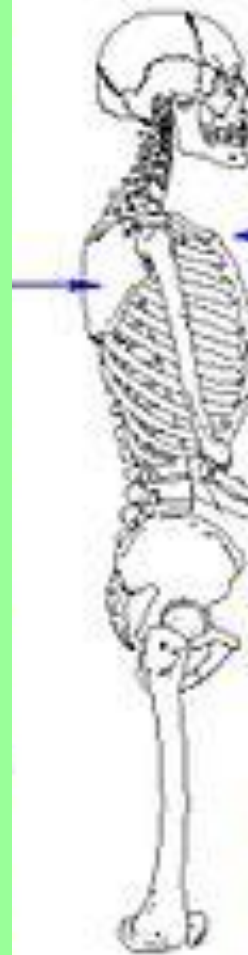
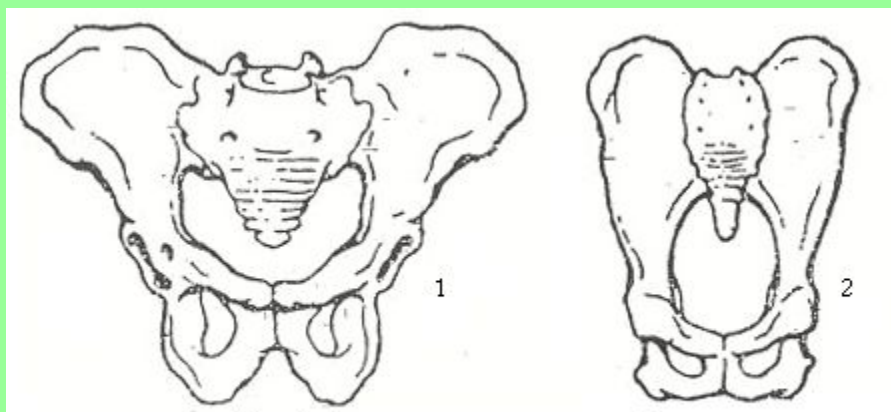
3. S-ОБРАЗНЫЙ ИЗГИБ ПОЗВОНОЧНИКА



4. ФОРМА ГРУДНОЙ КЛЕТКИ (ШИРОКАЯ И ПЛОСКАЯ)



5. ФОРМА ТАЗА (ШИРОКИЙ ТАЗ)



6. ЛОПАТКИ ФРОНТАЛЬНО
РАСПОЛОЖЕНЫ

7. МАССИВНЫЕ НИЖНИЕ
КОНЕЧНОСТИ

НАРУШЕНИЯ ОСАНКИ

- **СКОЛИОЗ**- искривление позвоночника в стороны, в бок, что нарушает симметрию тела, деформируя ребра, грудную клетку.



Сколиозы у больных



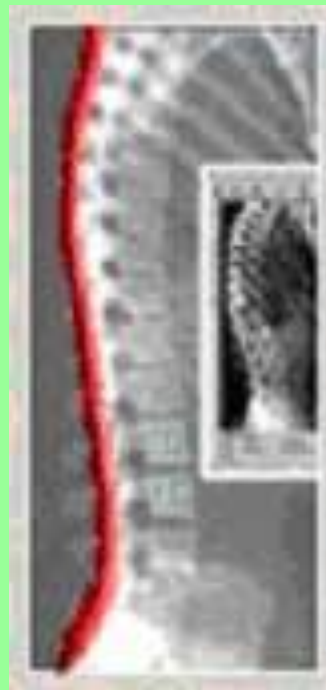
Нарушения осанки

- **КИФОЗ** –искривление позвоночника в передне-заднем направлении, приводящее к развитию сутулости спины и впалости груди

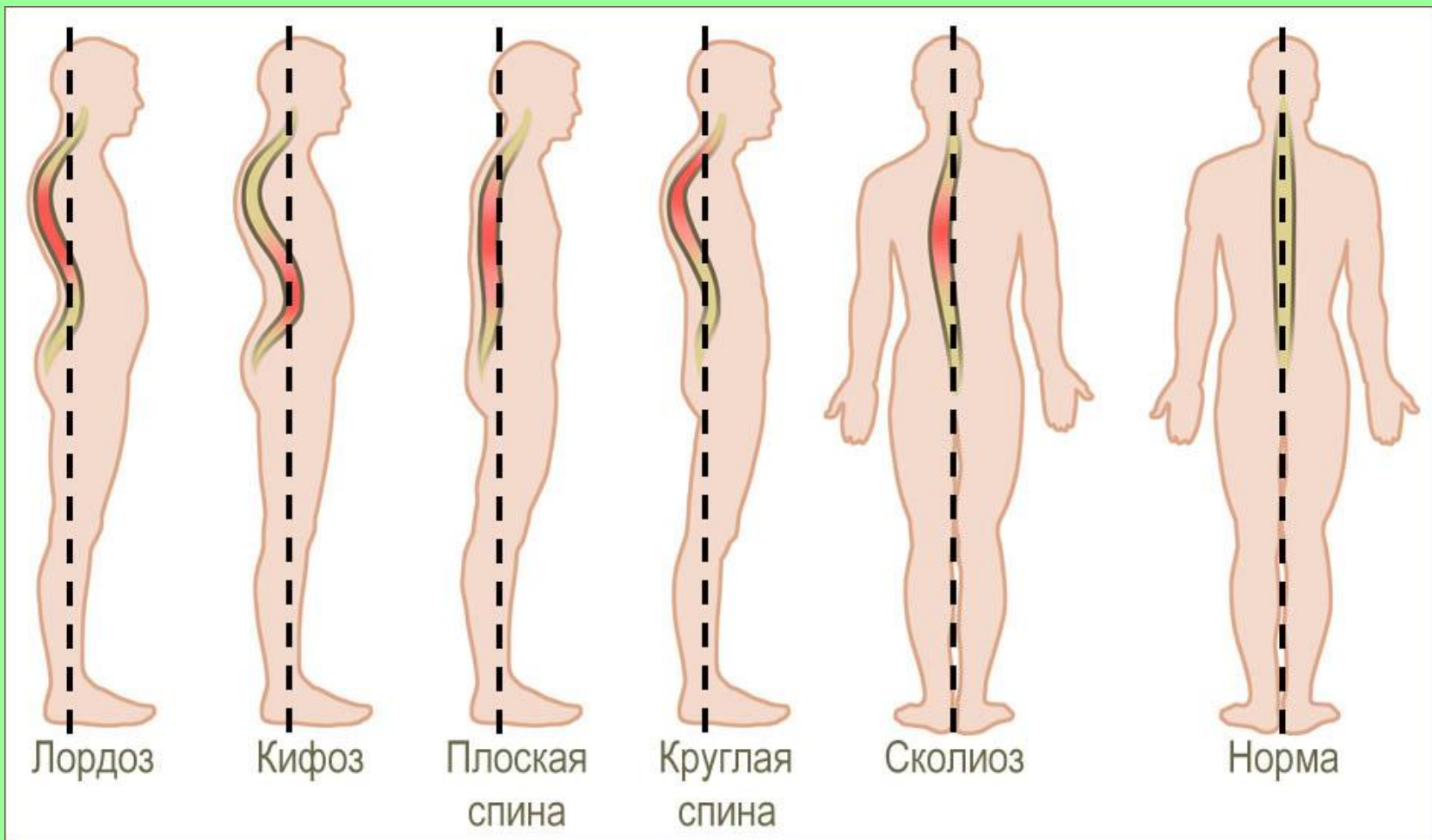


НАРУШЕНИЯ ОСАНКИ

- ЛОРДОЗ – искривления позвоночника, при котором наблюдается выпрямленная спина, выпячивание живота вперед



Нарушения осанки



Плоскостопие

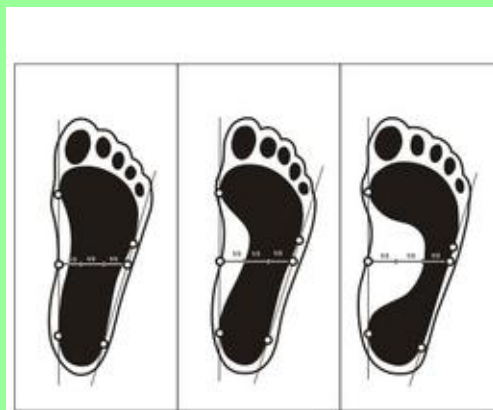
1



Нормальная стопа



Плоская стопа



Формирование свода стопы у подростков

1

