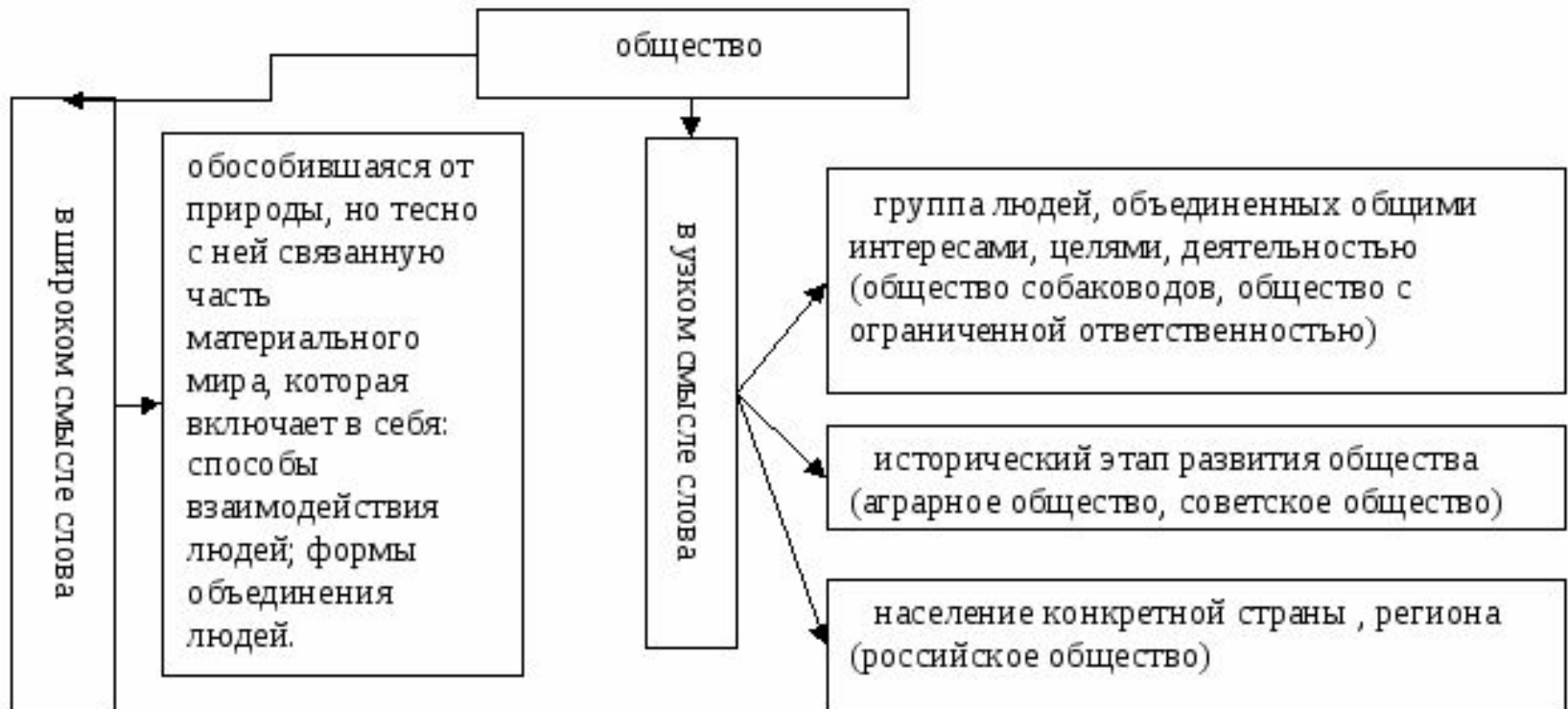


# ЧТО ТАКОЕ ОБЩЕСТВО?

1. Зачем нужен системный подход?
2. Является ли общество сложной системой?
3. Почему общество представляет собой открытую систему?

# Что такое общество? В каких смыслах употребляют это слово?



# Каковы основные понятия системного подхода?

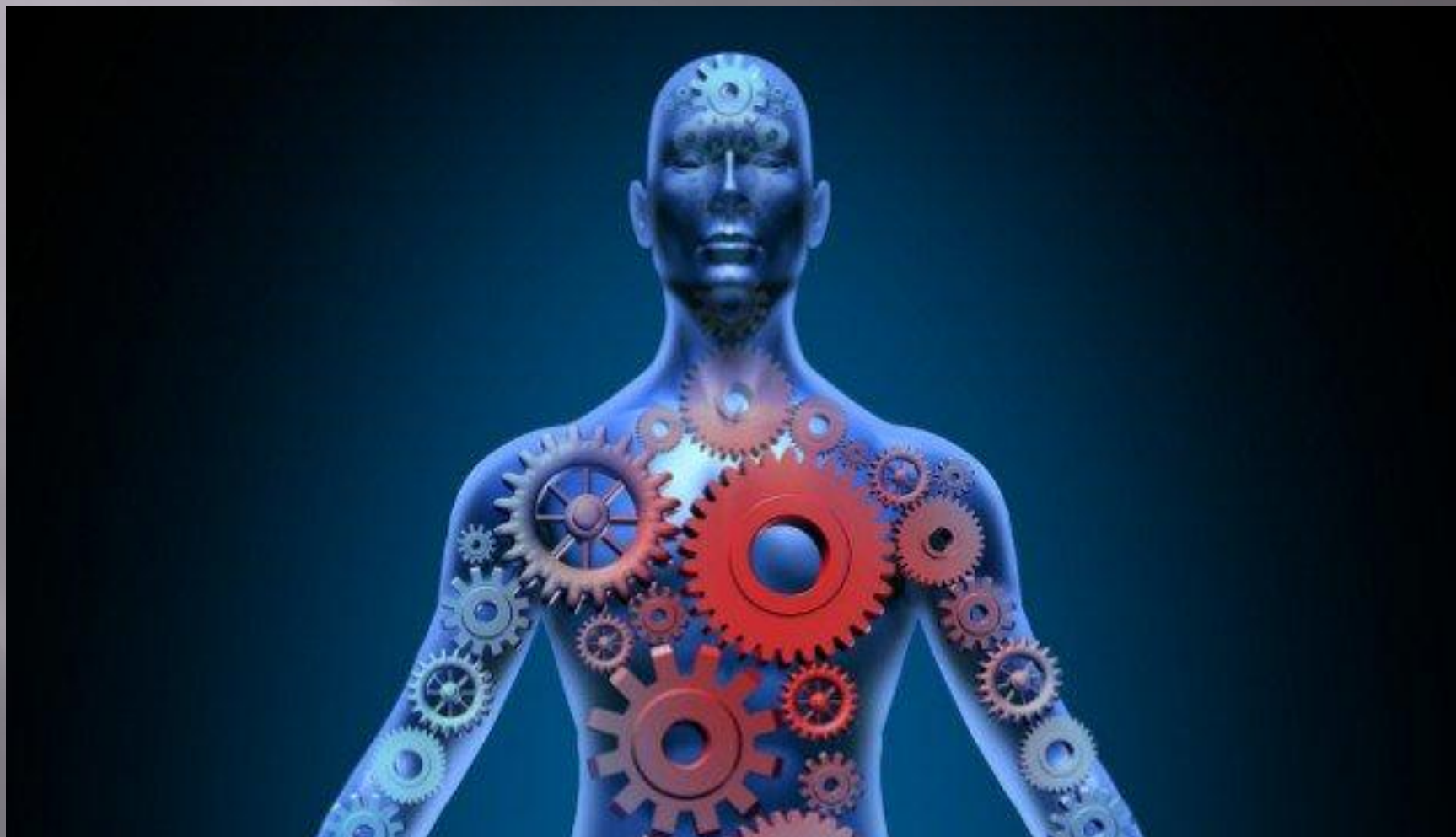
Вопросы	Ключевые слова
1. Что такое система?	Взаимосвязь, упорядоченность, элементы
2. Что такое элемент?	Часть, система
3. Что такое функция?	Роль, элемент, система
4. Что такое структура?	Иерархия, взаимосвязь, система
5. Что такое структурообразующий элемент?	Элемент, главный, система; элемент, образование, структура
6. Что такое подсистема?	Относительная самостоятельность, часть, система
7. Что такое сложная система?	Подсистемы
8. Что такое открытая система?	Взаимосвязь, окружающая среда
9. Что такое социальная система?	Деятельность, условие, результат



# Является ли груда камней системой?



# Является ли человек системой?





# Является ли общество системой?



# Почему общество можно назвать сложной системой?

Подсистемы	Структурообразующий элемент	Функции
Экономическая	Материальное производство	Жизнеобеспечивающая
Социальная	Социальная общность	Воспроизводства
Политико-правовая	Политическая власть	Управления
Духовная	Духовное производство	Социализации

# Как человек вписан в социальные структуры?

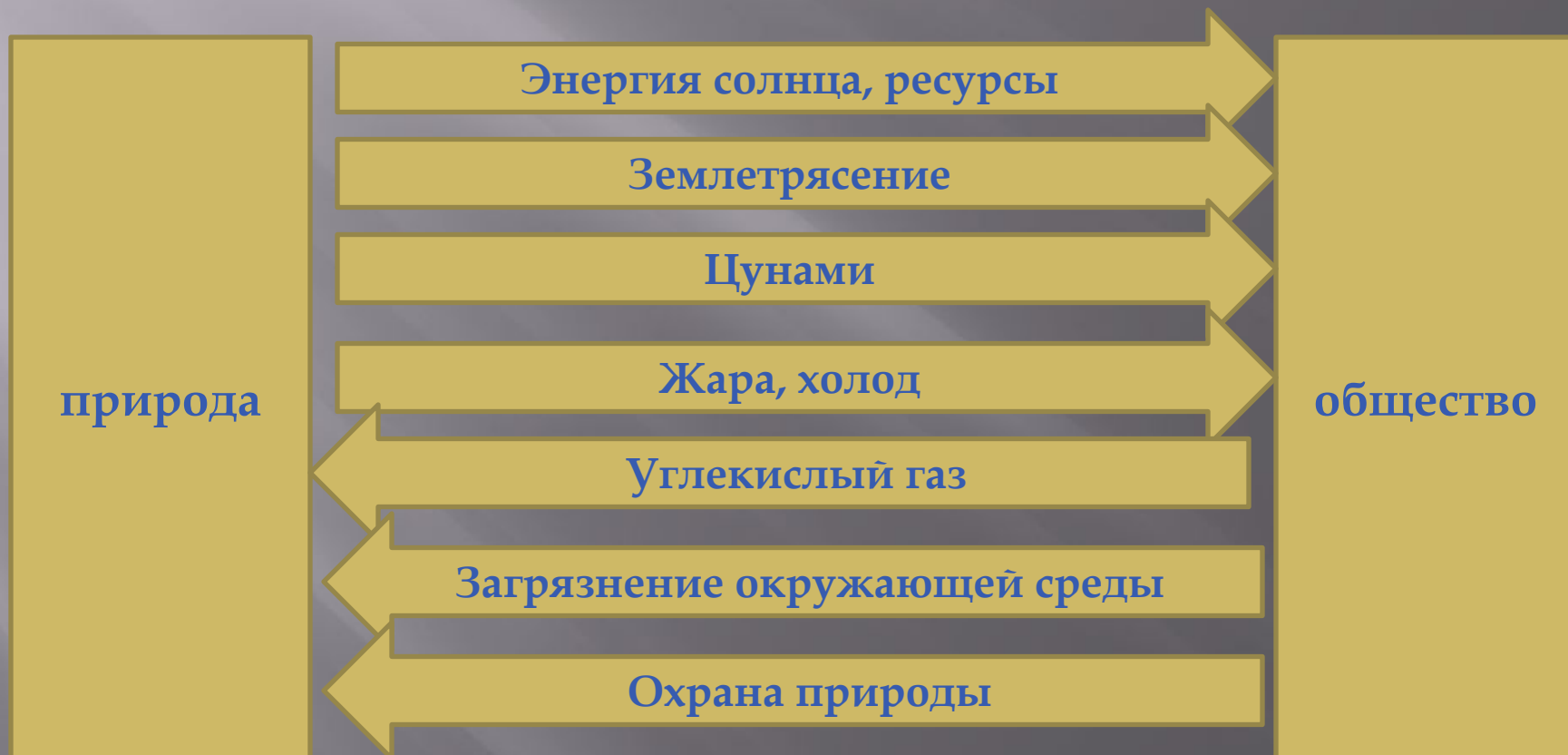




# Что общего, а что различного между машиной и обществом?



# Почему общество является открытой системой? Как оно взаимодействует с природой, другими обществами?



# Какое воздействие общества показано на природу?

Является ли это глобальной проблемой?



# Связан ли ПАО «Газпром» как часть общества с природной средой?





# Почему работники ПАО «Газпром» занимаются природоохранными мероприятиями?

**КРАСНАЯ  
КНИГА  
РОССИЙСКОЙ  
ФЕДЕРАЦИИ**

**ЖИВОТНЫЕ**



# Выводы:

Системной или  
хаотичной  
реальностью?

Простой или сложной  
системой?

Общество  
является:

Биологической,  
социальной,  
технической  
системой?

Закрытой или  
открытой системой?