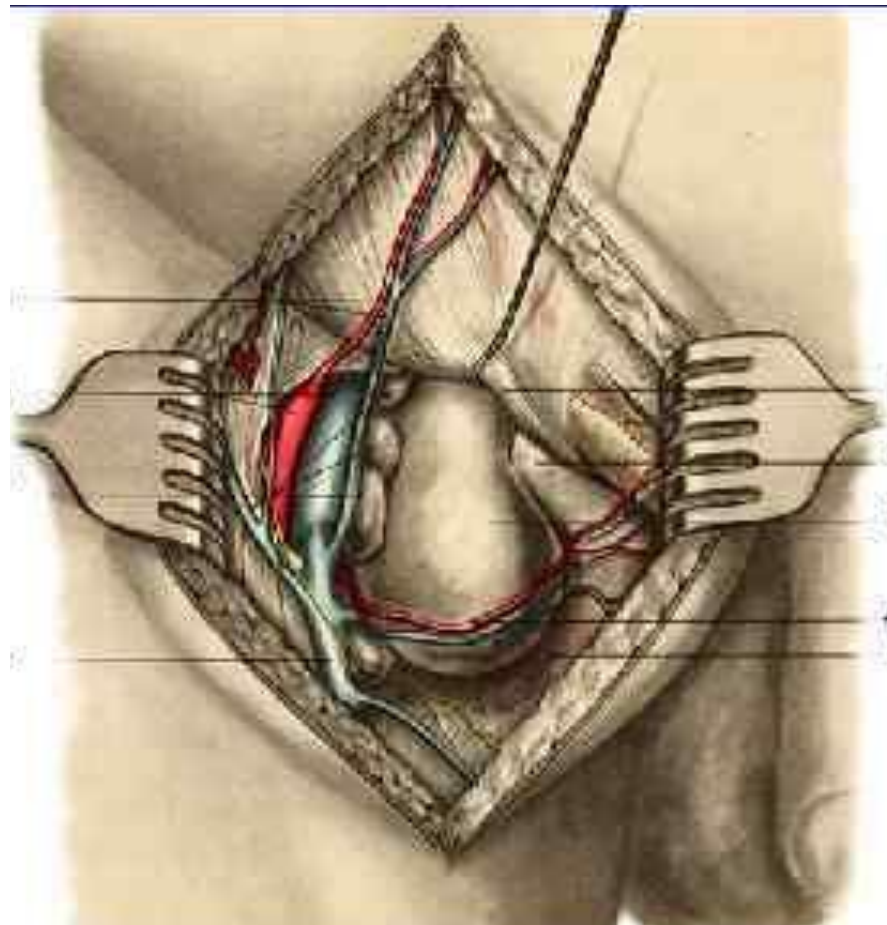
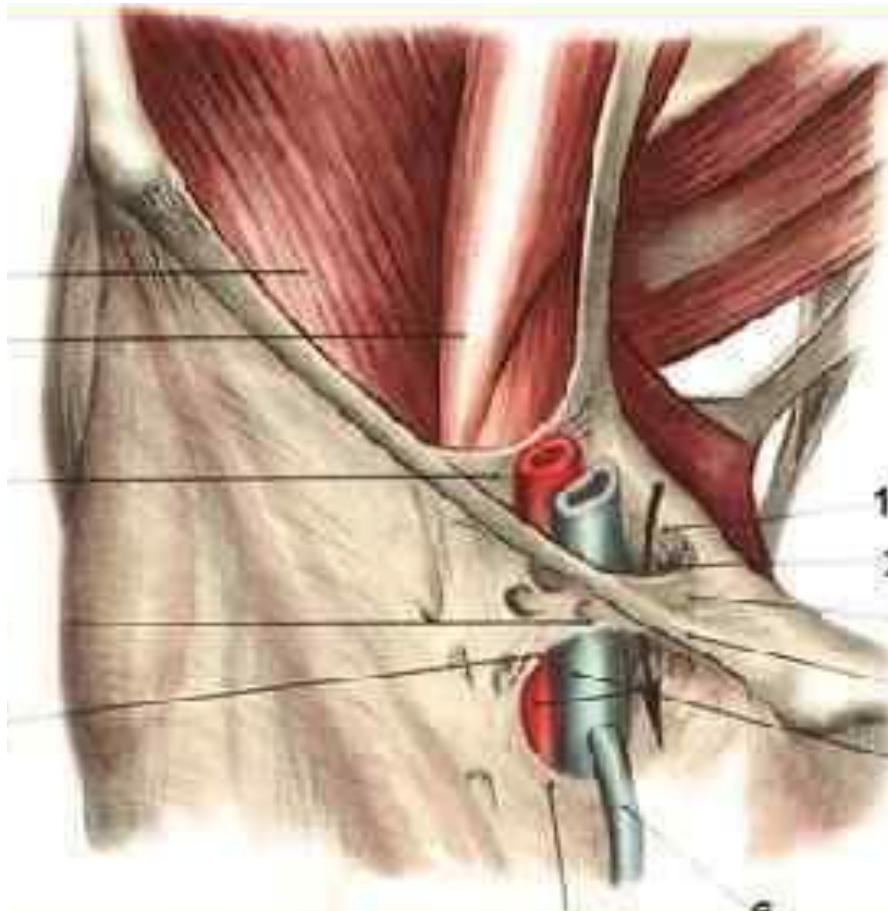




Бедренные грыжи

Родионова Ю.А., 2 курс ЛФ
Группа 1916

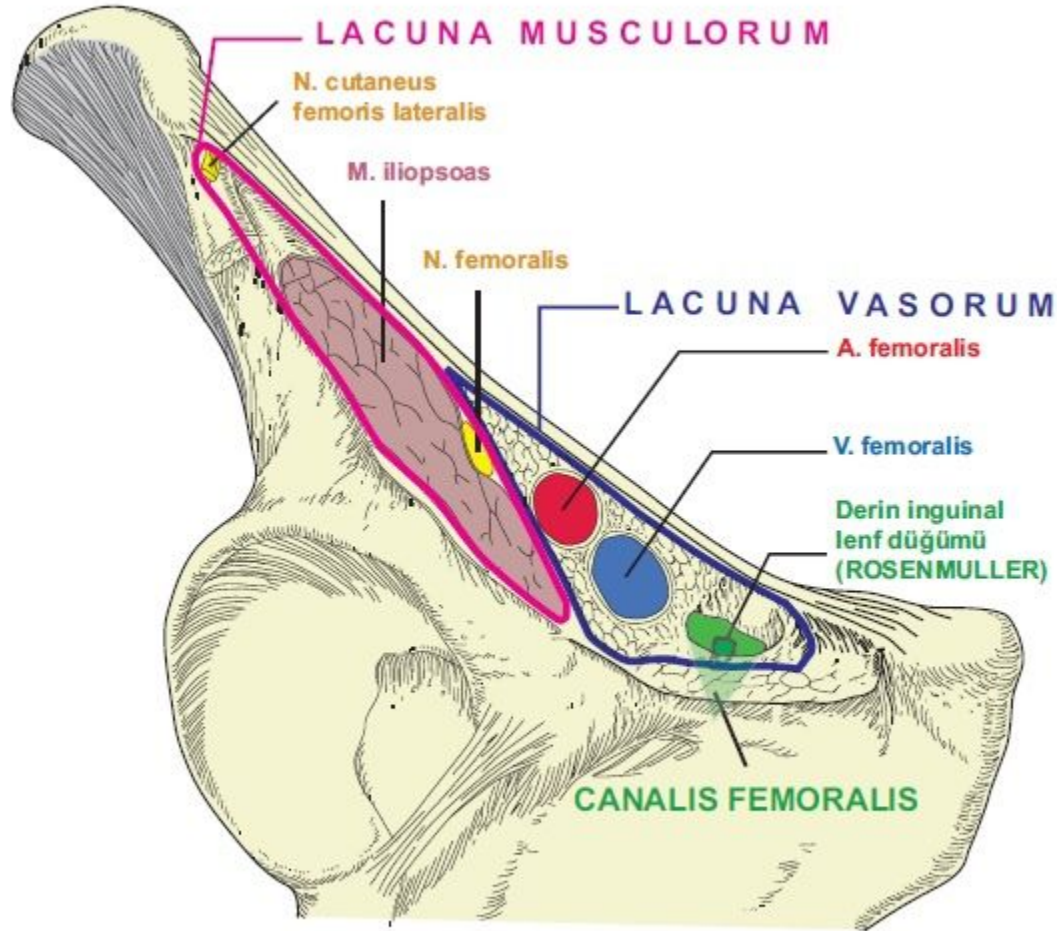


- **Бедренными грыжами называют грыжи, выходящие через бедренный канал.**

Частота ущемлений:

- Самая высокая по сравнению с другими видами грыж
- Составляет 15-20%
- Бедренные грыжи чаще, чем паховые, представляют сложности для диагностики.

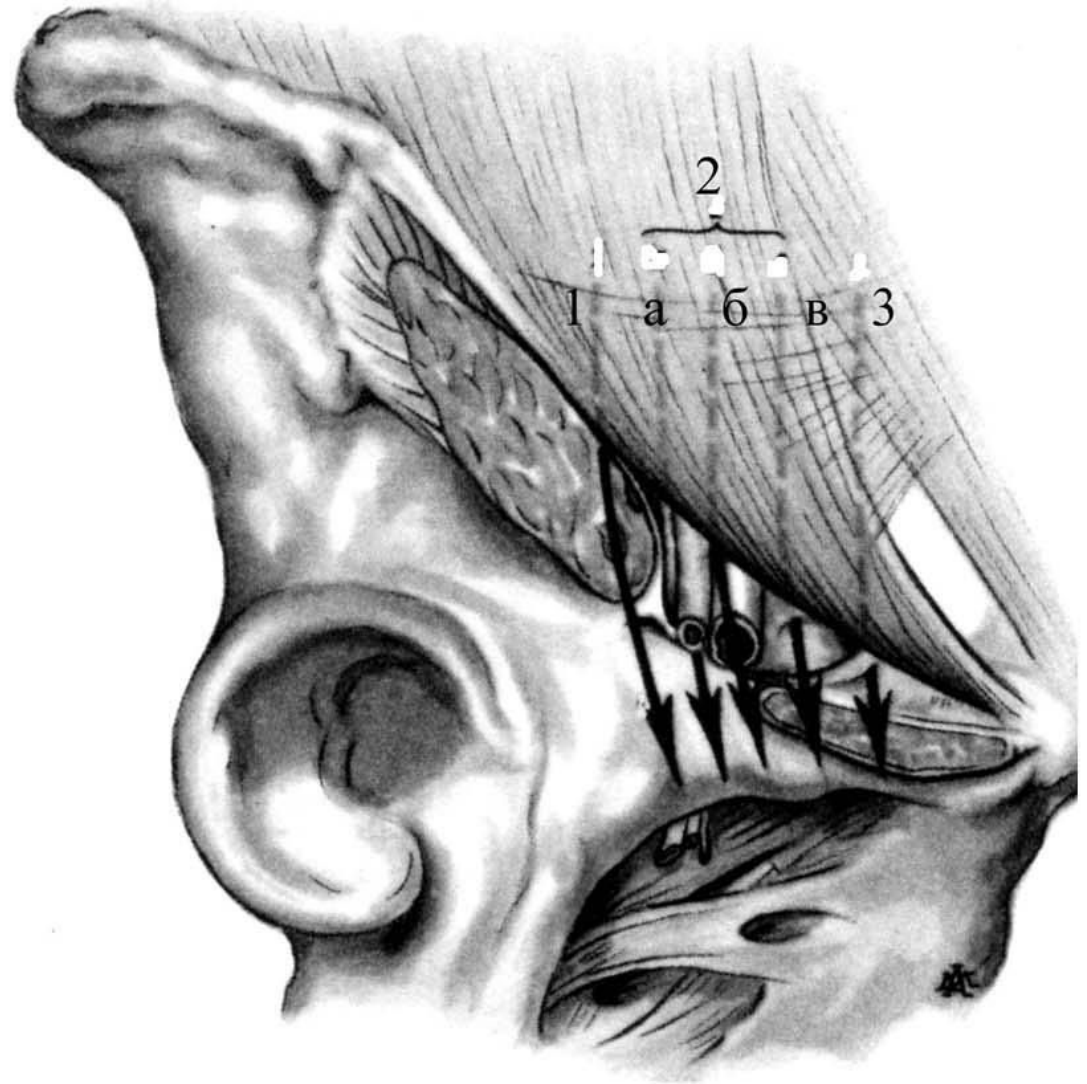
Анатомическое строение



Lacuna musculorum ve Lacuna vasorum

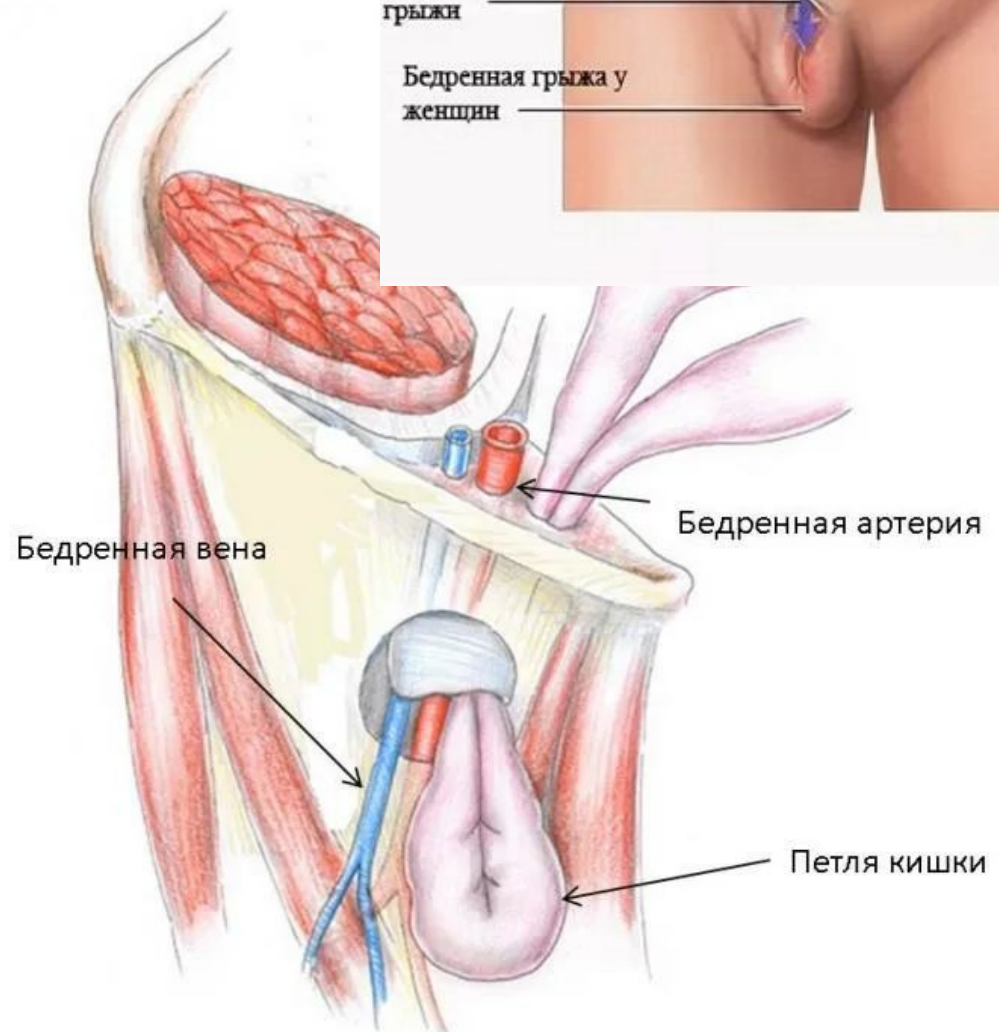
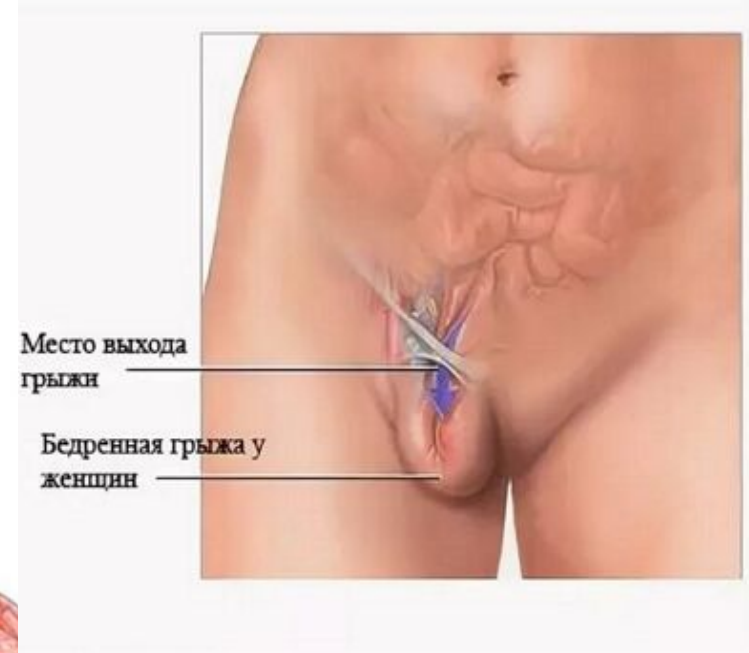
Механизм формирования

- **Сосудистая лакуна**
– основное место
образования
бедренных грыж.
Наиболее «слабым»
ее отделом является
бедренное кольцо.
Диаметр бедренного
кольца у мужчин равен
1,2 см, у женщин – 1,8
см.

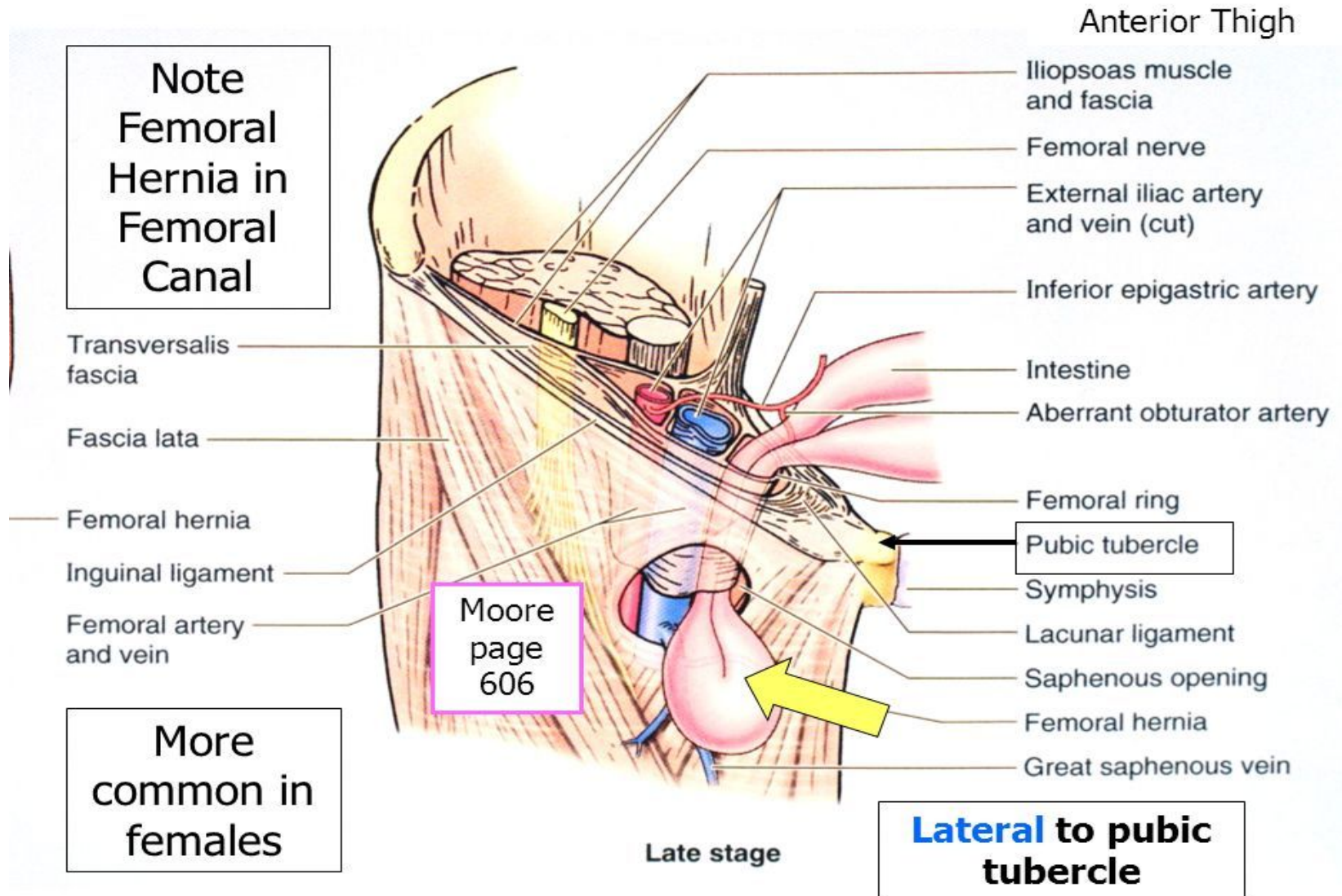


Анатомо-физиологические предпосылки возникновения грыж:

- Растяжение связочного аппарата области бедренного канала
- Ослабление лакунарной СВЯЗКИ

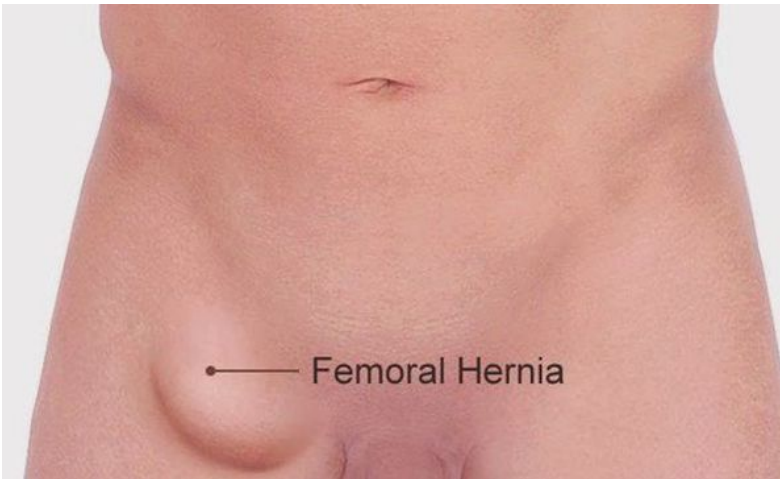
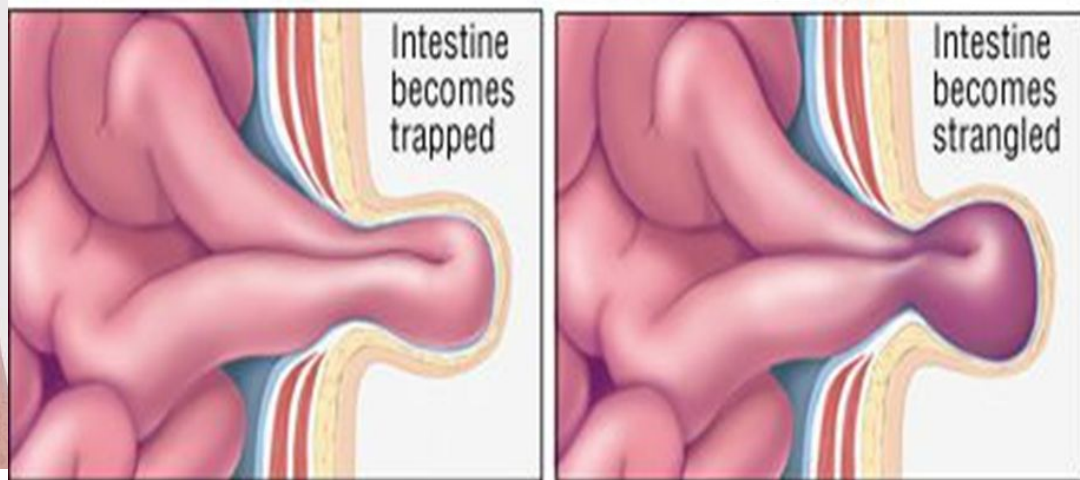
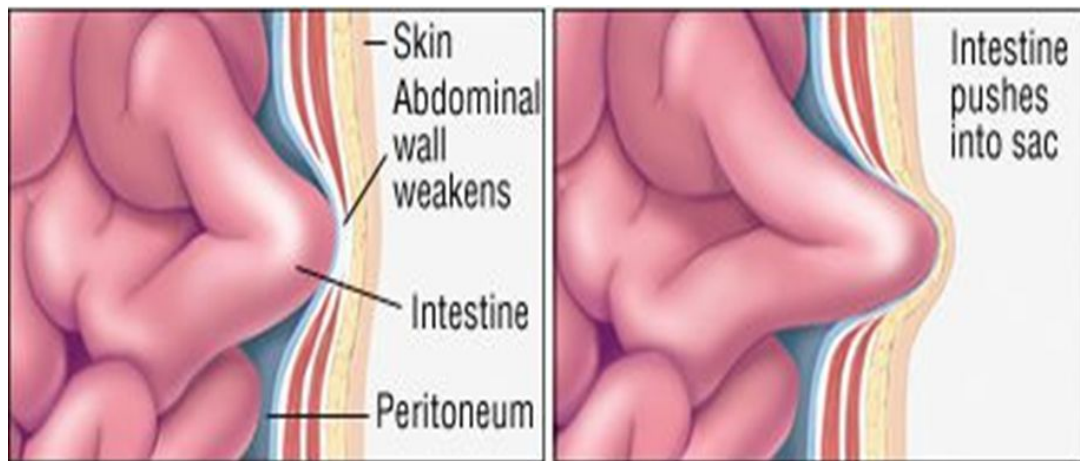


● **Важное практическое значение имеют некоторые аномалии расположения сосудов в области бедренного канала.**



Стадии формирования:

- Начальная
- Неполная (канальная)
- Полная
- Некроз



Диагностика

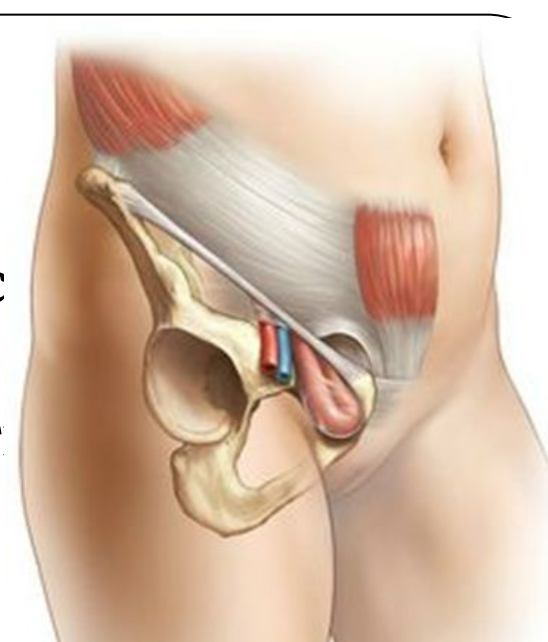
- **Болевой синдром** (область паха, нижней части живота, верхних отделах бедра);
- Наличие **грыжевого выпячивания** в области бедренно-пахового сгиба.

С целью установки диагноза производится сбор жалоб, анамнеза, производится осмотр и физикальное обследование пациента.

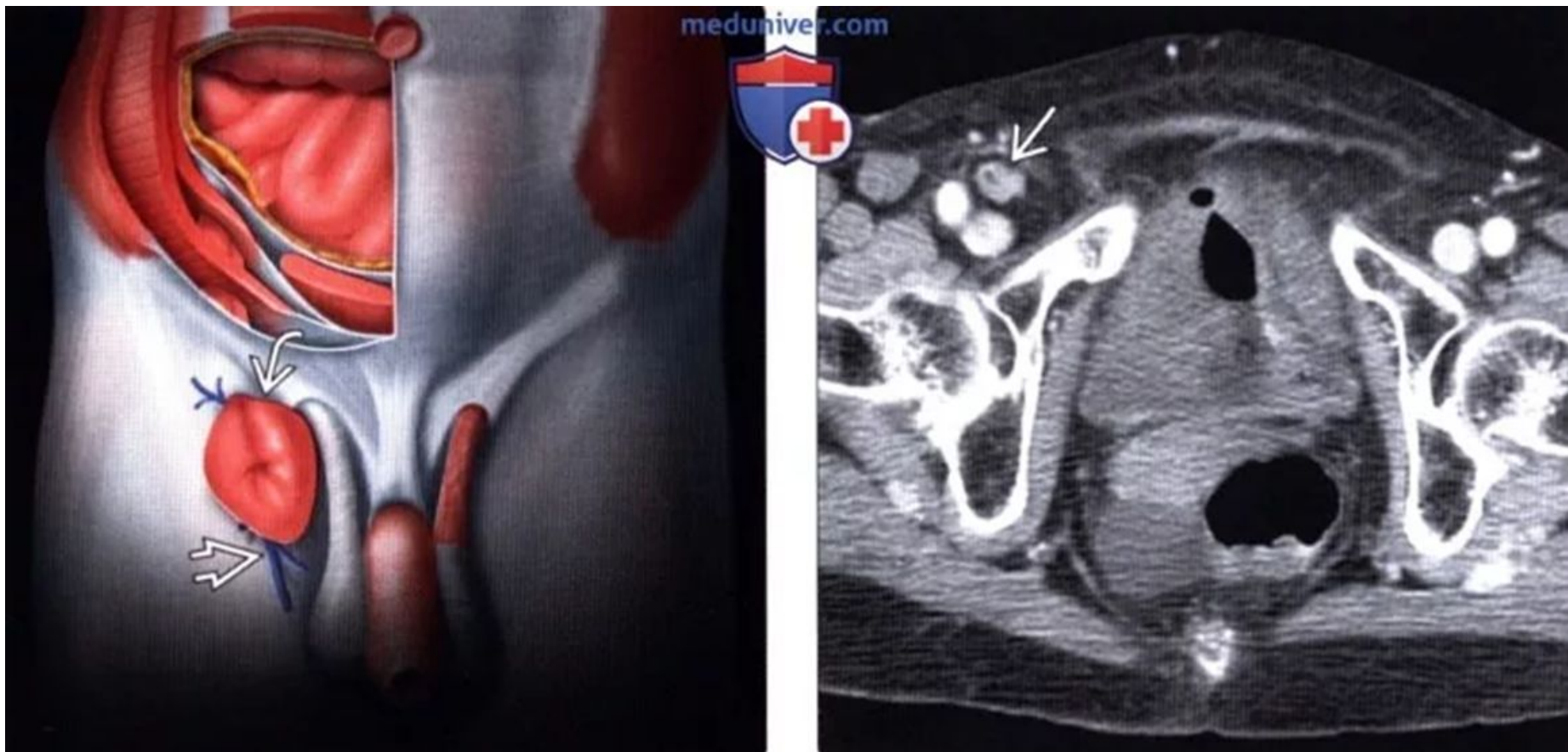
Среди инструментальных методов диагностики ведущее значение имеет **УЗИ**:

Плюсы узи:

- диагностировать начальные формы грыж;
- идентифицировать их содержимое (особенно при невправимых и гигантских грыжах);
- заподозрить наличие и вид скользящей грыжи.

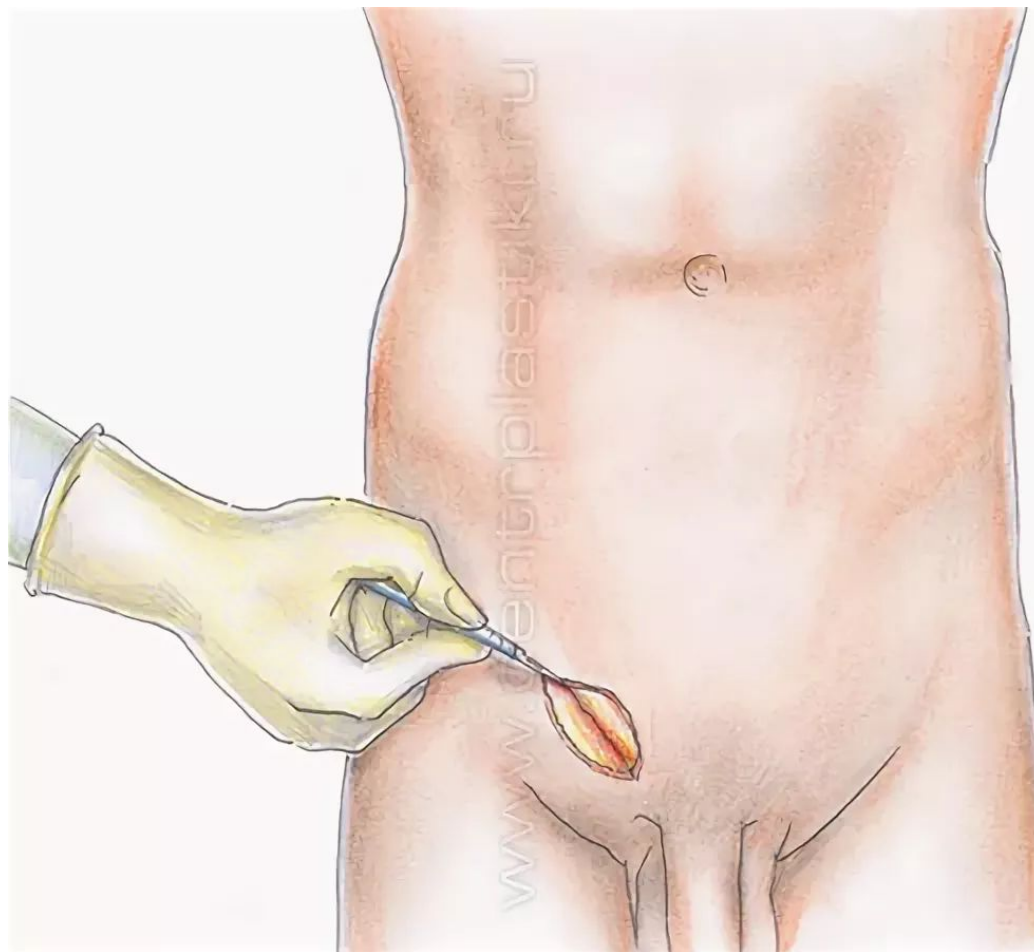


УЗИ



Лечение бедренных грыж.

- Лечение бедренных грыж хирургическое. Способы операции при бедренной грыже зависят от доступа к грыжевым воротам и делятся на бедренные и паховые.



Как проводится операция по бедренной грыже





Спасибо за внимание!

Родионова Ю.А., 2 курс ЛФ
Группа 1916