



Автор:
учитель
начальных классов
МБОУ СОШ № 6
г.Бугульма
Шарипова
Ильгиза Ильясовна



Не оставляй мусор в лесу

Вы в поход пришли, ребята...
Отдохнуть, конечно, надо:
Поиграть и порезвиться,
И наесться, и напиться...
Но вокруг остались банки,
Целлофан, железки, склянки...

Оставлять их здесь нельзя
Не поленимся, друзья:
Мусор тут, в лесу, чужой,
Заберём его с собой!



**Не надо мусорить в лесу,
Природы портя всю красу -
Должны мы срочно
прекращать
Леса в помойку превращать!
В лесу играйте и гуляйте,
Но мусор там не оставляйте -
Когда лес чист, красив,
опрятен,
То отдых в нём вдвойне
приятен!**

**Что надо сделать, чтобы после вашего ухода
из леса природа не страдала?**



Мусор надо забирать с собой и выбрасывать его в мусорные контейнеры.



Не бейте стекло в лесу

Нельзя стекло в лесу кидать,
Нельзя бутылки разбивать;
Осколки острые опасны –
О них порежешься ужасно!

А если вдруг на них свалиться –
В больнице можно очутиться!
И обитателям лесным
Стекляшки тоже не нужны...

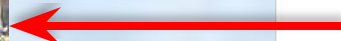
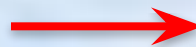
**МУСОР
В ЛЕСУ —**

**ИСТОЧНИК
ПОЖАРА**



Это знают даже дети!

А куда же девается мусор из нашего дома? Как мусор попадает в мусоровоз?



Куда лучше вывезти мусор?

На свалку ?



На завод по переработке мусора?



На речку?





Самый хороший вариант - это завод по переработке мусора.

Из него делают новые упаковки.

Но, к сожалению, они есть не везде, в нашем городе его тоже пока нет, поэтому чаще всего мусор вывозят на свалки.

Где организуются свалки?

Свалка должна располагаться на значительном расстоянии от городов и поселков, в таком месте, чтобы ветер не приносил к жилью человека неприятный запах.



Мусор содержит **вредные вещества** для здоровья человека и окружающей среды.

Бутылки, банки, полиэтиленовые пакеты, резиновые вещи - все это надо уносить с собой и не оставлять в лесу.

Бумага разлагается быстро, но лучше закопать ее, чтобы не портила внешний вид природы.

Пищевые отходы – шкурки, очистки, огрызки – даже полезны для природной среды, но их лучше прикапывать.



Влияние на окружающую среду.

Мусор содержит вредные вещества для здоровья человека и для окружающей среды.

Срок разложения полиэтиленовых пакетов составляет более 100 лет.

В состав отходов входит огромное количество токсичных соединений.

Наиболее опасным для человека является стекло, особенно битое. Оно ничем не растворяется и может пролежать в земле сотни лет

Опасными являются некоторые виды пластмасс.

Пластмассовые бутылки вообще не разлагаются.

Металлические банки могут разлагаться от 80 до 100 лет.

От 10 до 20 лет будут разлагаться брошенные в лесу полиэтиленовые пакеты и резиновые вещи

Сергей Михалков «Прогулка»

Мы приехали на речку
Воскресенье провести,
А свободного местечка
Возле речки не найти!

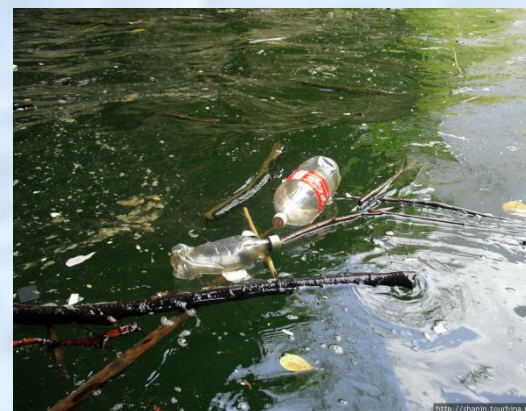
Тут сидят и там сидят:
Загорают и едят,
Отдыхают, как хотят,
Сотни взрослых и ребят!

Мы по бережку прошли
И поляночку нашли.

Но на солнечной полянке
Тут и там - пустые банки
И, как будто нам назло,
Даже битое стекло!

Мы по бережку прошли,
Место новое нашли.

Но и здесь до нас сидели;
Тоже пили, тоже ели,
Жгли костер, бумагу жгли -
Насорили и ушли!



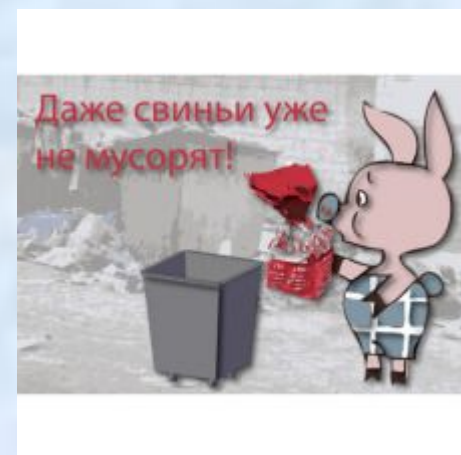
Мы прошли, конечно, мимо...
- Эй, ребята! - крикнул Дима. -
Вот местечко хоть куда!
Родниковая вода!
Чудный вид!
Прекрасный пляж!
Распаковывай багаж!

Мы купались,
Загорали,
Жгли костер,
В футбол играли -
Веселились, как могли!
Пили квас,
Консервы ели,
Хоровые песни пели...
Отдохнули - и ушли!

И остались на полянке
У потухшего костра:
Две разбитых нами склянки,
Две размокшие баранки -
Словом, мусора гора!

Мы приехали на речку
Понедельник провести,
Только чистого местечка
Возле речки не найти!

Давайте договоримся, что не будем бросать мусор где попало.





Спасибо

за

внимание!