

**МОУ СОШ № 20 г. Воскресенск**

# **Архитектура средневековья Романский стиль**

**Группа учеников 7 «Б» класса**

**Руководитель: учитель ИЗО Кузнецова Г.С.**

**Романский стиль** X- XII века - средневековое западноевропейское искусство времени полного господства феодально-религиозной идеологии. Дух воинственности и постоянной потребности самозащиты пронизывает все романское искусство.





Главная роль в романском стиле отводилась суровой, крепостного характера архитектуре: монастырские комплексы, церкви, замки располагались на возвышенных местах, господствуя над местностью.



**Замки защищены природным ландшафтом или искусственным рвом.**





# Характеристика стиля

**1. Здание тщательно вписывалось в окружающую природу, выглядело прочным и основательным.**



2. Главным элементом композиции монастыря или замка являлась башня – **донжон**. Вокруг нее располагались остальные постройки, составленные из простых геометрических форм – кубов, призм, цилиндров.





**3. Толстые стены, прорезанные маленькими окнами, стремление к строгости и простоте, отсутствие украшений и орнамента.**



**4. Ясность силуэта, мрачность и строгость сооружения.**





**Интерьер также был суров и лаконичен**





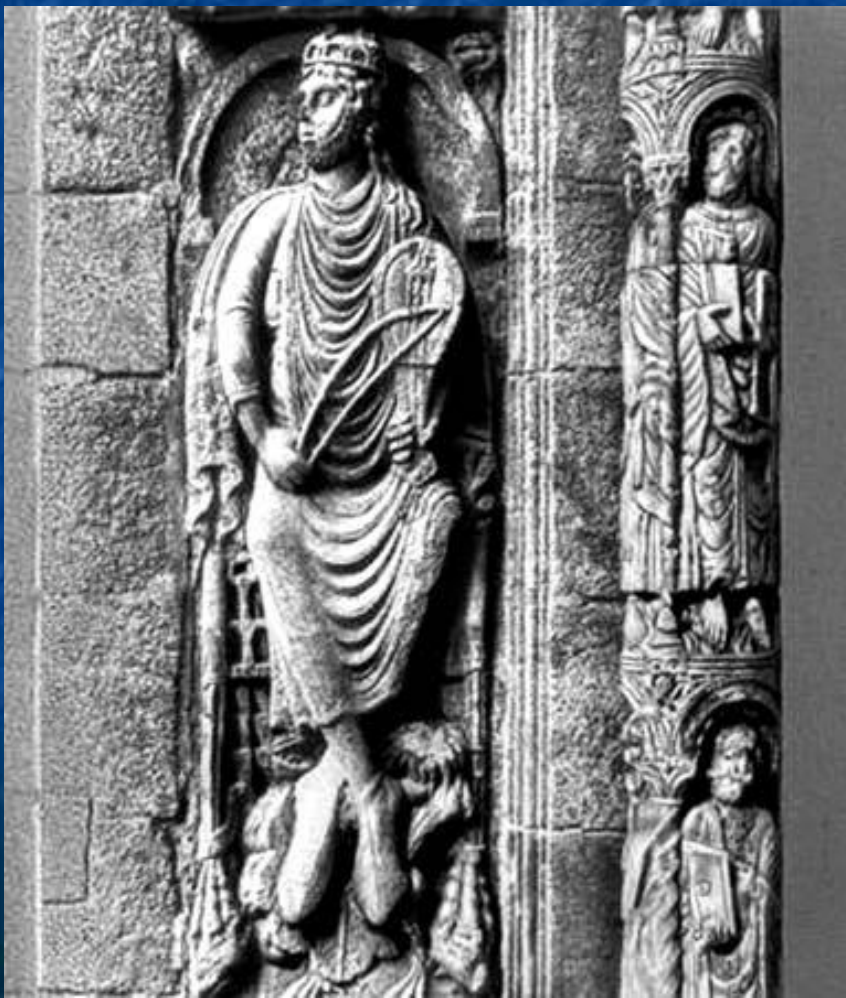
# Рыцарские доспехи украшали интерьеры замков



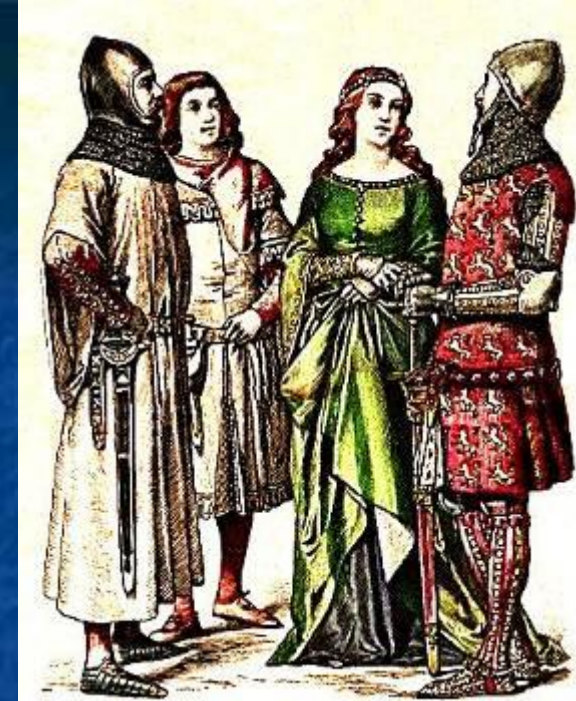
Foto: Zelfiz



**Художественные произведения  
отражали эпоху.  
Церкви украшались росписями и  
рельефами, выражавшими  
пугающее могущество божеств.**







## Одежда в романском стиле





# Работа группы над макетом замка.



# Макет средневекового замка





**В любую эпоху ландшафт, архитектура,  
интерьер, вещи и одежда создают общее  
представление о времени**

**Образованный человек знает и любит  
искусство, защищает и спасает его от  
разрушения.**

***Спасибо за внимание!***

# Ресурсы

Википедия: <http://ru.wikipedia.org/wiki/>

Режим доступа: <http://www.artsait.ru>

**А.С.Питерских, Г.Е.Гуров «Изобразительное искусство. Дизайн и архитектура в жизни человека. 7-8 классы»**

**Изд. «Посвещение» 2013 г.**