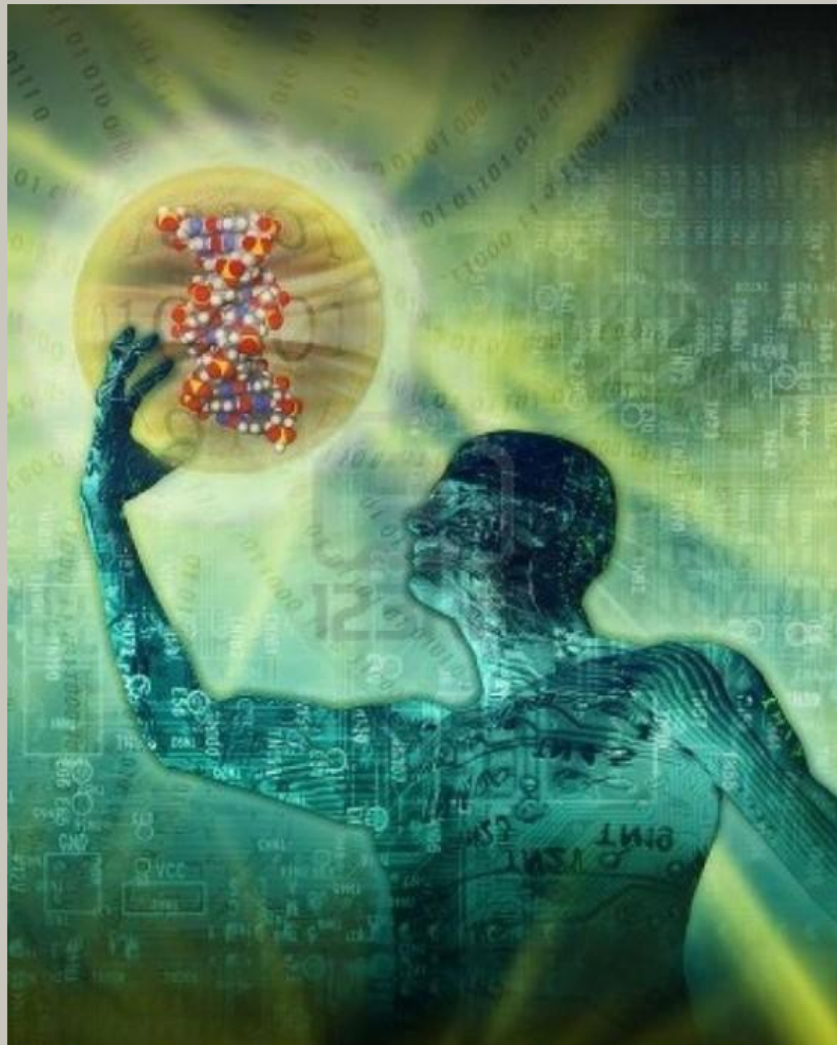


ЗНАНИЕ



ПОЗНАНИЕ – процесс деятельности человека, основным содержанием которого является отражение объективной реальности в его сознании, а результатом – получение нового знания об окружающем мире.



ЗНАНИЕ – результат познания действительности, содержание сознания, полученное человеком в ходе активного отражения, идеального воспроизведения объективных закономерных связей и отношений реального

мира

СМЫСЛОВЫЕ ЗНАЧЕНИЯ ПОНЯТИЯ «ЗНАНИЕ»

Способности, умения, навыки, которые базируются на осведомленности

Познавательно значимая информация

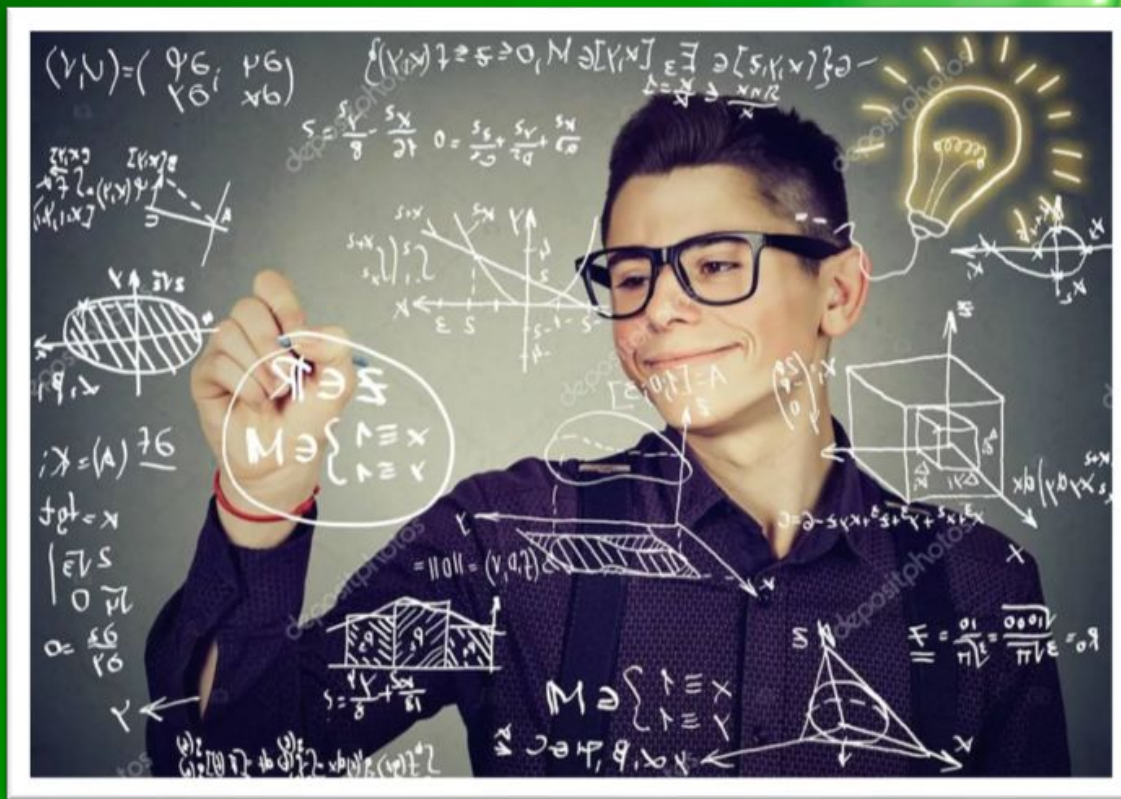
Особая познавательная единица, отражающая форму отношения человека к действительности и существующая наряду и во взаимосвязи со своей противоположностью – практическим отношением

ВИДЫ ЗНАНИЙ



ЖИТЕЙСКОЕ (носит эмпирический характер. Базируется на здравом смысле и обыденном сознании. Является основой повседневного поведения людей, их взаимоотношения между собой и с природой. Сводится к констатации фактов и их описания).





НАУЧНОЕ (понимание действительности в её прошлом, настоящем и будущем, достоверное обобщение фактов. Осуществляет предвидение различных явлений. Реальность облакается в форму отвлеченных понятий и категорий, общих принципов и законов, которые зачастую приобретают крайне абстрактные формы (формулы, графики, схемы и т.д.)

ПРАКТИЧЕСКОЕ
(овладение вещами,
преобразование мира)



Пабло Пикассо «Девушка перед зеркалом»

ХУДОЖЕСТВЕННОЕ
(целостное отображение мира и
человека в нем. Строится на
образе, а не на понятии)

РАЦИОНАЛЬНОЕ (отражение
реальности в логических понятиях
и категориях. Связано с
рациональным мышлением)

Рациональное мышление отличается от иррационального тем, что в ее основе лежат логически обоснованные доводы и факты для размышлений и принятия решений.

ИРРАЦИОНАЛЬНОЕ (не связано с рациональным мышлением и даже противоречит ему. Предметом являются эмоции, страсти, переживания, интуиция, воля, а также некоторые явления, например, аномальные, характеризующиеся парадоксальностью и не подчиняющиеся законам логики и науки)



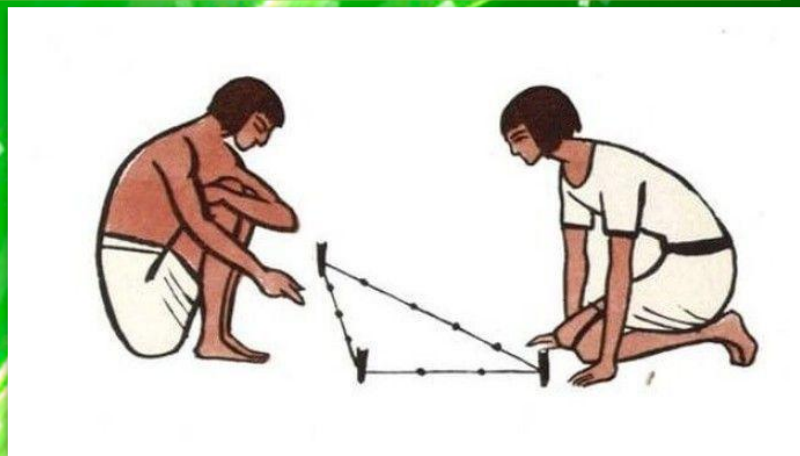
ЛИЧНОСТНОЕ (зависит от способностей субъекта и от особенностей его интеллектуальной деятельности)

Иррациональное мышление – бессвязный ход мыслей, не имеющий строго выстроенной логической цепочки и основанный на предположениях и чувствах. Иррациональное мышление возникает из желания человека верить в свои фантазии

ФОРМЫ ЗНАНИЙ, ВЫДЕЛЯЕМЫХ ПО ОТНОШЕНИЮ К НАУЧНОМУ

ДОНАУЧНОЕ (предпосылки научного знания (элементы науки до XVI века))

НЕНАУЧНОЕ (разрозненное, несистематизированное знание, которое не формализуется и не описывается законами)



**ПАРАНАУЧНОЕ (ВНЕШНЕ ПОХОЖЕ НА НАУЧНОЕ, НО
НЕСОВМЕСТИМО С ИМЕЮЩИМИСЯ НАУЧНЫМИ
ЗНАНИЯМИ)**





АНТИНАУЧНОЕ (утопичное и сознательно искажающее представление о действительности)



Утопичное и сознательно искажающее представления о действительности. Приставка «анти» подчеркивает, что предмет и способы исследования противоположны науке. С этой формой вненаучного знания связывают извечную потребность в обнаружении «панацеи», общего, легко доступного «лекарства от всех болезней». Особый интерес и тяга к антинауке возникает в периоды нестабильности.

міф



реальність



**Чи не піддавайся на кремлівську
пропаганду, запам'ятай ти українець!**

**Земля пласка, тільки у кацапів вона кругла,
У 1431 році український вчений Микола Кримський, здійснив історичне
відкриття, тому що земля пласка, пишайся тим що ти українець!**