



Население земли. Расы

подготовила презентацию ученица 5а класса
Сафронова Полина.



В настоящее время на земле существует около 200 государств. Государства друг от друга отличаются числом жителей, площадью территории, народами, традициями, культурой, историей. Каждый человек является гражданином какой-либо страны.





Население земли.



Общая информация о расах.



Теория расселения



Расы и их
особенности





По оценкам фонда ООН в области народонаселения, основные вехи численности населения Земли были пройдены в следующих годах:

- **1 миллиард - 1804 год**
- **2 миллиарда - 1927 год (через 123 года)**
- **3 миллиарда - 1960 год (через 33 года)**
- **4 миллиарда - 1974 год (через 14 лет)**
- **5 миллиардов - 1987 год (через 13 лет)**
- **6 миллиардов - 12 октября 1999 года (через 12 лет)**
- **7 миллиардов - 31 октября 2011 года (через 12 лет)**

Следует заметить, что по нашим подсчётам, 7 миллиардов были достигнуты только в феврале 2012.

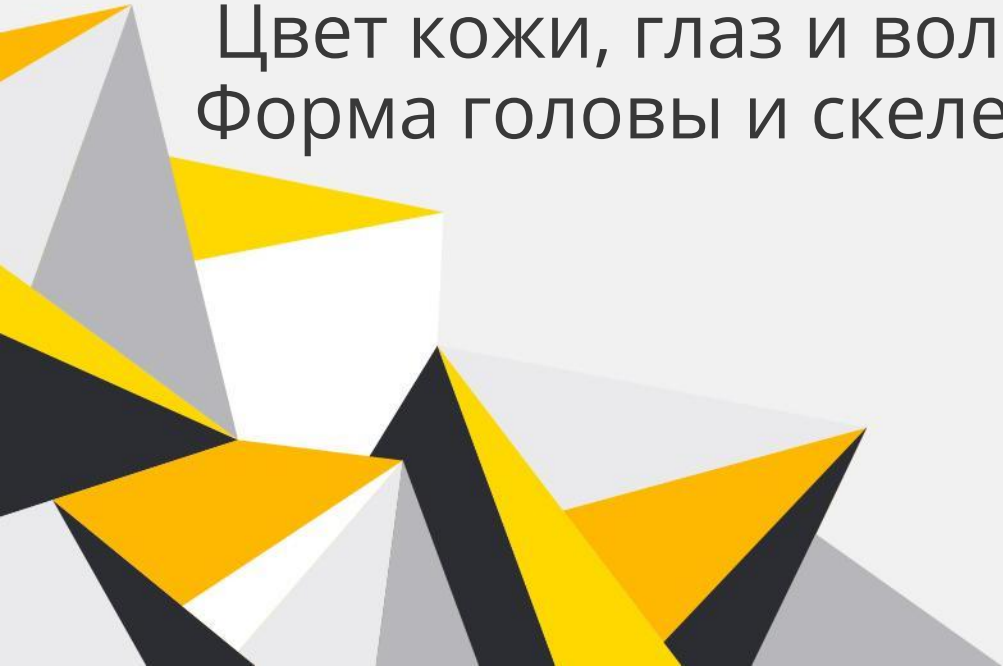
В настоящее время население земли увеличивается более чем на 90 миллионов человек в год.

Расы.

Расы- это большие группы людей, объединенные общностью происхождения и рядом внешних признаков, возникших из-за окружающих условий.

Расовые признаки:

Цвет кожи, глаз и волос; Разрез глаз и строение век;
Форма головы и скелета.



Теория расселения.

Название	Территория расселения
Австралоидная	Север Австралии, Индия, некоторые острова
Негроидная	Центр и юг Африки
Монголоидная	Восток и север Евразии, Американские континенты
Европеоидная	Европа, Сибирь, Урал, Кольский полуостров. В Азии: районы Черного, Красного, Средиземного моря, север Африки, некоторые районы Индии, Америки

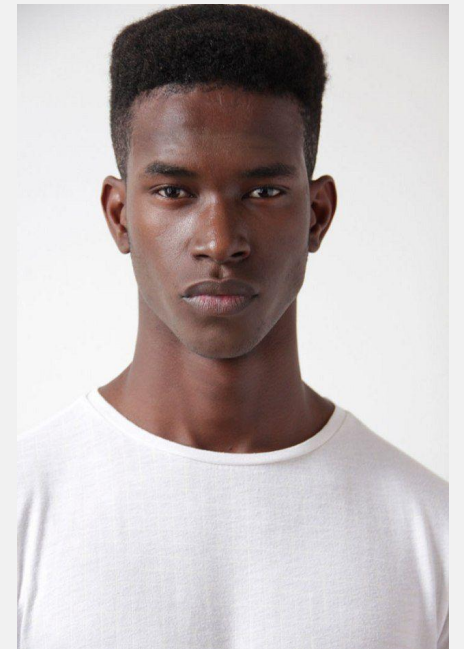
Австралоиды

Удлиненная форма черепа по отношению к пропорциям тела; Широкие, глубоко посаженные глаза темного цвета; Широкий нос с плоской переносицей; Хорошо развитый волосяной покров; Темные волосы, хотя можно встретить и светловолосых, что является следствием естественной генетической мутации вида; Рост в основном средний, но бывают представители и выше среднего роста; Вытянутое, худощавое телосложение.



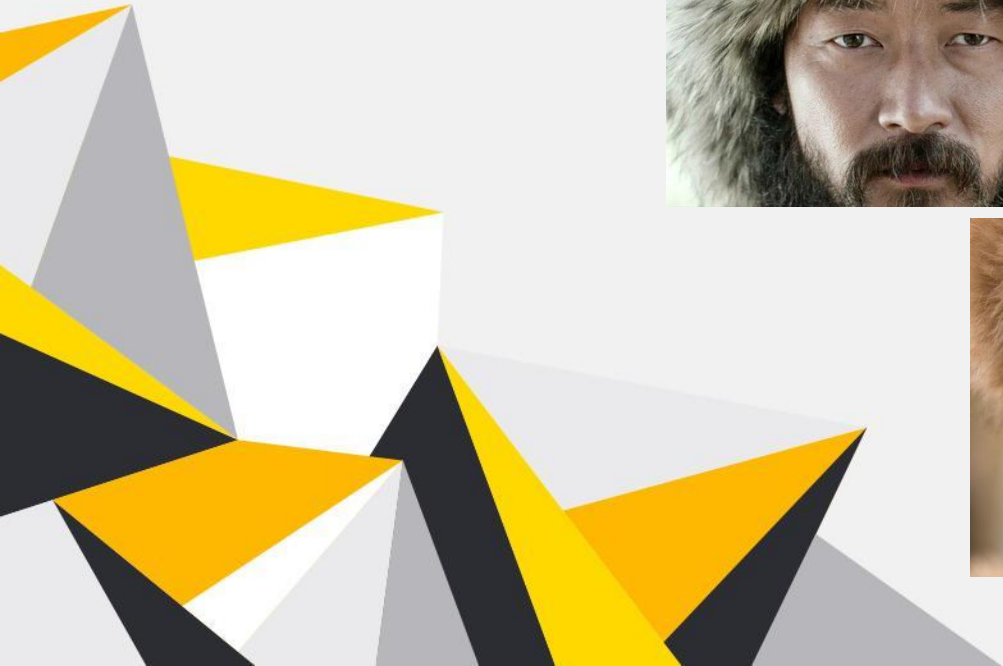
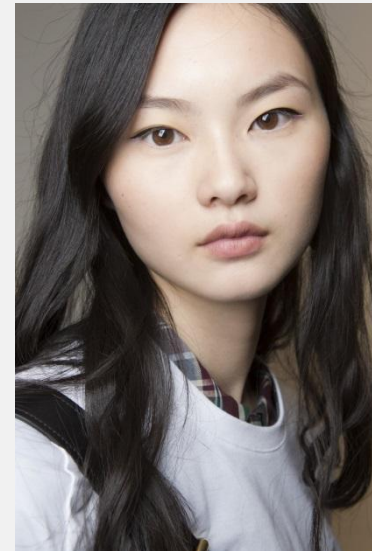
Негроиды

- Негроидная раса — люди чаще очень высокого роста, с темными кожными покровами, черными, сильно вьющимися волосами, плохо развитой растительностью на теле и лице, низким лбом, сильно выступающей нижней челюстью, большим носом и круглыми глазами. Обладают огромными ступнями и ладонями, которые окрашены в более светлый цвет, нежели другие участки кожи. Чаще всего имеют большие ушные раковины, которые плотно прилегают к поверхности черепа.



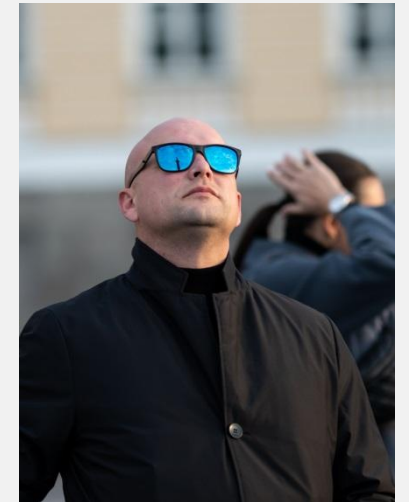
Монголоиды

Монголоидная раса — люди низкого роста, с желтоватыми кожными покровами, чаще с прямыми, чёрными либо каштановыми волосами, плохо развитой растительностью на теле и лице, маленькой головой, маленьким носом, миндалевидной, узкой глазной щелью и не выступающей нижней челюстью. Обладают маленькими ладонями и ступнями. Чаще всего имеют небольших размеров ушные раковины, которые торчат немного в сторону от основной плоскости черепа.



Европеоиды

- Самая значительная народность — около 45% населения планеты. Выделяются две ветви — южная, северная.
- Признаки:
 - четкие черты лица;
 - цвет волос, кожи, глаз варьируется от светлых до темных тонов;
 - прямые, волнистые волосы мягкой текстуры;
 - тонкие или средние губы;
 - узкий нос, выступающий из плоскости лица;
 - складка верхнего века не сформирована;
 - кисти, стопы больших размеров;
 - сильно выражен волосяной покров на теле;
 - рост средний или выше среднего.



СПАСИБО ЗА ПРОСМОТР!

