

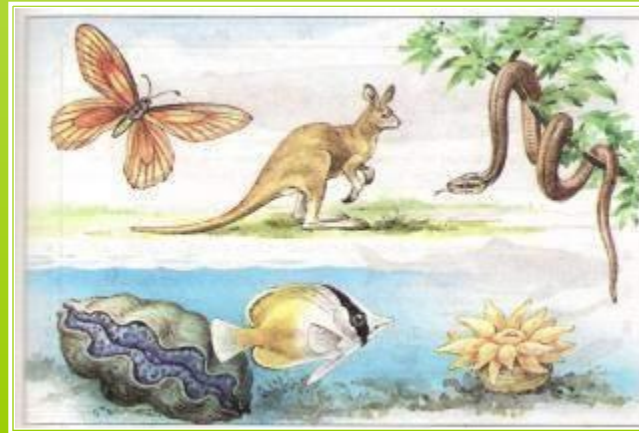
Признаки живых организмов



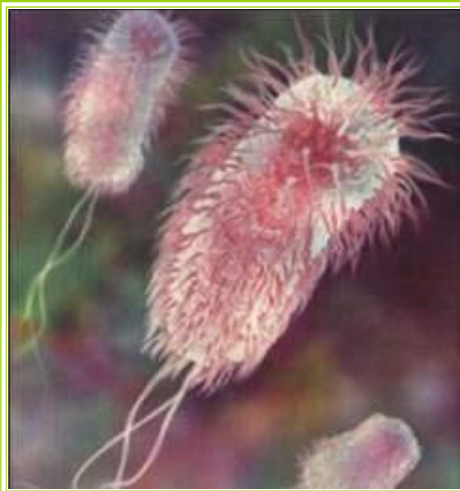
Земля- уникальная планета



Живые организмы




Кто из живых организмов является связующим звеном между Землёй и космосом ?





свет

Растения



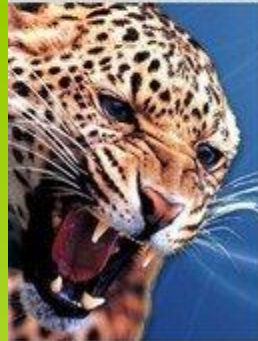
органические
вещества

РАСТЕНИЯ





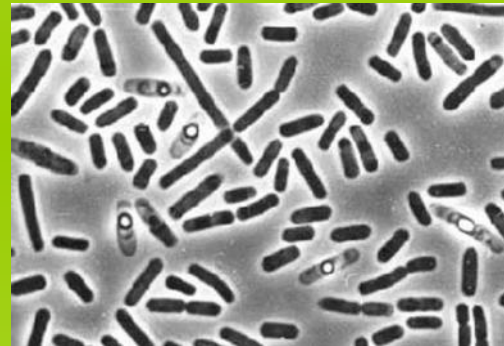
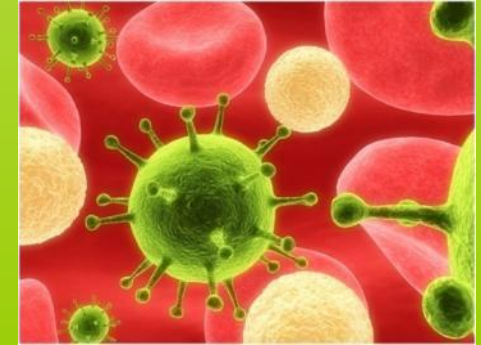
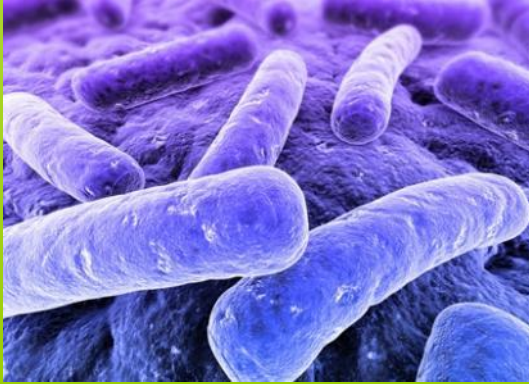
ЖИВОТНЫЕ



ГРИБЫ



БАКТЕРИИ

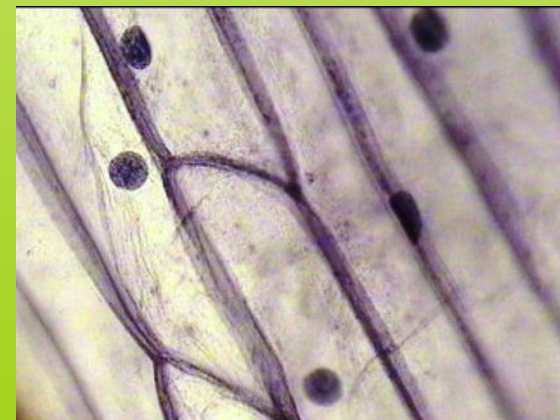


Живые организмы

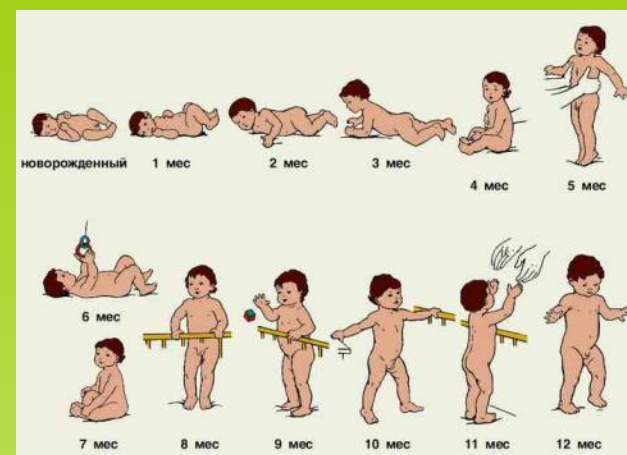


Признаки живых организмов

Живые организмы разнообразны по форме, размерам, внешнему виду, образу жизни. Однако есть признаки, свойственные всем организмам, которые отличают их от тел неживой природы.

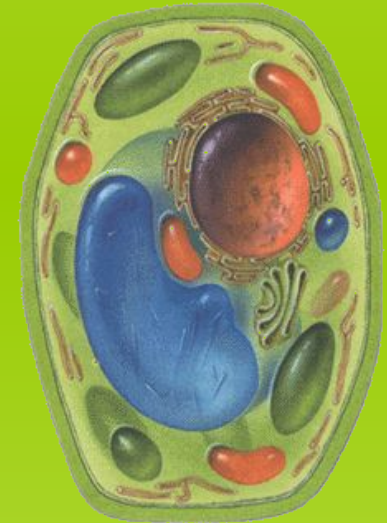
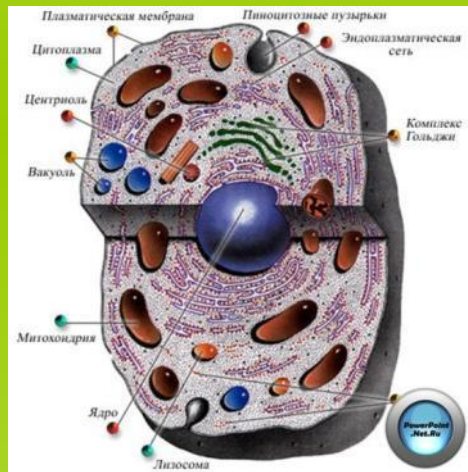


ОТЛИЧИТЕЛЬНЫЕ ПРИЗНАКИ ЖИВОГО

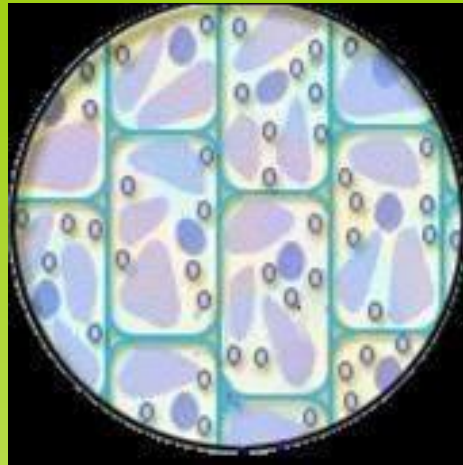
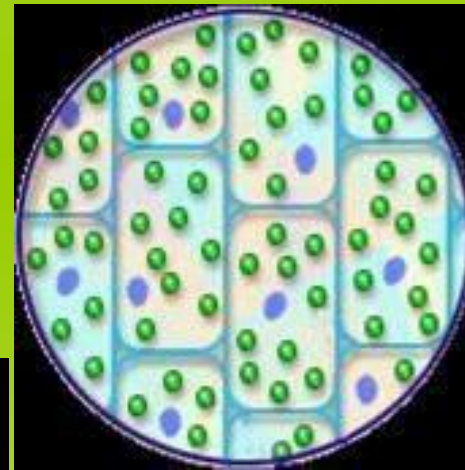
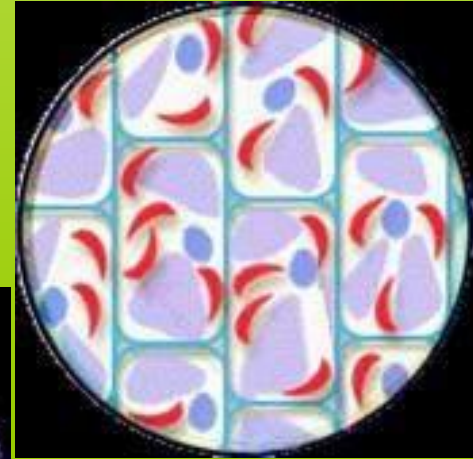


Клеточное строение

КАЖДЫЙ ЖИВОЙ ОРГАНИЗМ СОСТОИТ ИЗ КЛЕТОК



Клеточное строение растений



РАСТЕНИЯ



**К
Л
Е
Т
К
И**

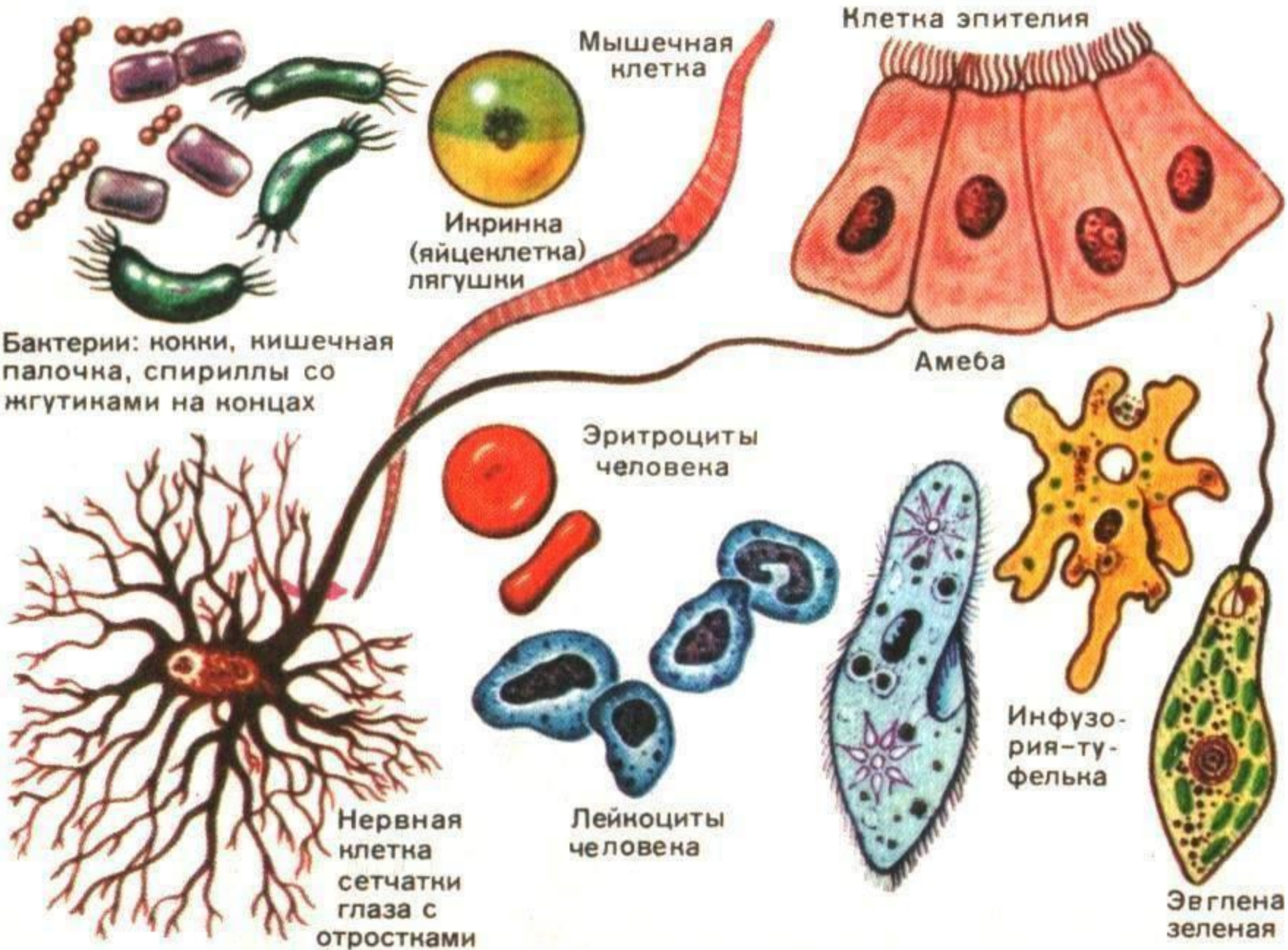


ЖИВОТНЫЕ



ЧЕЛОВЕК





Бактерии: коники, кишечная палочка, спириллы со жгутиками на концах

Мышечная клетка

Икринна (яйцеклетка) лягушки

Клетка эпителия

Амеба

Эритроциты человека

Лейкоциты человека

Инфузория-туфелька

Нервная клетка сетчатки глаза с отростками

Эвглена зеленая

Различные формы клеток одноклеточных и многоклеточных организмов

Живые организмы

Одноклеточные

Тело состоит из одной клетки



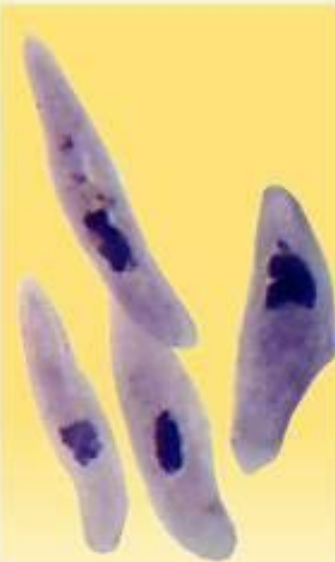
Мукор



Эвглена зелёная



Амёба



Инфузории

Многоклеточные

Тело состоит из множества клеток



Птицы



Насекомые



Млекопитающие



Моллюски



Рыбы



Земноводные



Пресмыкающиеся

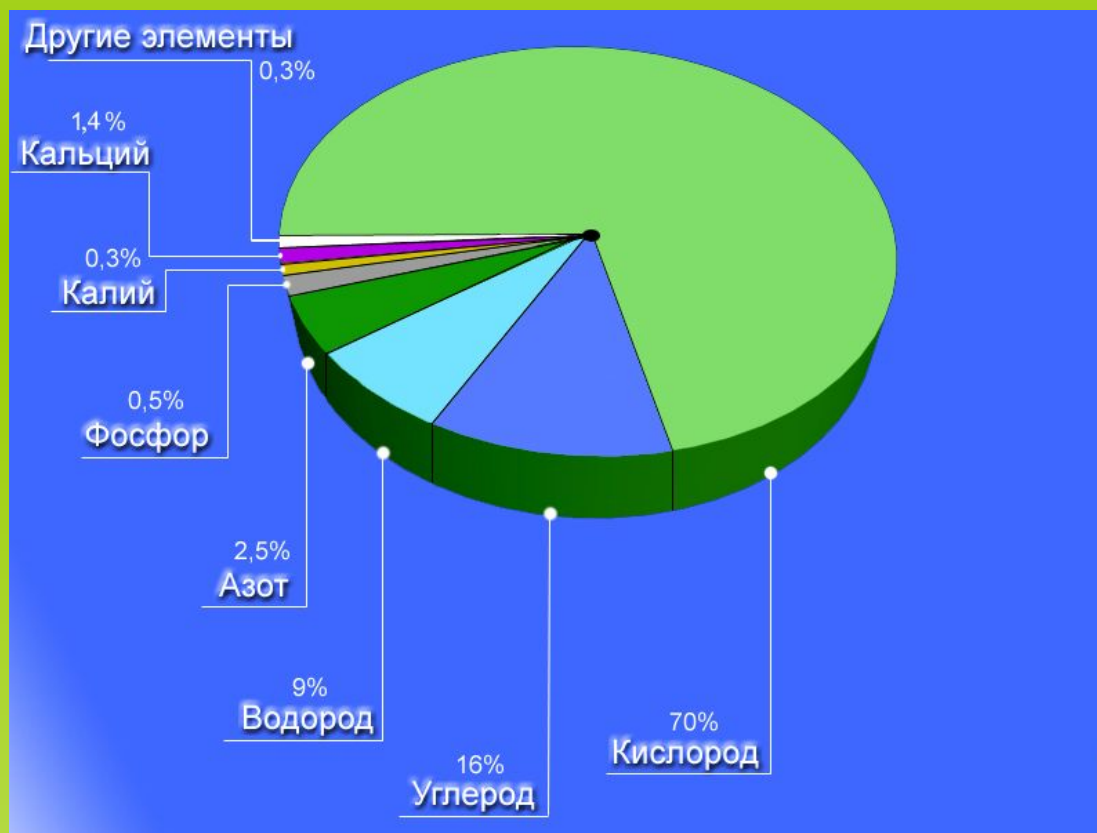


Растения

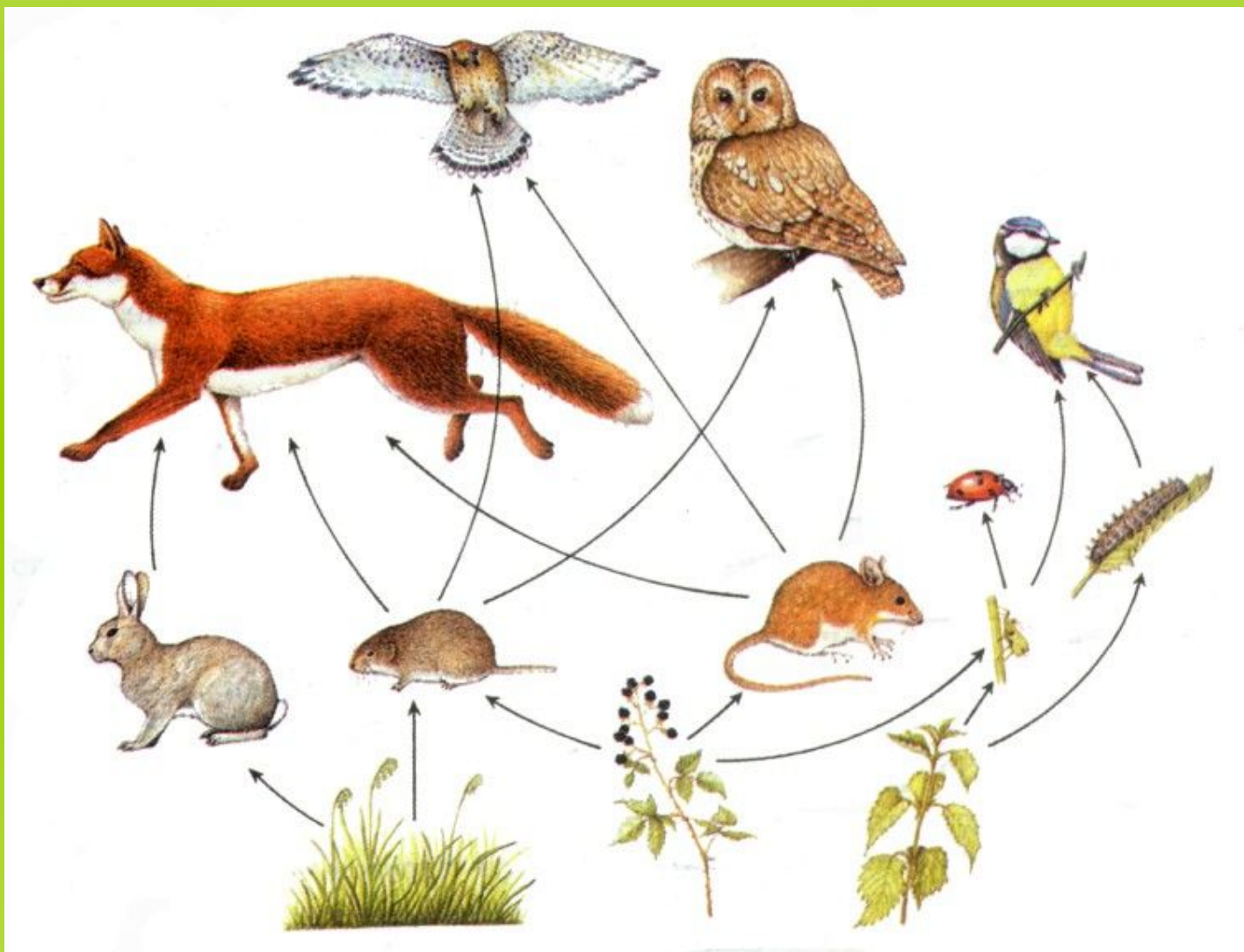


Грибы

ВСЕ ЖИВЫЕ ОРГАНИЗМЫ СХОДНЫ ПО ХИМИЧЕСКОМУ СОСТАВУ



ОБМЕН ВЕЩЕСТВ

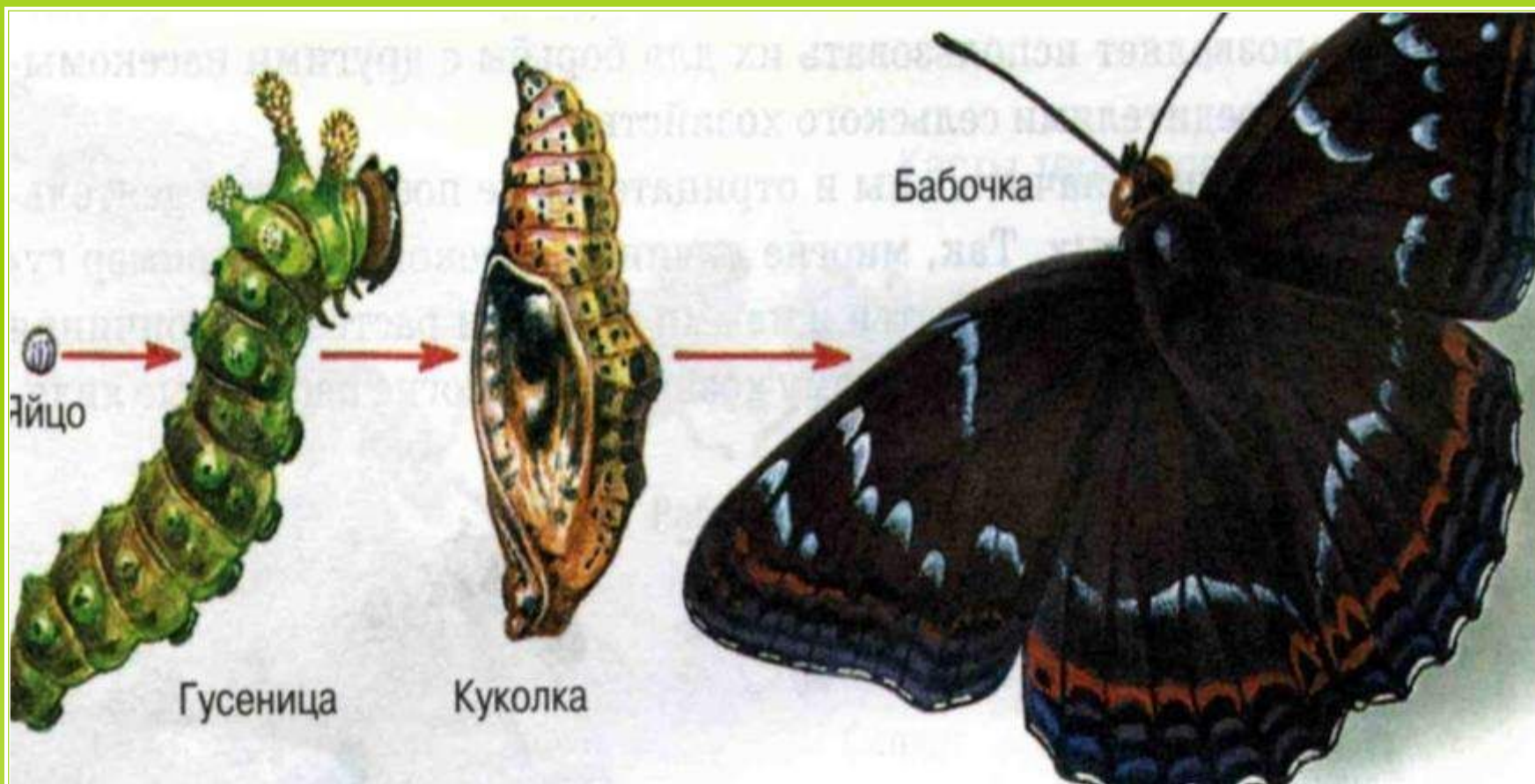


Индивидуальное развитие

Индивидуальное развитие

это совокупность преобразований (изменений), которые проходит организма от момента его возникновения и до конца ЖИЗНИ.

Индивидуальное развитие бабочки



Индивидуальное развитие лягушки

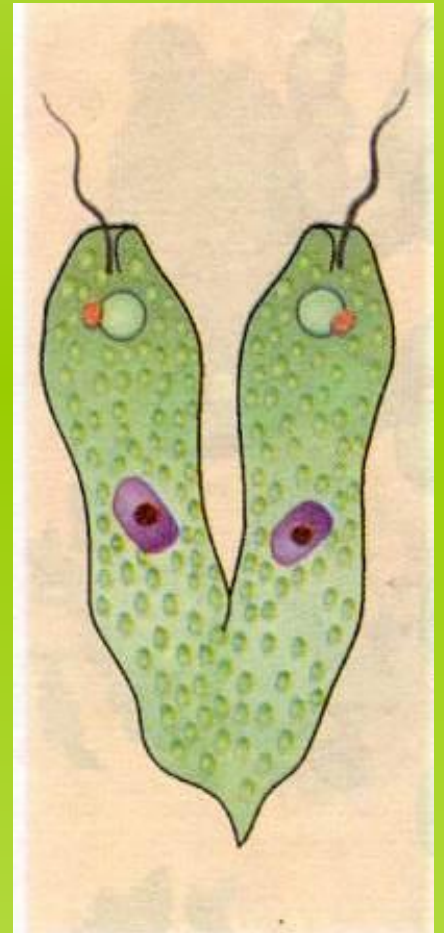




РАЗМНОЖЕНИЕ – это способность организмов производить себе подобных.



РАЗМНОЖЕНИЕ



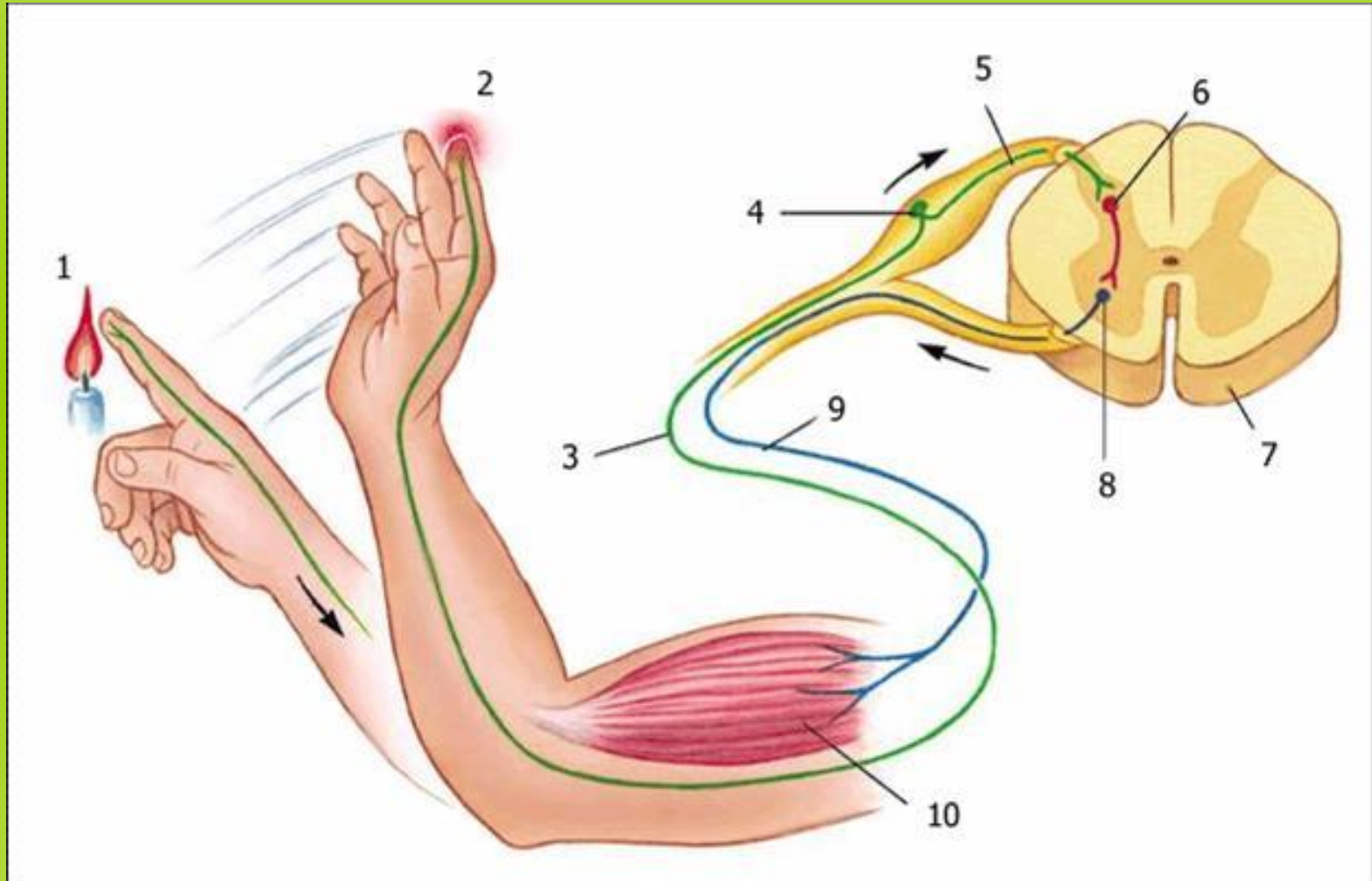
ПОСТ



Раздражимость

Раздражимость - способность организма реагировать на воздействие (изменение) окружающей среды.

РАЗДРАЖИМОСТЬ



Реакция на свет



У тюльпана на свету цветки раскрываются, а в темноте закрываются.

Реакция на свет



света мало



света много

Реакция на прикосновение



Если прикоснуться к листьям стыдливой мимозы, они быстро складываются в продольном направлении и опускаются книзу. Через некоторое время листья снова принимают прежнее положение.

Сравниваем и обобщаем

Заполните таблицу:

«Основные признаки живых организмов»

Признаки	Описание признака



Спасибо за внимание!

**До скорых
встреч!**