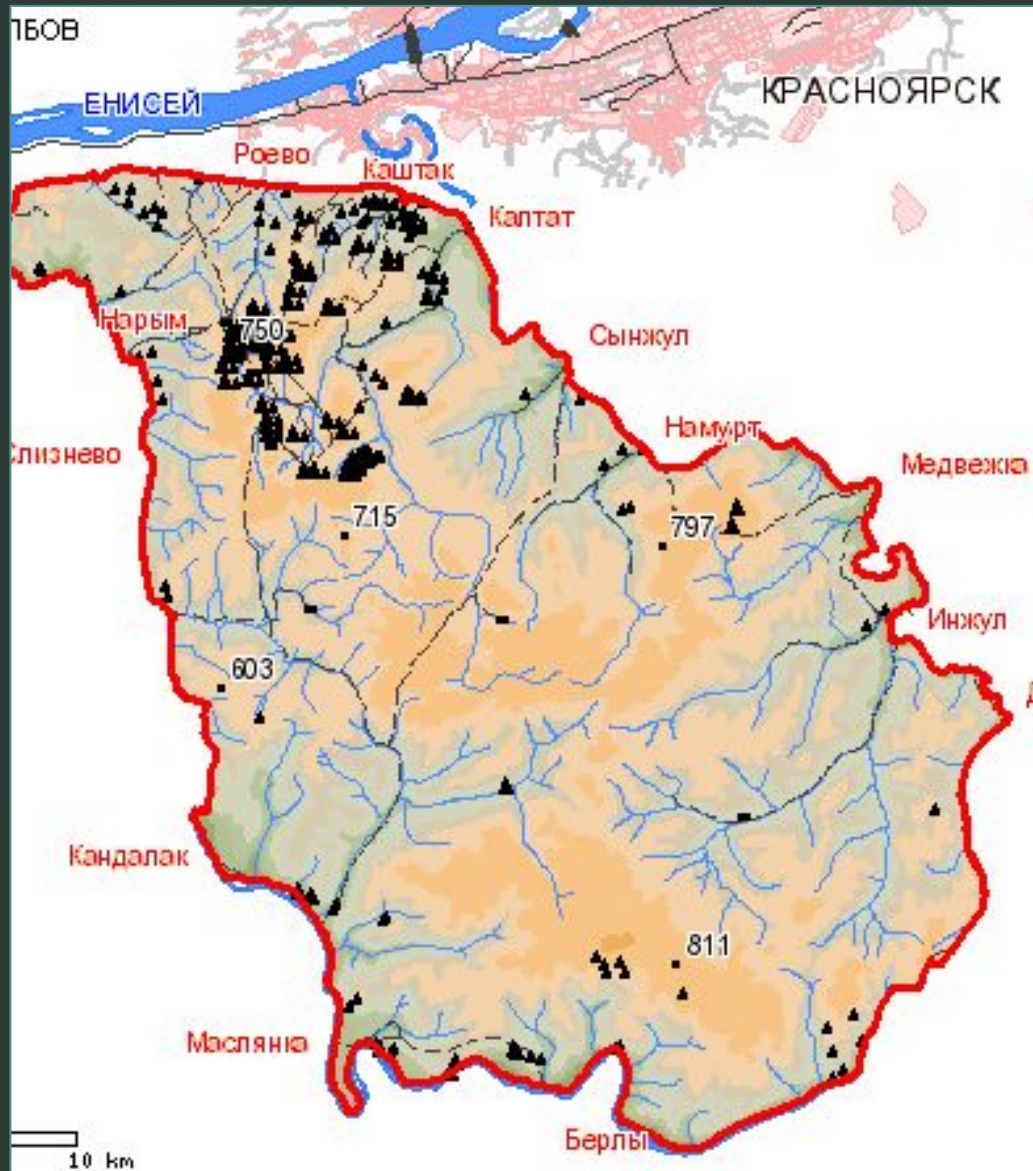


Красноярские столбы



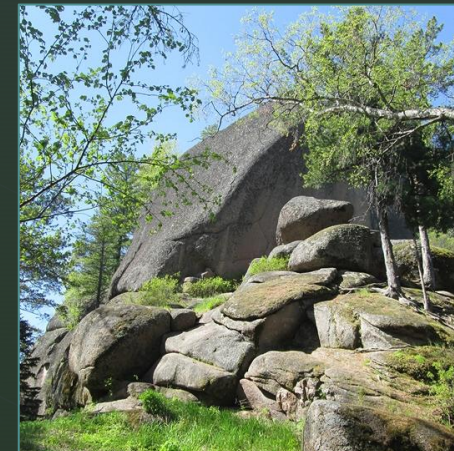
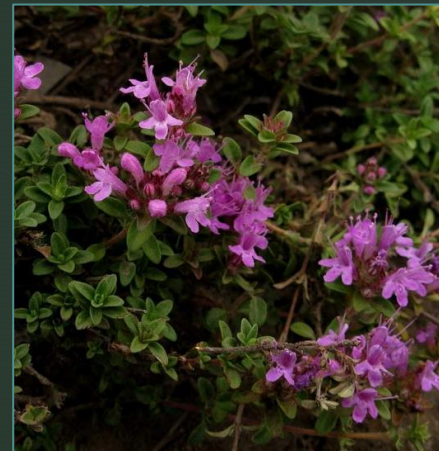


Красноярские Столбы- национальный парк в Красноярском крае на северо-западных отрогах Восточного Саяна, граничащих со Среднесибирским плоскогорьем. Естественными рубежами охраняемой территории являются правые притоки Енисея: на северо-востоке — река Базаиха, на юге и юго-западе — реки Мана и Большая Слизнева. С северо-востока "Столбы" примыкают к городу Красноярску.

Основан в 1925 году по инициативе жителей города Красноярска для сохранения природных комплексов вокруг живописных скал — сиенитовых останцов. В настоящее время его площадь —

Флора и фауна

- Флора национального парка включает около 740 сосудистых растений и 260 видов мхов. Преобладает пихтовая тайга, типичная для среднегорья Восточного Саяна.
- На территории «Красноярских Столбов» выявлено 290 видов позвоночных животных. Фауна имеет ярко выраженный таёжный облик (бурундук, белка, лесная полёвка, соболь, кабарга, рябчик и т. д.) с включением лесостепных видов (сибирская косуля, степной хорёк, длиннохвостый суслик и др.).



Климат

- Национальный парк располагается в умеренном климатическом поясе. В январе средняя температура составляет $-17,6$ °С, в июле — $16,2$ °С. Среднегодовое количество осадков — 686 мм. Вегетационный период длится 138 дней

