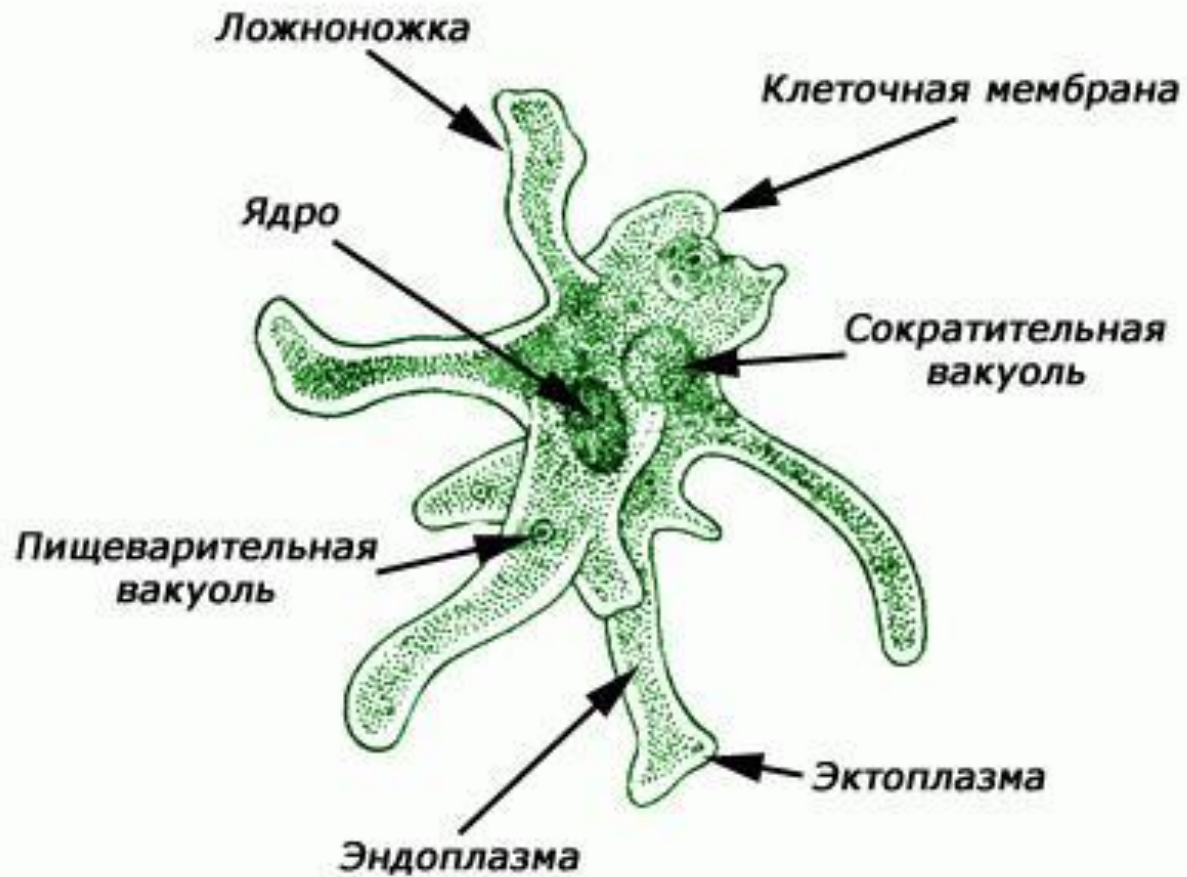


Подцарство Одноклеточные. 4.2

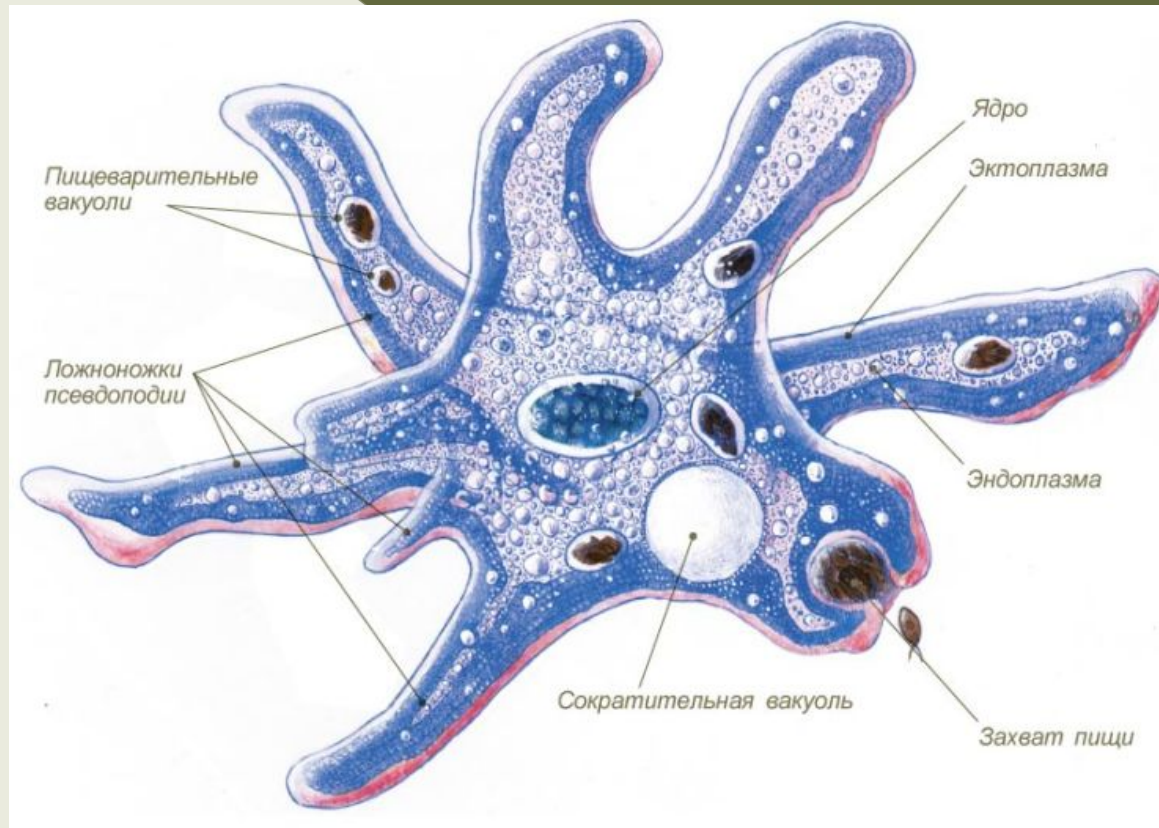
Автор: Першина О.В.
Учитель биологии
ГБОУ СОШ №405
Москва. 2012

Амеба Протей

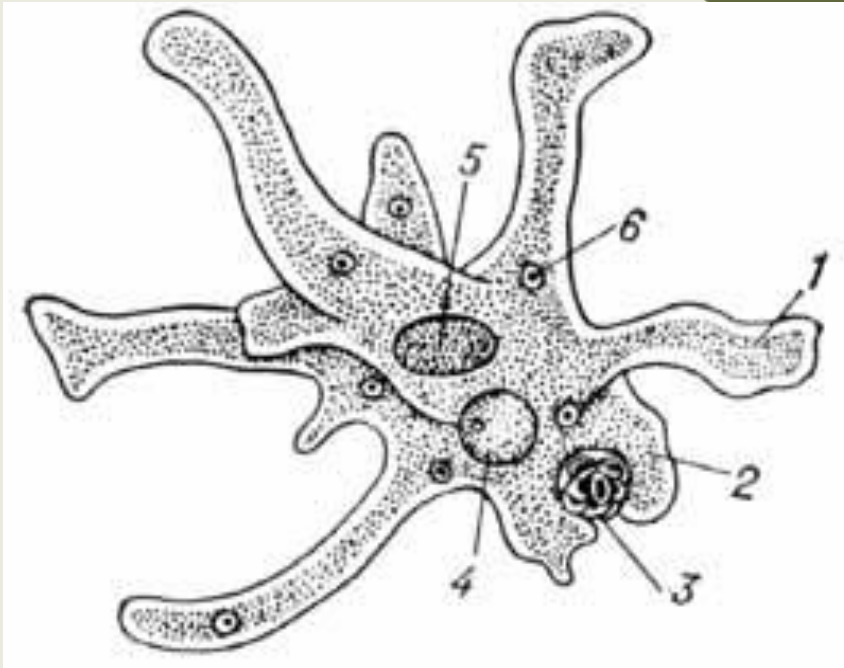


Амёба обыкновенная (Протей)

Проживает в прудах или канавах с илистым дном. Передвигается с помощью ложноножек. Форма тела непостоянна, размеры - от 20 до 700 мкм



Амёба обыкновенная (Протей)



- Лишена внутреннего скелета и наружной раковины.
- Ядро обычно одно.
- Размножение бесполое (делением надвое).
- Питается бактериями, одноклеточными водорослями, мелкими простейшими

КЛАСС ЖГУТИКОВЫЕ

- До выделения простейших в самостоятельное царство ботаники включали **жгутиконосцев** в состав царства Растений как «Низшие зелёные водоросли»,
- а зоологи относили их к **царству Животных** как класс в составе типа Простейших
Впоследствии с помощью ультраструктурных и молекулярно-генетических исследований было доказано, что
жгутиконосцы — **полифилетическая группа.**

КЛАСС ЖГУТИКОВЫЕ

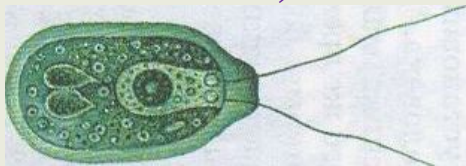
ПРЕДСТАВИТЕЛИ

Растительны

е

жгутиковые
(Фитомасстиг

ини)

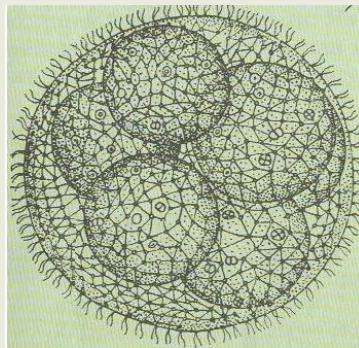


хламидомонада



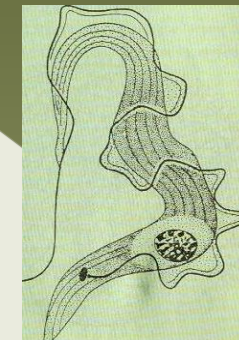
эвглена

Колониальные
жгутиковые

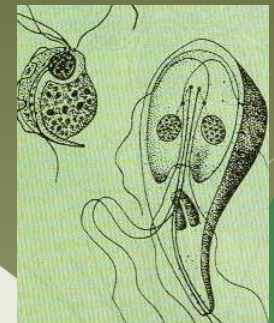


вольвокс

Паразитическ
ие
формы



трипаносома



трихомонада
и лямблия

Класс Жгутиковые

- Класс жгутиковые разделяется на два подкласса: растительные жгутиковые (Phytomastigina) и
- Животные жгутиковые (Zoomastigina).

Среди Жгутиковых встречаются

- ◎ Колониальные Жгутиковые.
- ◎ Паразитические формы.

Класс Жгутиковые ЭВГЛЕНА ЗЕЛЁНАЯ

- ◎ Органоид движения – жгутик, расположенный на переднем конце тела.
- ◎ Тело веретеновидное, покрыто плотной оболочкой.



ЭВГЛЕНА ЗЕЛЁНАЯ

- В цитоплазме имеются хлоропласты с хлорофиллом.
- Имеет светочувствительный глазок – стигму.
- Бесполое размножение путем митоза.
- Питание – на свету автотрофное - как растение, в темноте – гетеротрофное - как животное.