

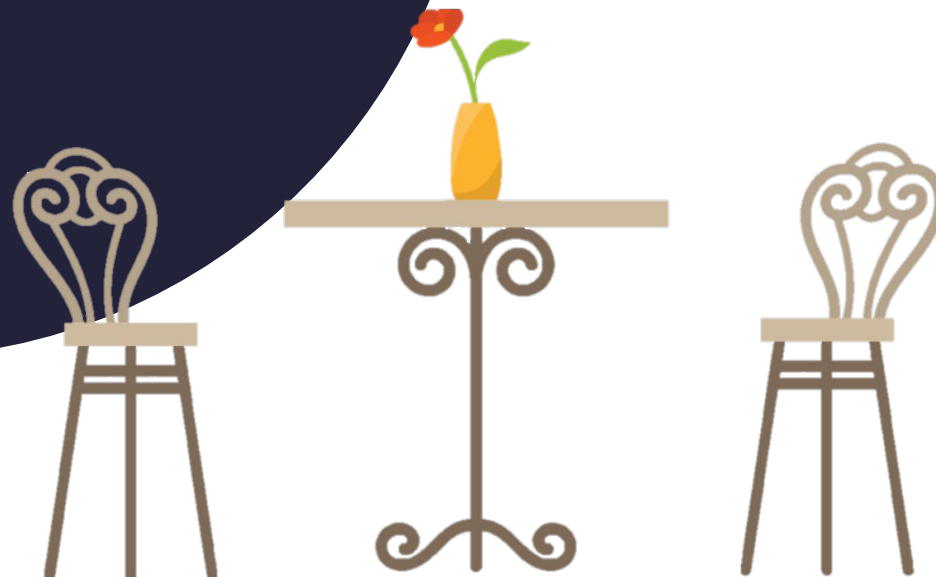
“INTROVERT PLACE” 3D Модель Кафе

РАБОТА:

Пашина Диана Витальевна
Зверева Ксения Сергеевна

РУКОВОДИТЕЛЬ:

Юришан Георгий Миркович



Школа «Сталичный
форат», ГБПОУ
«Колледж
Архитектуры, Дизайна
и Реинжинига No.26»

Телефон: 8-977-540-38-21
Email: ledi-dianka@inbox.ru

ПО

В начале
просмо
других
идеи м
как нам
подход
тому ж
гармон



Цель

Создание 3d модел кафе
«INTROVERT PLACE»

Источники: [https://www.instagram.com/introvertplace/](#)

СТИ
ИИ

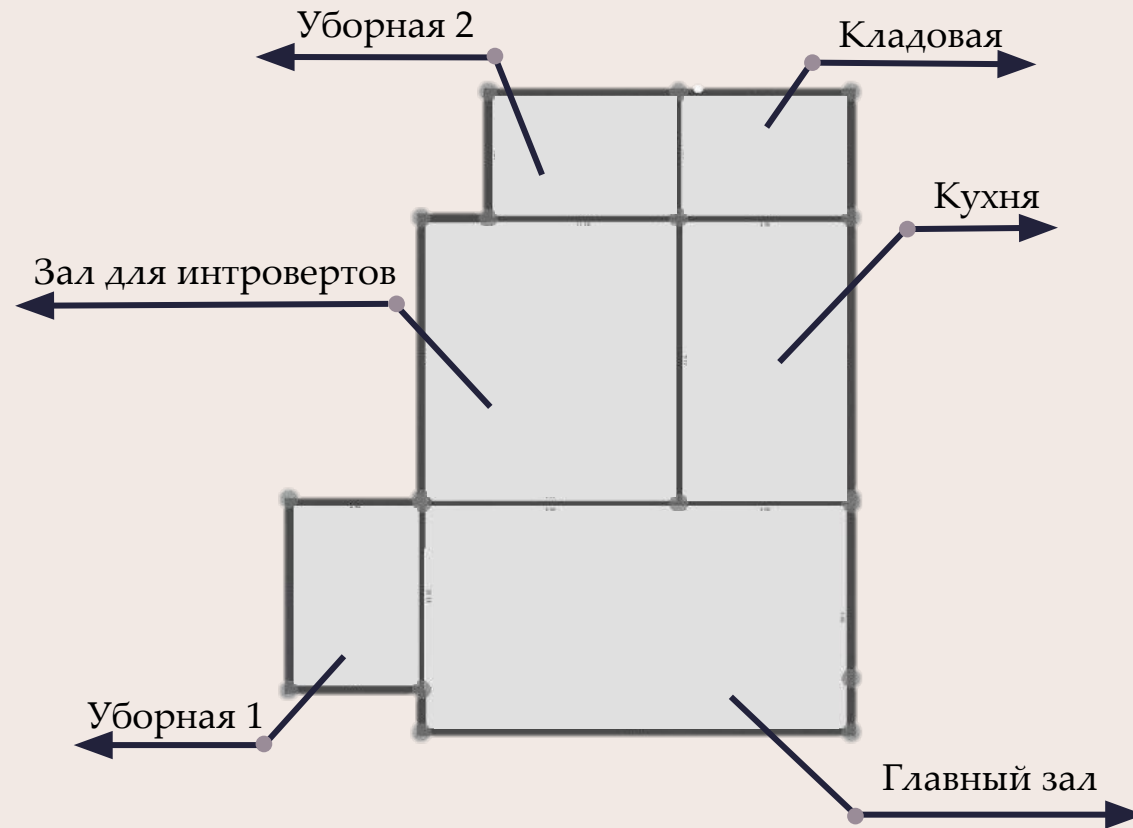


1 ЭТАП

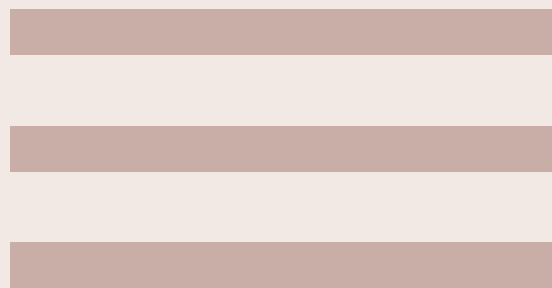
- Выбиралась программа, в которой будет создаваться проект.
- Проектировалось помещение.

2 ЭТАП

- Появлялись мысли каким образом расположить помещения.
- Отделка состоит из кирпича, бетона и дерева.



Готово!



Модель отлично поможет при строительстве, если оно состоится.



В первом зале основной отделкой является кирпич белого цвета для предания лёгкости и ноты современности "тяжелому" стилю.

Во втором зале достигается атмосфера уюта благодаря теплым цветам. Кирпич классического цвета и текстурные деревянные стены хорошо сочетаются, дают домашнюю атмосферу.



ИСТОЧНИКИ ИНФОРМАЦИИ

Правительство Российской Федерации Приоритетный проект «Формирование комфортной городской среды»

<http://government.ru/projects/selection/649/>

Комплекс градостроительной политики и строительства города Москвы

https://stroi.mos.ru/city_news/sobianin-nasielieniie-moskvy-za-10-liet-vyroslo-na-1-5-mln-chieloviek?ysclid=1485v58cfc612720660&from=cli

Формирование благоприятной городской среды. Студенческий научный форум – 2019г.

<https://scienceforum.ru/2019/article/2018016011>

Постановление о размещении сезонных

кафе [https://www.mos.ru/upload/documents/files/7960/5PostanovleniePravitelstvaMoskviot06032015102-PP\(redot23122020\).pdf](https://www.mos.ru/upload/documents/files/7960/5PostanovleniePravitelstvaMoskviot06032015102-PP(redot23122020).pdf)

КБ «Стрелка». Индекс качества городской среды <https://xn---dtbccdtsypabxk.xn--p1ai/#/>

Официальный сайт Мэра Москвы <https://www.mos.ru/city/projects/blagoustroistvo/>

Как открыть кафе: главные требования, правила и рекомендации <https://www.ekam.ru/blogs/pos/kak-otkryt-kafe>

Как открыть кафе и найти клиентов. Пошаговый

план https://www.sberbank.ru/ru/s_m_business/pro_business/kak-otkryt-svoe-kafe-s-nulya-i-najti-klienta-poshagovaya-instrukciya/

Постановление о размещении информационных конструкций <https://gbumac.ru/wp-content/uploads/2019/12/PP-902.pdf>

О благоустройстве <https://smway.ru/wp-content/uploads/2020/09/Zakon-Moskvy-18-O-blagoustrojstve-.pdf>



СПАСИБО ЗА ВНИМАНИЕ

Для Вас старались Пашина
Диана Витальевна и
Зверева Ксения Сергеевна

Prod. By Levon

