

# **Экономическая эффективность совершенствования организации подготовки производства**

Подготовила: Малышко Д.И.

Группа 1.8

- ❖ сокращения сроков освоения новой техники;
- ❖ снижения затрат на ее создание;
- ❖ достижения высокой экономичности новых типов машин, аппаратов, приборов.

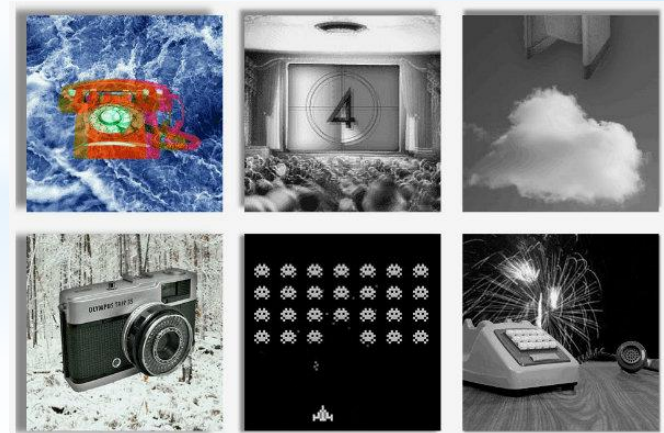


# *Продолжительные сроки разработки и освоения новой продукции снижают эффективность общественного производства.*

1) Снижает эффективность вложенных средств



2) Устаревание техники еще до того, как начинается ее эксплуатация, она не дает ожидаемого экономического эффекта.



***Подготовка производства влияет на  
уровень эффективности  
общественного производства тем,  
что создает новую  
высокоэффективную продукцию и  
методы ее изготовления.***





# *Экономический эффект от сокращения длительности подготовки производства ( $\mathcal{E}_1$ ):*

$$\mathcal{E}_1 = \mathcal{E}_T (T_{n-1} - T_{n-2}),$$

где  $\mathcal{E}$  - годовой экономический эффект от выпуска новой продукции, руб.;

$T$  и  $T$  - период подготовки производства до и после проведения мероприятий по совершенствованию организации подготовки производства, лет;

# **Экономический эффект от снижения затрат на подготовку производства ( $\Delta_2$ ):**

$$\Delta_2 = P_{\text{т.п}} L_{\text{ср}} \Delta t / 100 - (E_{\text{н}} + H_{\text{а}} / 100) K_{\text{доп}},$$

где  $P$  - количество работников, занятых подготовкой производства, чел.;

$L$  - среднегодовая заработная плата работника с начислениями, руб.;

$t$  - снижение трудоемкости подготовки производства, %;

$E$  - нормативный коэффициент экономической эффективности;

$H$  - амортизация оборудования, %;

$K$  - дополнительные капитальные вложения на осуществление мероприятий по совершенствованию подготовки производства.

**Величину влияние обновления  
продукции на объем выпуска  
товарной продукции ( $\Delta\Pi_n$ )  
определяют по формуле**

$$\Delta\Pi_n = \frac{\Delta T_n B_{\text{ч}}}{K_{\text{вып}}},$$

где  $T$  - изменение трудоемкости производства при освоении новой продукции;

$B$  - средняя часовая выработка продукции;

$K$  - средний процент выполнения норм выработки.

$$\Delta T_{\text{п}} = \left( \frac{T_{\text{п}}}{H} - \frac{T_{\text{ос}}}{O} \right) \times O,$$

где  $T_{\text{п}}$  - общая трудоемкость продукции предприятия в нормо-ч;  
 $T_{\text{ос}}$  - трудоемкость вновь освоенной продукции, нормо-ч;  
 $H, O$  - стоимость товарной продукции по выпускаемым и вновь освоенным изделиям, руб.