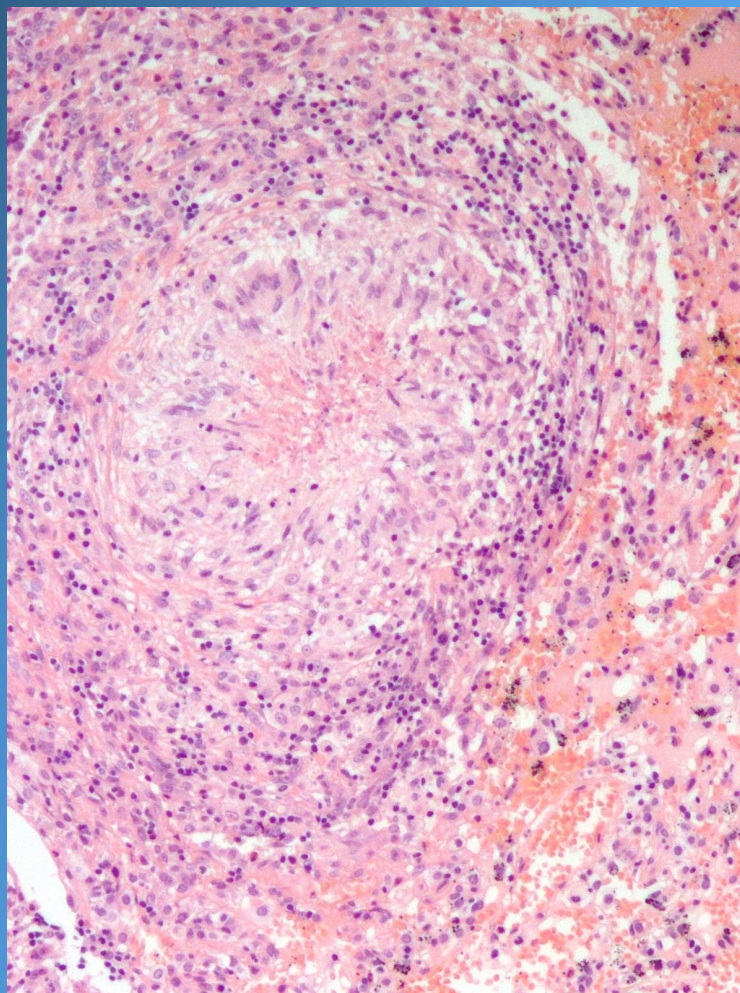


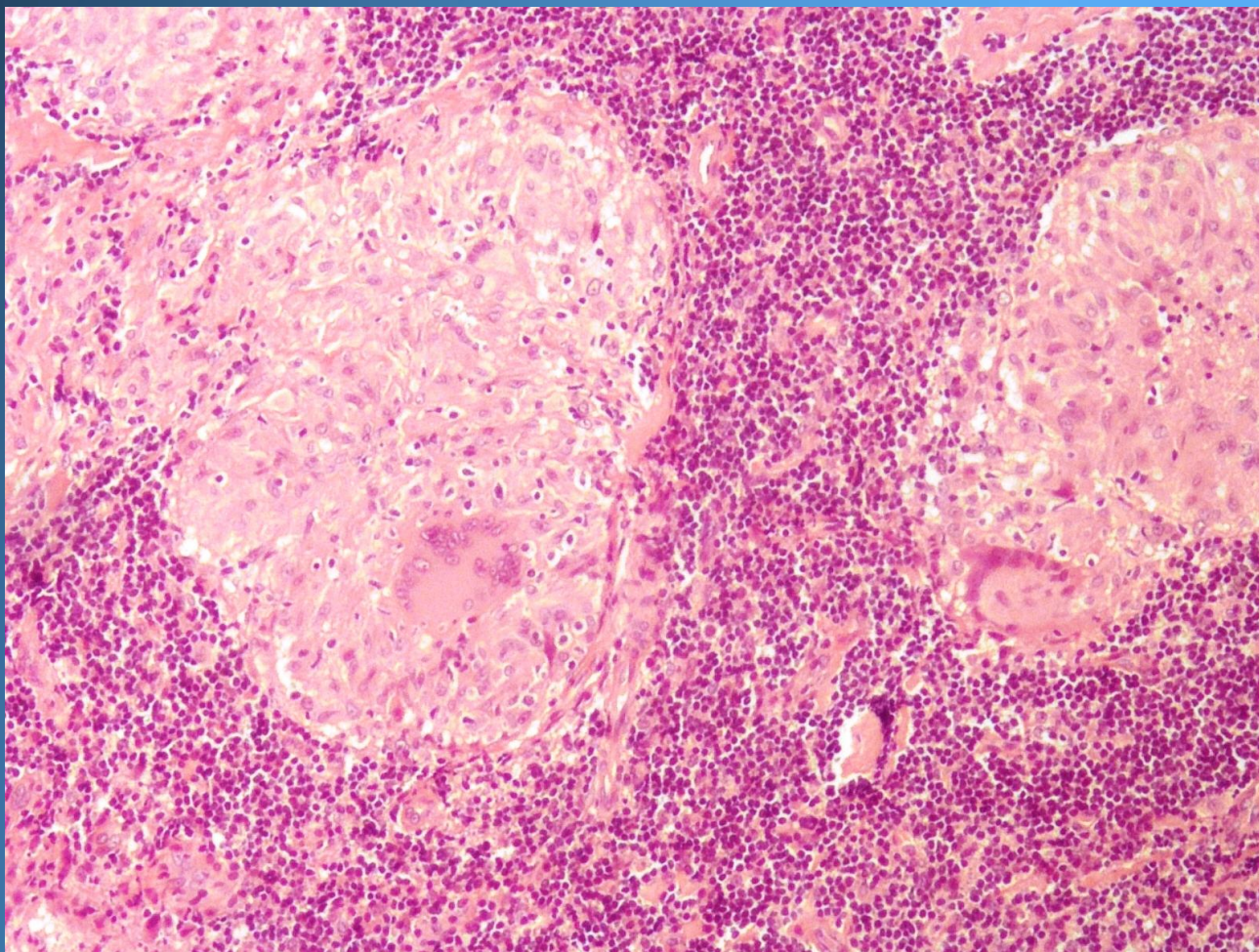


Эпителиоидно-клеточная гранулема с некрозом



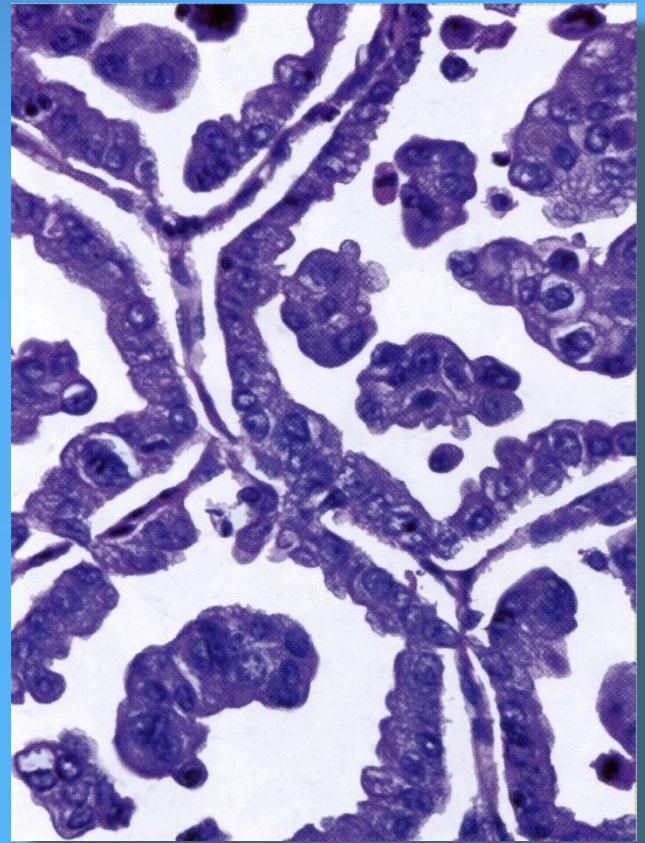
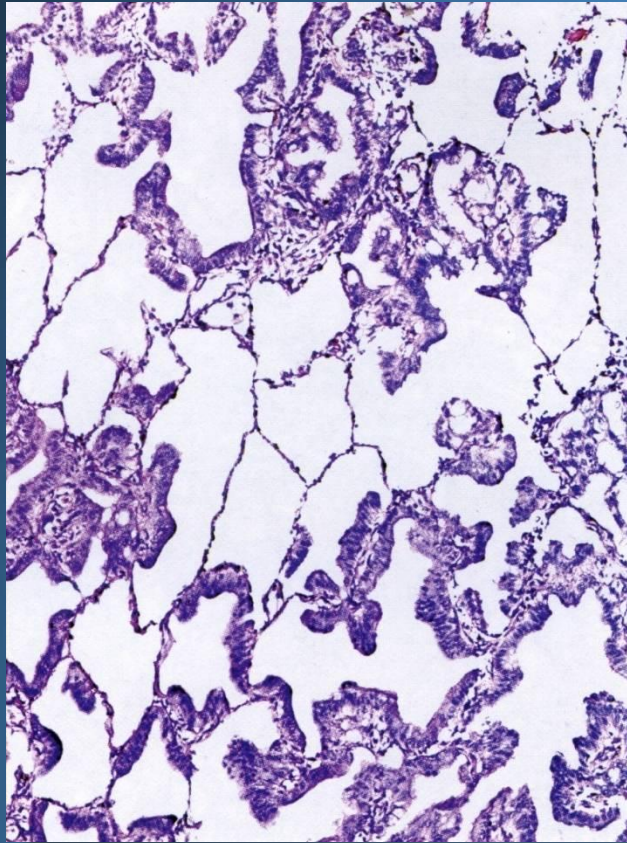


Эпителиоидно-клеточные гранулемы в л\у



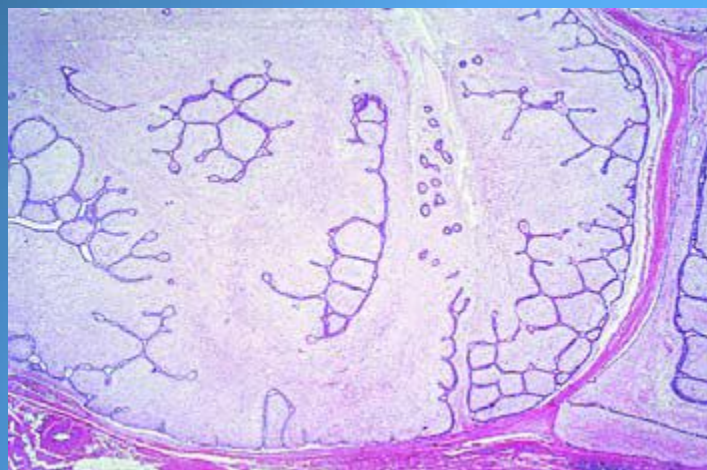


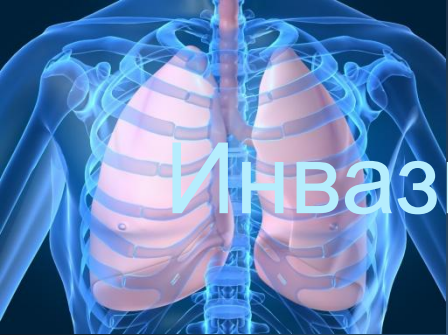
стелющаяся карцинома





Интраканаликулярная фиброаденома молочной железы



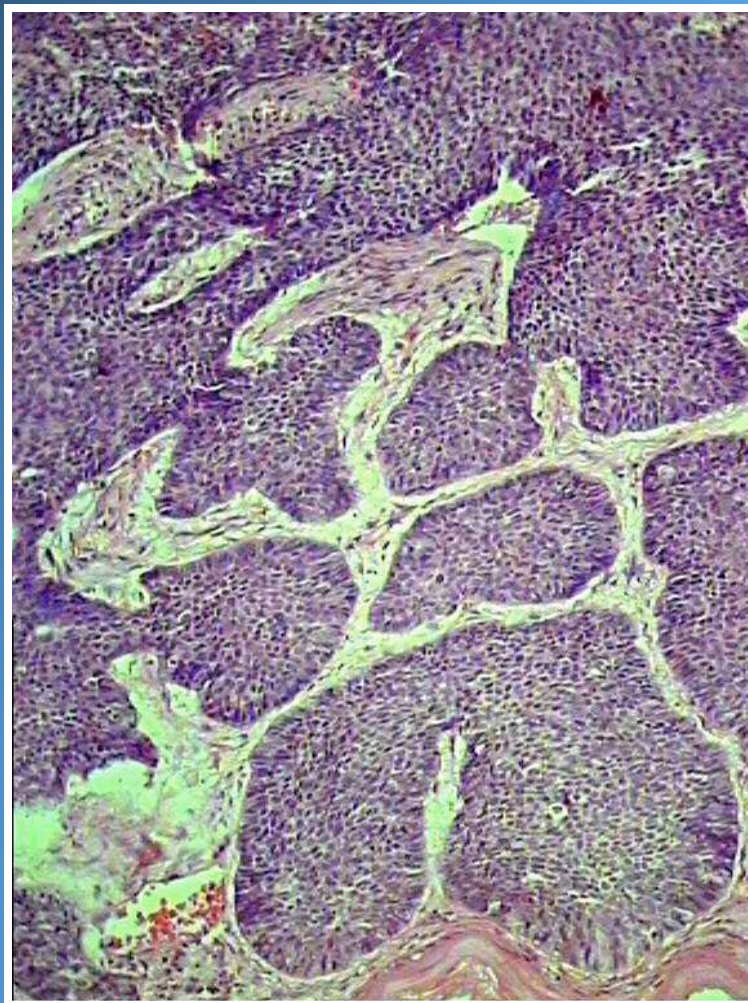


Инвазивный рак молочной железы



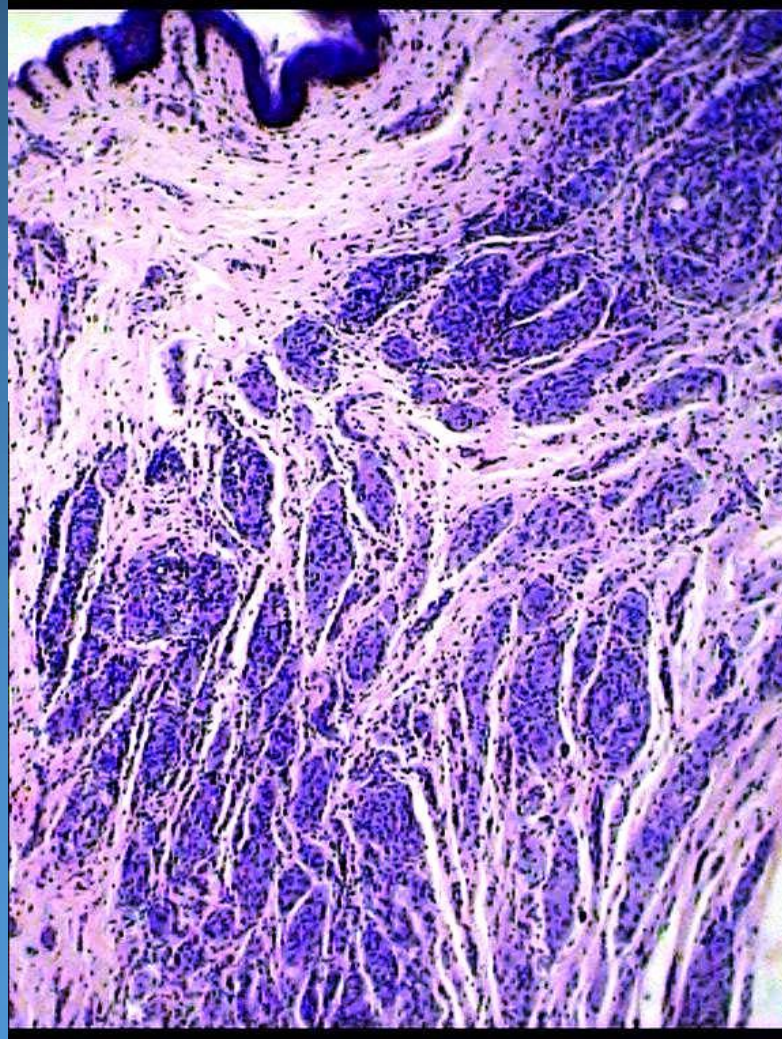


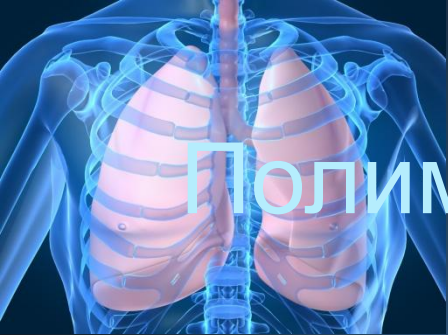
Базальноклеточный рак, солидный вариант



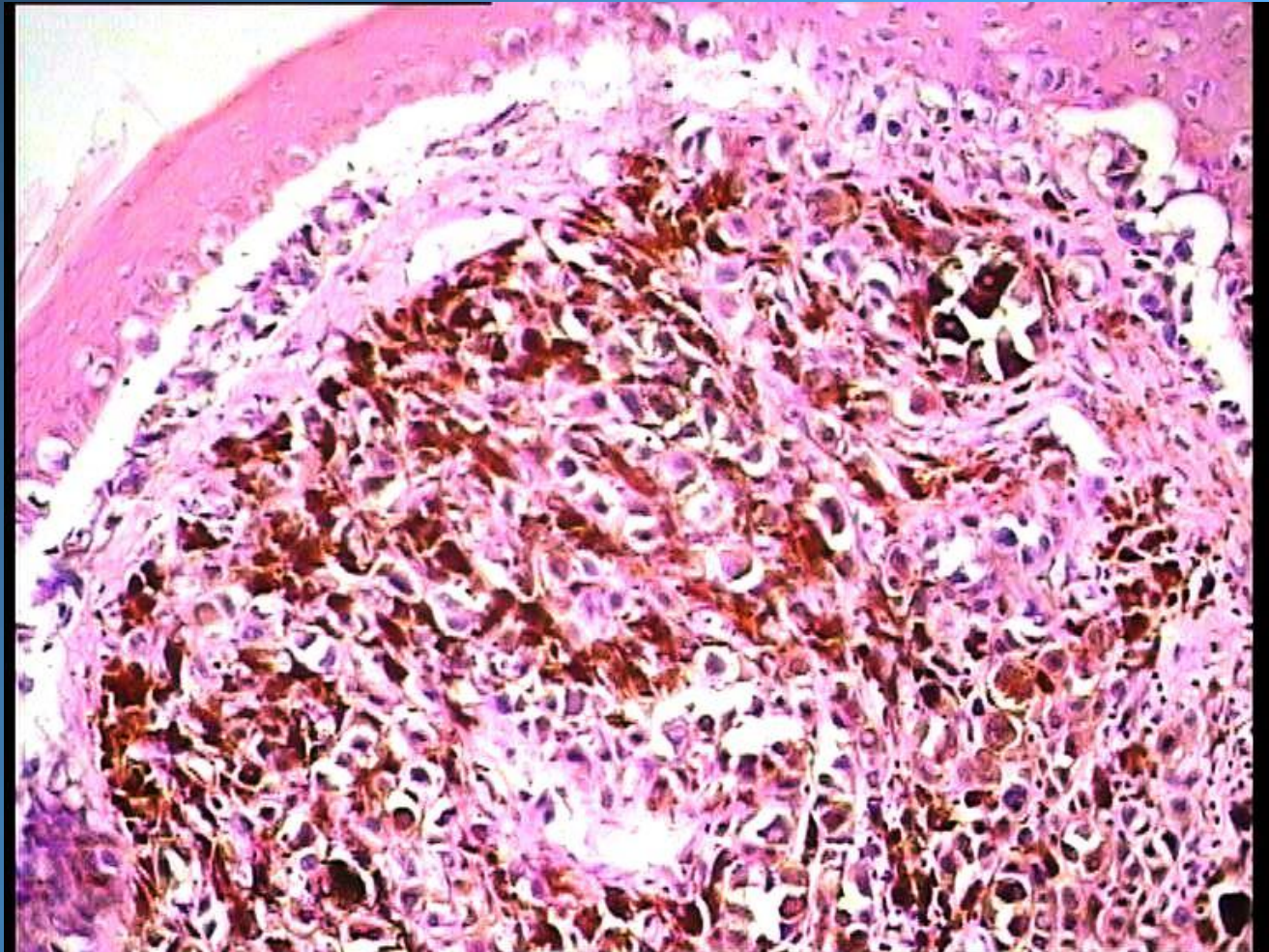


Интрадермальный меланоцитарный невус





Полиморфноклеточная меланома





Метастазы рака в л\у

