

# ЭТЮД ГОЛОВЫ ЧЕЛОВЕКА С НАТУРЫ.

7в класс

Предмет СКУЛЬПТУРА

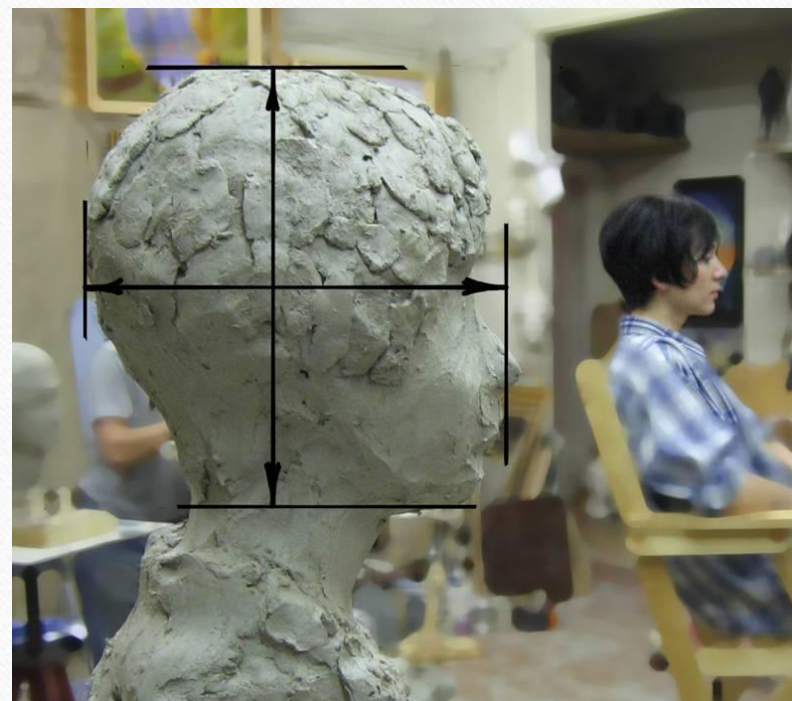
Преподаватель Остащенко Александр Владимирович

МБУ ДО «ДШИ №1 им. С. В. Герасимова»

Можайск

16.05.2020

На четвёртом уроке, после набора основных масс, обязательно проверяем пропорции, основную вертикаль и переходим к определению основных элементов головы. Вспоминаем, что линия глаз делит всю голову пополам – от подбородка до макушки, когда смотрим на голову в фас, линия уха делит голову пополам, когда смотрим в профиль. Это важно обозначить на этом этапе.

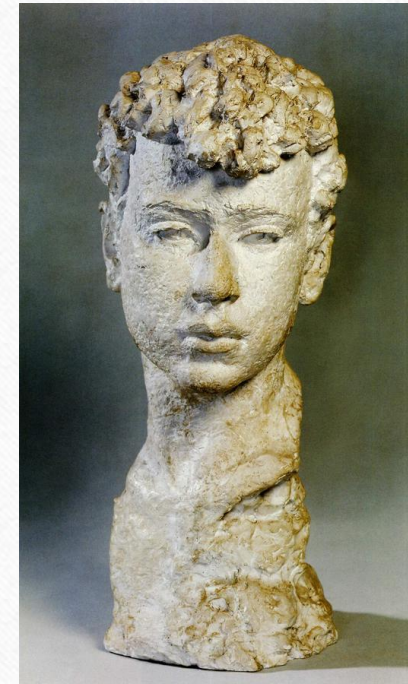


Набираем массу параллельно со всех сторон, сравнивая особенно внимательно в начале с четырех основных точек – анфас, (вид спереди), два профиля и сзади. Переходим к лепке деталей, смотрим за характерными особенностями – форма носа, уха, подбородка.

---



В течение всей работы следим за верностью основных пропорций  
и характером натуры.



## Мои рекомендации при выполнении этого этапа работы

---

- - уточняем место деталей на голове – где нос, брови, ухо,
- - надо увидеть объём головы в целом, опираясь на основные точки, которые мы изучали с вами в процессе лепки черепа человека (лобные бугры, теменные бугры, скулы, подбородок)
- - на лицевой части основные соотношения от подбородка до основания носа, от основания носа до бровей, от бровей до границы роста волос должны быть равными, не забываем об этом,
- - если смотреть в профиль, то ухо должно находиться на одной линии с носом, и расположено посередине головы (между затылком и лбом),
- - линия глаз делит голову пополам, проверяем это на своих набросках,
- - объём головы и шеи должны быть гармоничными
- - используем наброски при лепке.

# Задачи четвертого урока

---

- Проверяем пропорции массы головы и шеи.
- Уточняем характер деталей головы модели: форма носа, ушей, глаз у каждого человека индивидуальна.
- Не забываем следить за осевой линией по центру в фас, проверяем пропорции лицевой и затылочной части в профиль.
- Сфотографировать при хорошем освещении в нескольких ракурсах, обязательно листик с Вашей фамилией, кадрировать, то есть, в кадре основной объём изображения это слепленная голова, фон – белый.
- Выслать фото в вашу группу ВК для корректировки и обсуждения.
- Желаю удачи!