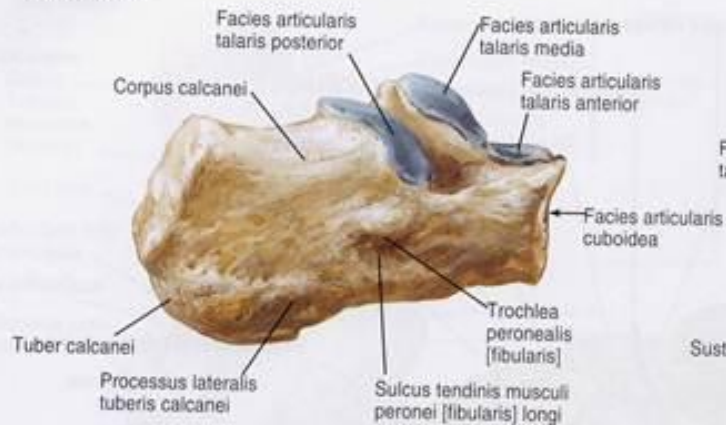


Правая стопа



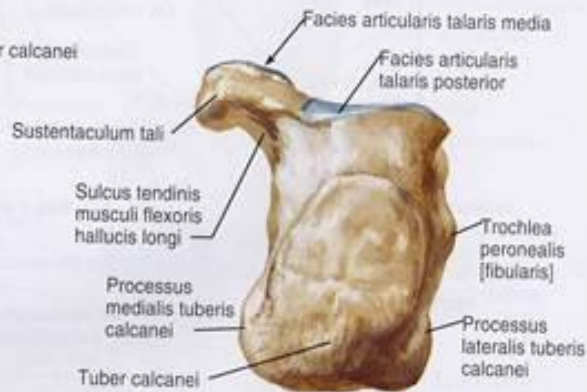
Латеральная сторона



Медиальная сторона



Вид сверху



Вид сзади



Вид сзади со связками

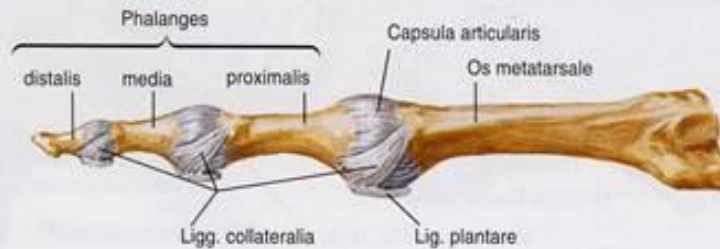


Функциональное взаимоотношение

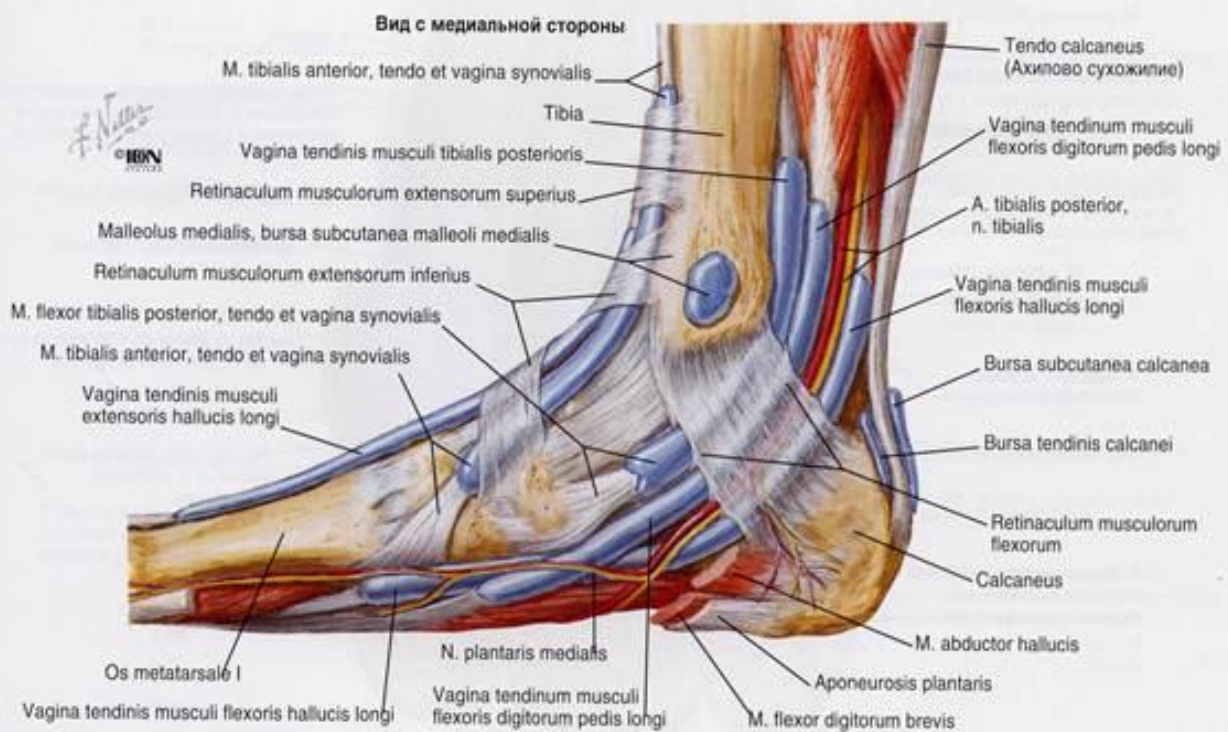


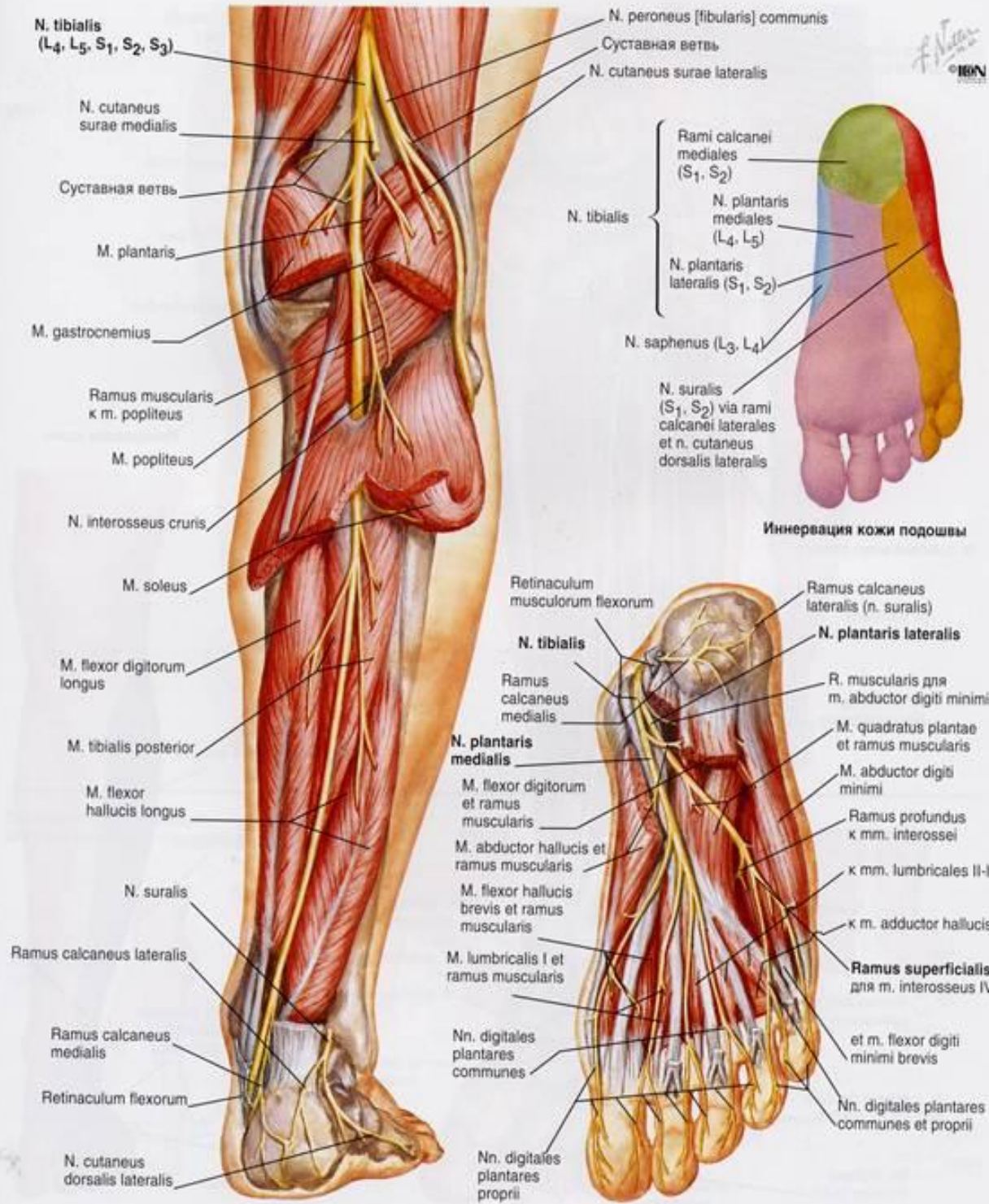


Связки и капсулы плюснево-фаланговых и межфаланговых суставов



F. N. N. N.
 IBN

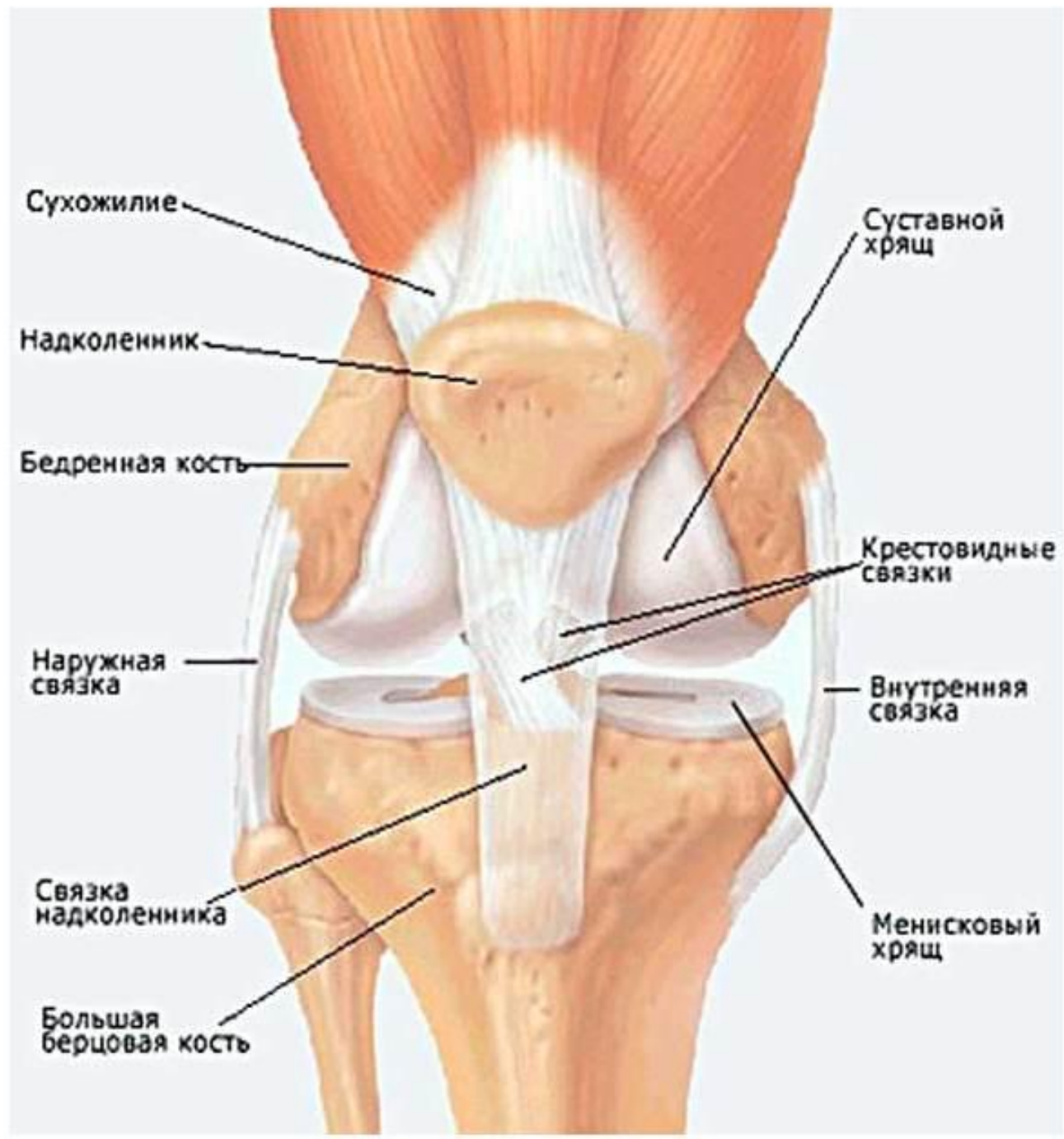


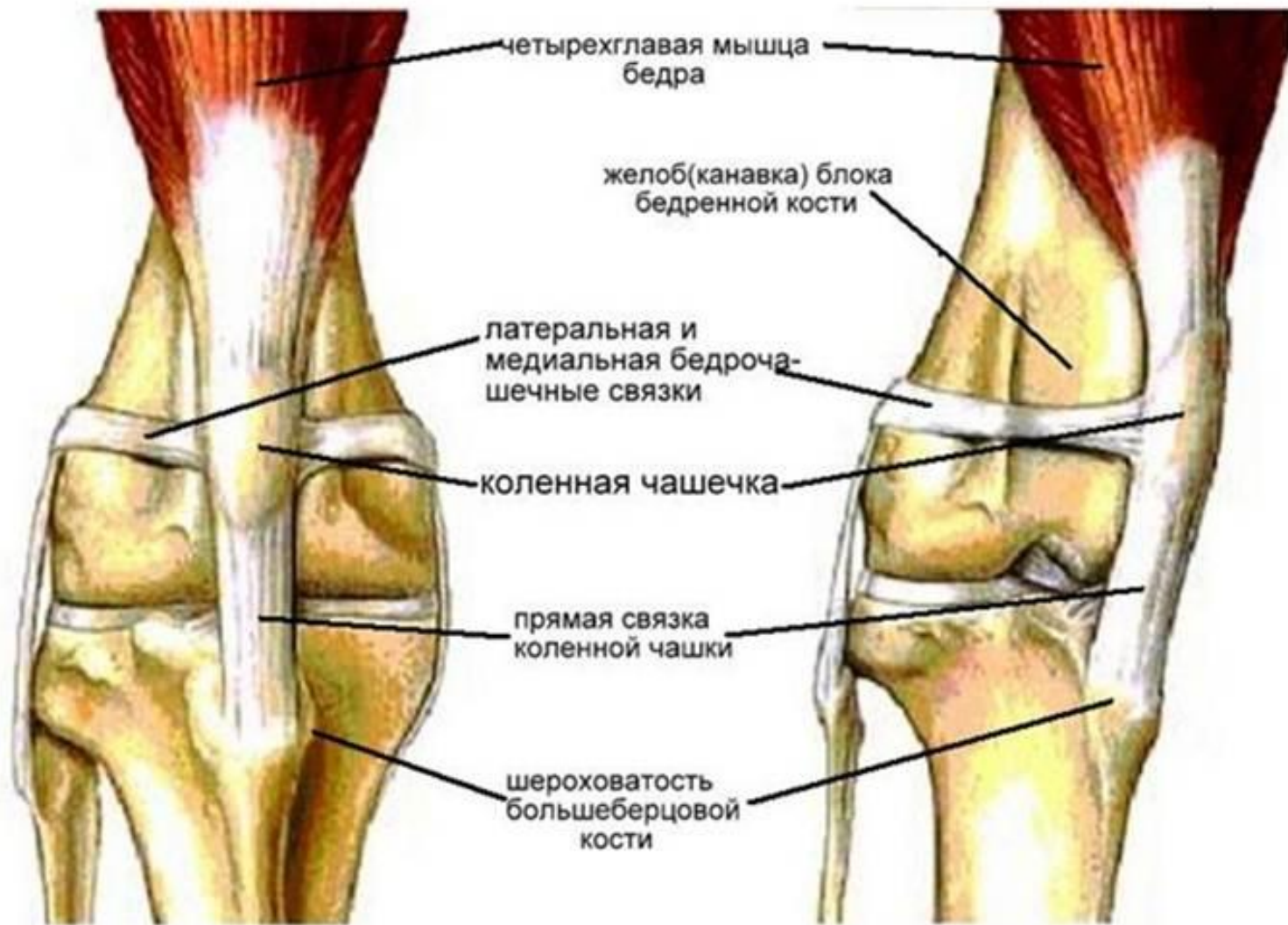


Суставные ветви не показаны

Структуры колена







четырехглавая мышца бедра

желоб(канавка) блока бедренной кости

латеральная и медиальная бедрочашечные связки

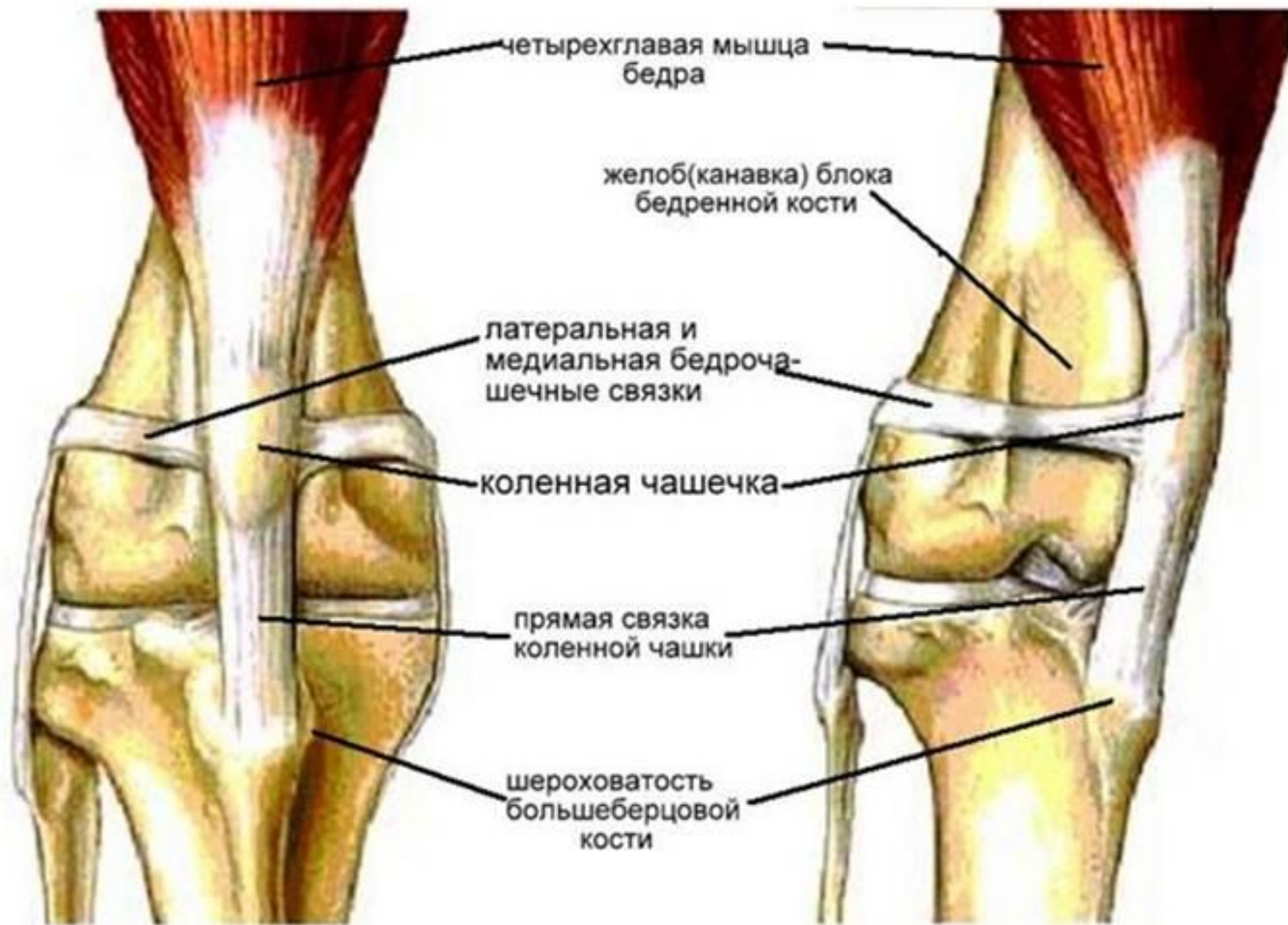
коленная чашечка

прямая связка коленной чашки

шероховатость большеберцовой кости

коленный сустав вид спереди(норма)

медиальный вывих коленной чашечки



четырехглавая мышца бедра

желоб(канавка) блока бедренной кости

латеральная и медиальная бедрочашечные связки

коленная чашечка

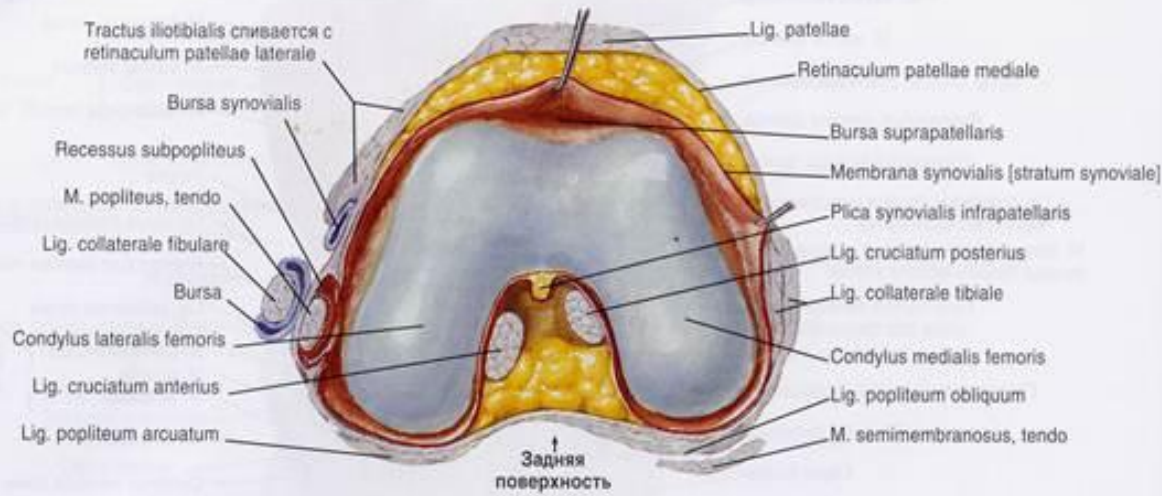
прямая связка коленной чашки

шероховатость большеберцовой кости

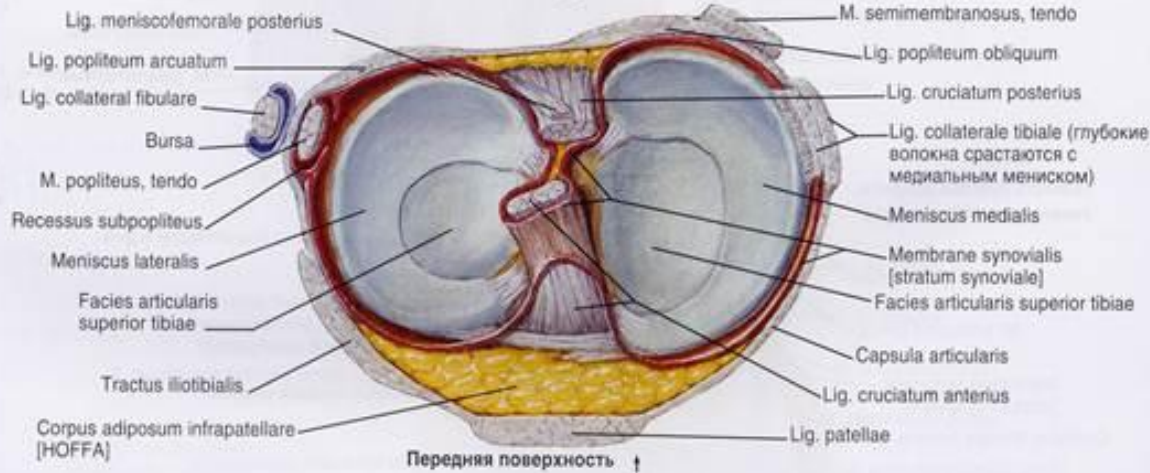
коленный сустав вид спереди(норма)

медиальный вывих коленной чашечки

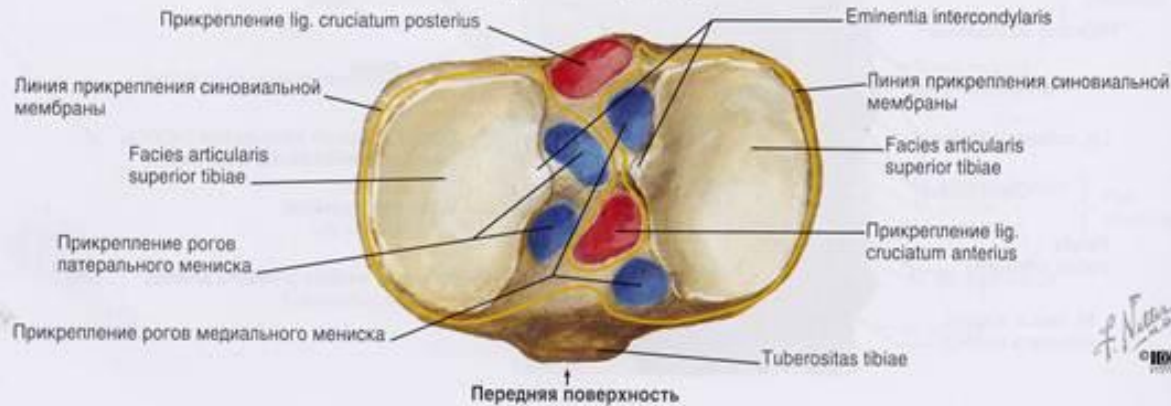
Вид снизу



Вид сверху

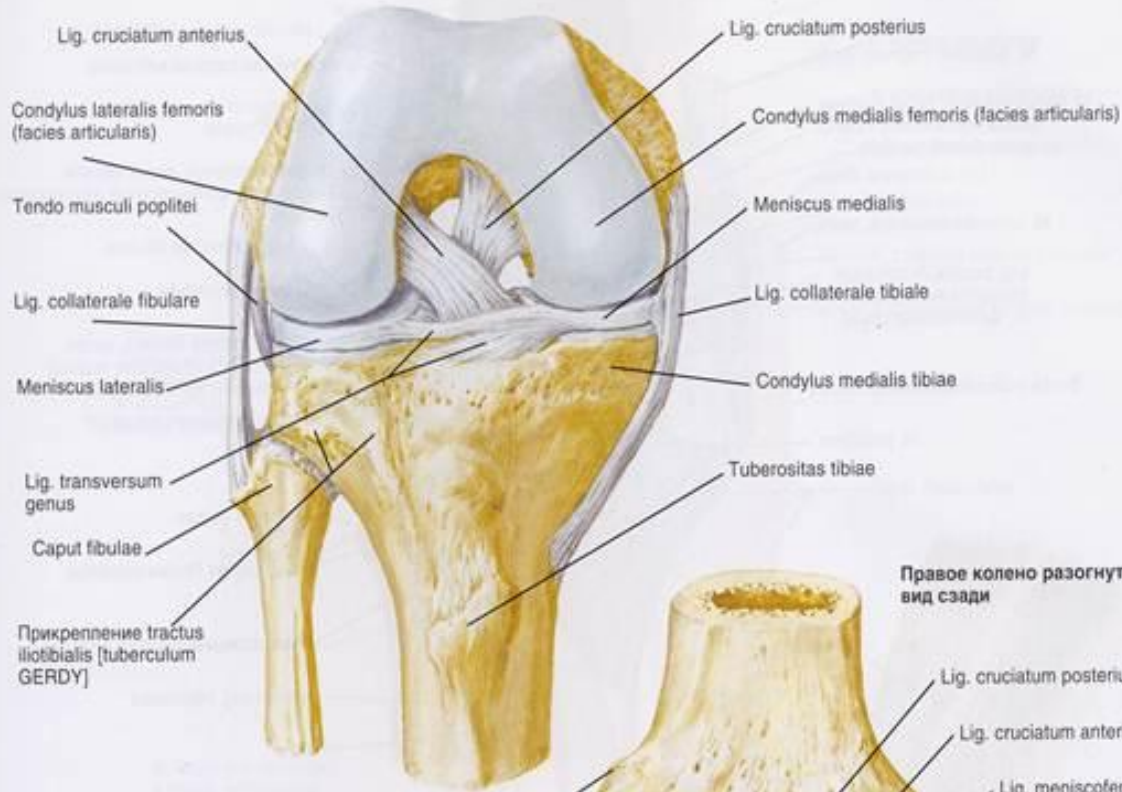


Вид сверху: связки и хрящи удалены

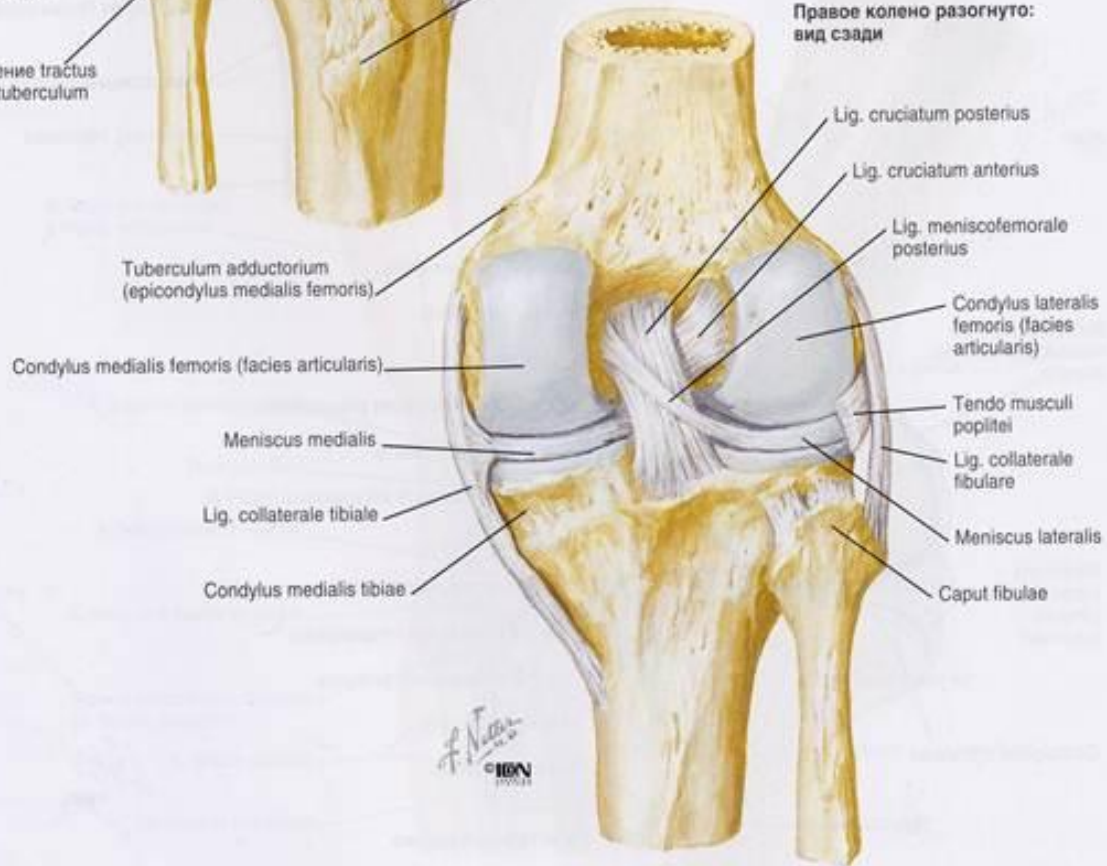


F. N. N.
© ИИИ

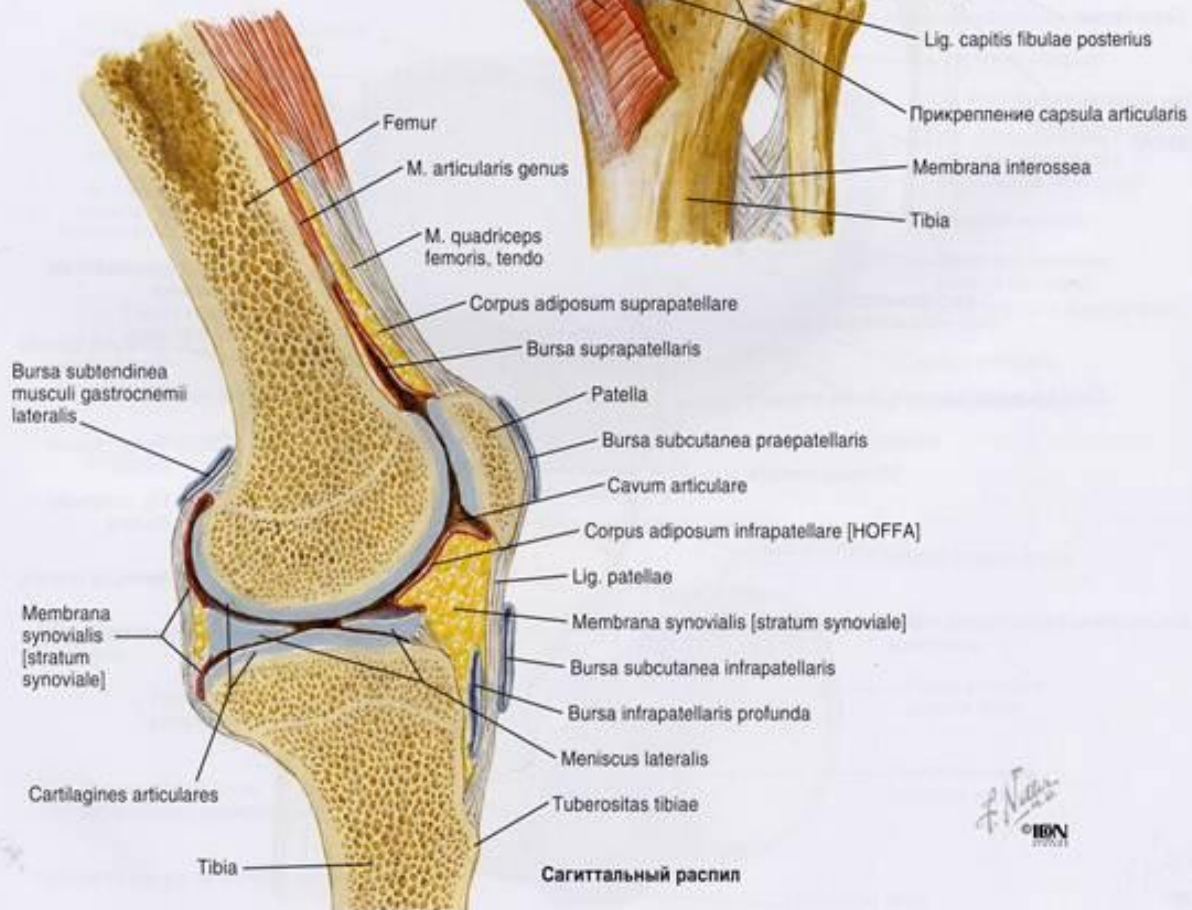
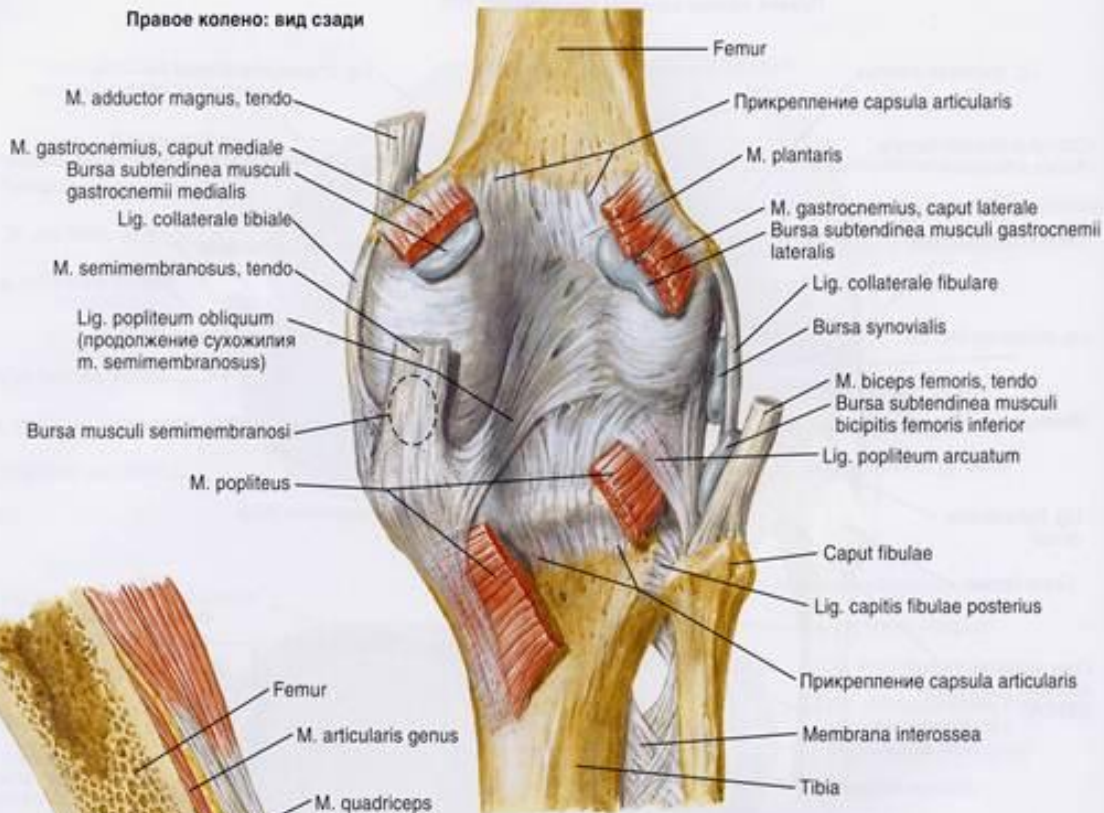
Правое колено согнуто: вид спереди



Правое колено разогнуто: вид сзади



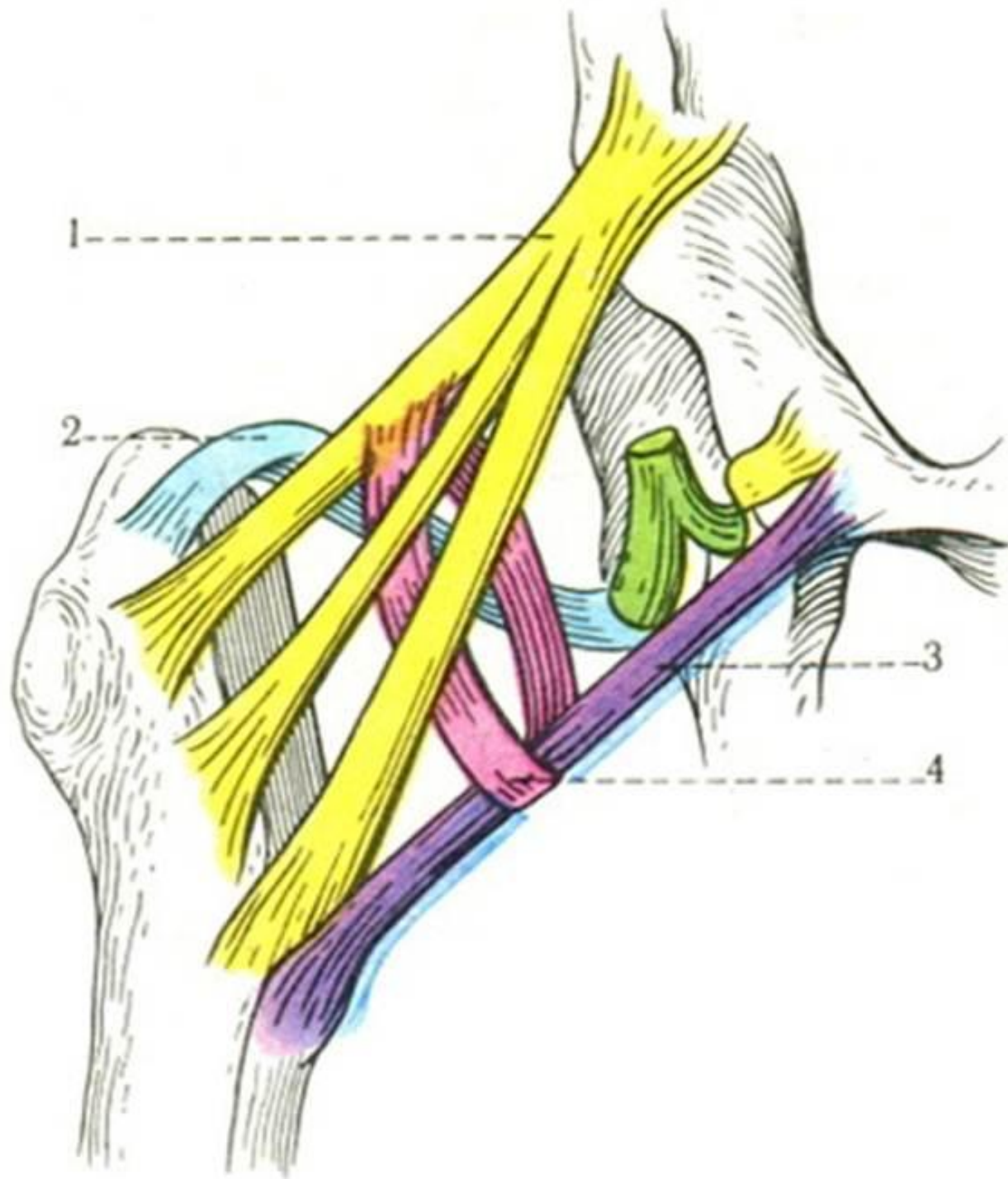
Правое колено: вид сзади

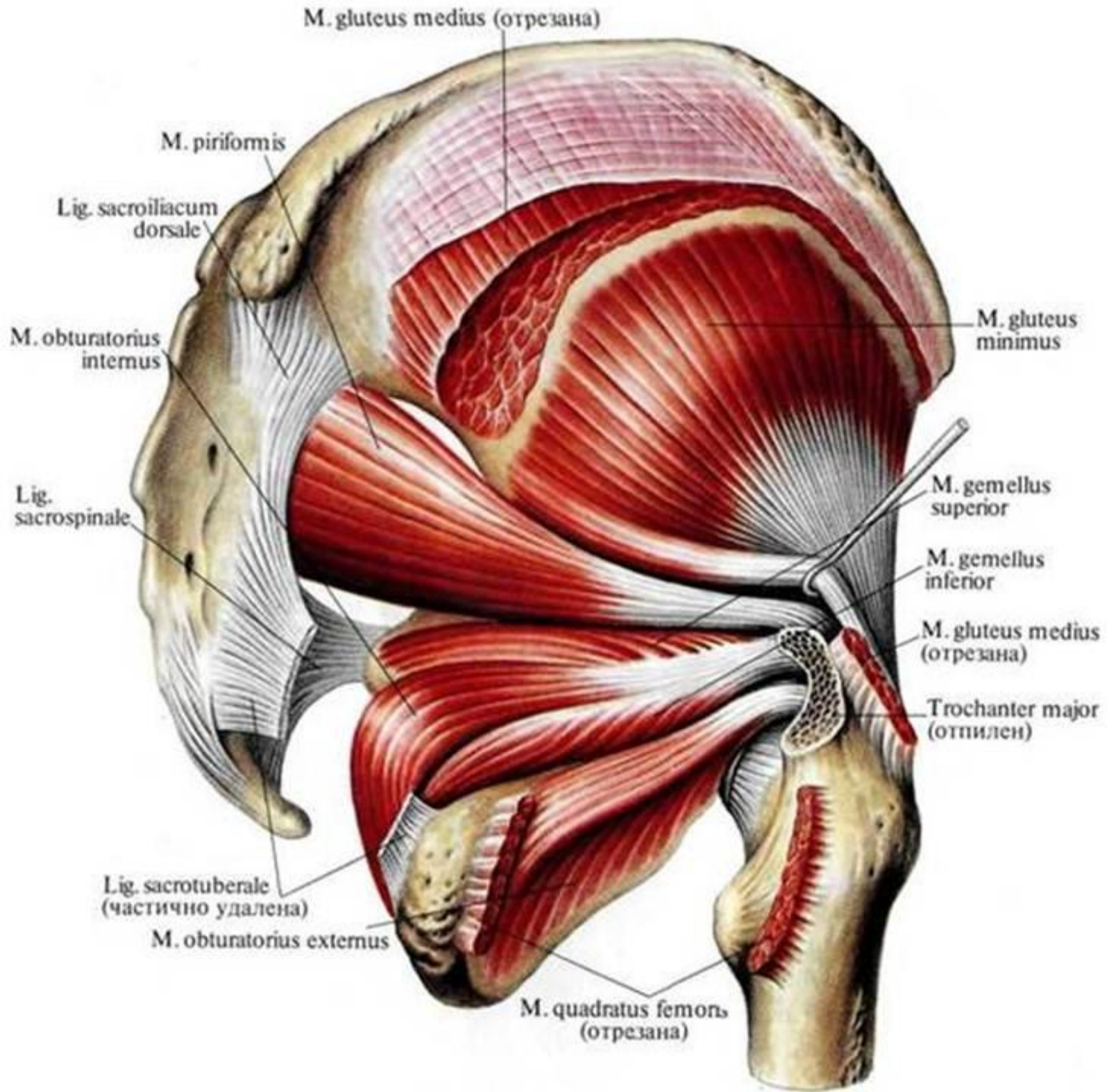


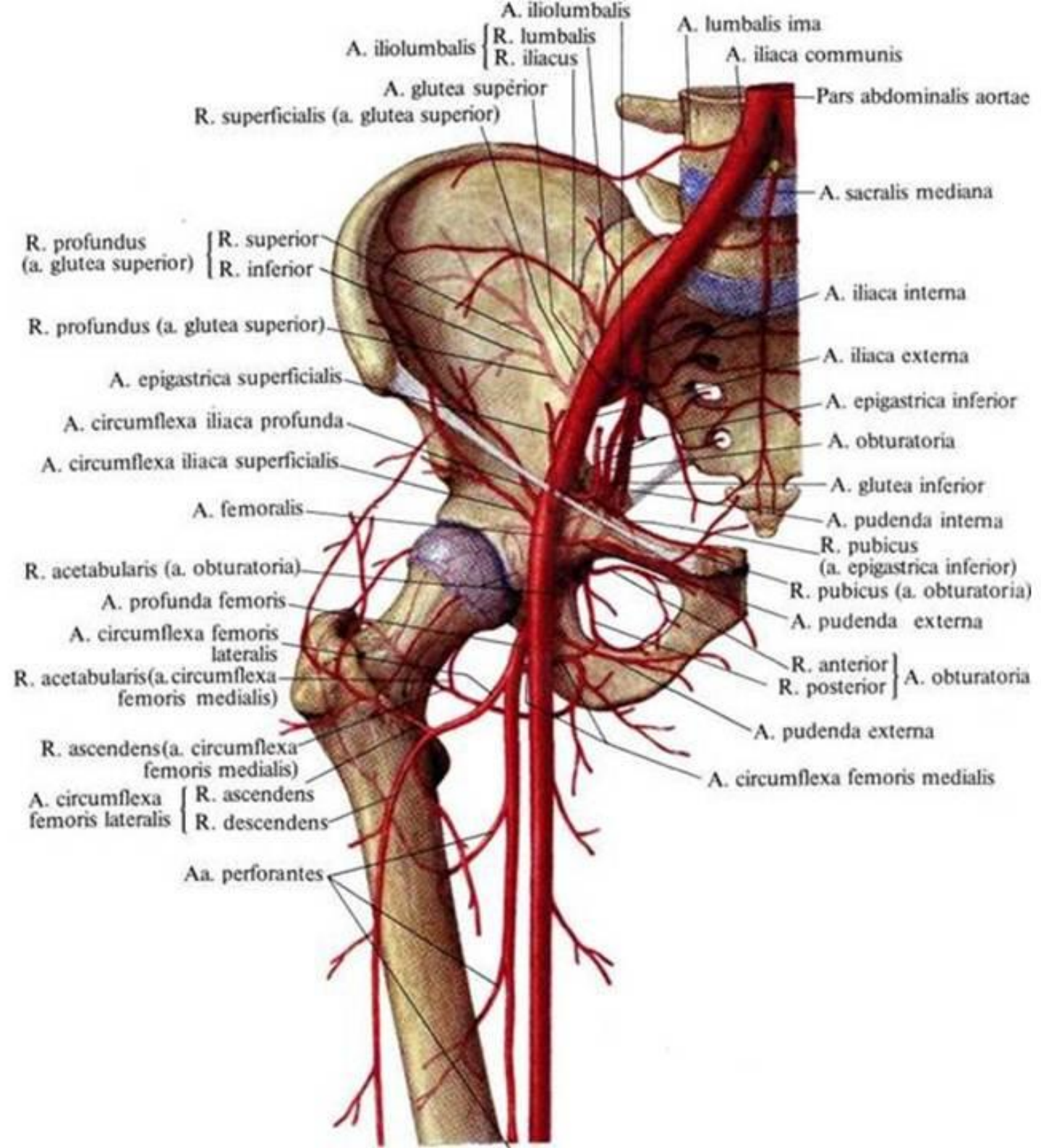
Сагиттальный распил

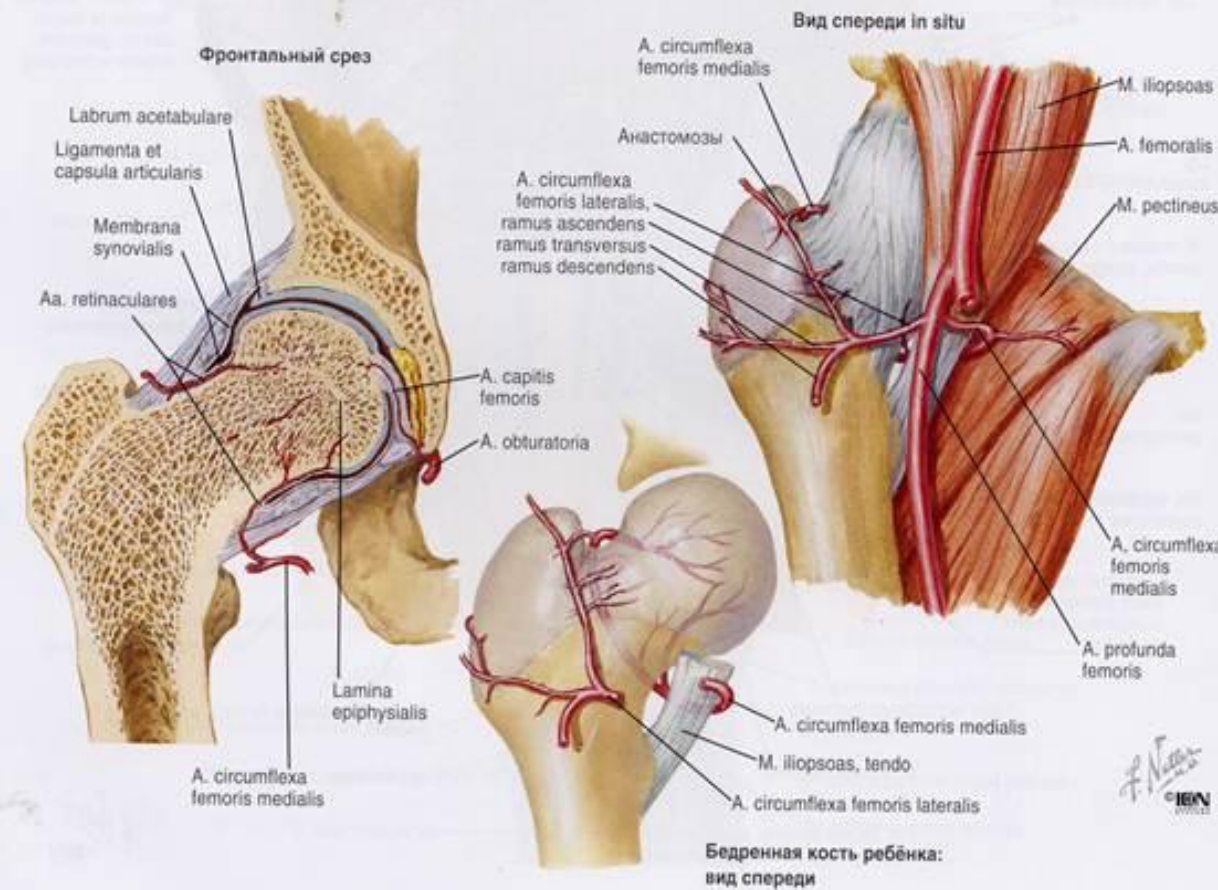
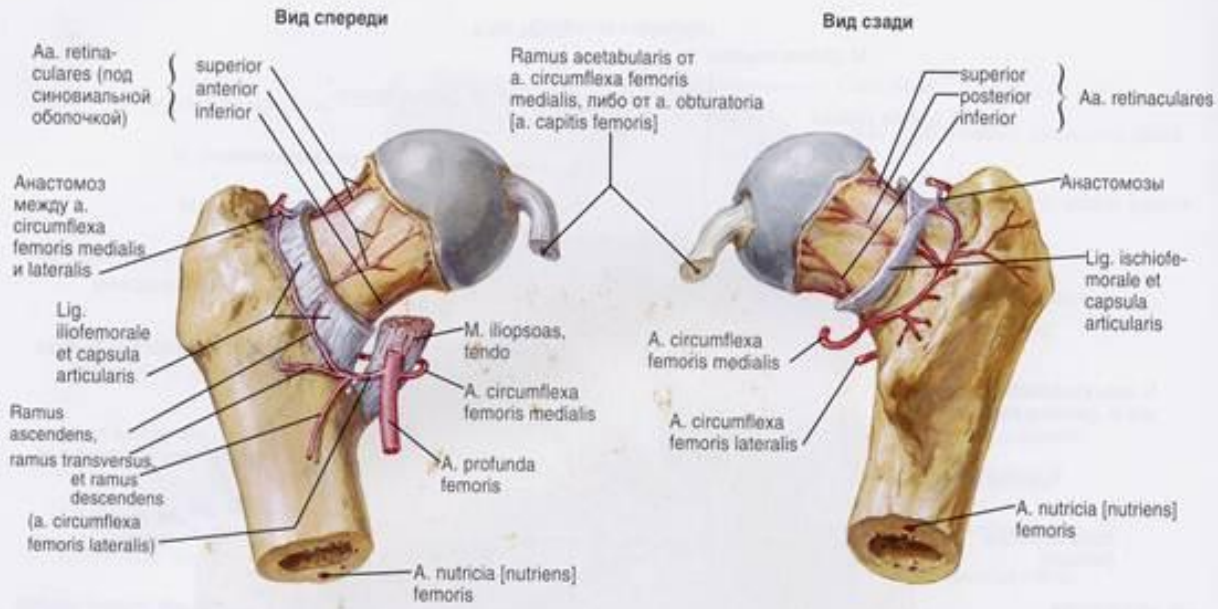
Подвывих



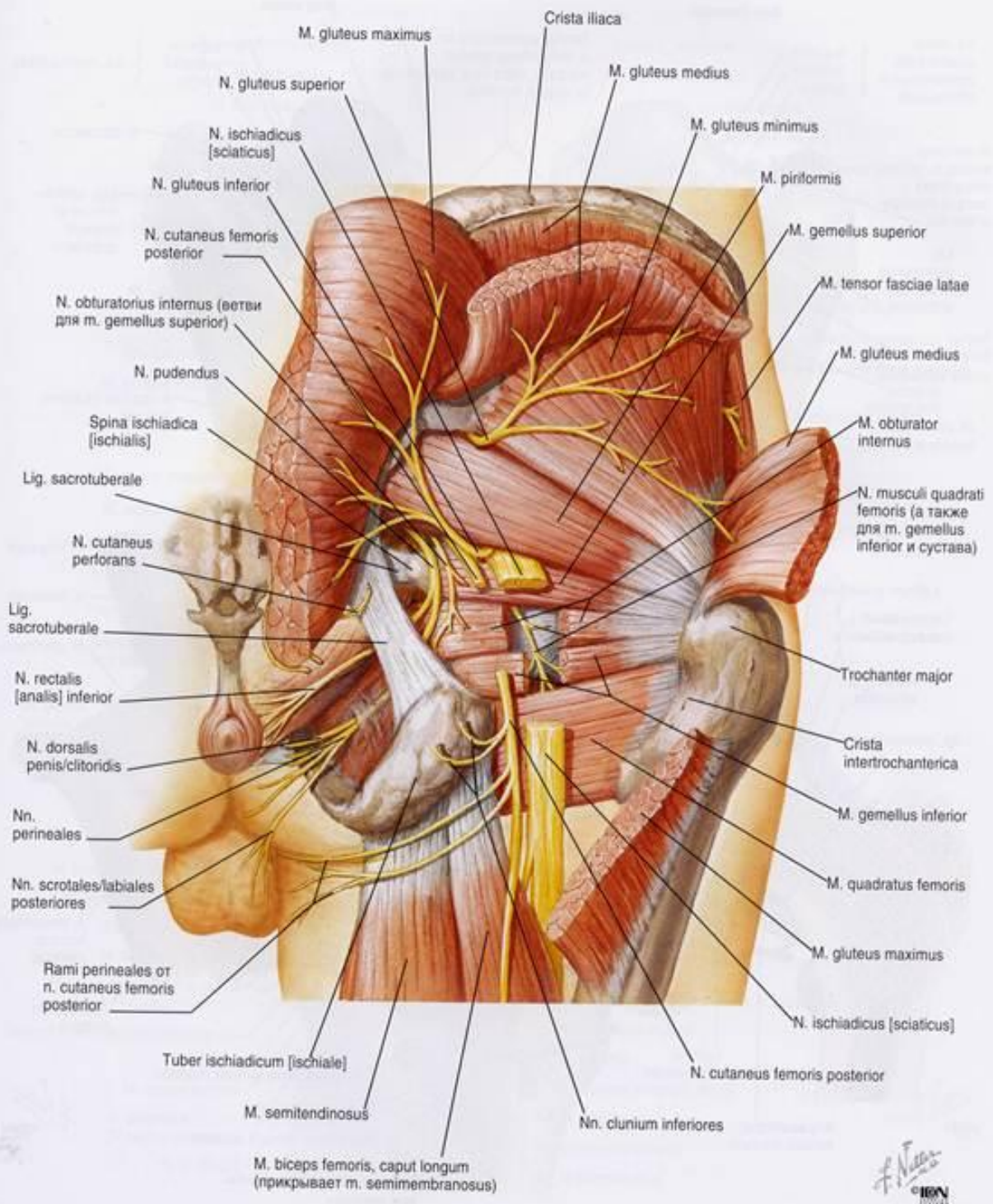




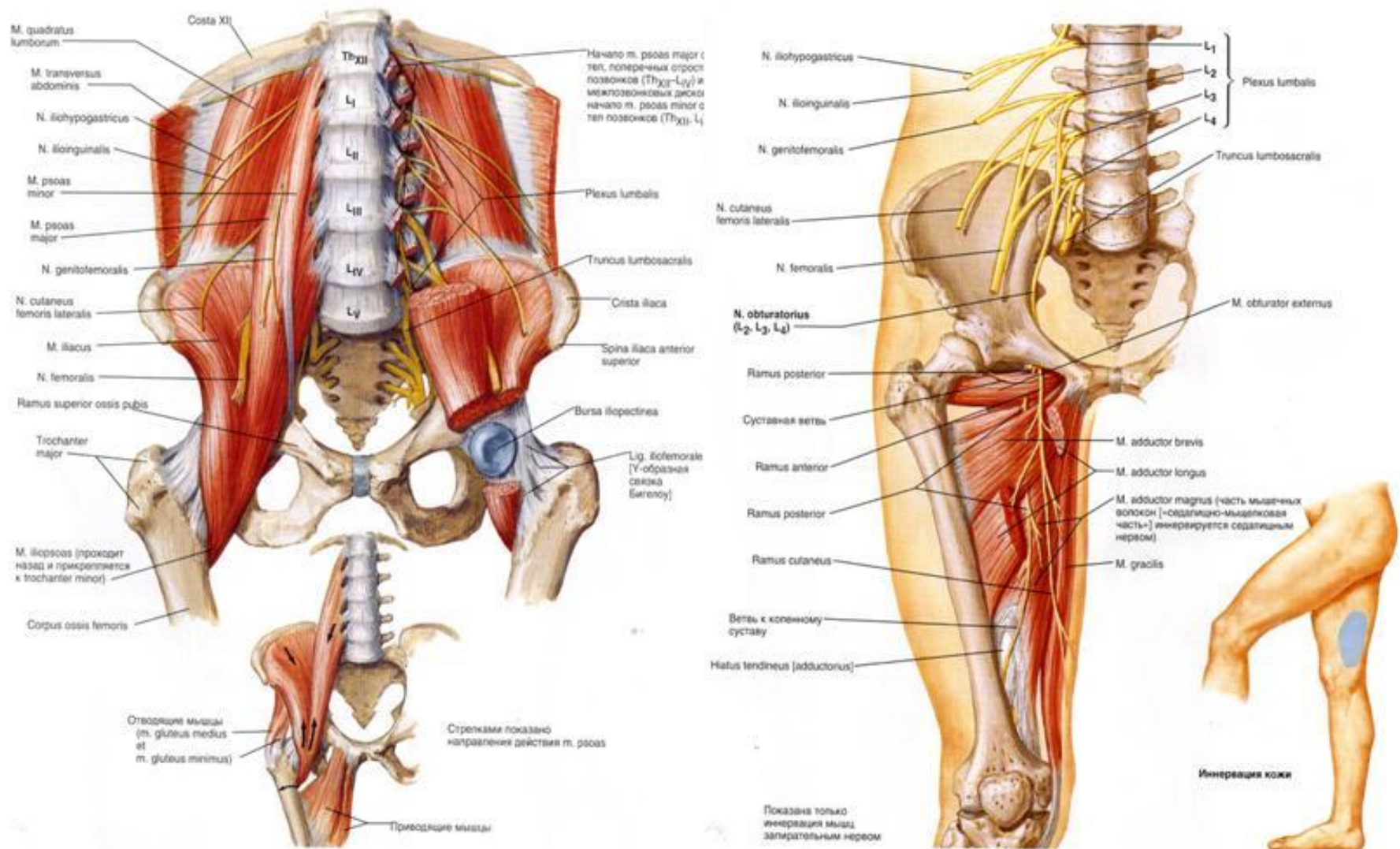




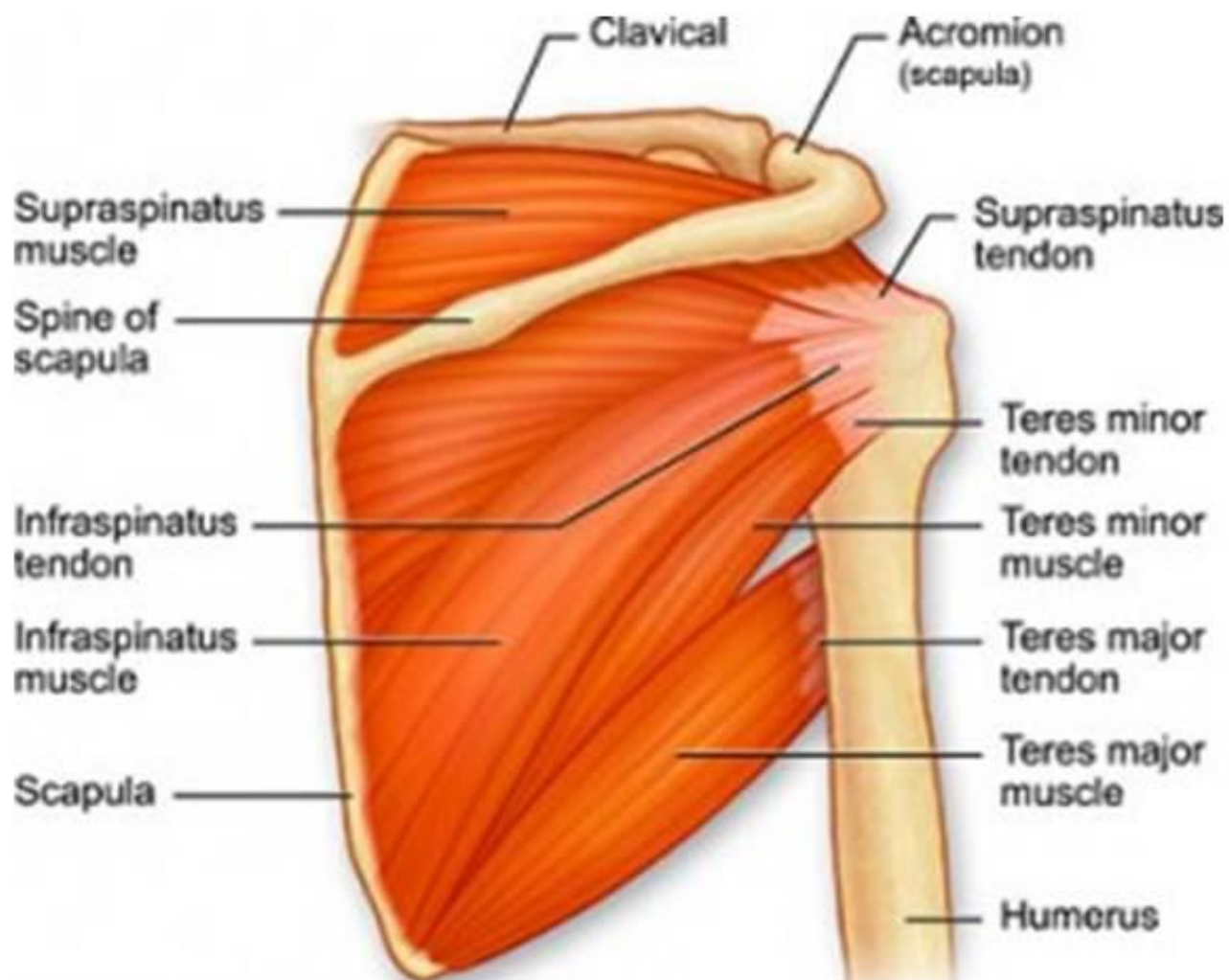
F. Netter M.D. ILLUSTRATIONS

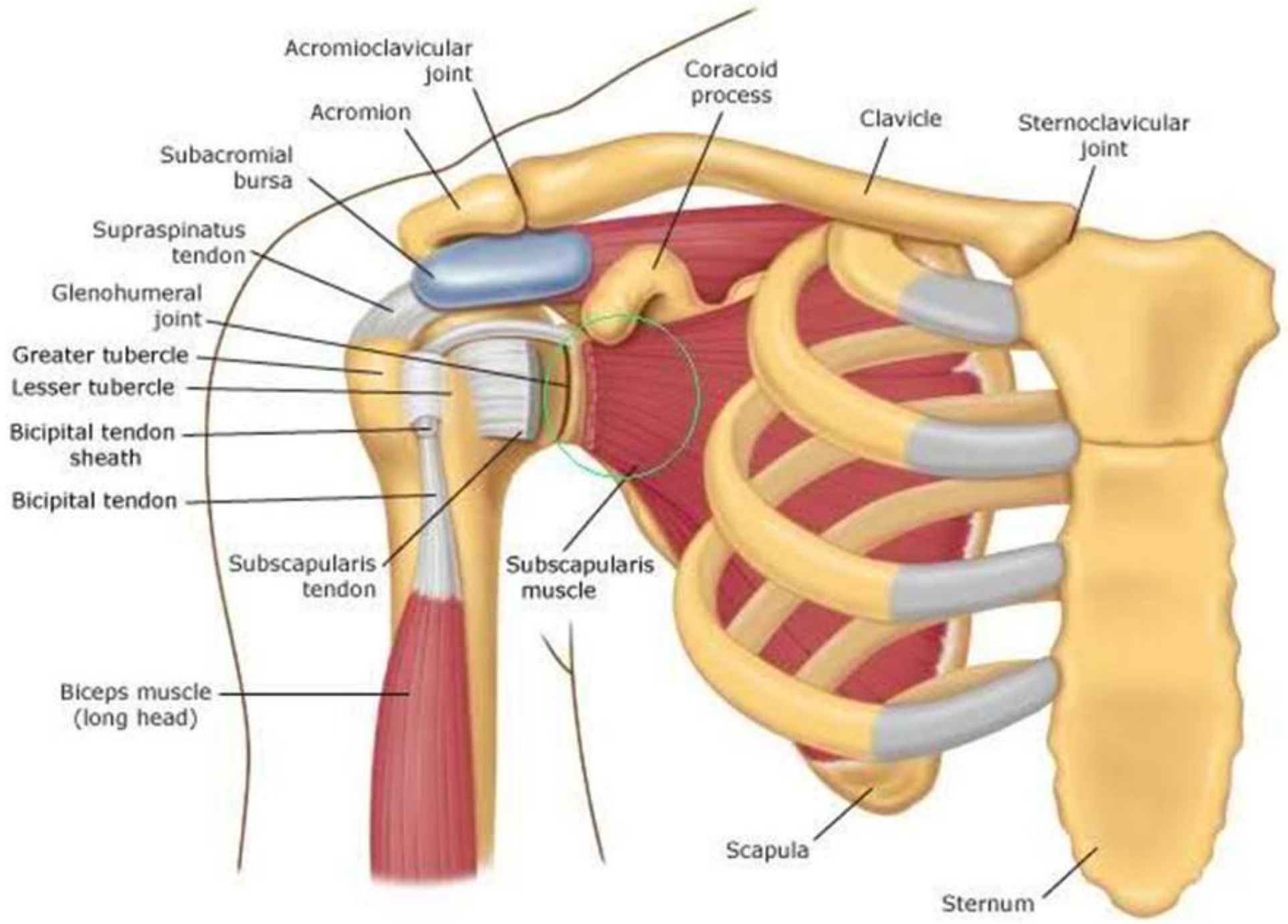


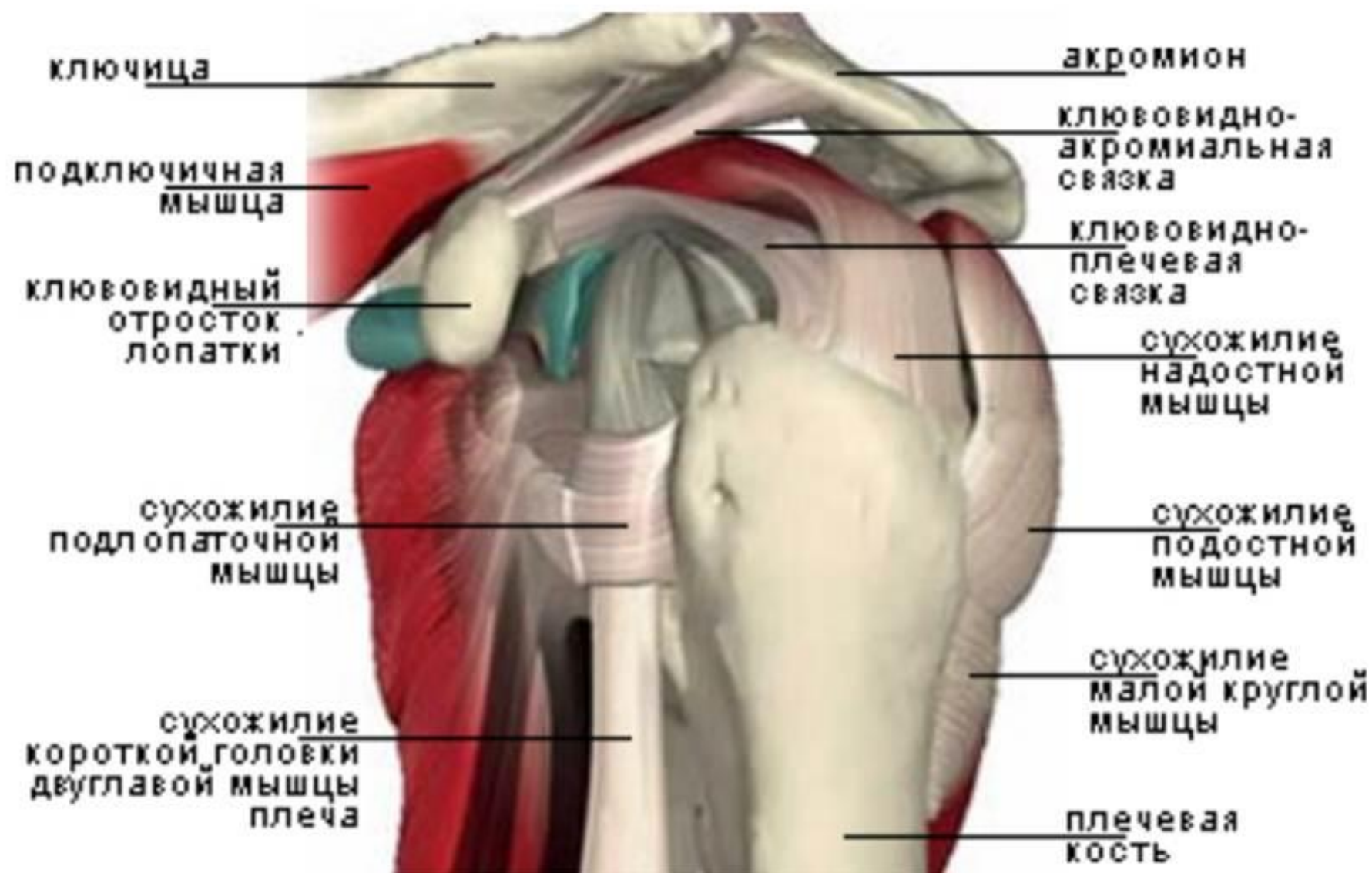
Тазобедренный сустав – не прямые техники объемного разворачивания (2). Анатомия



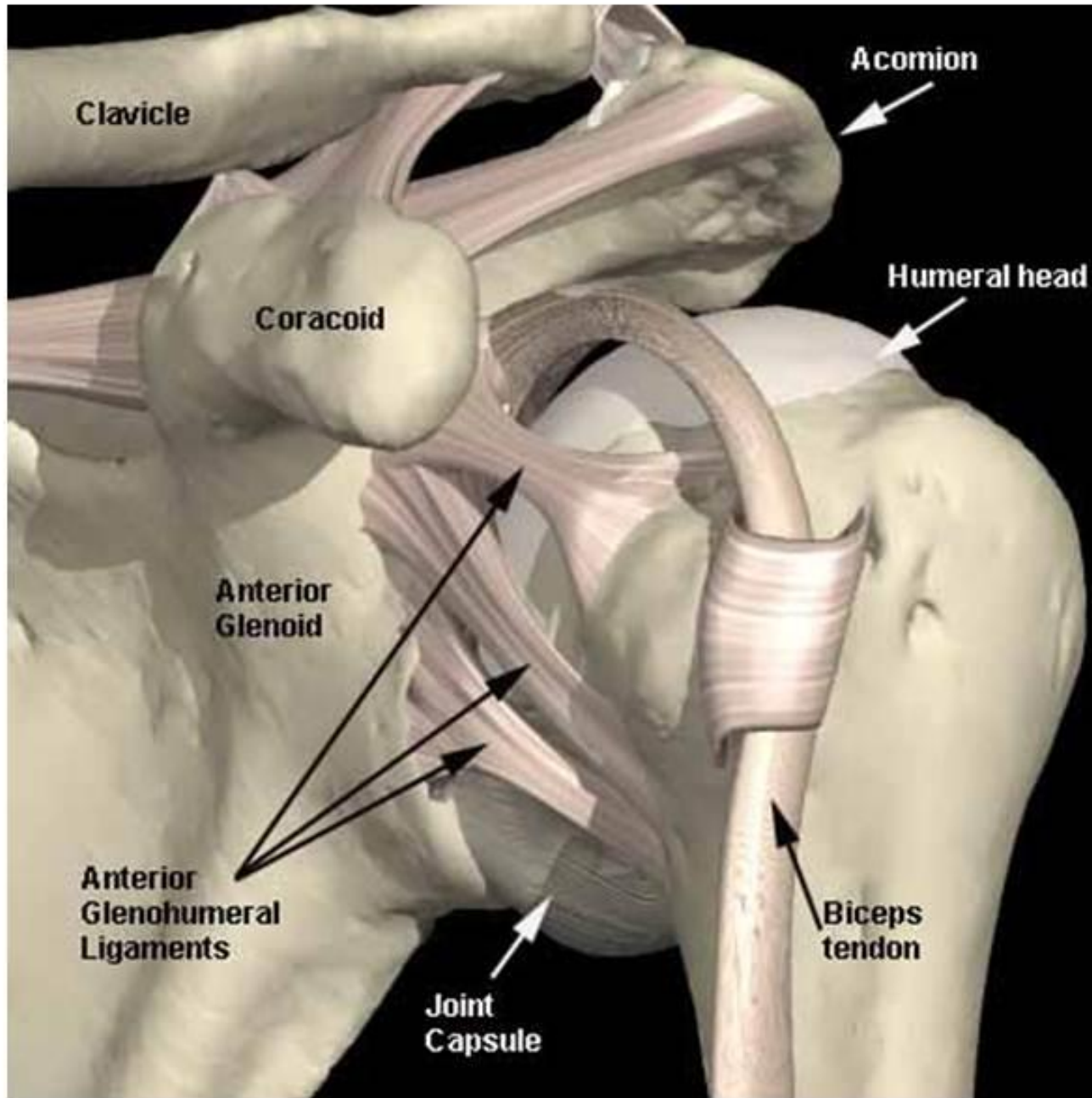




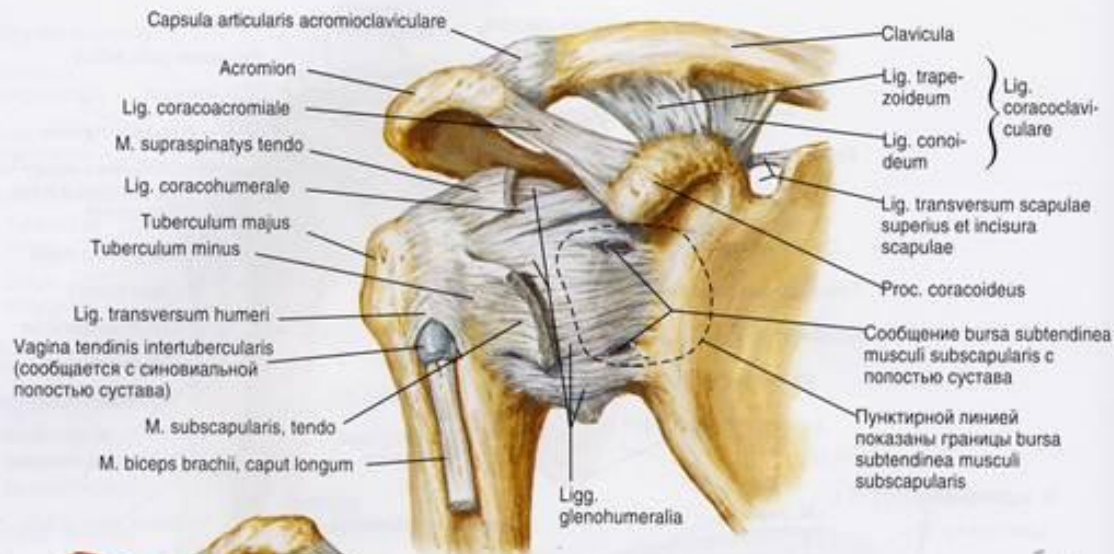




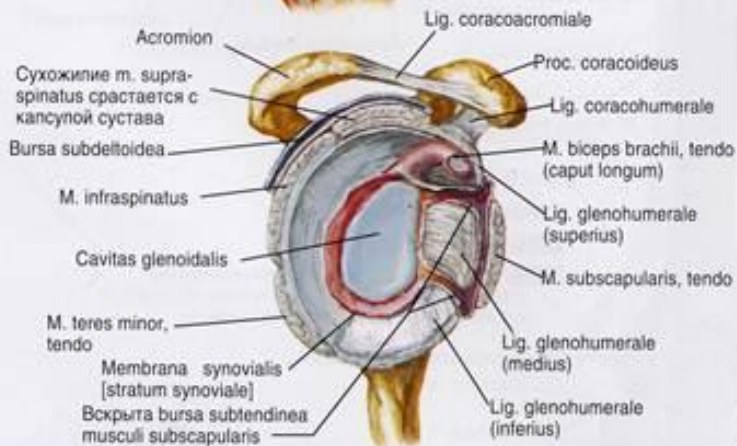
Вращательная манжета левого плечевого сустава.
Вид сбоку.



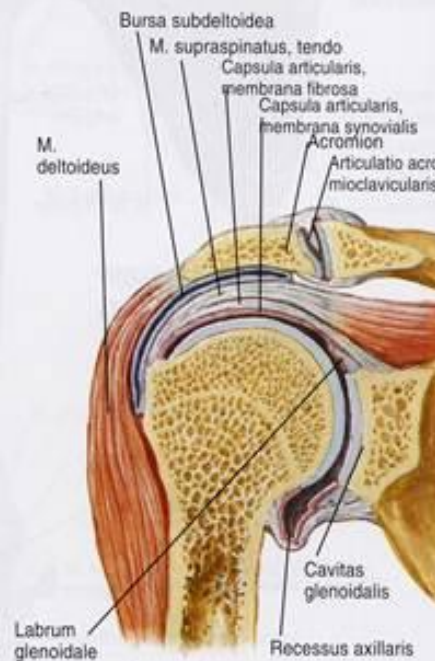
Вид спереди



Вид спереди

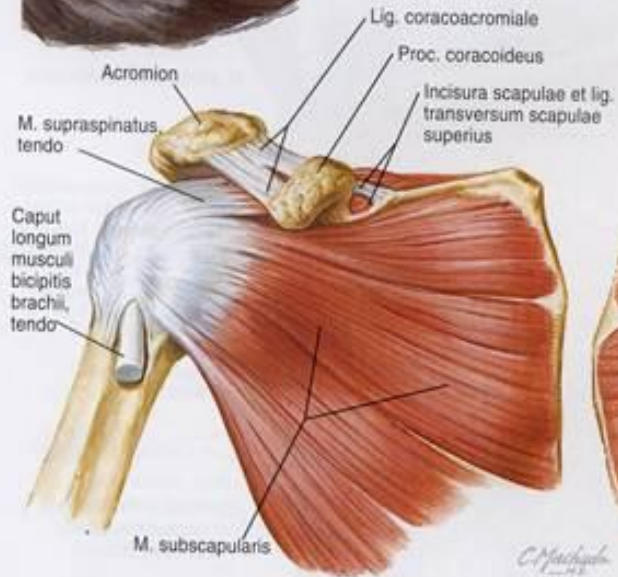
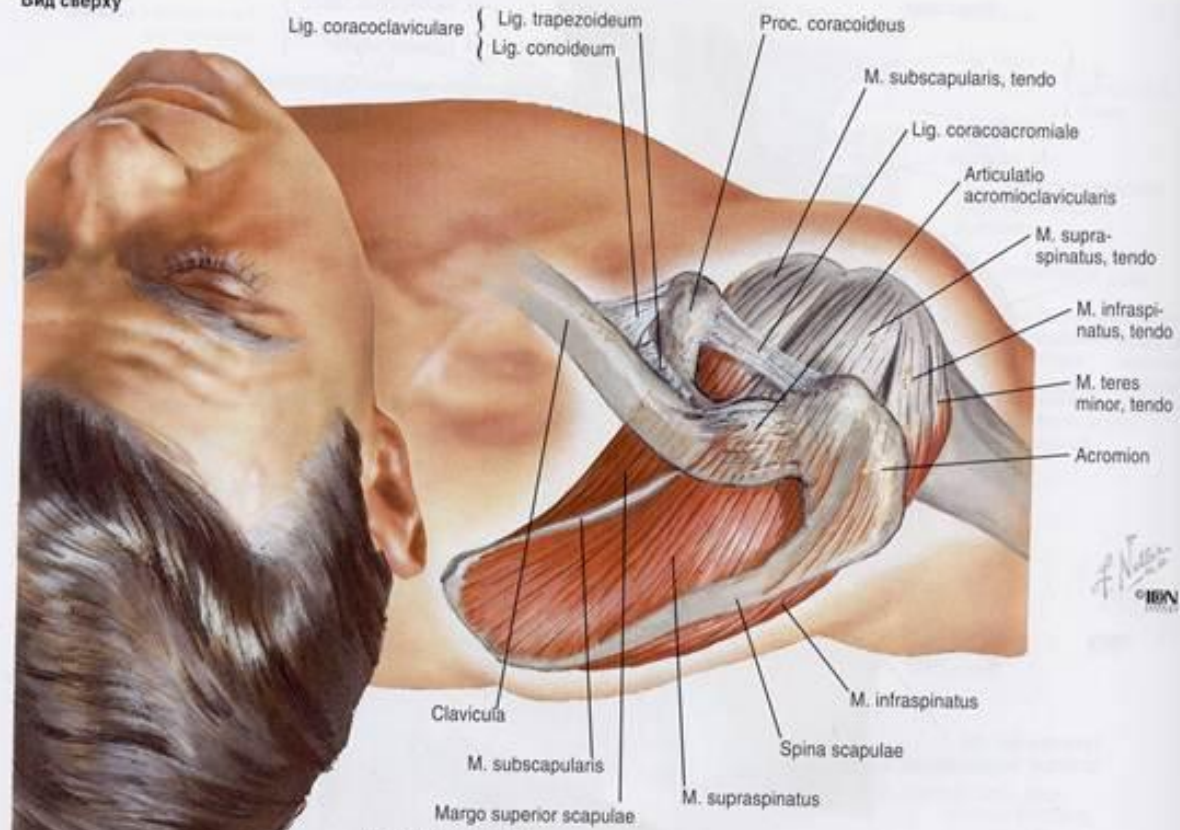


Сустав открыт, вид сбоку

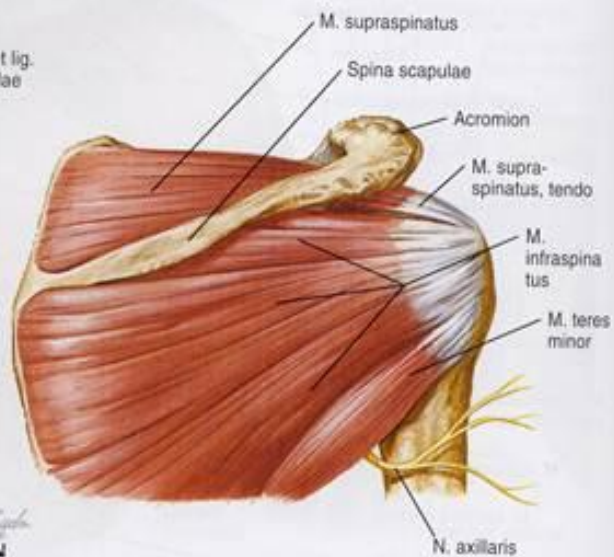


Срез во фронтальной плоскости

Вид сверху

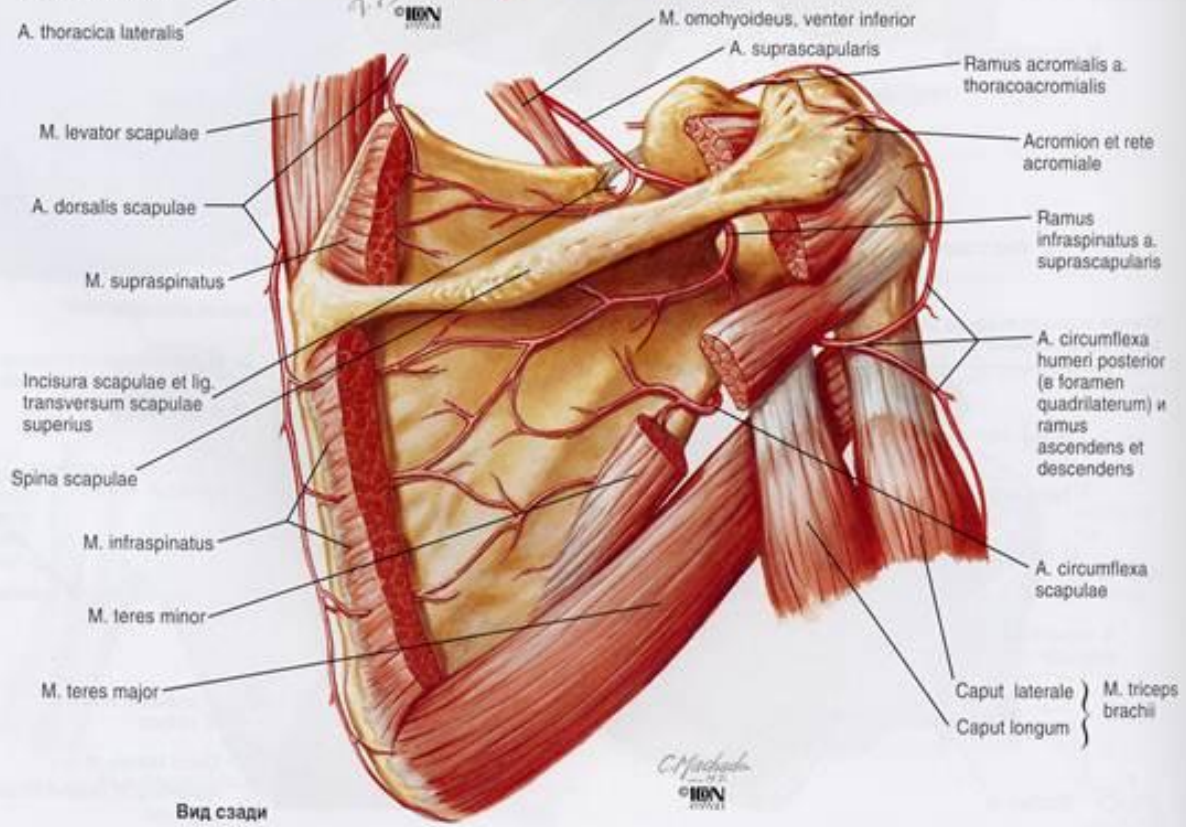
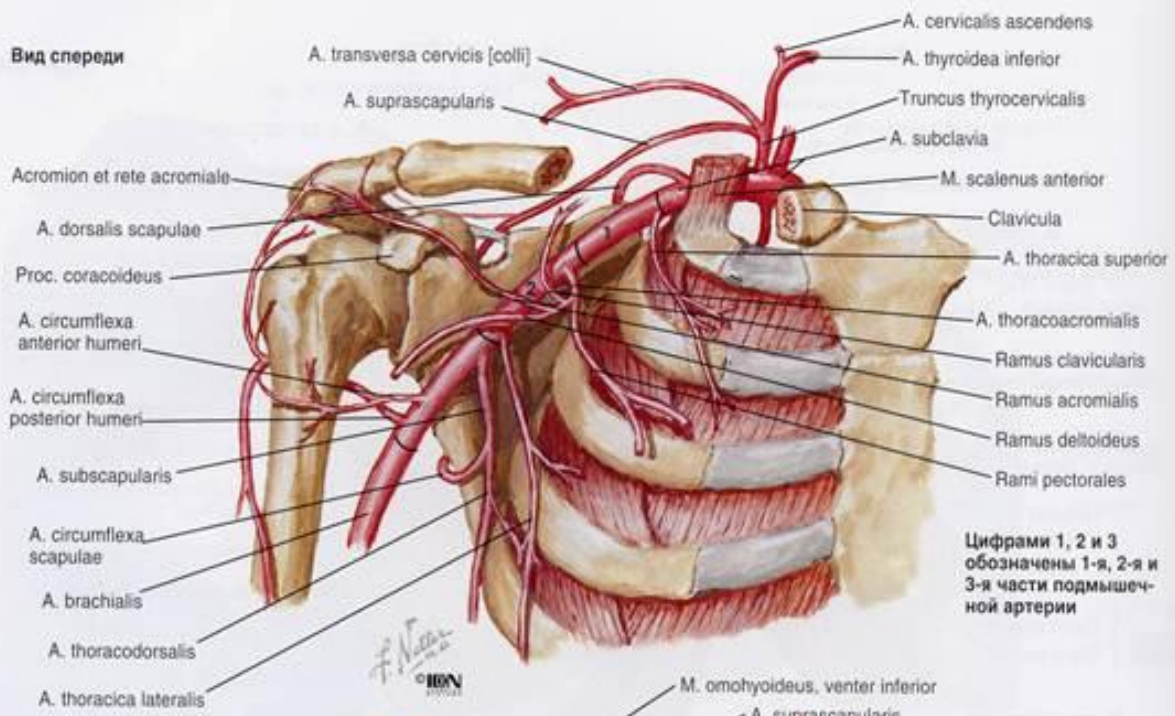


Вид спереди



Вид сбоку

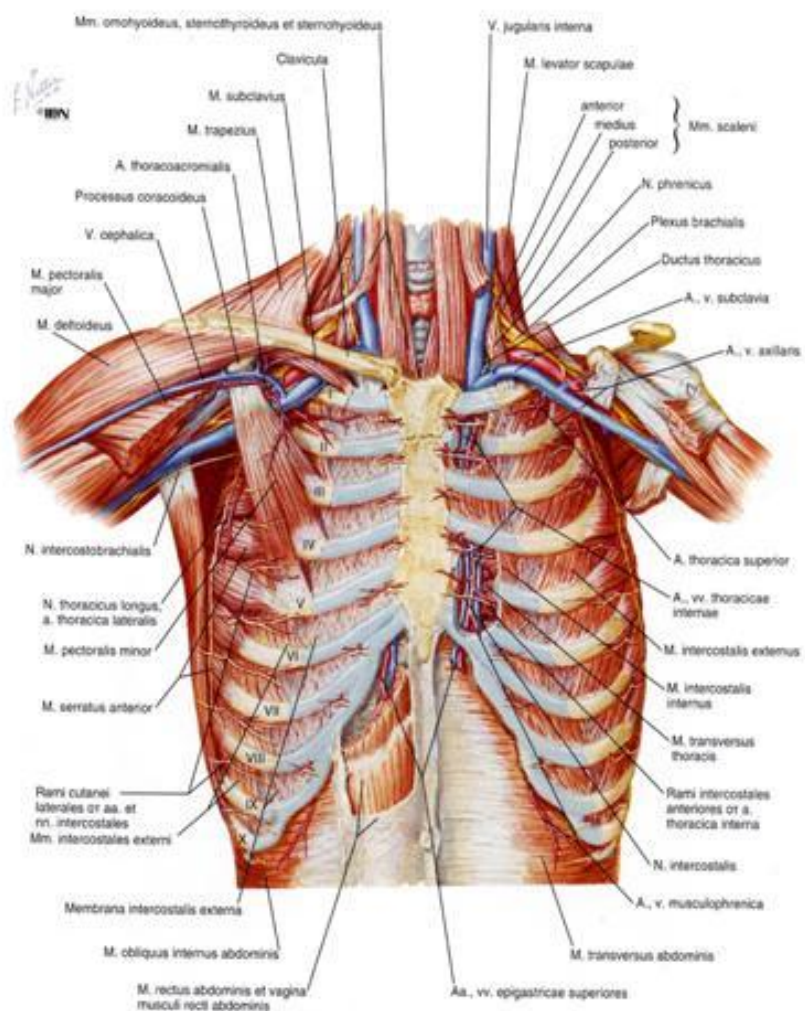
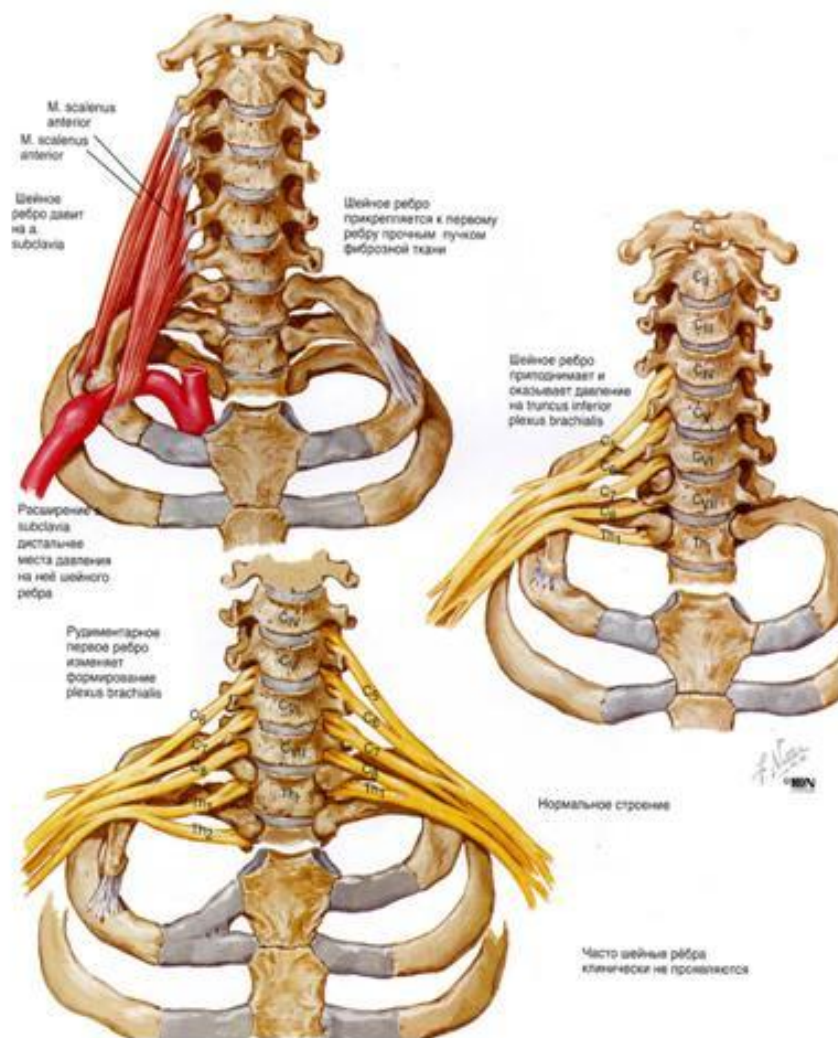
Вид спереди

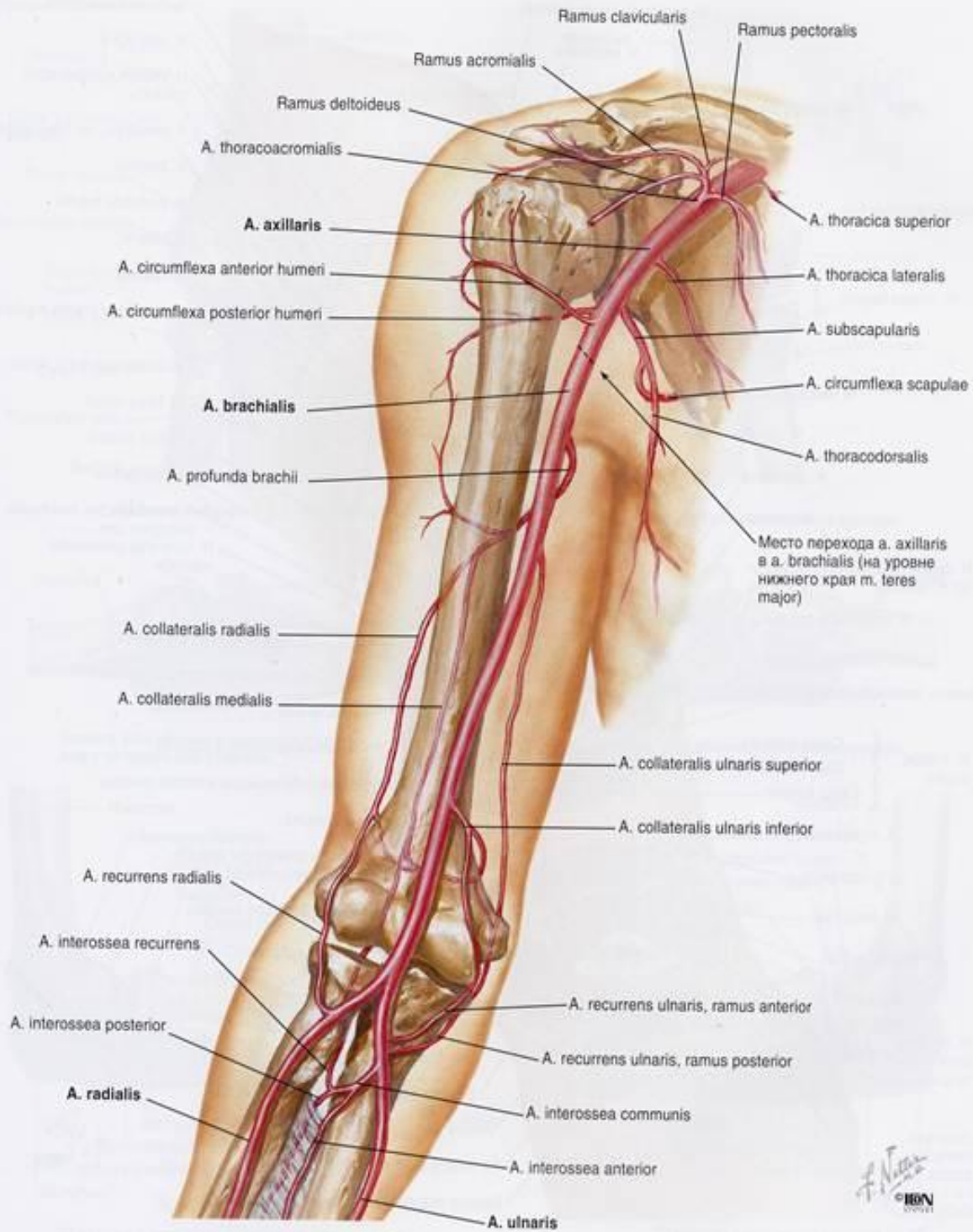


Вид сзади

Диафрагма торокального выхода

Анатомия



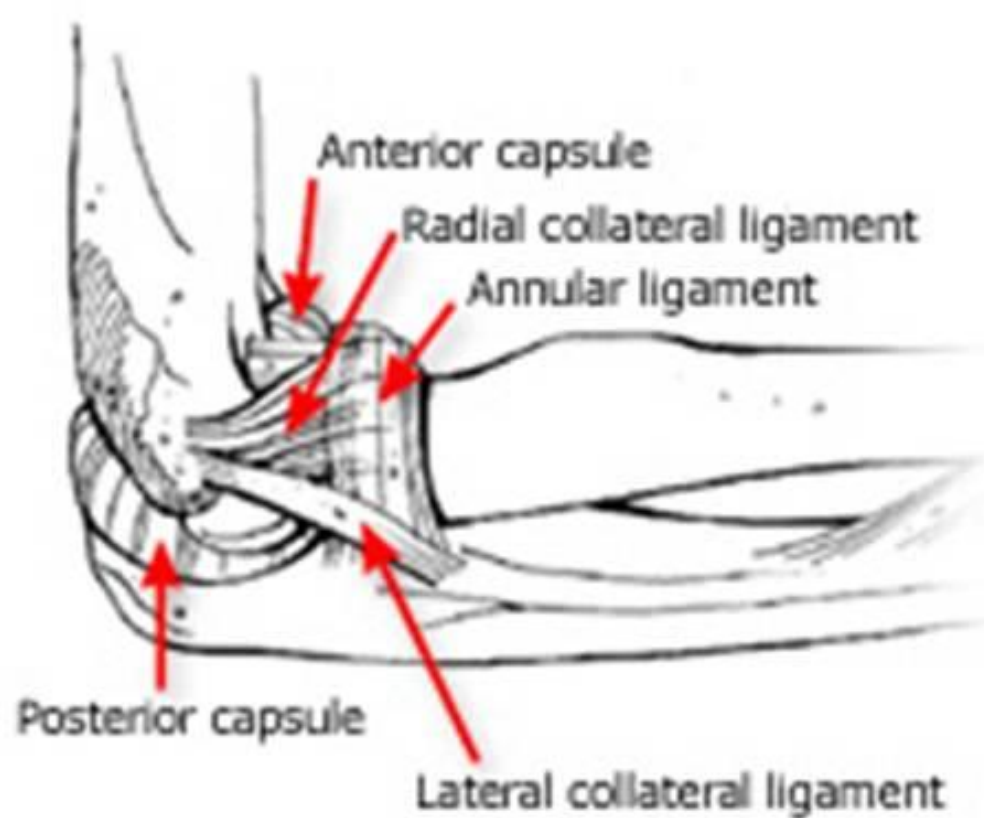
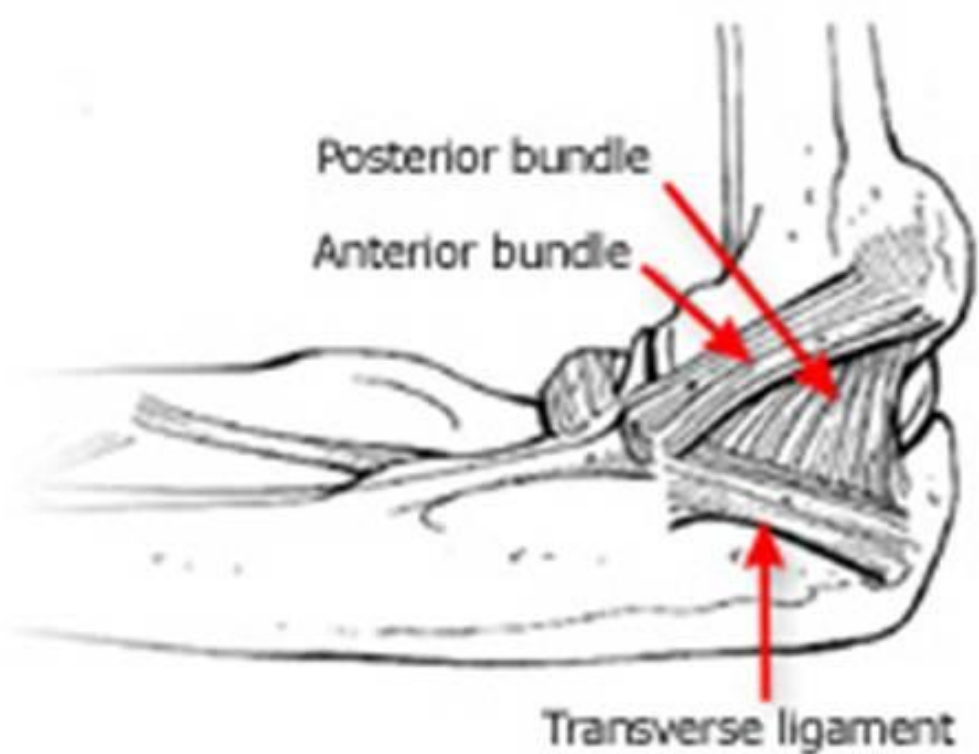


Передняя поверхность



Задняя поверхность





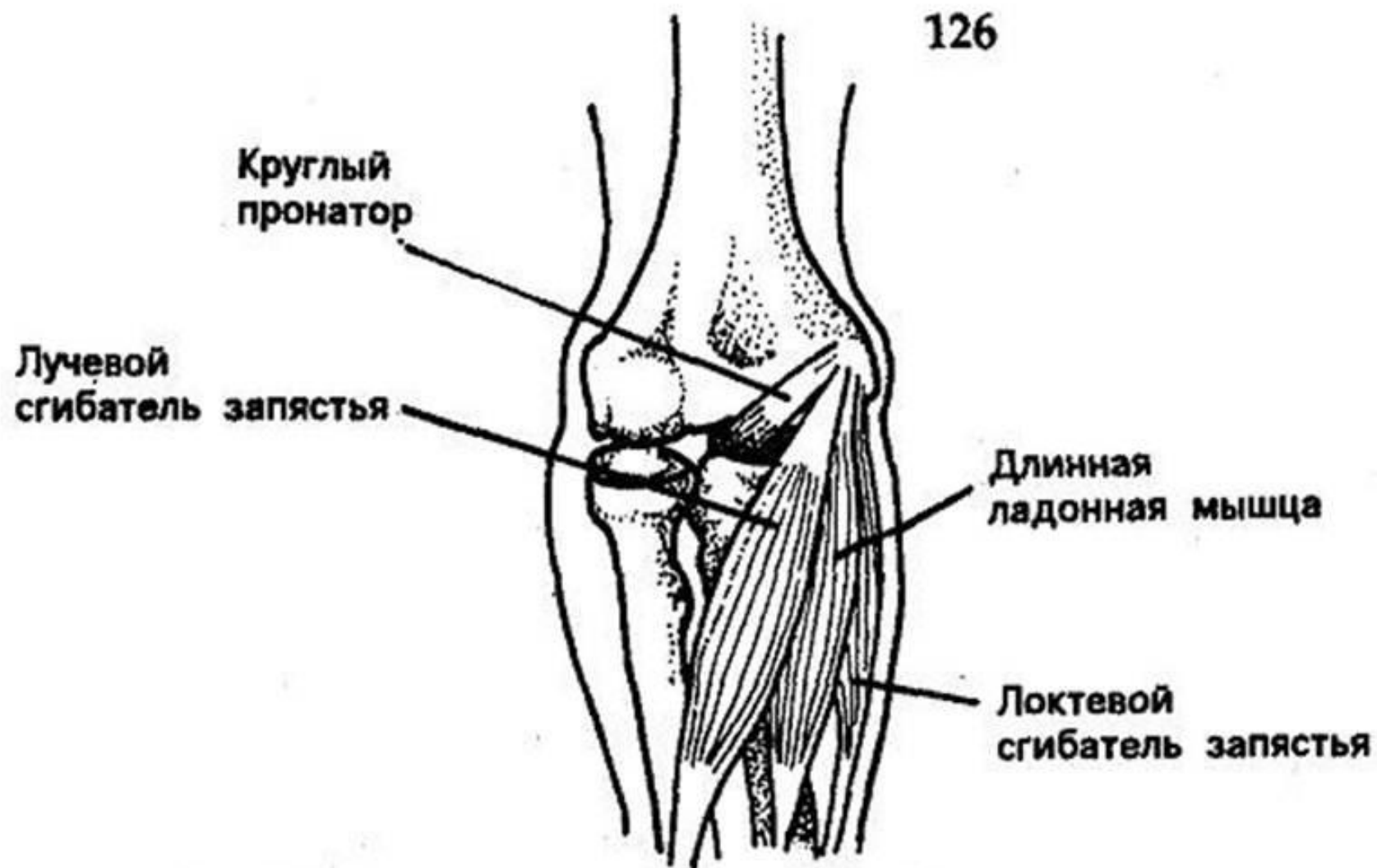
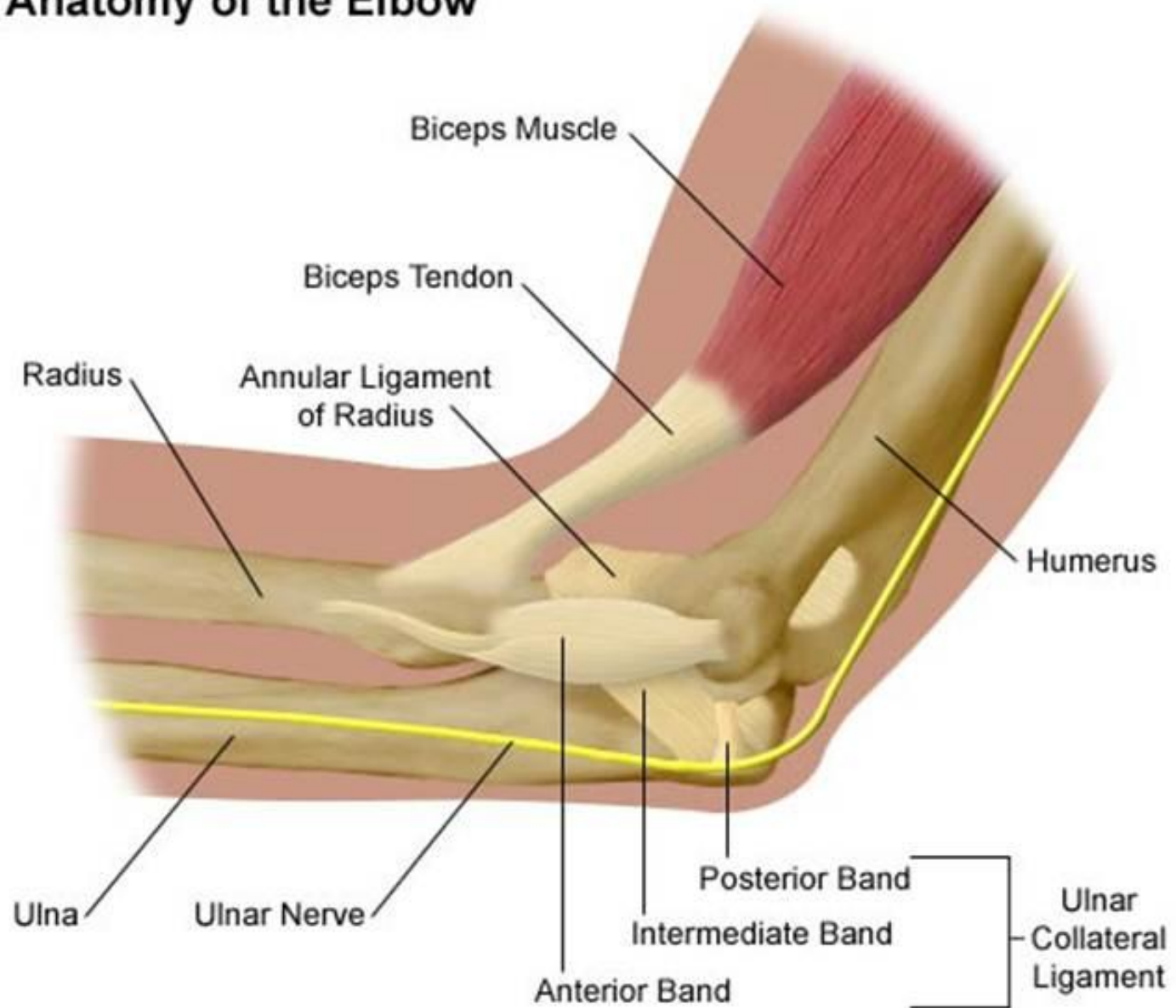


Рис. 126 Места прикрепления сухожилий вокруг медиального надмышелка.

Anatomy of the Elbow



Правый локтевой сустав



Полное разгибание в локтевом суставе: вид спереди



Полное разгибание в локтевом суставе: вид сзади



Полное разгибание в локтевом суставе: вид с латеральной стороны



Полное разгибание в локтевом суставе: вид с медиальной стороны

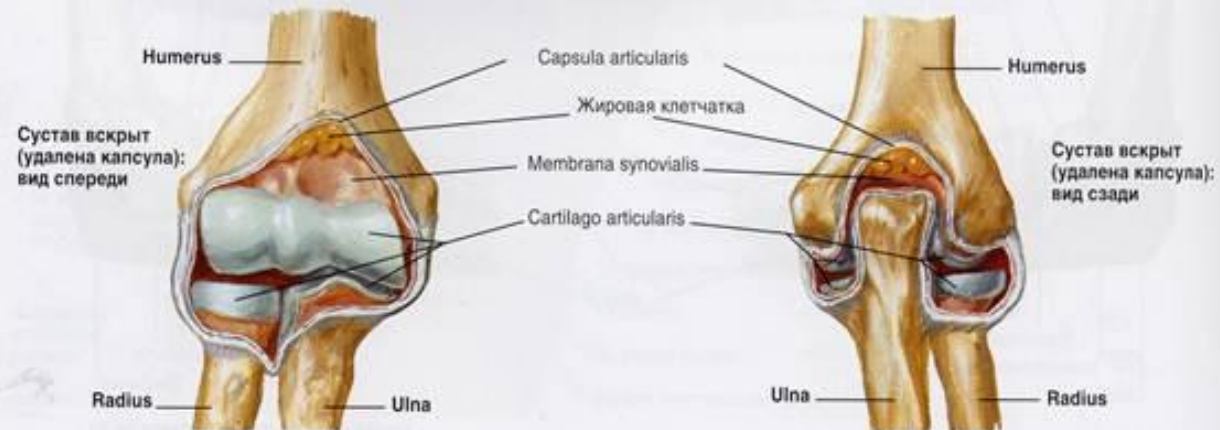
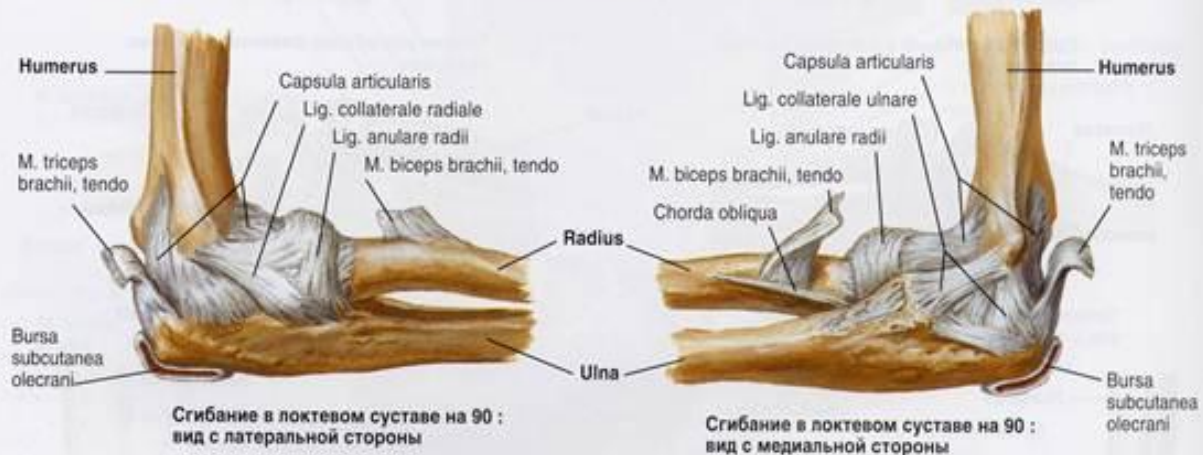


Сгибание в локтевом суставе на 90 : вид с латеральной стороны



Сгибание в локтевом суставе на 90 : вид с медиальной стороны

Правый локтевой сустав



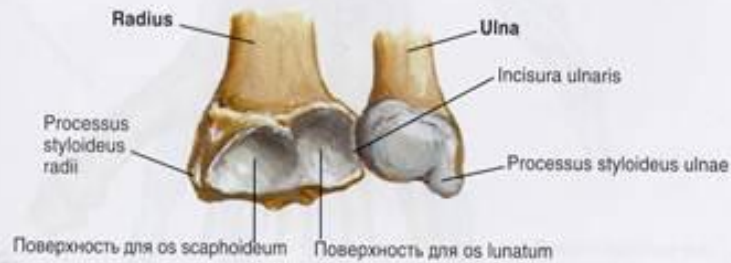
Правые локтевая и лучевая кости в положении супинации: вид спереди



Правые локтевая и лучевая кости в положении пронации: вид спереди



f. N. N.
© ИВН



Суставные поверхности лучезапястного сустава

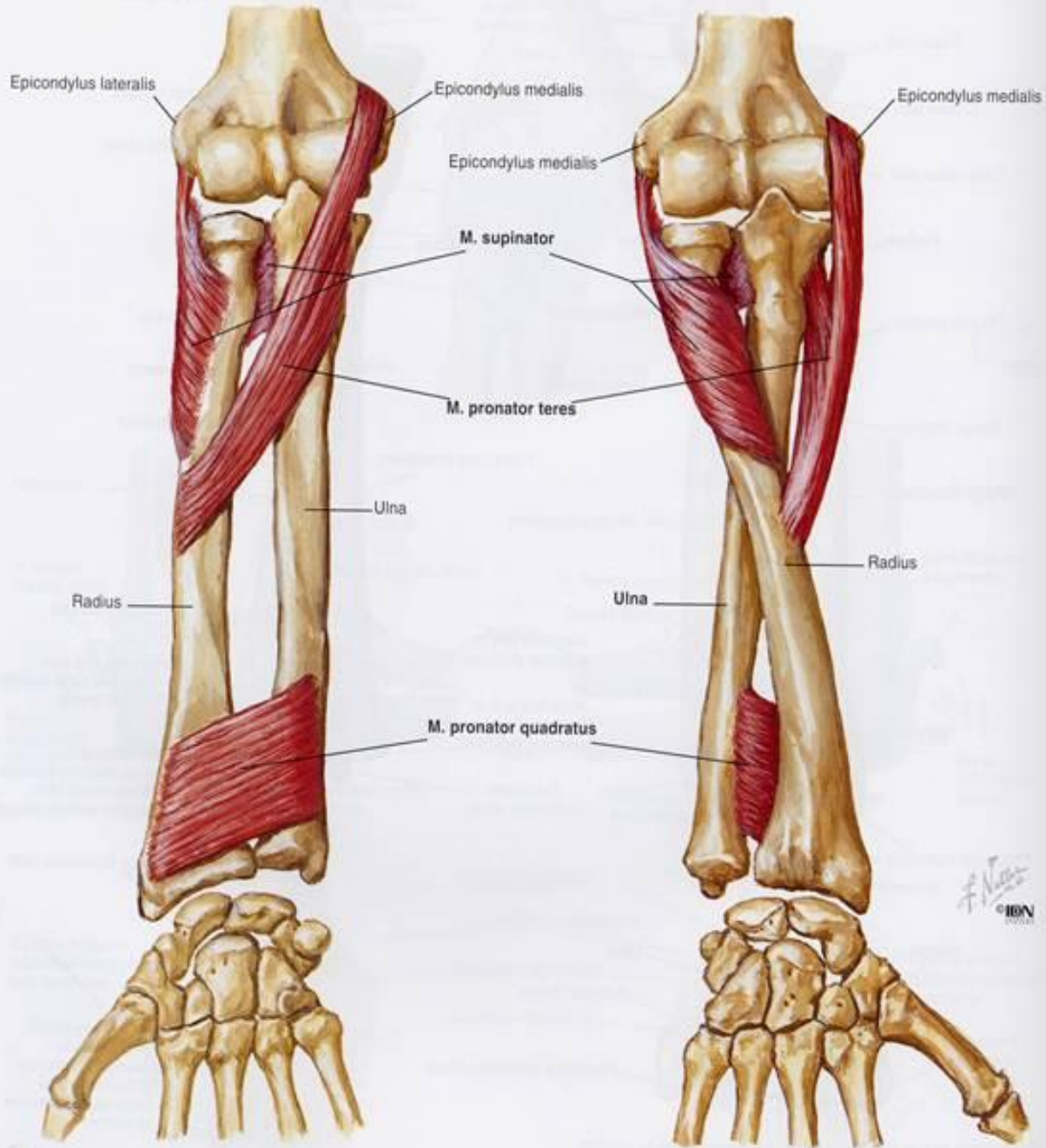


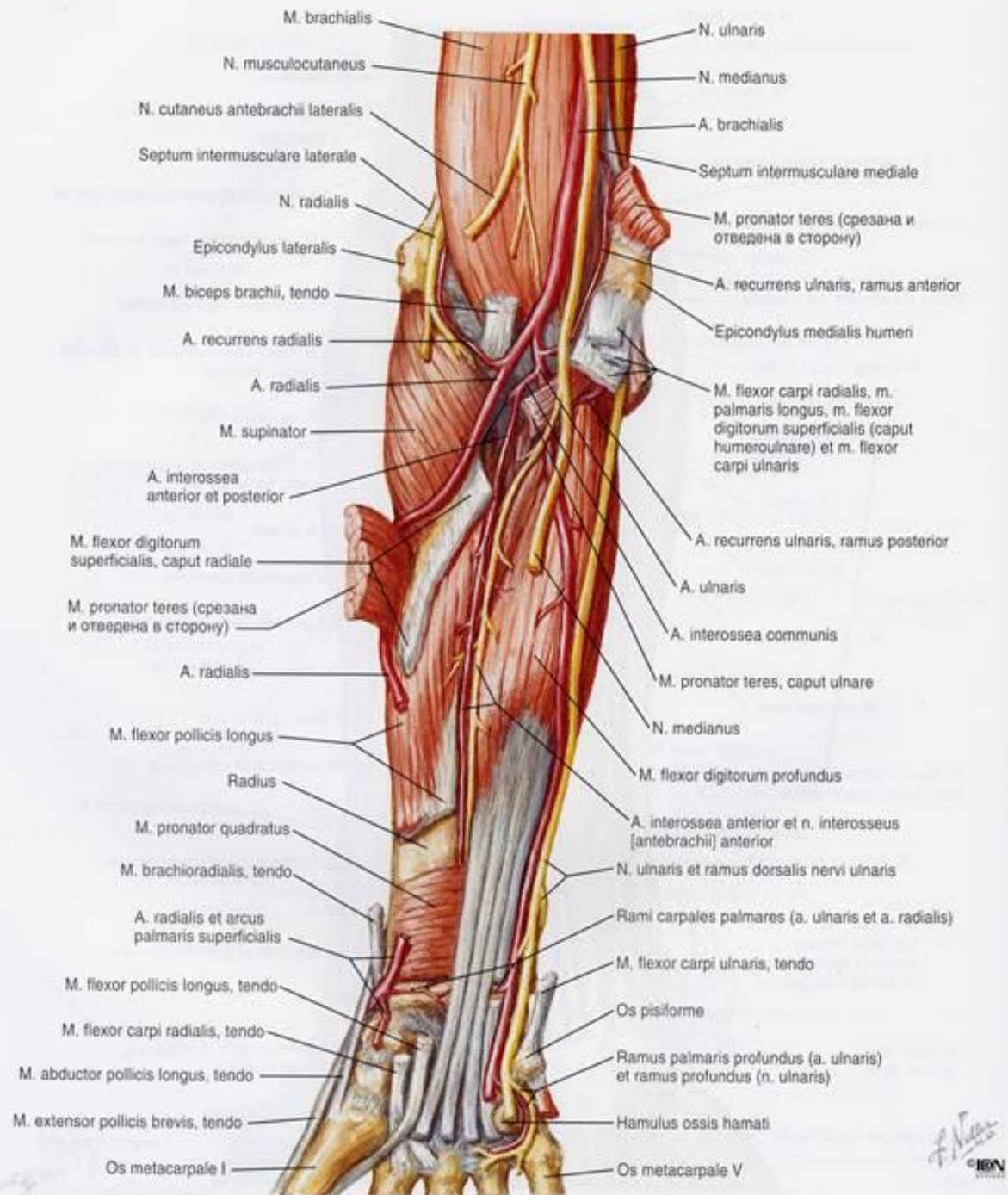
На распиле лучевой кости видно, как уменьшается толстый кортикальный слой диафиза на дистальном конце кости

Правое предплечье вид спереди

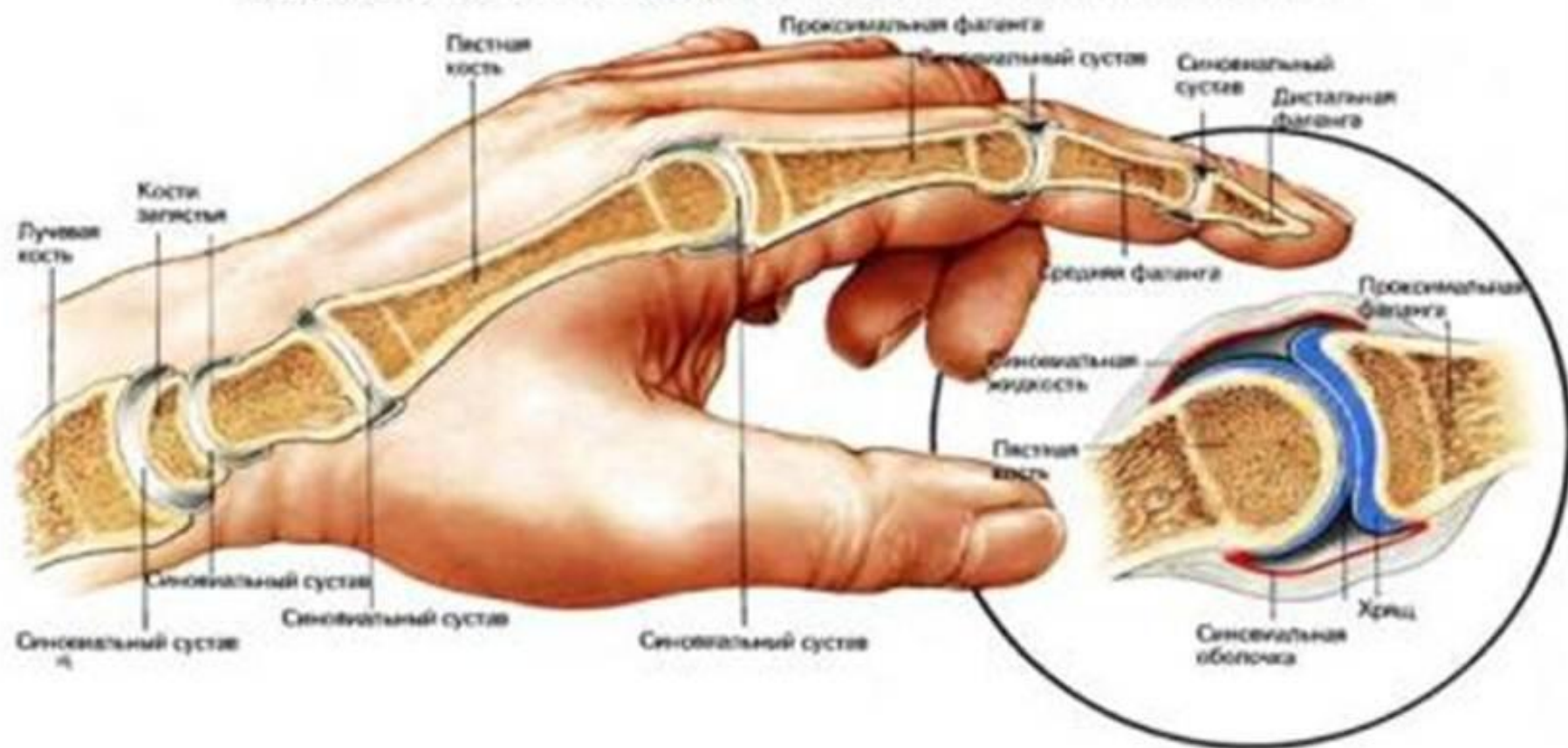
Вращение наружу - supinatio

Вращение внутрь - pronatio





Разрез запястья и кисти руки с показом синовиальных суставов



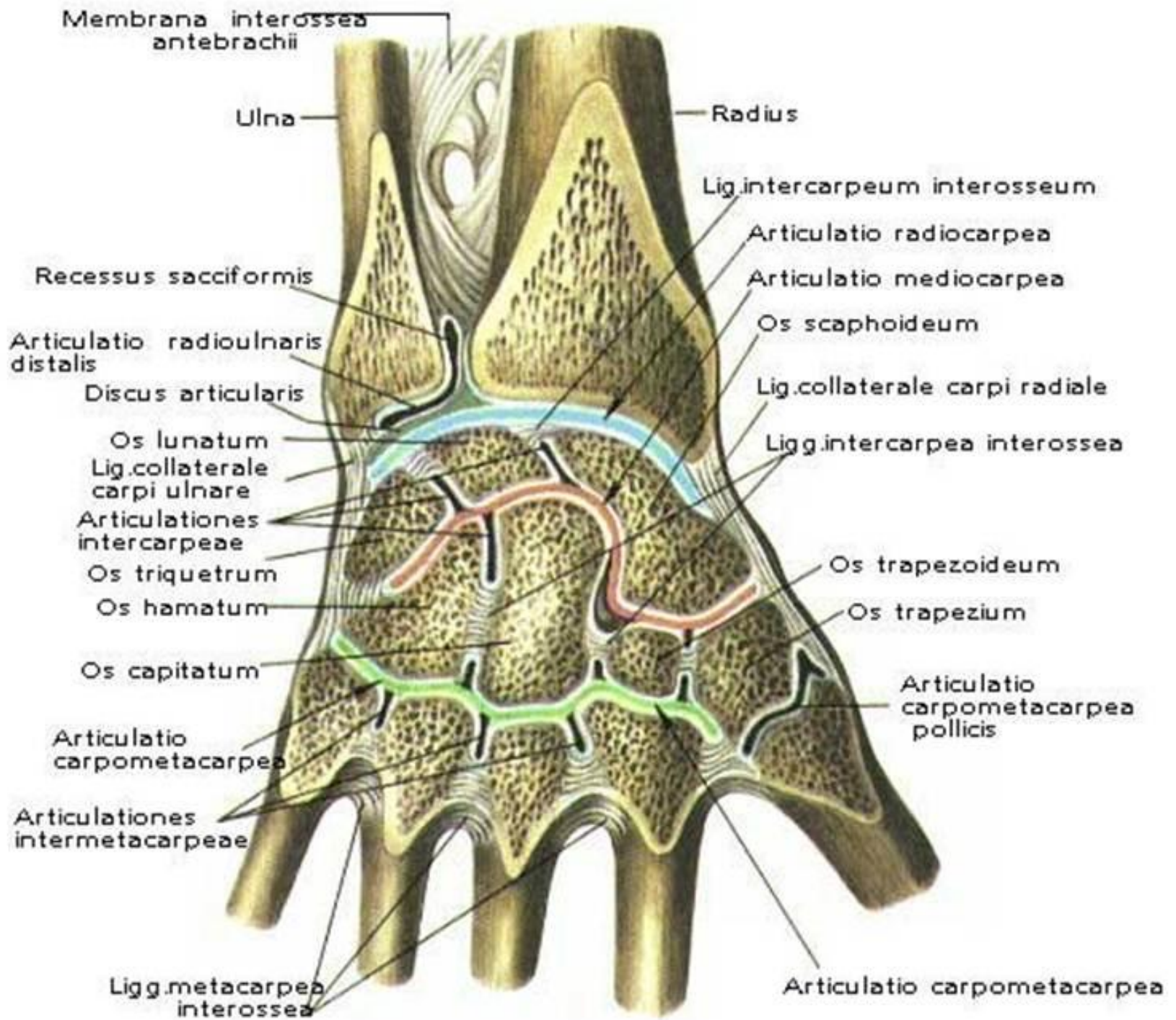
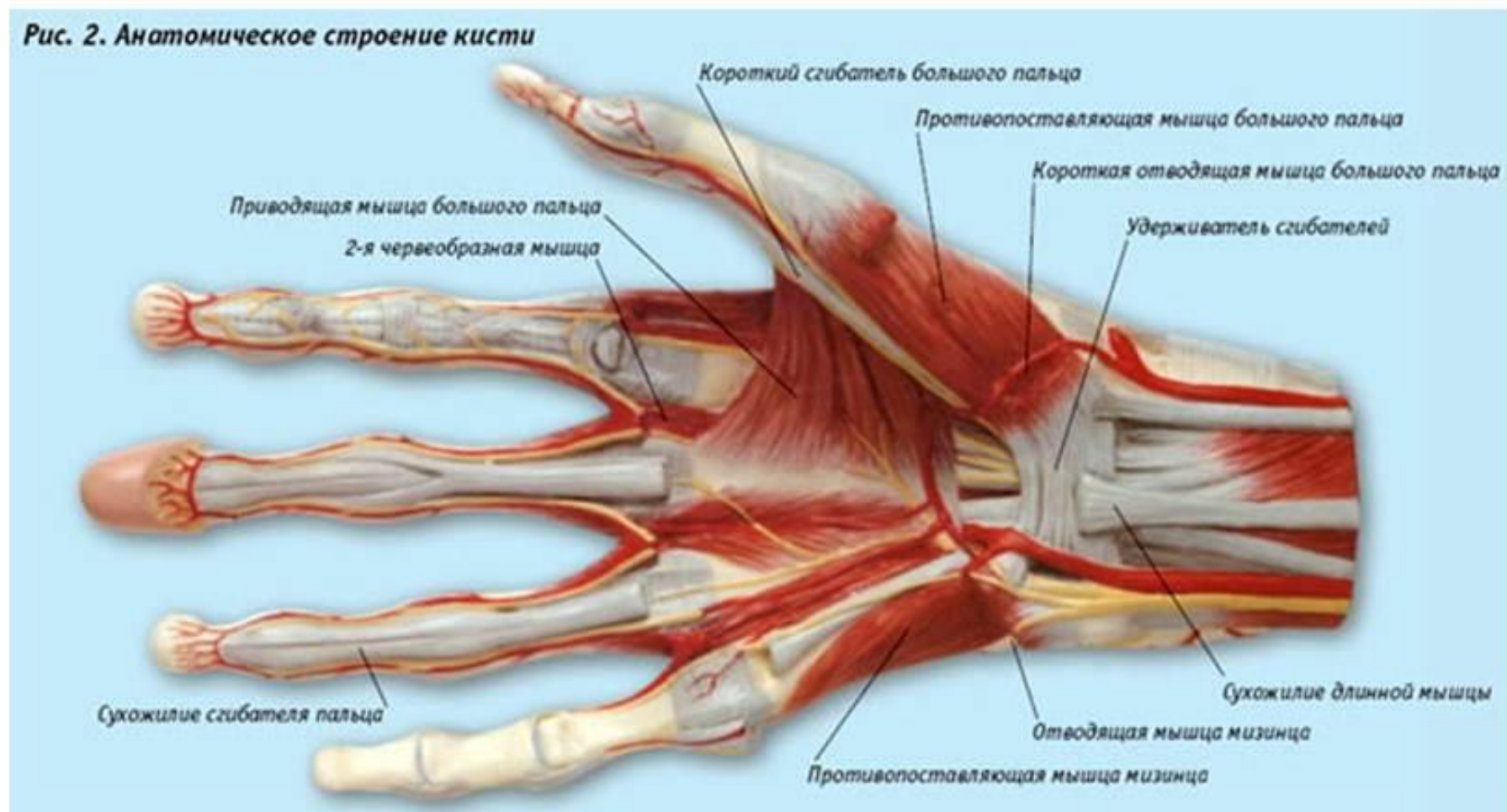
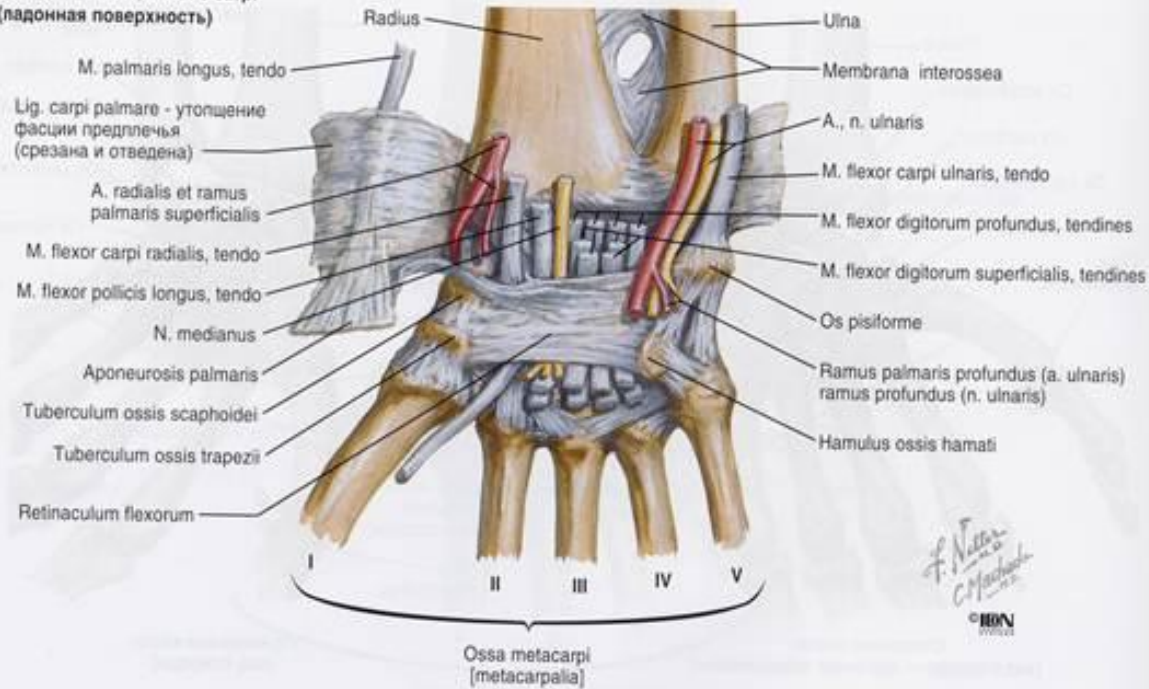


Рис. 2. Анатомическое строение кисти



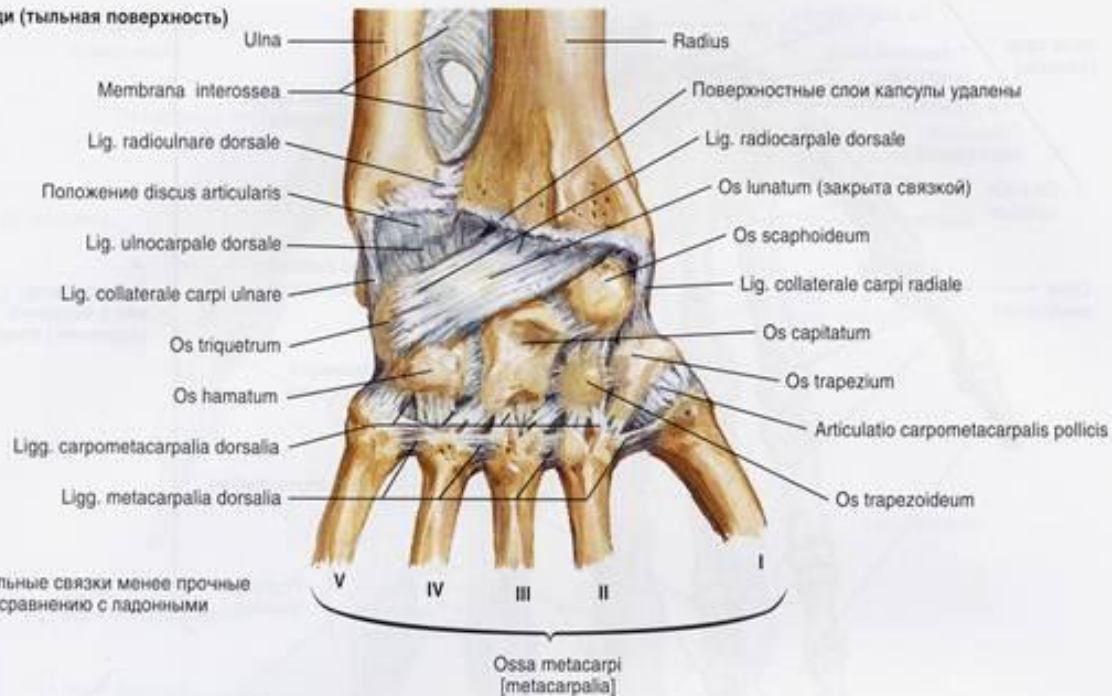
**Канал запястья, canal carpi
(ладонная поверхность)**



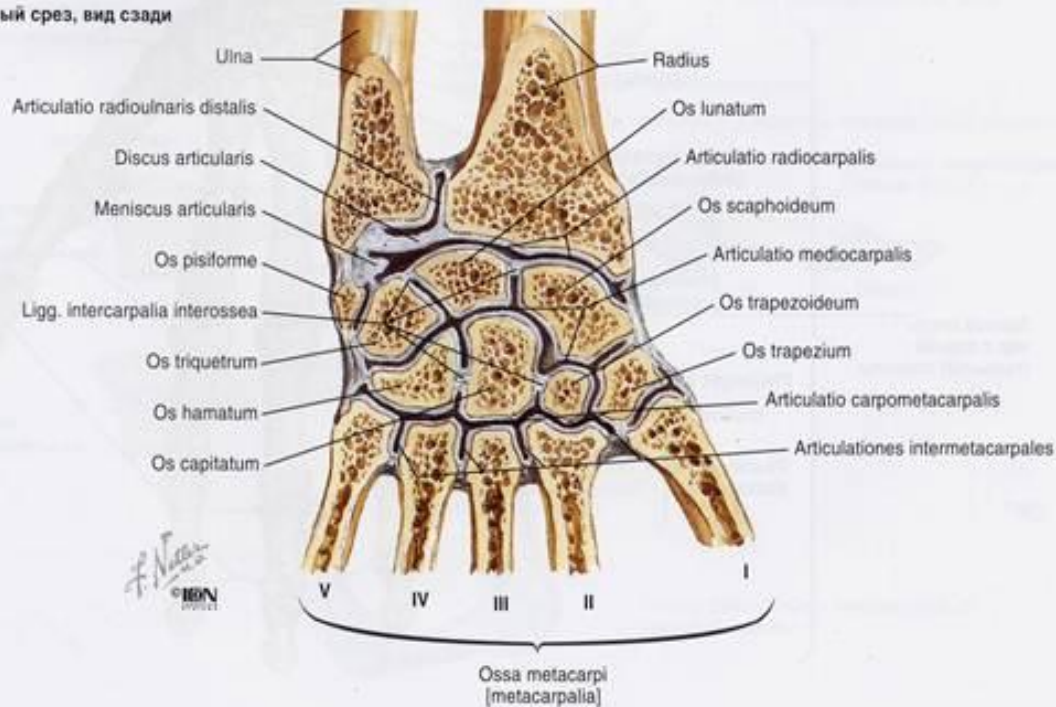
**Удалён retinaculum flexorum
(ладонная поверхность)**

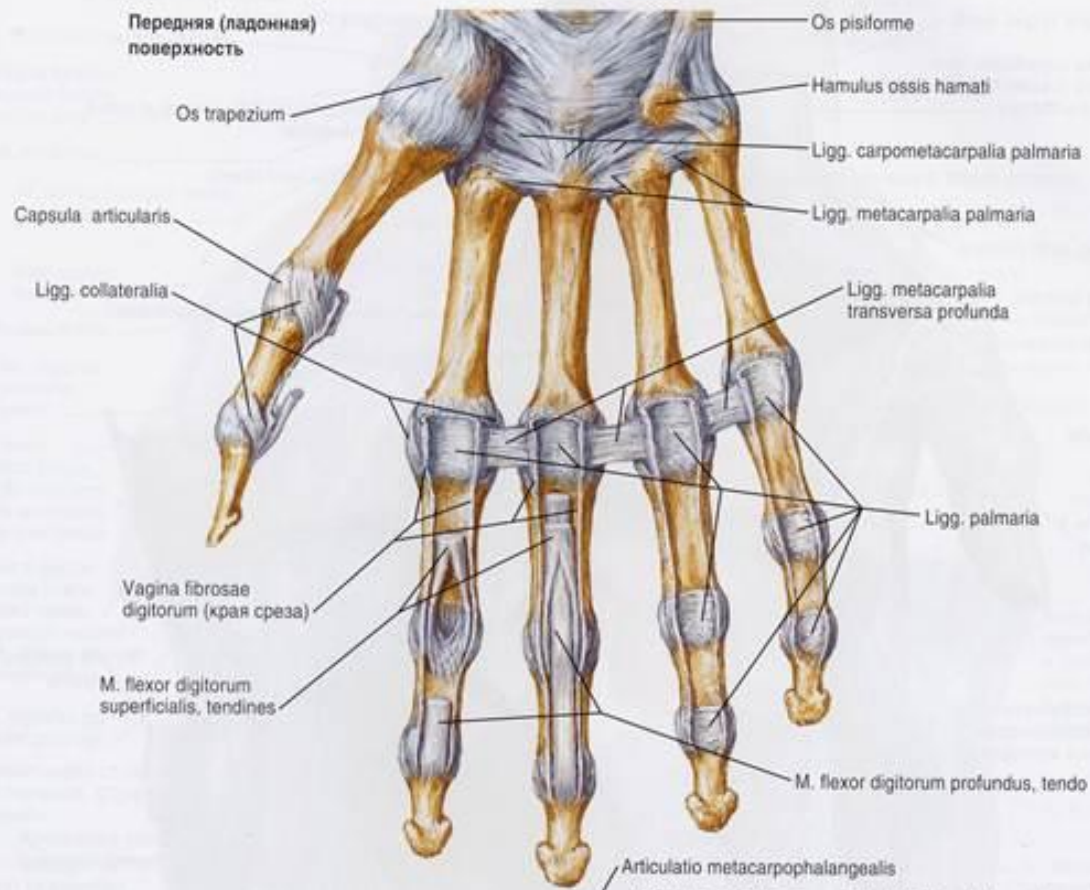


Вид сзади (тыльная поверхность)



Фронтальный срез, вид сзади





Пястно-фаланговые и межфаланговые связки одинаковы

F. N. N. N.
 © IBN

