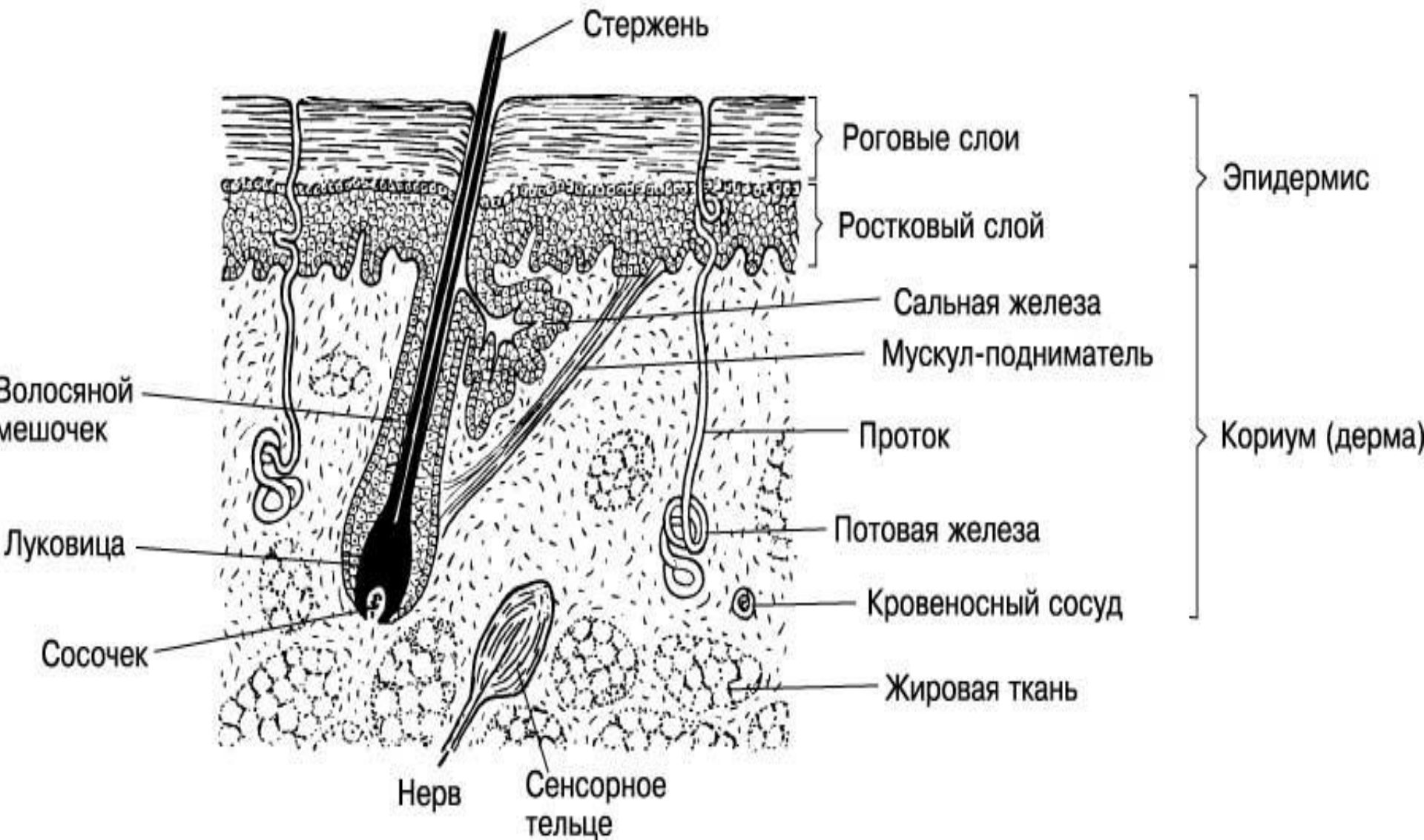


Волосы, когти, ногти,
копыта, копытца, рога

КОЖА ЧЕЛОВЕК

Продольный срез



Стержень волоса

Проток потовой железы

Нервные окончания

Центр деления клеток

Волосной сосочек

Кровеносные сосуды

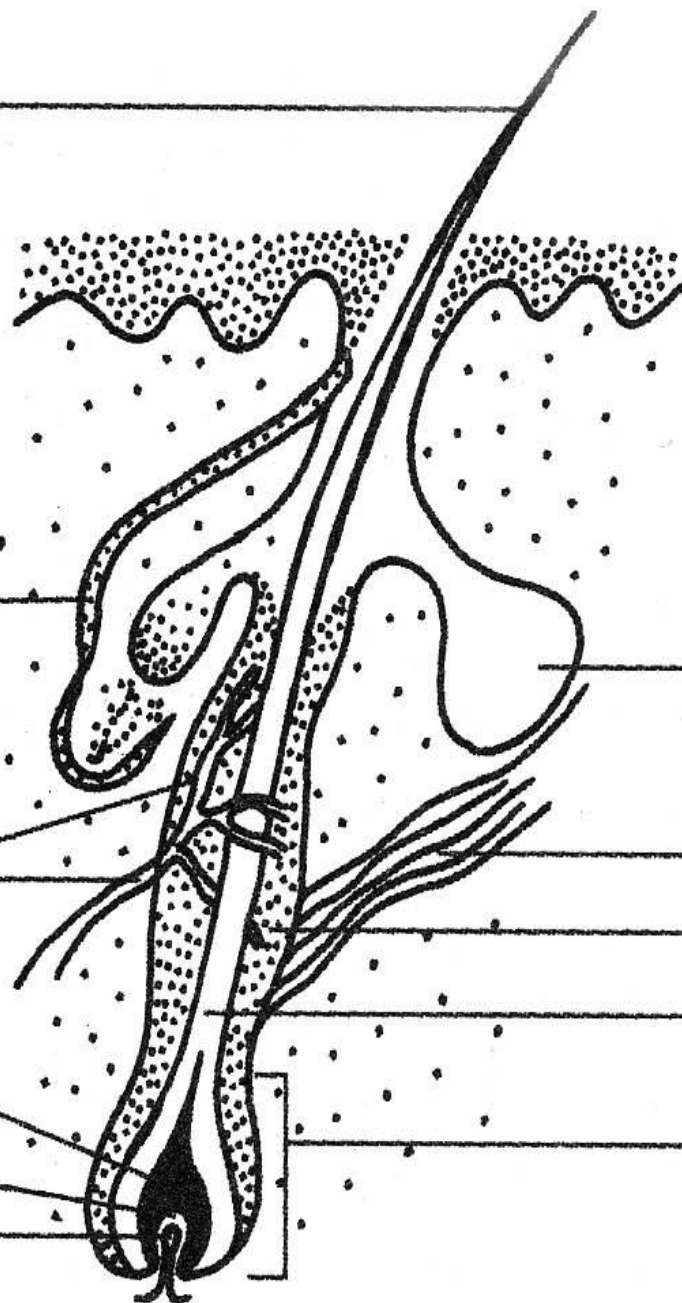
Сальная железа

Мышца, поднимающая волос

Фолликул волоса

Корень волоса

Волосная луковица



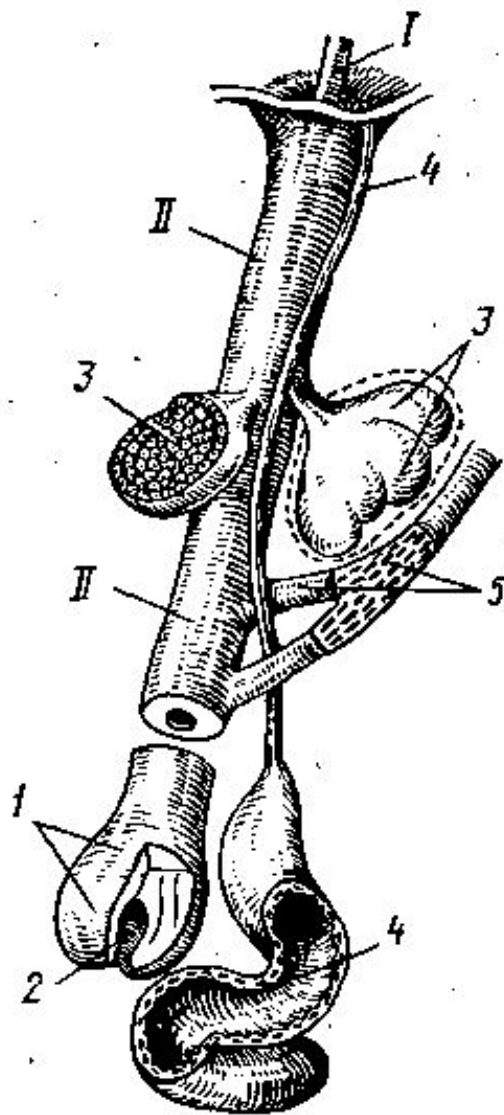
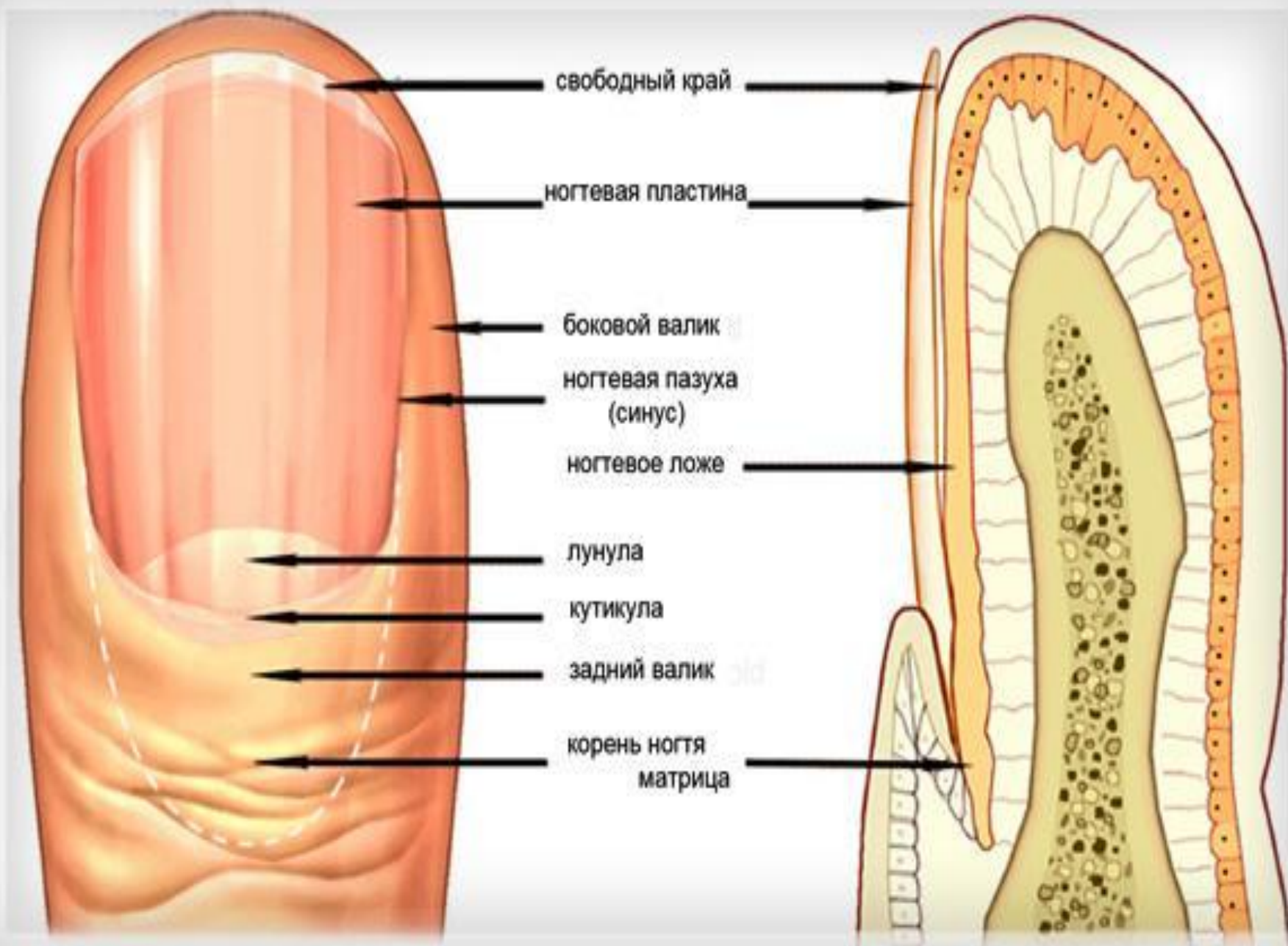


Рис. 103. Строение волоса и желез кожи (по Ю. Т. Техверу):

I — кроющийся волос; *II* — волос и фолликул (в разрезе); *1* — луковица волоса; *2* — сосочек волоса; *3* — сальная железа; *4* — потовая железа; *5* — приподниматель волоса.



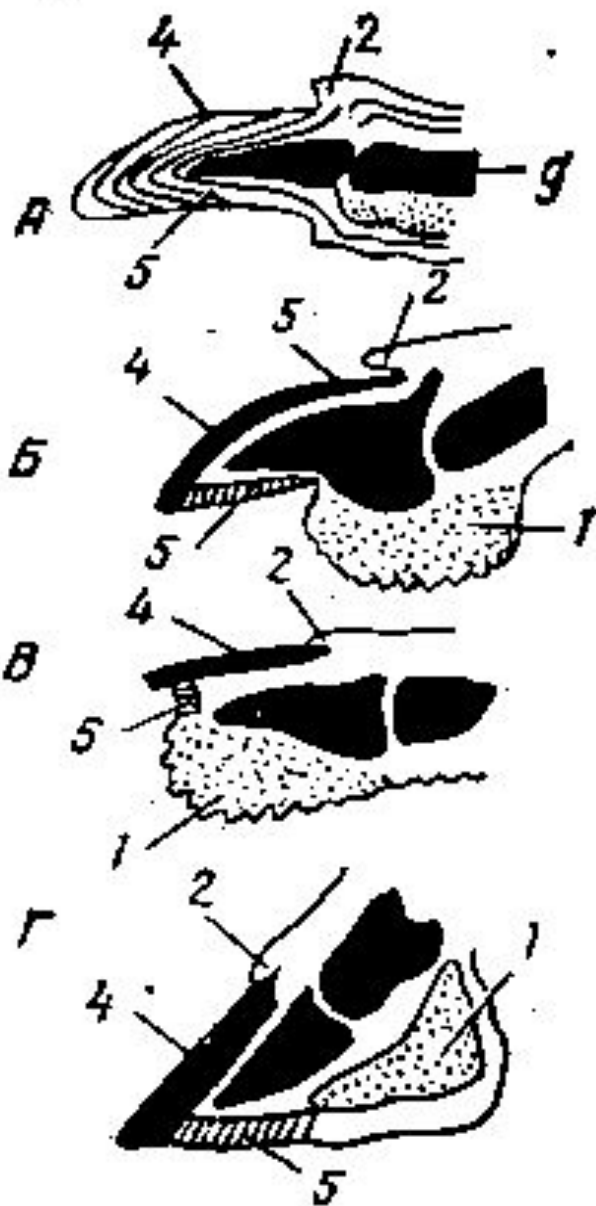
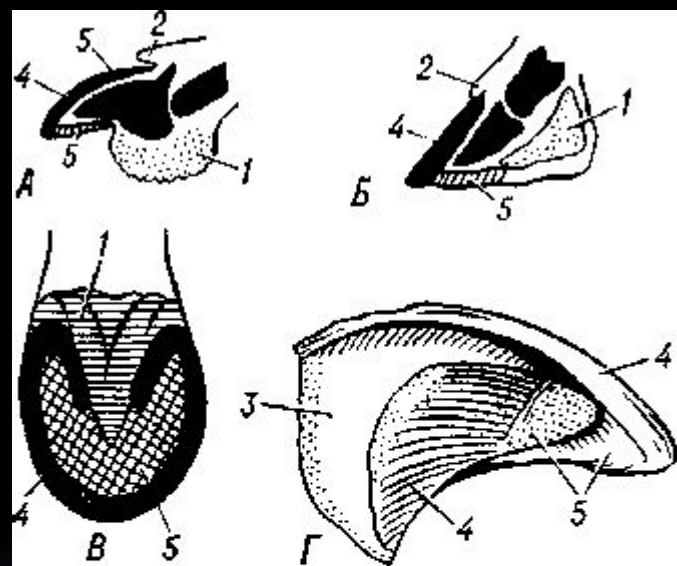


Рис. 106. Роговой наконечник пальца (на сагиттальном срезе):

А — крокодила; Б — хищных; Г — лошади; 1 — пальцевый мякиш (стрелка лошади) 2 — когтевой (ногтсвой) валлик, копытный венчик с копытной каймой (лошадь); 3 — когтевой желоб; 4 — роговая стенка когтя, ногтя, копыта; 5 — роговая подошва когтя, ногтя, копыта.



Роговой наконечник пальца. На сагиттальном разрезе: А — хищных; Б — лошади. С подошвенной поверхности: В — лошади; Г — на сагиттальном разрезе коготь собаки; 1 — пальцевый мякиш (стрелка лошади); 2 — когтевой (ногтевой) валлик, копытный венчик с копытной каймой (лошадь); 3 — когтевой желоб; 4 — роговая стенка когтя, ногтя, копыта; 5 — роговая подошва когтя, ногтя, копыта.

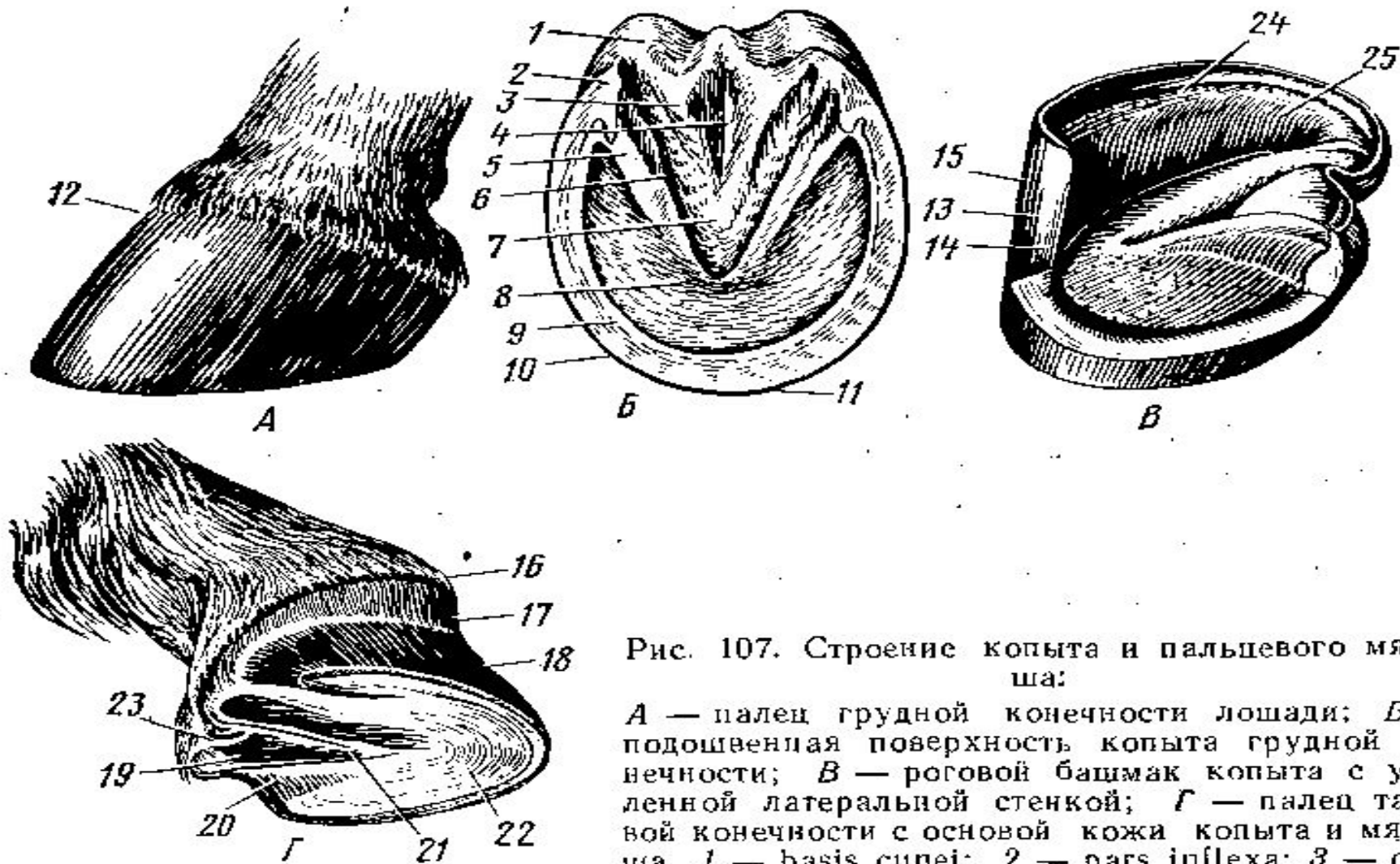


Рис. 107. Строение копыта и пальцевого мякша:

А — палец грудной конечности лошади; Б — подошвенная поверхность копыта грудной конечности; В — роговой башмак копыта с удаленной латеральной стенкой; Г — палец тазовой конечности с основой кожи копыта и мякша. 1 — basis cunei; 2 — pars inflexa; 3 — crus cunei; 4 — sulcus cunealis centralis; 5 — pars

inflexa medialis; 6 — sulcus paracunealis; 7 — apex cunei; 8 — solea cornea; 9 — zona alba; 10 — margo solearis; 11 — paries corneum; 12 — margo coronalis; 13 — stratum medium; 14 — stratum internum; 15 — stratum externum; 16 — corium limbi; 17 — corium coronae; 18 — corium parietis; 19 — corium cunei; 20 — corium parietis (pars inflexa); 21 — corium cunci (apex cunei); 22 — corium soleae; 23 — tela subcutanea cunei; 24 — sulcus coronalis; 25 — lamellae epidermales.

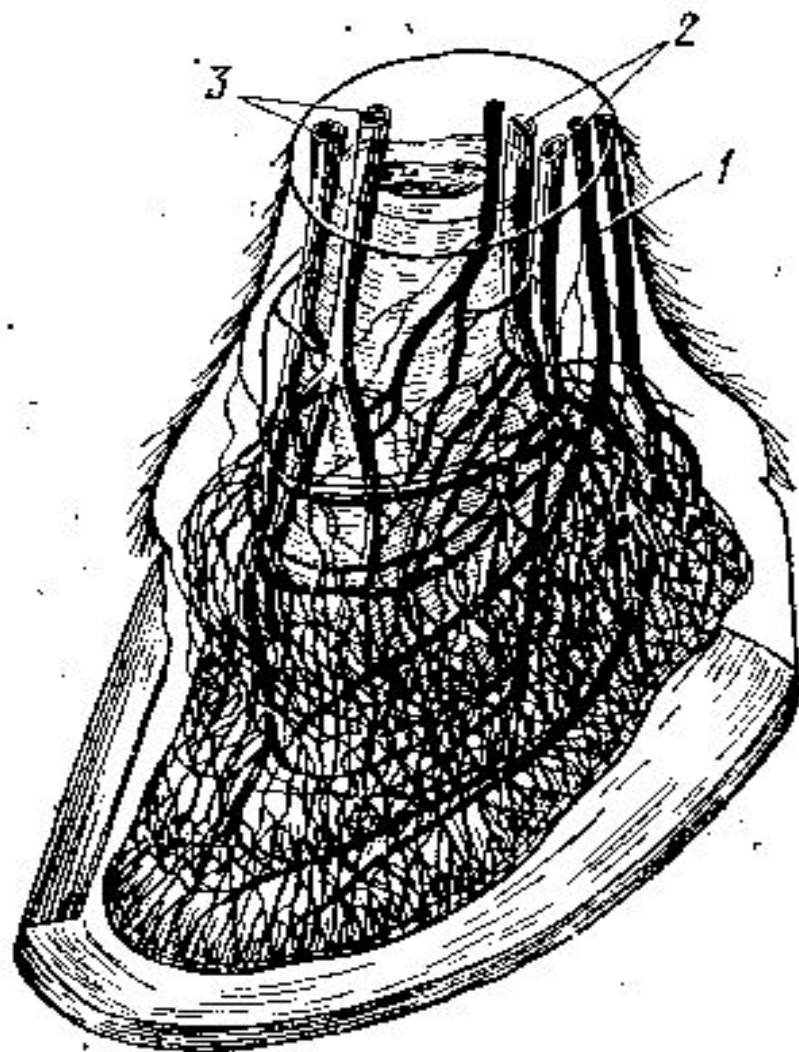


Рис. 108. Сосуды и нервы копыта:

1 — медиальный плантарный нерв; 2 — медиальные и 3 — латеральные плюсневые и пальцевые артерии и вены.

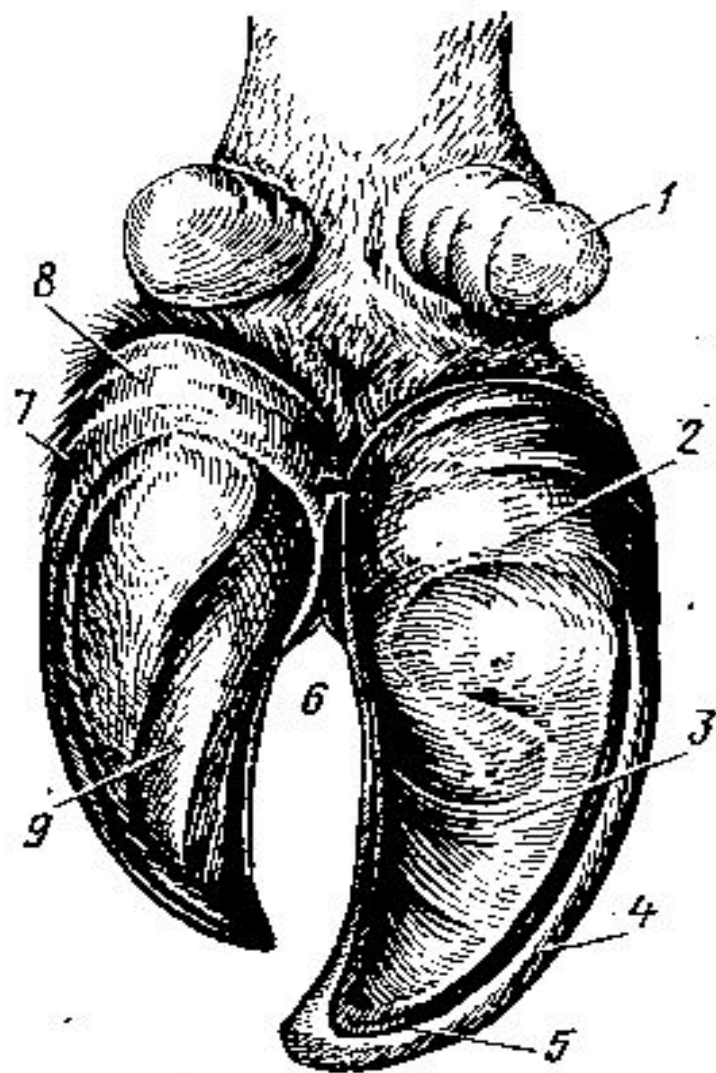
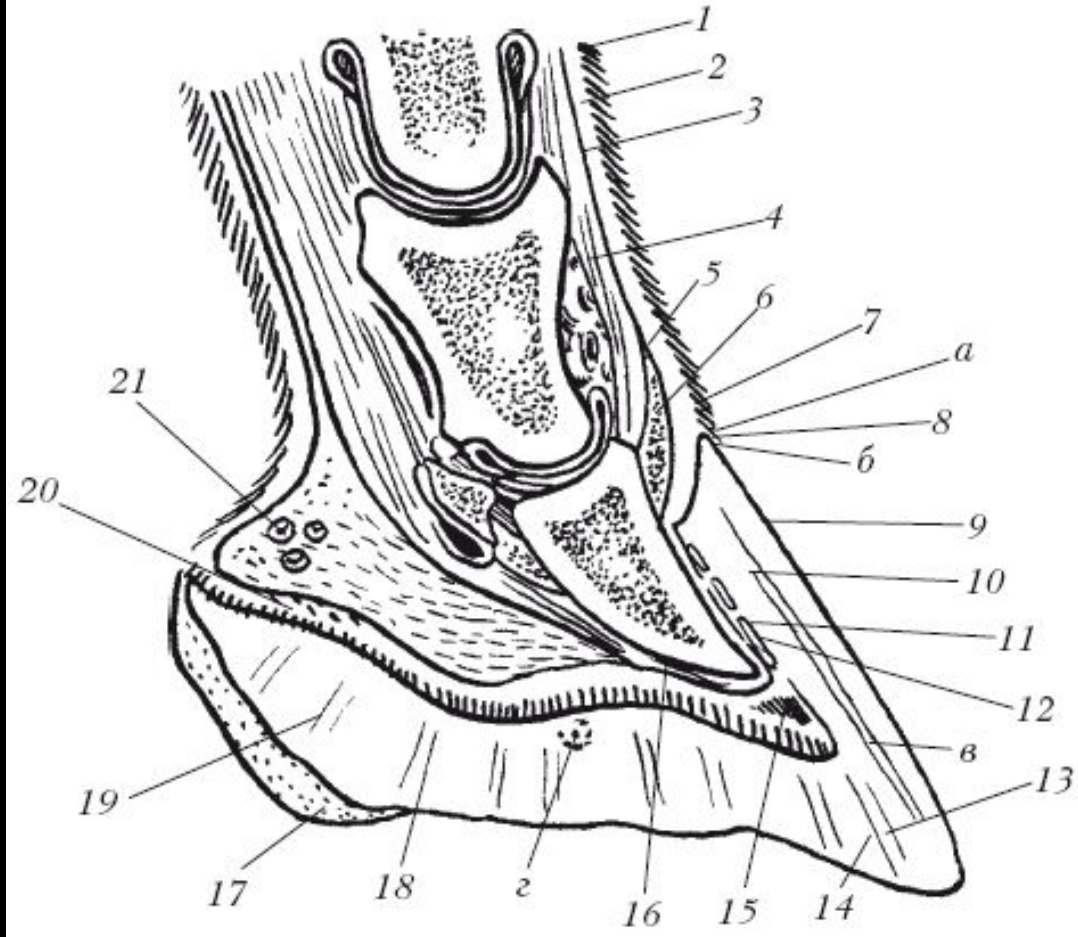


Рис. 109. Мякиши коровы:
 1 — torus metacarpeus; 2 — torus digitalis; 3 — solea; 4 — paries corneus; 5 — zona alba; 6 — spatium interdigitale; 7 — corium parietis; 8 — basis tori; 9 — corium soleae.



- Строение копытка: а – кайма; б – венчик; в – стенка; г – подошва: 1 – эпидермис; 2 – основа кожи; 3 – подкожный слой; 4 – сухожилие общего пальцевого разгибателя; 5 – подкожный слой каймы; 6 – основа кожи каймы; 7 – эпидермис каймы; 8 – эпидермис венчика; 9 – глазурь стенки; 10 – трубчатый рог; 11 – листочковый рог; 12 – листочковый слой основы кожи; 13 – белая линия; 14 – эпидермис подошвы; 15 – основа кожи подошвы; 16 – надкостница; 17 – эпидермис пальцевого мякиша; 18 – основа кожи мякиша; 19 – эпидермис подушки мякиша; 20 – основа кожи подушки мякиша; 21 – подкожный слой подушки мякиша

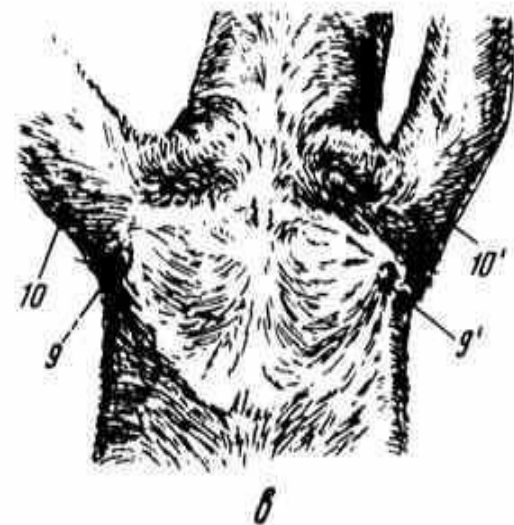
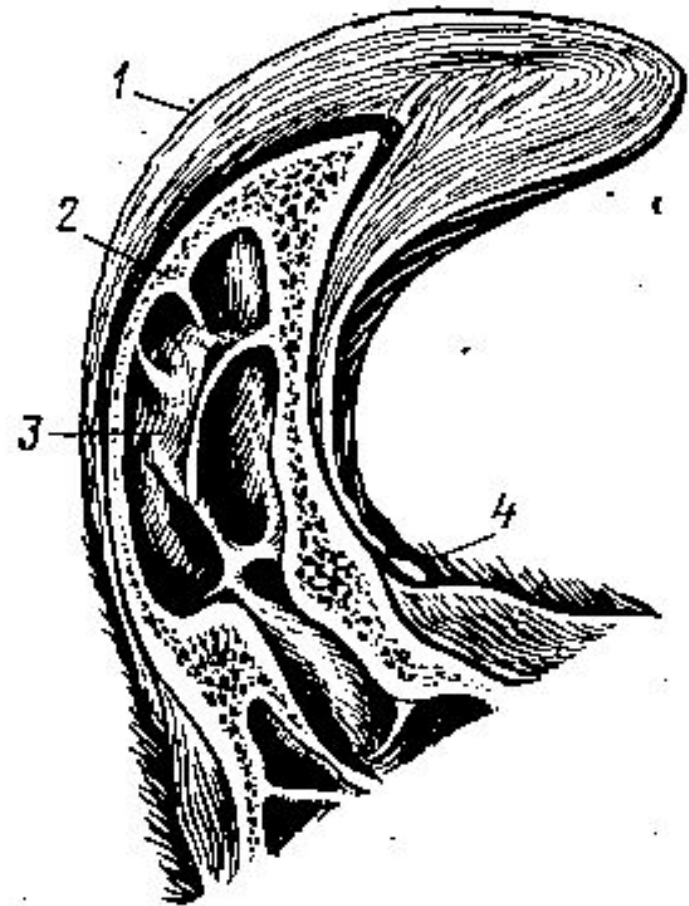
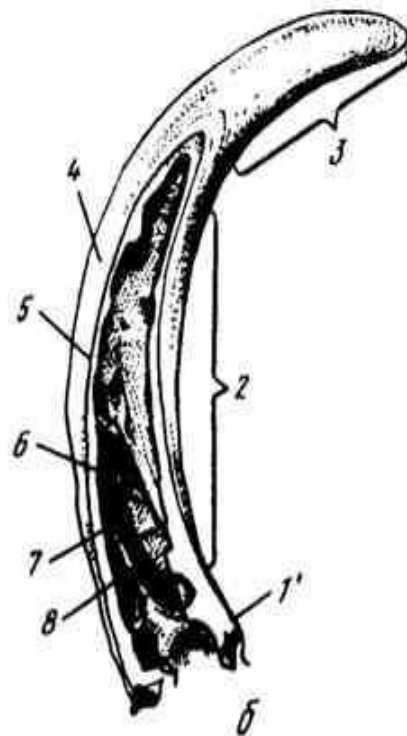
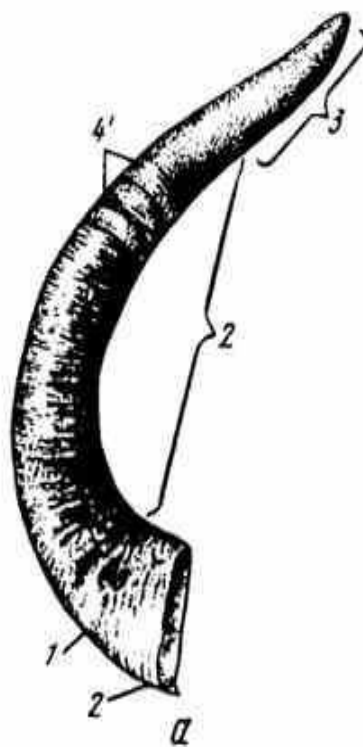


Рис. 137. Рог крупного рогатого скота:
a — роговая капсула; *б* — на разрезе; *в* — зачаток рога телянка; *1* — основание; *1'* — восковица — мягкий рог на границе основания с кожей; *2* — тело рога; *3* — верхушка рога; *4* — роговая капсула; *4'* — роговые кольца; *5* — основа кожи рога; *6* — роговой отросток лобной кости; *7* — пазуха лобного отростка; *8* — слизистая оболочка лобной пазухи; *9* и *9'* — зачатки рогов телянка; *10*, *10'* — ушные раковины

Рис. 110. Рог коровы на разрезе:

1 — epidermis cornus; *2* — processus cornualis; *3* — sinus frontalis; *4* — cutis.