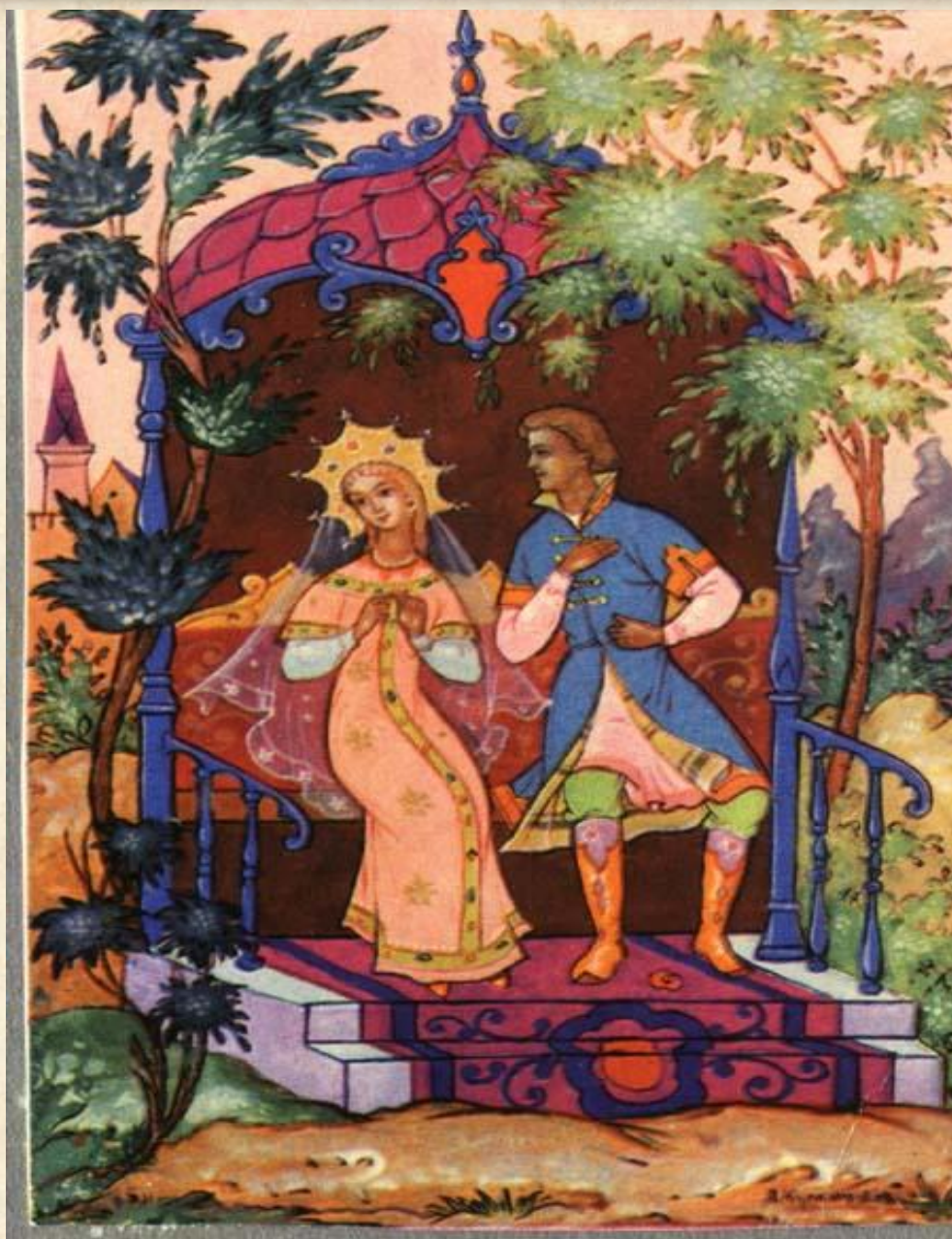


Вспомни сказку







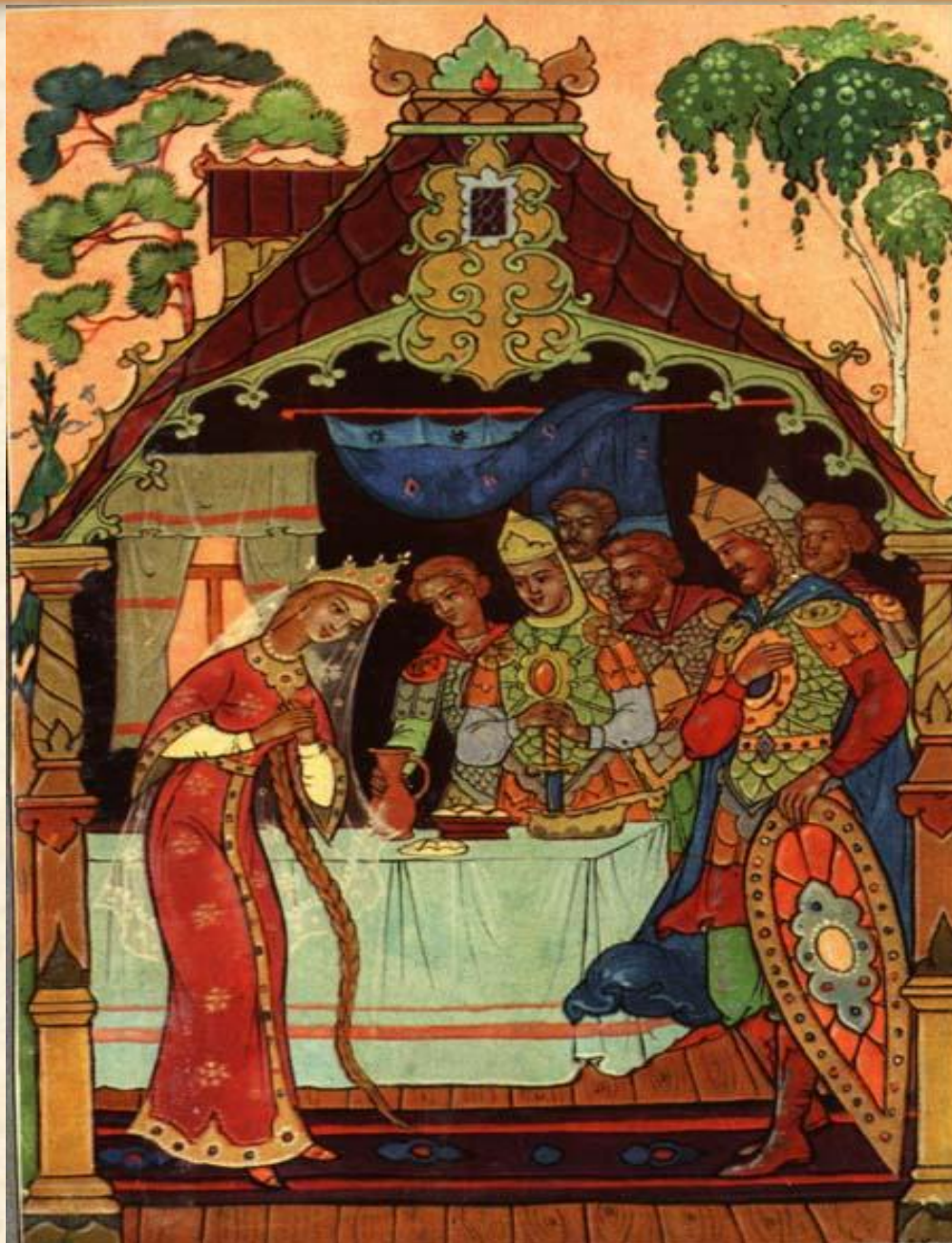
























Образ царевны в «Сказке А.С. Пушкина о мёртвой царевне»



Работа с тестом сказки

- Найдите в тексте сказки прилагательные, которые помогут нам нарисовать образ царевны. Запишите их в тетрадь.
- Как называется художественный приём, который использует А.С.Пушкин в сказке для характеристики главной героини и других образов.



- Эпитет – художественное (образное) определение предмета(явления), выраженное преимущественно прилагательными

Задание по группам

1 группа – отношение царицы к окружающим

2 группа – отношение к царице окружающих

3 группа – кому героиня противопоставлена в сказке





Выбираем эпиграф

Не все то золото, что блестит.

Гордым Бог противится, а смиренным
даёт благодать.

Родилась пригожа, да по нраву
негожа.

Хорош ликом, да душа пришита
ЛЫКОМ.



Гордым Бог противится, а
смиреным даёт благодать.

(пословица)



Работа в парах

Добрая

Нежная

Преданная

Милосердная

Уважительная



Домашнее задание

- «5» - Сочинение-миниатюра.
Придумайте современную ситуацию, где бы можно было использовать наш эпиграф.
- «4» - подобрать пословицы и поговорки о зависти.