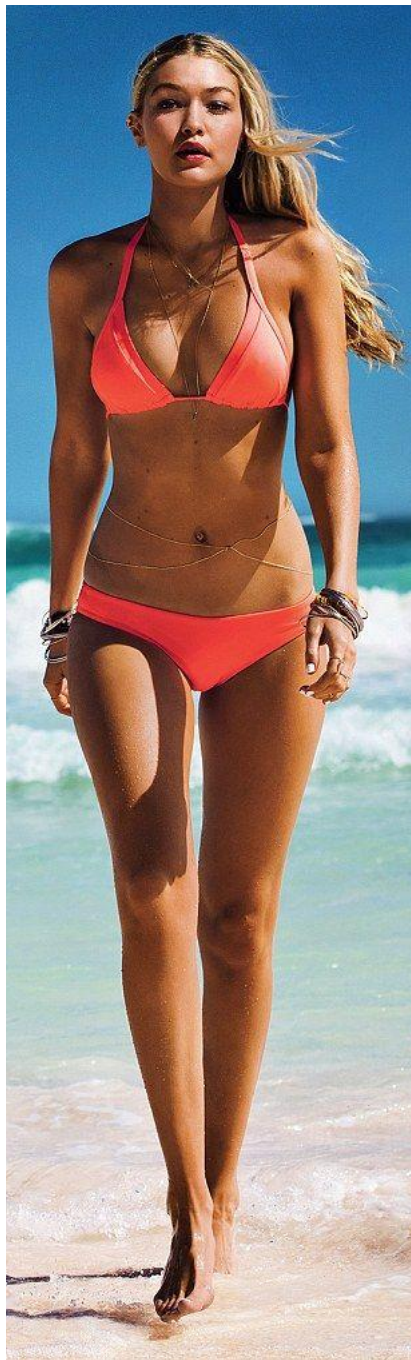


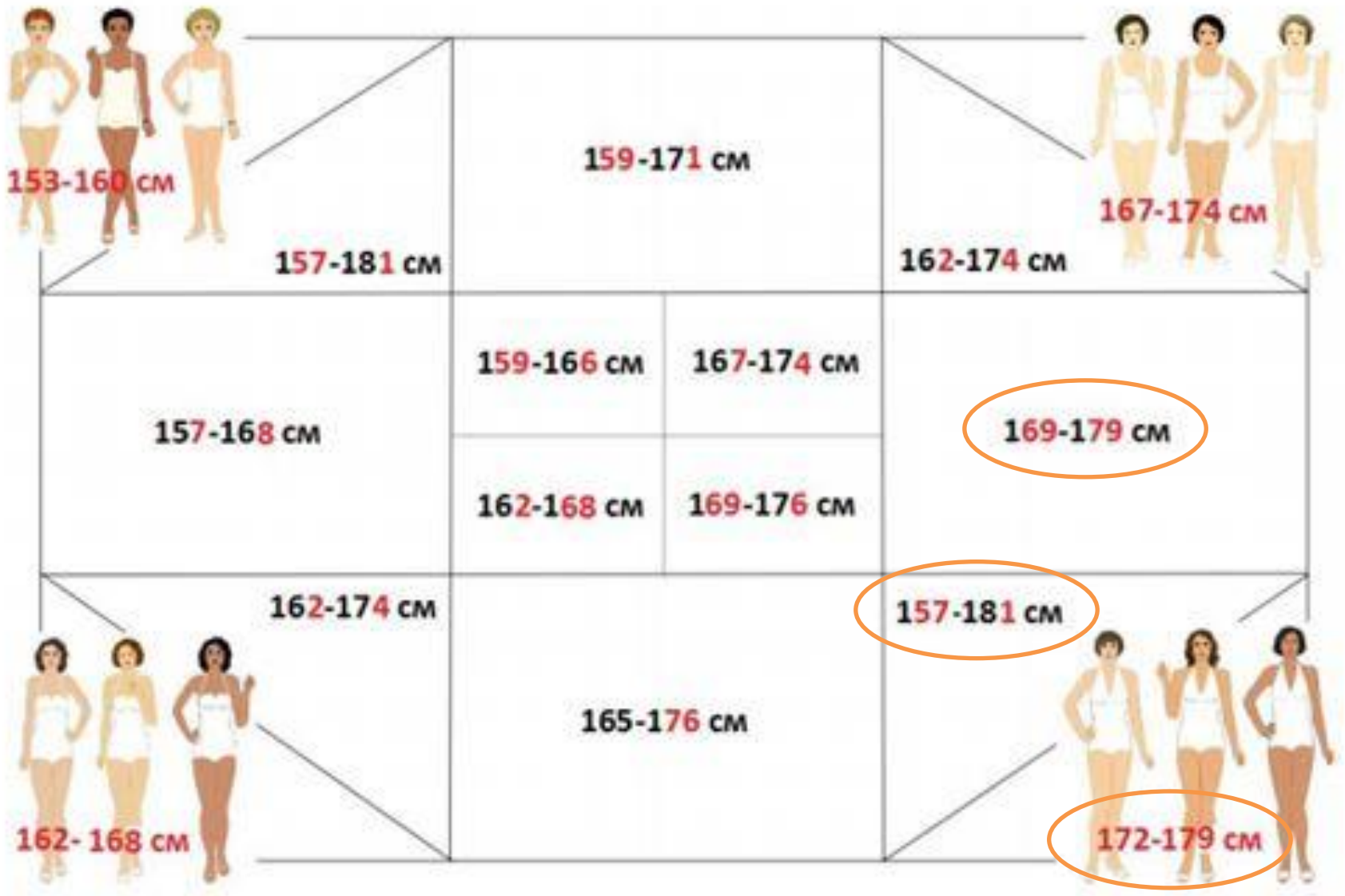
Джиджи

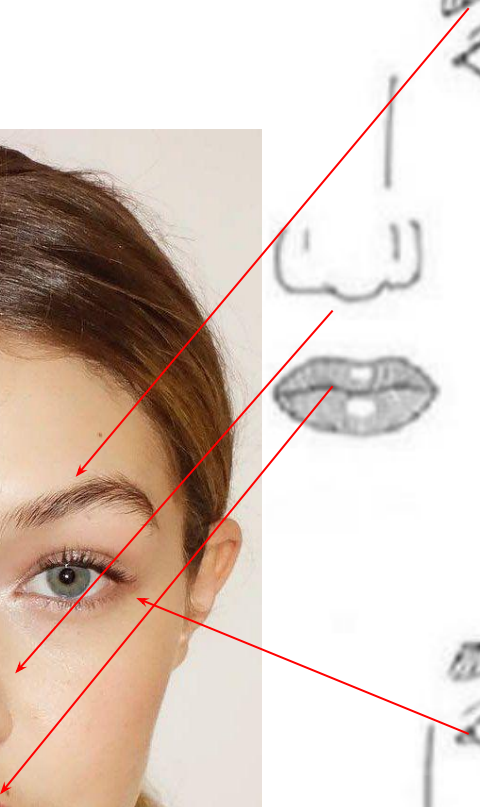
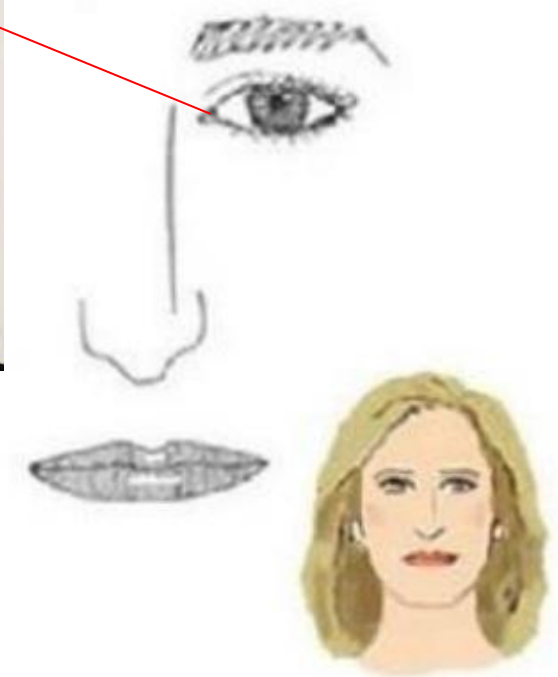
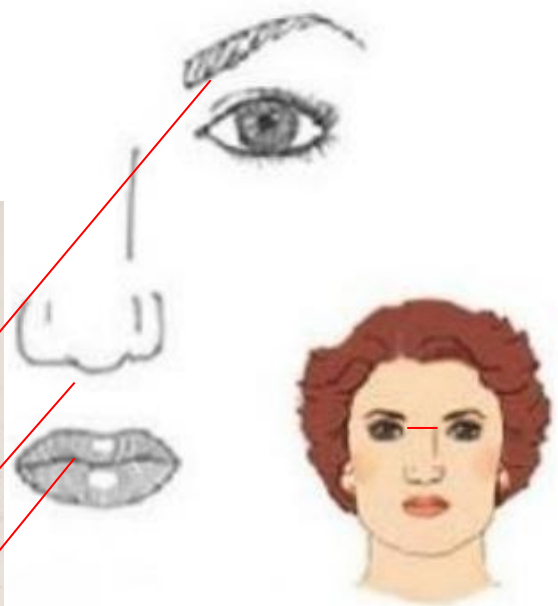
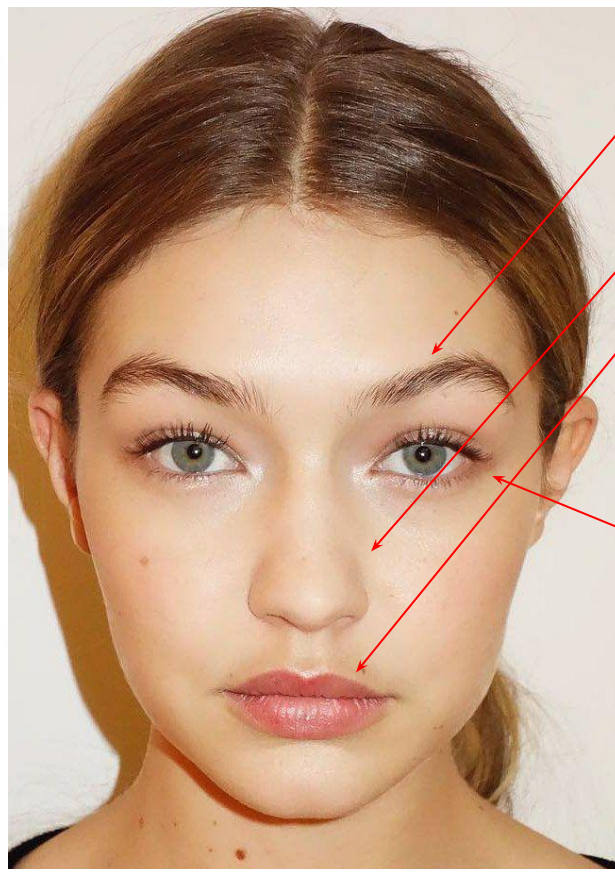
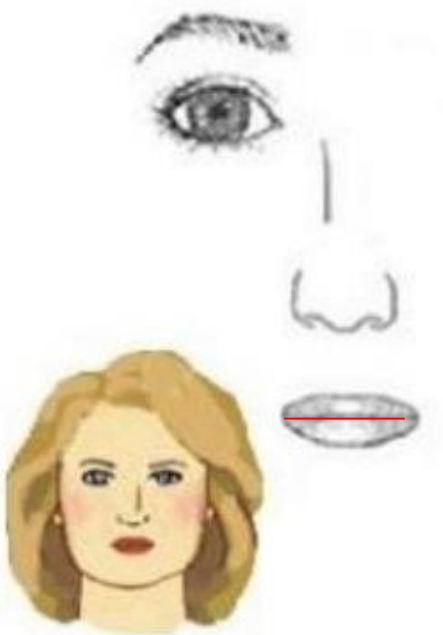
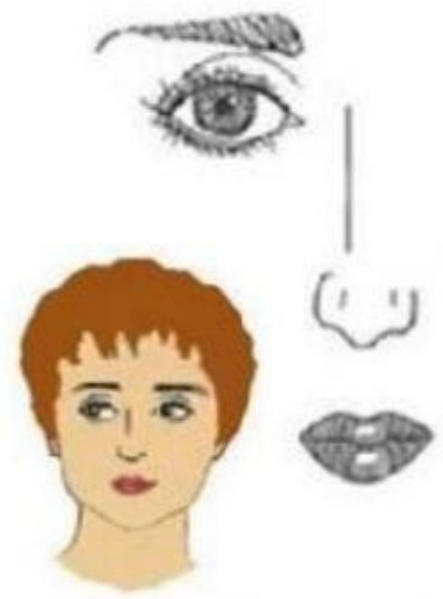
Рост 179 см

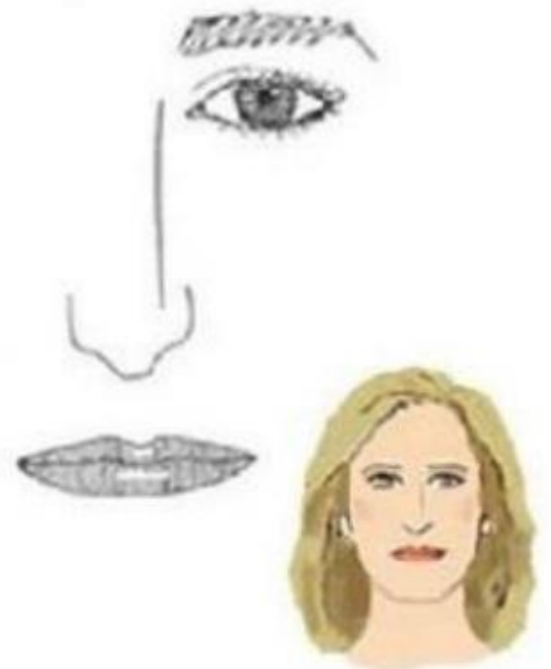
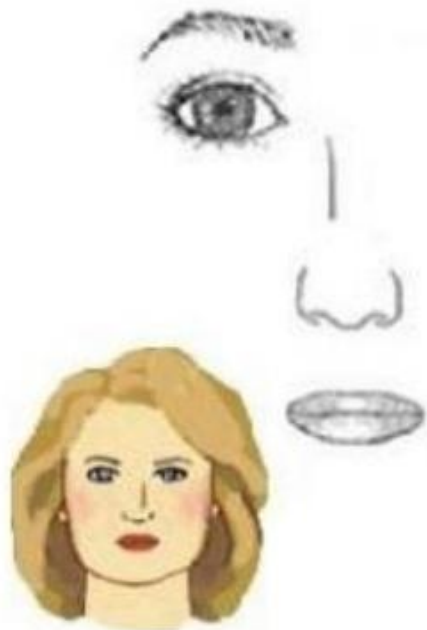
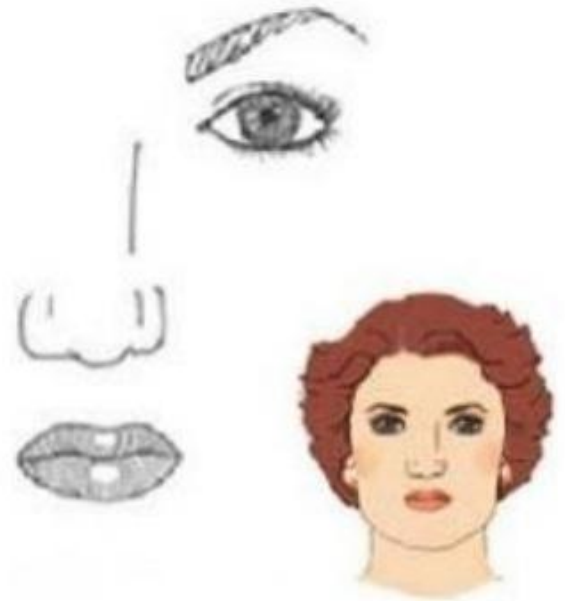
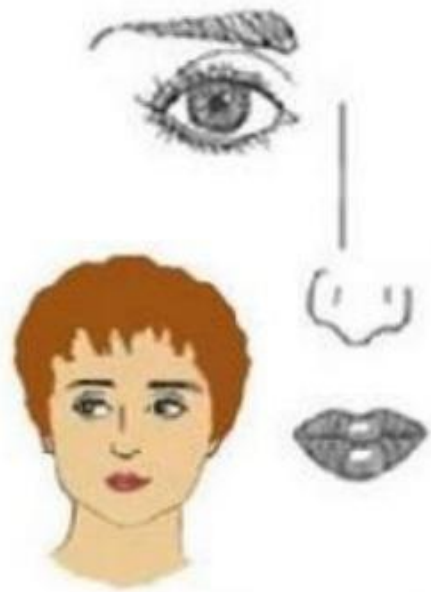
Размер ноги 39.5

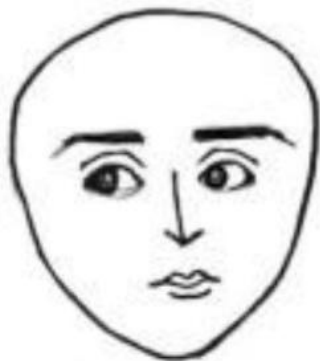


Рост типажа

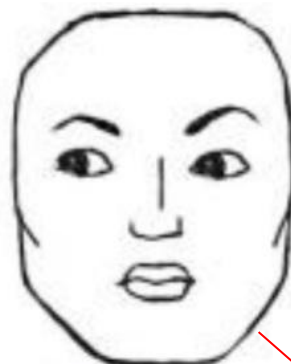








Гамин



Натурал

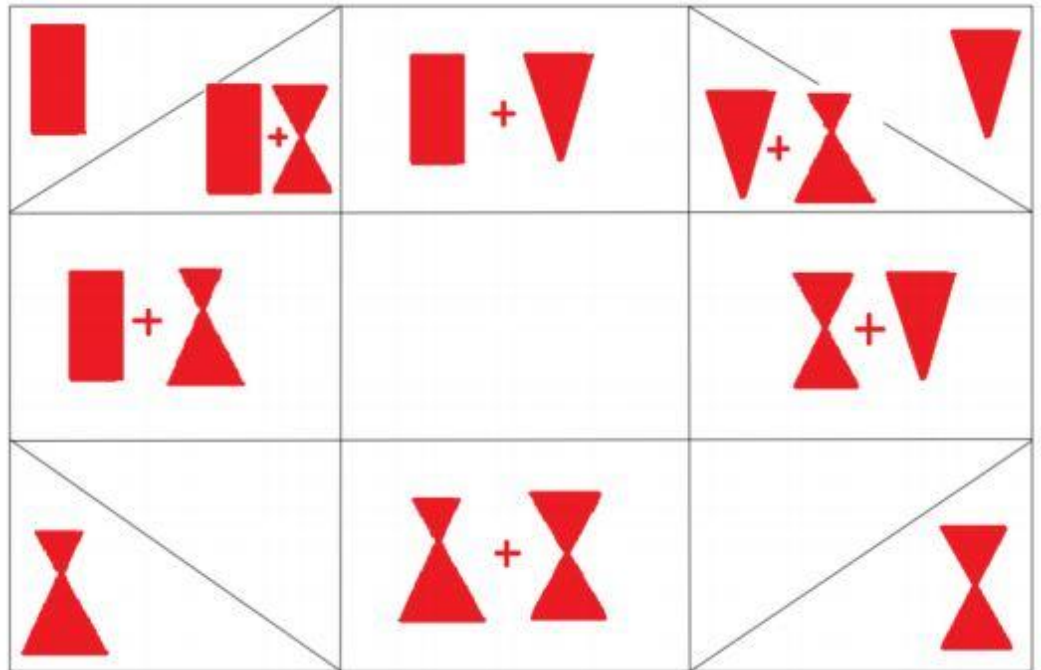
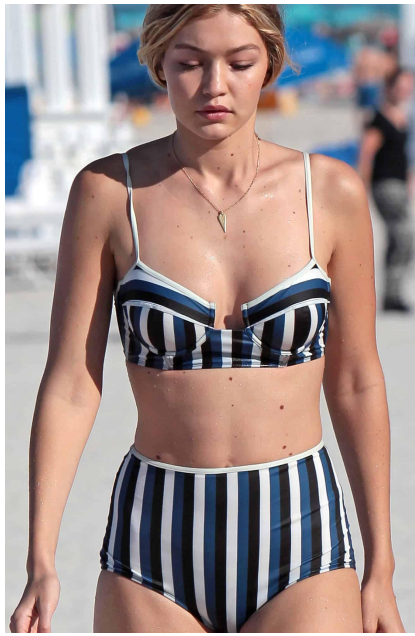


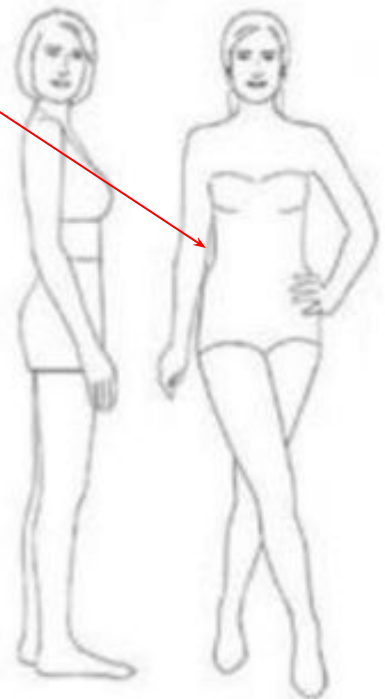
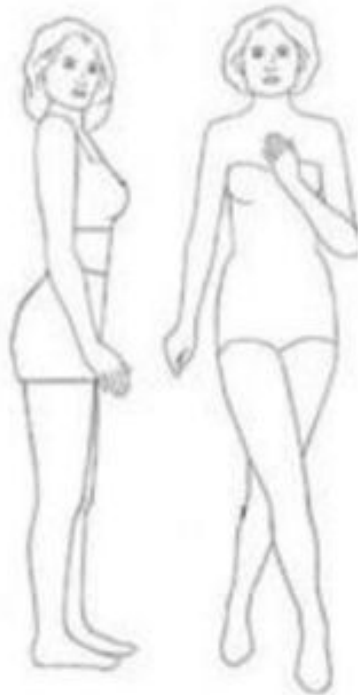
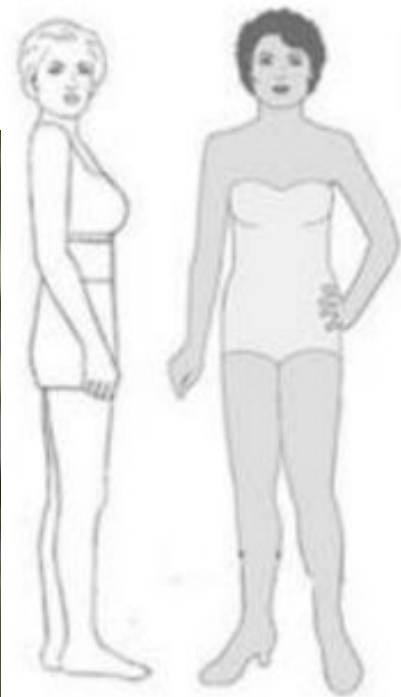
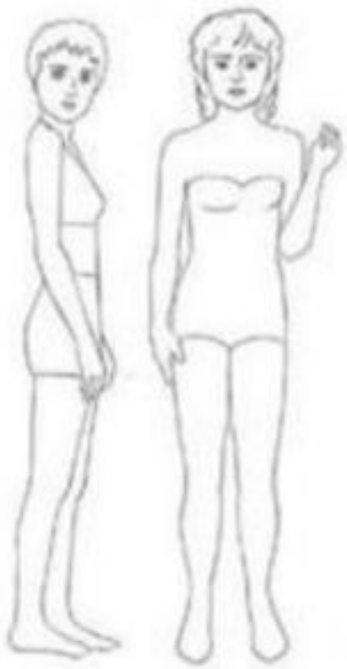
Романтик



Драматик



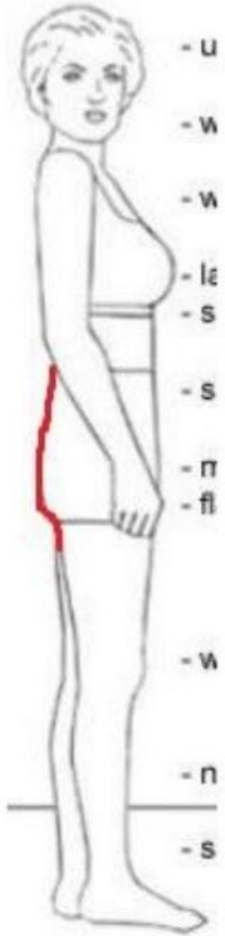




3



1



4



2



Natural

дугобразные брови
широко посаженные
"мудрые" глаза



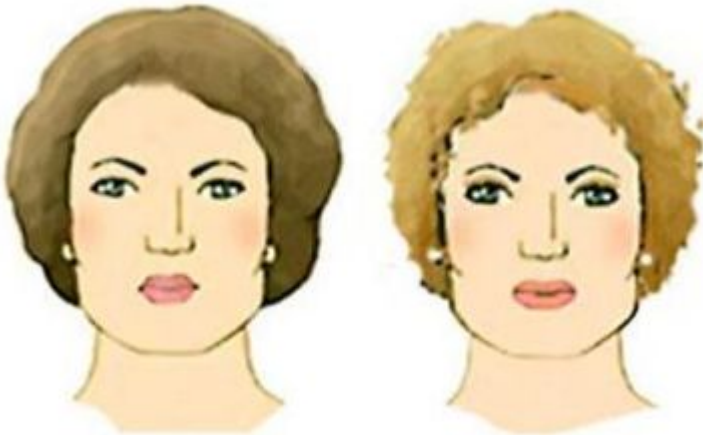
широкий нос



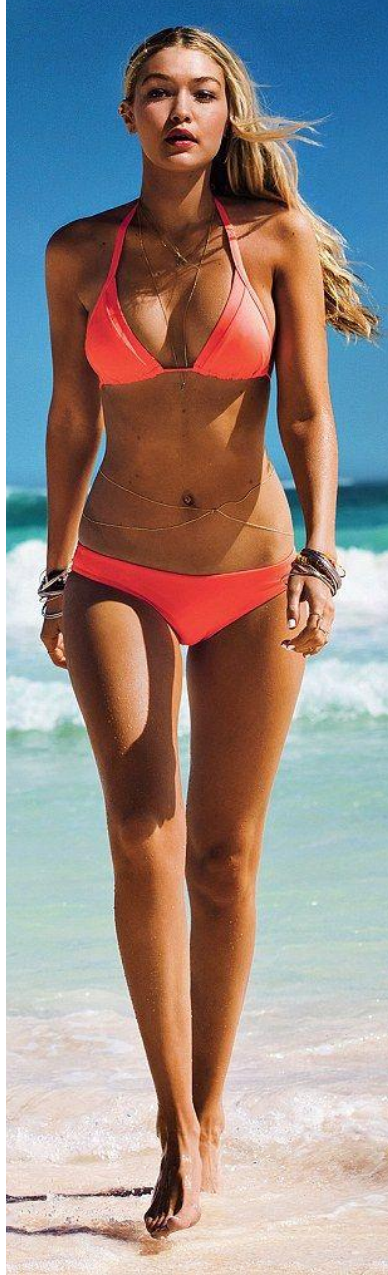
полные губы
мягкая линия
между губами



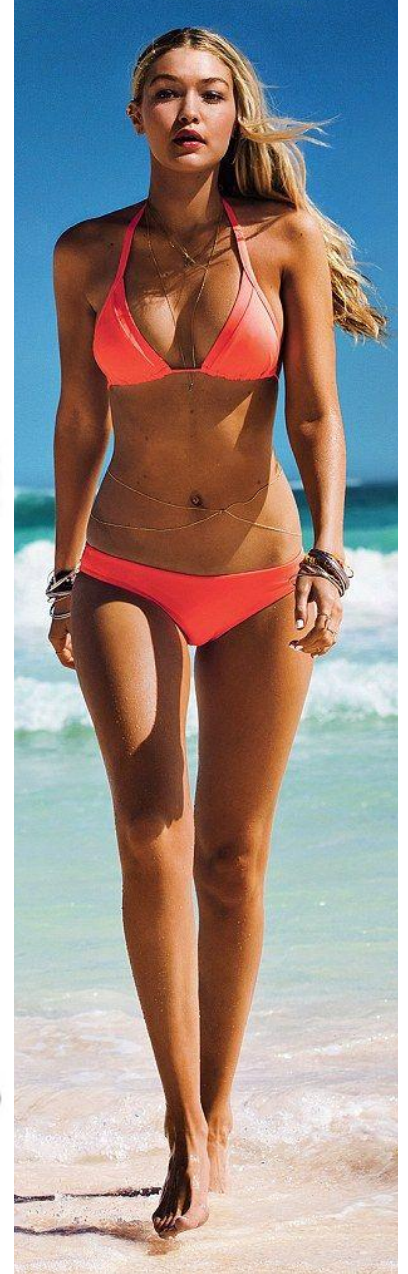
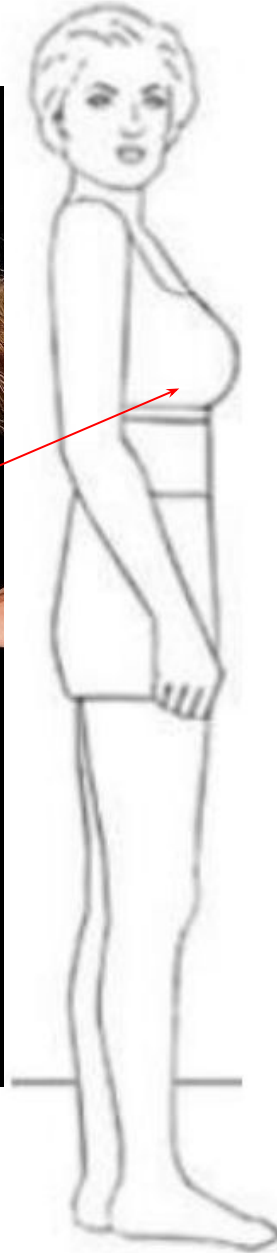
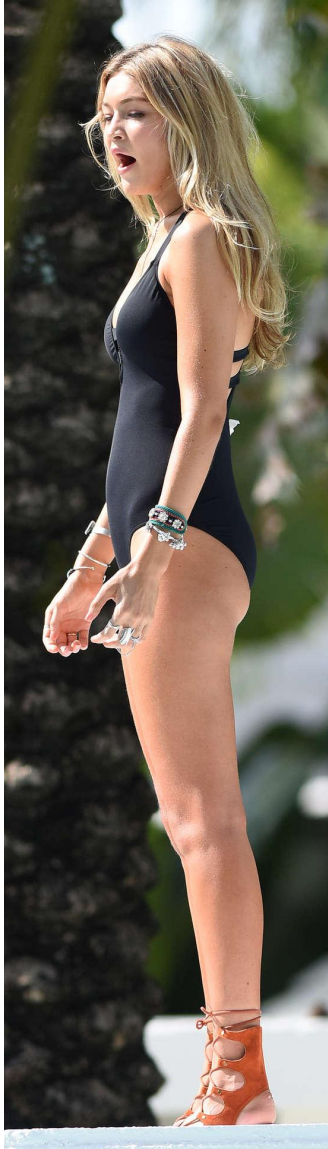
Natural



Natural



Natural

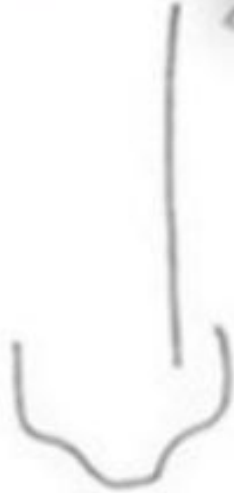


Dramatic

прямые брови
узкие "загадочные"
глаза



длинный нос



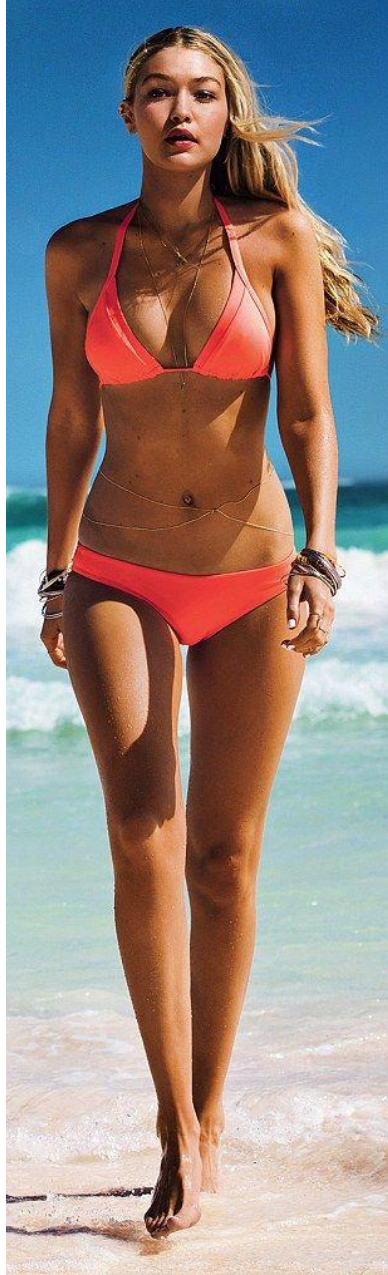
широкий рот
узкие губы



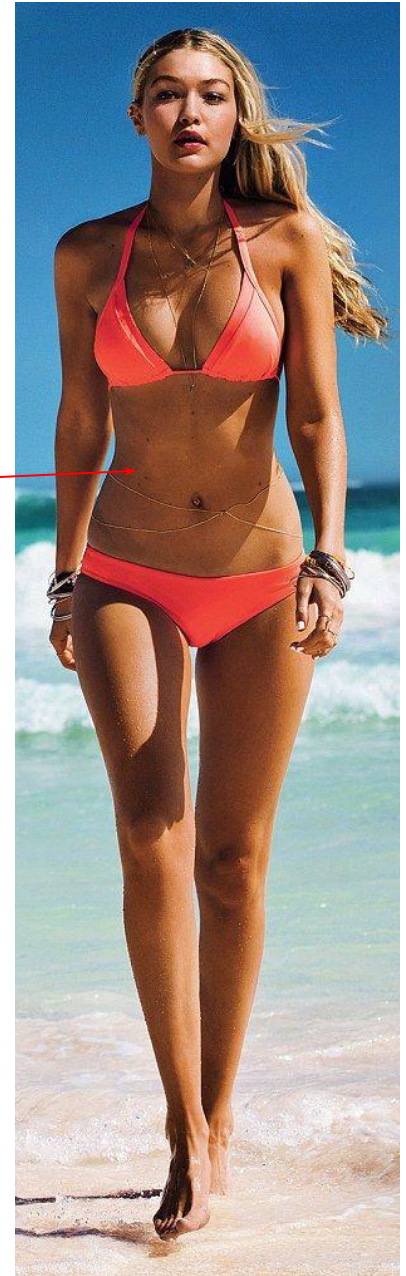
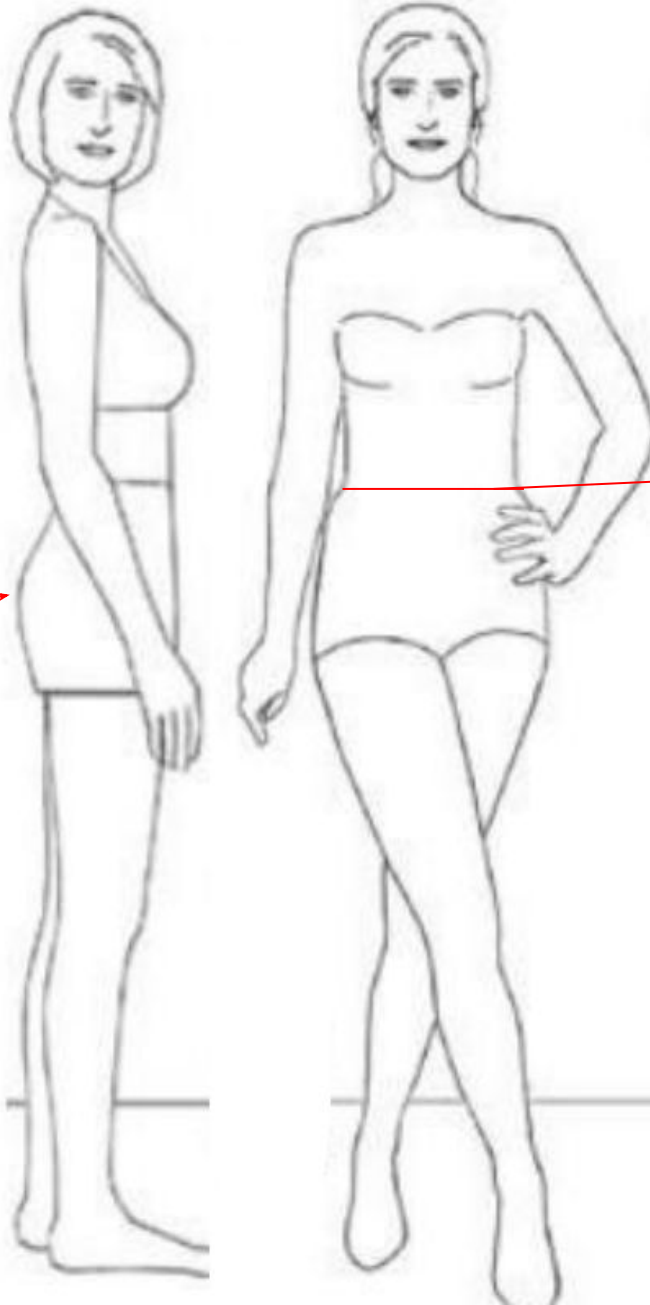
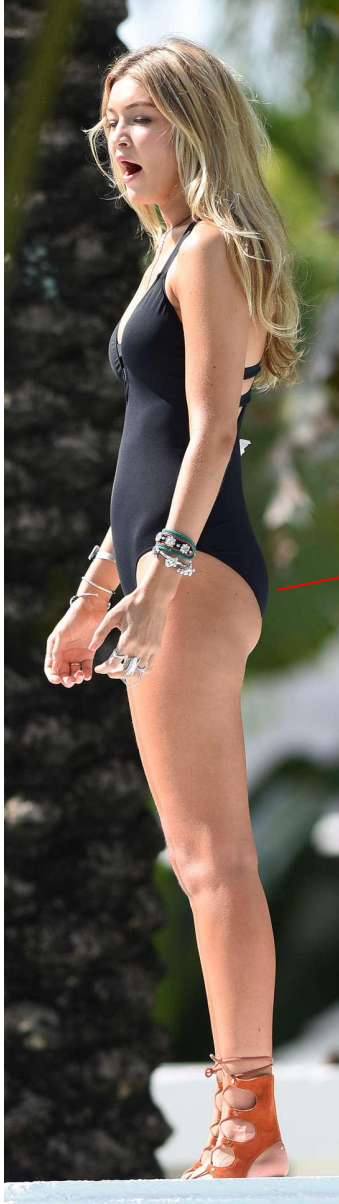
Dramatic



Dramatic



Dramatic



Черты Драматика

прямые брови
узкие "загадочные" глаза
длинный нос
широкий рот
извилистая линия между губами



Черты Гаминя

брови в форме крыльев
очень большие "детские" глаза
тонкий нос
маленький рот
извилистая линия между губами



Gamin + Dramatic



1.
Г бровь
Д глаза



2.
Д бровь
Г глаза

3.
Д бровь
Д глаза
большее зяк у Г века



4.
Г бровь
Г глаза
меньшее зяк у Д века

1.
длинный Д нос



2.
короткий Г нос

3.
смешанная форма



1.
уменьшенные Д губы



2.
увеличенные Г губы

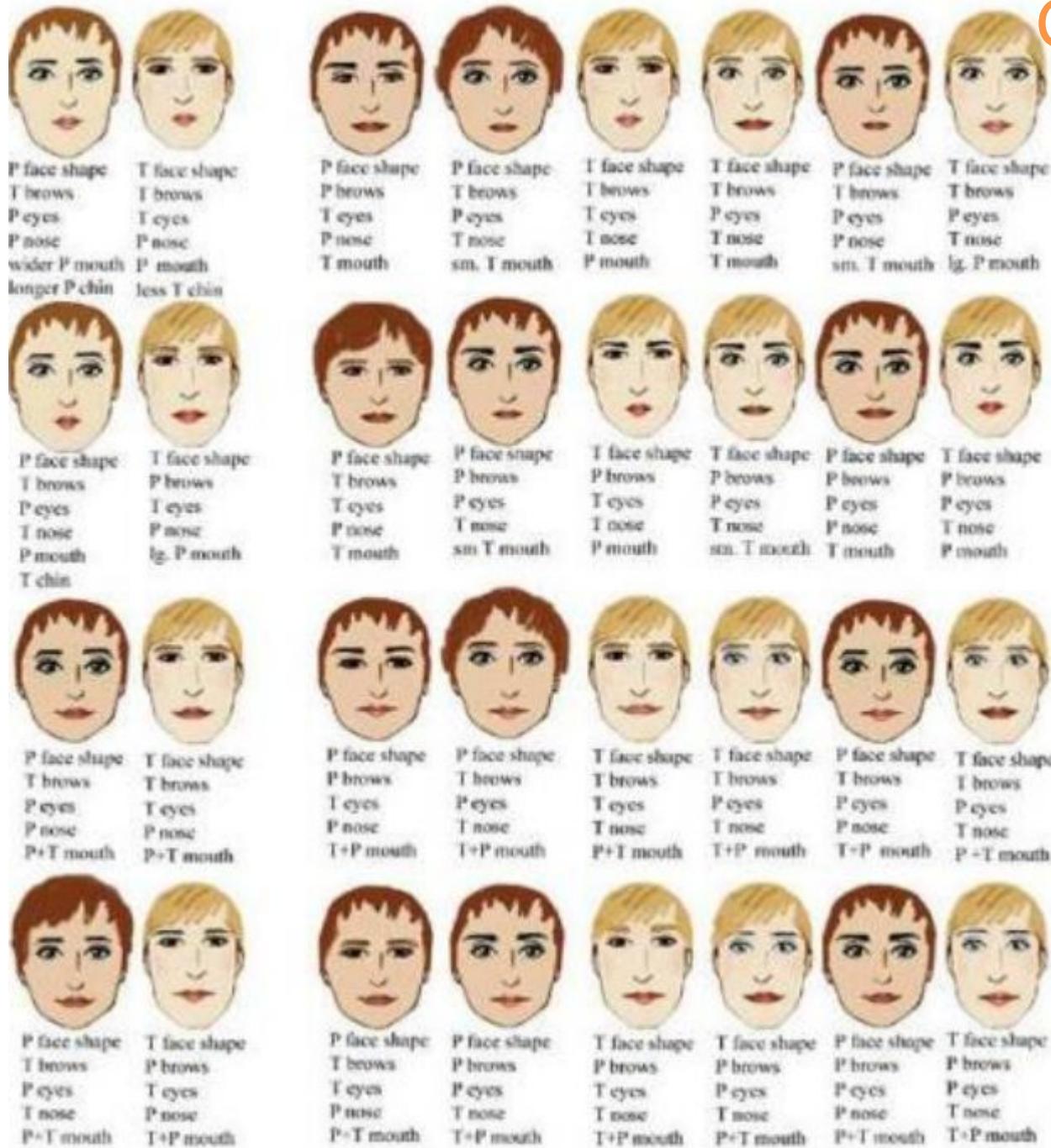
3.
Г верхняя
Д нижняя



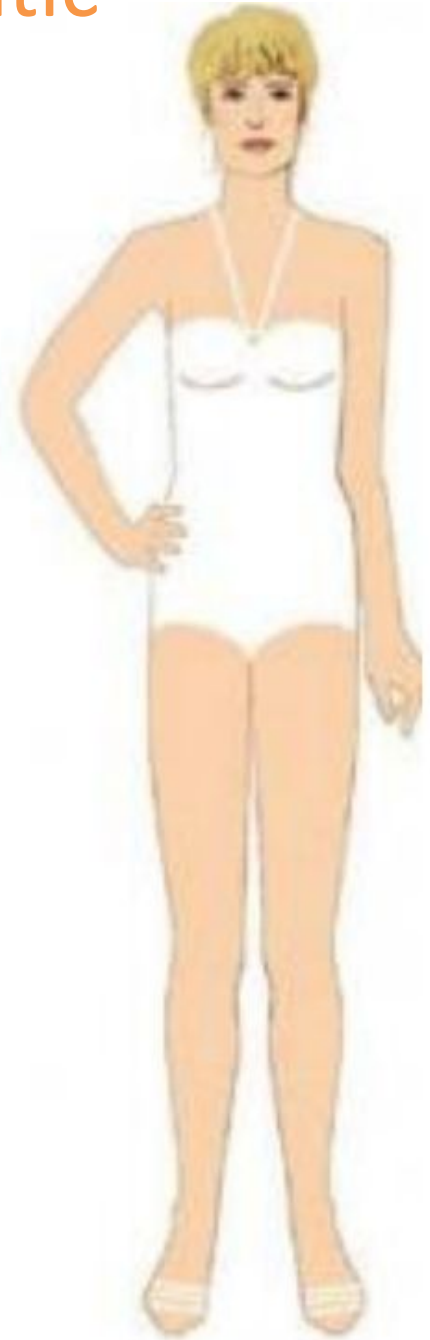
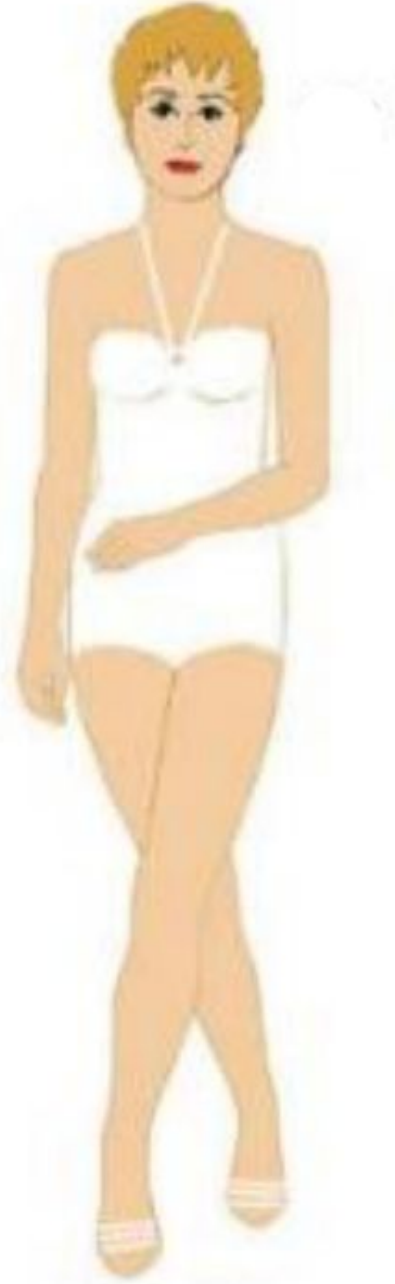
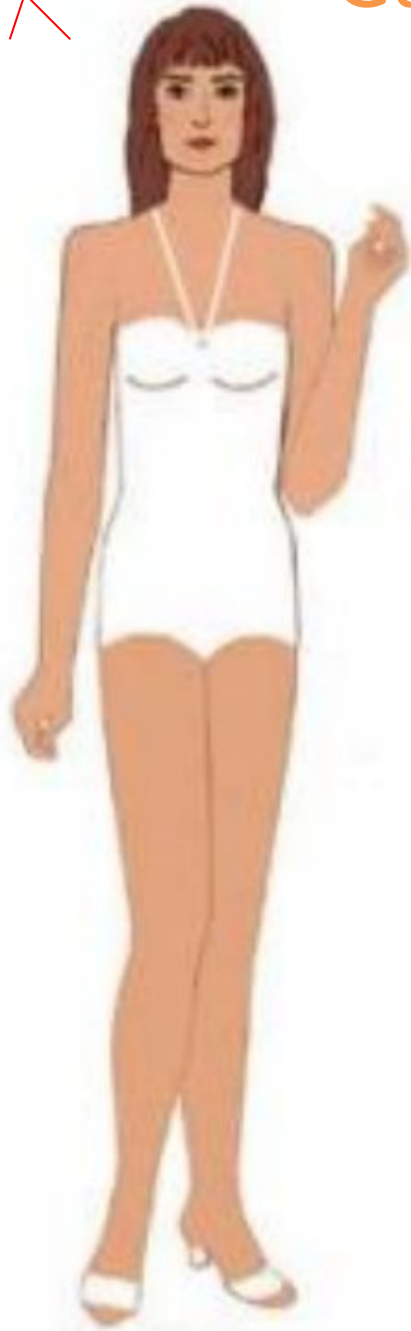
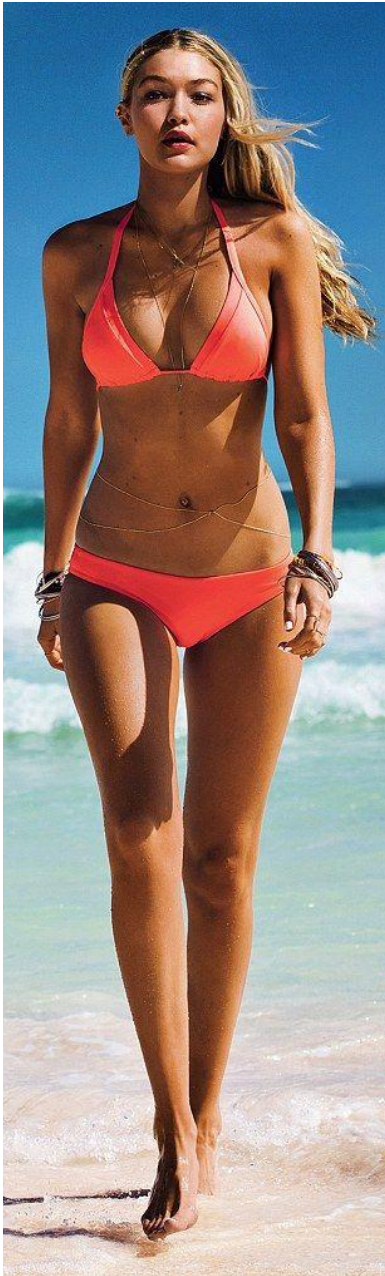
4.
Д верхняя
Г нижняя



Gamin + Dramatic



Gamin + Dramatic



Natural + Dramatic

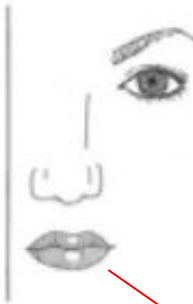
Черты Драматика

- прямые брови
- узкие "загадочные" глаза
- длинный нос
- нависшая линия



Черты Натурала

- дугобразные брови
- широко посаженные "здоровые" глаза
- широкий нос
- полные губы
- мягкая линия между губами



1. Д бровь
- Н глаза



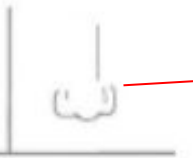
1. Н бровь
- Д глаза

3.

- смешанные черты
- изломанная Д бровь
- глаз более открытый, чем у Д и длиннее, чем у Н



1. более короткий Д нос
2. более узкий Н нос



3.

- смешанные черты
- от среднего к длинному



1. более пухлые Д губы

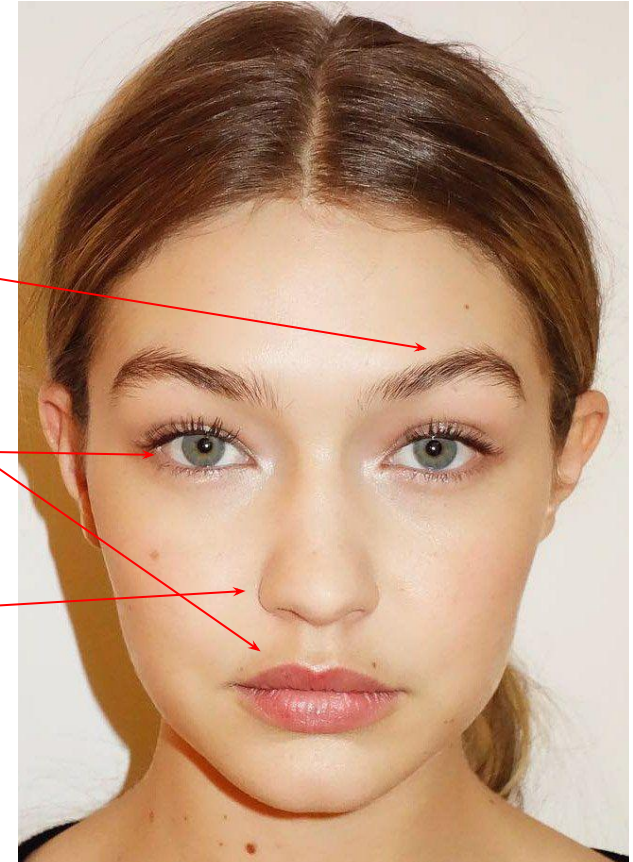


2. более широкие Н губы

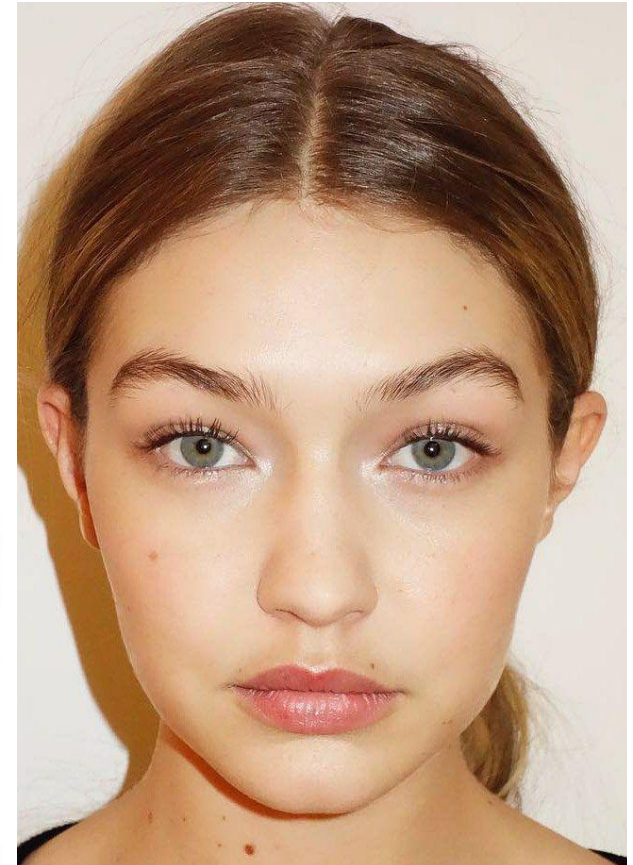
3. Д верхняя губа
- Н нижняя губа



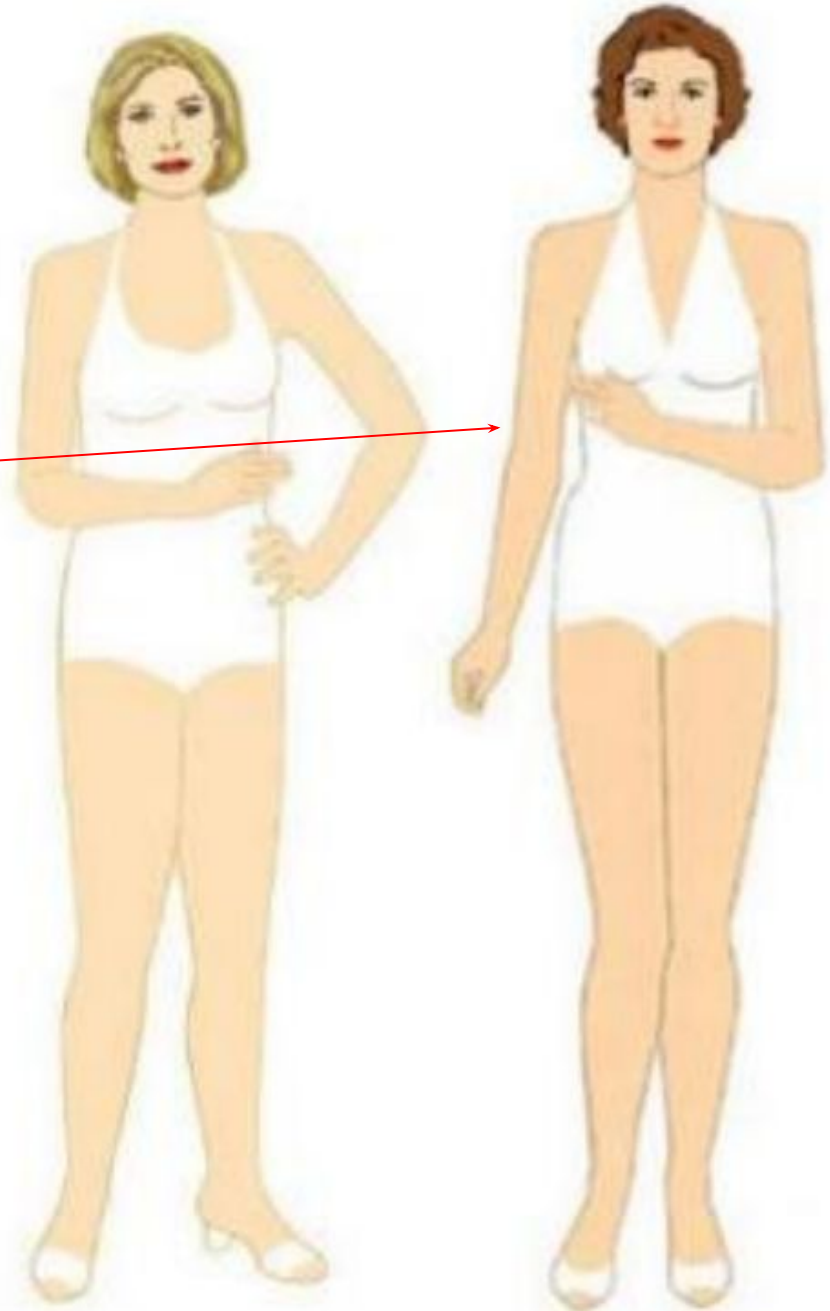
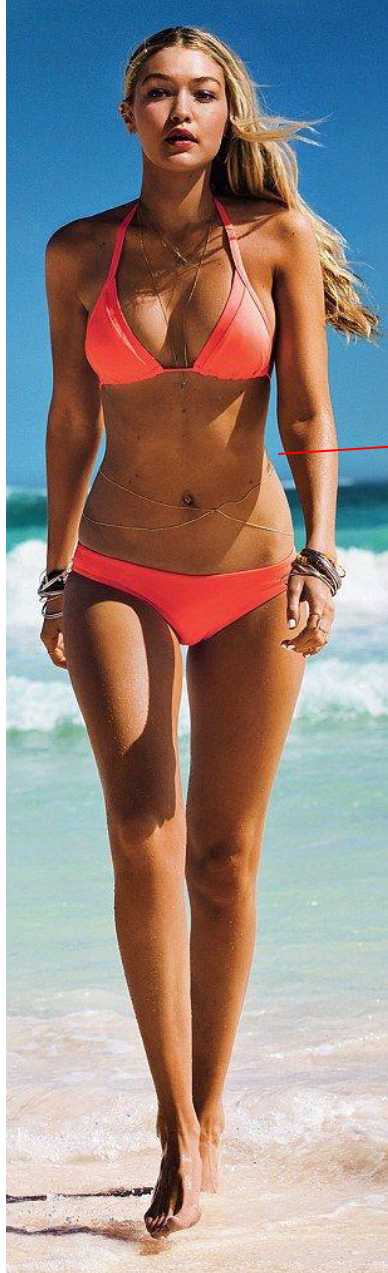
4. Н верхняя губа
- Д нижняя губа



Natural + Dramatic



Natural + Dramatic



Natural + Dramatic

