

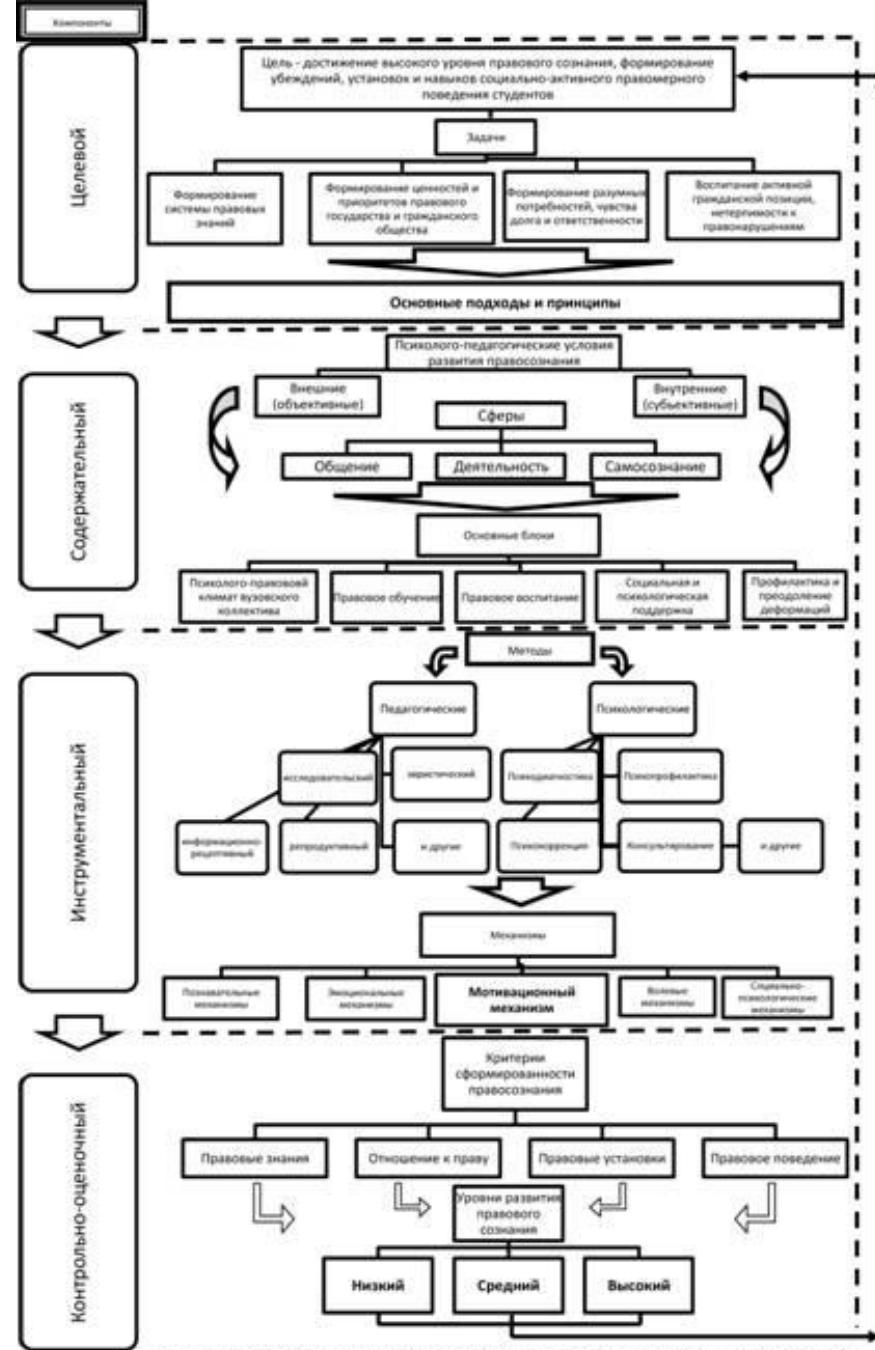
# Педагогическая модель

**Модель** – это искусственно созданный объект в виде схемы, физических конструкций, знаковых форм или формул, который, будучи подобен исследуемому объекту (или явлению), отображает и воспроизводит в более простом и огрубленном виде структуру, свойства, взаимосвязи и отношения между элементами этого объекта.

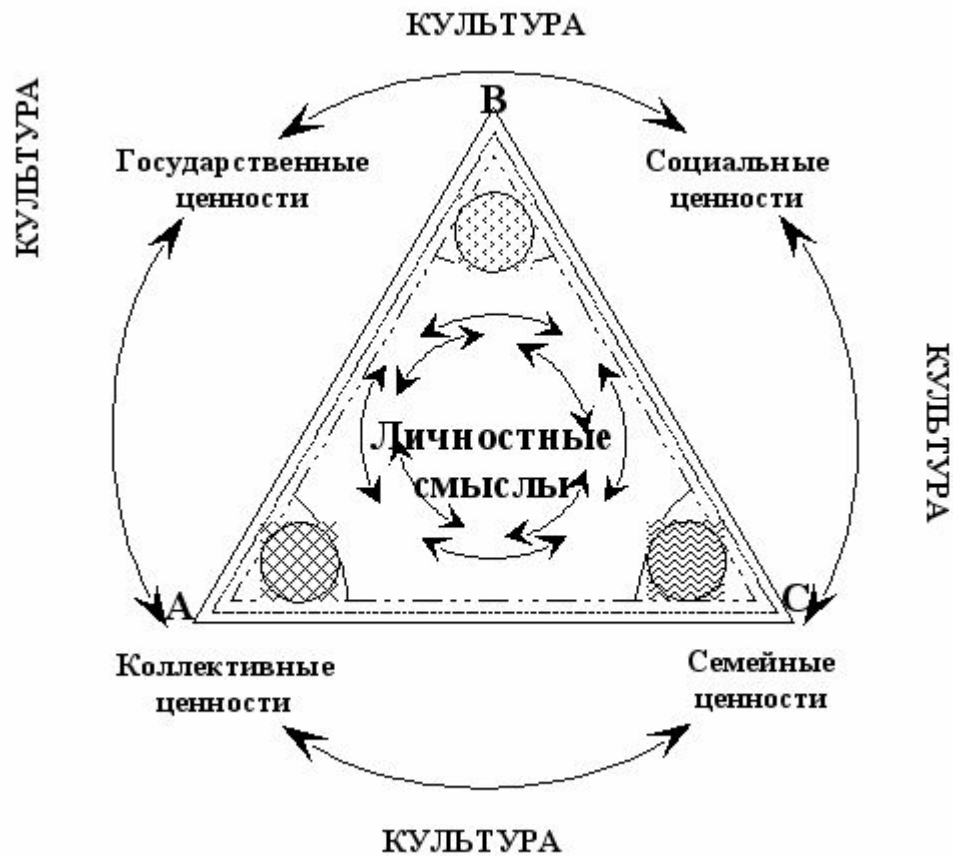
# Модель формирования готовности к здоровьесберегающей деятельности



# Модель формирования правосознания обучающихся



# Модель формирования личностного смысла



# Основа стандарта

## Ведущая педагогическая модель

**КОМПЕТЕНЦИЯ** – это то, от чего зависит эффективность и продуктивность любой деятельности



Система образования

МОУ «Средняя общеобразовательная школа № 8 г. Пересвета»