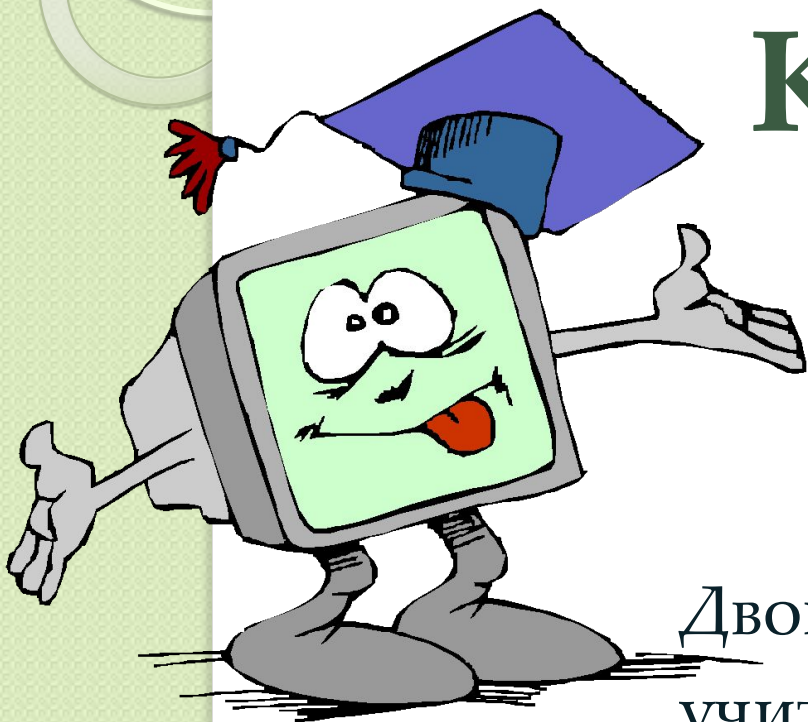


# АРХИТЕКТУРА КОМПЬЮТЕРА



Двойнова Александра Михайловна  
учитель математики и информатики  
МБОУ СОШ № 5 г. Королев МО

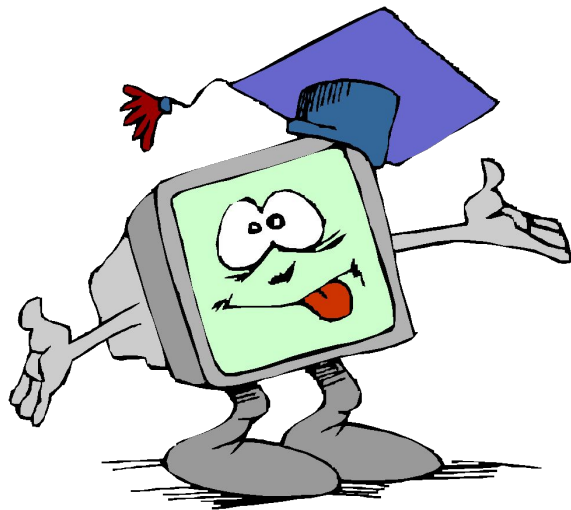
# Архитектура компьютера –

структура вычислительной машины, определяющая проведение обработки информации и включающая методы преобразования информации в данные и принципы взаимодействия технических средств и программного обеспечения.





# ЦЕНТРАЛЬНАЯ ЧАСТЬ КОМПЬЮТЕРА





# Процессор

**Процессор** – устройство, выполняющее обработку данных и управляющее ПК.

**Основные характеристики процессора:**

- ✓ Тактовая частота
- ✓ Разрядность
- ✓ Производительность



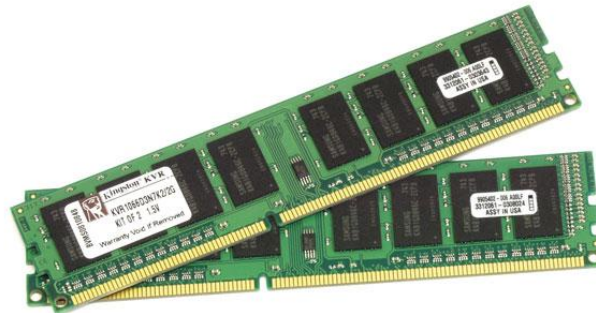


# Процессор

- ✓ **Устройство управления (УУ)** - часть процессора, выполняющая функции управления устройствами компьютера.
- ✓ **Арифметико-логическое устройство (АЛУ)** — блок процессора, который под управлением УУ служит для выполнения арифметических и логических преобразований над данными.

# Оперативное запоминающее устройство

**Оперативная память** — энергозависимая часть системы компьютерной памяти, в которой временно хранятся данные и команды, необходимые процессору для выполнения им операции.



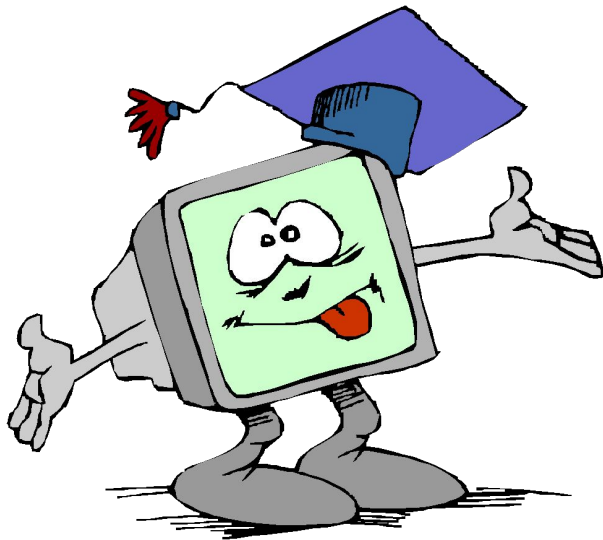
# Постоянное запоминающее устройство

**Постоянное запоминающее устройство (ПЗУ) —**  
энергонезависимая память,  
используется для хранения массива  
неизменяемых данных.





# УСТРОЙСТВА ВВОДА ИНФОРМАЦИИ



# Устройства ввода информации



**Клавиатура** – устройство ввода текстовой и числовой информации.

# Устройства ввода информации



**Сканер** – устройство для преобразования графической информации из аналоговой формы в цифровую.

# Устройства ввода информации



**Цифровая камера** – устройство для получения фото и видео в цифровом формате.

# Устройства ввода информации



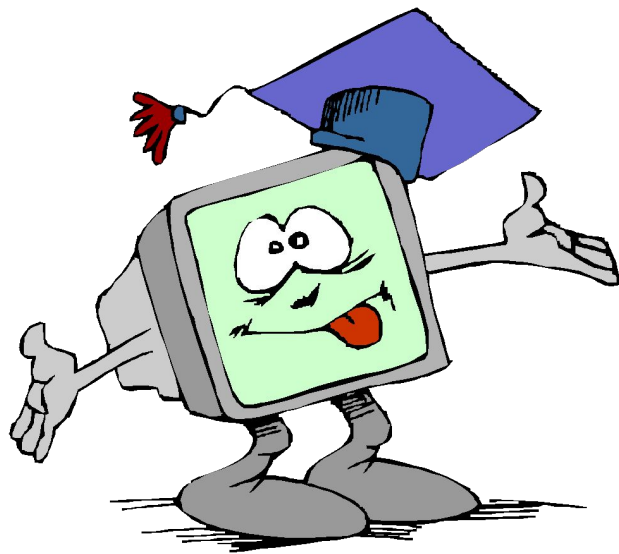
**Микрофон + звуковая карта** – устройство для перевода звука из аналоговой формы в цифровую.

# Устройства ввода информации



**Мышь, трекбол, джойстик** –  
манипуляторы.

# УСТРОЙСТВА ВЫВОДА ИНФОРМАЦИИ



# Устройства вывода информации



**Монитор** – устройство для вывода текстовой, числовой и графической информации.



# Устройства вывода информации



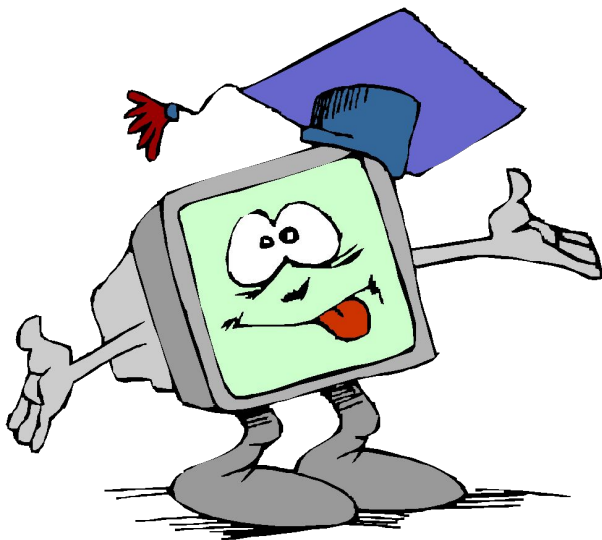
**Акустические колонки и наушники**  
– устройства для вывода звука.

# Устройства вывода информации



**Принтер** – устройство для вывода на бумагу текстовой, числовой и графической информации.

# СЕТЕВЫЕ УСТРОЙСТВА



# Сетевые устройства



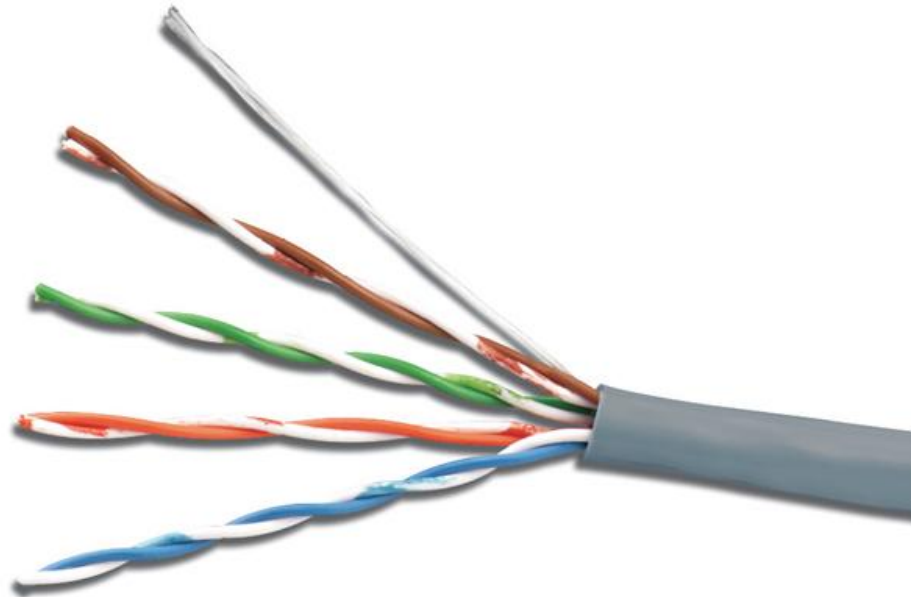
**Модем** – устройство для передачи, модуляции и демодуляции информации.

# Сетевые устройства

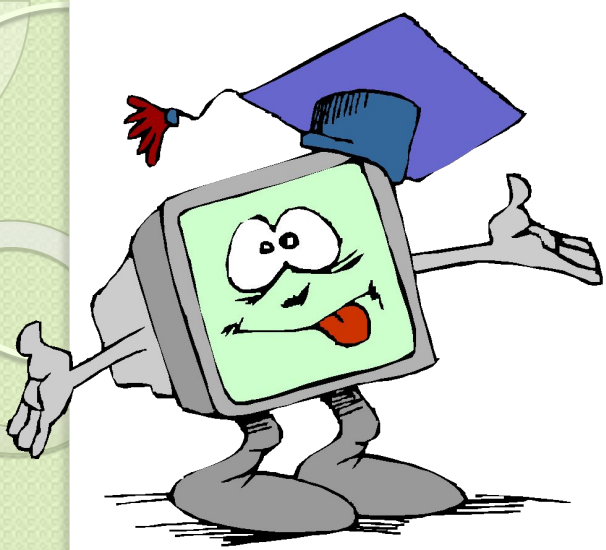


**Сетевой адаптер** – устройство для передачи и приёма информации по сети.

# Сетевые устройства



**Витая пара** – устройство для соединения компьютеров в ЛС.



**СПАСИБО  
ЗА  
ВНИМАНИЕ!**