



# ДОКЛАД

временно исполняющего обязанности

**ГЛАВЫ РЕСПУБЛИКИ КОМИ**

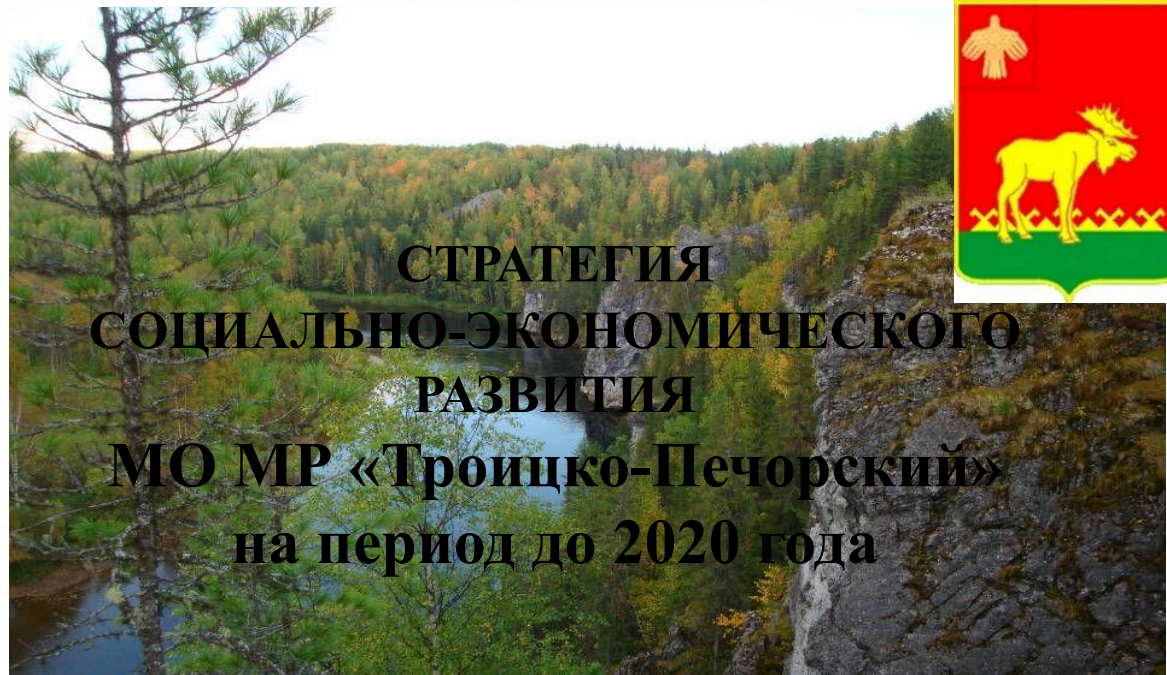
**С.А. ГАПЛИКОВА**

**ГОСУДАРСТВЕННОМУ СОВЕТУ**

**РЕСПУБЛИКИ КОМИ**



Об итогах деятельности Правительства  
Республики Коми в 2015 году и основных направлениях  
работы на 2016 год и среднесрочную перспективу



**СТРАТЕГИЯ  
СОЦИАЛЬНО-ЭКОНОМИЧЕСКОГО  
РАЗВИТИЯ  
МО МР «Троицко-Печорский»  
на период до 2020 года**



# ТЕКУЩАЯ СОЦИАЛЬНО-ЭКОНОМИЧЕСКАЯ СИТУАЦИЯ

- СОЦИАЛЬНЫЕ ОБЯЗАТЕЛЬСТВА
- ОСНОВНЫЕ ЭКОНОМИЧЕСКИЕ ПОКАЗАТЕЛИ
- УЧАСТИЕ РЕСПУБЛИКИ В ФЕДЕРАЛЬНЫХ ПРОГРАММАХ



2



## ОСНОВНЫЕ ЭКОНОМИЧЕСКИЕ ПОКАЗАТЕЛИ 2015 года:

Рост промышленности	101,6%
Добыча нефти и газа	105%
Добывающая промышленность	106%
Введено в строй	207,5 тыс.кв.м жилья



3



## СУБСИДИИ ИЗ ФЕДЕРАЛЬНОГО БЮДЖЕТА



Субсидии по кредитам  
малым сельскохозяйственным предприятиям

Республика Коми

**0,8** млн руб

Республика Мордовия

**63,5** млн руб



## СУБСИДИИ ИЗ ФЕДЕРАЛЬНОГО БЮДЖЕТА



Субсидии на развитие животноводства  
и инфраструктуры логистического обеспечения  
рынков продукции животноводства

Республика Коми

**0,5** млн руб

Республика Марий Эл

**1437** млн руб



## УЧАСТИЕ РЕСПУБЛИКИ В ФЕДЕРАЛЬНЫХ ПРОГРАММАХ



Субсидии на предоставление соц.выплат  
в рамках подпрограммы «Обеспечение  
жильем молодых семей» ФЦП «Жилище»  
на 2011-2015 годы

Республика Коми

**22** млн руб

Республика Мордовия

**141,6** млн руб





## СТРАТЕГИЧЕСКИЙ ВЫБОР МР «ТРОИЦКО-ПЕЧОРСКИЙ»



### ПРОГРАММА ВОЗРОЖДЕНИЯ РЕСПУБЛИКИ КОМИ

- ПЕРЕЗАПУСК ОТНОШЕНИЙ С КОРПОРАЦИЯМИ
- РАЗВИТИЕ МАЛОГО И СРЕДНЕГО ПРЕДПРИНИМАТЕЛЬСТВА
- МОЛОДЕЖНАЯ ПОЛИТИКА
- ЭКОНОМИЧЕСКИЕ ПРИОРИТЕТЫ
- ИНТЕГРАЦИЯ СЕВЕРА КОМИ В ФЕДЕРАЛЬНЫЕ АРКТИЧЕСКИЕ ПРОГРАММЫ
- ЛЕСНОЕ ХОЗЯЙСТВО
- ПЕРСПЕКТИВЫ СЕЛЬСКОГО ХОЗЯЙСТВА
- АВТОТРАНСПОРТНЫЕ СЕТИ РЕСПУБЛИКИ
- АВИА И ЖЕЛЕЗНОДОРОЖНАЯ ИНФРАСТРУКТУРА
- ИНФОРМАЦИОННЫЕ ТЕХНОЛОГИИ И СВЯЗЬ
- ЗАДАЧИ В ОБЛАСТИ ЖИЛИЩНОЙ СФЕРЫ



### Приоритеты развития

Приоритет 1  
Развитие производственной сферы.

Приоритет 2  
Развитие сельского хозяйства и сельских населенных пунктов.

Приоритет 3  
Создание условий для туристской деятельности.

Приоритет 4  
Обеспечение безопасности проживания и хозяйствования.

Приоритет 5  
Сохранение социальной стабильности.



## ПЕРЕЗАПУСК ОТНОШЕНИЙ РК С КОРПОРАЦИЯМИ

### *Работу местным специалистам!*

Справедливое отношение компаний к республике – **создание новых рабочих мест, прежде всего, для ее жителей:**

- соглашение с компаниями о гарантированном приеме на работу выпускников республиканских вузов;
- стимулирование работодателей к привлечению местных специалистов;
- переобучение и повышение квалификации местных кадров под востребованные компаниями специальности

## ПЕРЕЗАПУСК ОТНОШЕНИЙ С КОРПОРАЦИЯМИ



### ЦЕЛИ ФИНАНСИРОВАНИЯ

Развитие своих мощностей в республике



**117 млрд руб**

Строительство газопроводов, газификация городов и районов



**7,8 млрд руб**

Программа социального партнерства в республике



**2 млрд руб**



## ПЕРЕЗАПУСК ОТНОШЕНИЙ С КОРПОРАЦИЯМИ



### ЦЕЛИ ФИНАНСИРОВАНИЯ

Модернизация Сыктывкарского ЛПК



более **61 млрд руб**

Лесозаготовки

ежегодно **3 млрд руб**

Социальное партнерство

**300 млн руб**

Модернизация объектов тепло- и электрогенерации



**8 млрд руб**

11

## ПЕРЕЗАПУСК ОТНОШЕНИЙ С КОРПОРАЦИЯМИ



### ЦЕЛИ ФИНАНСИРОВАНИЯ

Программа социального партнерства в республике



**1,4 млрд руб**

Инвестиции в производство 2016-2020 гг



**129 млрд руб**

10





## Минерально-сырьевые ресурсы

<b>Топливо-энергетические ресурсы</b>	<b>Нефть, газ, конденсат</b>
<b>Металлические ископаемые</b>	<b>Черные металлы (Железо, Марганец ) Цветные металлы (Свинец, цинк ) Благородные металлы и алмазы (Золото, Алмазы).</b>
<b>Неметаллические ископаемые</b>	<b>Каменные и калийно-магниевые соли и комплекс минеральных строительных материалов (глины, строительные камни, доломит, известняк, пески для строительных работ, песчано-гравийные материалы)</b>



# ХАРАКТЕРИСТИКА РЕСУРСОВ МР «ТРОИЦКО-ПЕЧОРСКИЙ»



## Лесные ресурсы

Общая площадь земель лесного фонда района (тыс. га)	3267,7
Площадь, покрытая лесом (тыс. га)	2844,5
Лесистость (%)	87,1

### ЛЕСНОЕ ХОЗЯЙСТВО

**Приоритет:** ориентация на глубокую переработку древесины

Создание лесопромышленного кластера

Модернизация лесной и перерабатывающей отраслей

Воспроизводство вырубленного леса и борьба с «черными» лесорубами

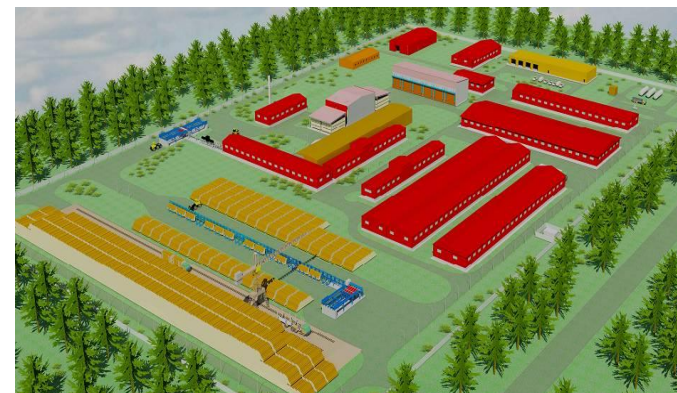
**4-х кратное увеличение  
рабочих мест в отрасли к 2021 году**





## ИНВЕСТИЦИОННЫЕ ПРОЕКТЫ НА ТЕРРИТОРИИ МР «ТРОИЦКО-ПЕЧОРСКИЙ»

*Инвестиционный проект «Создание лесоперерабатывающего производства по инновационной глубокой переработке древесины ООО «ПечораЭнергоРесурс»*





## ИНВЕСТИЦИОННЫЕ ПРОЕКТЫ НА ТЕРРИТОРИИ МР «ТРОИЦКО-ПЕЧОРСКИЙ»



### *Инвестиционный проект «Создание лесоперерабатывающего производства по глубокой переработке древесины ООО «Азимут»*







## ИНВЕСТИЦИОННЫЕ ПРОЕКТЫ НА ТЕРРИТОРИИ МР «ТРОИЦКО-ПЕЧОРСКИЙ»



### **В Троицко-Печорске приоритетный проект - строительство завода по производству биоэтанола.**

**Потребность нового производства в кадрах - более 100 специалистов.**

Наряду с уже реализуемыми данный проект выведет Троицко-Печорский район в число лидеров в части развития биохимии и биоэнергетики.





## АВИА И Ж/Д ИНФРАСТРУКТУРА РЕСПУБЛИКИ

**Приоритет: реконструкция аэропортов**

Строительство аэропортового комплекса в Сыктывкаре

**700** млн руб

Реконструкция аэропортовых комплексов в Ухте, Воркуте, Усинске

**6** млрд руб

Расширение парка «Комиавиатранса»  
за счет лизинга самолетов Sukhoi Superjet 100

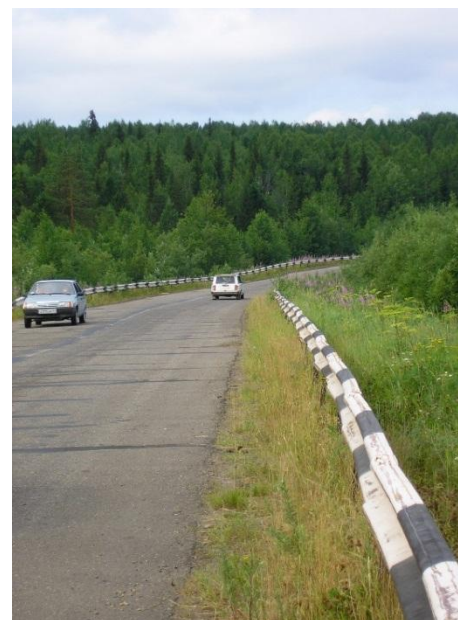
Открытие новых направлений на внутренних рейсах

Ремонт вокзалов, строительство новых платформ,  
объектов инфраструктуры  
Северной железной дороги

**1,3** млрд руб



## ХАРАКТЕРИСТИКА ИНФРАСТРУКТУРЫ МР «ТРОИЦКО-ПЕЧОРСКИЙ»





## ИНВЕСТИЦИОННЫЕ ПРОЕКТЫ НА ТЕРРИТОРИИ МР «ТРОИЦКО-ПЕЧОРСКИЙ»

*Инвестиционный проект «Строительство животноводческой фермы на 50 голов крупного рогатого скота» КФХ Кайгородовой Г.В.*



### ПЕРСПЕКТИВЫ СЕЛЬСКОГО ХОЗЯЙСТВА

Республика может прокормить себя сама

Строительство тепличного комплекса в Емве бюджет проекта **9 млрд руб**

Завершение реконструкции свиноводческого комплекса в Сыктывдинском районе

Строительство животноводческих комплексов в Прилузском, Сысольском и Корткеросском районах

Совершенствование переработки и сбыта продукции фермерских хозяйств

Ожидаемое число новых рабочих мест: **2600**







## ИНФОРМАЦИОННЫЕ ТЕХНОЛОГИИ И СВЯЗЬ

Приоритет: обеспечение **300** отдаленных поселков качественной связью

включая доступ населения к программам получения государственных услуг



Пилотный проект -



**46** поселков в **2016** году





**В 2016 году планируется обеспечение услугами связи 4  
отдаленных населенных пунктов:**

**Усть-Унья  
Еремеево  
Палью  
Мирный**



## МИССИЯ МР «ТРОИЦКО-ПЕЧОРСКИЙ»

Троицко-Печорский район к 2020 году – гостеприимная территория с эффективной экономикой и высоким уровнем социального развития, способствующими благоприятному проживанию и развитию населения.



*Впереди большая, интересная  
и сложная работа - и мы к ней готовы  
со всей ответственностью  
перед Президентом  
и жителями республики!*

**За работу, дорогие соотечественники!**