

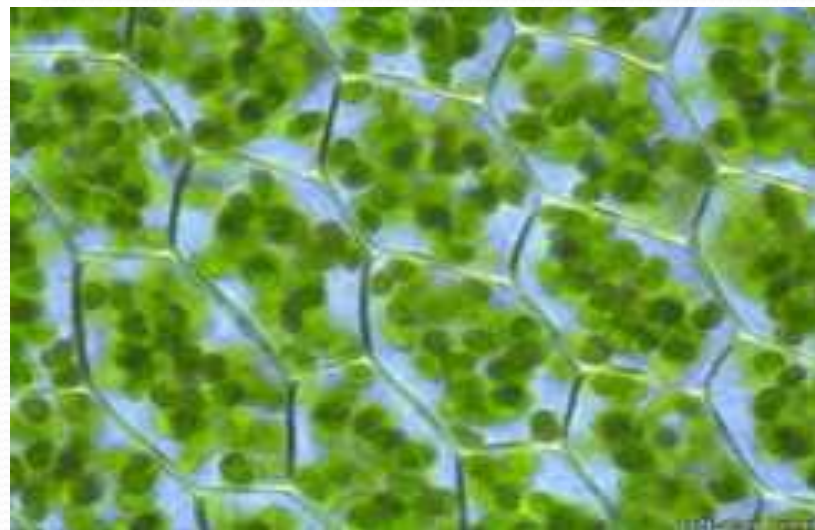
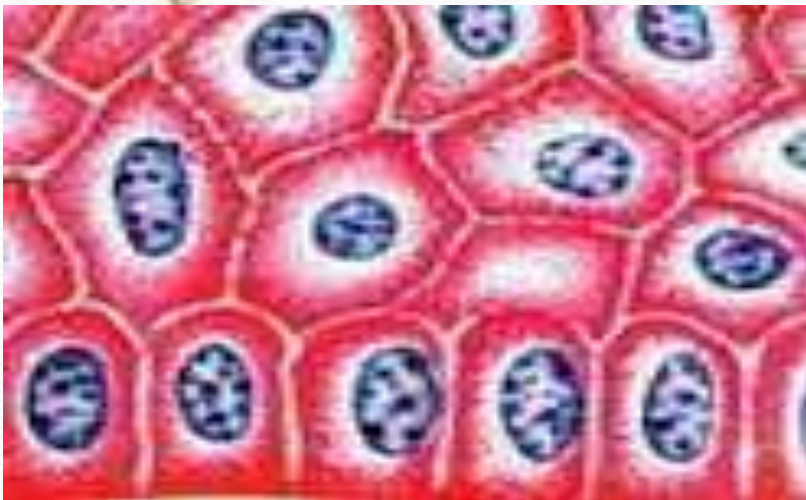
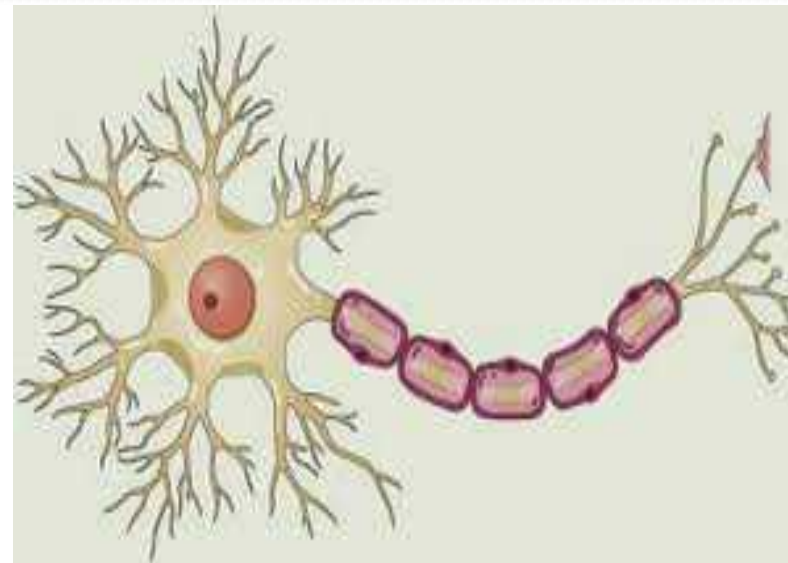
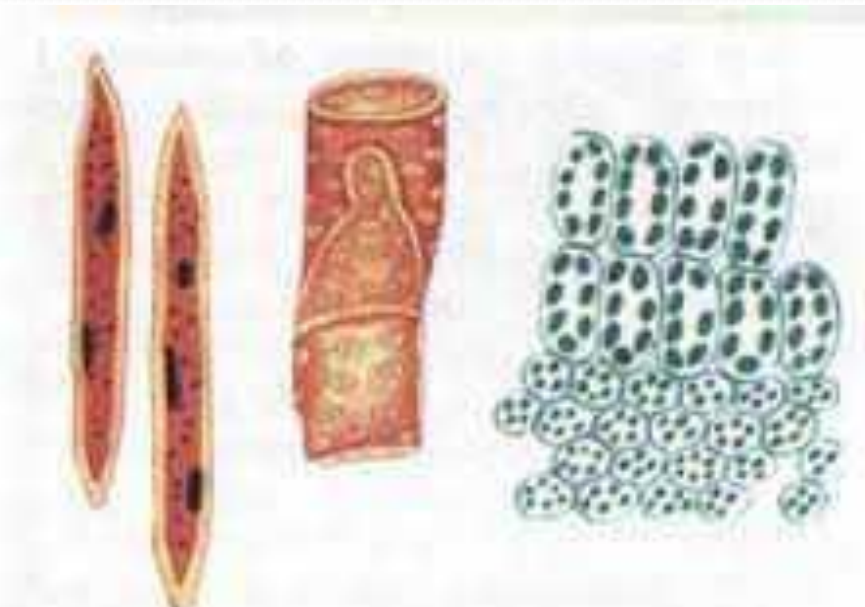
Тема:

**Загальний план
будови рослинної
клітини.**

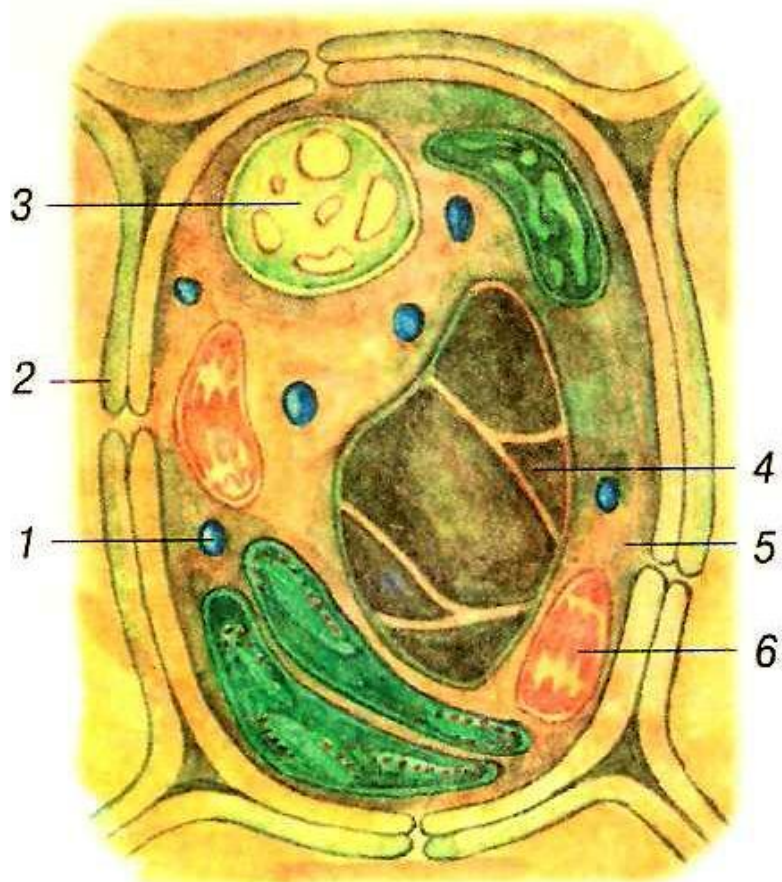
Основні поняття та терміни:

- клітина, цитологія, органели, ядро, цитоплазма, вакуолі, пластиди, оболонка.

Форми клітин



Будова рослинної клітини



Іл. 5.3. Будова рослинної клітини:
1 – мітохондрія; 2 – клітинна оболонка; 3 – ядро; 4 – вакуоля; 5 – цитоплазма; 6 – пластида

ОРГАНЕЛИ

Одно-мембранні

Ендоплазматична сітка

Апарат Гольджі

Вакуолі

Лізосоми

Дво мембранні

Пластиди

Мітохондрії

Не-мембранні

Рибосоми

Центріолі

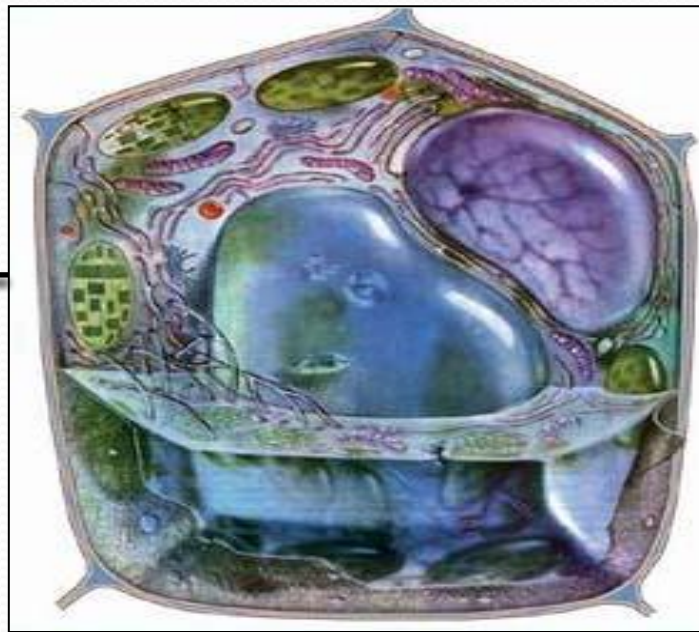
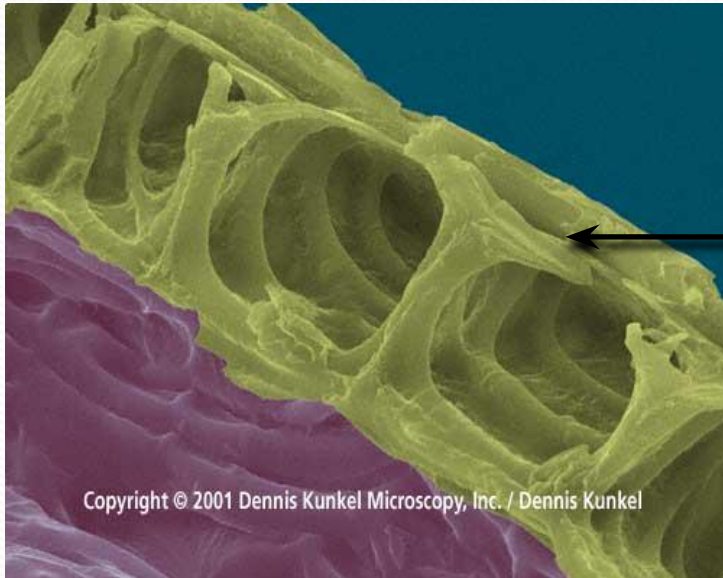
Органели руху



- | | | | |
|---|--------------------|---|-----------------------|
|  | - оболонка клітини |  | - інші пластиди |
|  | - цитоплазма |  | - міжклітинні зв'язки |
|  | - ядро |  | - крохмальне зерно |
|  | - хлоропласт |  | - вакуоля |
| | |  | - клітинні включення |

Клітинна оболонка

- Клітинна оболонка – це частина клітини, що відокремлює її від довкілля та здійснює з ним обмін речовин. До її складу входить целюлоза, що надає міцності клітині, слугує опорою та запобігає розриву клітини. Оболонка також визначає розмір і форму клітини. В оболонці є пори, через які здійснюється зв'язок між сусідніми клітинами



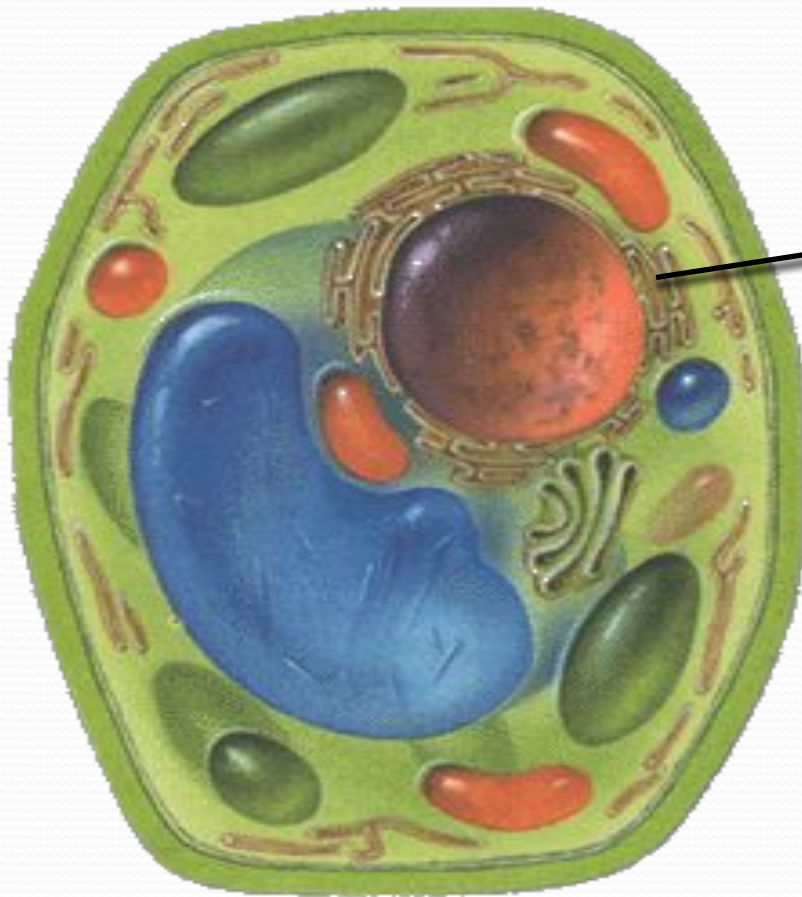
Цитоплазма

- Напіврідке внутрішнє середовище, яке об'єднує всі клітинні структури і забезпечує їх взаємодію.

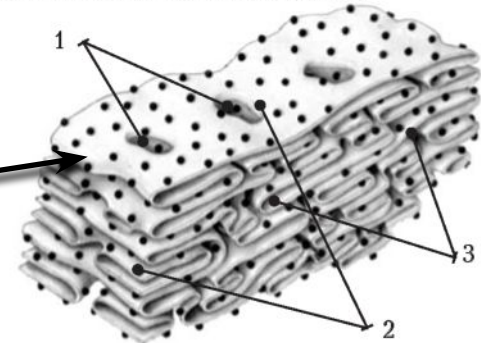


Ендоплазматична сітка (ЕПС)

- Система порожнин, каналців і трубочок, що зв'язує між собою основні органели клітини.



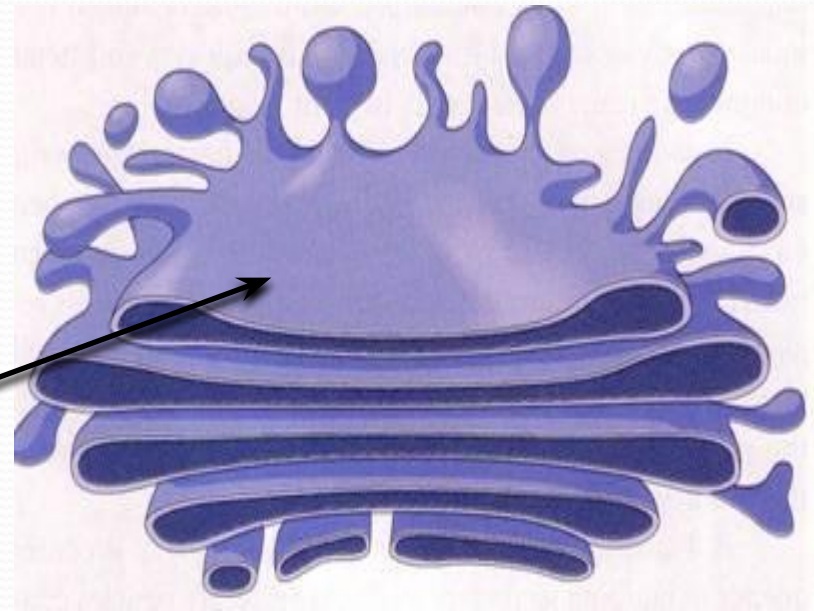
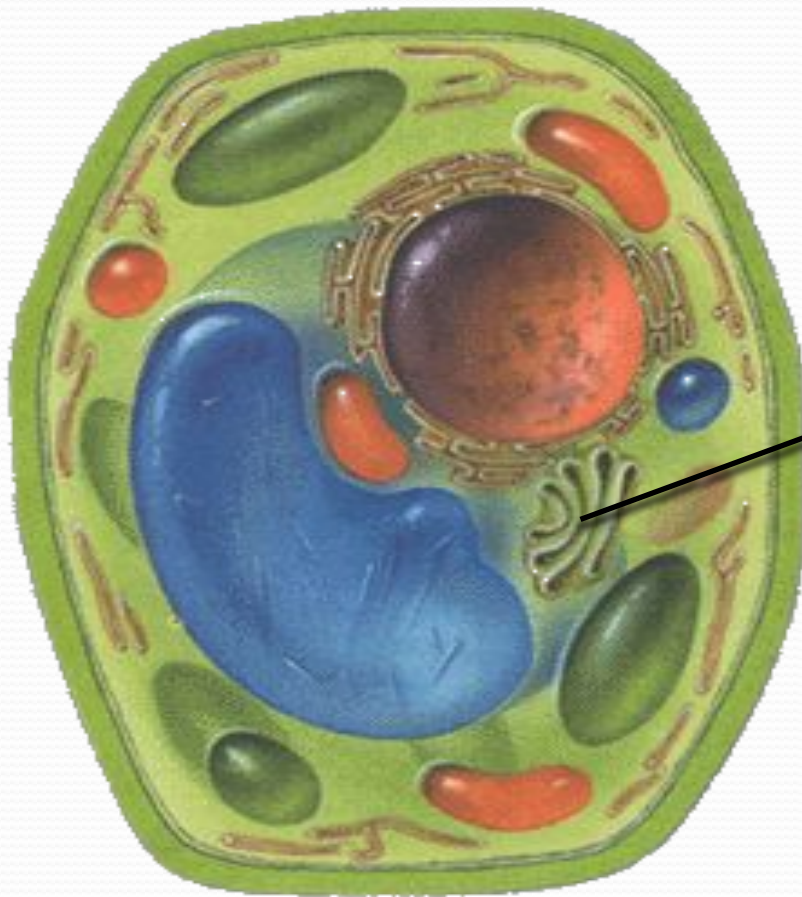
Ендоплазматична сітка (ЕПС)



- 1 – мембрана БПС,
- 2 – рибосоми,
- 3 – порожнина ЕПС

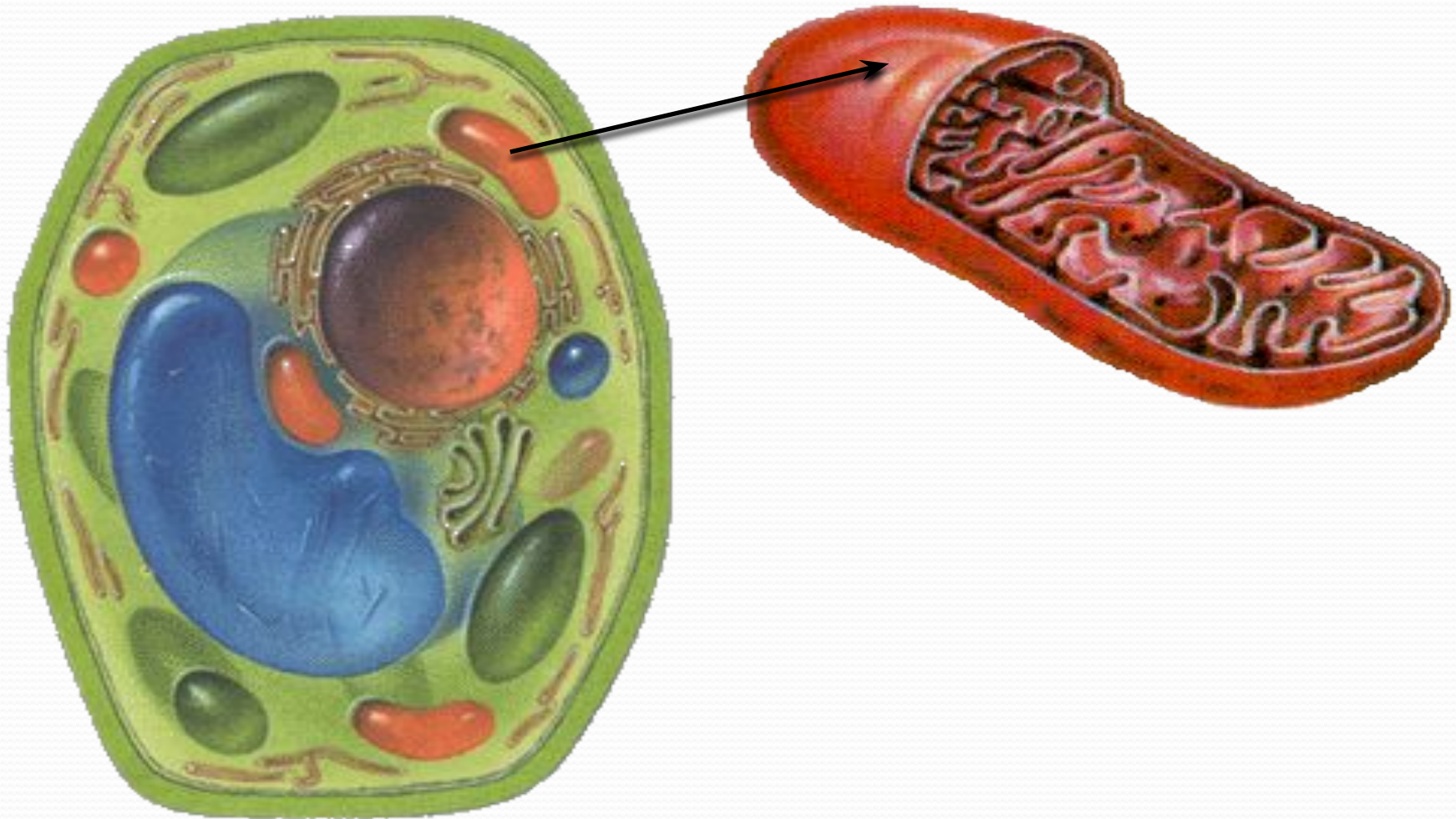
Апарат Гольджі

- Система пухирців, трубочок, цистерн, де містяться продукти синтезу та розпаду.



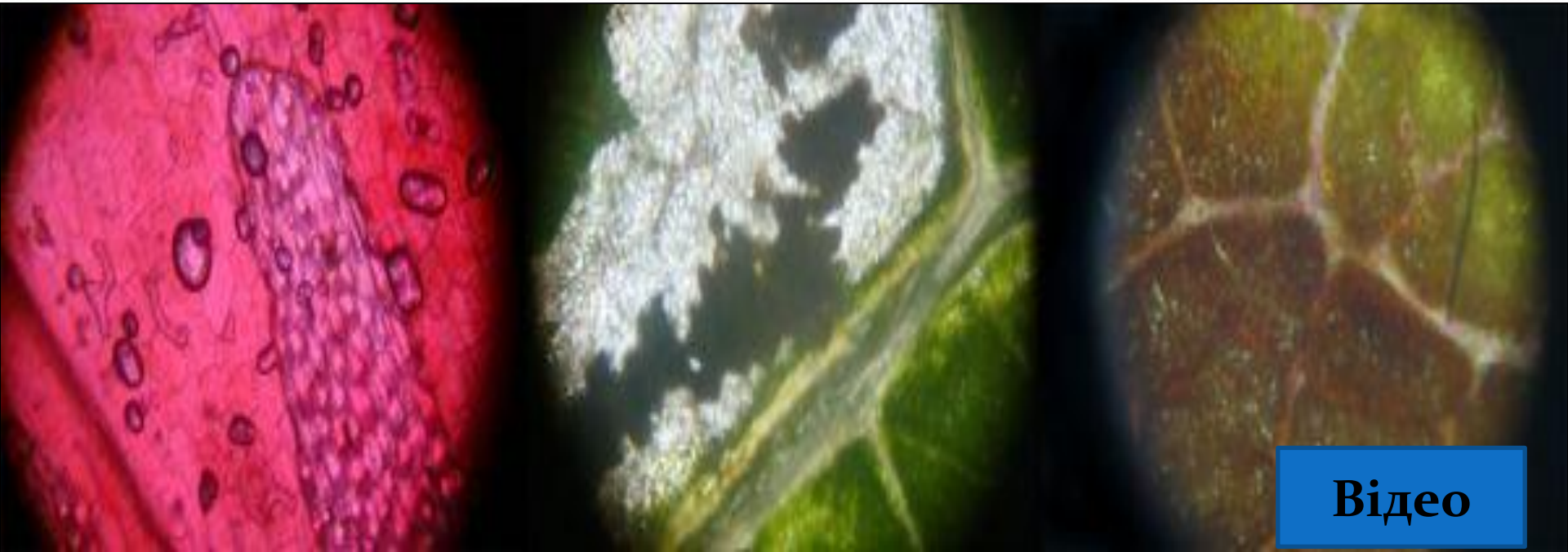
Мітохондрії

- Забезпечують клітину енергією.



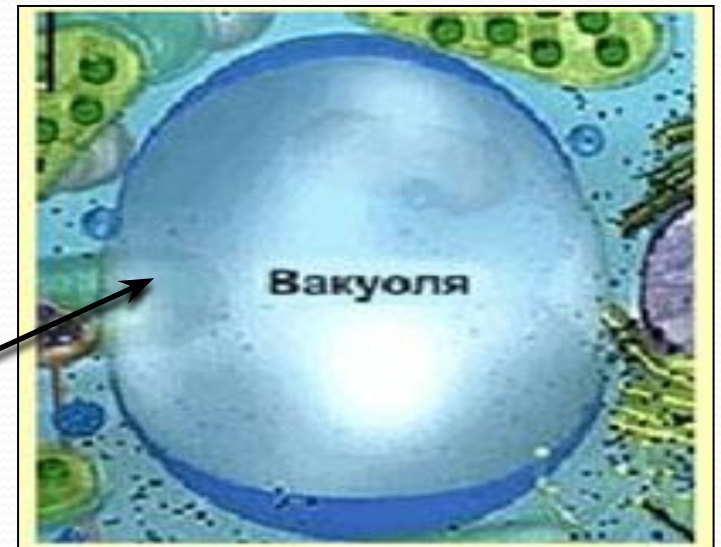
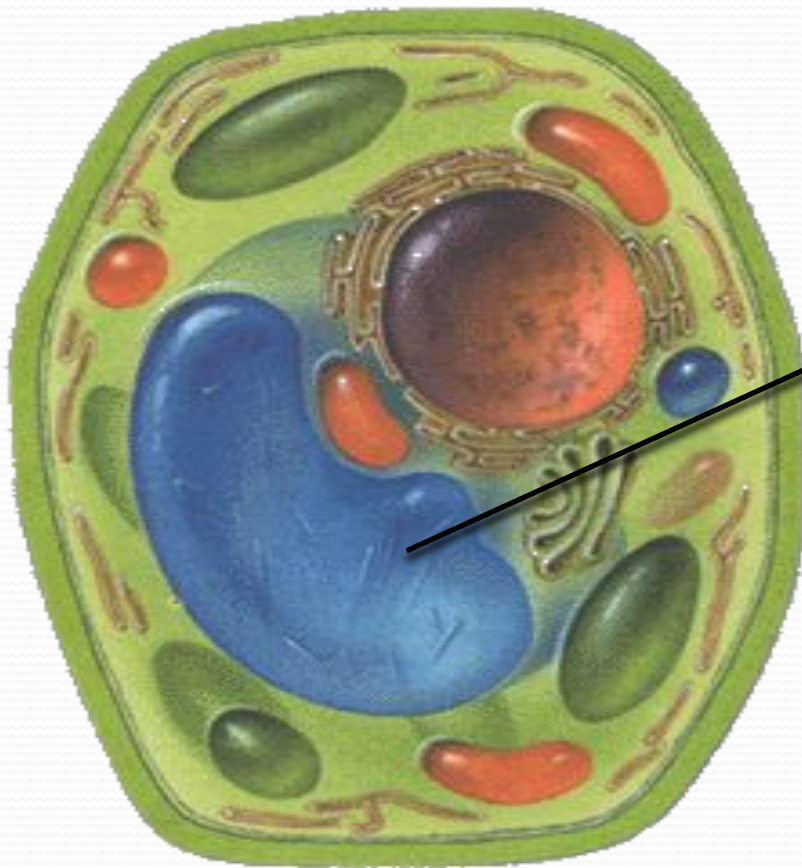
Пластиди

- Хлоропласти - відповідають за фотосинтез.
- Хромопласти - надають різним частинам рослин червоне й жовте забарвлення.
- Лейкопласти - накопичують запасні поживні речовини.



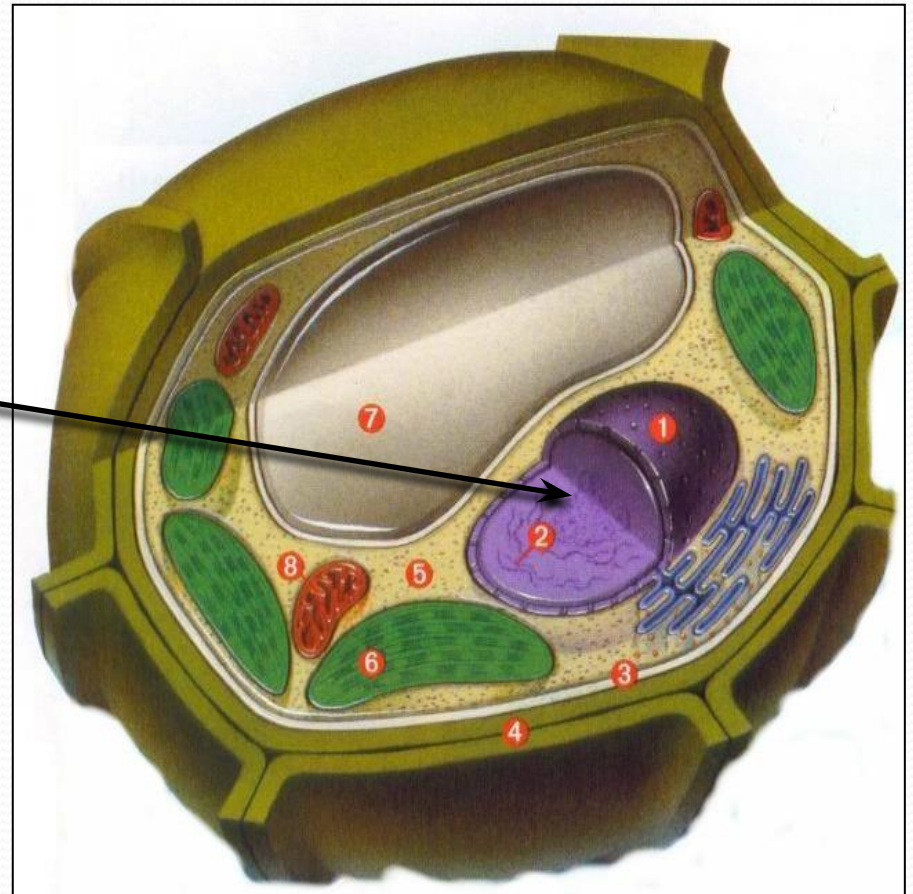
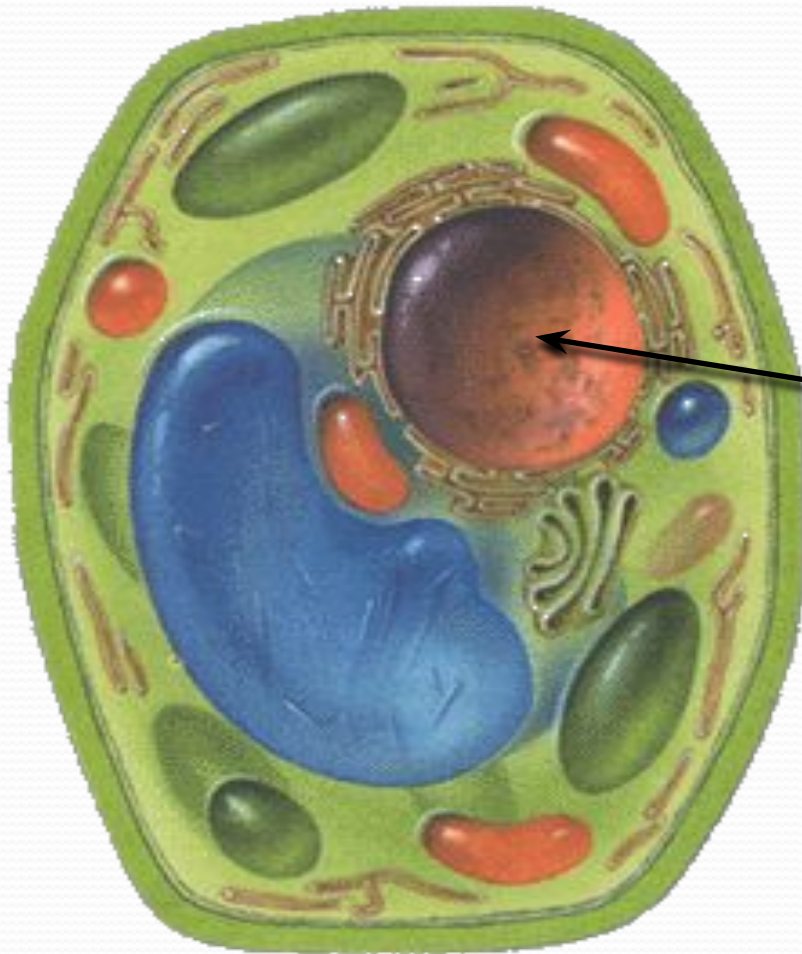
Вакуолі

- Заповнені клітинним соком. Підтримують тиск всередині клітини, сприяючи збереженню її сталої форми.

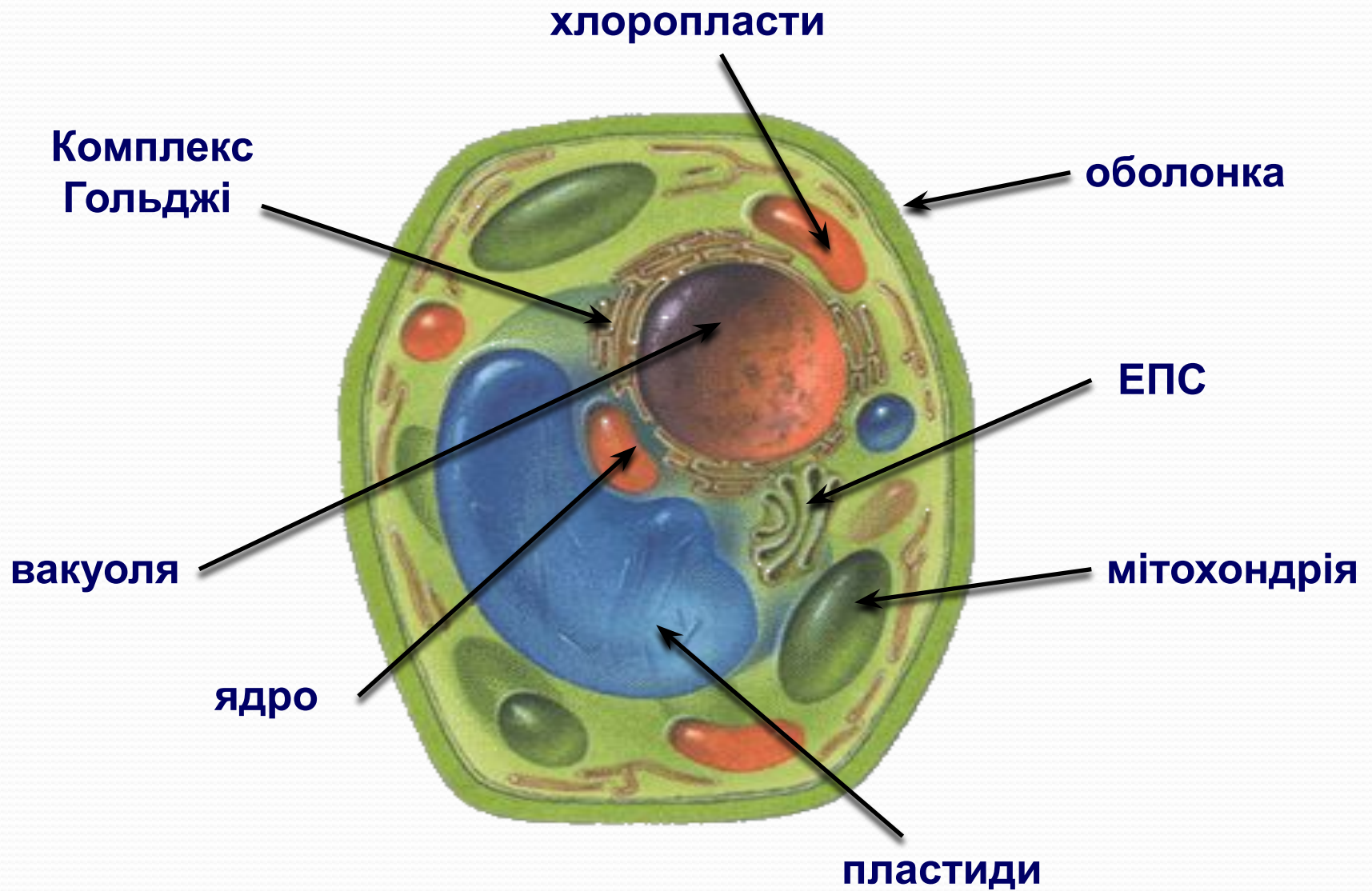


Ядро

- Відповідає за зберігання та передачу спадкової інформації.



Знайти помилки



КЛІТИНИ РОСЛИН

Повторення будови клітини

