

# *Графический диктант.*

$6,31 < 17,28$

$6,837 > 6,829$

$43,24 < 43,127$

$0,527 < 0,572$

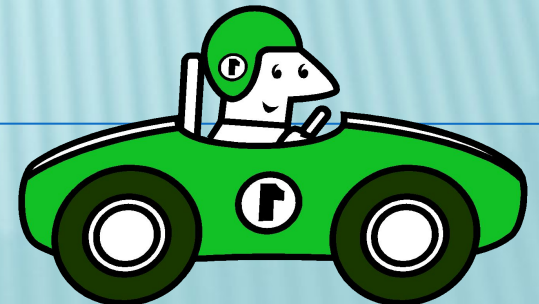
$0,5 > 0,45$

$6,001 > 6,01$

$0,302 > 0,003202$

$1,82 < 18,2$

$16,23 > 12,13$



# **НАЙТИ ЗНАЧЕНИЕ ВЫРАЖЕНИЯ, ИСПОЛЬЗУЯ УДОБНЫЙ СПОСОБ.**

$$(357 + 2891) - 157$$

$$(863 + 471) - 371$$

$$643 - (243 + 398)$$

$$876 - (398 + 476)$$

$$(2593 + 1389) - 1593$$

$$3697 - (2697 + 1543)$$

$$7,965 - (1,45 + 3,965)$$

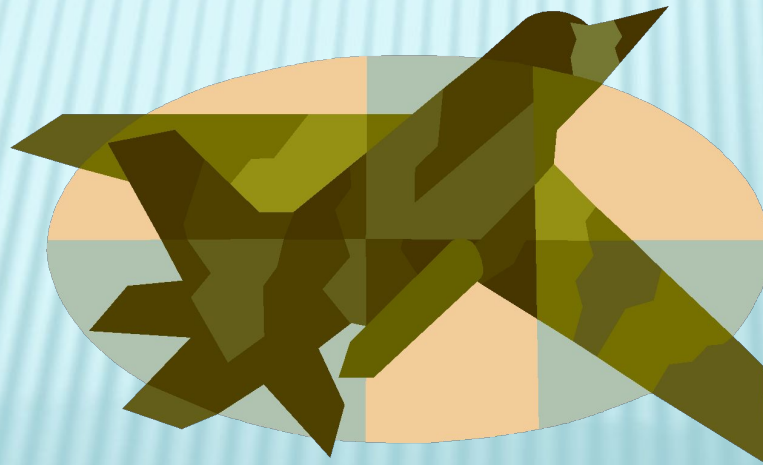
$$(4,321 + 8,512) - 3,321$$



**Округлить до десятых: 15,375; 0,21; 37,29;**

**Округлить до сотых: 0,569; 23,124; 91,0092;**

**Округлить до десятков: 125,1; 89,13; 381,9.**



# ЗАДАЧА

Скорость мотоцикла  $47,3$  км/ч, а скорость  
автомобины на  $31,5$  км/ч больше.

Какое расстояние проедет автомашина за 3  
часа?

