

Презентация на тему: "Обоняние"



Выполнил:

ученик 8 класса Некрасов А

Проверил:

учитель биологии Беринцева С.А

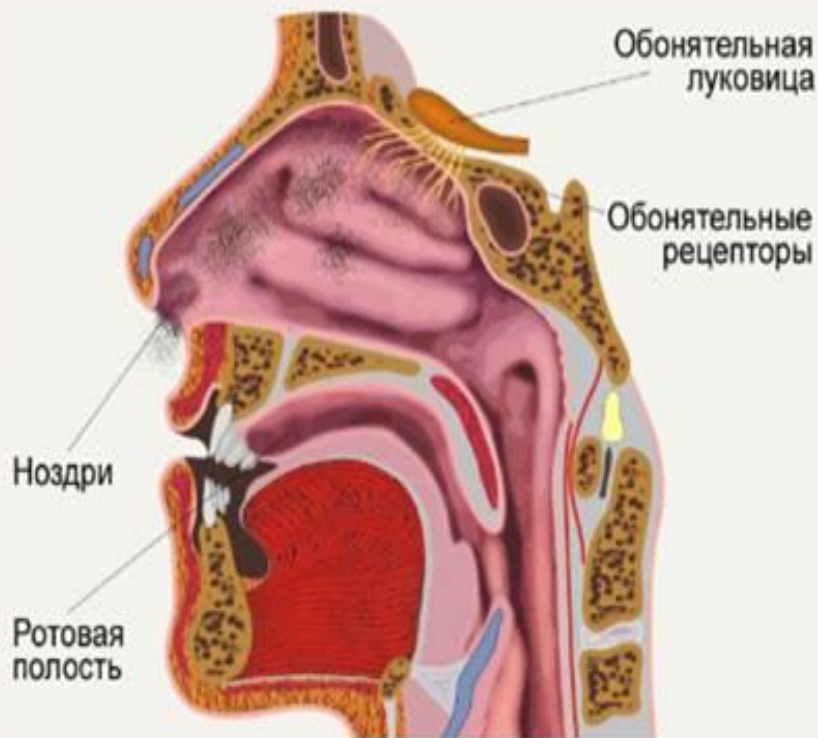
Цели:

- Рассмотреть строение и функции органа обоняния

Задачи:

- Изучить строение органа обоняния

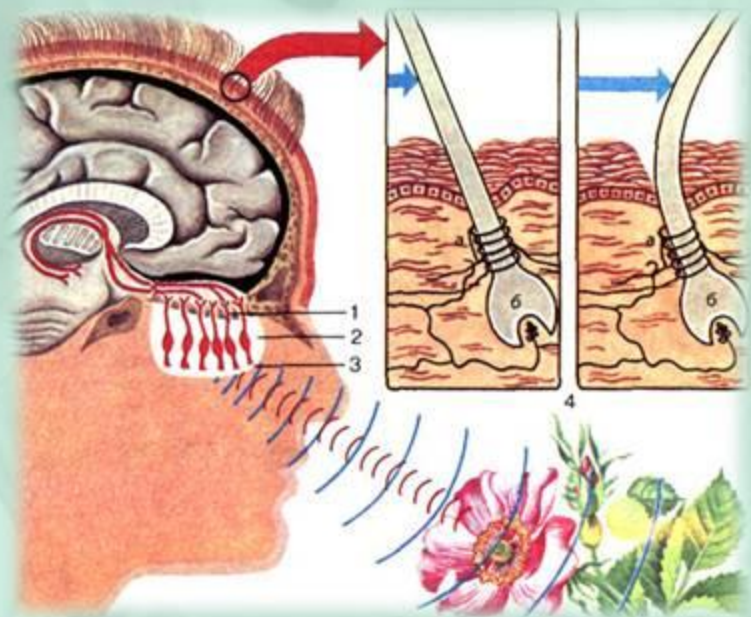
Еще один анализатор химических веществ - орган обоняния. Молекулы пахучих веществ поступают к обонятельным рецепторам периодически - в основном через ноздри и, в меньшей степени, через [носоглотку](#) изо рта. Таким образом, во время еды возникает смешанное ощущение, представляющее собой комбинацию вкуса и запаха.



Орган обоняния.

Рецепторы обонятельной сенсорной системы расположены в области верхних носовых ходов, в стороне от главного дыхательного пути. Рецепторы окружены опорными клетками. Обнюхивание - характерная черта поведения многих животных и человека - позволяет увеличить поток воздуха над обонятельными рецепторами. Это приводит к увеличению концентрации запахообразующих молекул в нем.

У человека около 10 миллионов [обонятельных рецепторов](#). Человек способен различать запах нескольких тысяч различных веществ. Чувствительность обонятельного анализатора очень велика: для возбуждения рецептора иногда достаточно одной молекулы вещества!

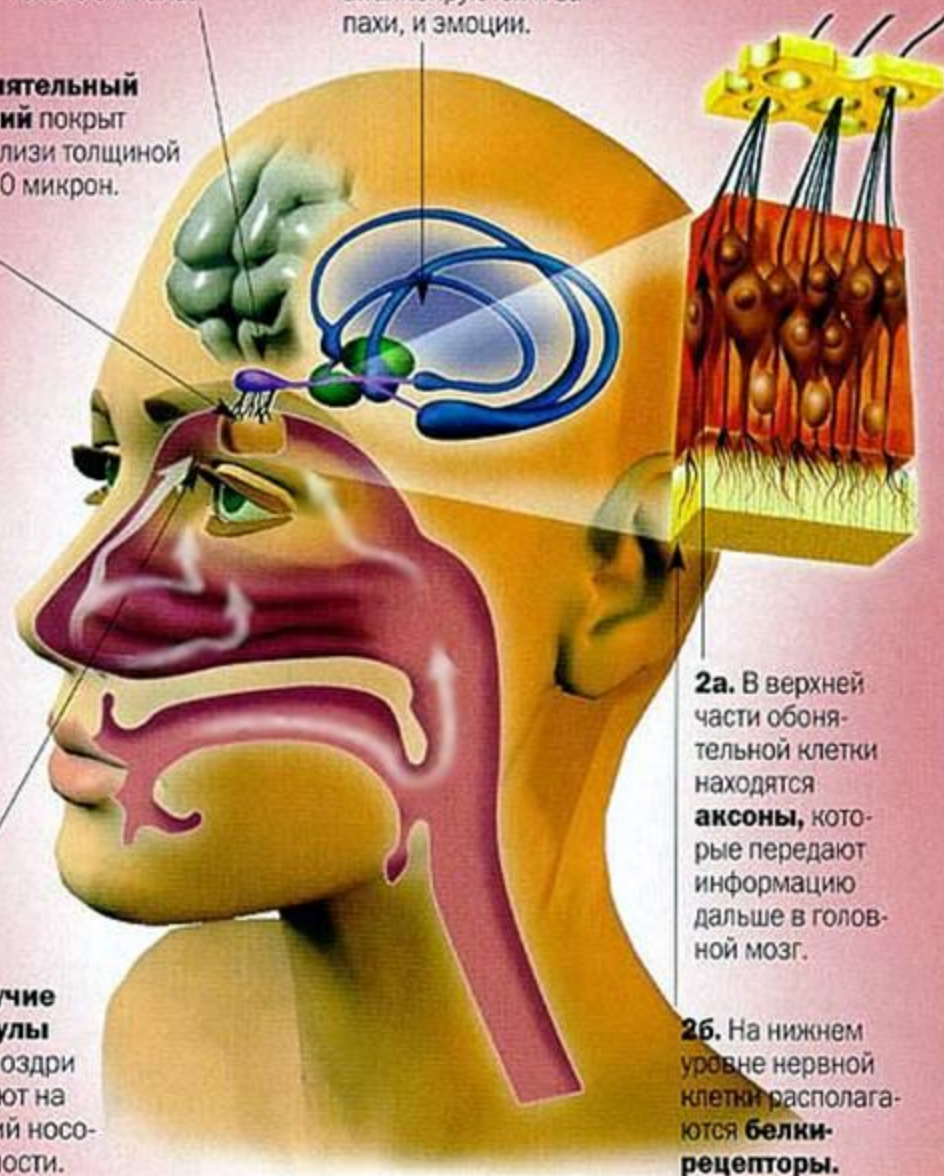


2. Обонятельный эпителий покрыт слоем слизи толщиной около 20 микрон.

3. Обонятельная луковица отвечает за первичную переработку электрического сигнала.

4. В передней части головного мозга находится **лимбическая система**, в которой анализируются и запахи, и эмоции.

1. Пахучие молекулы через ноздри попадают на эпителий носовой полости.

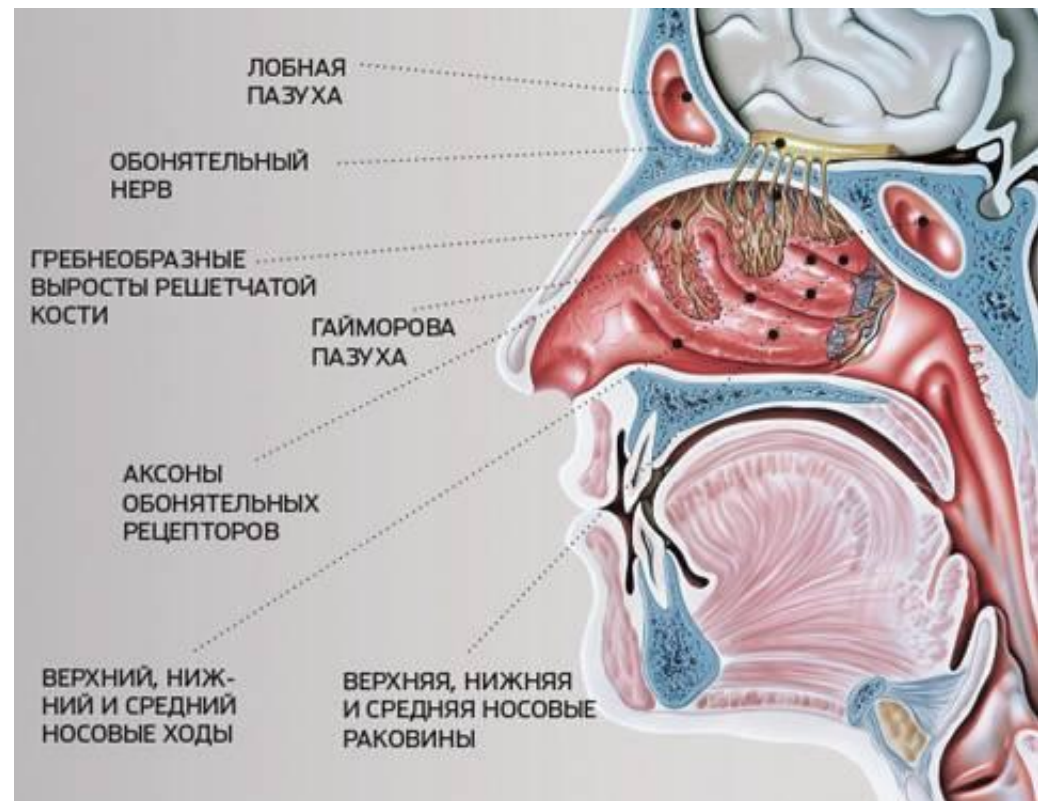


2а. В верхней части обонятельной клетки находятся **аксоны**, которые передают информацию дальше в головной мозг.

2б. На нижнем уровне нервной клетки располагаются **белки-рецепторы**.

Зачем нужно обоняние?

Оно информирует о свойствах вдыхаемого воздуха, помогает пищеварению, способствует выделению слюны и пищеварительных соков и, следовательно, сохраняет здоровье. Также обоняние предупреждает человека об опасности



Источники:

- <https://ru.wikipedia.org/wiki/>
- <https://ru.wikipedia.org/wiki/>