

# Тип Инфузории, или Ресничные



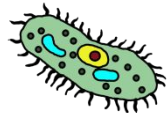
**Тип Инфузории**  
объединяет  
наиболее  
сложноустроенн  
ых  
одноклеточных

Свободноживущи

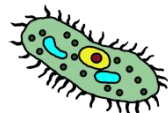
Паразитически

Прикреплённы

# Главные особенности типа Инфузории:



Движение с помощью ресничек;



Наличие двух ядер: крупный  
**макронуклеус** и мелкий  
**микронуклеус**.

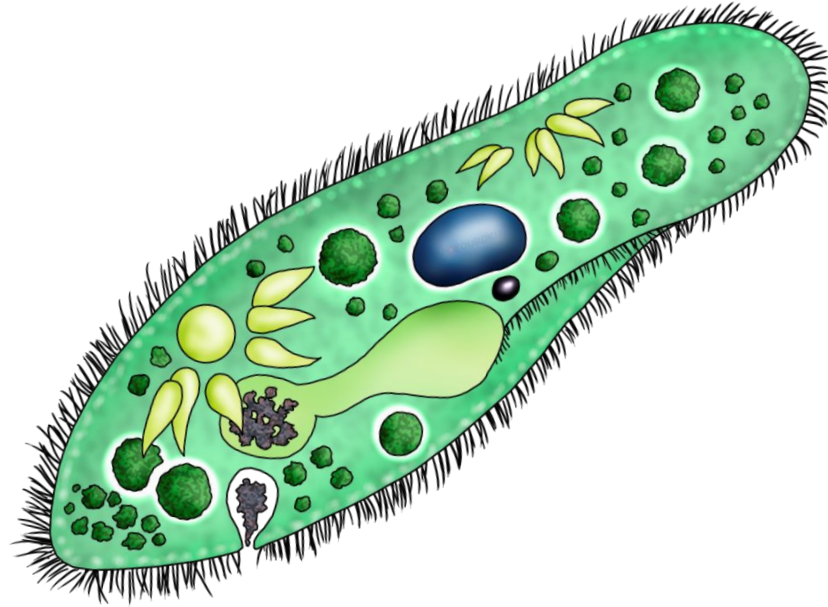


управляет  
жизнедеятельностью клетки



обеспечивает  
размножение

Наиболее известный представитель –  
**инфузория туфелька.**



# Инфузория туфелька



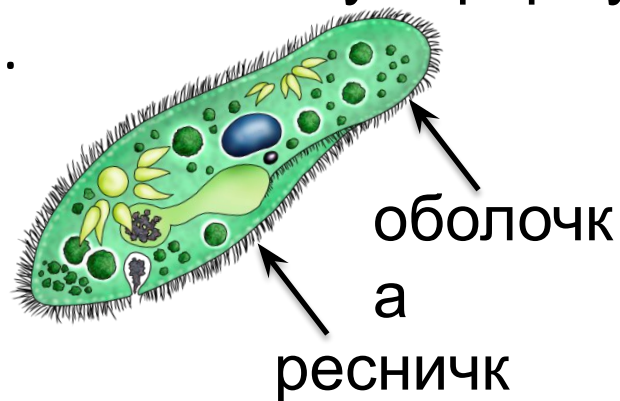
**Инфузория туфелька** –  
свободноживущий  
организм.



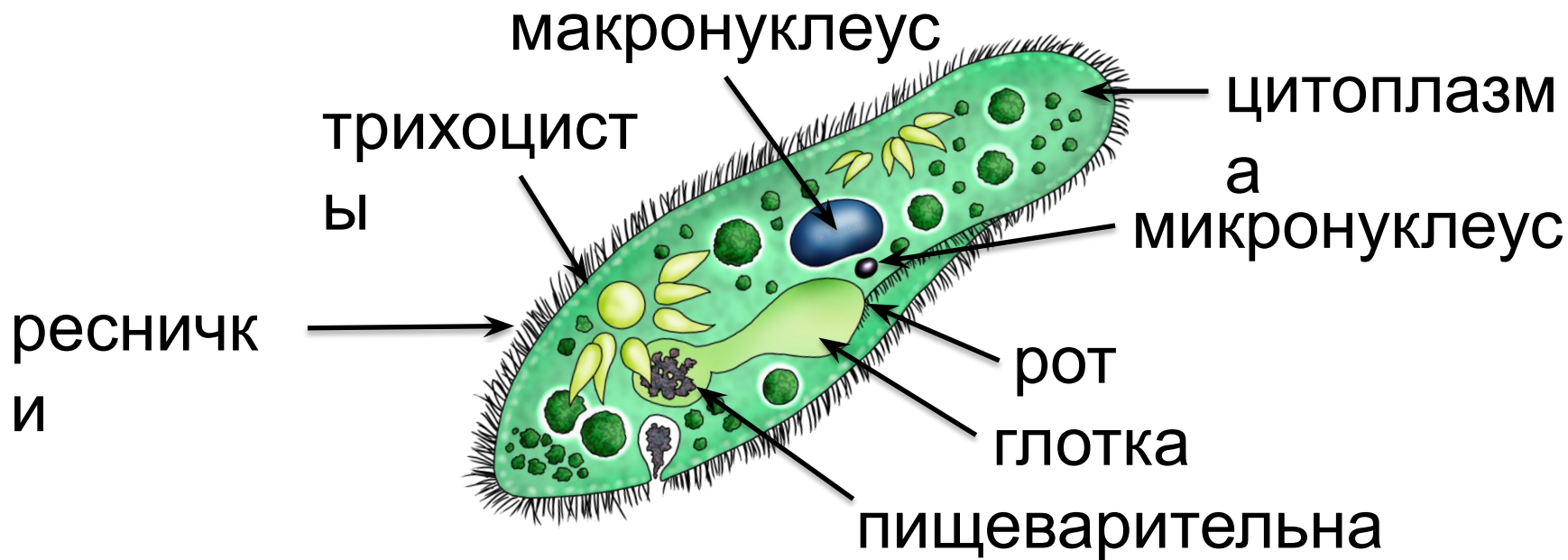
Размеры 0,1 – 0,3 мм.

Обитает в пресных  
водоёмах.

Имеет постоянную форму  
тела.



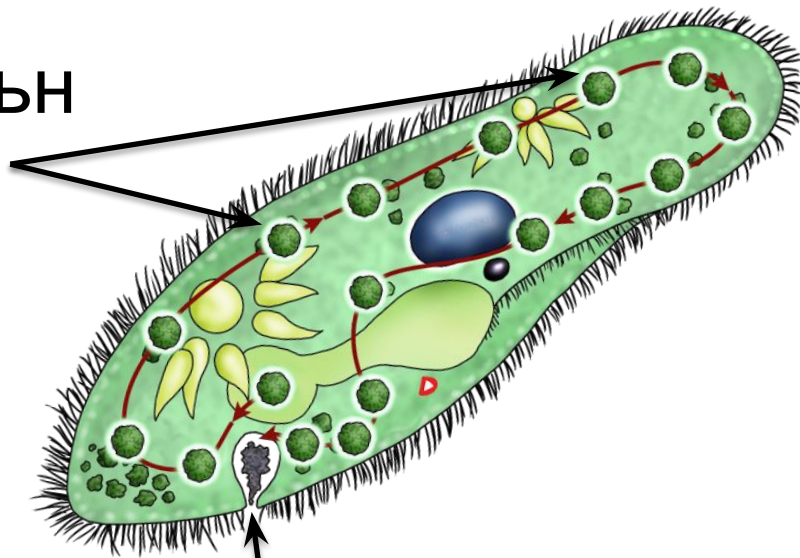
# Строение инфузории туфельки



**Трихоцисты** – органоиды, необходимые для защиты и нападения.

# Питание инфузории туфельки

пищеварительные  
вакуоли



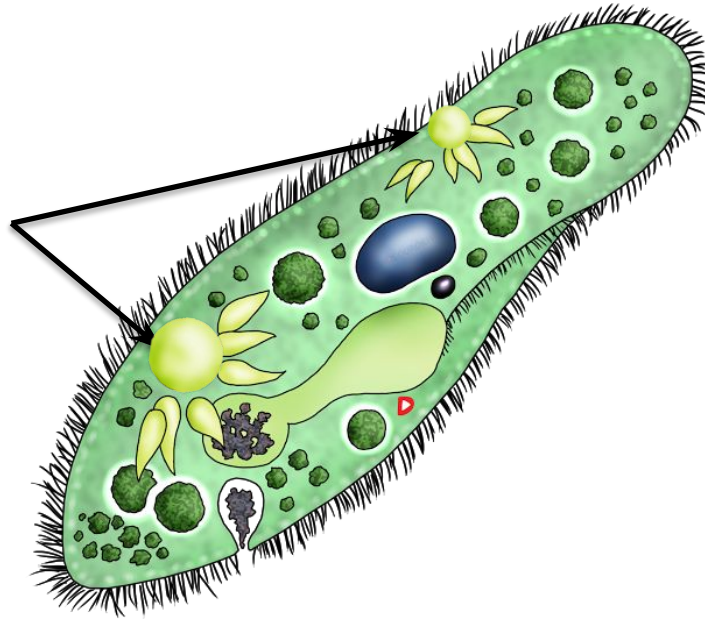
порошиц

а



# Строение инфузории туфельки

сократительные  
вакуоли



**Дыхание** происходит всей поверхностью тела.

# Размножение бесполое: поперечное деление клетки надвое.

делящееся

малое

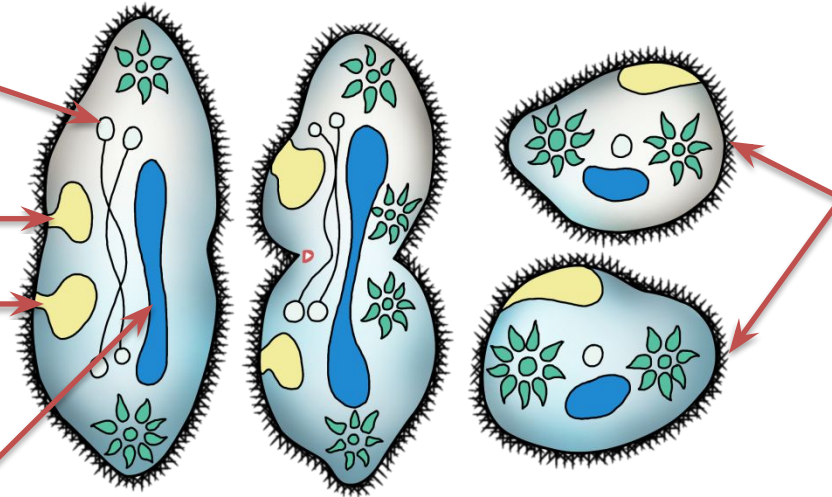
ядро

рот

рот

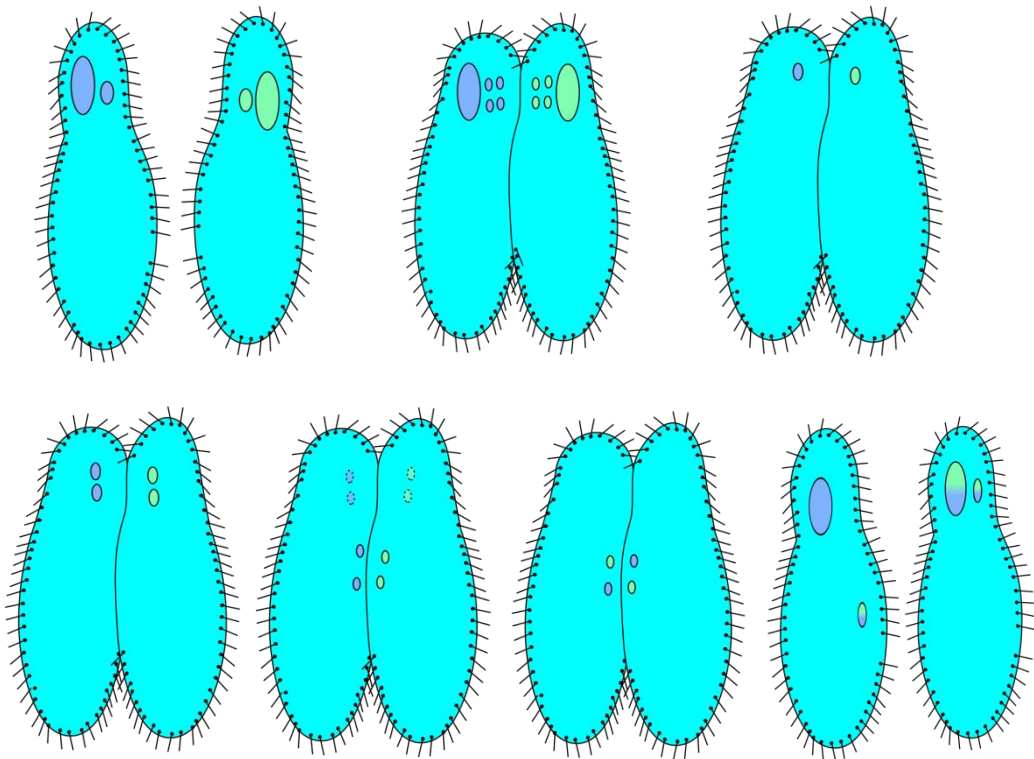
делящееся

большое ядро



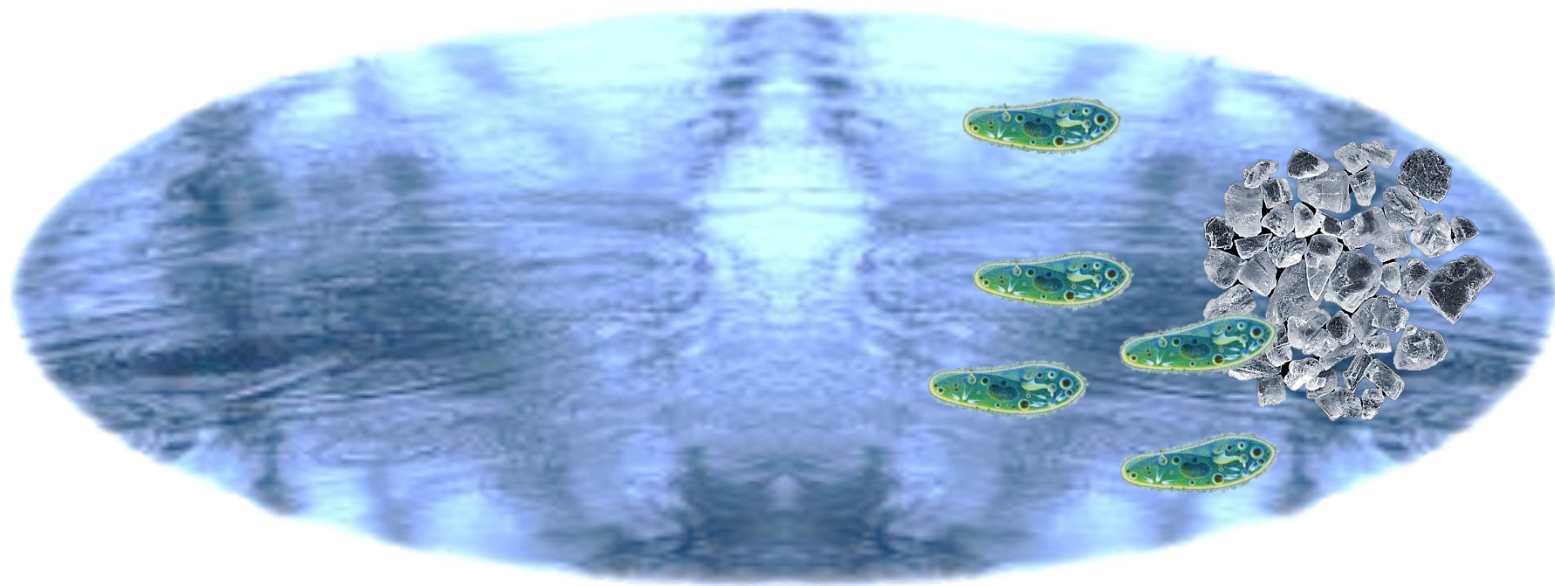
дочерние инфузории

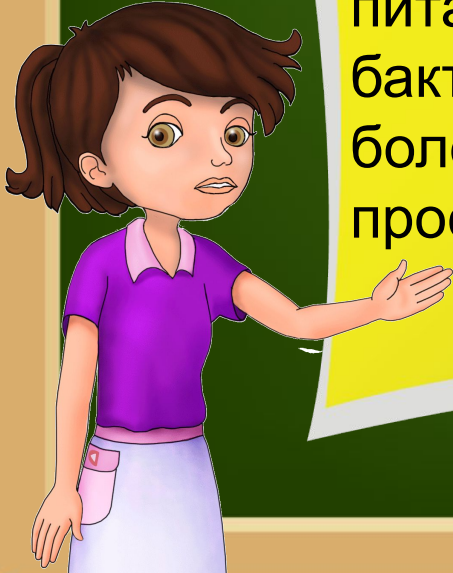
# Половой процесс - конъюгация



Конъюгация не ведёт  
к увеличению  
количества особей, а  
служит только для  
обновления  
наследственного  
материала. !!!

# Раздражимость

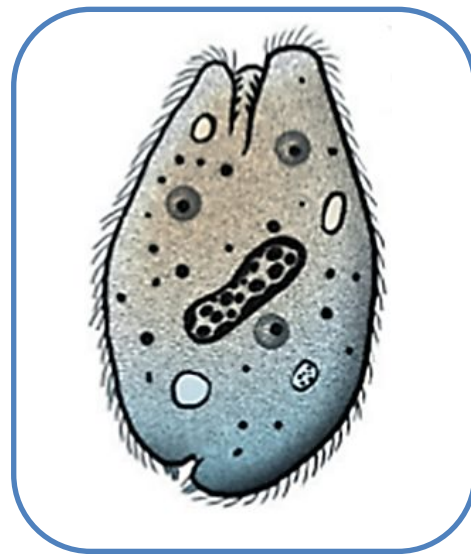




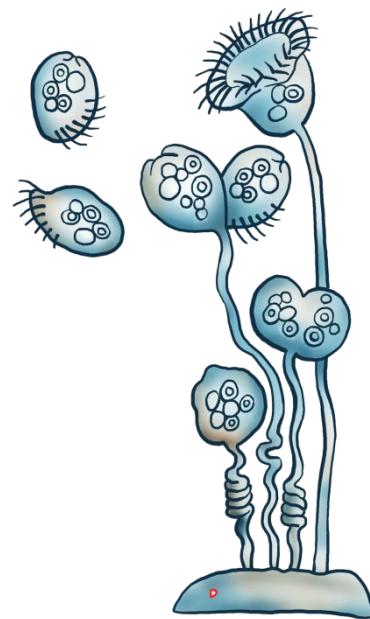
**Свободноживущие инфузории** питаются бактериями и более мелкими простейшими.

**Паразитические** обитают в кишечнике животных и питаются его содержимым.

# Паразитическая инфузория **балантидий**.

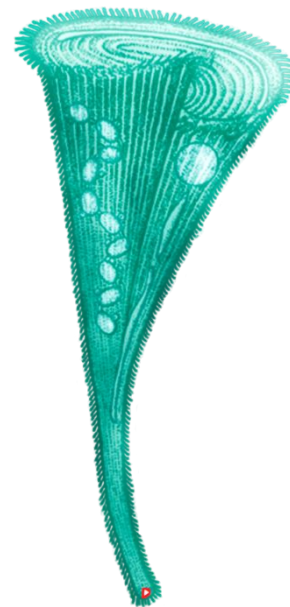


# Сувојка





# Инфузория трубач



1 мм





# СТИЛОНИХИЯ



Под влиянием фитонцидов лука стилонихия распадается на мельчайшие зёрнышки или растворяется. **VIDEOUROKI.NET**

# Характерные признаки типа Инфузории:

- ✓ имеют 2 ядра;
- ✓ органоиды движения реснички;
- ✓ постоянная форма тела;
- ✓ большинство имеет 2 сократительные вакуоли;
- ✓ органоиды защиты - трихоцисты;
- ✓ тип питания - гетеротрофный;
- ✓ размножение бесполое, характерна конъюгация;
- ✓ имеют клеточный рот, глотку и порошицу.

