

Марианская впадина

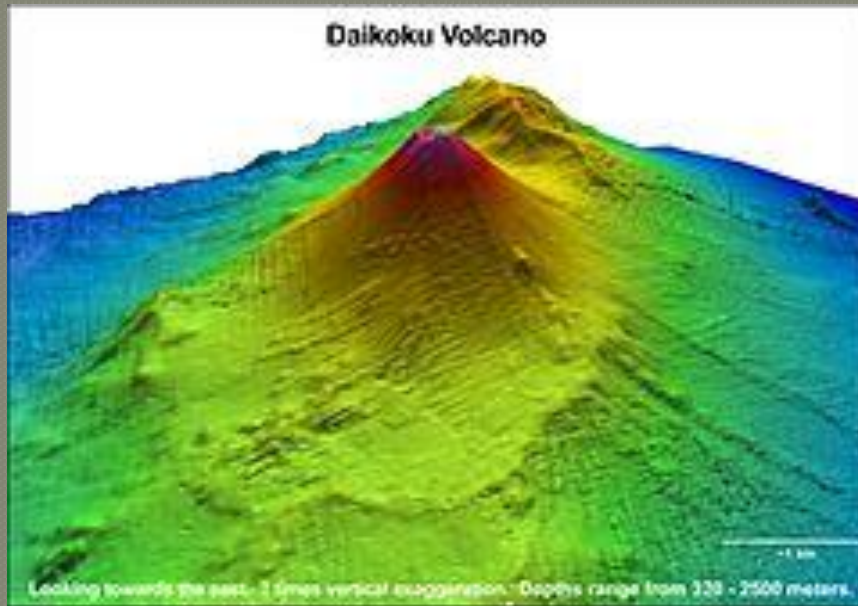
**Выполнил:
Васильев Олег
5 «О» класс**



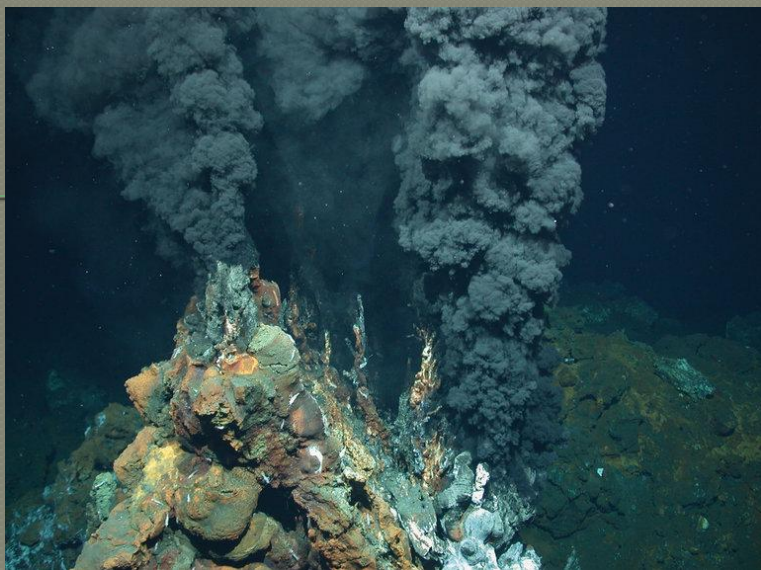
- Марианская впадина-глубочайшее место земной поверхности. Расположена она на западной окраине Тихого океана



- В 1875г команда «Челленджера» обнаружила в Тихом океане место, где не было дна. При спуске каната была определена глубина 8,184м. ее назвали Марианским желобом.
- В 2011г было установлено значение глубины 40метров.



- Исследования продолжались, сделаны фото и взяты пробы ила на дне, были обнаружены бактерии, черви, креветки.
- В желобе на глубине расположен действующий вулкан Дайкоку, извергающий жидкую серу.



- В 2-х км от поверхности вулкана клубятся «черные курильщики»-источники геотермальной воды с сероводородом;
- На севере желоба расположены «белые курильщики» - гейзеры извергающие жидкий углекислый газ .



- Горячие источники подогревающие ледяные воды, поддерживая жизнь в бездне, т на дне которая 1-3 градуса.
- Почти в 11 километрах от поверхности обитают живые существа. При отсутствии света и малом количестве кислорода, обитатели приспособились к жизни. Они выглядят устрашающе и необычно, таких вы точно ни где ни



Зуб, найденный в Марианской
впадине

- Не мало ходит рассказов о самой большой акуле - Мегалодон, вымершая 2млн лет назад. Якобы находят останки трупов гигантских чудовищ.



- Несовременны
е аппараты для
исследования
глубин океана
не позволяют
погрузиться на
дно
Марианской
впадины, чтобы
исследовать ее.

И в завершении презентации...

- К сожалению нет документальных данных этим фактам. Но то, что это необъяснимое и удивительное место хранит много тайн и необъяснимого мы сейчас, в этом только что убедились с вами.

● **Спасибо за внимание!!!**