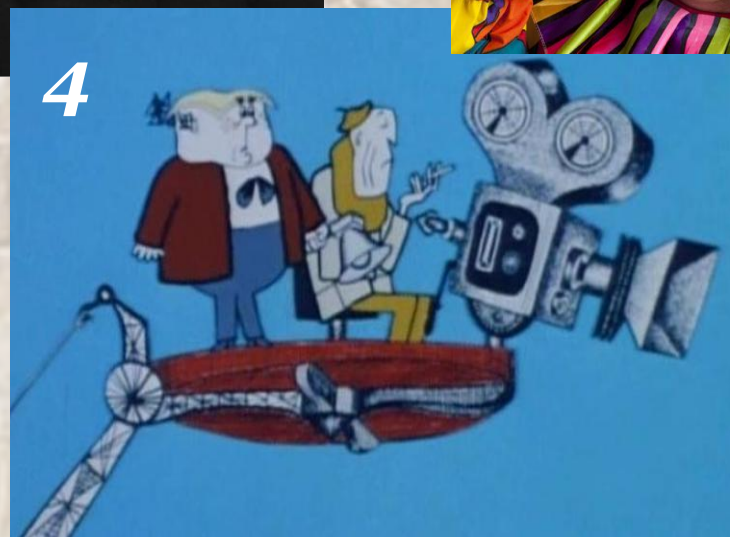


# ОПРЕДЕЛИТЕ, КАКИЕ ВИДЫ ИСКУССТВА ИЗОБРАЖЕНЫ:



The background is a detailed wall relief from an ancient Egyptian tomb. It features several registers of carved figures and hieroglyphs. The top register shows a row of animals, likely oxen or horses, used for labor. Below this, there are various scenes of the deceased engaged in activities like hunting, agriculture, and domestic life. Hieroglyphs are interspersed throughout the relief, providing context for the scenes. The overall style is characteristic of the Late Period of ancient Egypt, with a focus on depicting the deceased's life and their journey to the afterlife.

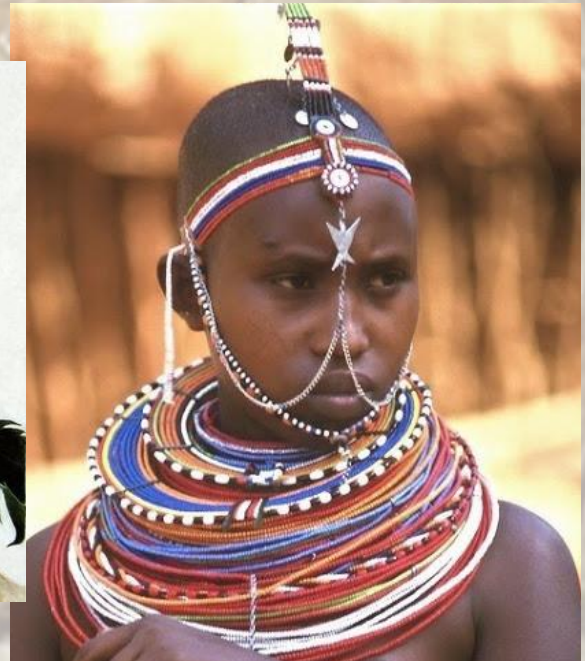
ВОЗНИКНОВЕНИЕ

ИСКУССТВА

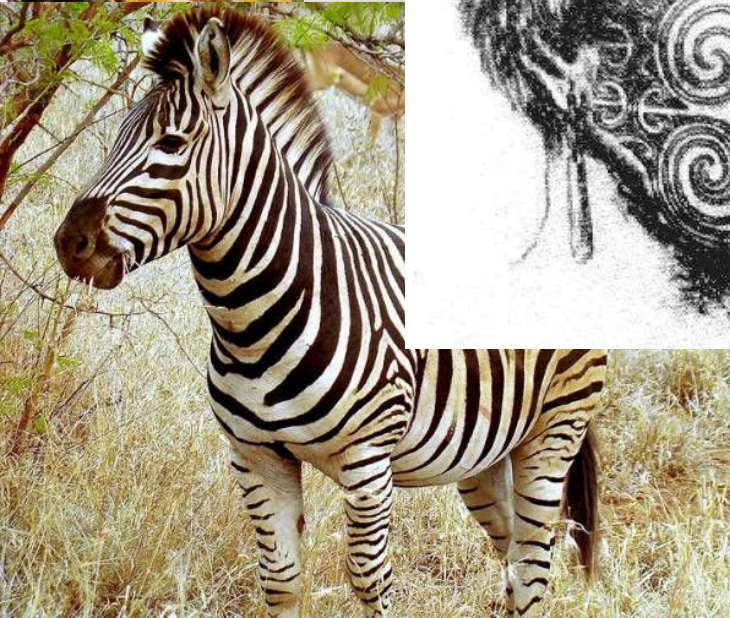
# ИСКУССТВО ПЕРВОБЫТНЫХ ЛЮДЕЙ



# ИСКУССТВО ПЕРВОБЫТНЫХ ЛЮДЕЙ



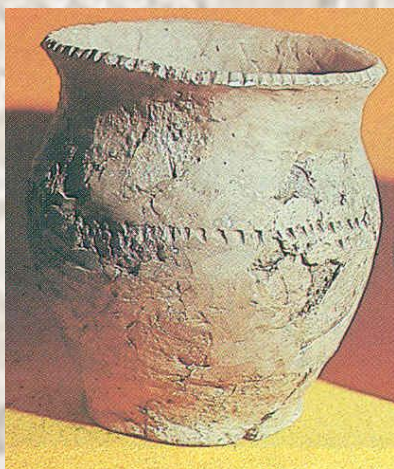
# ИСКУССТВО ПЕРВОБЫТНЫХ ЛЮДЕЙ



# Каких животных считали своими предками эти люди?



# ИСКУССТВО ПЕРВОБЫТНЫХ ЛЮДЕЙ



# ИСКУССТВО ПЕРВОБЫТНЫХ ЛЮДЕЙ





# ИСКУССТВО ПЕРВОБЫТНЫХ ЛЮДЕЙ



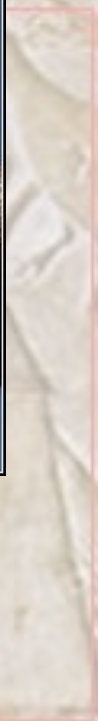


**МУЗЫКА – это  
отображение  
художественных образов  
с помощью звуков**

**Покажите,  
какой  
музыкальный  
инструмент  
человек изобрел  
первым**



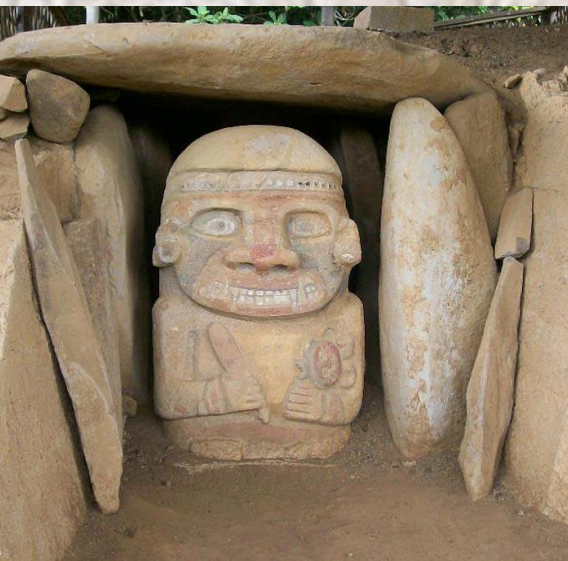
*Определите, какие музыкальные инструменты использовали исполнители*



*Определите, какие музыкальные инструменты использовали исполнители*

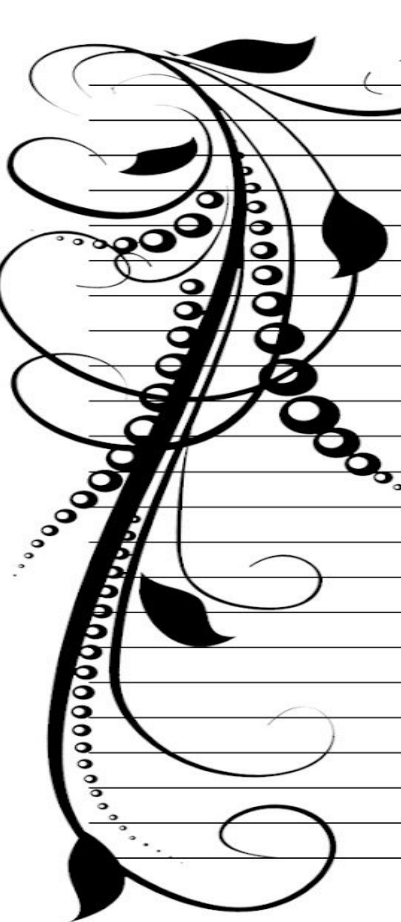


# ИСКУССТВО ПЕРВОБЫТНЫХ ЛЮДЕЙ



**ИДОЛ –  
скульптурное  
изображение  
бога или духа**

# ИСКУССТВО ПЕРВОБЫТНЫХ ЛЮДЕЙ



**ТАНЕЦ** – вид искусства, в котором художественный образ создается посредством пластических движений тела

# ДОМАШНЕЕ ЗАДАНИЕ

- **СТР. 7 - 15**
- **ПОДБЕРИТЕ ИЛЛЮСТРАЦИИ ПО ОДНОМУ ИЗ НАПРАВЛЕНИЙ ИСКУССТВА ДРЕВНЕГО ЧЕЛОВЕКА ПО СХЕМЕ:**

**ЖИВОПИСЬ**

