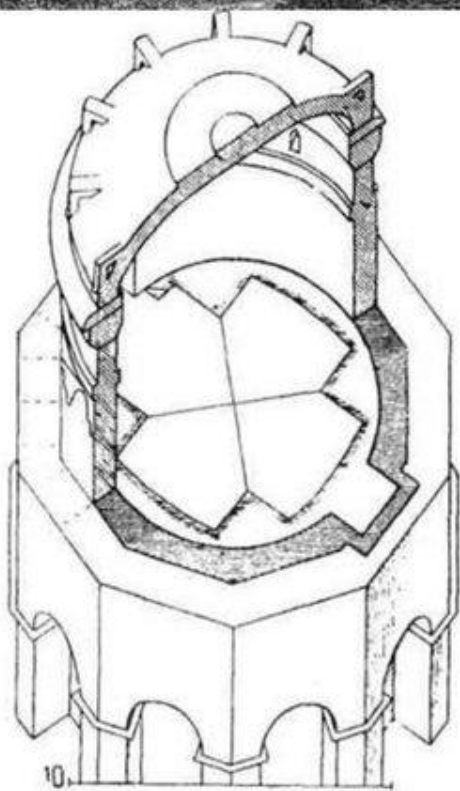
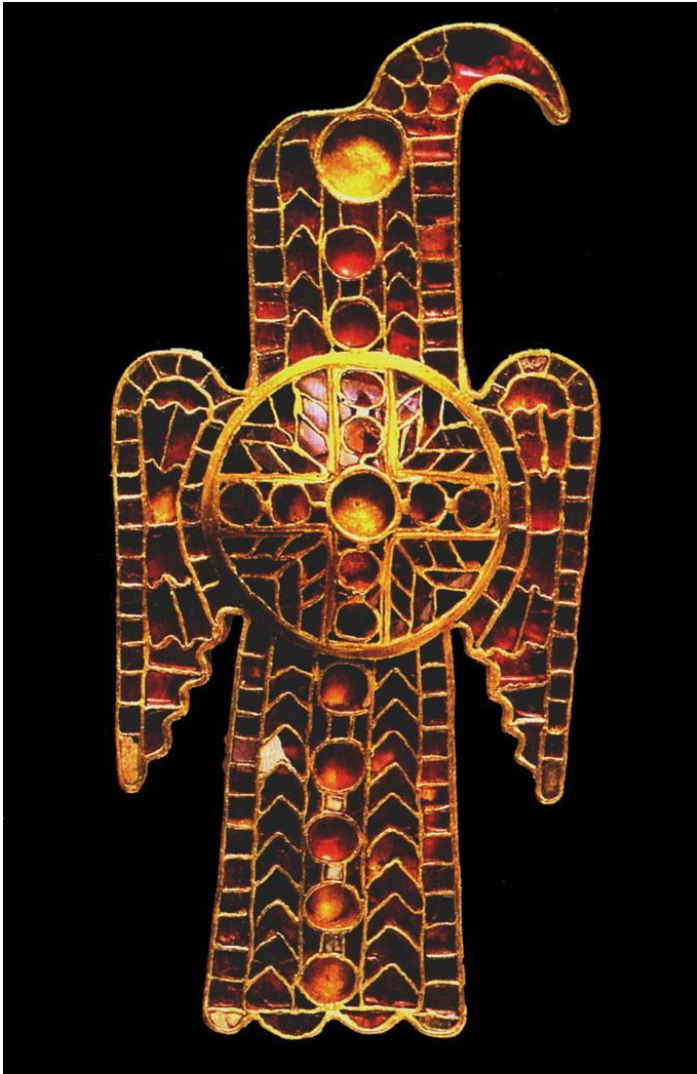


**Остготы.**  
**Гробница короля Теодориха в**  
**Равенне. Италия. 526-530.**  
**Нижняя часть – десятигранник**  
**диаметром 13,5 м, верхняя – круг.**  
**Каменный монолит из 300-тонного**  
**камня имитирует свод**



**Фибулы – застежки для одежды. «Полихромный стиль» варварских королевств. Материал: золото, эмаль, инкрустация. Ок. 500 г. н. э.**



Находки из Осебергского могильника. 9 в. Норвегия.  
Чудовищный стиль Скандинавии



# Ирландский придорожный крест





Келлская книга, 800  
г.

Лист, содержащий  
монограмму Хи-Ро  
(χρ) — первые  
буквы имени  
Христос в  
греческом языке.

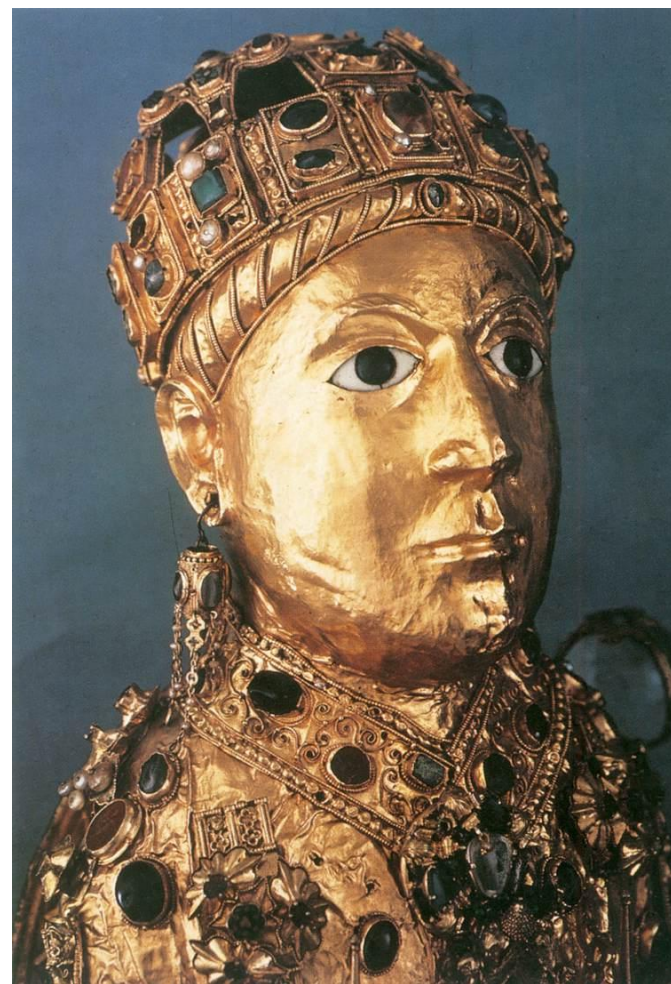


Интерьер капеллы  
Карла Великого в  
Аахене, 9 в.

Конная статуэтка  
Карла Великого

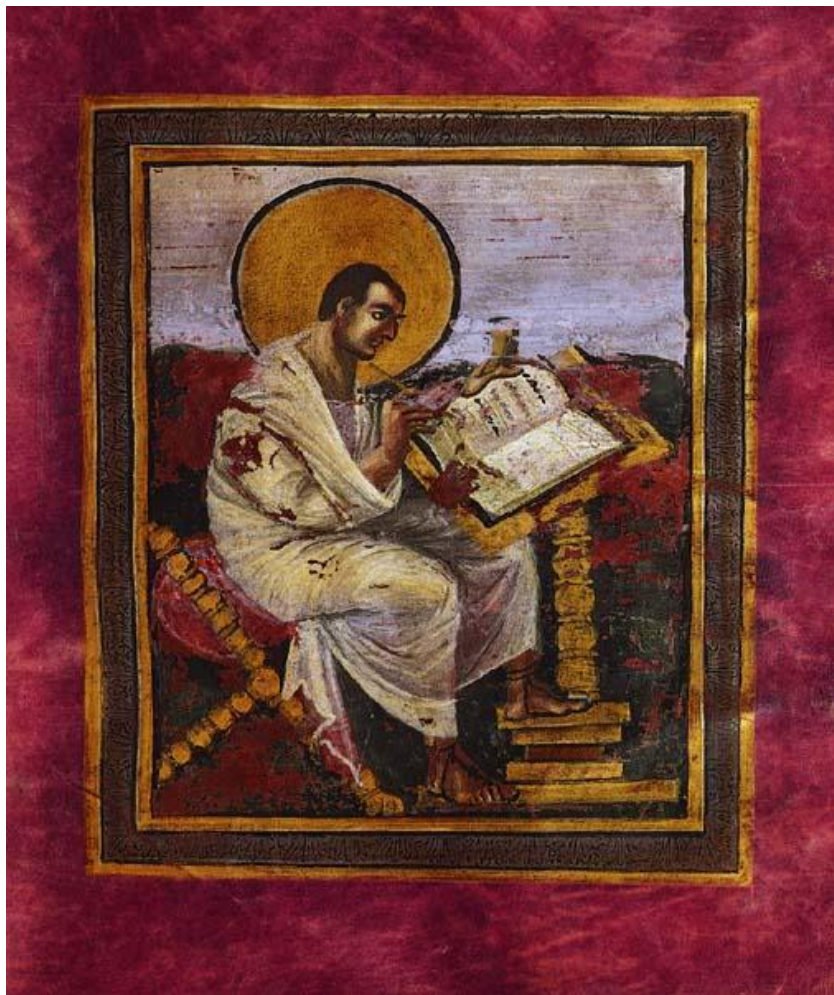


Статуя-реликварий св. Веры.  
Золото, самоцветы, камеи. Кон. X  
в. Конк, церковь Сен-Фуа.





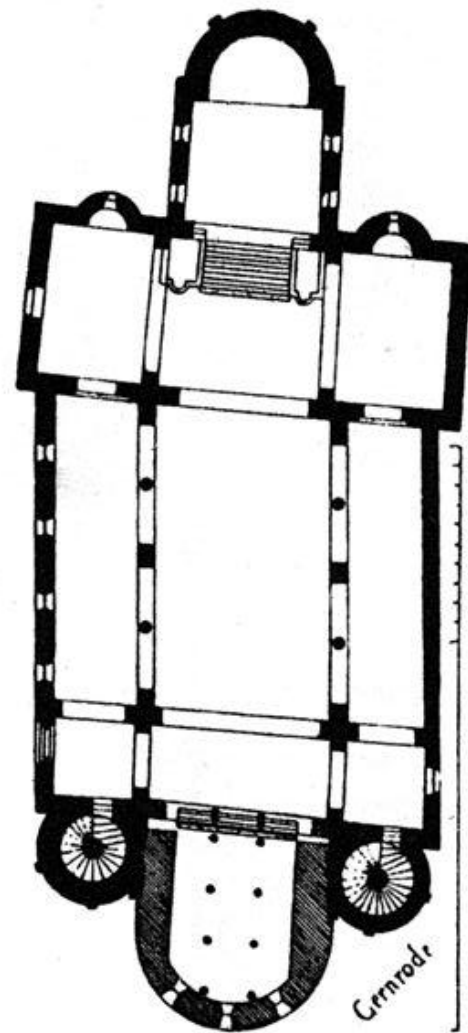
*Аахенская школа миниатюры. Каролингский ренессанс.  
«Венское коронационное Евангелие» - «пурпурные  
страницы», сильное влияние античной традиции*



Реймская школа миниатюры. Каролингский ренессанс.  
«Евангелие епископа Эбо=Эбона»



# Церковь св. Кириака в Гернроде



I. GERNRODE.

# *Церковь св. Михаила в Гильдесгейме*





Бронзовые двери  
собора в  
Гильдесгейме

Грехопадение. Бронзовые двери собора в Гильдесгейме



# Евангелие Оттона III, школа Рейхенау. Император Оттон III и аллегории четырех покоренных стран.

Ок. 1000 г. Мюнхен, Баварская государственная библиотека.

Страны-данницы надписаны (слева направо): Склавиния, Германия, Галлия, Рим.





**Евангелист Лука.  
Миниатюра Евангелия  
Оттона III. Около 1000  
г.**





**Змей с семью головами  
преследует  
святую Жену,  
облаченную в Солнце.  
Бамбергский  
Апокалипсис. 1000-1020  
гг.**

**Бамберг,  
Государственная  
библиотека.**

"И пустил змей из пасти  
своей в след жены воду  
как реку, дабы увлечь ее  
рекою.

Но земля помогла жене,  
и разверзла земля уста  
свои, и поглотила реку,  
которую пустил дракон из  
пасти своей." (Откр  
12:15-16). Образ Жены –  
образ Христианской  
церкви в период гонений.

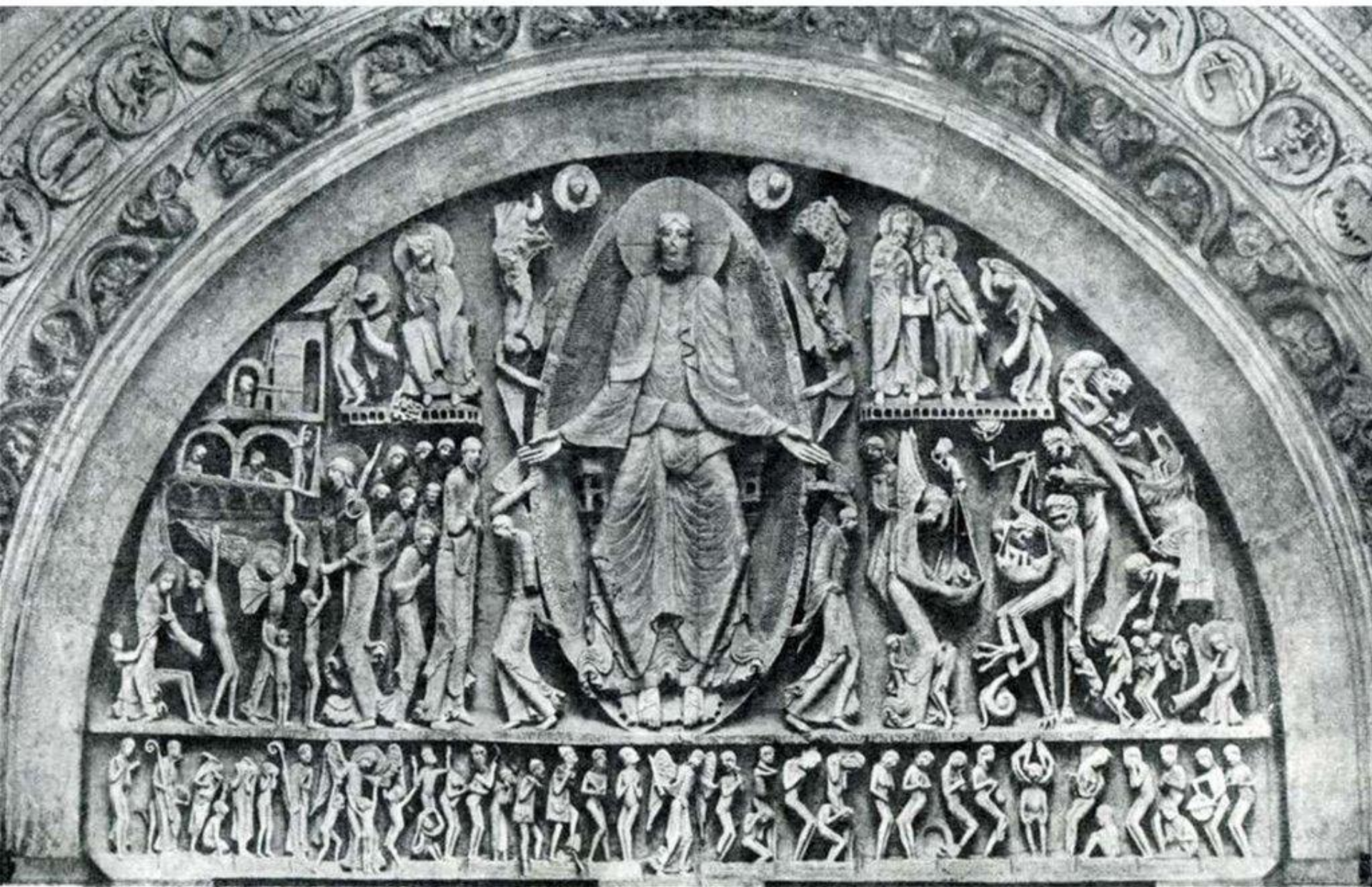
**Пуату (собор Нотр-Дам ла Гранд в Пуатье) – зальный тип церкви, обилие декора**



***Италия. Пизанский собор и Падающая башня  
(колокольня)***



**Жизлебер.** Тимпан портала храма Сен Лазар в Оттене. **Бургундская школа.**  
Страшный суд. 12 в.





Романская  
капитель с  
рельефом  
«Бегство в  
Египет». Собор  
Сен-Лазар в  
Отене

# Собор Парижской Богоматери, Франция





Собор в  
Шартре,  
Франция

# Витражное окно-роза в Шартрском соборе







**Богоматерь с  
Младенцем. Витраж  
собора в Шартре.  
Средняя часть — конец  
12 в., боковые части —  
13 в.**



Собор в Реймсе – место  
коронации французских  
королей



**улыбающийся  
ангел из  
Реймского собора  
(13 в.)**

примечателен, в частности, тем, что это один из первых случаев изображения улыбки в скульптуре, после того как она, начиная с V века, исчезла из западного искусства

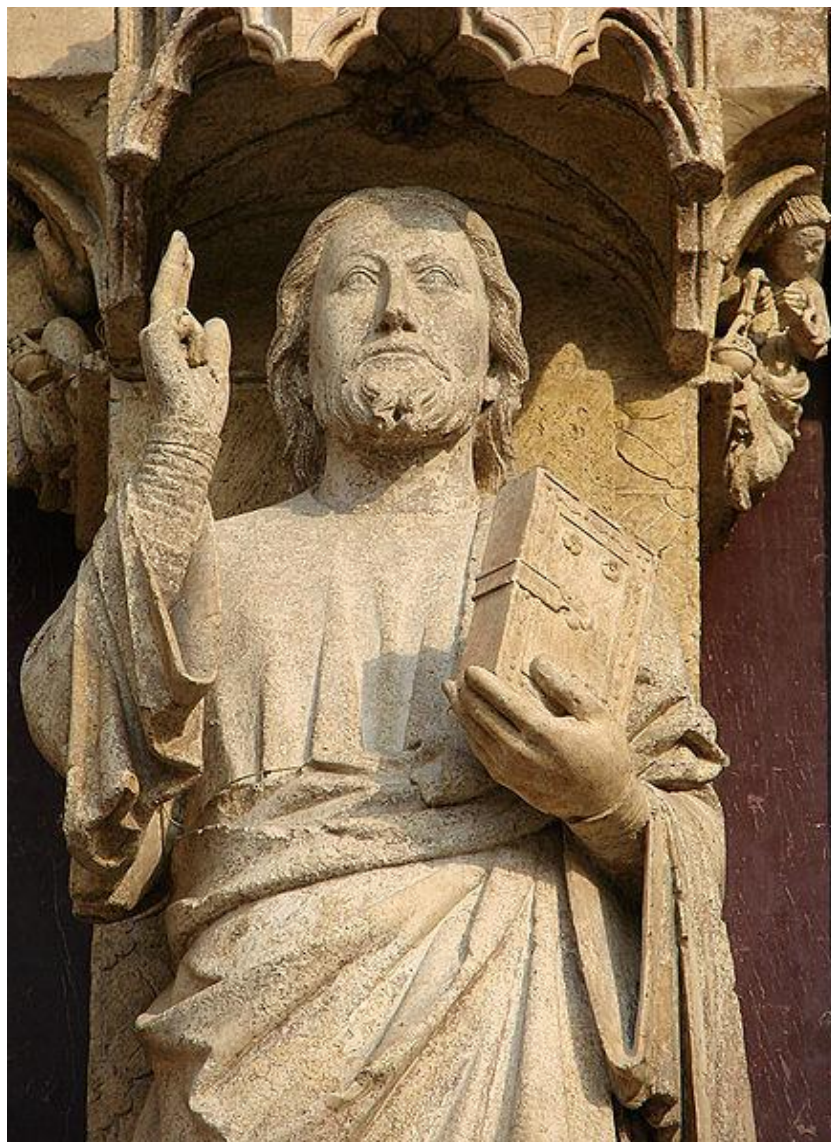


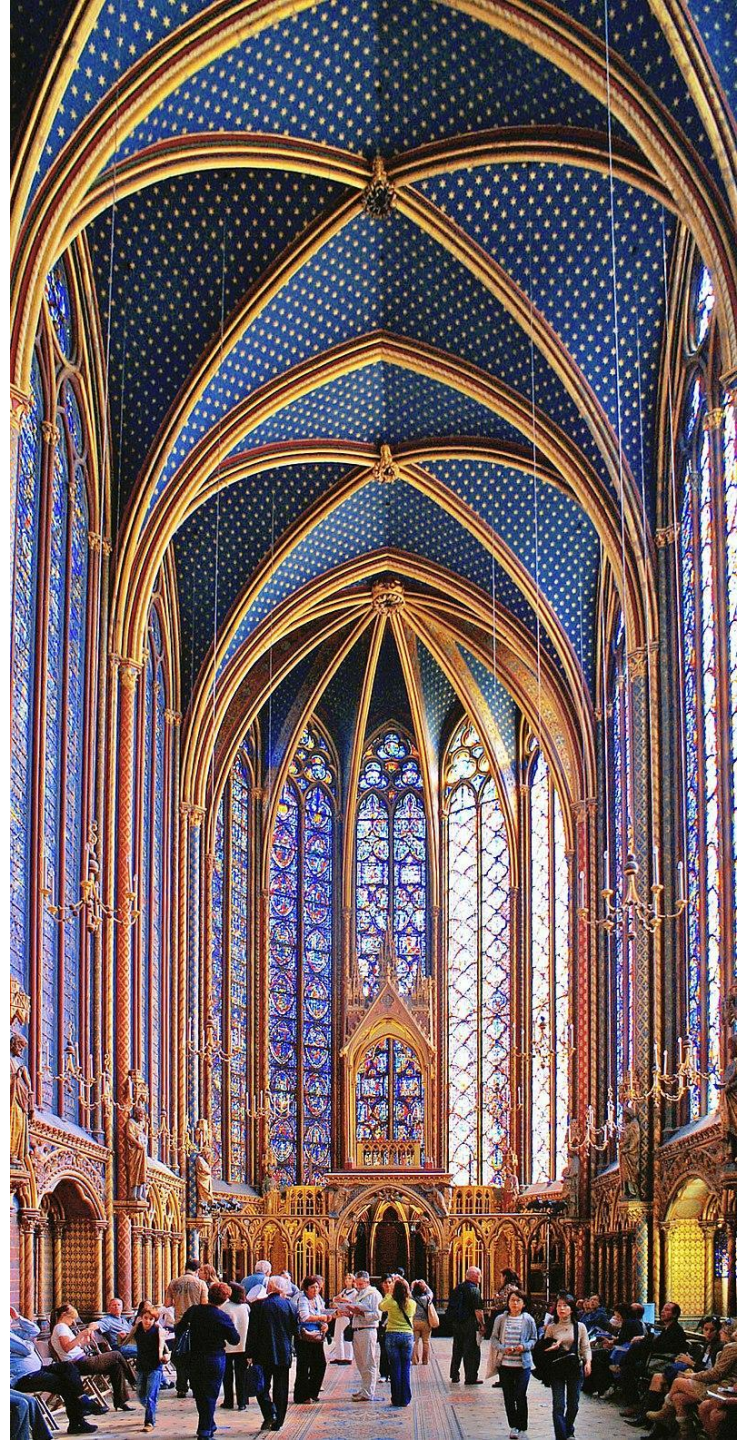
Реймс. Встреча  
Марии и Елизаветы

# Собор в Амьене, Франция



Амьен. Христос («Прекрасный бог»)





**Святая капелла (Сент-Шапель)** — готическая часовня-реликварий на территории бывшего Королевского дворца на острове Сите в Париже. Возведена Людовиком Святым в 1242—1248 годы. Обладает наиболее полным ансамблем витражного искусства XIII века, считается одной из самых красивых готических церквей небольших размеров. Капелла была задумана Людовиком Святым как место хранения священных реликвий, вывезенных крестоносцами из разграбленного в ходе крестового похода Константинополя. Главной среди них был «Терновый венец, обогранный кровью Христа», обладание которым должно было упрочить влияние французского королевства в христианском мире.



Собор в Солсбери  
1220-1270 гг.; башня  
над средокрестием - 14  
в. Англия



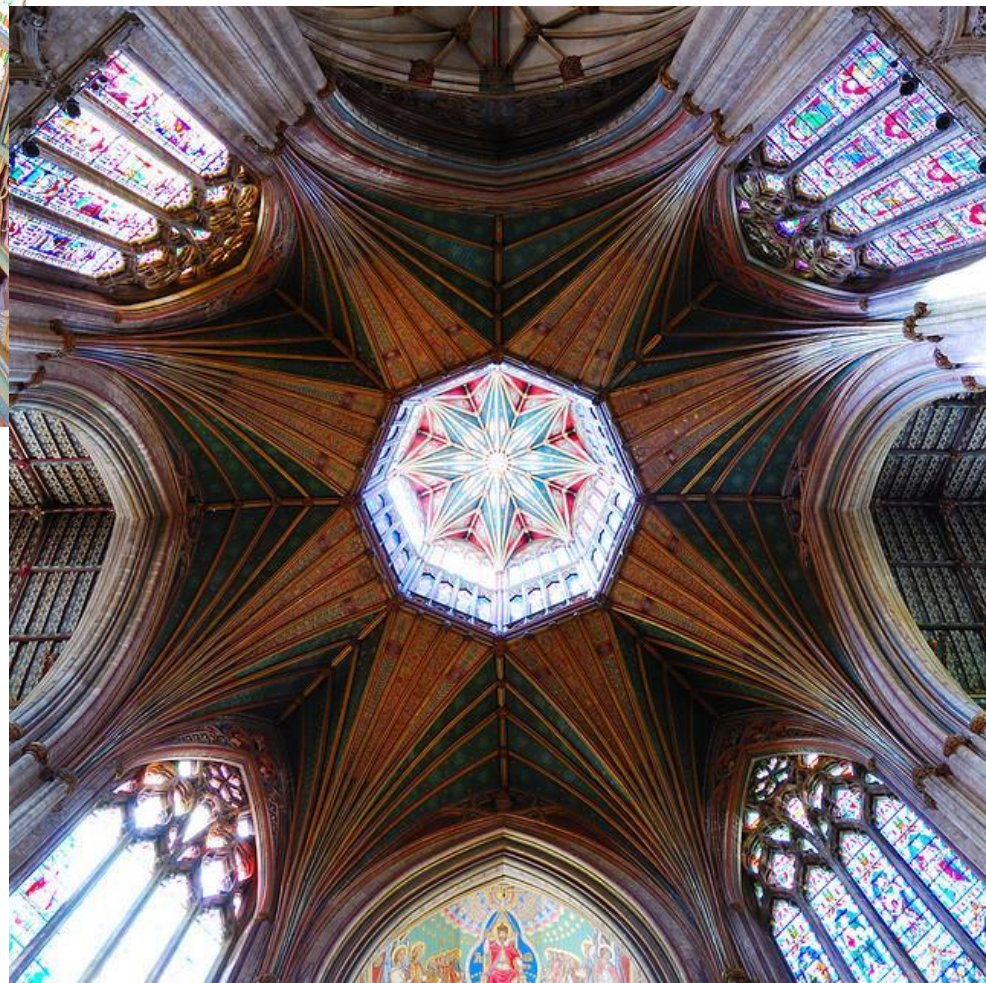
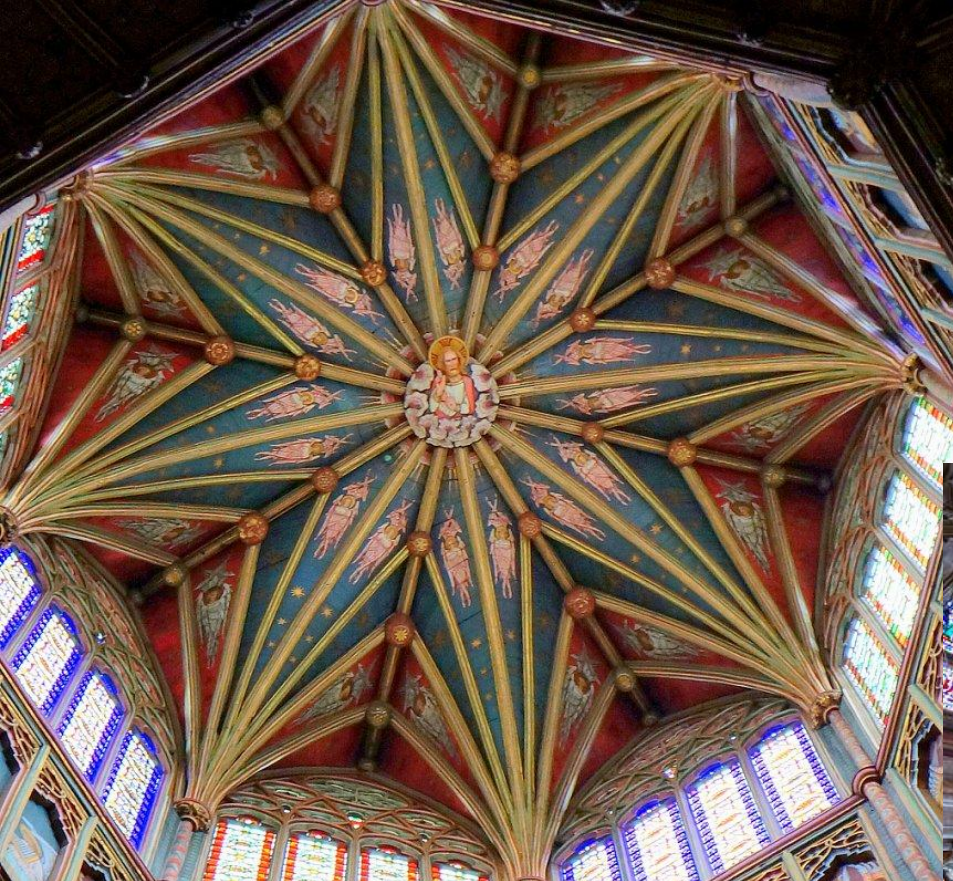
# Веерный свод. Галерея собора в Глостере, место съёмок Гарри Поттера, Англия





Сетчатый свод

## Звездчатые своды



# Кельнский собор





Бамбергский всадник

# Статуи дев неразумных из собора св. Маврикия и св. Екатерины в Магдебурге (Германия)



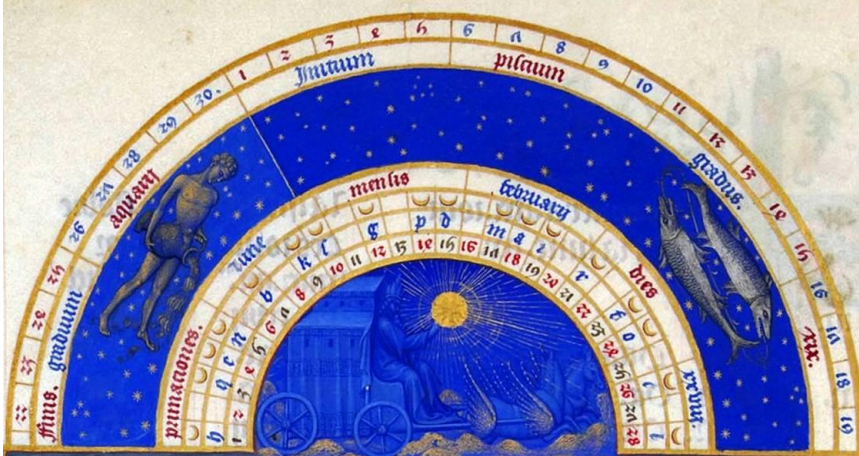
# Наумбург. Статуи донаторов в хоре собора





**мадонна» (Чехия) —**  
«признанный образец  
позднеготической  
традиции в изображении  
Мадонны в скульптуре».  
Крумловский образ  
Богоматери отличается  
грациозностью,  
сочетанием  
пленительной нежности  
и высокомерия, детской  
невинности и  
меланхолии. Благодаря  
сдвигу верхней и нижней  
части сдвинуты  
относительно друг друга,  
придавая образу  
изменчивость и зыбкость.





**Братья Лимбурги. Великолепный  
часослов герцога Беррийского, 15 в.  
Миниатюра из цикла «Времена года»**

**Февраль  
Рубка дров, интерьер сельского  
дома, пейзаж не идентифицируется.**

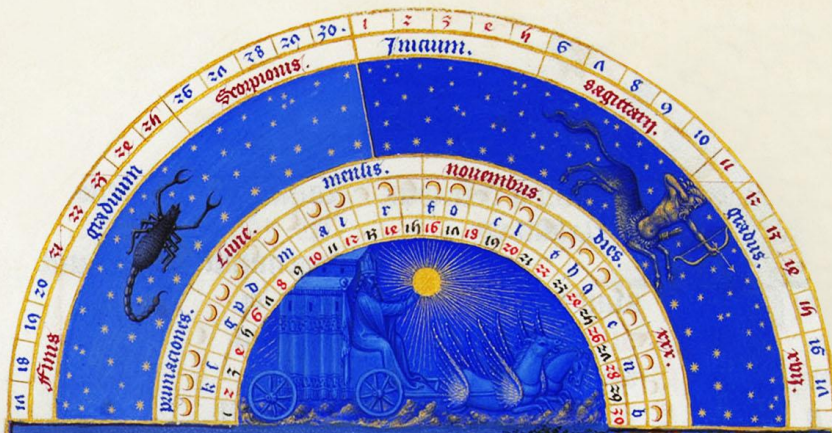


## Апрель

*Пара молодожёнов обменивается кольцами в саду*, в присутствии семьи и друзей. Предположительно (Жан Лоньон) изображено обручение внучки герцога Бонны д'Арманьяк и Шарля Орлеанского. Дамы рвут цветы для новобрачных. Место — замок Дурдан, владение герцога или Пьерфон. По версии Бурдена, на миниатюре изображена помолвка Марии Беррийской с Жаном Клермонским, состоявшаяся в 1400 году.



**Июнь**  
**Сенокос.** Место — Париж, луг на островке Жюиф, рядом с Сите (теперь насыпь Нового Моста), видны замок Консьержери, Сент-Шапель



**Ноябрь**  
**Выпас свиней в лесу.** Пейзаж —  
вымышленный, вероятно,  
вдохновлён видами Савойи, где  
работал художник (Жан Коломб).



Типичный  
женский и  
мужской  
костюм  
бургундской  
(французской)  
знати 15  
века