

Контрольная работа по
ИЗО
5 класс

1. Какой вид изобразительного искусства украшает вещно-пространственную среду человека?

А) Живопись



Б) Дизайн



2. Соляные знаки это знаки,
изображающие:

А) Воду

Б) Солнце

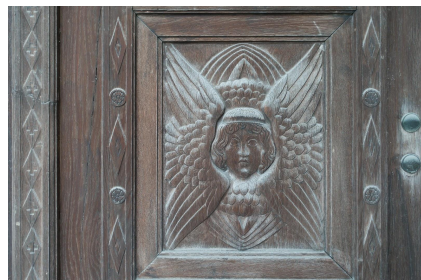
В) Плодородие земли

3. Выбери из предложенных изображений орнамент с солярным знаком.

А)



Б)



В)



4. Какой художественный материал не относится к графическому?

А) Цветные карандаши

Б) Фломастеры

В) Гуашь

Г) Восковые мелки

5. К какому виду изобразительного искусства относится картина "Богатыри"?

А) Скульптура

Б) Декоративно-прикладное искусство

В) Живопись

Г) Графика



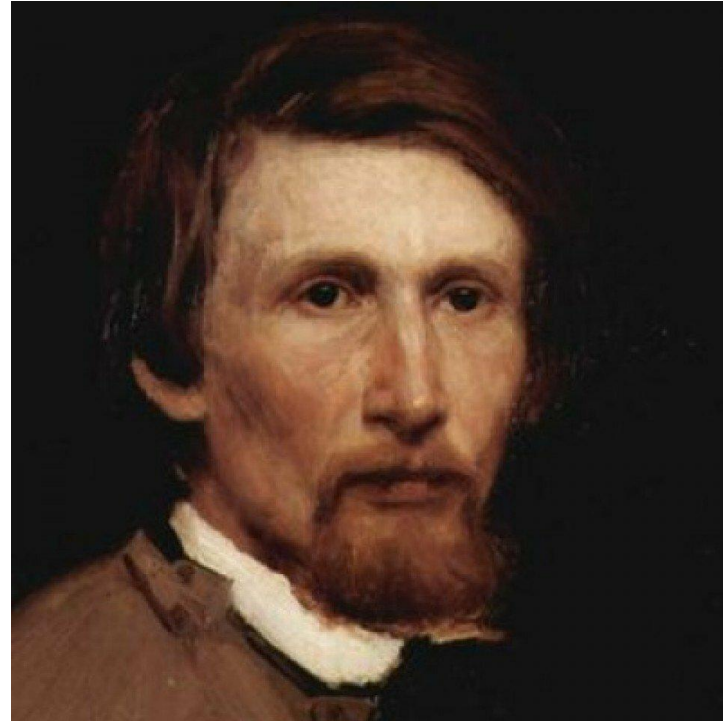
6. Фамилия художника, написавшего в 1898 году картину "Богатыри":

А) И. И. Шишкин

Б) В. М. Васнецов

В) И.К. Айвазовский

Г) И. И. Левитан



7. Метод визирования - это:

А) Способ изучения художником пропорций , форм изображаемых объектов

Б) Способ изучения художником колорита картины

В) Способ изучения и подбора художником необходимых художественных материалов

8. К какому виду изобразительного искусства относится бюст Ф. А. Видяева, установленный в нашем поселке?

А) Архитектура

Б) Декоративно-прикладное искусство

В) Скульптура

Г) Графика



9. Как называется инструмент художника, на котором он смешивает краски?

А) Подрамник

Б) Этюдник

В) Планшет

Г) Палитра

10. Является ли представленная
орнаментальная композиция
симметричной?

А) Да

Б) Нет

