

# ОЖОГОВАЯ ТРАВМА. КЛАССИФИКАЦИЯ

Выполнил:  
студент 3 курса  
1722 группы ЛФ  
Загорская С.Ю.



СИБИРСКИЙ ГОСУДАРСТВЕННЫЙ  
МЕДИЦИНСКИЙ УНИВЕРСИТЕТ



**ОЖОГ – ОДИН ИЗ  
ВИДОВ ТРАВМЫ,  
ВОЗНИКАЮЩИЙ ПРИ  
ДЕЙСТВИИ НА ТКАНИ  
ОРГАНИЗМА  
РАЗЛИЧНЫХ  
(ФИЗИЧЕСКИХ,  
ХИМИЧЕСКИХ,  
РАДИАЦИОННЫХ И Т.  
Д.)  
НЕБЛАГОПРИЯТНЫХ  
ФАКТОРОВ.**



**СИБИРСКИЙ ГОСУДАРСТВЕННЫЙ  
МЕДИЦИНСКИЙ УНИВЕРСИТЕТ**



- **ГЛУБИНА ТО ЗАВИСИТ ОТ:  
ТЕМПЕРАТУРЫ, ПРОДОЛЖИТЕЛЬНОСТИ ДЕЙСТВИЯ,  
ФИЗИЧЕСКИХ ХАРАКТЕРИСТИК ПОРАЖАЮЩЕГО  
АГЕНТА, А ТАКЖЕ ТОЛЩИНЫ КОЖИ НА РАЗНЫХ  
УЧАСТКАХ ТЕЛА И СОСТОЯНИЯ ОДЕЖДЫ**



- **ГЛУБИНА ТО ЗАВИСИТ ОТ:**  
ТЯЖЕСТЬ ТРАВМЫ В ЗНАЧИТЕЛЬНОЙ МЕРЕ ЗАВИСИТ ОТ СТЕПЕНИ АГРЕССИВНОСТИ И ВРЕМЕНИ ВОЗДЕЙСТВИЯ АГЕНТА.



- ГЛУБИНА ПОРАЖЕНИЯ ПРИ ХИМИЧЕСКИХ ОЖОГАХ ЗАВИСИТ ОТ ВИДА ТРАВМИРУЮЩЕГО АГЕНТА, ЕГО КОНЦЕНТРАЦИИ И ЭКСПОЗИЦИИ.

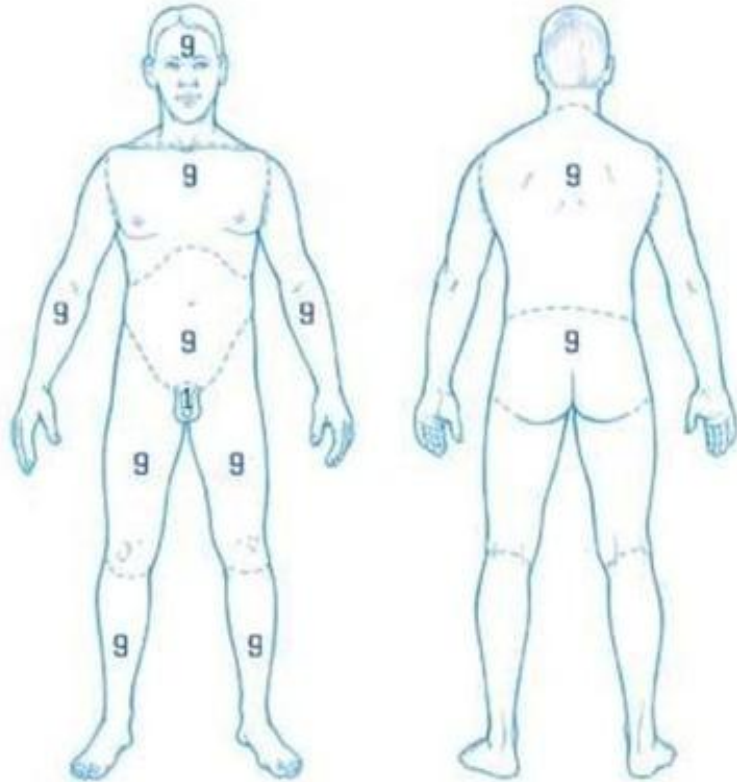


- ТЯЖЕСТЬ ТЕРМИЧЕСКОЙ ТРАВМЫ ОПРЕДЕЛЯЕТСЯ ПО СОВОКУПНОСТИ ПРИЗНАКОВ, СРЕДИ КОТОРЫХ ВЕДУЩИМИ ЯВЛЯЮТСЯ РАСПРОСТРАНЕНИЕ ОЖОГОВ ПО ПЛОЩАДИ И В ГЛУБИНУ.

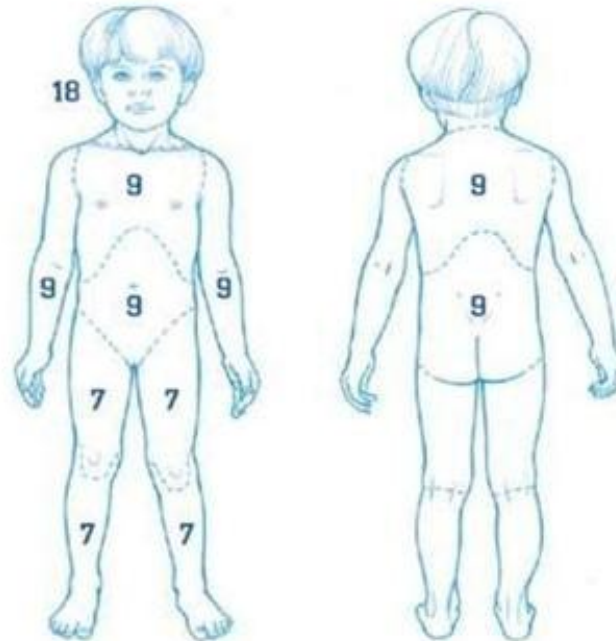


# Правило девяток

Взрослые

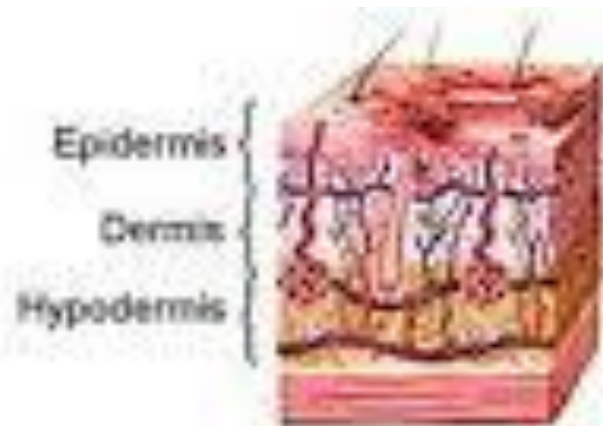


Дети



СИБИРСКИЙ ГОСУДАРСТВЕННЫЙ  
МЕДИЦИНСКИЙ УНИВЕРСИТЕТ





**Ожог 1  
степени**



**Ожог 2  
степени**



**Ожог 3  
степени**

