

ӨТ қабы және өт жолдарының
гистофункциясы.

Қабылдаған: Сарбасова М

Орындаған: Наржанова А.

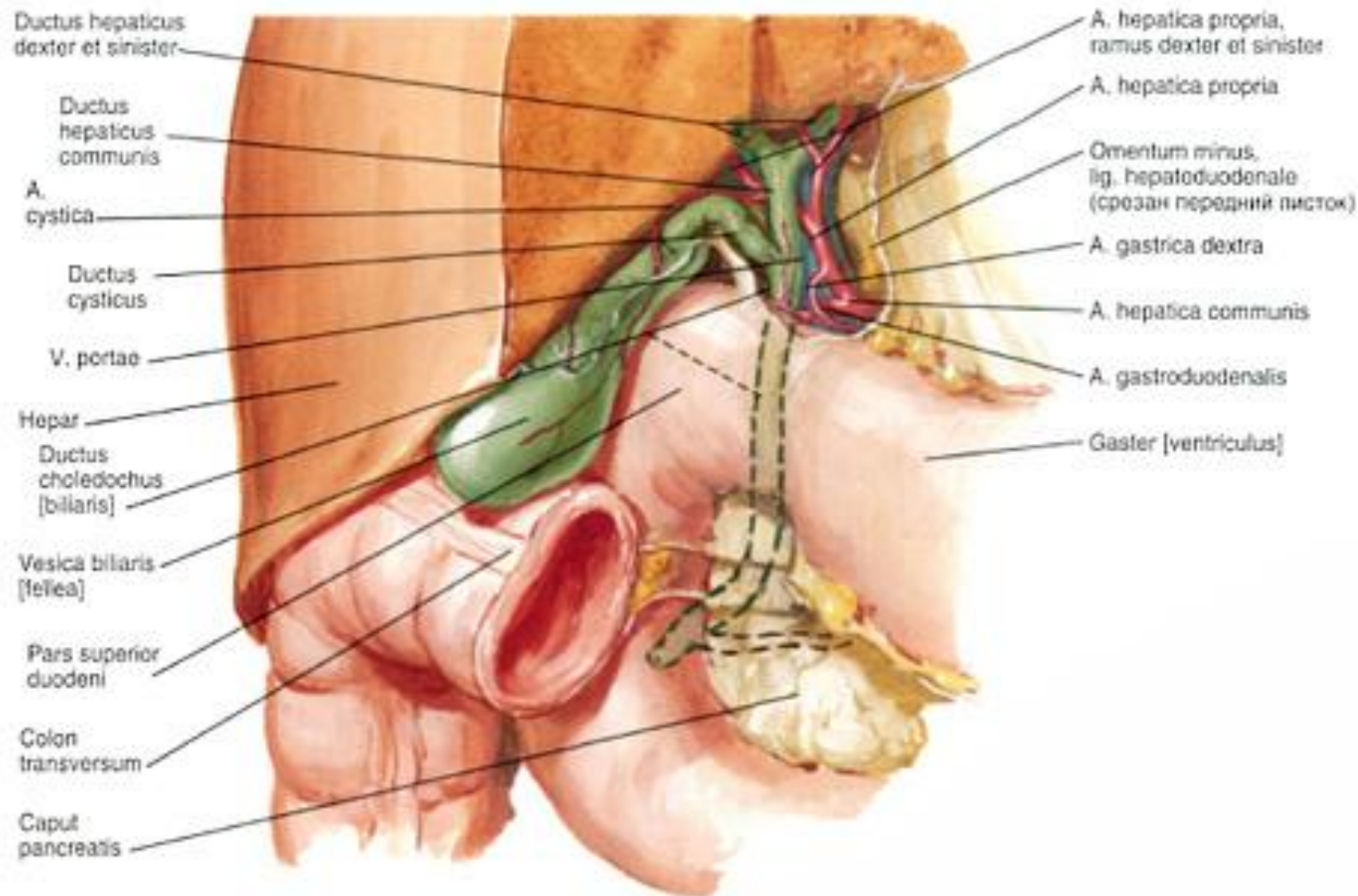
Толаметова Д.Турдалиева У.

Қадірқұл Т. Юлдашов Д.

Тобы:ЖМ-012

□ Өтқуық алмұрт пішіндес болып келеді . Оның бауырдың төменгі жиегінен сәл шығып тұратын кең шеті түбі болады . Оған қарама қарсы тар шеті мойны ,ал ортаңғы бөлігі денесі деп аталады .Мойын тікелей ұзындығы 3.5 см қуық түтігіне жалғасады . Өт сірлі қабықшаның астында жатқан бұлшықет қабаты фиброзды тін қосалқысы бар еріксіз бұлшықет талшықтарынан тұрады . Шырышты қабықша қатпарлар түзеді және онда көптеген шырышты бездер бар.Мойны мен қуық түтігінде спиралды орналасқан қатпар болады .

Желчный пузырь и внепеченочные желчные протоки



□ Өт шығару жолдары . Өт бауырда тәулік бойы түзіліп , ал ішекке керегіне қарай келіп тұратындықтан өтті сақтайтын ыдыс қажет.Осындай ыдыс өтқуық болып табылады. Оның болуы өт жолдары құрылысының ерекшеліктеріне байланысты .



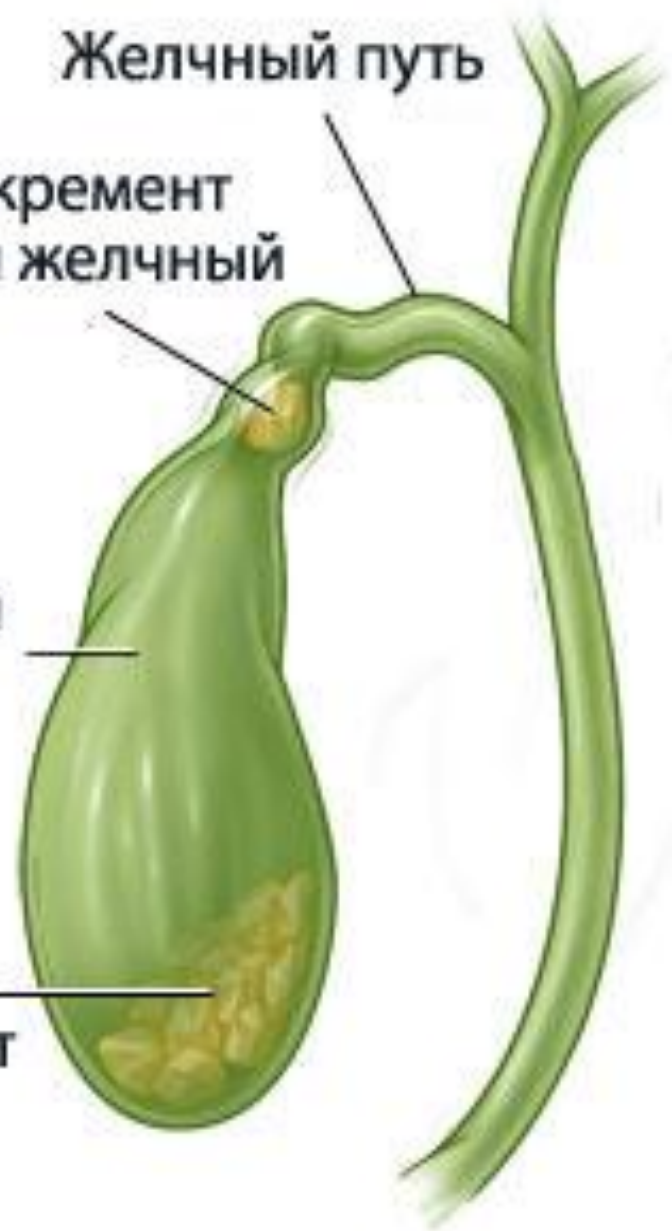
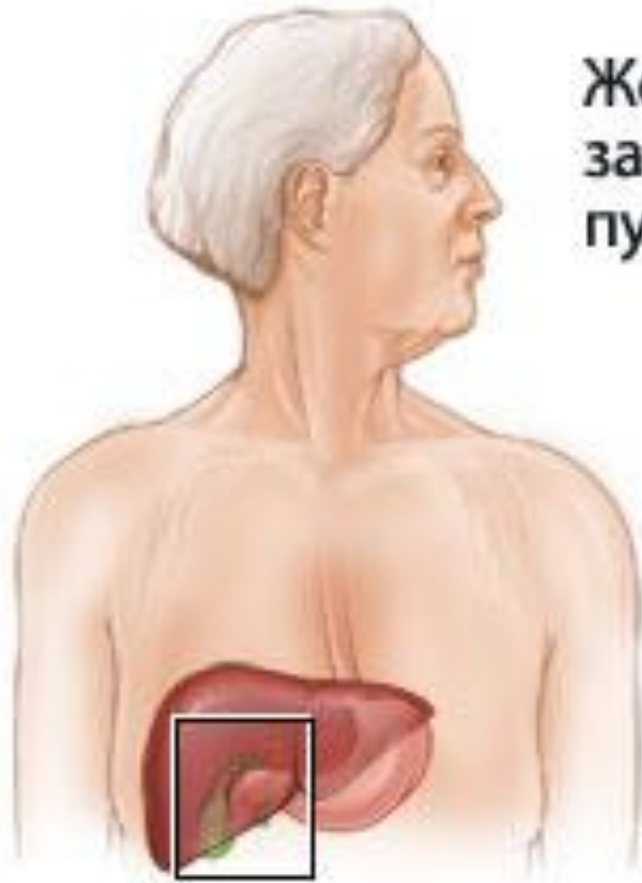
□ Бауырда түзілетін өт одан жалпы бауыр түтігі арқылы шығады . Керек болған жағдайда ол өт түтігі арқылы бірден он екі елі ішекке келеді .

Желчный путь

Желчный конкремент
заблокировал желчный
путь

Желчный
пузырь

Желчный
конкремент



□ . Егер ондай қажеттілік болмаса , онда өт түтігі мен оның қысқышы жиырылған күйде болады да ,өтті ішке жібермейді ,сол себепті өт қуық түтігіне бағытталады да өтқуыққа ағады

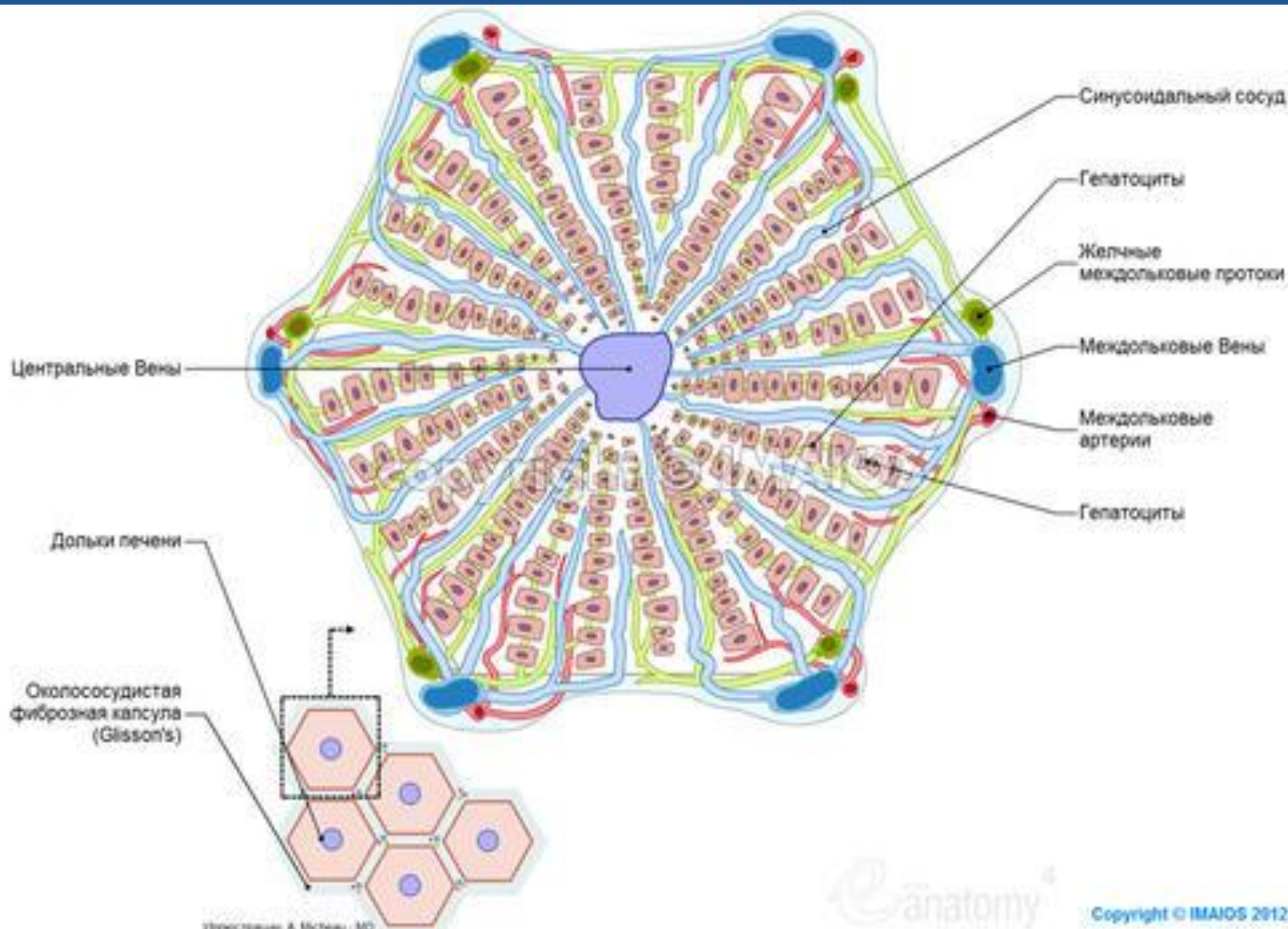
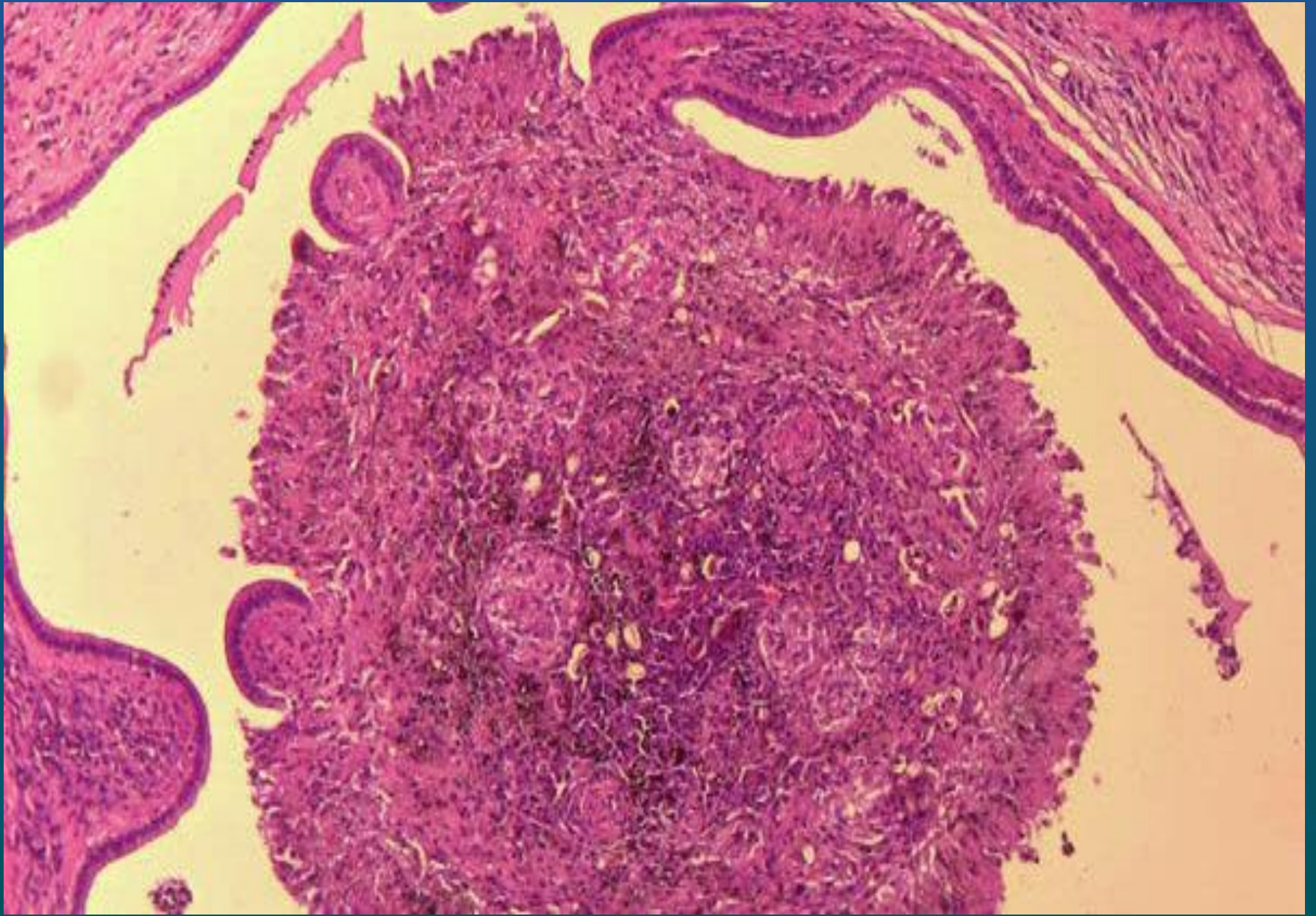


Иллюстрация А. Мислав - МО

□ Асқазанға келгенде тиісті рефлекс пайда болып, өтқуықтың бұлшықетті қабырғасы жиырылып ,сонымен бір мезгілде өт түтігі мен сфинктерлердің бұлшықеттері уақытша босайды , соның нәтижесінде өт ішек қуысына түседі.

□ От капиллярлары.Егерде бауыр балкасының көлденең кесіндісін жарсақ мынаны көреміз. Арқалықтың ішінде бір біріне десмасомдар мен герметикалықты қамтитын терминальді пластинкалармен бекітілген екі гепатоциттің арасында өт капиллярлары бар . Олардың өз қабырғасы жоқ ,сондықтан ол гепатоциттердің плазмалеммаларынан тұрады

□ . Өт капиллярлары бауыр арқалығының орталық ұшында соқыр басталып ,оның бойында сәл иіліп отырып бауыр бөлігінің перифериясында қысқы түтікшелер холангиолдарға құяды . Өт капиллярлары бауыр балкаларының ішінде орналасады , ал балкалардың арасында синусоид капиллярлары өтеді.



□ . Сондықтан арқалықтағы әрбір гепатоциттің екі беті бар . 1) билиарлық 2) васкулярлы.
Қалыпты жағдайда өт ешқашан да қанмен арласпайды ,себебі өт капиллярлары мен қан капилляры арасында ешқандай байланыс жоқ. Керісінше олар гепатоциттің цитоплазмасымен бөлініп тұр .

□ Өт қанға тек қана гепатоциттер өлгенде түсуі мүмкін. Шынында кейбір бауырдың ауруларында гепатоциттер өлуі нәтижесінде өт қанға түсіп бүйеіл организмнің ткандерін сары түске бояйды (сары ауру)