

История искусства Японии

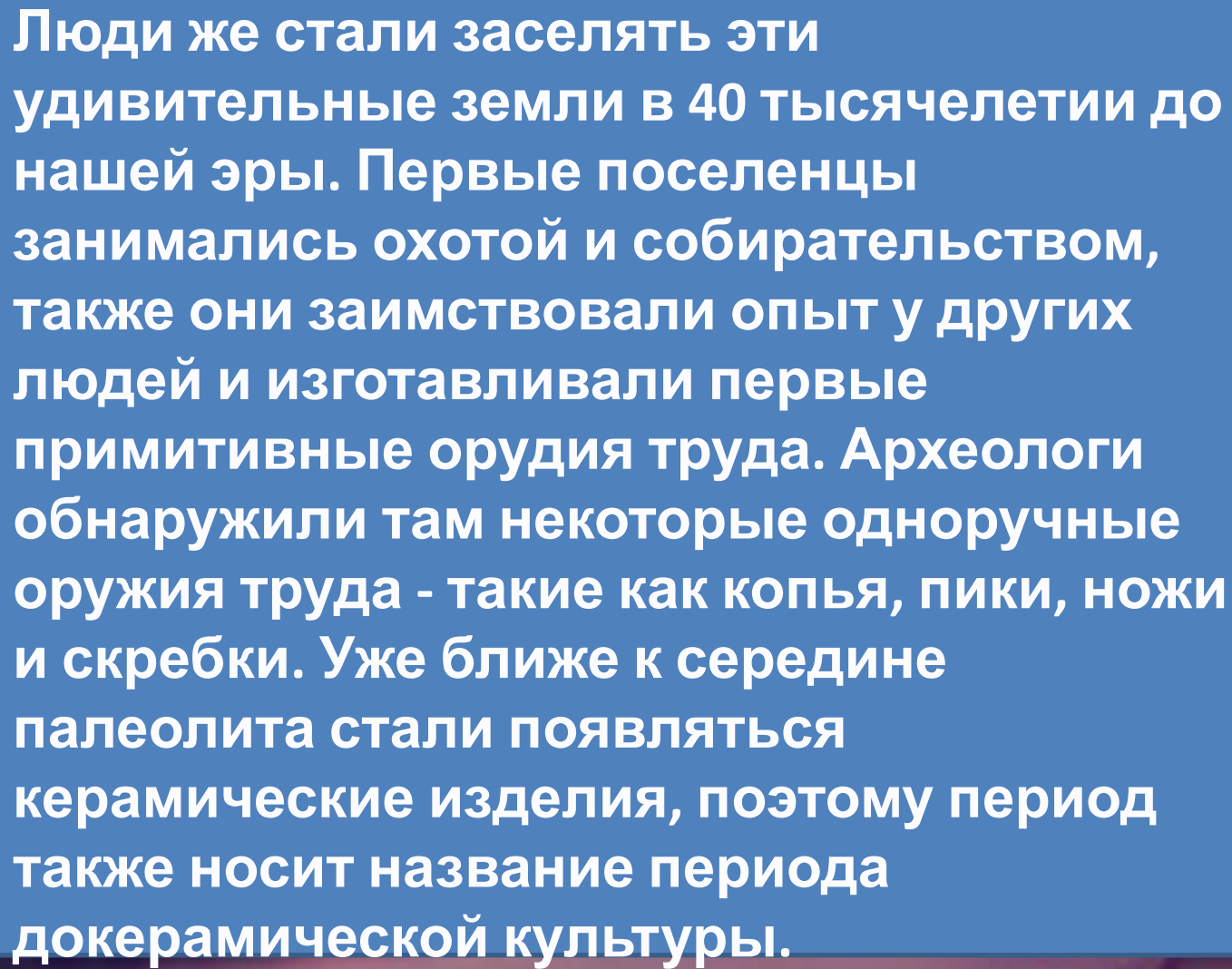
Урок №1

ПАЛЕОЛ

Это некий период -
приблизительно 2.5 миллиона лет

Применительно к Японии (旧石器
時代 -*ku:sekkijidai* - досл.
Японский)-во времена
палеолита на японском

а **Архипелаг — группа островов, расположенных близко друг к другу и имеющих обычно одно и то же происхождение (материковое, вулканическое, коралловое) и сходное геологическое строение.** **первые**



Люди же стали заселять эти удивительные земли в 40 тысячелетии до нашей эры. Первые поселенцы занимались охотой и собирательством, также они заимствовали опыт у других людей и изготавливали первые примитивные орудия труда. Археологи обнаружили там некоторые одноручные орудия труда - такие как копья, пики, ножи и скребки. Уже ближе к середине палеолита стали появляться керамические изделия, поэтому период также носит название периода докерамической культуры.

Айны (アイヌ - настоящие люди)



Этот народ
сохранился
только в Японии

На Японских островах айны
появились около 13 тысяч лет до
нашей эры и создали
неолитическую культуру Дзёмон.

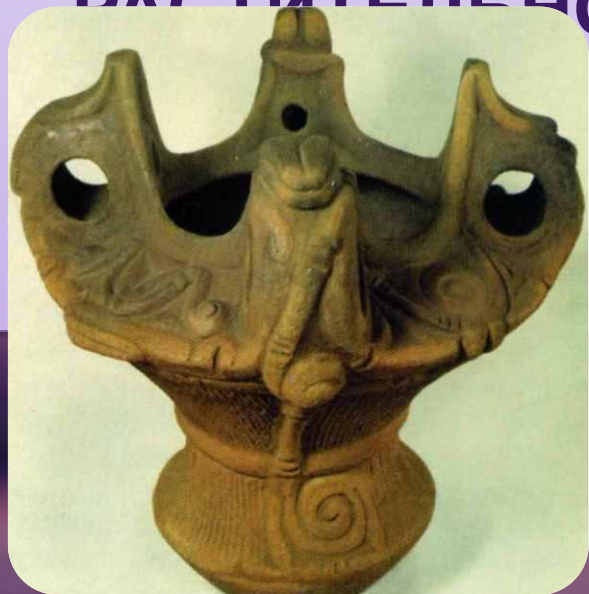
«дзёмон доки»,
«jomon doki», где
«дзё» - верёвка,
«мон» - узор, а
«доки» - гончарные
изделия



1. Прото-Дзёмон (Самый ранний Дзёмон; Со-ки) – 8-5 тыс. лет до н.э.;
2. Ранний Дзёмон (Дзен-ки) – 4 тыс. лет до н.э.;
3. Средний Дзёмон (Тю-ки) – 3 тыс. лет до н.э.;
4. Поздний Дзёмон (Ко-ки) – 2 тыс. лет до н.э.;
5. Заключительный Дзёмон (Самый поздний Дзёмон; Бан-ки) – первая половина первого тысячелетия до н.э.



**В НАЧАЛЕ
ПЕРИОДА НА СОСУД
НАНОСИЛСЯ
ВЕРТИКАЛЬНЫЙ
УЗОР ПУТЕМ
НАЛОЖЕНИЯ НА
СЫРУЮ ГЛИНУ
ОТДЕЛЬНЫХ НИТЕЙ
РАСТИТЕЛЬНОГО**



**ВОЛОКНА СТАЛИ
СПЛЕТАТЬСЯ, УЗОР
НАНОСИЛСЯ
ГОРИЗОНТАЛЬНЫМИ
ПОЛОСАМИ В ВИДЕ
«ЁЛОЧКИ»**





Средний Дзёмон

Характеризуется
диагональным
узором

узоров

Поздний и
заключительный

Деймон

Превалирует
геометрический
узор
с разно
направленным
расположением
верёвочных
отпечатков



Домашнее задание:

- 1. Подготовить доклад по одному из периодов Дзёмон.**
- 2. Вклеить в тетрадь 2-4 картинки керамики Дзёмон.**