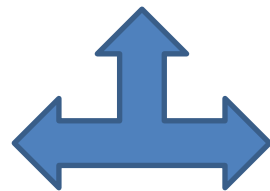


Картина В.М. Васнецова «Витязь на распутье»

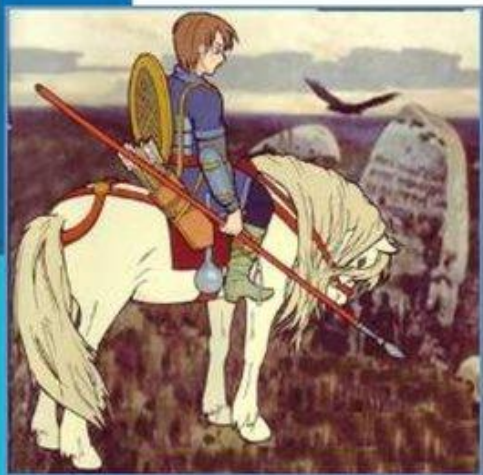


E
T

Л
E

HVE

Разветвляющийся алгоритм



Полное ветвление



Пример 1 Выбор обуви весной, в зависимости от погоды:



Разветвлённый алгоритм

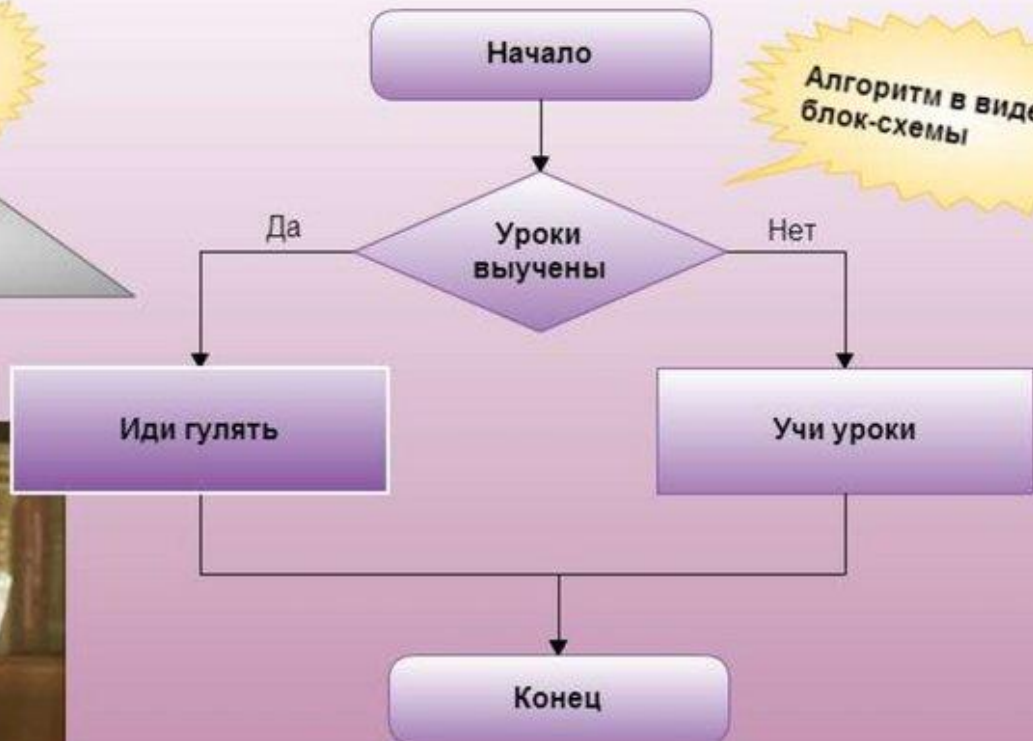
Алгоритм выполнения домашнего задания

Словесный алгоритм

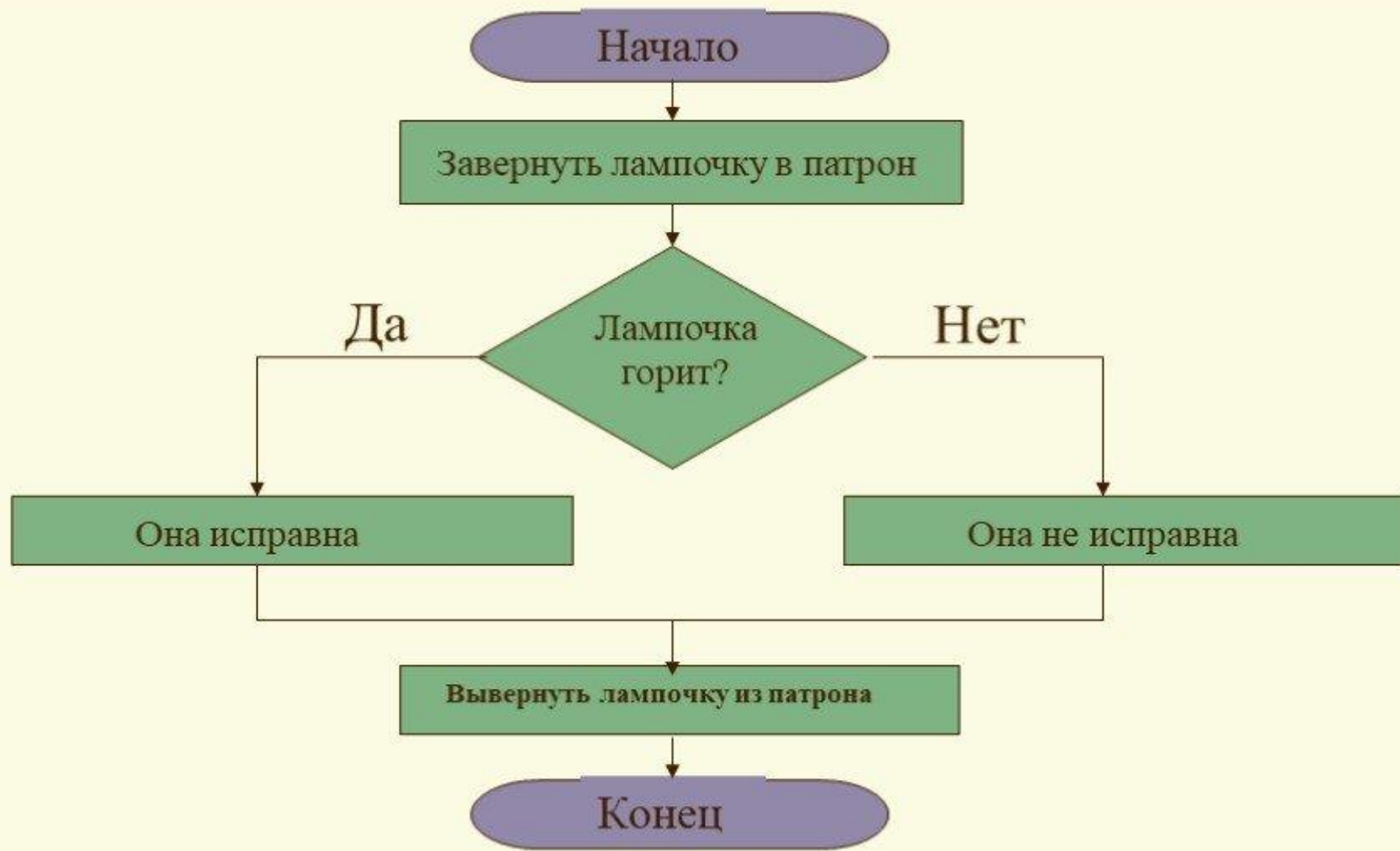
Если уроки выучены, то иди гулять, иначе учи уроки



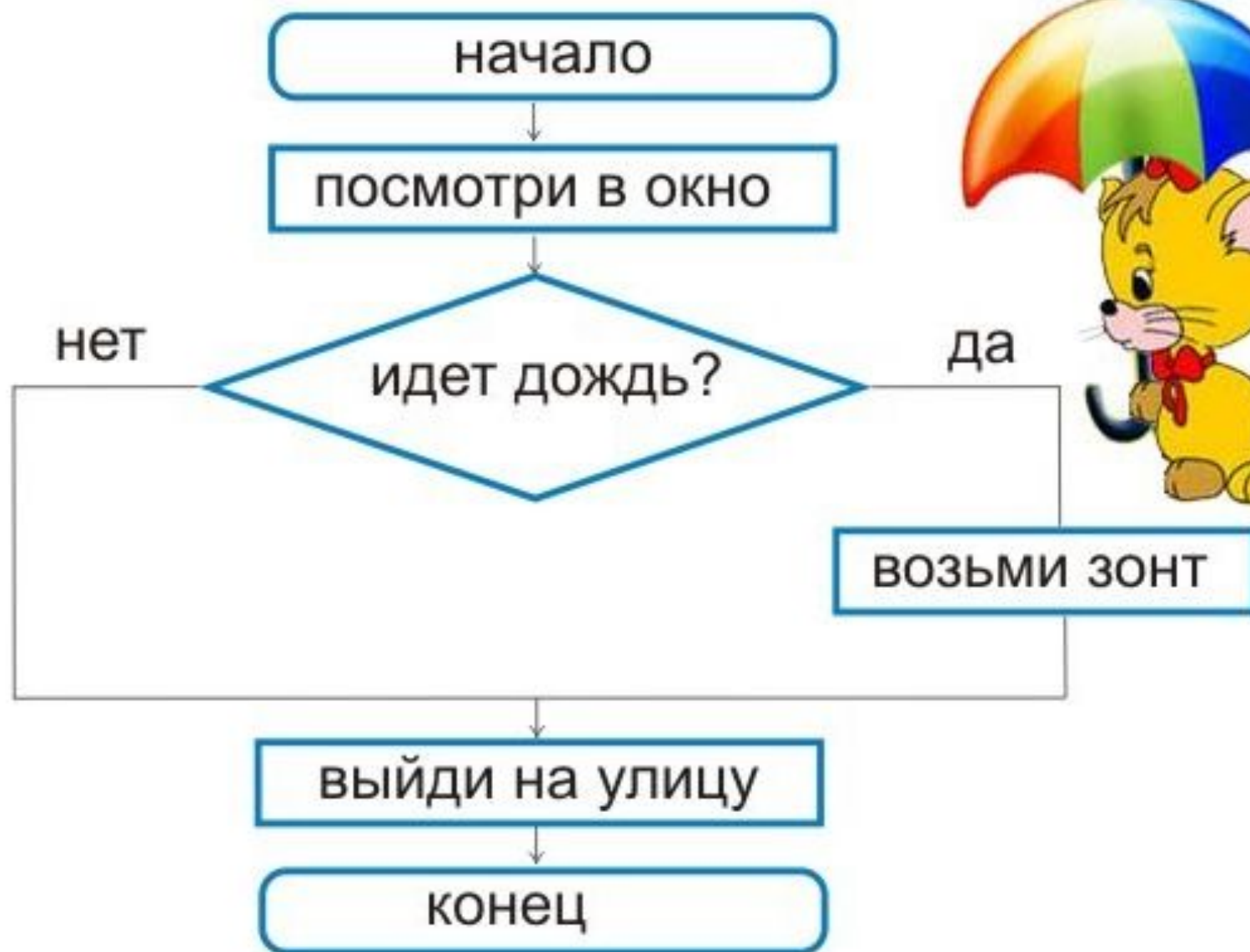
Алгоритм в виде блок-схемы



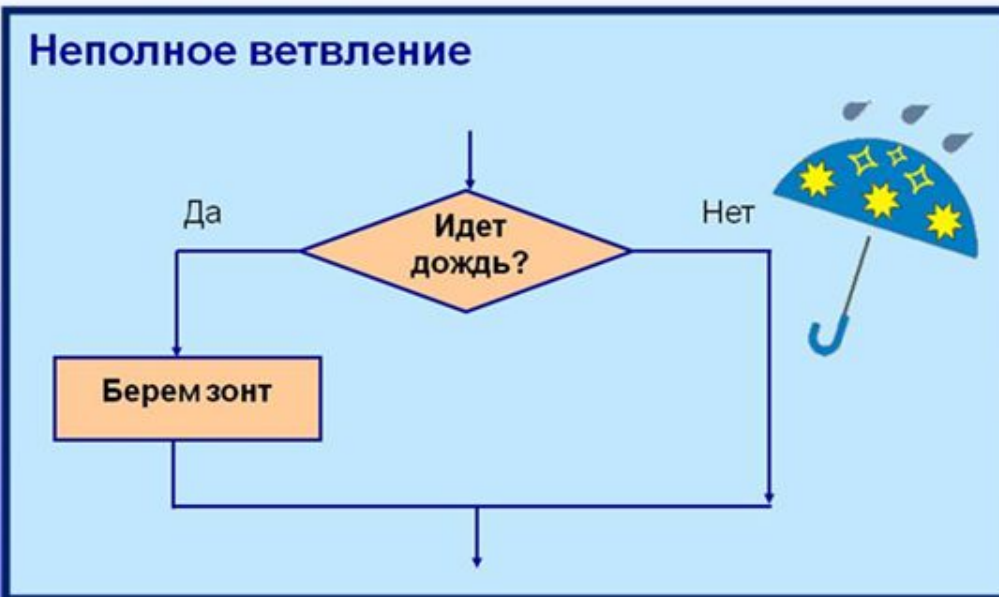
Построим блок-схему для разветвляющегося алгоритма



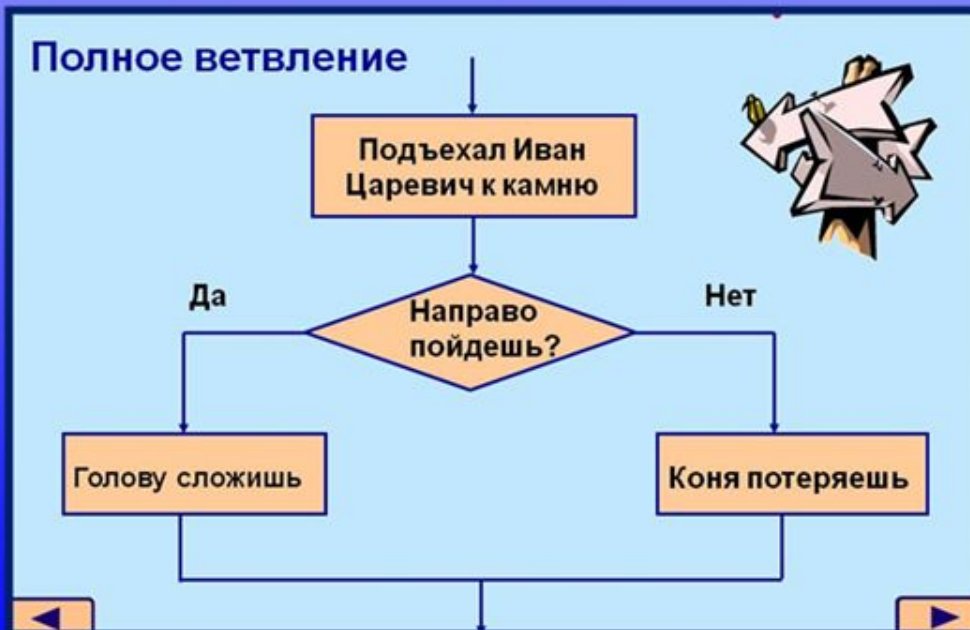
Алгоритм "Иди гулять"



**ЕСЛИ <условие> ТО
<действия 1>**



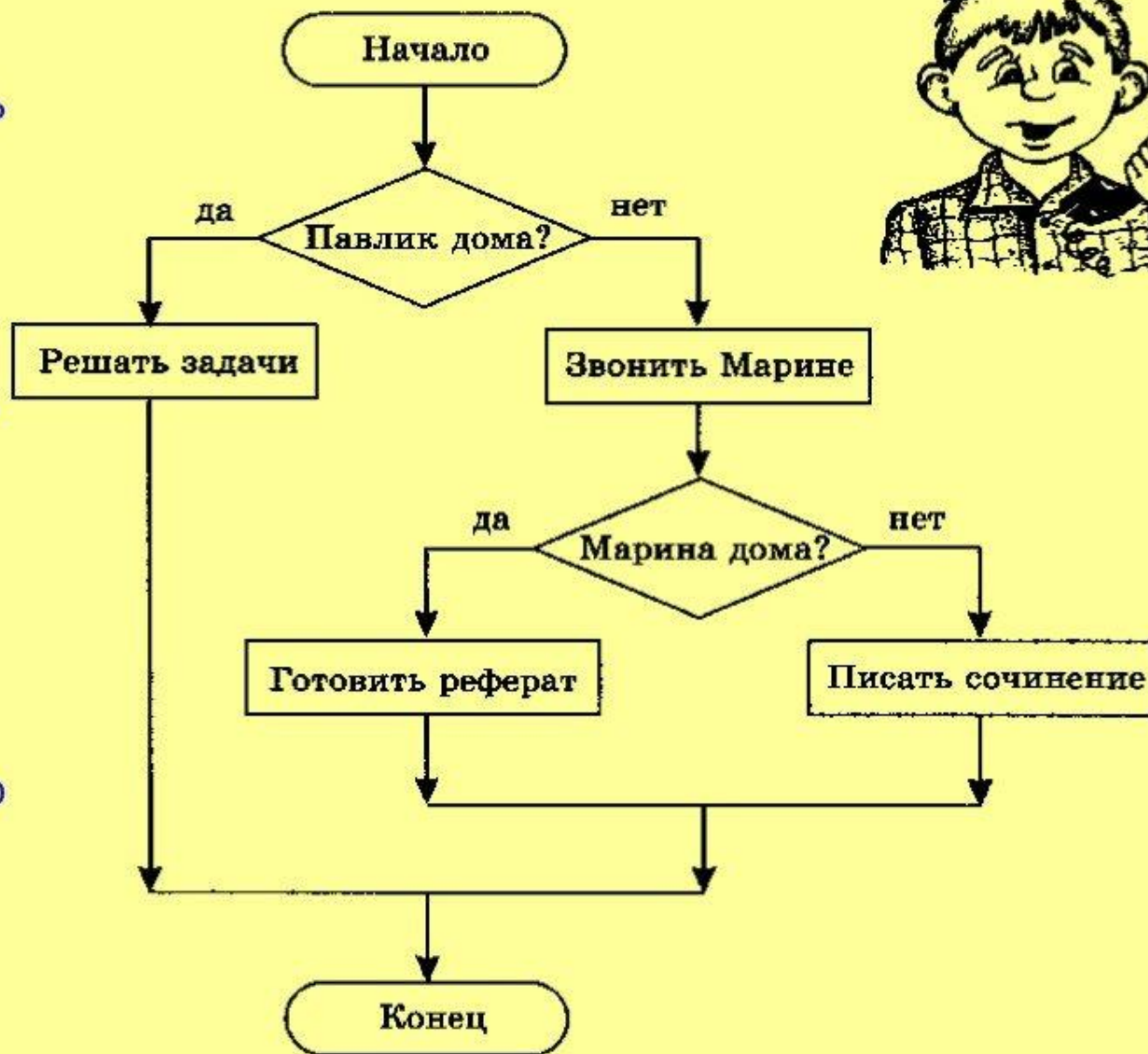
**ЕСЛИ <условие> ТО
<действия 1> ИНАЧЕ
<действия 2>**



АЛГОРИТМ С ВЕТВЛЕНИЕМ – ЭТО АЛГОРИТМ, В КОТОРОМ

ДЕЙСТВИЯ ЗАВИСЯТ ОТ КАКОГО-ТО УСЛОВИЯ

Последовательность действий ученика 6 класса Николая, которую он представляет себе так: «Если Павлик дома, будем решать задачи по математике, если Павлика нет дома, следует позвонить Марине и вместе готовить доклад по биологии. Если же Марины нет дома, то надо сесть за сочинение.»



Команда ветвления «ЕСЛИ-ТО-ИНАЧЕ»



ПРАВИЛА ИСПОЛЬЗОВАНИЯ:

1. ИСПОЛЬЗУЕТСЯ, КОГДА НАДО
ПРЕДУСМОТРЕТЬ РАЗЛИЧНЫЕ ДЕЙСТВИЯ
ИСПОЛНИТЕЛЯ В ЗАВИСИМОСТИ ОТ
УСЛОВИЯ
2. ПОСЛЕ слова **ЕСЛИ** ПИШУТ УСЛОВИЕ:
СИМВОЛ, НЕ
СИМВОЛ,
ПУСТО, НЕ ПУСТО,
ЦИФРА, НЕ ЦИФРА
3. ПОСЛЕ слов **ТО, ИНАЧЕ** ПИШУТ:
КОМАНДУ
НАБОР КОМАНД В { }
ВЫЗОВ
ПОДПРОГРАММЫ