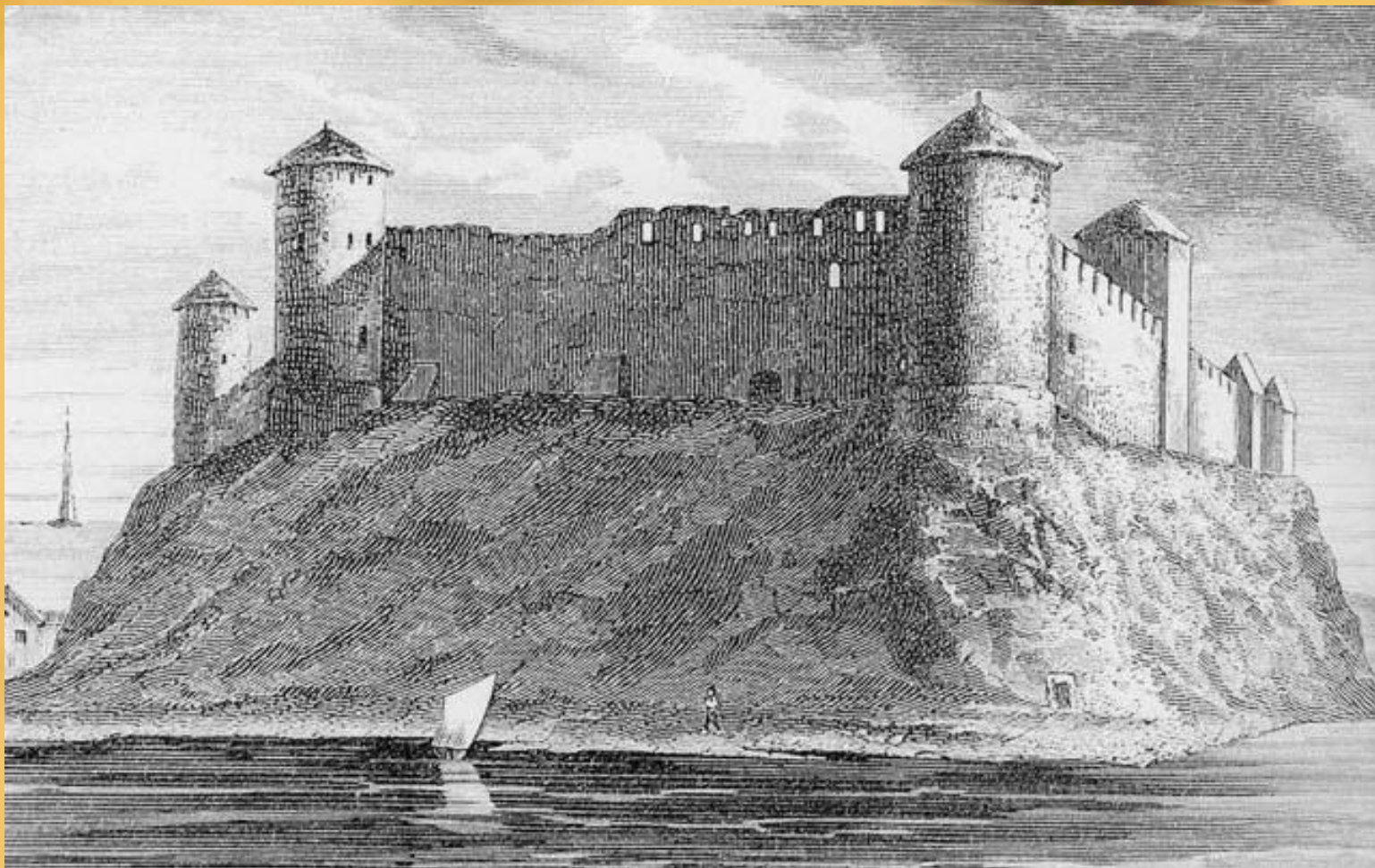


Государственное бюджетное общеобразовательное учреждение
средняя общеобразовательная школа № 484 Московского района города Санкт-Петербурга

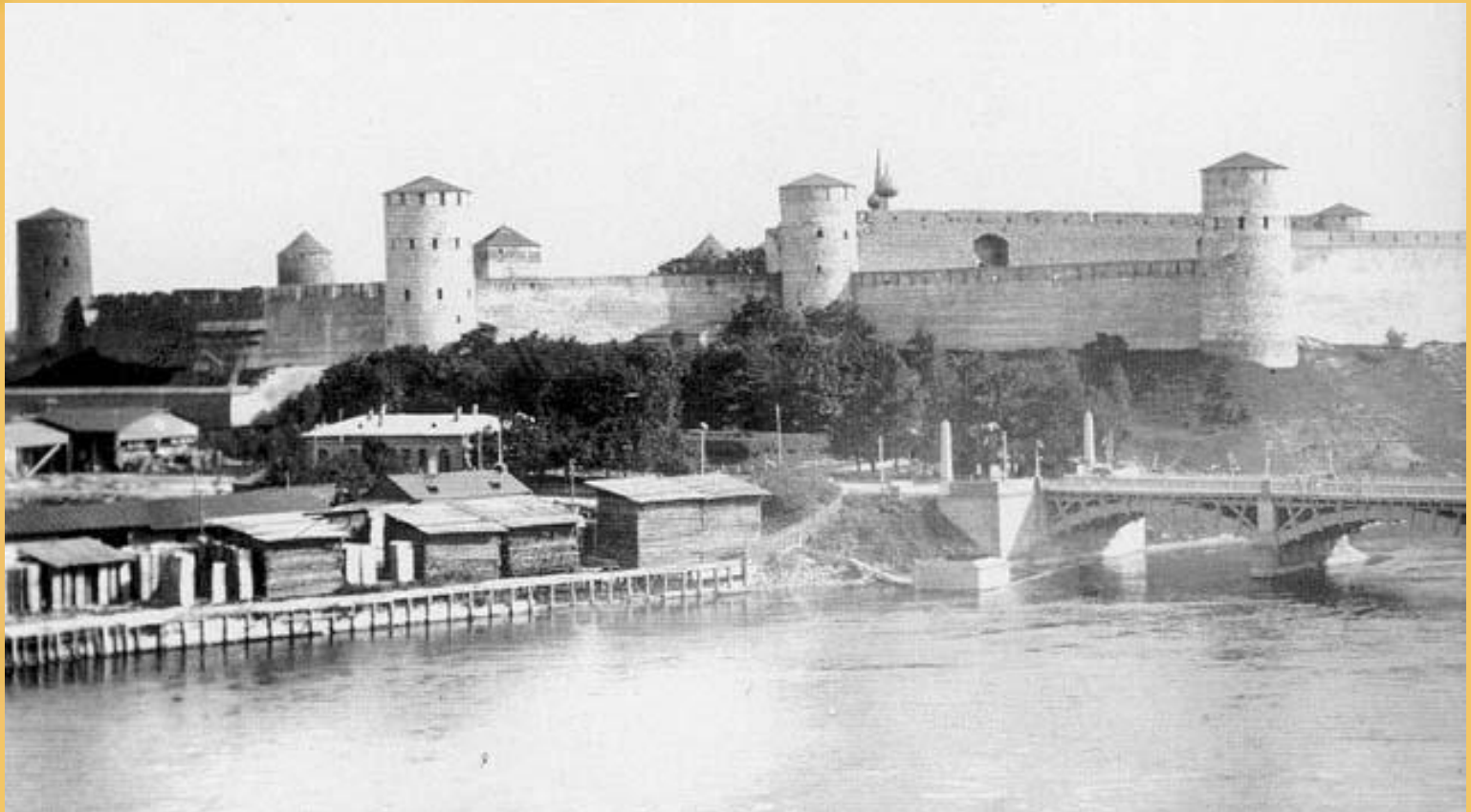
Образы древних русских городов

Составитель учитель ИЗО
Ризванова Н.В.

Санкт-Петербург
2016



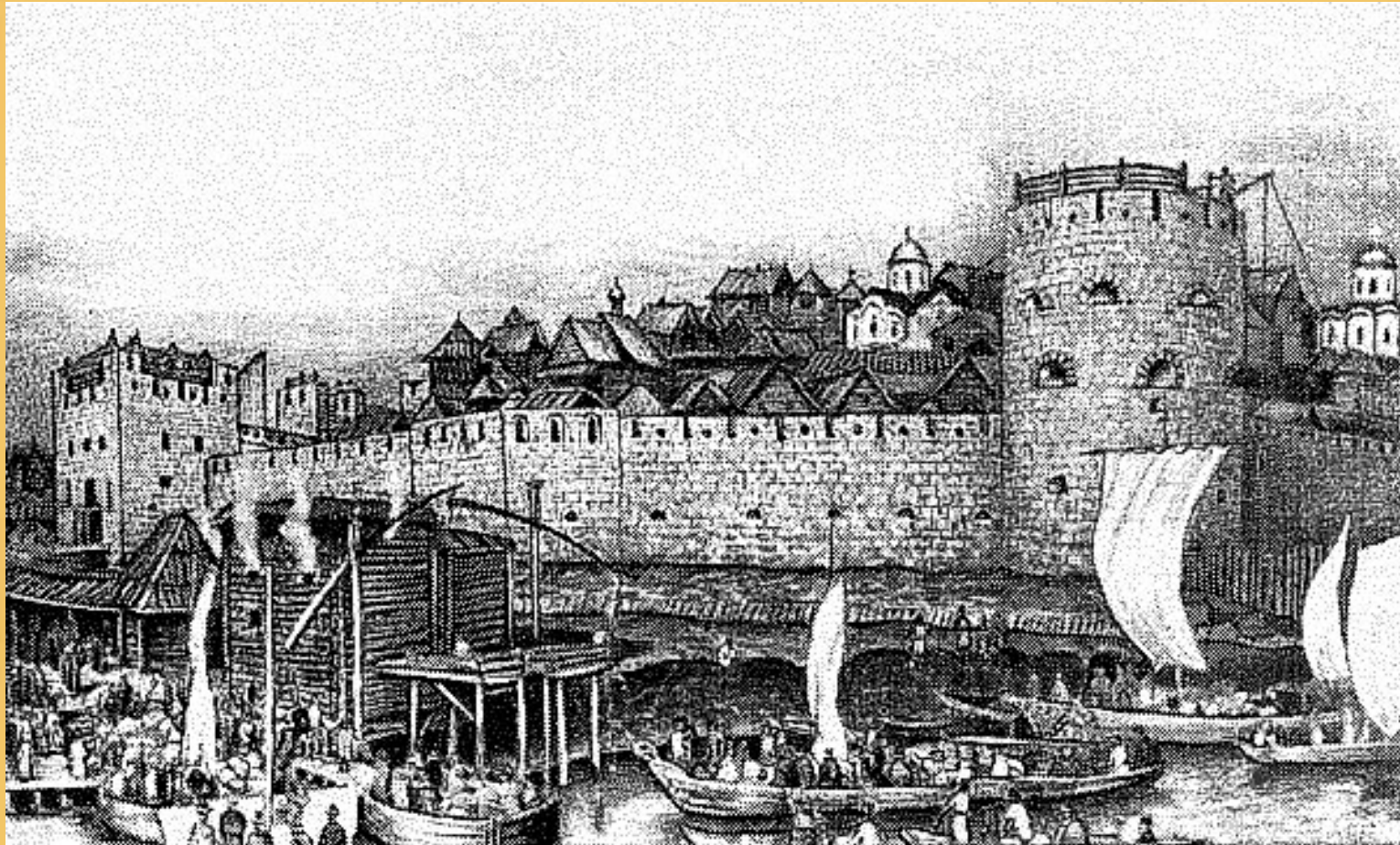
Место для строительства выбирали на крутом и обрывистом берегу



Крепости выполняли только оборонительные функции. Под их защитой располагались поселения ремесленников и торговых людей.



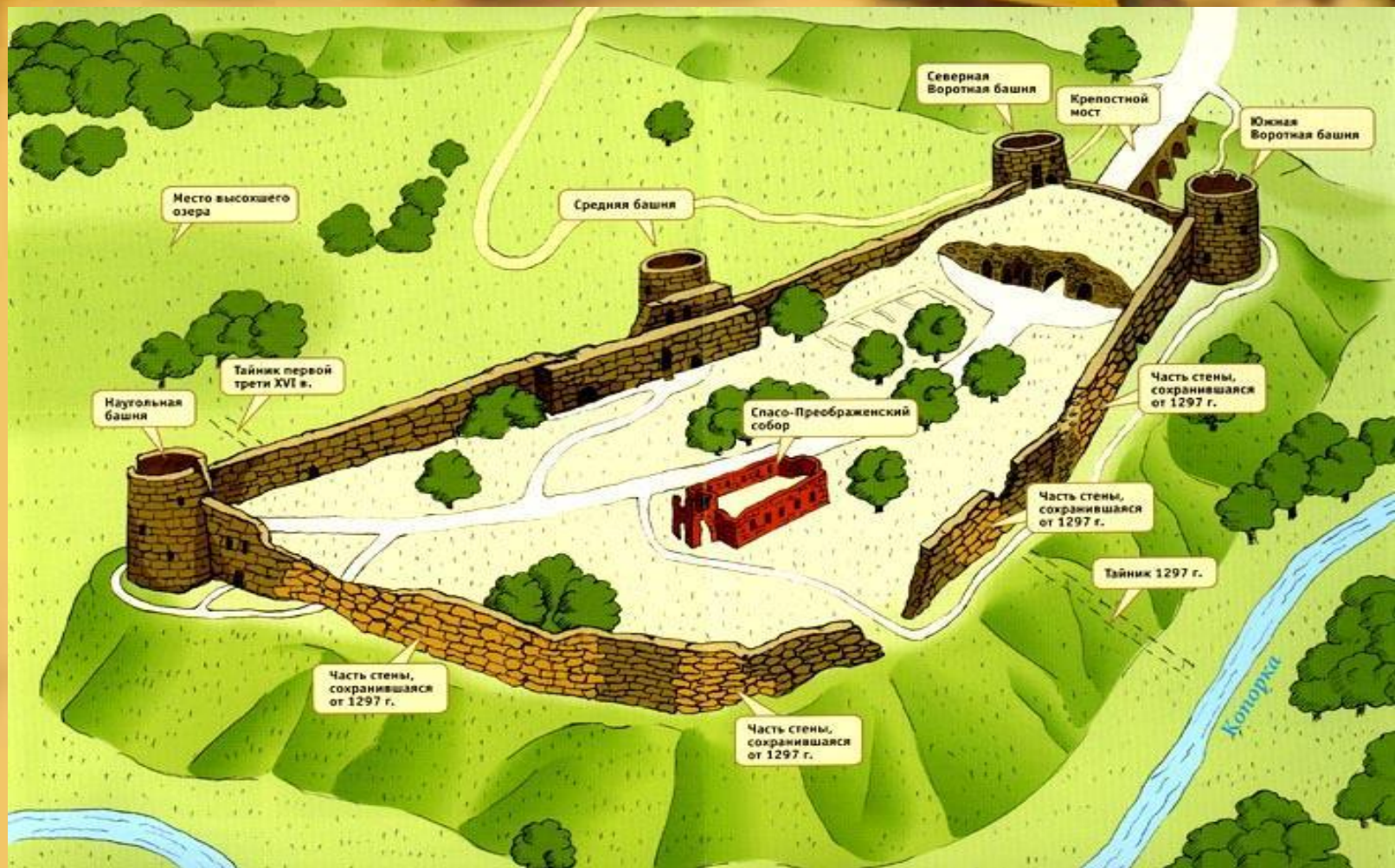
Внутри крепости - соборы, церкви, звонница, часовня, дворы
наместников, священника, государевых служивых людей -
защитников крепости.



На берегу строили пристань, торговые площади и гостинные ряды. Тяжелогруженные торговые суда из Гамбурга, Любека, Бремена и др. .



План крепости был разным и зависел, от ландшафта.
План крепости был разным и зависел, от ландшафта.

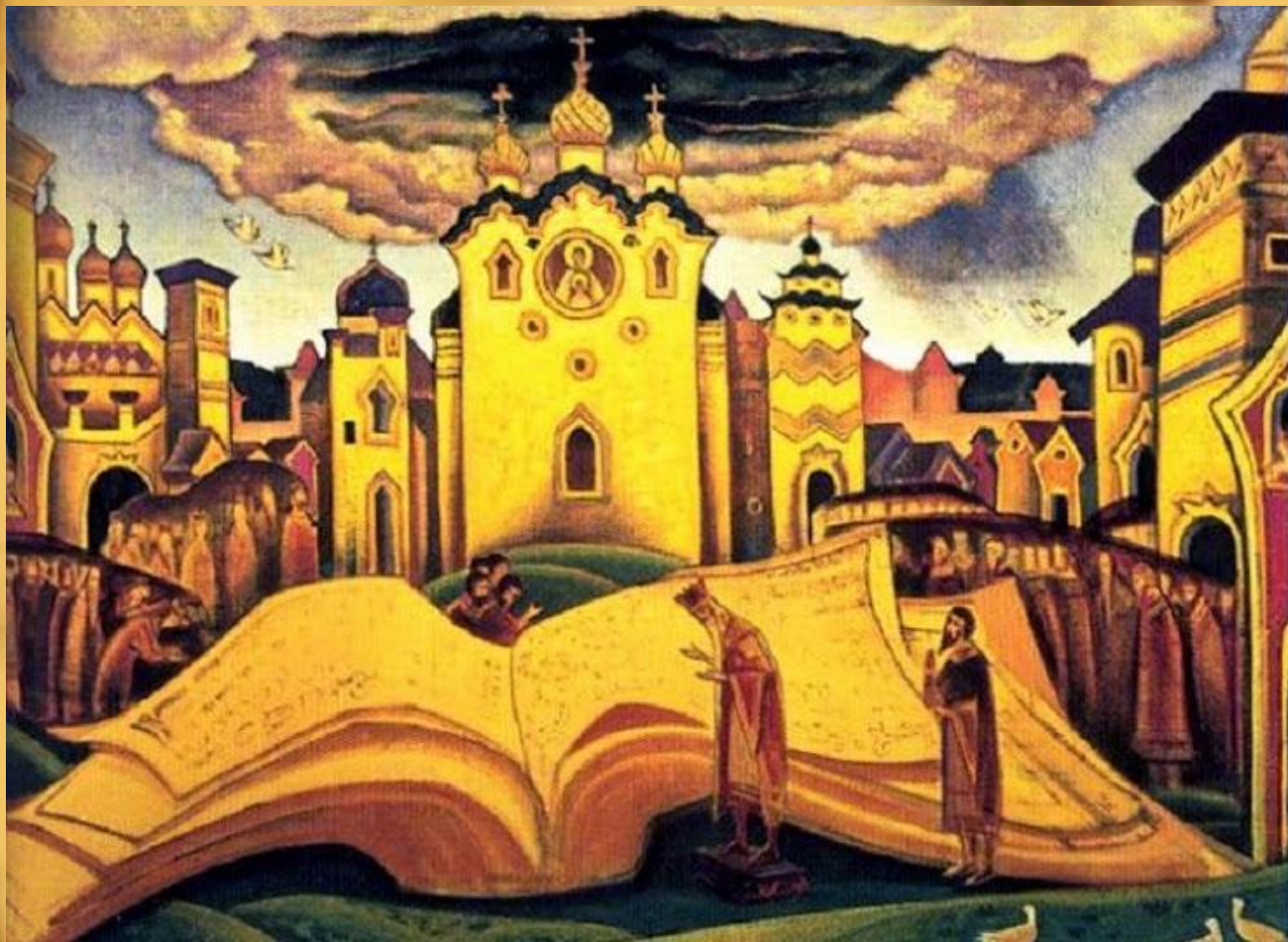


Башни – смотровые площадки и многоярусные бойни. Мощные стены от 2м и более толщиной.



мощные стены от 2м и более толщиной, где хранились боеприпасы.









Корела



Орешек



Ямбург



Крондштат



Копорье



Выборг



Петропавловская



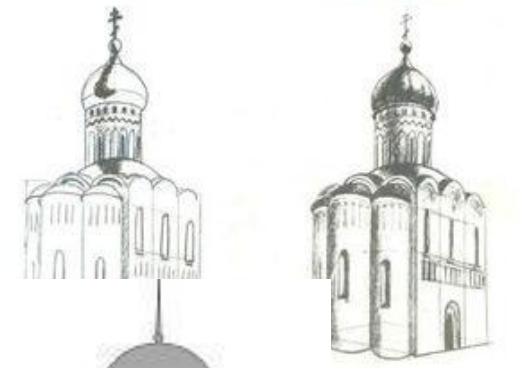
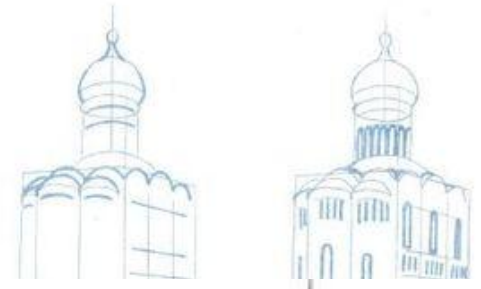
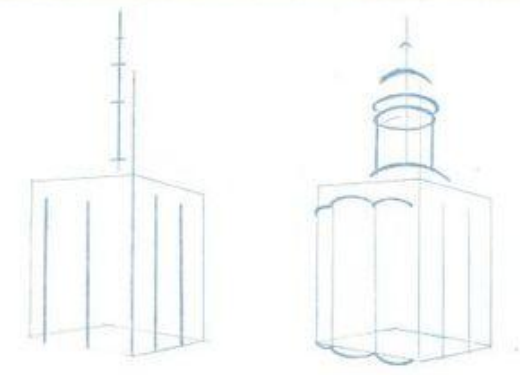
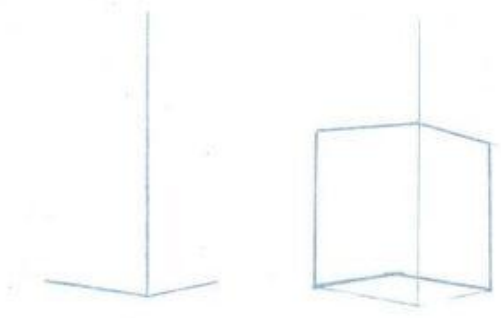
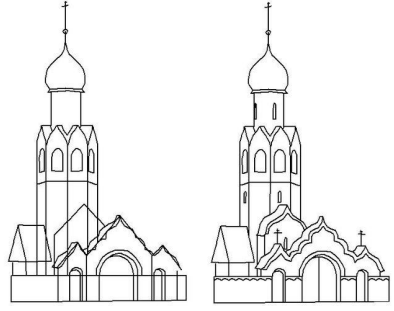
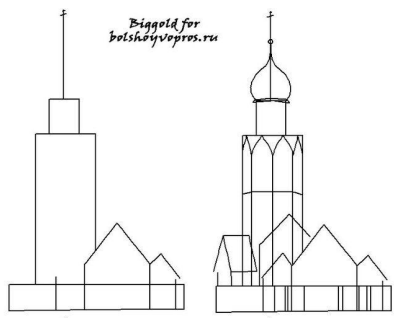
Старая Ладога



Ивангород

Крепости сохранившиеся на территории нашего края.

Biggald for
bolshoyvopros.ru



на Нерли. 1165 г.

